



www.paulkrugerstraat378.nl

Voor meer informatie



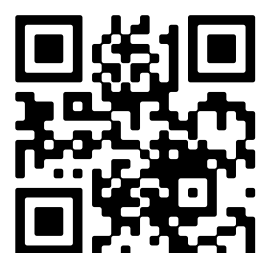
🏠 Adres: Paul Krugerstraat 378, Vlissingen

€ Vraagprijs: € 149.000 k.k.

🏠 Woonoppervlakte: 60 m²

📏 Perceeloppervlakte: 0 m²

🛏️ Kamers: 3 kamers (2 slaapkamers)



📱 Scan Mij!

Bel snel voor een afspraak met Bert Bimmel Makelaardij. De vanaf-prijs voor dit appartement is slechts € 149.000,- k.k.

Een onderhoudsvriendelijk appartement op de bovenste verdieping met een balkon op het zuiden met uitzicht over het Scheldekwaartier wat zich in rap tempo ontwikkelt tot een hoogwaardige woonwijk.

Dit appartement is tot voor kort verhuurd geweest en wordt nu gemeubileerd aangeboden.

Een praktisch en rustig 3-kamer appartement zonder bovenburen met twee volwaardige slaapkamers (van oorsprong 3), waarvan er 1 direct toegang biedt tot de sanitaire ruimte die bestaat uit een douche en een wastafel. De woonkamer is nu en suite waarvan de voorkamer 17 m² en de achterkamer 11 m² groot is.

Het appartement heeft een geïsoleerd dak en aan de binnenzijde verlaagde plafonds. Alle kozijnen, ramen en deuren zijn uitgevoerd in kunststof.

Bijzonder is dat het appartement, naast centrale verwarming met een ketel uit 2021, voorzien is van een airco-unit. De keuken is een aparte ruimte met een functioneel keukenblok en geeft toegang tot het balkon. De vloeren zijn uitgevoerd in beton en voorzien van vloertegels.

Echt een ideaal appartement voor starters die betaalbaar willen wonen: een beroep op 0% regeling voor de Overdrachtsbelasting en een eventuele starterslening van de gemeente Vlissingen maken de maandlast dan zeer interessant.

Een gezonde Vereniging van Eigenaren die professioneel wordt geadmistreerd. De maandelijkse bijdrage is € 120,-.

Graag ontmoeten we u in dit appartement voor een bezichtiging.

Overdracht

Vraagprijs	€ 149.000 k.k.
Status	Beschikbaar
Bijdrage VvE	€ 120 p/m

Bouw

Object type	Portiekflat, appartement
Soort bouw	Bestaande bouw
Bouwjaar	1956
Soort dak	Bitumineuze dakbedekking

Oppervlakte en inhoud

Woonoppervlakte	60 m ²
Inhoud	183 m ³
Externe Bergruimte	8 m ²
Gebouwgebonden buitenruimte	4 m ²

Indeling

Aantal slaapkamers	3 kamers (2 slaapkamers)
Aantal badkamers	1 badkamer
Badkamervoorzieningen	Douche, wastafel
Aantal woonlagen	1 woonlaag
Voorzieningen	Rolluiken, airconditioning

Energie

Energie label	3 kamers (2 slaapkamers)
Isolatie	Dubbel glas
Verwarming	Cv-ketel
Warm water	Cv-ketel
Cv-ketel	Nefit hr proline combiketel gas gestookt uit 2021 (eigendom)

Buitenruimte

Ligging

In woonwijk

Balkon / dakterras

Balkon

Tuin

Geen tuin

Bergruimte

Schuur / berging

Inpandig

Voorzieningen

Voorzien van elektra

Garage

Soort garage

Geen garage

Parkeergelegenheid

Soort parkeergelegenheid

Openbaar parkeren

VvE Checklist

Inschrijving KvK

Ja

Jaarlijkse vergadering

Ja

Periodieke bijdrage

Ja, € 120 p/m

Reservefonds aanwezig

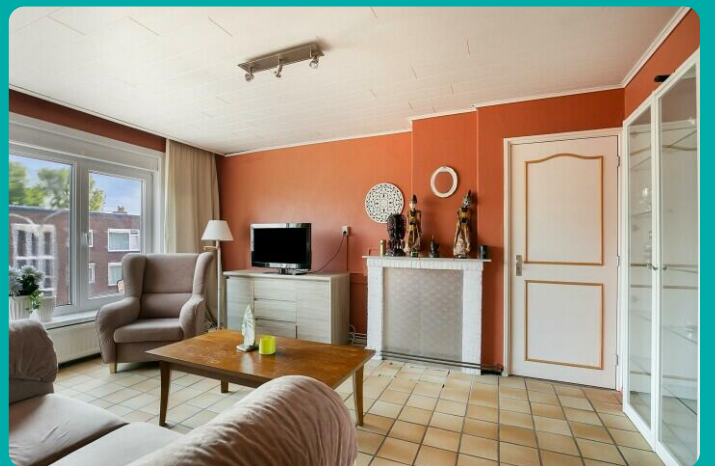
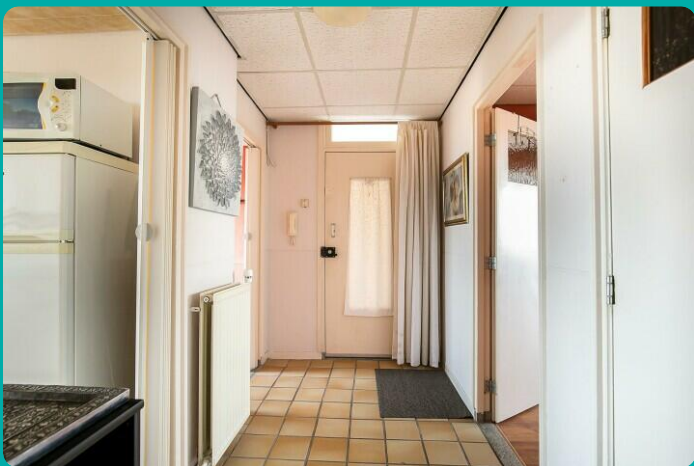
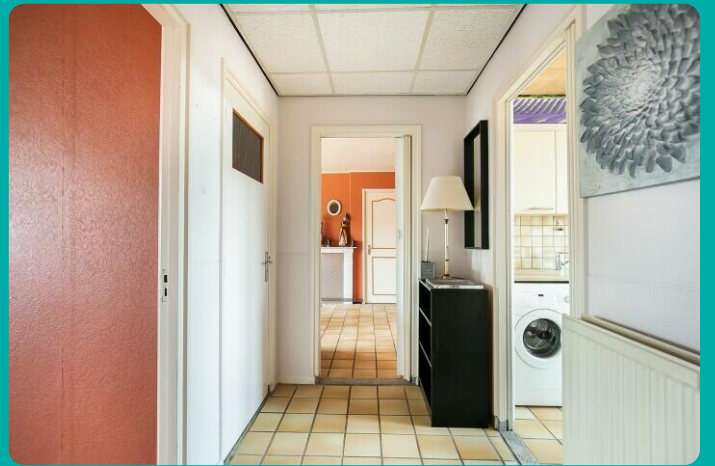
Ja

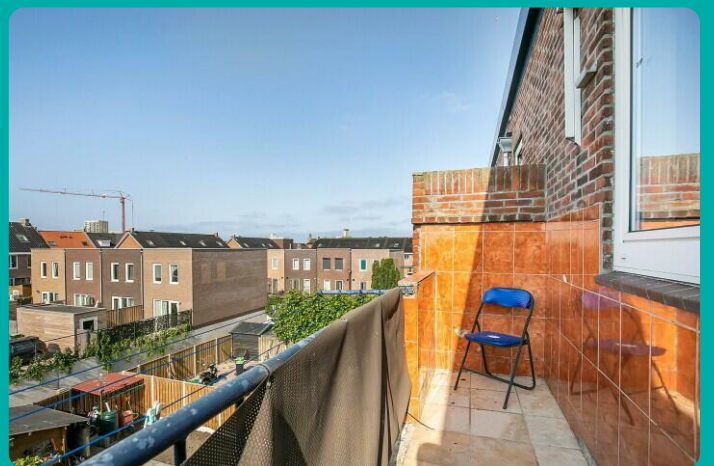
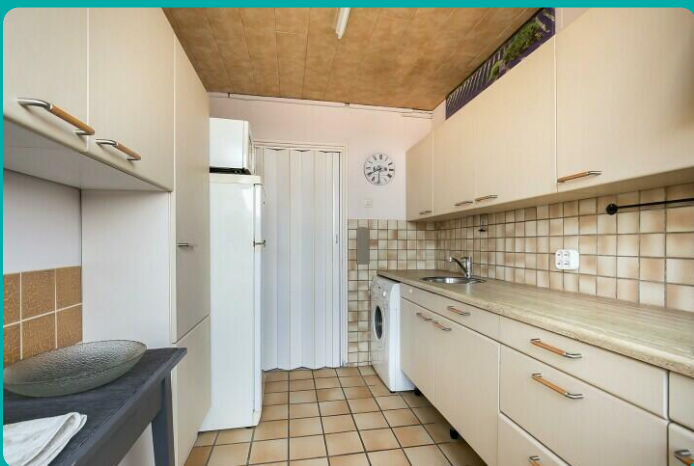
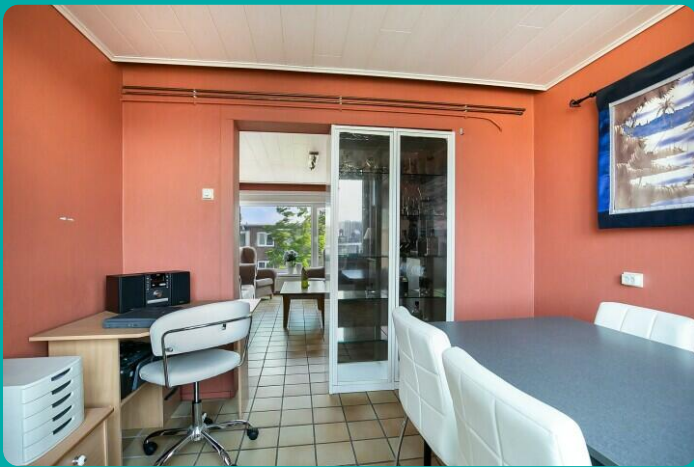
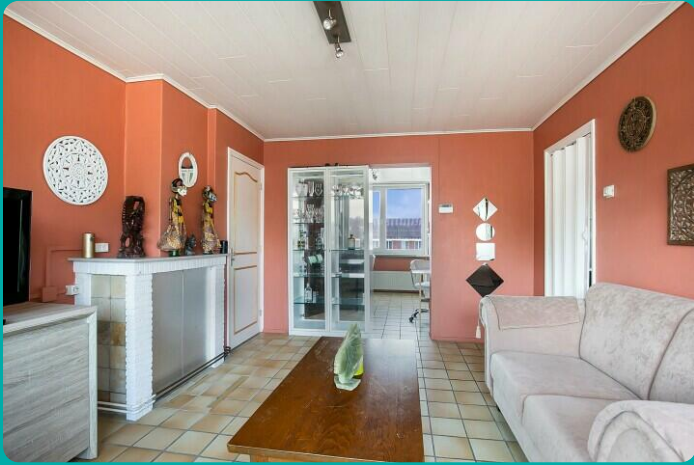
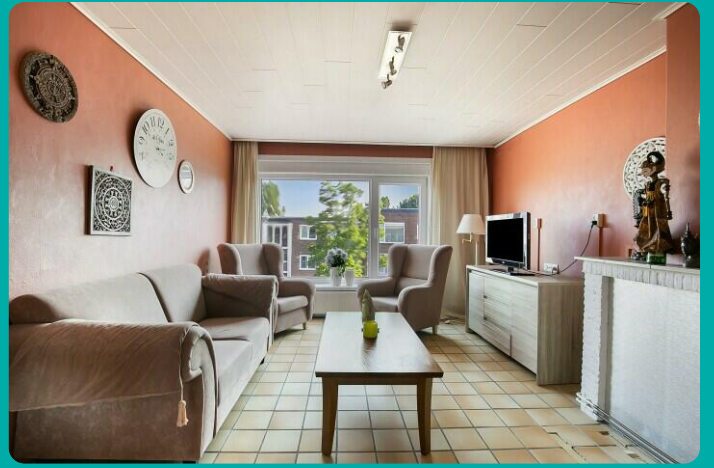
Onderhoudsplan

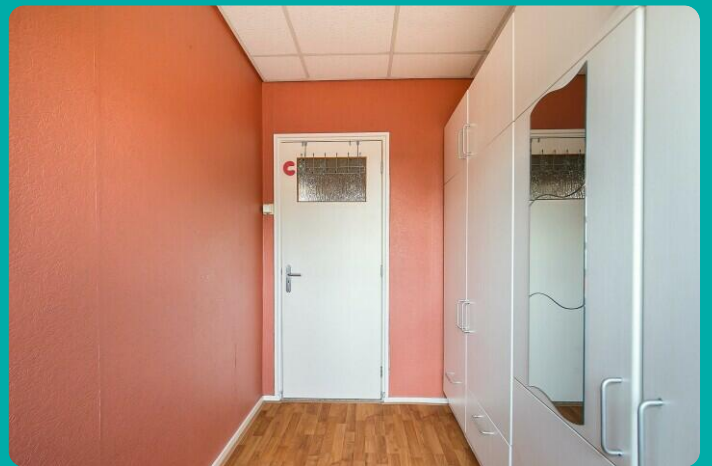
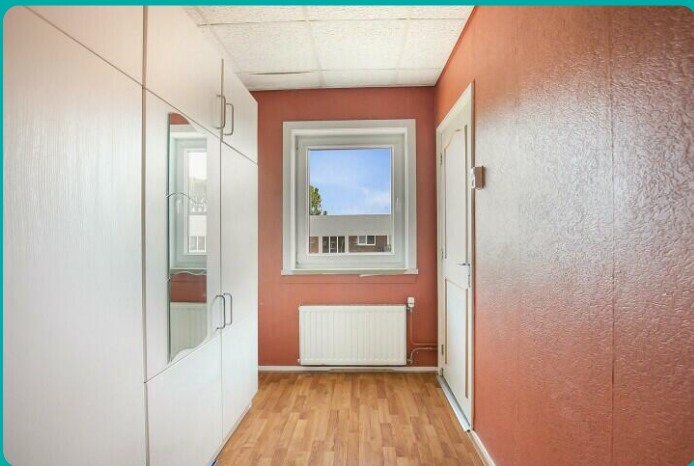
Ja

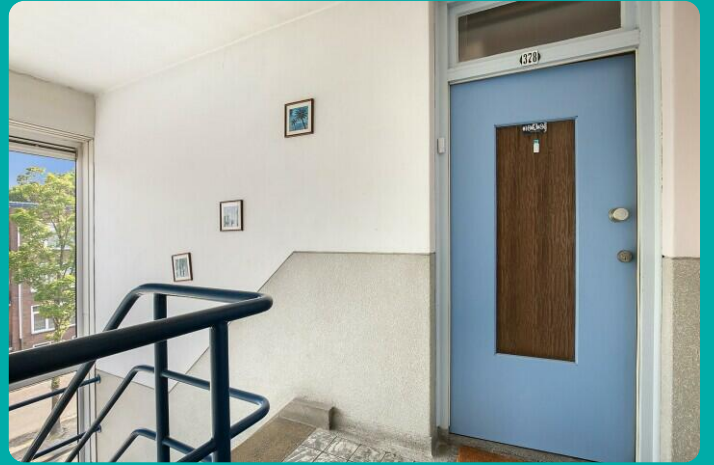
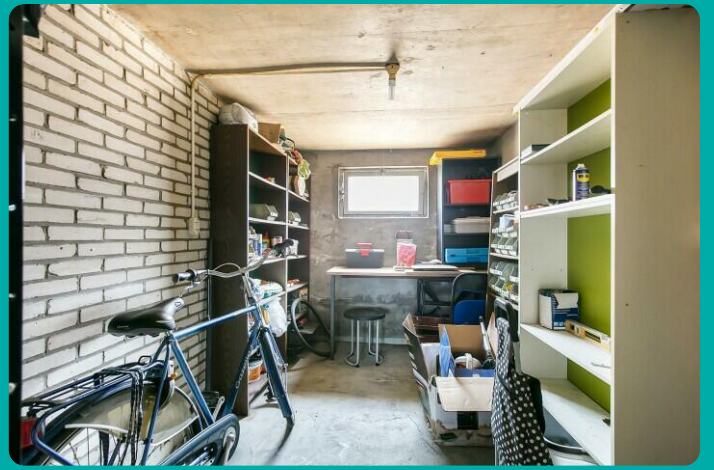
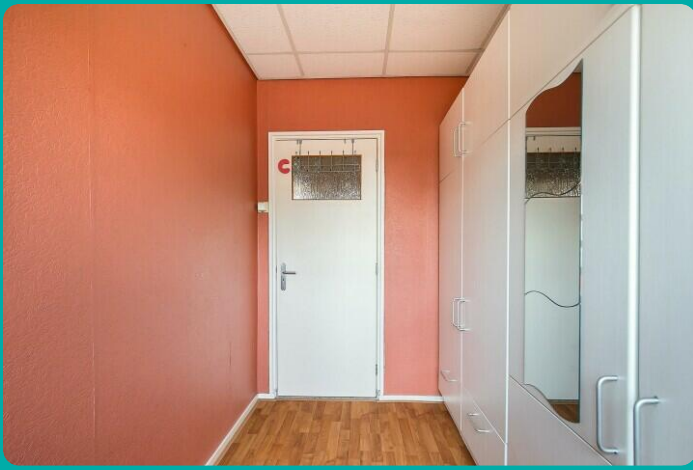
Opstalverzekering

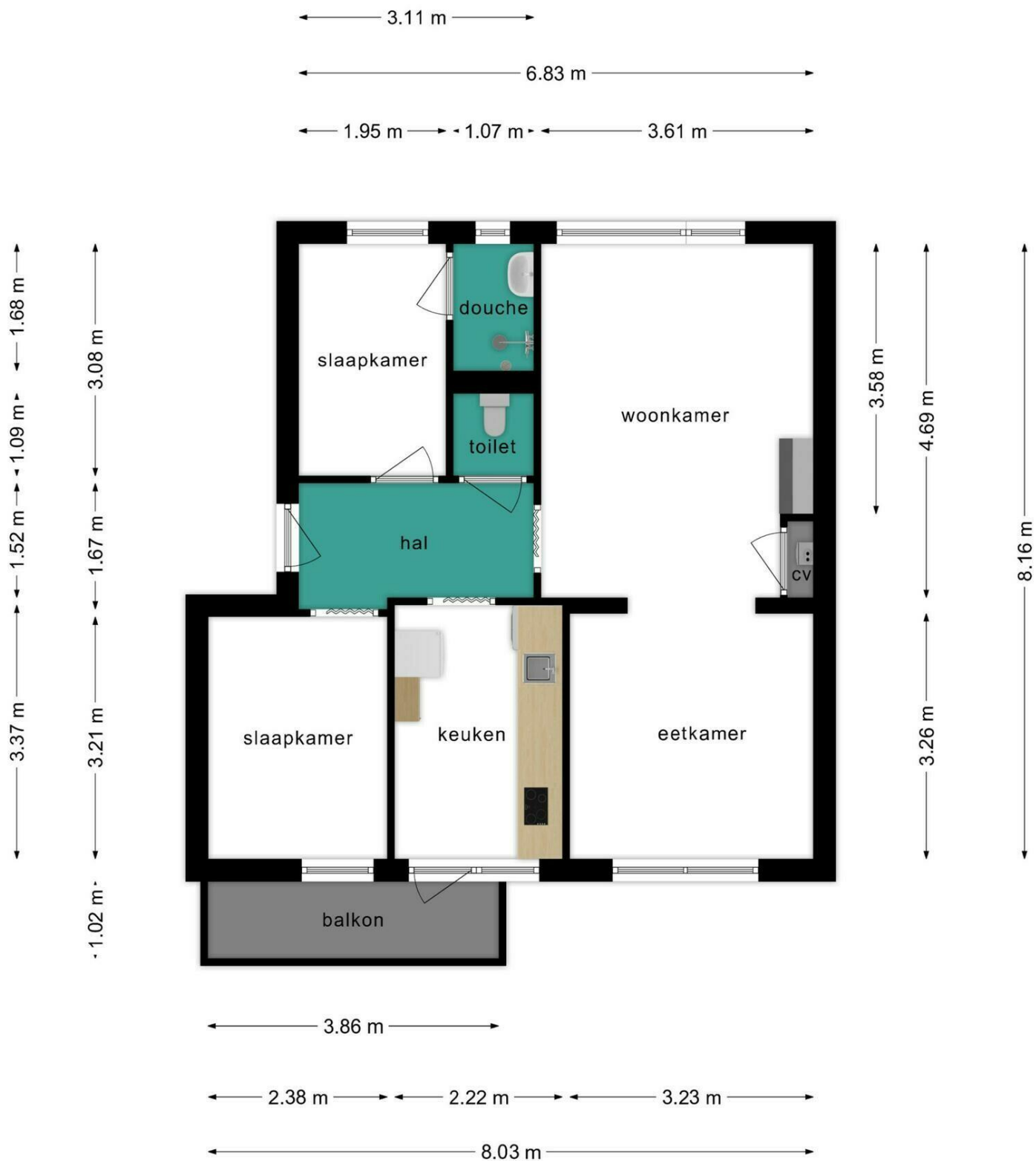
Ja



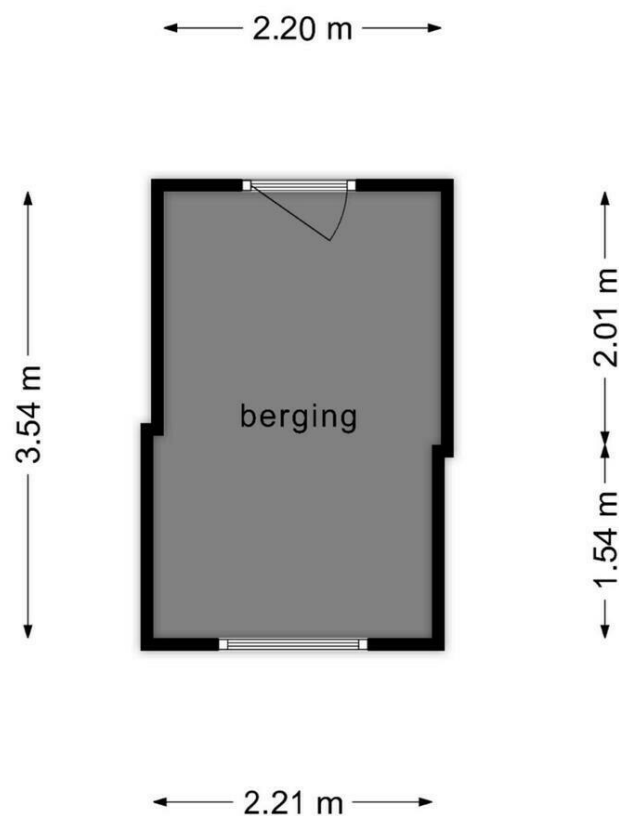








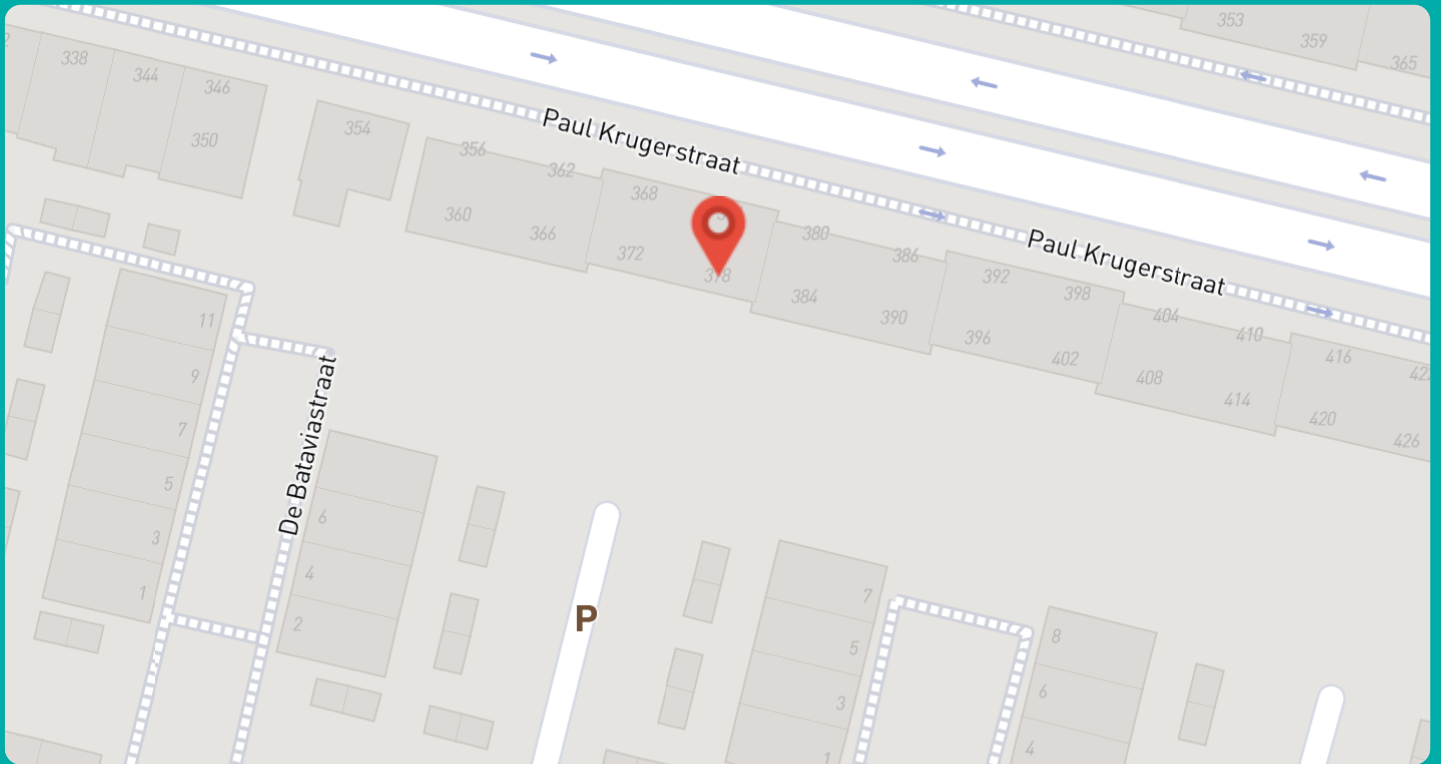
**Deze plattegronden zijn opgemaakt voor indicatieve doeleinden.
Hieraan kunnen geen rechten worden ontleend.**



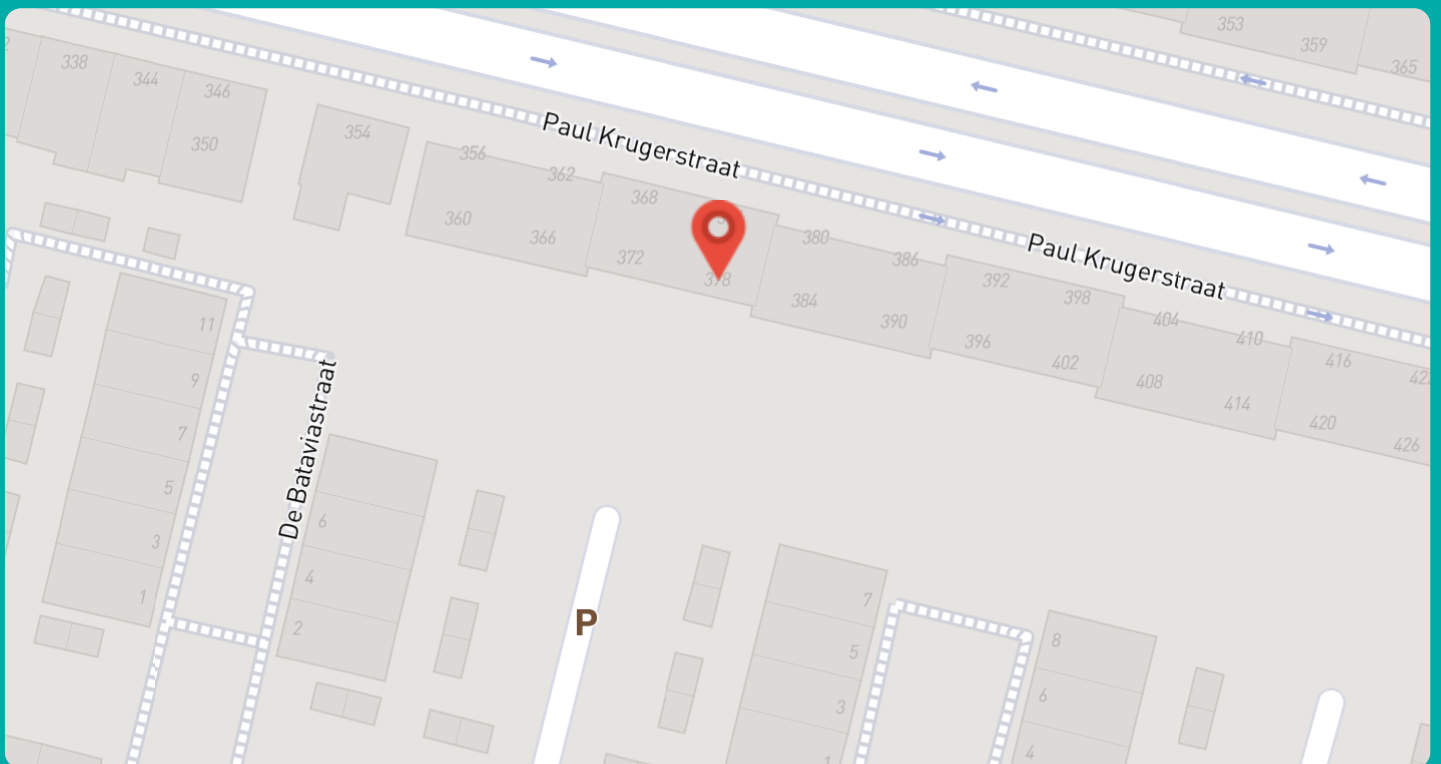
**Deze plattegronden zijn opgemaakt voor indicatieve doeleinden.
Hieraan kunnen geen rechten worden ontleend.**

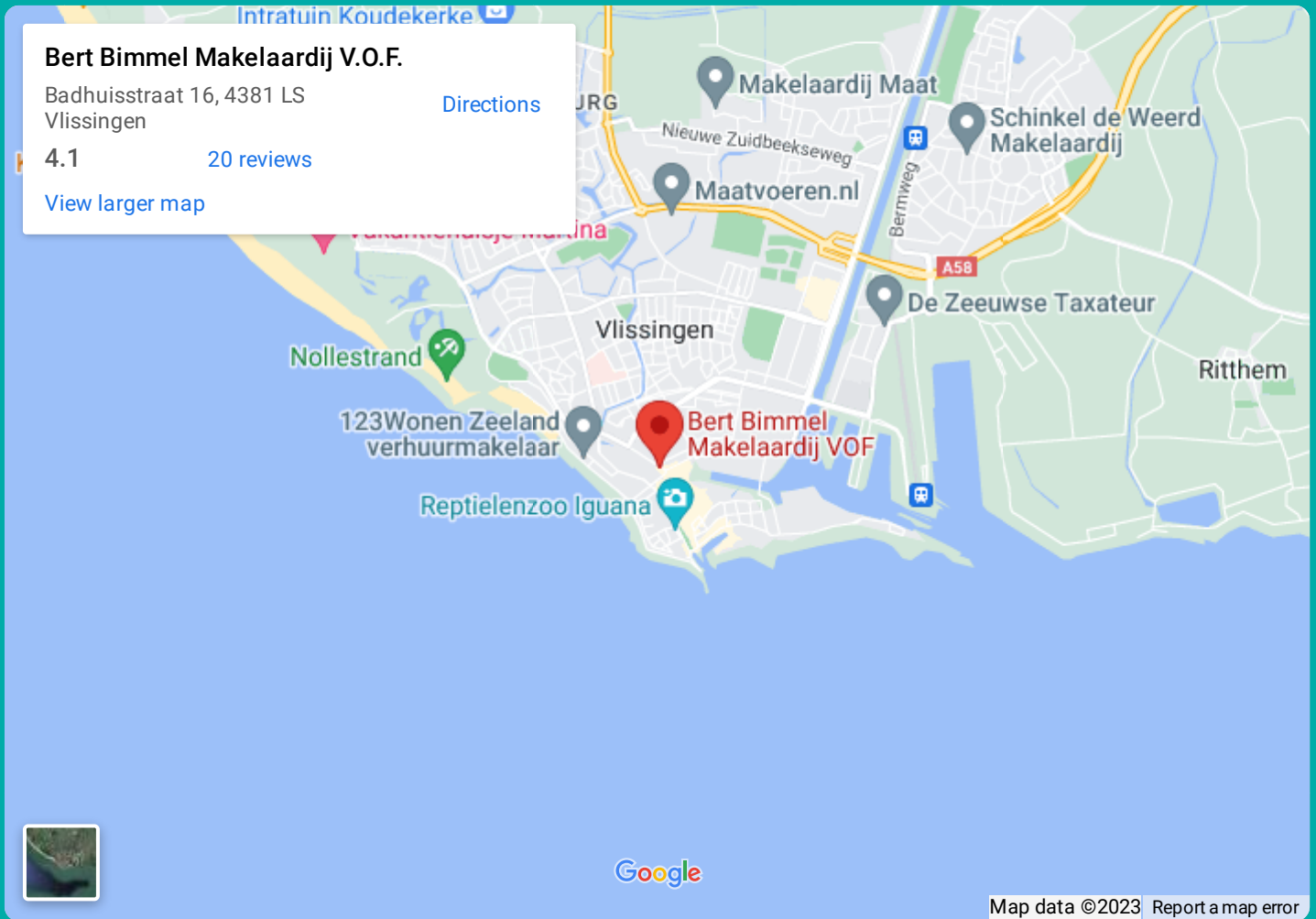
Zonnegrenzen in de tuin

Zonnegrenzen in juni (07:00)



Zonnegrenzen in juni (20:00)





Bert Bimmel Makelaardij

Badhuisstraat 16
4381 LS, Vlissingen
0118 - 414 014
www.bertbimmel.nl



Scan Mij!