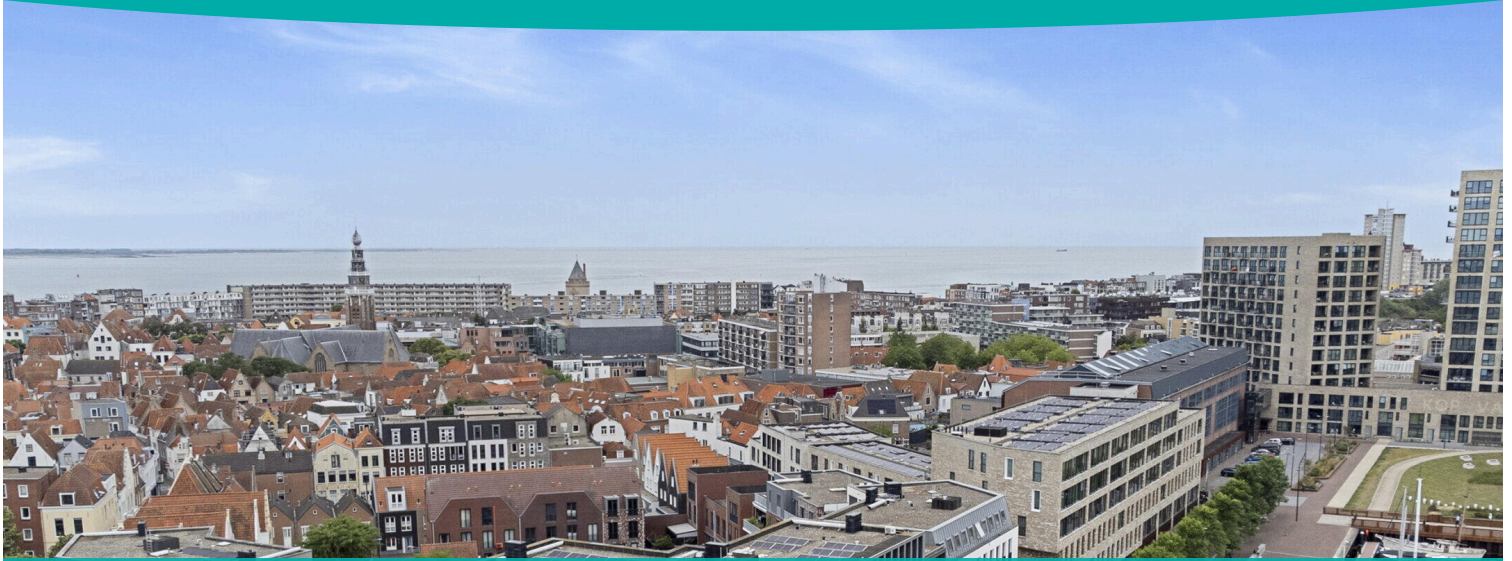


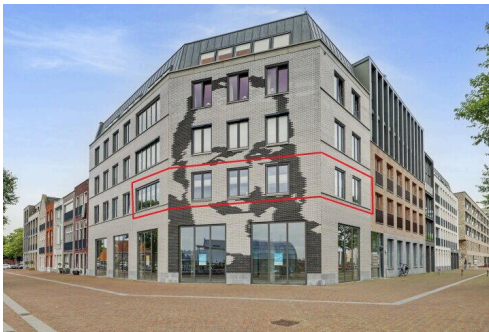
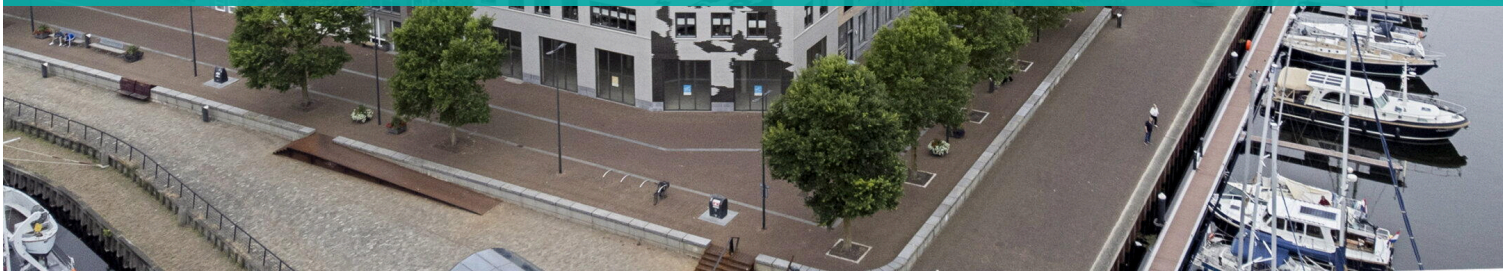
Vlissingen

Peperdijk 15 | Vraagprijs € 595.000 k.k.



BESCHIKBAAR

WWW.PEPERDIJK15.NL



Type object: Portieflat, appartement
Bouwjaar: 2013
Woonoppervlakte: 126 m²
Inhoud: 402 m³
Aantal kamers: 3 kamers (2 slaapkamers)
Website: www.peperdijk15.nl

Bert Bimmel
MAKELAARDIJ



www.berbimmel.nl | 0118 - 414 014

Omschrijving

Peperdijk 15, 4381 EN Vlissingen

Ruim (126 m2) appartement met 2 slaapkamers, gebouwd in 2013 op een top locatie!

Peperdijk 15 is gelegen op de eerste verdieping van het appartementengebouw De Ruyter/Kungsholm en heeft een geweldig uitzicht. De gevel kenmerkt zich door de markante beeltenis van Michiel de Ruyter die uitkijkt over het Perrydok, Het Dok, de Binnenhaven en de Westerscheldemonding.

Vlissingen: Kleurrijke stad met een rijke historie. Vlissingen en het water: ze zijn onlosmakelijk met elkaar verbonden. De rijke historie is overal merkbaar. Ook op het terrein van de voormalige scheepswerf De Schelde. Rustig wonen en toch vlakbij winkels en terrassen.

Indeling

Begane grond: entree met bellentableau, postbussen en toegang tot de lift.

Eerste verdieping: ruime hal met toegang tot het toilet en de cv ruimte. De woonkamer is zeer royaal en heeft aan de voorzijde een heerlijke tuinkamer van 14 m2 die helemaal open kan en een fenomenaal zicht biedt over Het Dok en de Binnenhaven. fDe grote open keuken is luxe afgewerkt en voorzien van een fraai eiken blad.

De twee royale slaapkamers, waarvan één nu in gebruik als werkkamer en voorzien van een praktische kastenwand en de luxe badkamer met ligbad, inloofdouche, badkamermeubel en tweede toilet maken het appartement af. Daarnaast is er een praktische berging met de witgoedaansluitingen. Hier kunt u met gemak een wasmachine, droger, tweede koelkast en extra voorraadkast in plaatsen.

Het hele appartement is voorzien van een nette, drempelloze laminaat vloer.

In de kelder is een berging van 7 m2 met elektrische aansluiting en een eigen plaats voor de auto in de parkeerkelder.

De maandelijkse VvE bijdrage bedraagt € 181,-.

Energie label: A+

Ook zo benieuwd naar deze woning? Bel snel met Bert Bimmel Makelaardij voor een bezichtigingsafspraak. Voor meer informatie verwijzen wij u graag naar onze website. Hier vindt u een uitgebreide presentatie van dit mooie appartement.

Kenmerken

Vraagprijs: € 595.000 k.k.

Aanvaarding: In overleg

Bijdrage vve: € 181.56 p/m

Bouw

Object type: Portiekflat, appartement

Soort bouw: Bestaande bouw

Bouwjaar: 2013

Soort dak: Plat dak bedekt met bitumineuze dakbedekking

Oppervlakte en inhoud

Woonoppervlakte: 126 m²

Inhoud: 402 m³

Externe bergruimte: 7 m²

Indeling

Aantal kamers: 3 kamers (2 slaapkamers)

Aantal badkamers: 1 badkamer

Badkamervoorzieningen: Ligbad, toilet, wastafelmeubel, inloopdouche

Aantal woonlagen: 1 woonlaag

Voorzieningen: Mechanische ventilatie, lift, glasvezel kabel, zonnepanelen

Energie

Energietabel: A+

Isolatie: Volledig geïsoleerd

Verwarming: Cv-ketel

Warm water: Cv-ketel, elektrische boiler eigendom

Cv ketel: Remeha avanta combiketel gas gestookt uit 2013 (eigendom)

Buitenruimte

Ligging: Aan water, in woonwijk, vrij uitzicht, zeezicht

Tuin: Geen tuin

Bergruimte

Voorzieningen schuur:	Voorzien van elektra
Soort parkeergelegenheid:	Openbaar parkeren, parkeervergunningen, op eigen terrein

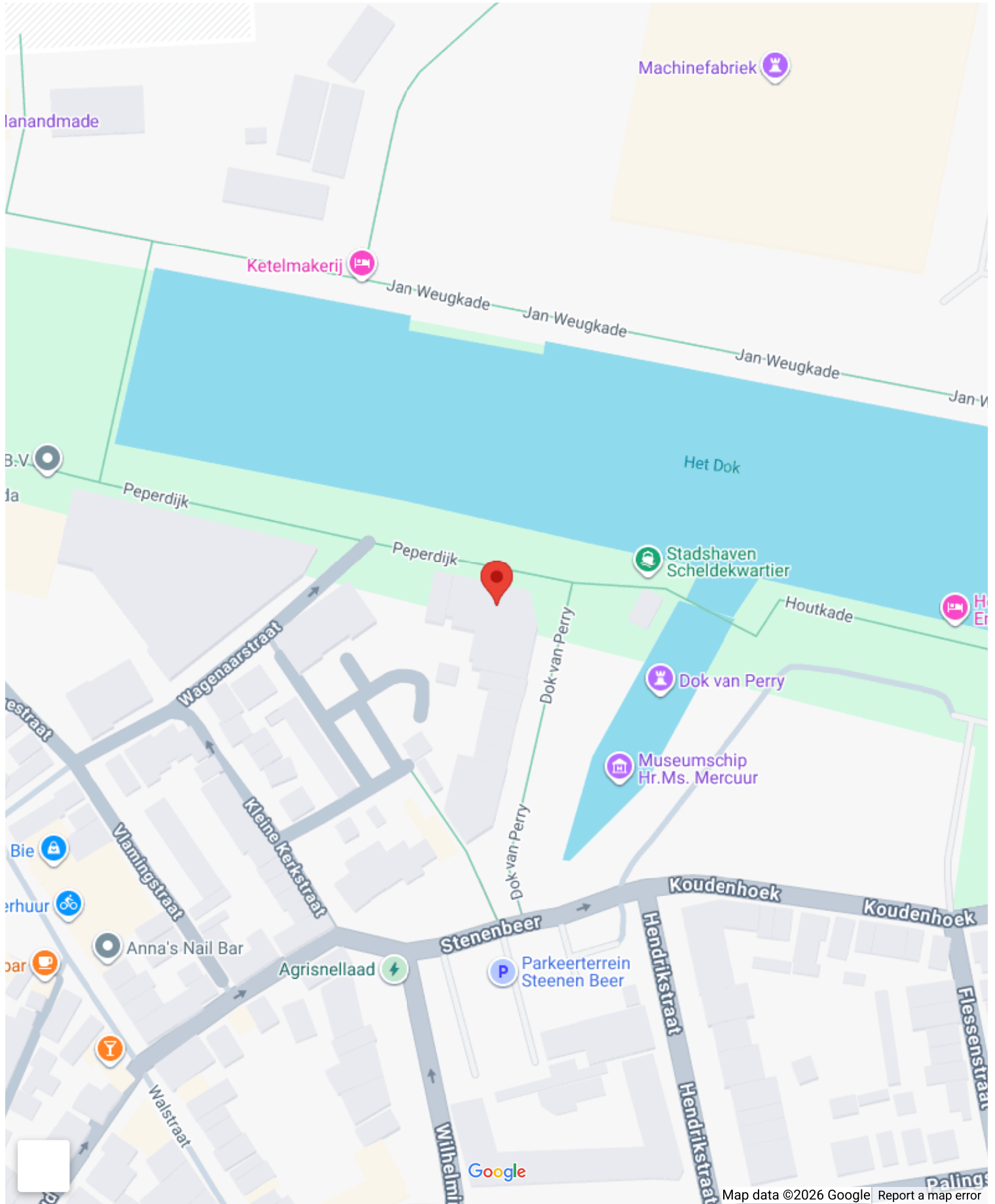
Garage

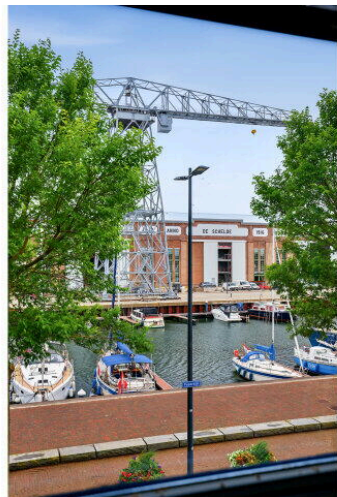
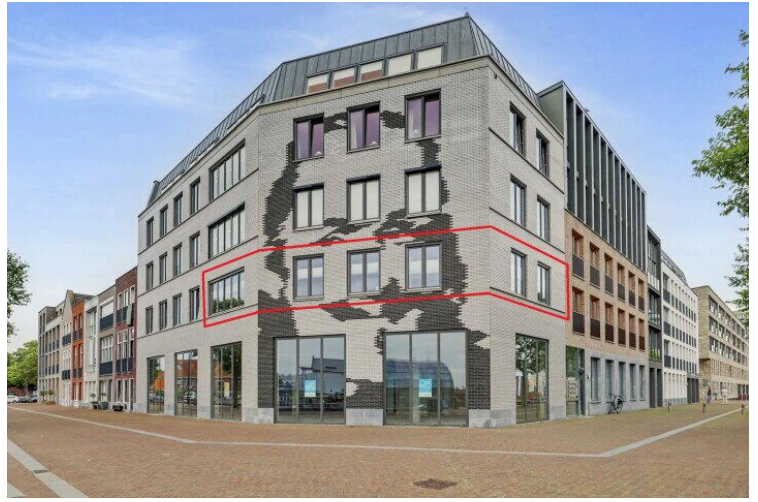
Soort garage:	Parkeerkelder
---------------	---------------

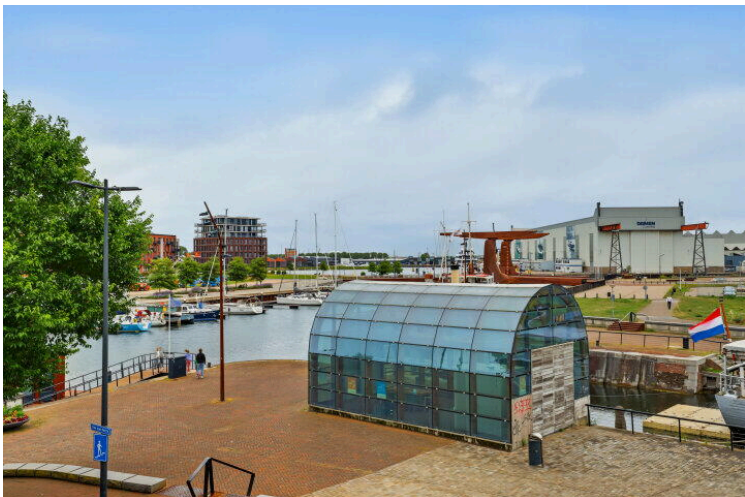
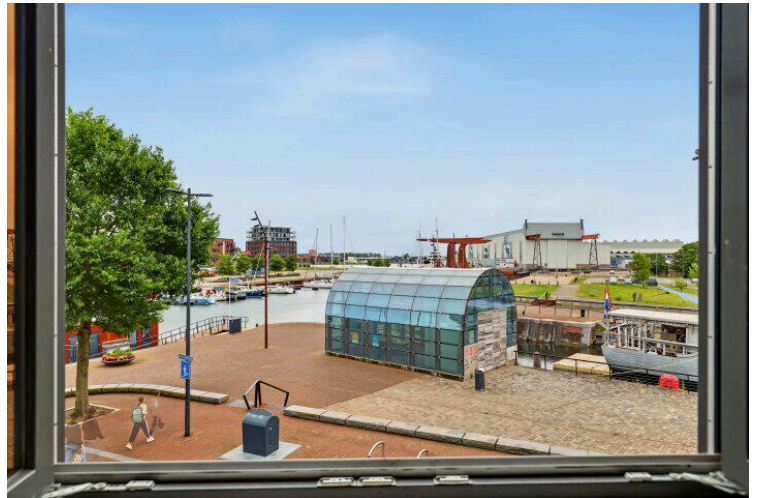
VvE Checklist

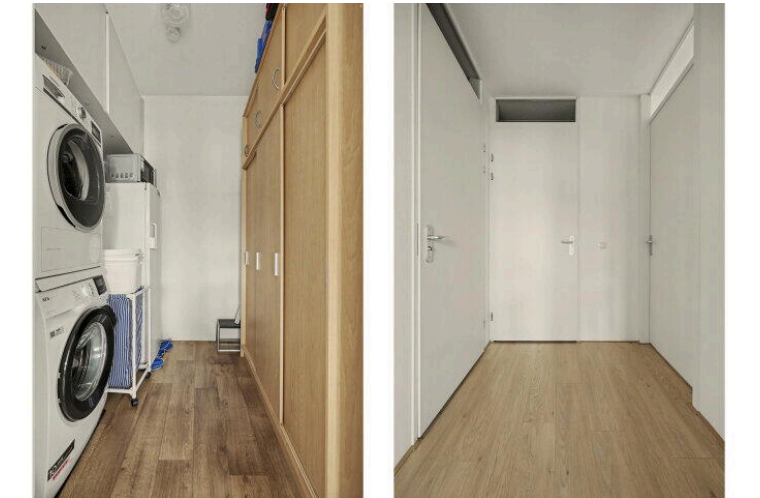
Inschrijving kvk:	Ja
Jaarlijkse vergadering:	Ja
Periodieke bijdrage:	Ja, € 181.56 p/m
Reservefonds aanwezig:	Ja
Onderhoudsplan:	Ja
Opstalverzekering:	Ja

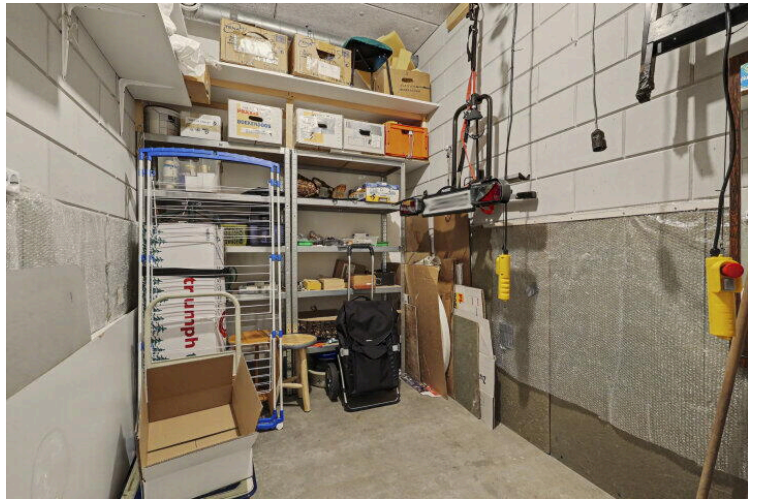
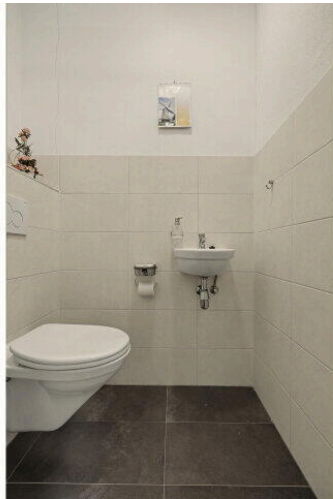
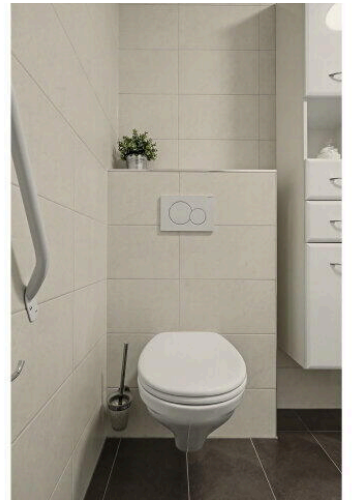
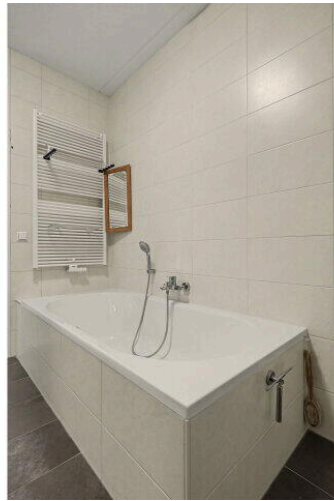
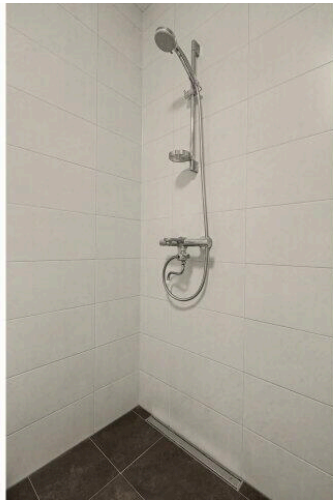
Op de kaart

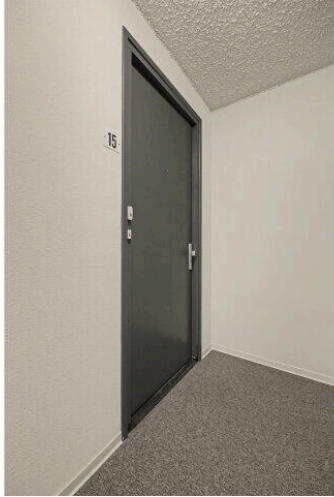
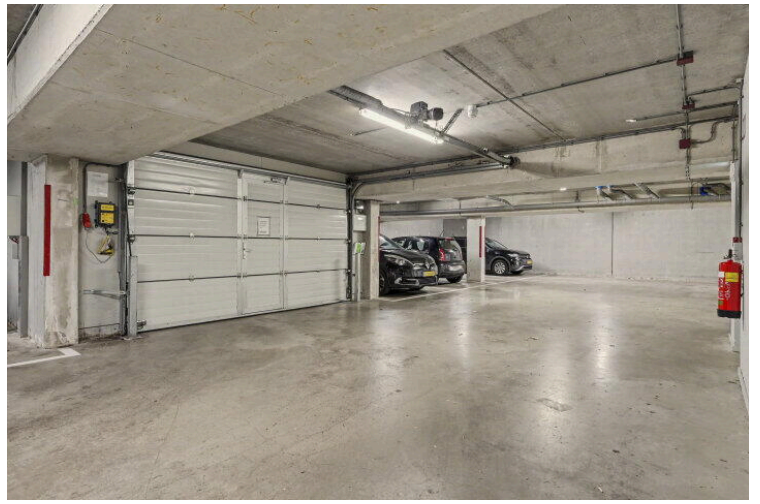
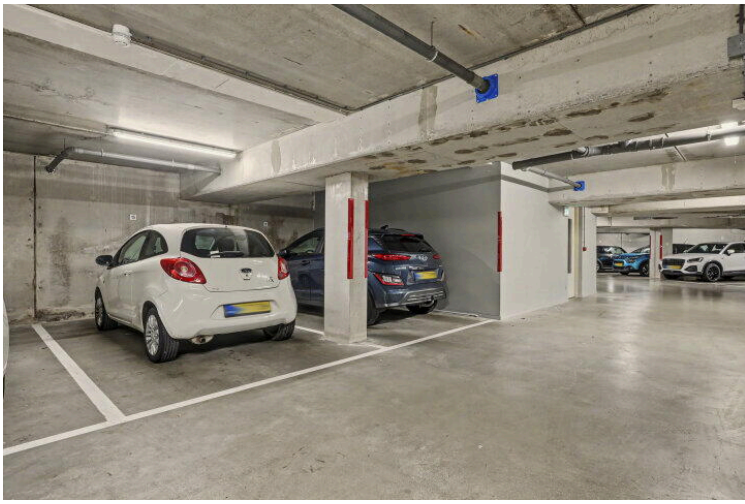








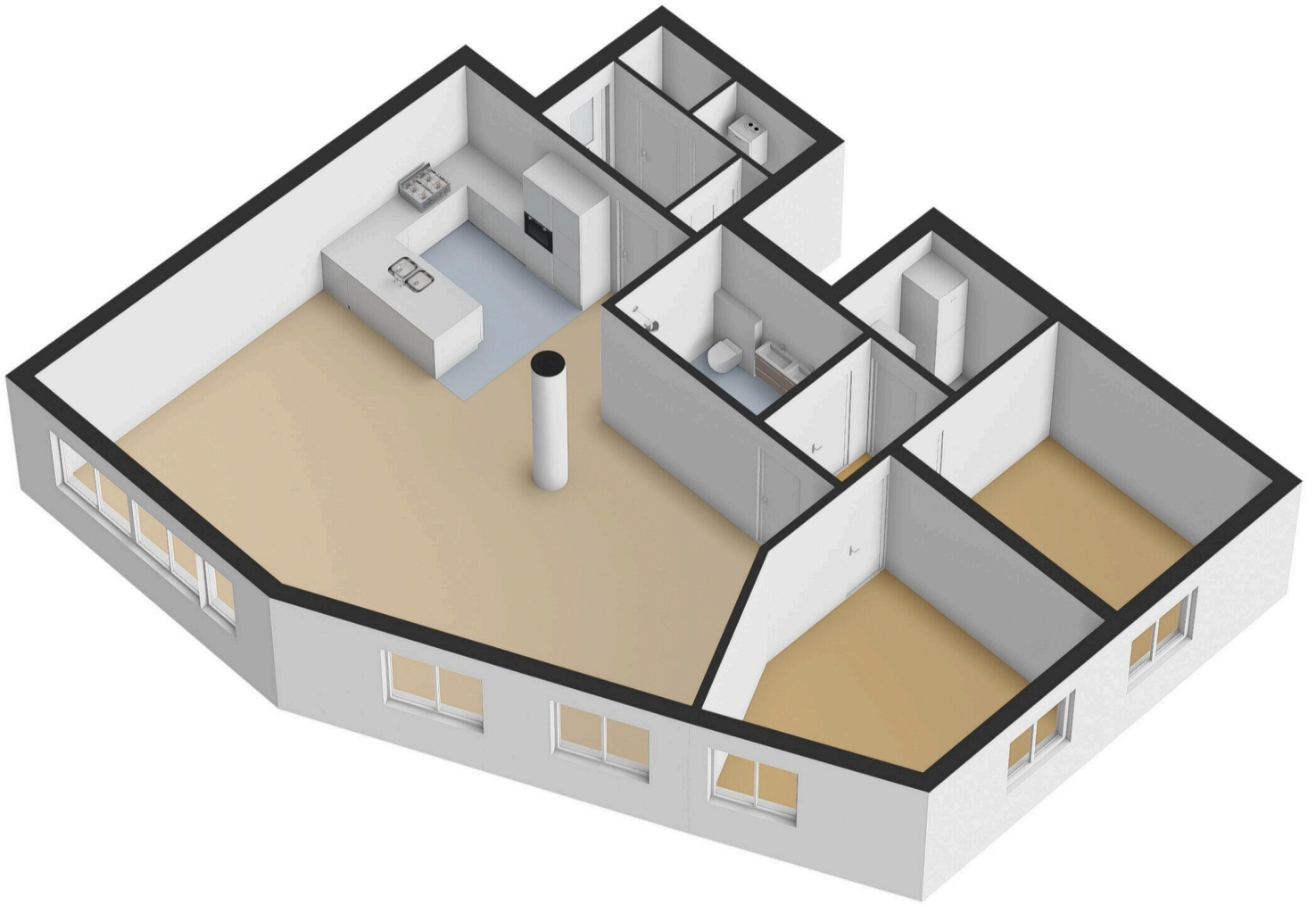




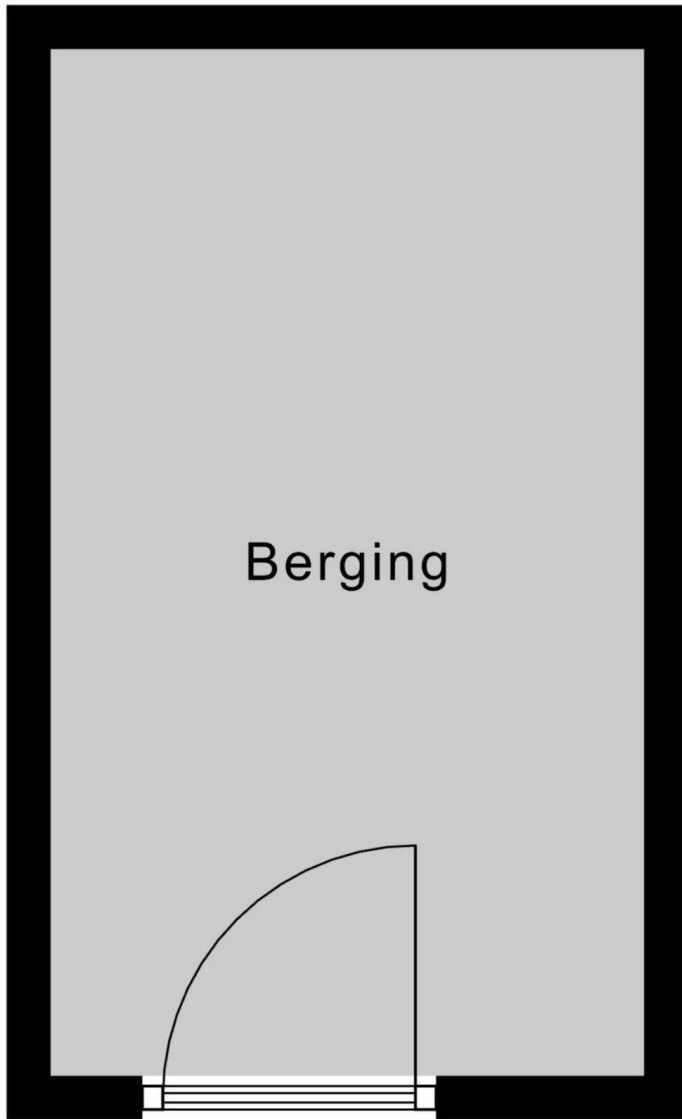




Appartement

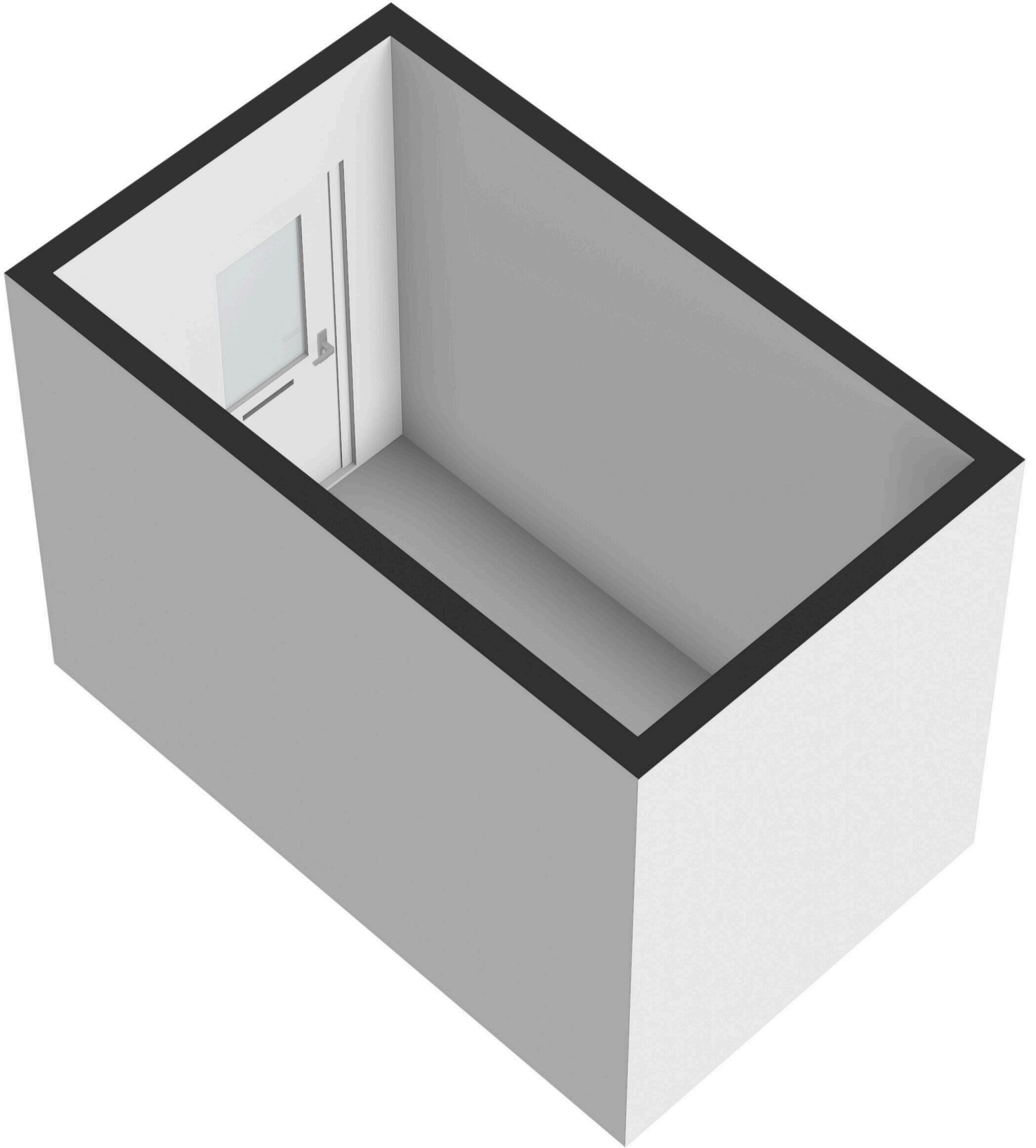


← 2.02 m →



↑ 3.50 m ↓

Berging

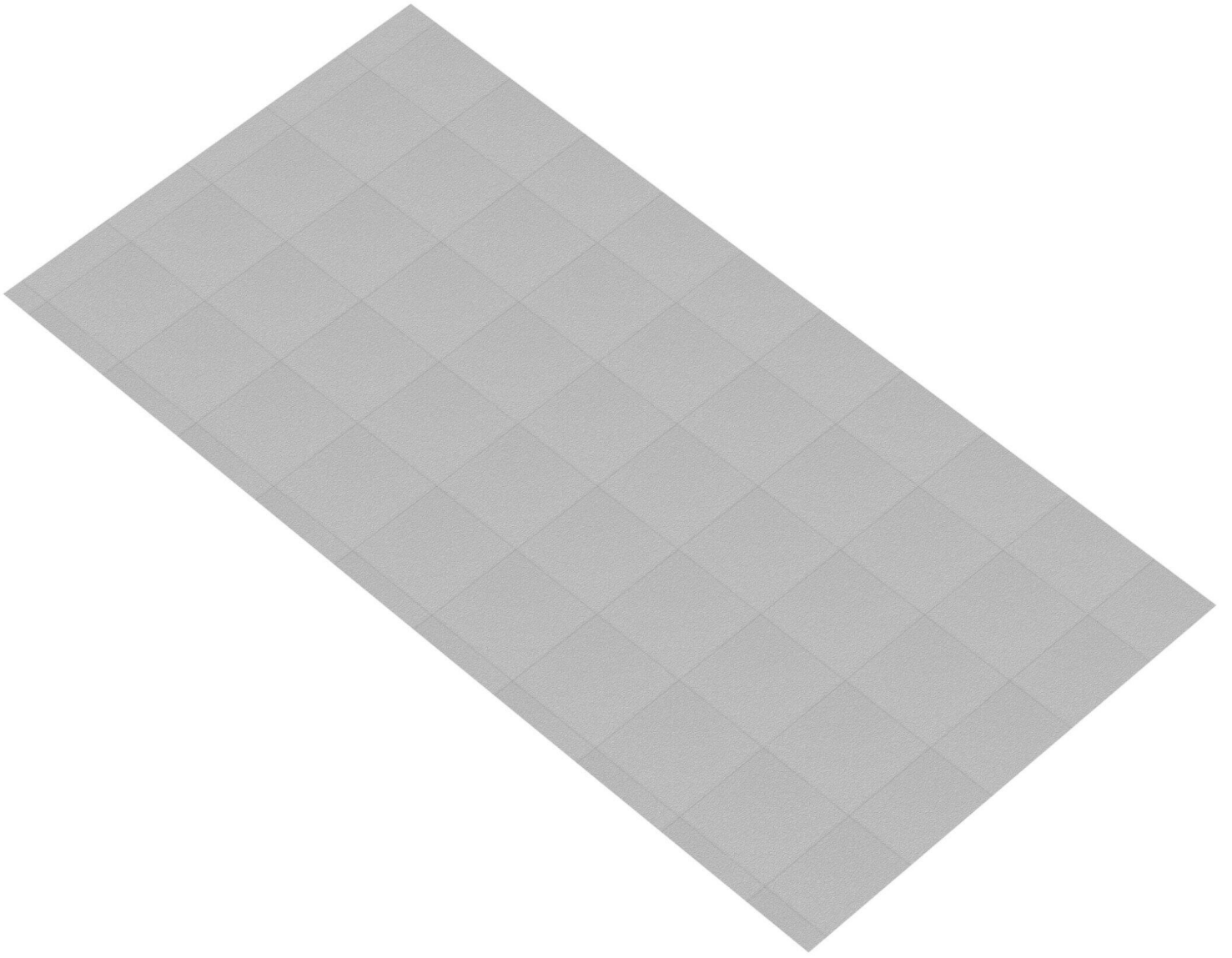


← 2.54 m →



↑
5.03 m
↓

Parkeerplaats



Peperdijk 15

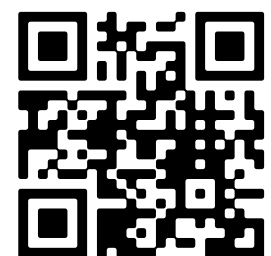
www.peperdijk15.nl



Bert Bimmel Makelaardij

Badhuisstraat 16
4381 LS, Vlissingen

www.bertbimmel.nl
0118 - 414 014



📱 Scan Mij!