

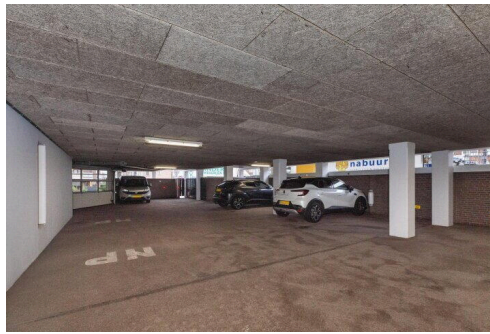
Boskoop

Plankier 6 | Vraagprijs € 339.000 k.k.

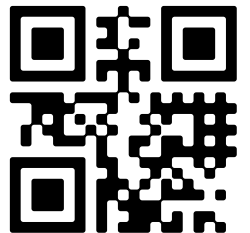


BESCHIKBAAR

WWW.PLANKIER6.NL



| | |
|-------------------------|--|
| Type object: | Portiekflat, appartement |
| Bouwjaar: | 1981 |
| Woonoppervlakte: | 103 m ² |
| Inhoud: | 340 m ³ |
| Aantal kamers: | 3 kamers (2 slaapkamers) |
| Website: | www.plankier6.nl |



Omschrijving

Plankier 6, 2771 XL Boskoop

Van Rhijn verkoopt:

TE MODERNISEREN RUIM APPARTEMENT NABIJ DORPSKERN BOSKOOP!

Welkom bij het appartement aan de Plankier 6 te Boskoop, een ruim en licht appartement met een woonoppervlakte van 103 m² dat zich op slechts enkele minuten van het centrum van Boskoop bevindt en over een eigen parkeerplaats in de beneden gelegen parking beschikt.

Bij binnenkomst valt de royale opzet van dit appartement direct op. De woonruimte is ruim van opzet en heeft dankzij de grote raampartijen veel lichtinval. Het appartement beschikt over een ruim balkon/terras, dat perfect gelegen is op het zuiden. Hier kunt u optimaal genieten van zonnige dagen in de buitenlucht.

Het appartement beschikt over twee ruime slaapkamers die u naar eigen inzicht kunt inrichten. Of u nu kiest voor een optimaal comfortabele master bedroom en een gastenverblijf of wellicht een thuishkantoor; de mogelijkheden zijn er.

Gelegen nabij het centrum van Boskoop, biedt deze locatie het gemak van dagelijkse voorzieningen binnen handbereik. Op slechts drie minuten lopen vindt u een supermarkt en een klein winkelcentrum voor al uw dagelijkse behoeften. Bovendien zijn de N207 en A12 binnen vijf minuten bereikbaar, waarmee u eenvoudig toegang heeft tot de omringende steden.

Hoewel het appartement gemoderniseerd dient te worden, biedt het daardoor ook een unieke kans voor wie graag zijn eigen stempel drukt en een thuis creëert dat volledig aan persoonlijke wensen en smaak voldoet. Kortom, Plankier 6 te Boskoop biedt een mix van ruimte, comfort en ongelimiteerd potentieel op een toplocatie.

Kom deze unieke kans zelf ervaren en laat u verrassen door de vele pluspunten van dit centraal gelegen en ruime appartement.

Liftinstallatie aanwezig. Eigen fietsenberging. Eigen parkeerplaats. VvE-bijdrage ca. € 270,- per maand.

Bouwjaar 1981. Woonoppervlakte ca. 103m². Balkon ca. 12m². Inhoud ca. 340m³.

Indeling begane grond:

Centrale gezamenlijke entree met videofoon, liftinstallatie en toegang tot de parkeergarage.

Middels zowel de liftinstallatie als het trappenhuis is het appartement eenvoudig te bereiken.

1e verdieping:

Middels de centrale hal heeft u toegang tot het appartement waar u binnen komt in de entreehal met toegang tot alle vertrekken.

Slaapkamer (1) van ca. 9.1m² aan de rechterzijde v.v. behang en vloerbekleding.

Royale hoofdslaapkamer (2) van ca. 13,4m² v.v. behang, vloerbekleding en losse wastafel.

Volledig betegelde badkamer van ca. 6.5m² met wastafel, douchehoek en extra toilet. In de hal bevindt zich tevens een aparte toiletruimte.

Aan de voorzijde bevindt zich de royale living van liefst ca. 45m² (inclusief eetkamer) met open keuken. L-vormige keukenopstelling met oven, gasfornuis, koel-/vriescombinatie, afzuiger en diverse laad- en bergruimte.

De living is opgedeeld in een zit- en eetgedeelte en is vanwege de ligging zeer lichtvriendelijk.

Het ruime balkon/terras van ca. 12m² ligt op het zuidwesten en is een uitstekende plek om van de zon te genieten.

Afmetingen:

Slaapkamer (1) ca. 3.05x2.98m.

Slaapkamer (2) ca. 4.50x2.98m.

Inpandige berging ca. 1.76x3.00m.

Badkamer ca. 2.27x1.83m.

Living ca. 6.43x4.50m.

Eetkamer ca. 4.40x3.56m.

Balkon ca. 3.88x3.05/4.40m.

Algemeen:

- levensloopbestendig appartement;
- goede staat van onderhoud;
- dient wel gemoderniseerd te worden;
- eigen parking;
- centraal gelegen;
- per direct te leveren doch in overleg;

Disclaimer:

Dit woonhuis is ingemeten middels de NEN2580 en is voorzien van een gecertificeerd meetcertificaat. Meetinstructie is bedoeld om een meer eenduidige manier van meten toe te passen voor het geven van een indicatie van de gebruiksoppervlakte. De Meetinstructie sluit verschillen in meetuitkomsten niet volledig uit. Alle verstrekte informatie moet beschouwd worden als een uitnodiging tot het doen van een bod of om in onderhandeling te treden. Er kunnen geen rechten worden ontleend aan deze woninginformatie.

Kenmerken

Vraagprijs: € 339.000 k.k.

Aanvaarding: In overleg

Bijdrage ve: € 270 p/m

Bouw

Object type: Portiekflat, appartement

Soort bouw: Bestaande bouw

Bouwjaar: 1981

Soort dak: Plat dak bedekt met bitumineuze dakbedekking

Oppervlakte en inhoud

Woonoppervlakte: 103 m²

Inhoud: 340 m³

Externe bergruimte: 6 m²

Gebouwgebonden buitenruimte: 12 m²

Indeling

Aantal kamers: 3 kamers (2 slaapkamers)

Aantal badkamers: 1 badkamer

Badkamervoorzieningen: Toilet, douche, wastafel

Aantal woonlagen: 1 woonlaag

Voorzieningen: Buitenzonwering, lift

Energie

Energie label: C

Verwarming: Cv-ketel

Cv ketel: (eigendom)

Buitenruimte

Tuin: Geen tuin

Bergruimte

Schuur berging: Inpandig

Soort parkeergelegenheid: Parkeergarage

Garage

| | |
|---------------|-------------|
| Soort garage: | Geen garage |
|---------------|-------------|

VvE Checklist

| | |
|-------------------|----|
| Inschrijving kvk: | Ja |
|-------------------|----|

| | |
|-------------------------|----|
| Jaarlijkse vergadering: | Ja |
|-------------------------|----|

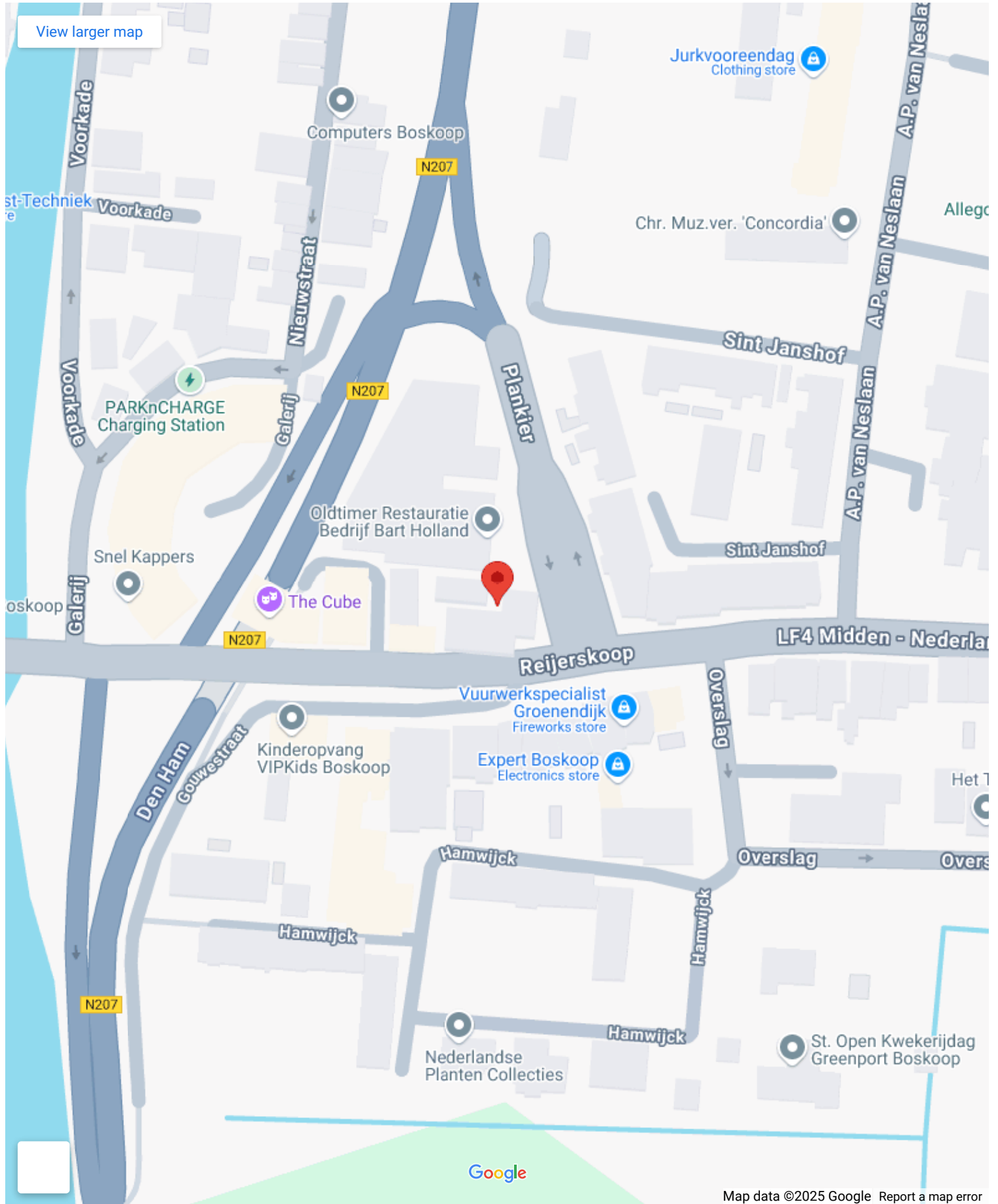
| | |
|----------------------|---------------|
| Periodieke bijdrage: | Ja, € 270 p/m |
|----------------------|---------------|

| | |
|------------------------|----|
| Reservefonds aanwezig: | Ja |
|------------------------|----|

| | |
|-----------------|----|
| Onderhoudsplan: | Ja |
|-----------------|----|

| | |
|--------------------|----|
| Opstalverzekering: | Ja |
|--------------------|----|

Op de kaart



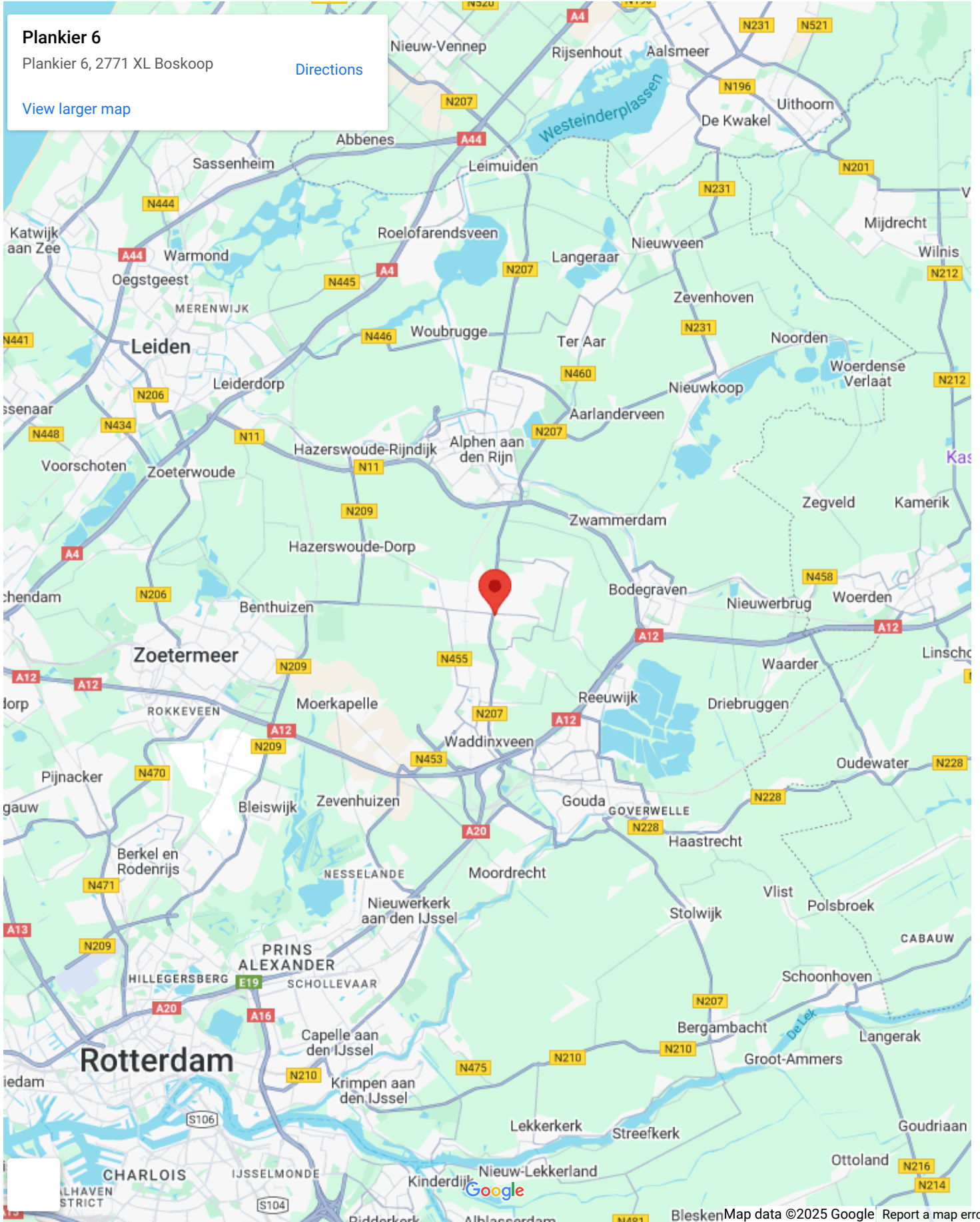
Op de kaart

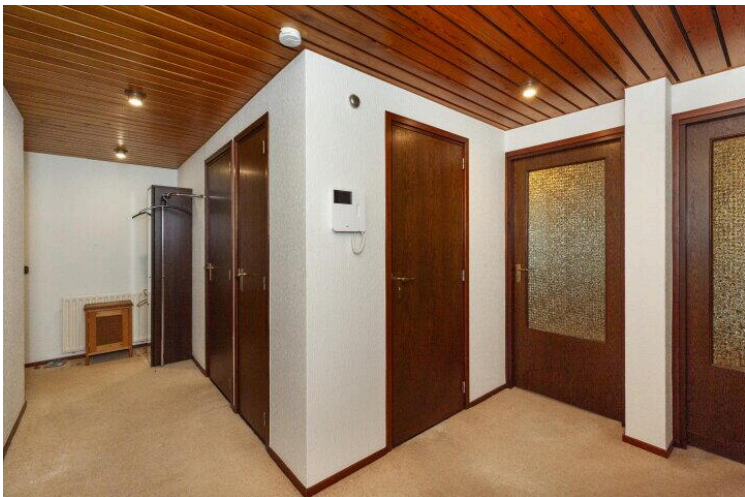
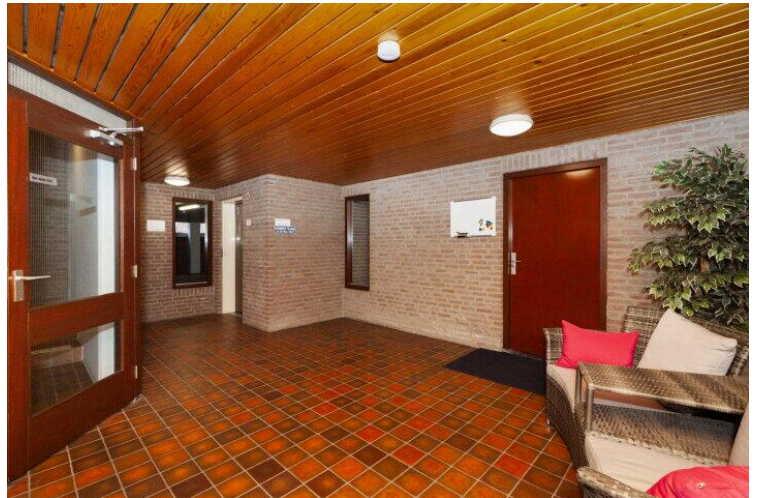
Plankier 6

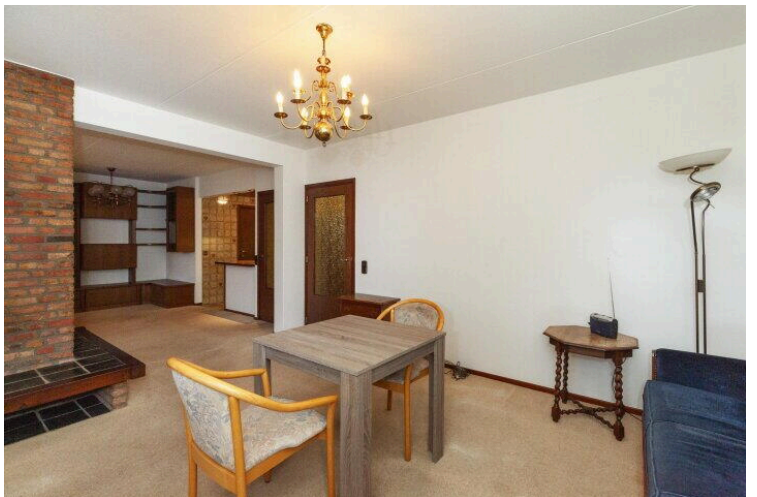
Plankier 6, 2771 XL Boskoop

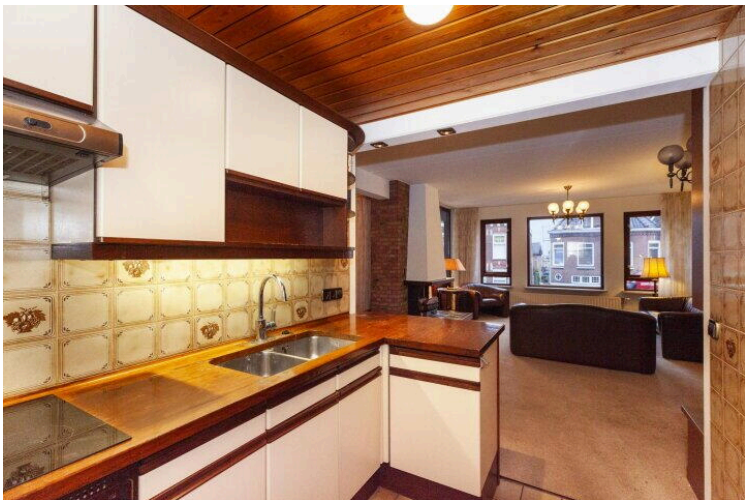
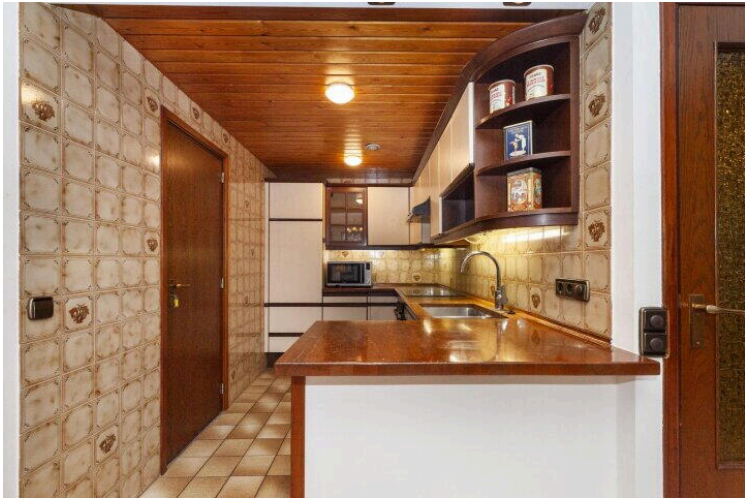
[Directions](#)

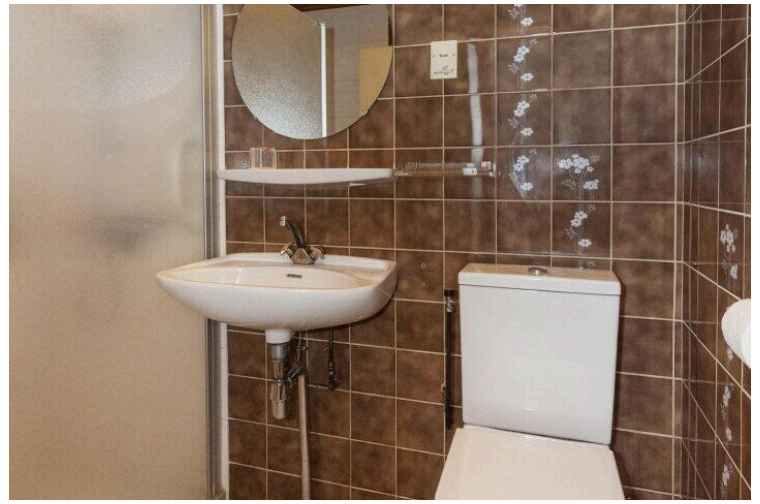
[View larger map](#)













Plankier 6

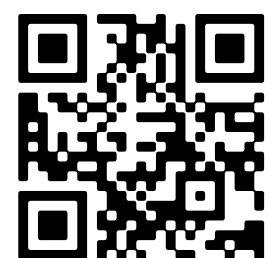
www.plankier6.nl



Van Rhijn Makelaars

van Limburg Stirumstraat 2
2805 BD, Gouda

www.vanrhijnmakelaars.nl
0182 - 748 739



📱 Scan Mij!