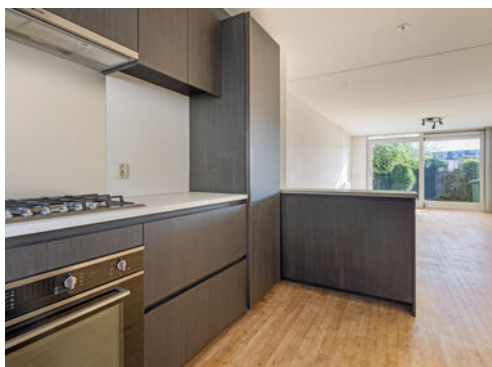


# Plantijndomein 7

6229 GG Maastricht

Huurprijs  
**€ 1.400,-**  
per maand



## KENMERKEN

---

Woonoppervlakte **120 m<sup>2</sup>**

Perceeloppervlakte **94 m<sup>2</sup>**

Inhoud **379 m<sup>3</sup>**

Bouwjaar **1988**

Huurprijs  
**€ 1.400,-**  
per maand





# Plantijndomein 7

6229 GG Maastricht



# Omschrijving

Maastricht (Randwyck) - TE HUUR:  
RUIE INSTAPKLARE TUSSENWONING  
MET 4 SLAAPKAMERS,  
BUITENBERGING, ZONNIGE TUIN, RUIM  
BALKON.

## KENMERKEN:

- Geen vergunning voor verhuur aan studenten
- Bouwjaar 1988, instapklare woning
- 4 ruime slaapkamers
- Badkamer met bad-douchecombinatie
- Rustige ligging nabij ziekenhuis en NS Station
- Achtertuin met eigen berging
- Fijne woonlocatie 10min fietsafstand centrum
- Groene woonomgeving, speeltuinen en basisscholen op loopafstand
- Tuingerichte woonkamer, aparte wasruimte
- Woonoppervlakte ca. 120 m<sup>2</sup>, perceel ca. 94 m<sup>2</sup>

Welkom in deze instapklare woning gelegen in het hart van Randwyck! Deze gezellige tussenwoning uit 1988 biedt alles wat je zoekt: vier ruime slaapkamers, een zonnige tuin met buitenberging, en een rustige ligging dicht bij het ziekenhuis en het NS Station, en meer!

Met een gezellige tuingerichte woonkamer, groot zonnig balkon, aparte tuinberging en mogelijkheid tot gebruik van een parkeerplaats op afgesloten binnenterrein (na 1 jaar huur) maken deze woning tot het perfecte thuis. Geniet van de groene woonomgeving met speeltuinen en basisscholen op korte loopafstand, terwijl het bruisende stadscentrum slechts op 10 minuten fietsafstand ligt.

Dit is jouw ideale woonplek, waar comfort en gemak samenkomen in een gezellige ambiance.

## GEEN VERGUNNING VOOR STUDENTENVERHUUR

## INDELING

Begane grond:

Woonkamer en keuken voorzien van doorlopende parketvloer.

-Entree/hal met grotendeels betegelde toiletruimte (met fonteintje en mechanische ventilatie), meterkast (met aardlekschakelaars, 7 groepen) en trapopgang.

-Heldere en comfortabele tuingerichte woonkamer met bergkast onder trap, toegang tot de achtertuin via een gevelbrede schuifpui.

-De open keuken is gelegen aan de straatzijde, voorzien van een moderne L-vormige keukenopstelling, voorzien van boven- en onderkasten met een kunststof werkblad, (grotendeels Smeg) inbouwapparatuur: een elektrische oven, 5 - pits gaskookplaat, spoelbak, afzuigkap, koel-/vriescombinatie en vaatwasser.

Eerste verdieping:

Overloop met toegang tot twee slaapkamers, badkamer en trap naar 2e verdieping, voorzien van laminaatvloer.

-Slaapkamer 1, aan voorzijde gelegen, voorzien van vaste kast met wastafel.

-Grotendeels betegelde badkamer met witte wand- en vloertegels, v.v. bad-douchecombinatie met douchewand, enkele ovale wastafel, 2e toilet (staand closet) en mechanische ventilatie, radiator.

-Slaapkamer 2, aan achterzijde gelegen met toegang tot ruim dakterras, gericht op het oosten met vaste balustrade.

#### Tweede verdieping:

- Overloop met toegang tot twee slaapkamers en wasruimte, voorzien van laminaatvloer en lichtkoepel in dak;
- Slaapkamer 3, aan voorzijde gelegen met klein balkon, voorzien van vaste kast met wastafel.
  - Wasruimte met C.V. combiketel, mechanische ventilatie unit en witgoed aansluitingen voor wasmachine en droger.
  - Slaapkamer 4, aan achterzijde gelegen.

#### BUITENRUIMTE:

##### Dakterras:

1e verdieping, bereikbaar vanuit slaapkamer 2, aan achterzijde gelegen.

##### Tuin:

- Leuk aangelegde onderhoudsvriendelijke achtertuin, tuin via achterom bereikbaar.
- Buitenberging is in achtertuin gelegen direct aan een rustig binnenterrein met parkeerplaatsen voor omwonenden, v.v. loopdeur naar tuin en een stalen kantelpoort aan het binnenterrein.

#### OMGEVING:

De woning is gelegen in de wijk Randwyck, welke beschikt over vele dagelijkse voorzieningen. De wijk kenmerkt zich door de centrale ligging ten opzichte van het centrum van Maastricht, alsook ten opzichte van uitvalswegen richting Eindhoven - Heerlen - Luik. Het nabijgelegen winkelcentrum "De Beente" beschikt over alle benodigde winkels als een PLUS supermarkt, het Kruidvat, kapper, Primera/PostNL. Nabij het winkelcomplex zijn ook een gezondheidscentrum, tandarts, apotheek en fysiotherapie gelegen. Voorzieningen op het gebied van openbaar vervoer (trein- en busverbindingen) en basis- en voortgezet onderwijs zijn op korte afstand. Het MUMC+, UM Sports en diverse faculteiten van Universiteit Maastricht en

het stadscentrum bevinden zich ook op korte afstand.

Verder liggen de autosnelwegen A2 (Luik - Maastricht - Eindhoven) en A79 (Maastricht - Heerlen - Aken) op 5 minuten autoafstand.

Recreatiemogelijkheden zoals wandelen of fietsen zijn er langs de Maas en natuurgebied "De Lage Weerd" in de directe omgeving van de woning.

#### HUURBEPALINGEN

- Aanvaarding per 1 mei 2024 mogelijk;
- Géén verhuur aan studenten toegestaan;
- Inkomenscriteria: Minimaal € 4.200,- bruto maandinkomen;
- Contract c.q. werkgeversverklaring werkgever minimaal gelijk aan overeengekomen huurperiode;
- Minimale huurperiode 12 maanden;
- Servicekosten t.b.v. storingsonderhoud aan CV-ketel en mechanische ventilatie bedraagt € 55,- per maand;
- Huurprijs is inclusief opstalverzekering, exclusief kosten gas, elektra, water, internet, inboedelverzekering en servicekosten;
- Borg 2x maandhuur, te voldoen uiterlijk voor de ingangsdatum van de huurperiode (zijnde € 2.800,-);
- Algemene Bepalingen Huurwoningen Maart 2017 zijn van toepassing;
- Huisdieren enkel toegestaan na overleg met verhuurder;
- Wij voldoen aan criteria van het Keurmerk Verhuur Veilig van het SCVM; daarmee bieden wij een transparant verhuurproces en verlangen wij van de kandidaat medewerking aan een zeer uitgebreide screening.

Kom eens kijken in de buurt, spreekt de ligging u aan? En voldoet u aan de inkomenscriteria?

Maak dan een telefonische afspraak met ons op 043-3506900 voor een bezichtiging.

















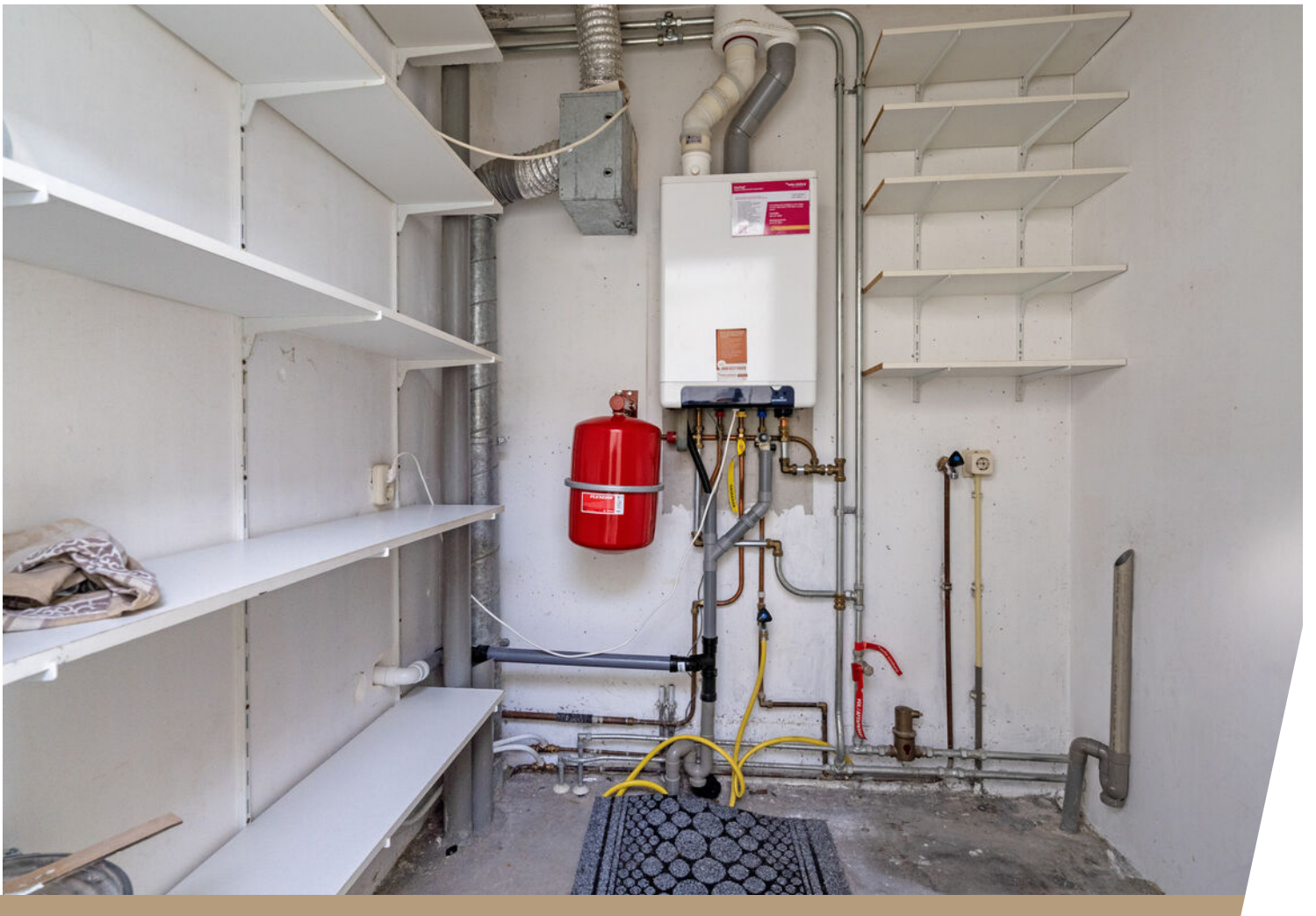




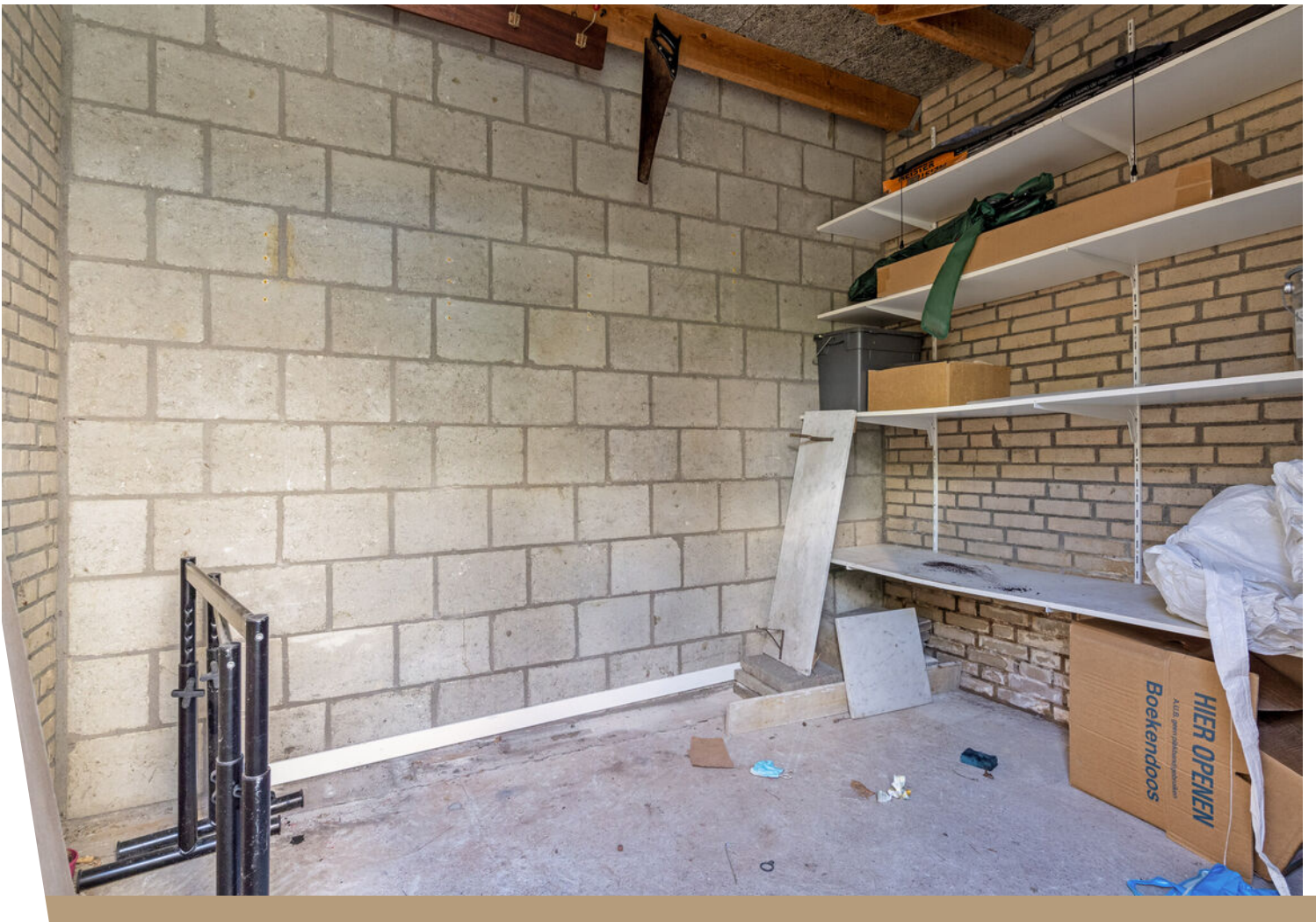




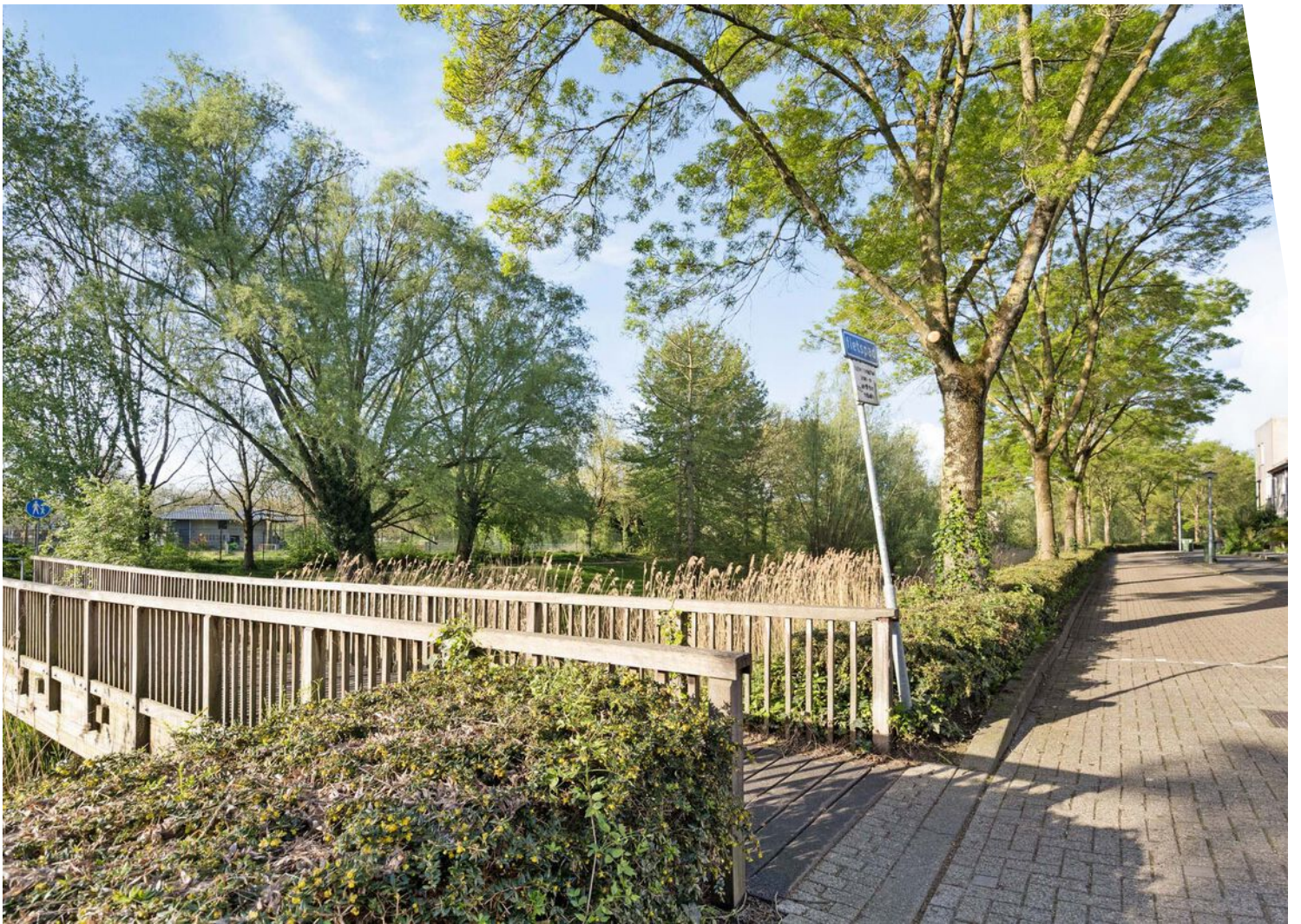
















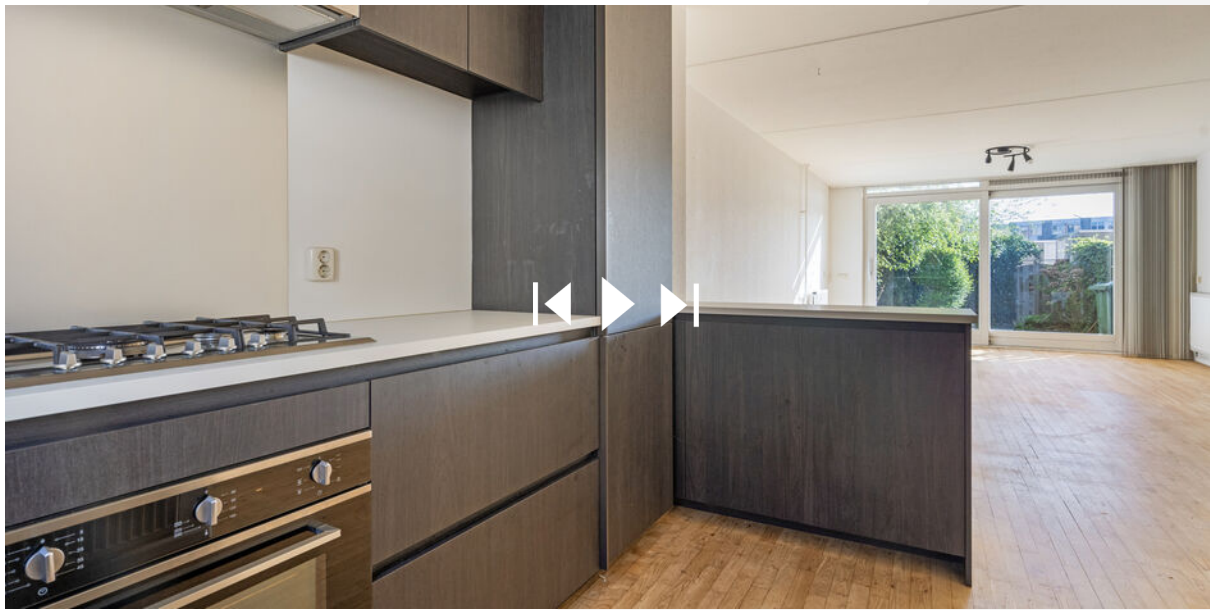


# Bekijk deze woning online!

[plantijndomein7.nl](http://plantijndomein7.nl)



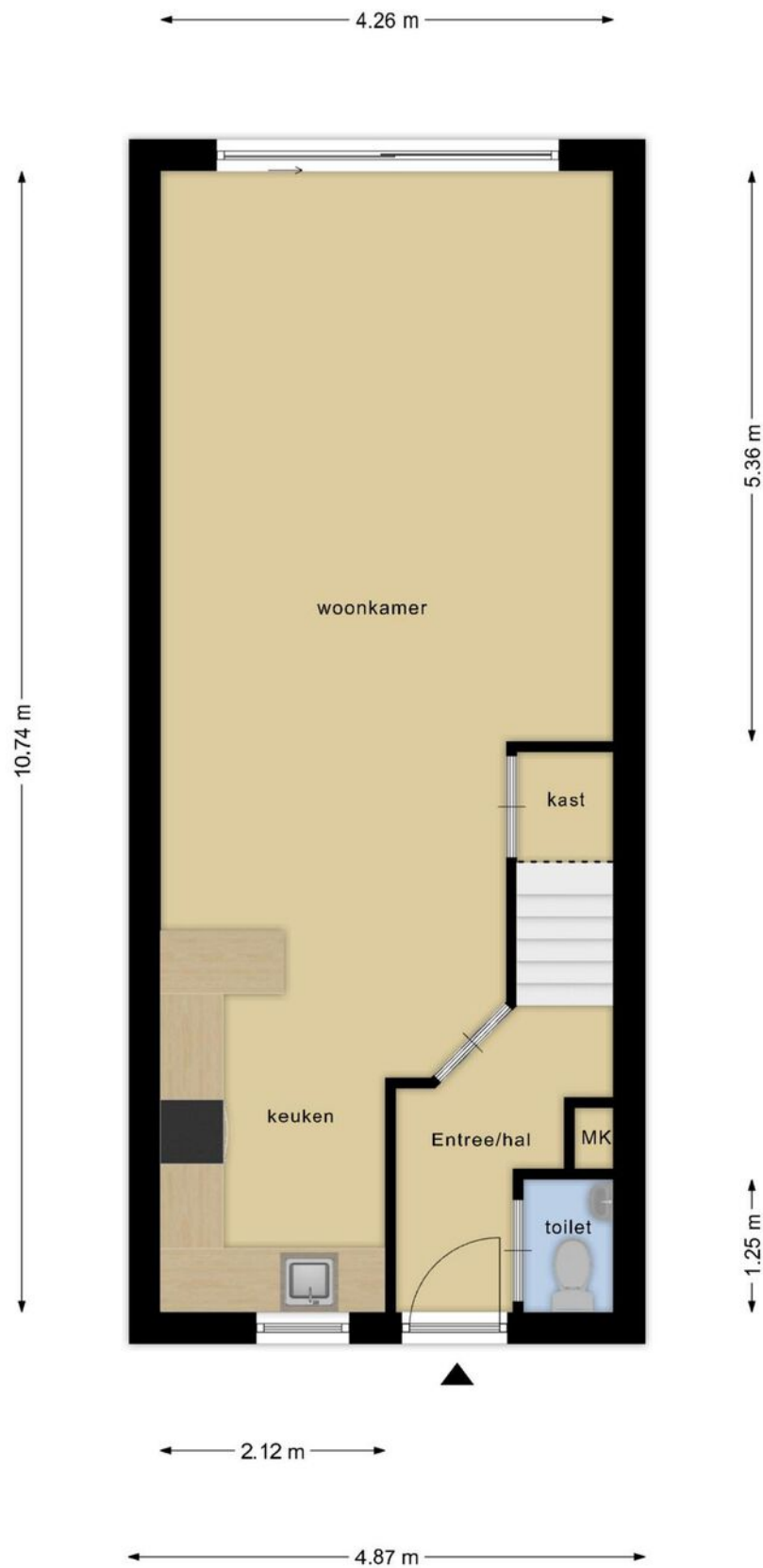
Plantijndomein 7, Maastricht



Scan deze code en  
bekijk de woning  
op je mobiel!



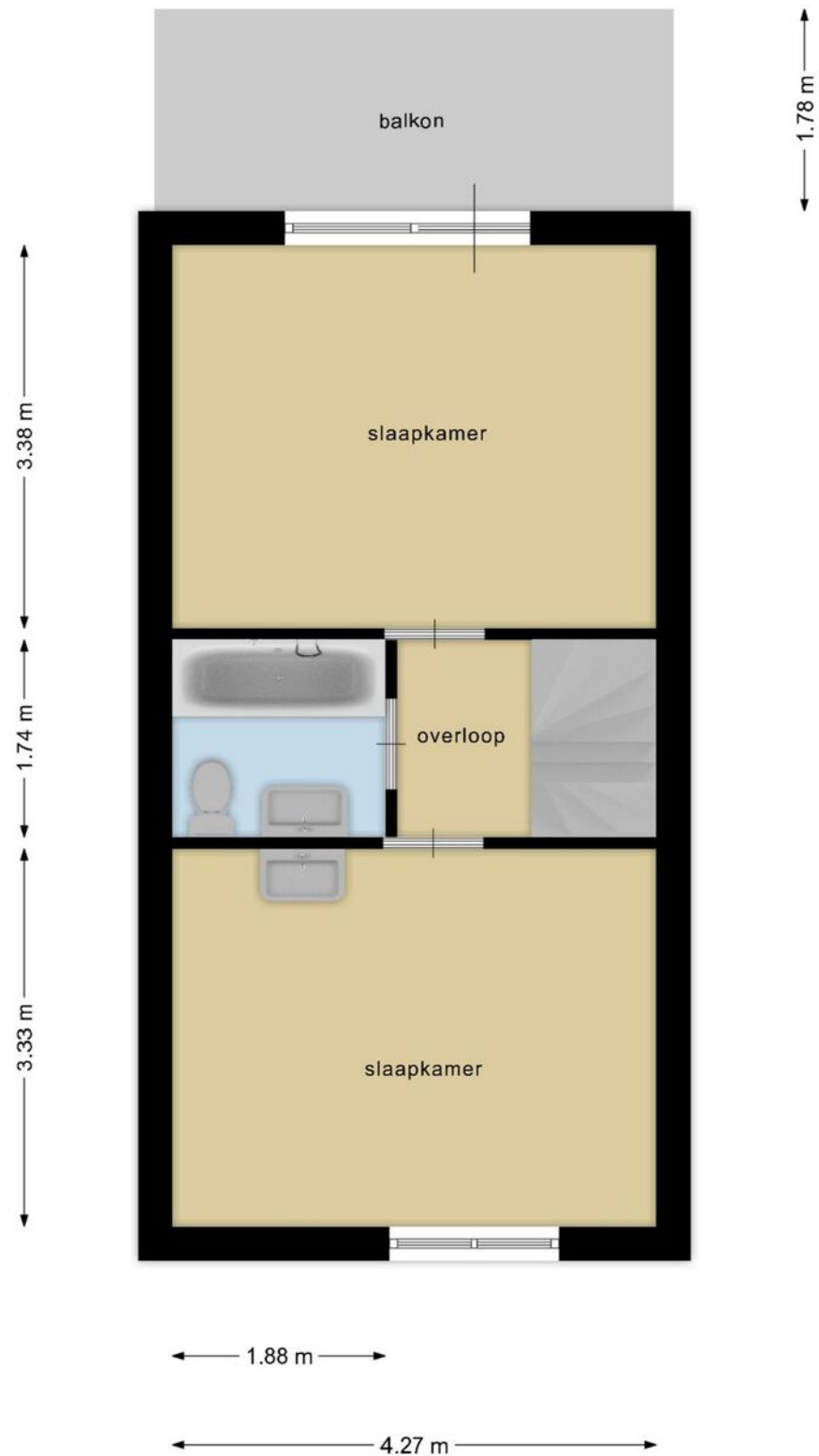
# Plattegrond



**Deze plattegronden zijn opgemaakt voor indicatieve doeleinden.  
Hieraan kunnen geen rechten worden ontleend.**

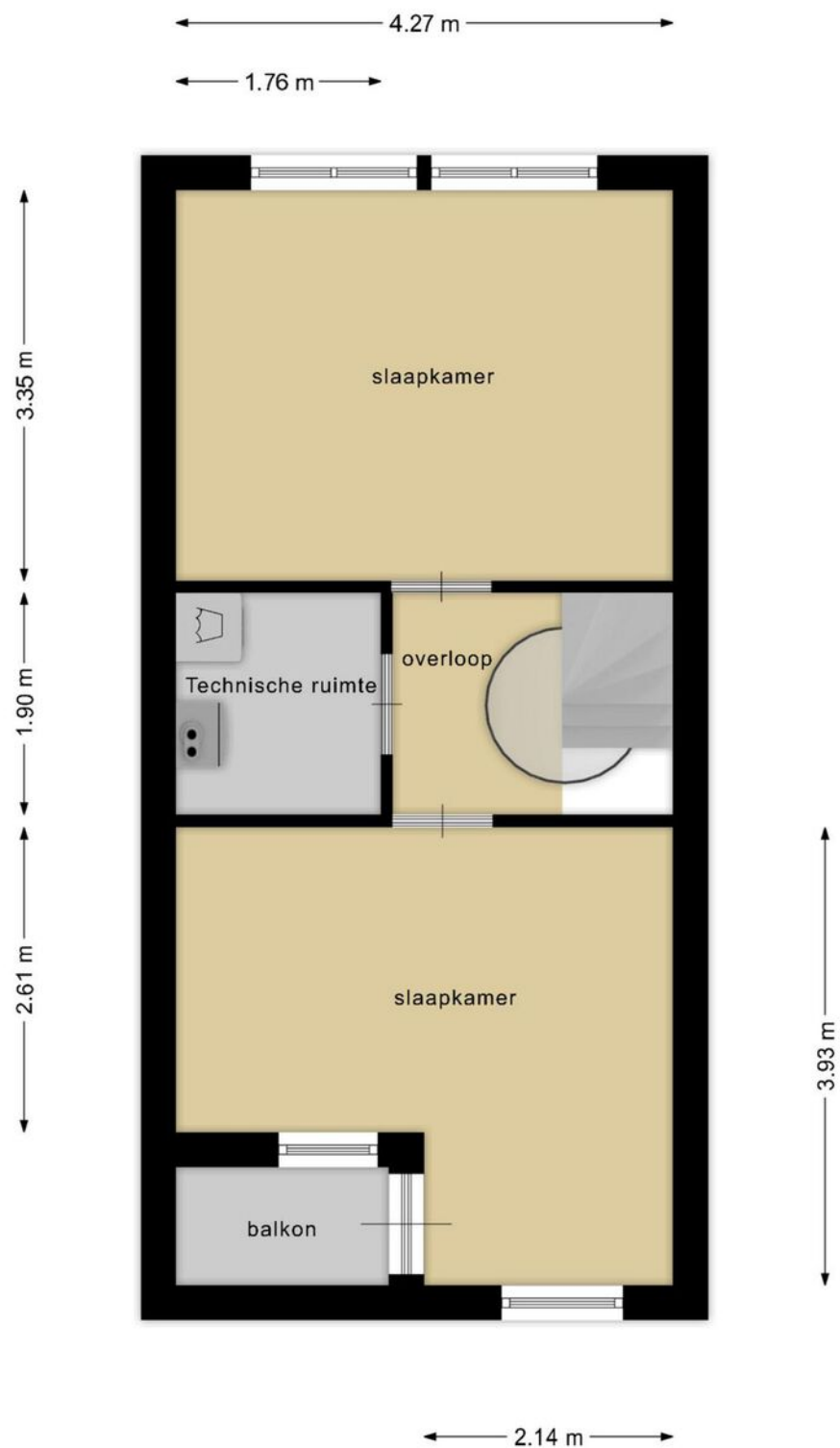


# Plattegrond



**Deze plattegronden zijn opgemaakt voor indicatieve doeleinden.  
Hieraan kunnen geen rechten worden ontleend.**

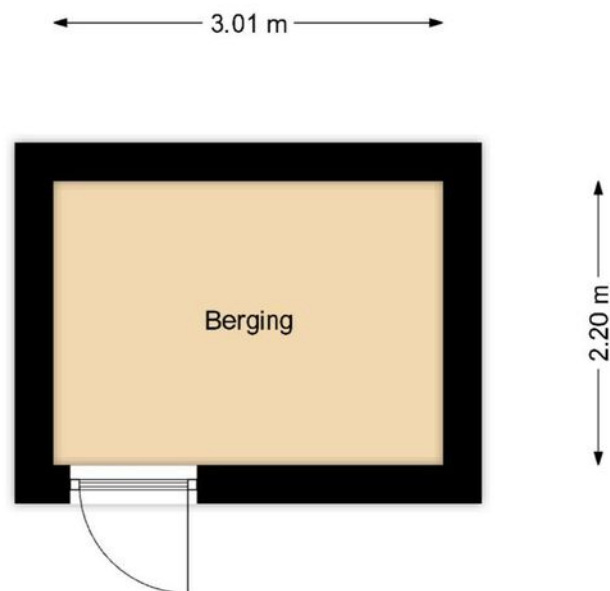
# Plattegrond



**Deze plattegronden zijn opgemaakt voor indicatieve doeleinden.  
Hieraan kunnen geen rechten worden ontleend.**



# Plattegrond



Deze plattegronden zijn opgemaakt voor indicatieve doeleinden.  
Hieraan kunnen geen rechten worden ontleend.

# Kadastrale kaart

Kadastrale kaart

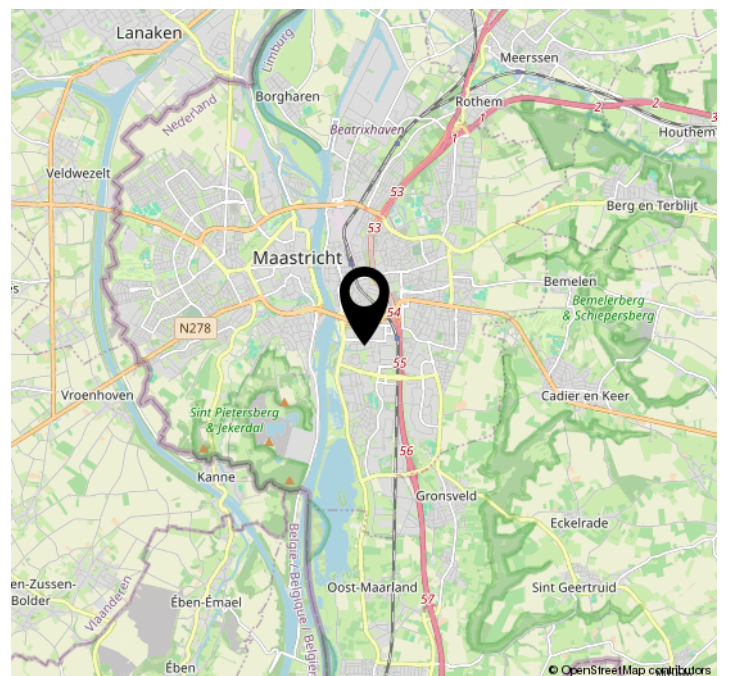
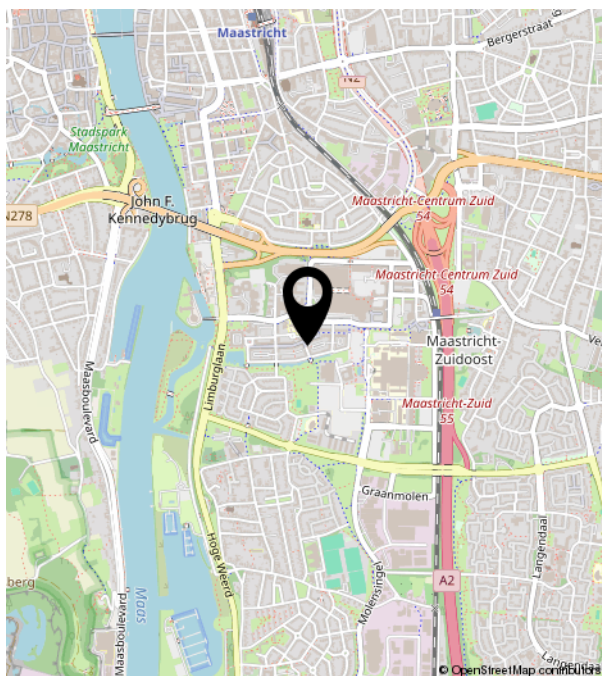
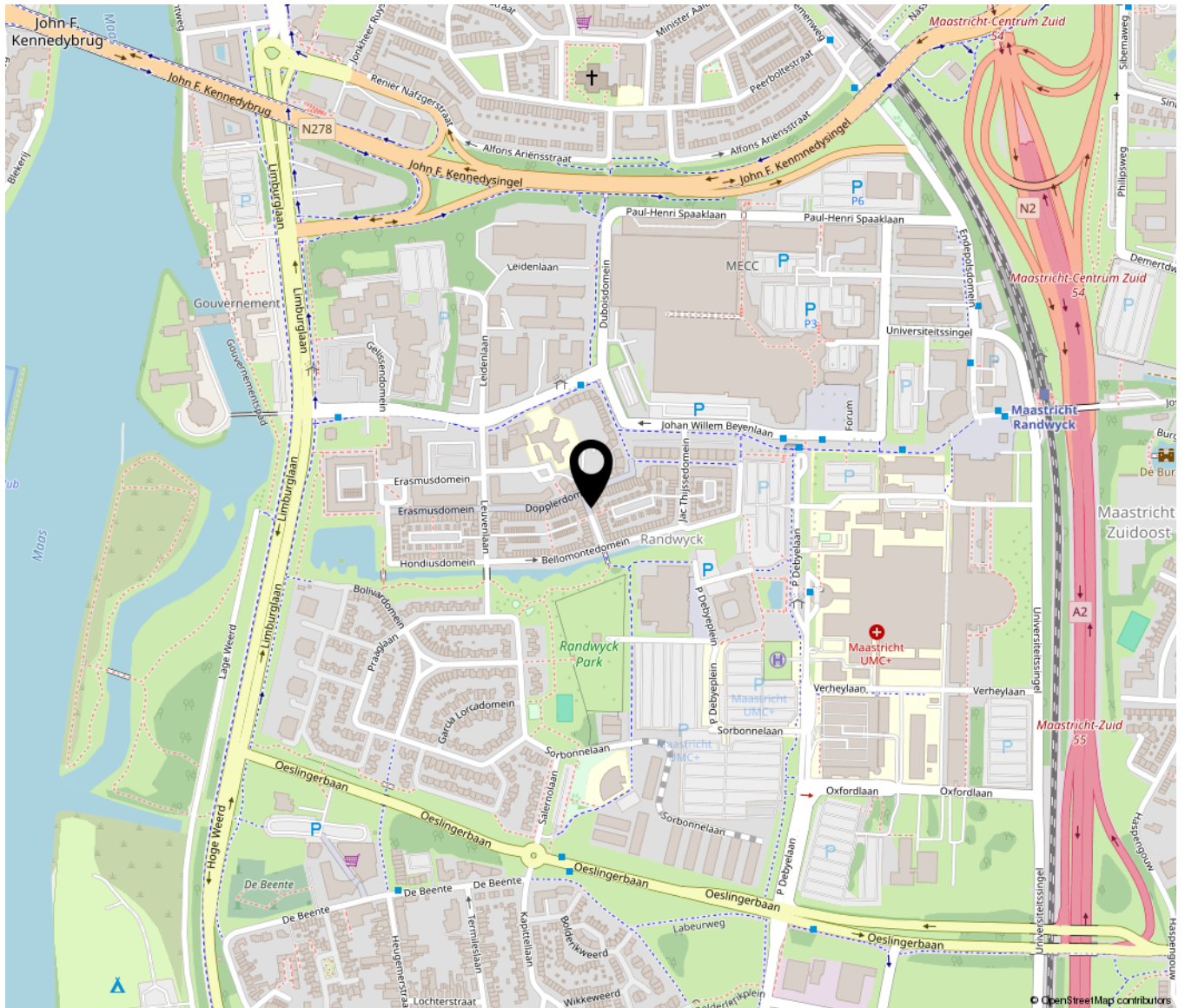
Uw referentie: Plantijdomein7



<p>Deze kaart is noordgericht</p> <p>12345 Perceelnummer</p> <p>25 Huisnummer</p> <p> Vastgestelde kadastrale grens</p> <p> Voorlopige kadastrale grens</p> <p> Administratieve kadastrale grens</p> <p> Bebouwing</p> <p>Voor een eensluidend uittreksel, geleverd op 15 juni 2021 De bewaarder van het kadaster en de openbare registers</p>	<p>Schaal 1: 500</p> <p>Kadastrale gemeente Maastricht</p> <p>Sectie F</p> <p>Perceel 4144</p>	<p></p> <p>Aan dit uittreksel kunnen geen betrouwbare maten worden ontleend. De Dienst voor het kadaster en de openbare registers behoudt zich de intellectuele eigendomsrechten voor, waaronder het auteursrecht en het databankenrecht.</p>
--	--	---



# Locatie op de kaart







**TIM VASTGOED**  
*'Thuis In Makelaardij'*