

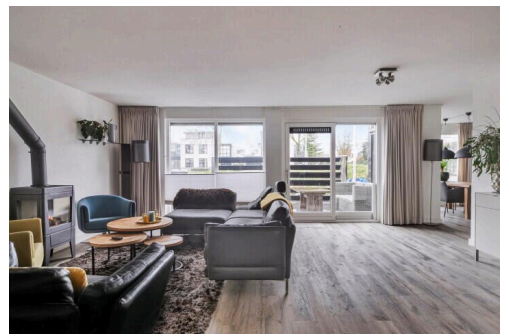
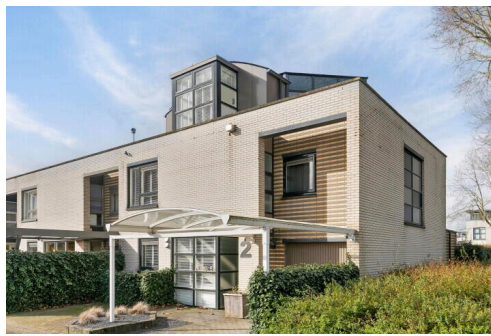
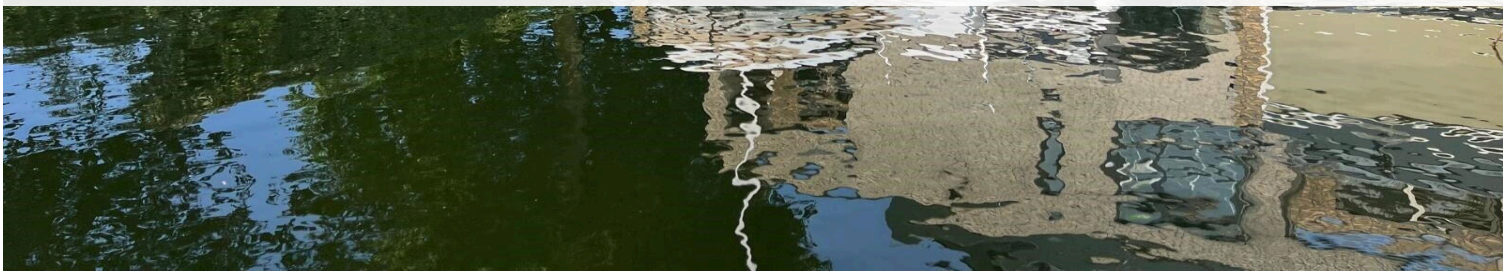
Zeewolde

Pluuthaven 2 | Vraagprijs € 650.000 k.k.



BESCHIKBAAR

WWW.PLUUTHAVEN2.NL



Type object:	Hoekwoning
Bouwjaar:	1991
Woonoppervlakte:	195 m ²
Perceeloppervlakte:	195 m ²
Inhoud:	630 m ³
Aantal kamers:	6 kamers (5 slaapkamers)
Website:	www.pluuthaven2.nl



www.flevopand.nl | 036 200 2123

Omschrijving

Pluuthaven 2, 3891 AX Zeewolde

Flevopand Makelaars is bijzonder trots deze riante hoekwoning met 195 m2 woonoppervlakte aan het water aan u te mogen bieden; Stap binnen in deze idyllische woning aan het water, waar rust, comfort en luxe samenkomen voor een onvergetelijke woonervaring. Gelegen aan het water biedt deze woning niet alleen mooie uitzichten, maar ook een scala aan voorzieningen die je nergens anders zult vinden.

Met vier royale slaapkamers en twee smaakvol ingerichte badkamers, biedt deze woning voldoende ruimte voor het hele gezin en uw gasten. De master suite verwent je met een prachtig panoramisch uitzicht op het water, terwijl de andere slaapkamers ruimte bieden voor rust en ontspanning. De woonkamer, doordrenkt van natuurlijk licht en uitnodigend comfort, vormt het hart van het huis. Hier kun je genieten van gezellige avonden bij de gashaard of ontspannen met een goed boek terwijl je uitkijkt over het kabbelende water.

Stelt u zich eens voor: u ontwaakt in de ochtend door de kwakende eendjes om uw woning, u kijkt door de openstaande deur naar het heerlijke koele water.... Plons....een vroege ochtendduik is onvermijdelijk....

De keuken, is voorzien van diverse inbouw apparatuur en heeft een prettige indeling, waardoor koken een waar genot wordt. De aangrenzende woon/eetkamer biedt een prachtig uitzicht op het water en creëert de perfecte ambiance voor heerlijke maaltijden met vrienden en familie.

Met meerdere aanlegplaatsen langs de waterkant, kun je gemakkelijk genieten van een dagje varen of vissen, terwijl de eigen ligplaats ervoor zorgt dat uw boot altijd binnen handbereik is.

De nabijheid van het centrum zorgt voor het ultieme gemak, waardoor winkels, restaurants en recreatieve voorzieningen binnen handbereik zijn. Met de mogelijkheid om rechtstreeks vanuit je eigen achtertuin te zwemmen, is het elke dag een vakantie gevoel in dit stukje paradijs aan het water.

Terras:

Aan de achterzijde vindt u het mooi aangelegde terras gelegen op het zuid/westen, hier kunt u heerlijk genieten met uw familie of vrienden van al het moois wat deze woning en de locatie te bieden hebben.

Begane grond:

Als u de woning binnen gaat ziet u direct de mooie ruime lichte hal. Die toegang biedt tot het toilet, de berging, de trap, en natuurlijk naar de woonkamer. In de woonkamer heeft u uitzicht op de tuin/terras en uw eigen boot. Door de grote raampartij aan de achterzijde heeft de woonkamer veel lichtinval. Bij de zithoek is een knusse gaskachel. Aan de achterzijde van de woning is de sfeervolle eetkamer, wederom met mooie grote raampartij. Vanuit de eethoek is de TV kamer bereikbaar, deze kamer heeft potentie voor een stoere man Cave of een leuke kinderhoekje. De begane grondvloer is uitgevoerd met een mooie houtlook PVC met vloerverwarming.

De U-vormige keuken is gelegen aan de voorzijde van de woning en is netjes wit met een mooi zwart granieten aanrechtblad. De keuken beschikt over een gaskookplaat, oven, magnetron, koelkast, vaatwasser en alles wat u nodig heeft in de keuken.

Eerste verdieping:

Boven zijn er drie ruime slaapkamers, twee badkamers, separaat toilet, wasruimte en een balkon. De grote moderne badkamer heeft een luxe vrijstaand ligbad, dubbele wastafel en een mooie ruime inloopdouche. De kleine badkamer is uitgerust met een douche, een wastafel en een designer radiator. De handige wasruimte heeft aansluitingen voor de wasmachine en droger. Deze ruimte is zelfs voorzien van een handig meubel en een kraan. Het balkon op de eerste verdieping is bereikbaar via de schuifpui op de grote slaapkamer. Hier kunt u elke ochtend de eendjes horen kwaken, dat is toch genieten....

Tweede verdieping:

De opbouw van deze woning heeft nog twee mooie kamers. 1 ruime slaapkamer aan de achterzijde met een kastenwand, mooi hoog plafond, grote raampartij, een eigen airco en toegang tot het eigen dakterras, de 2e kamer is in gebruik als kantoor, deze kamer heeft ook een eigen toegang tot een dakterras.

Mis deze zeldzame kans niet om eigenaar te worden van deze prachtige woning aan het water. Neem vandaag nog contact met ons op voor een bezichtiging en laat je betoveren door alles wat deze woning te bieden heeft.

Bijzonderheden:

- 5 zonnepanelen uit 2022
- Airco
- Eigen ligplaats voor boot 10x4 meter
- Open vaarverbinding met het Wolderwijd
- 2 badkamers
- Oprit voor meerdere auto's
- Hoekwoning
- Vloerverwarming
- 195m² woonoppervlakte

Kenmerken

Vraagprijs: € 650.000 k.k.

Aanvaarding: Direct

Bouw

Object type: Eengezinswoning, hoekwoning

Soort bouw: Bestaande bouw

Bouwjaar: 1991

Soort dak: Plat dak bedekt met bitumineuze dakbedekking

Oppervlakte en inhoud

Woonoppervlakte: 195 m²

Perceeloppervlakte: 195 m²

Inhoud: 630 m³

Gebouwgebonden buitenruimte: 40 m²

Indeling

Aantal kamers: 6 kamers (5 slaapkamers)

Aantal badkamers: 2 badkamers (2 toilet)

Aantal woonlagen: 3 woonlagen

Voorzieningen: Mechanische ventilatie, kabel tv, glasvezelkabel

Energie

Energie label: B

Verwarming: Cv-ketel, vloerverwarming gedeeltelijk, gas open haard

Warm water: Cv-ketel

Cv ketel: Gas, combiketel, uit 2012, eigendom

Buitenruimte

Ligging: Aan water, in woonwijk, aan vaarwater

Balkon dakterras: Dakterras aanwezig

Tuin: Achtertuin, achtertuin

Achtertuin: 45 m²

Ligging tuin: Gelegen op het zuidwesten

Bergruimte

Soort parkeergelegenheid:

Openbaar parkeren

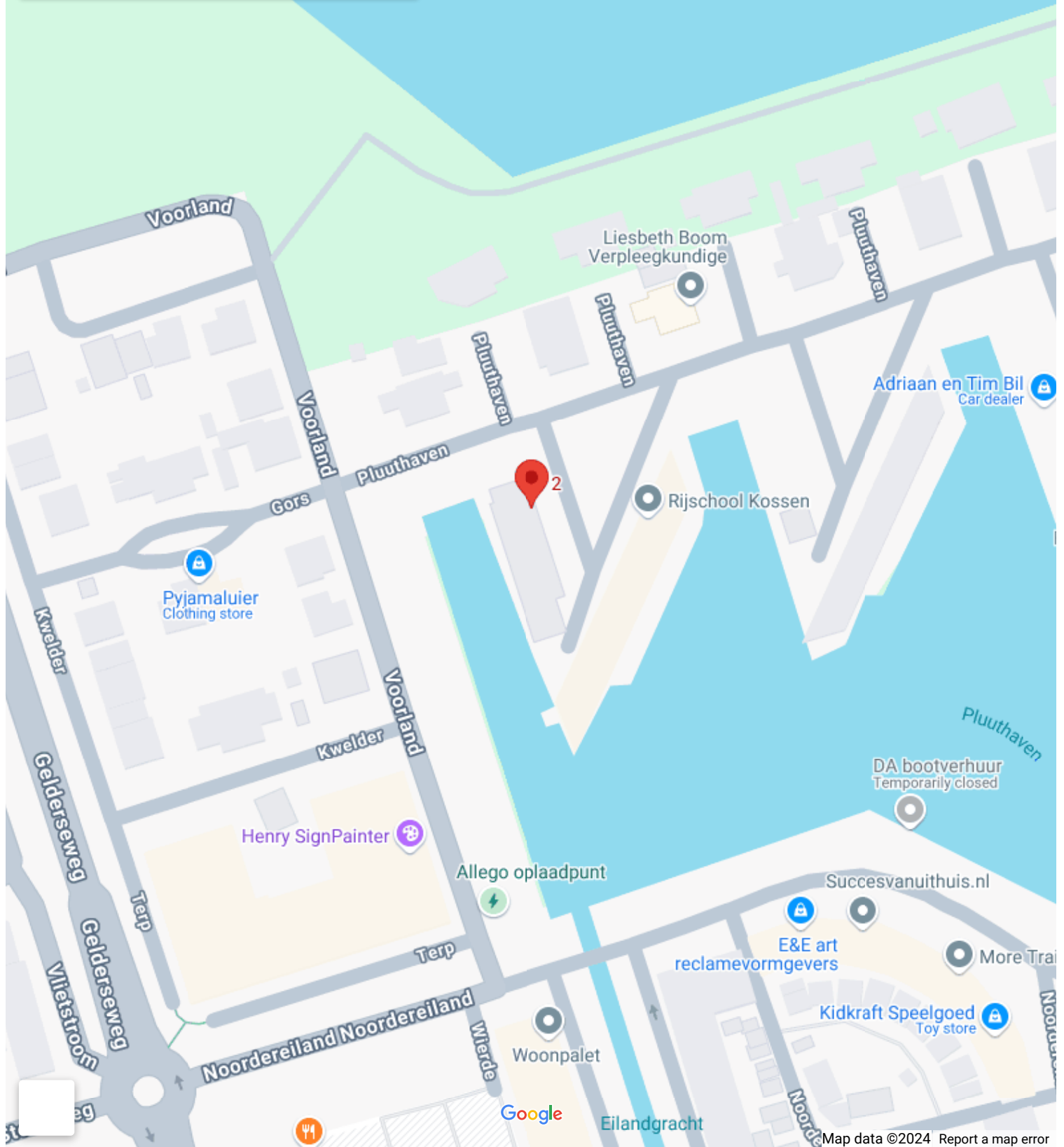
Op de kaart

Pluuthaven 2

Pluuthaven 2, 3891 AX Zeewolde

[Directions](#)

[View larger map](#)



Op de kaart

Pluuthaven 2

Pluuthaven 2, 3891 AX Zeewolde

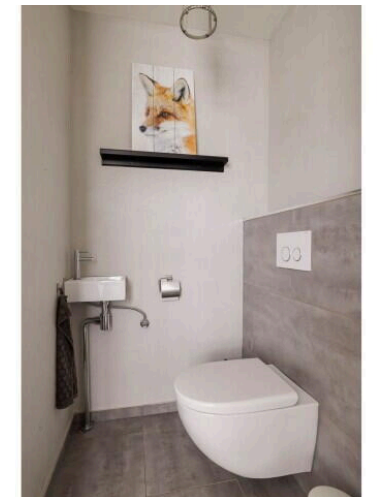
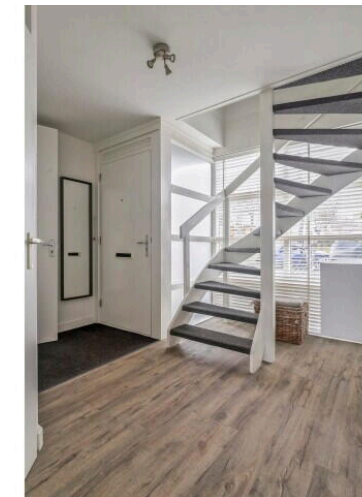
[Directions](#)

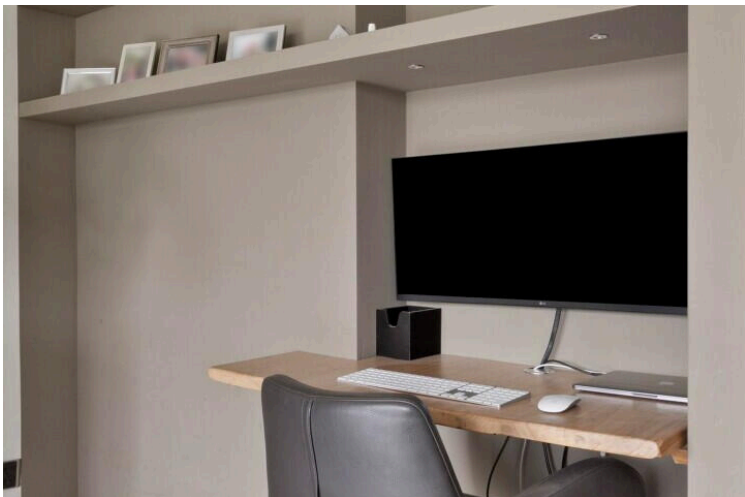
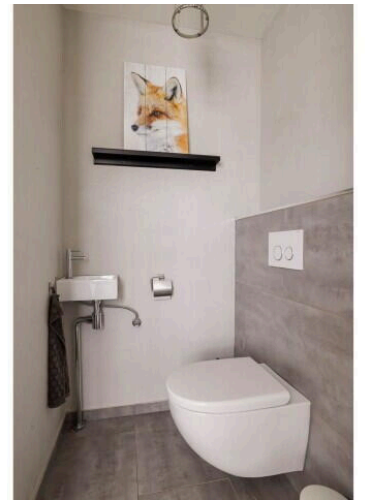
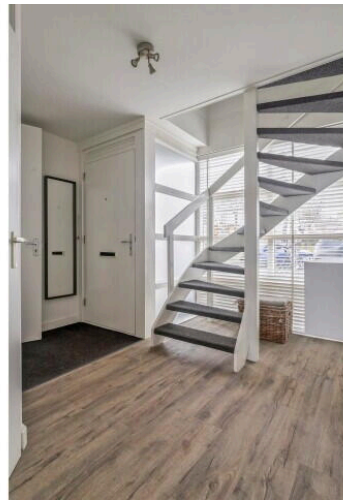
[View larger map](#)

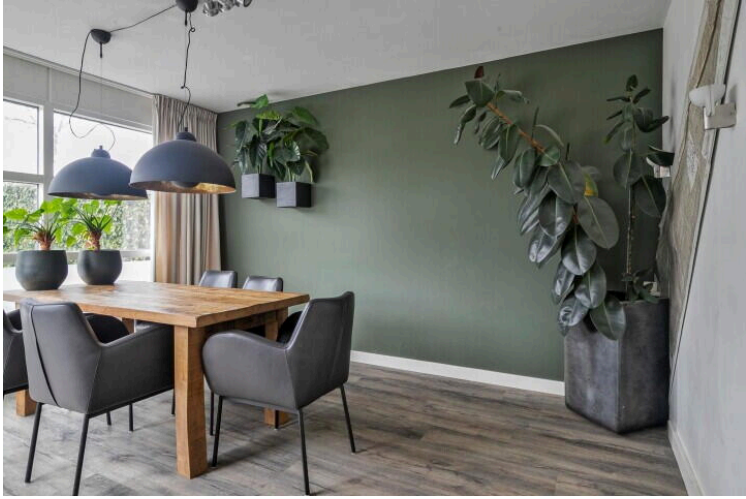
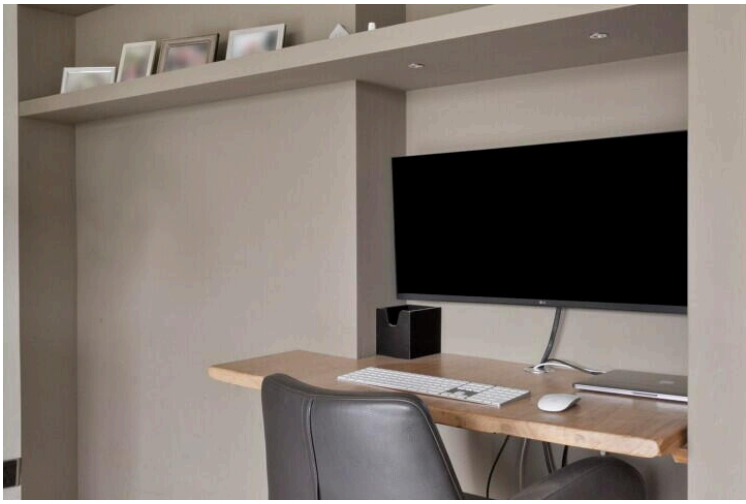


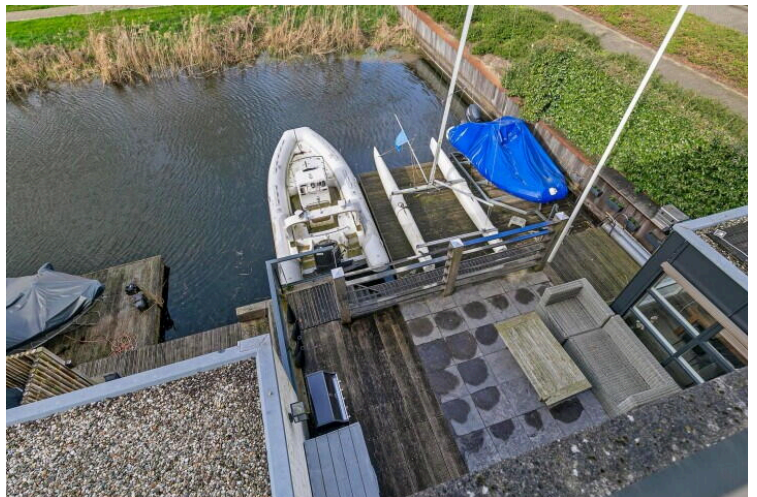
Google

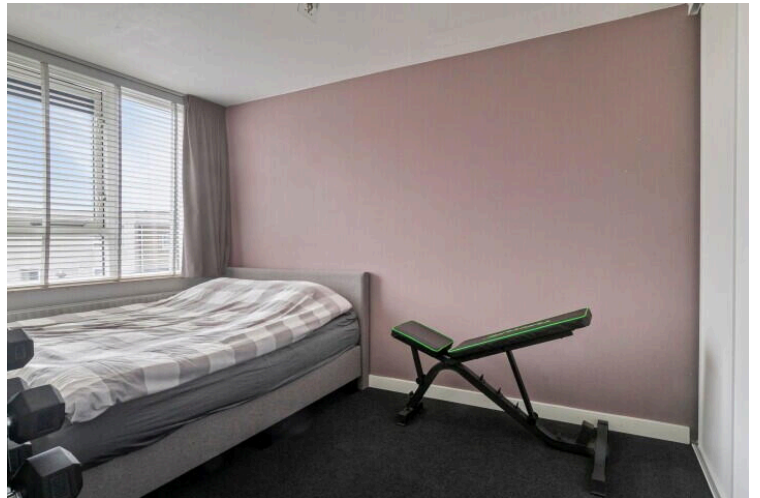
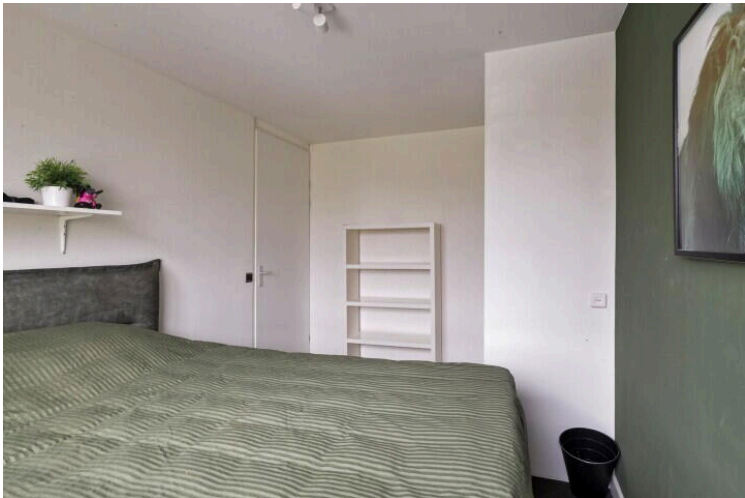
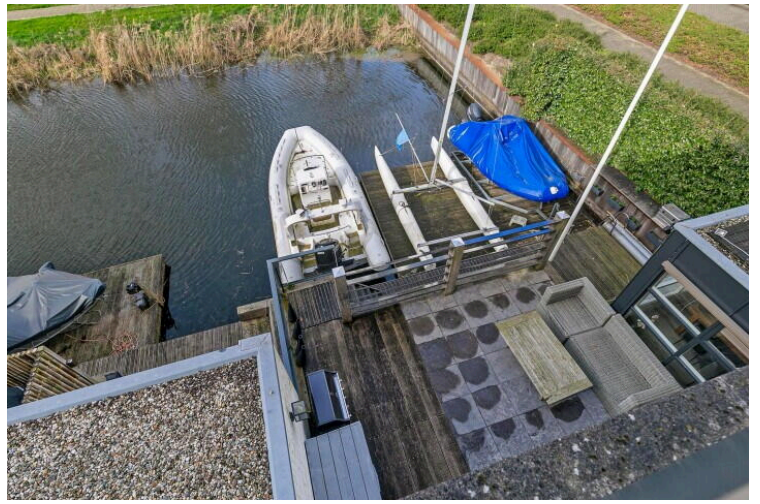
Map data ©2024 GeoBasis-DE/BKG (©2009), Google. Report a map error

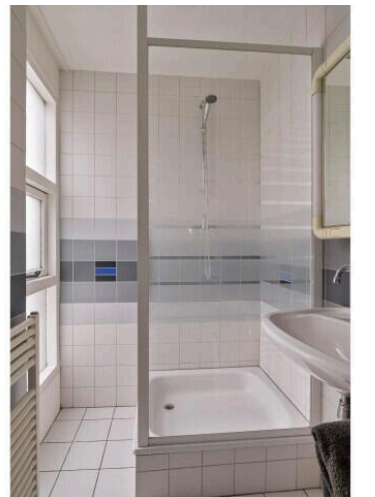
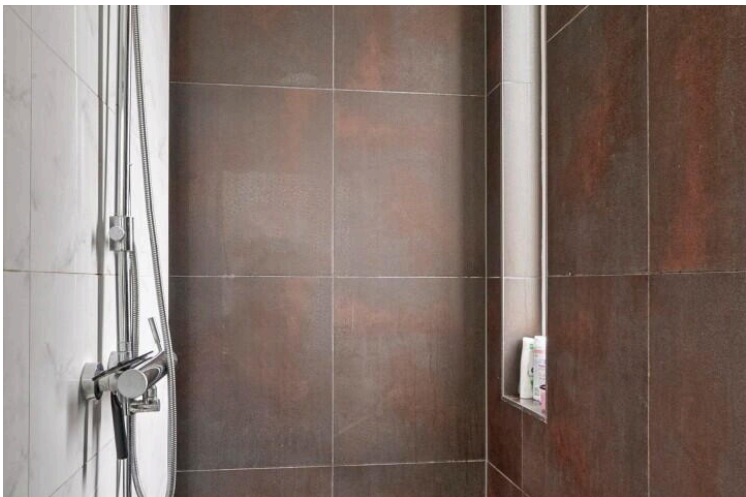
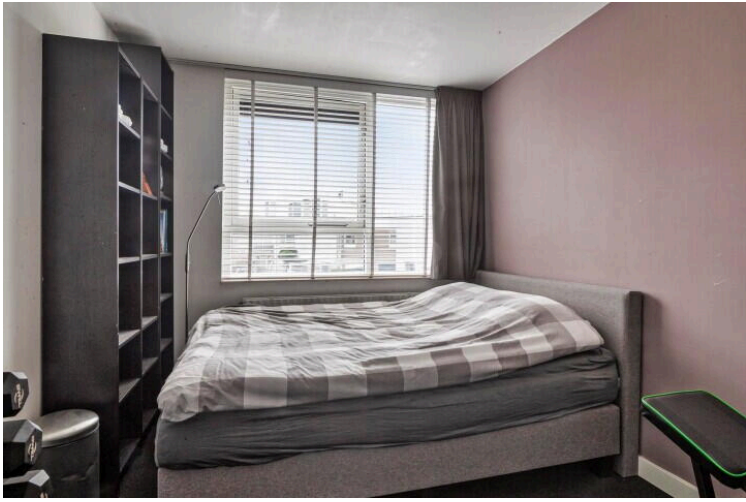


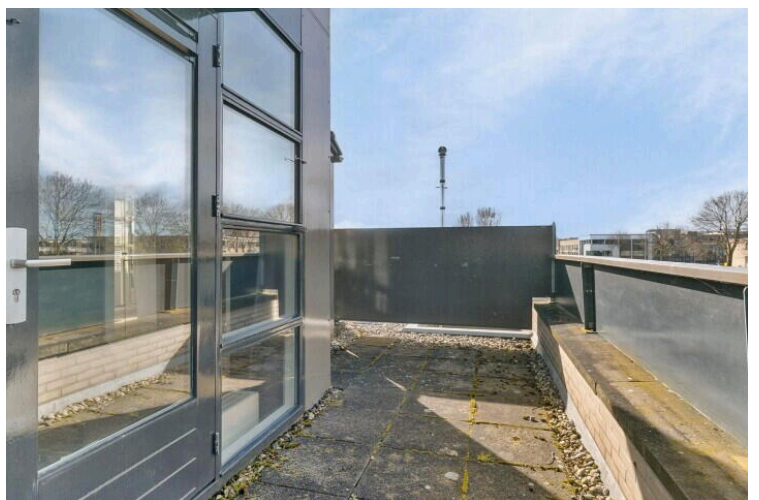
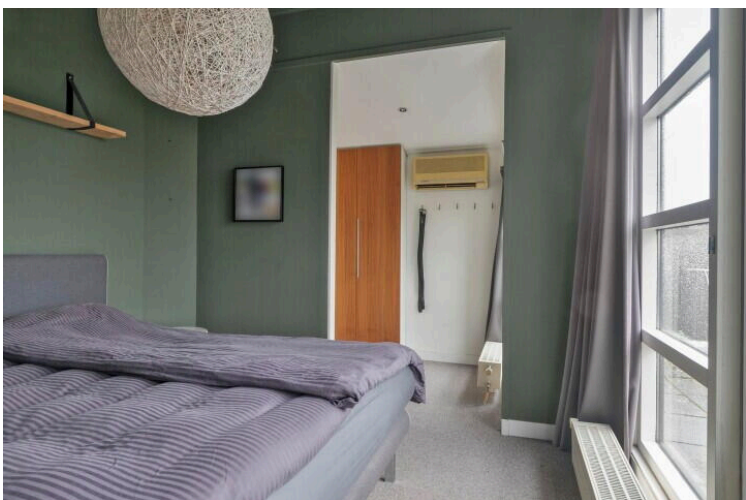
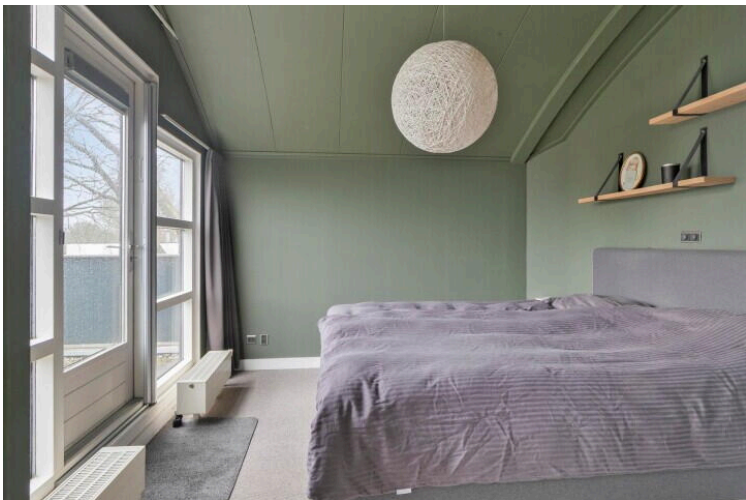
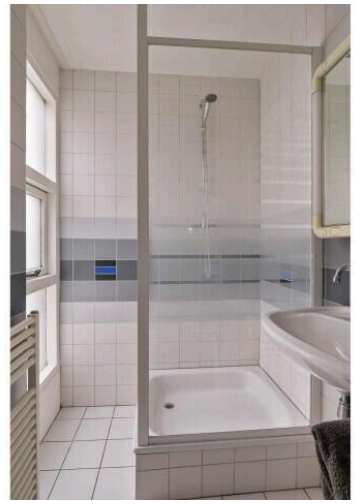
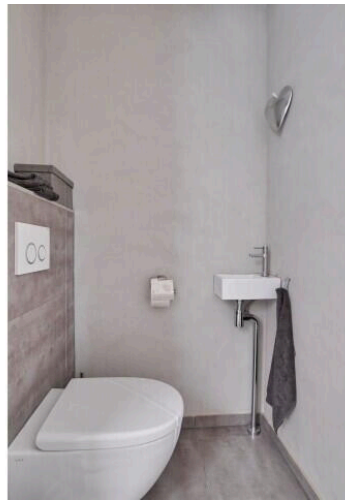
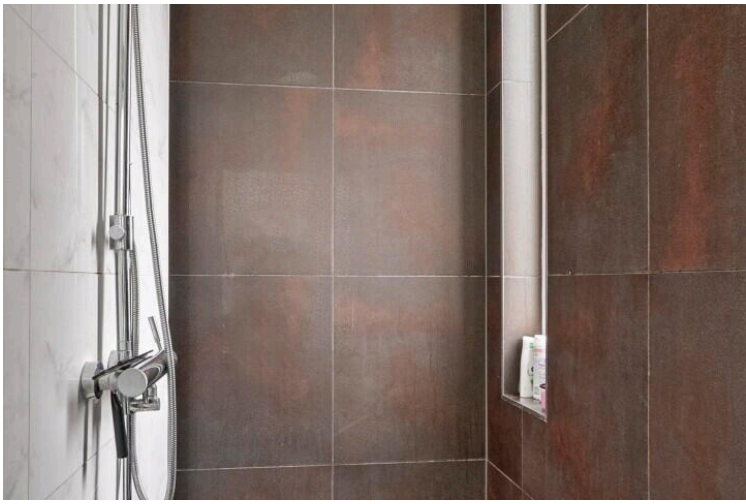


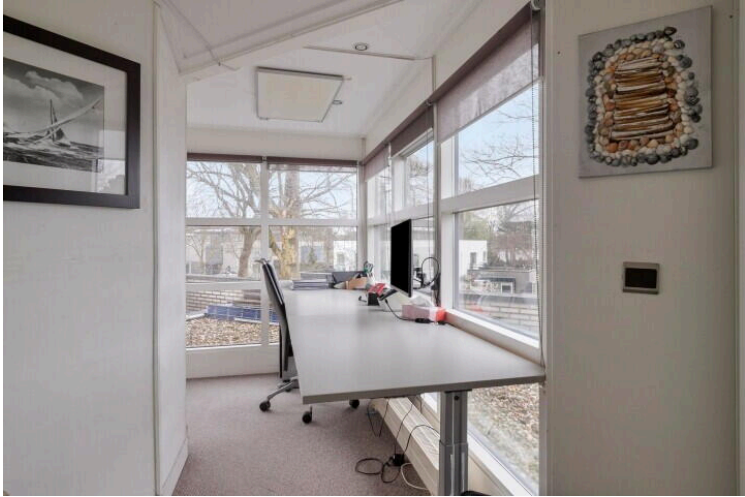
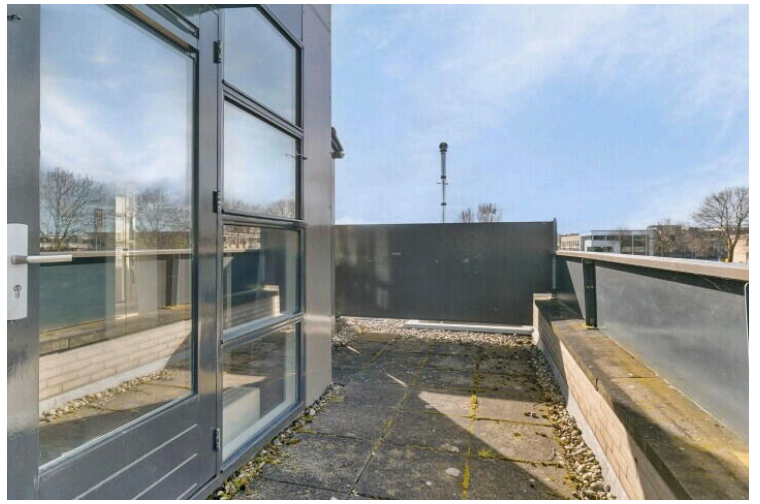














**Deze plattegronden zijn opgemaakt voor indicatieve doeleinden.
 Hieraan kunnen geen rechten worden ontleend.**



Deze plattegronden zijn opgemaakt voor indicatieve doeleinden. Hieraan kunnen geen rechten worden ontleend.



**Deze plattegronden zijn opgemaakt voor indicatieve doeleinden.
Hieraan kunnen geen rechten worden ontleend.**

Pluuthaven 2

www.pluuthaven2.nl

