



Prinsenweg 11 i

Molenhoek



A

Scan mij voor meer info!




DriessenMakelaardij
Al 40 jaar uw huismakelaar



Kenmerken

Overige gegevens



Centraal in dit gezellige dorp gelegen instapklare benedenwoning met gemeenschappelijke fietsenberging. Deze moderne, lichte studio met vide is gesitueerd in het (winkel)hart van Molenhoek maar ligt toch zeer rustig.

Molenhoek beschikt over een goed uitgerust winkelcentrum en treinstation op loopafstand. Diverse sportfaciliteiten, verenigingen, een basis- én middelbare school; het is er allemaal. Natuur te over: uitgestrekte bossen en de bijzondere combinatie van een heuvel- en rivierlandschap. De Mookerheide, Heumense Schans en watersportgebied Mookerplas bieden alle denkbare recreatie en ontspanning. De aansluiting op het landelijk wegennet (A73) is op nog geen 2 km afstand.

Indeling:

Begane grond:

entree, hal met stookruimte en meterkast. Toegang tot de ruime woonkamer met open keuken en aansluitend de berging met wasmachine aansluiting en badkamer met vrijhangend toilet, wastafel en douche. De woonkamer is licht vanwege de hoge ramen in de voorgevel. De open keuken in hoekopstelling gepositioneerd is voorzien van een RVS fornuis met 6 pitten, een oven en bijpassende afzuigkap. Verder een ingebouwde koelkast en combi-oven. In de woonkamer bevindt zich de trapopgang naar de grote vide die gebruikt wordt als slaapruiimte.



Kenmerken Bijzonderheden

Bouwjaar: 2006

Woonoppervlakte: 72 m²

Perceeloppervlakte: 311 m²

Bijzonderheden:

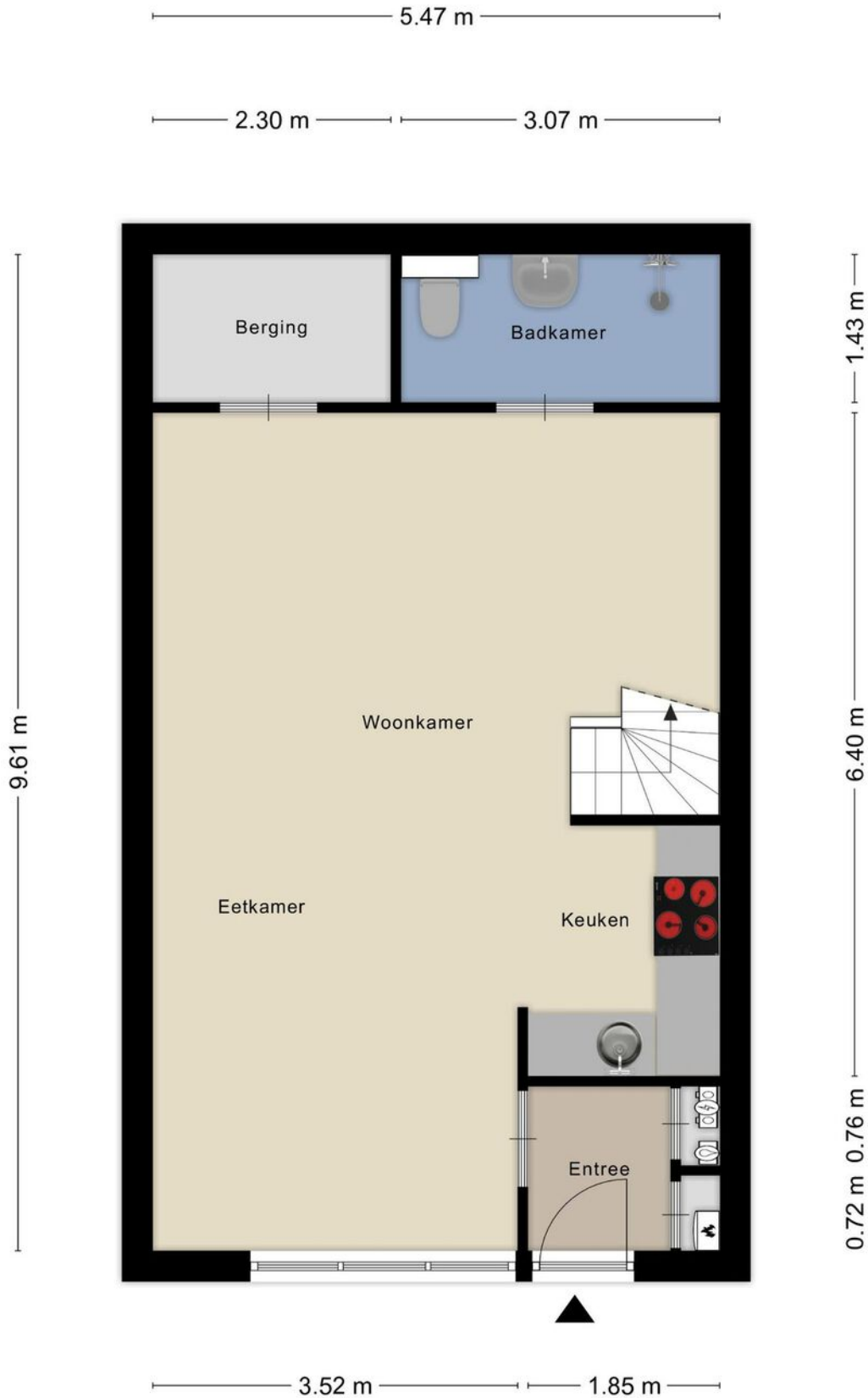
- Centrale verwarming via vloerverwarming;
- Warm water middels c.v.-combiketel Remeha;
- De VvE is in oprichting. De maandelijkse bijdrage/servicekosten bedragen ca. € 30,-;
- Voldoende parkeergelegenheid voor de deur;
- Goed bereikbaar met auto, fiets, trein en bus;
- Natuurschoon, water, bossen, en diverse sportfaciliteiten op fietsafstand;
- Basisschool en middelbare school nabij.





Plattegrond

Begane grond



Aan de plattegronden kunnen geen rechten worden ontleend
© Zibber www.zibber.nl



Foto's



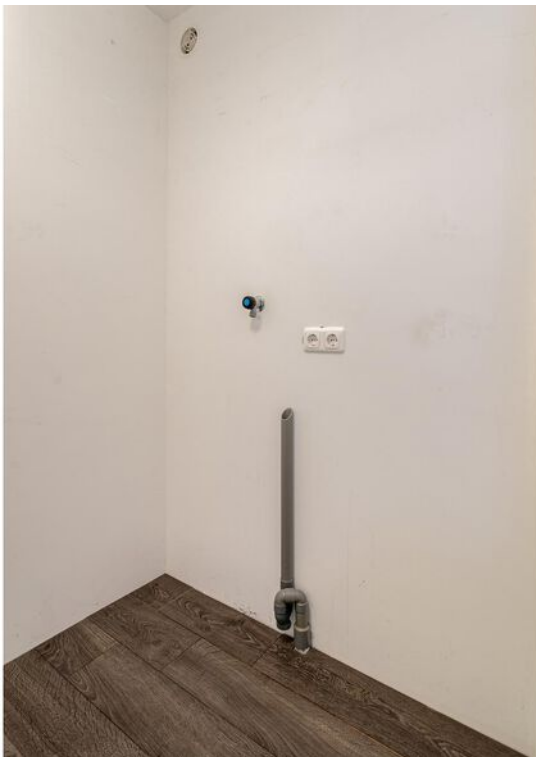


Foto's





Foto's





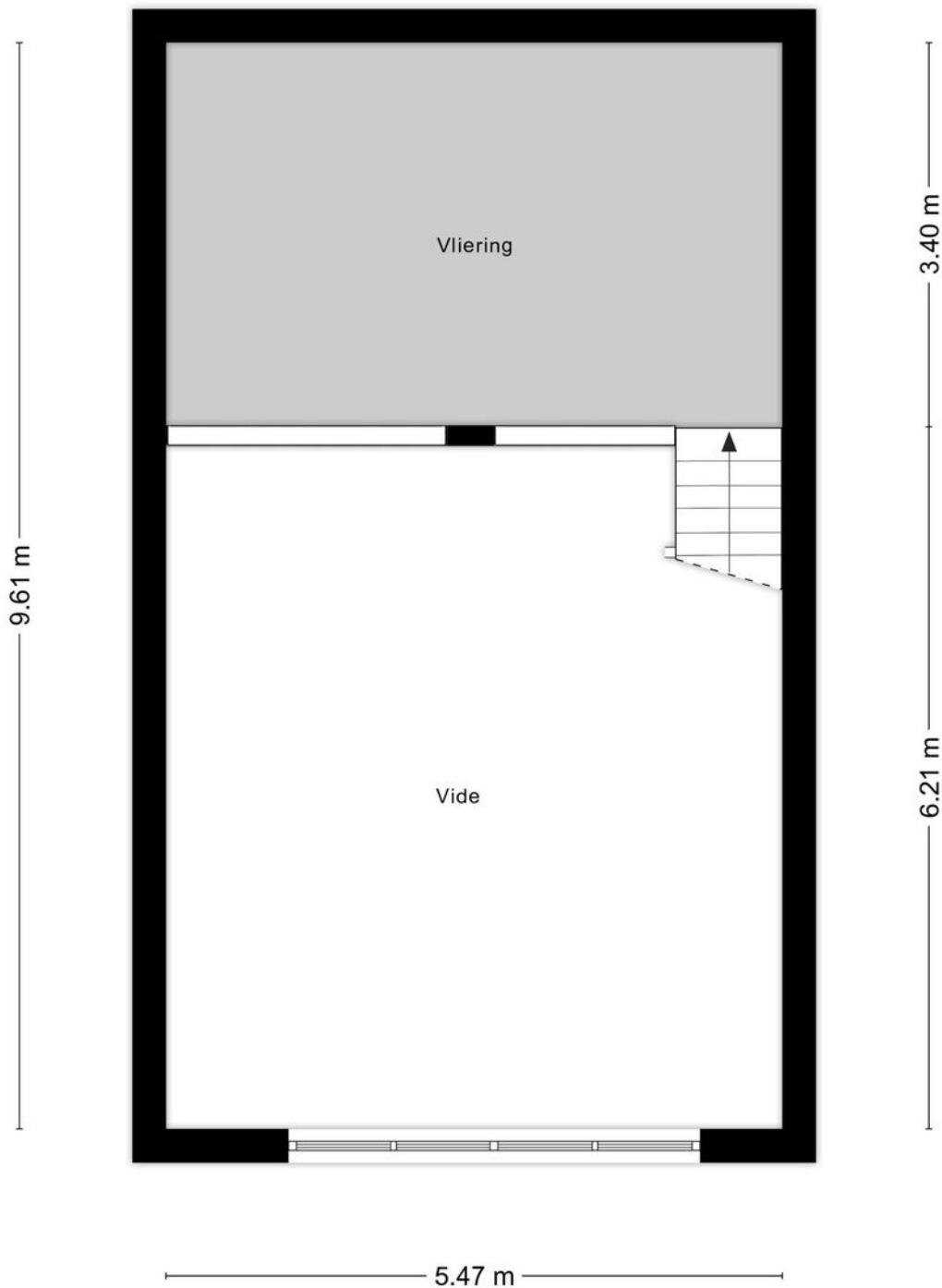
Foto's





Plattegrond

Vliering/vide



Aan de plattegronden kunnen geen rechten worden ontleend
© Zibber www.zibber.nl



Foto's



Kadastrale kaart

Mook en Middelaar



Deze kaart is noordgericht. Aan dit uittreksel mogen geen maten worden ontleend. De auteursrechten zijn voorbehouden aan de Dienst voor het Kadaster en de openbare registers.

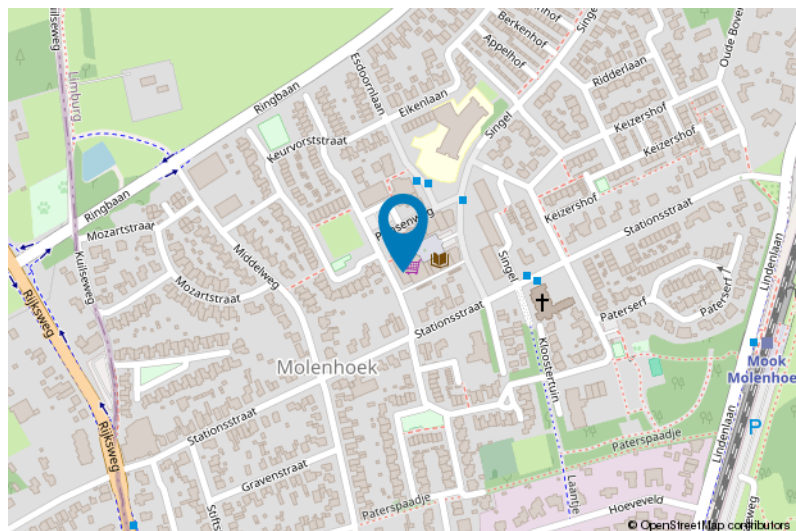
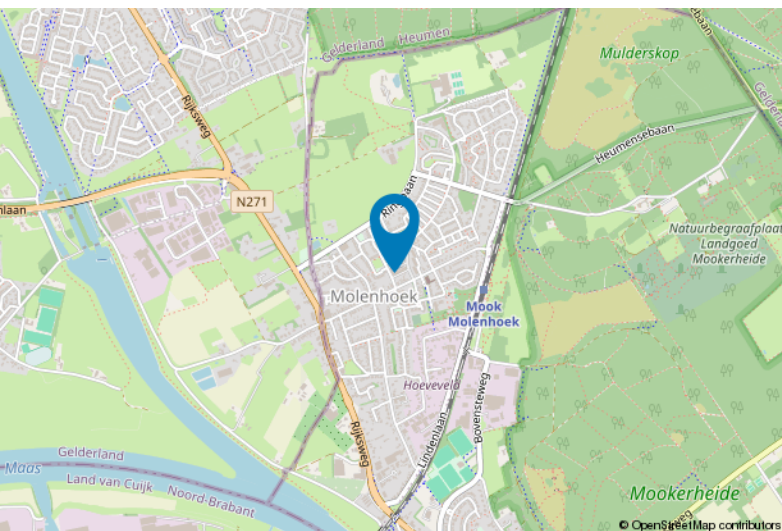
Kadastrale gemeente: Mook en Middelaar
Sectie: A
Perceelnummer: 6662
Perceeloppervlakte: 311 m²

Van toepassing:
- NVM-model koopakte;
- 10% bankgarantie / waarborgsom.

De samenstelling van deze brochure is met zorg geschied. Desondanks kan aan de inhoud hiervan geen aansprakelijkheid worden ontleend.

De Meetinstructie is gebaseerd op de NEN2580. De Meetinstructie is bedoeld om een meer eenduidige manier van meten toe te passen voor het geven van een indicatie van de gebruiksoverlakte. De Meetinstructie sluit verschillen in meetuitkomsten niet volledig uit, door bijvoorbeeld interpretatieverschillen, afrondingen of beperkingen bij het uitvoeren van de meting.

Locatie kaart



Voor meer informatie staan wij graag voor u klaar!



DriessenMakelaardij
Al 40 jaar uw huismakelaar

Sint Annastraat 18 6524 GC Nijmegen
T (024) 360 7055
nijmegen@driessenmakelaardij.nl

DE HYPOTHEEK SHOP

Altijd dichtbij met financieel totaal advies!

- Keuze uit alle hypotheekverstrekkers
- Geen maandelijkse abonnementskosten
- Lagere bemiddelingskosten dan veel andere hypotheekkantoren
- Onafhankelijk, persoonlijk en deskundig financieel advies
- Afspraak ook buiten kantoortijd mogelijk

Maak ook gebruik van het beste financiële advies in Nijmegen. Neem vrijblijvend contact op met De Hypotheekshop Nijmegen, telefoon (024) 3999933.



Het eerste
gesprek is
kosteloos!