

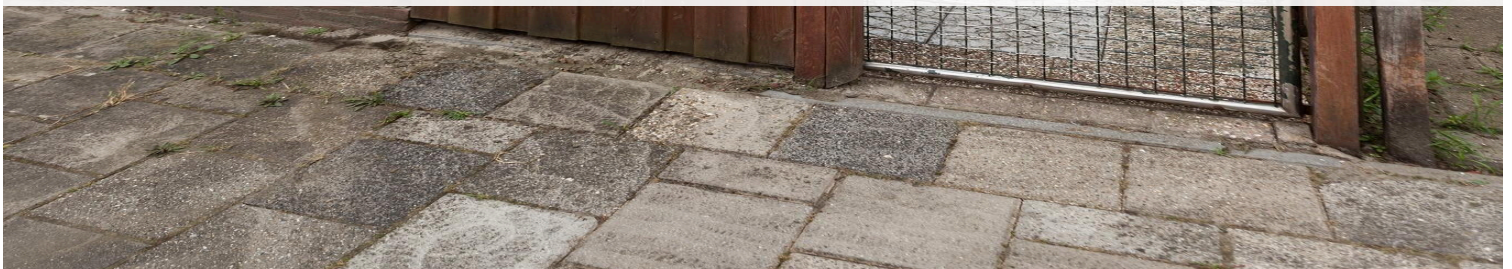
Moordrecht

Prinses Irenestraat 34 | Vraagprijs € 295.000 k.k.

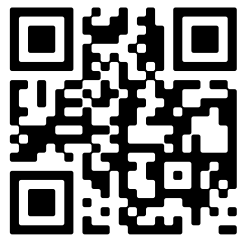


BESCHIKBAAR

WWW.PRINSESIRENESTRAAT34.NL



Type object:	Tussenwoning
Bouwjaar:	1959
Woonoppervlakte:	102 m ²
Perceeloppervlakte:	102 m ²
Inhoud:	336 m ³
Aantal kamers:	6 kamers (4 slaapkamers)
Website:	www.prinsesirenestraat34.nl



Omschrijving

Prinses Irenestraat 34, 2841 TB Moordrecht

Van Rhijn Makelaars verkoopt:

RUIME EENGEZINSWONING NABIJ DORPSKERN MOORDRECHT

Welkom bij deze te renoveren eengezinswoning, centraal gelegen in de kindvriendelijke woonwijk van Moordrecht. Met een woonoppervlakte van 102 m² biedt deze eengezinswoning volop leefruimte. De woning beschikt over zes kamers, waarvan vier ruime slaapkamers. Dit maakt de woning uitermate geschikt voor zowel grotere gezinnen als iedereen die behoefte heeft aan extra kamers voor bijvoorbeeld een thuishkantoor of hobbyruimte.

De woning is gelegen in een kindvriendelijke woonwijk, dicht bij het centrum van Moordrecht. Dit betekent dat alle dagelijkse voorzieningen zoals scholen, winkels en sportfaciliteiten in de nabije omgeving te vinden zijn. Daarnaast is de locatie goed bereikbaar; binnen slechts vijf minuten zit je op de A20 en N207, wat zorgt voor een uitstekende verbinding met de omliggende steden en dorpen.

De woning is wel toe aan modernisering, wat jou de unieke kans biedt om deze geheel naar eigen smaak te moderniseren en in te richten.

Bouwjaar 1959. Woonoppervlakte ca. 102m². Inhoud ca. 339m³. Perceel 102m².

Indeling begane grond:

Entree, hal met meterkast, toiletruimte, vaste kast, trapopgang en toegang tot de keuken en woonkamer.

Hoekkeuken van ca. 7,9m² v.v. 4-pits gasfornuis, vaatwasser, rvs-spoelbak, voldoende bergruimte en een aansluiting voor de wasmachine.

Lichte woonkamer van ca. 26,2m² met toegang tot de achtertuin. Woonkamer v.v. plavuizen, spackspuitwerk en airco (verwarmd ook).

Via de woonkamer is er toegang tot de ruime achtertuin van ca. ...m² gelegen op het zuidwesten en v.v. groenstroken, bestrating en een overkapping.

1e verdieping:

Gehele verdieping v.v. houten kozijnen en dubbelglas.

Ruime overloop met trapopgang en toegang tot 2 slaapkamers en de badkamer.

Slaapkamer (1) aan achterzijde van ca. 10,7m² v.v. behang, lambrisering en laminaat. Slaapkamer (2) aan voorzijde van ca. 9,6m² v.v. behang en laminaat.

Badkamer van ca. 3,5m² v.v. douchecabine en wastafel.

2e verdieping:

Ruime overloop met aansluiting voor wasmachine en droger en toegang tot 2 slaapkamers.

Royale slaapkamer (3) aan voorzijde van ca. 10,7m² v.v. laminaat en behang.

Riante slaapkamer (4) van ca. 13,7m² aan de achterzijde v.v. laminaat en behang.

Buiten:

Voortuin van ca. 27,4 m² v.v. bestrating en stenen berging van ca. ...m².

Ruime achtertuin van ca. 29,3 m² gelegen op het zuidwesten en v.v. groenstroken, bestrating en een overkapping.

Afmetingen begane grond:

Voortuin ca. 6,68x4,10m

Berging ca. 3,38x1,75m

Woonkamer ca. 6,81x3,85m

Keuken ca. 3,97x1,98m

Slaapkamer (1) ca. 3,85x2,78m

Slaapkamer (2) ca. 3,12x3,07m

Badkamer ca. 2,00x1,74m

Slaapkamer (3) ca. 3,78x2,83m

Slaapkamer (4) ca. 3,78x3,63m

Achtertuintuin ca. 7,15x4,10m

Algemeen:

- Bouwjaar ca. 1959. Woonoppervlakte ca. 102m². Externe berging ca. 8m². Inhoud 339m³.
- Rustige ligging aan voetpad;
- Het woonhuis verkeert in een eenvoudige staat van afwerking;
- Kunststof kozijnen voorzijde begane grond;
- Gelegen in rustige woonomgeving op korte afstand van de dorpskern van Moordrecht;
- Op korte afstand van de uitvalswegen A-12 en A-20;
- Riolering behoeft onderhoud.

Oplevering:

- overdracht in overleg;

Disclaimer:

Dit woonhuis is ingemeten middels de NEN2580 en is voorzien van een gecertificeerd meetcertificaat. Meetinstructie is bedoeld om een meer eenduidige manier van meten toe te passen voor het geven van een indicatie van de gebruiksoppervlakte. De Meetinstructie sluit verschillen in meetuitkomsten niet volledig uit. Alle verstrekte informatie moet beschouwd worden als een uitnodiging tot het doen van een bod of om in onderhandeling te treden. Er kunnen geen rechten worden ontleend aan deze woninginformatie.

Kenmerken

Vraagprijs: € 295.000 k.k.

Aanvaarding: In overleg

Bouw

Object type: Eengezinswoning, tussenwoning

Soort bouw: Bestaande bouw

Bouwjaar: 1959

Soort dak: Zadeldak bedekt met pannen

Oppervlakte en inhoud

Woonoppervlakte: 102 m²

Perceeloppervlakte: 102 m²

Inhoud: 336 m³

Externe bergruimte: 6 m²

Indeling

Aantal kamers: 6 kamers (4 slaapkamers)

Aantal badkamers: 1 badkamer

Badkamervoorzieningen: Douche, wastafel

Aantal woonlagen: 3 woonlagen

Voorzieningen: Airconditioning, natuurlijke ventilatie

Energie

Isolatie: Dubbel glas

Verwarming: Cv-ketel

Warm water: Cv-ketel

Cv ketel: Intergas uit 2010 (lease)

Buitenruimte

Tuin: Achtertuin, voortuin

Achtertuin: 29 m² (7.15 meter diep en 4.1 meter breed)

Ligging tuin: Gelegen op het noordoosten en bereikbaar via achterom

Bergruimte

Schuur berging:

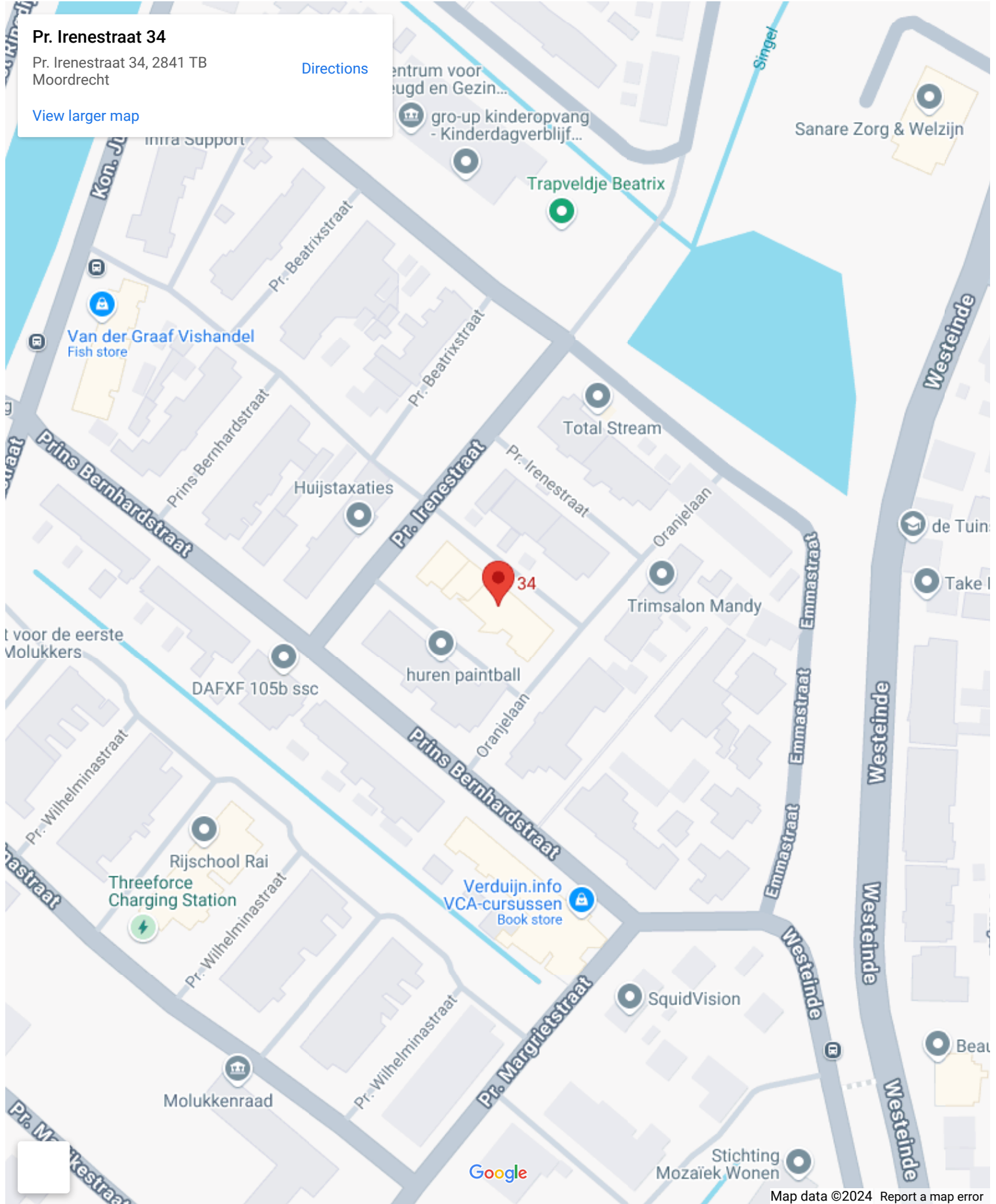
Vrijstaand steen

Garage

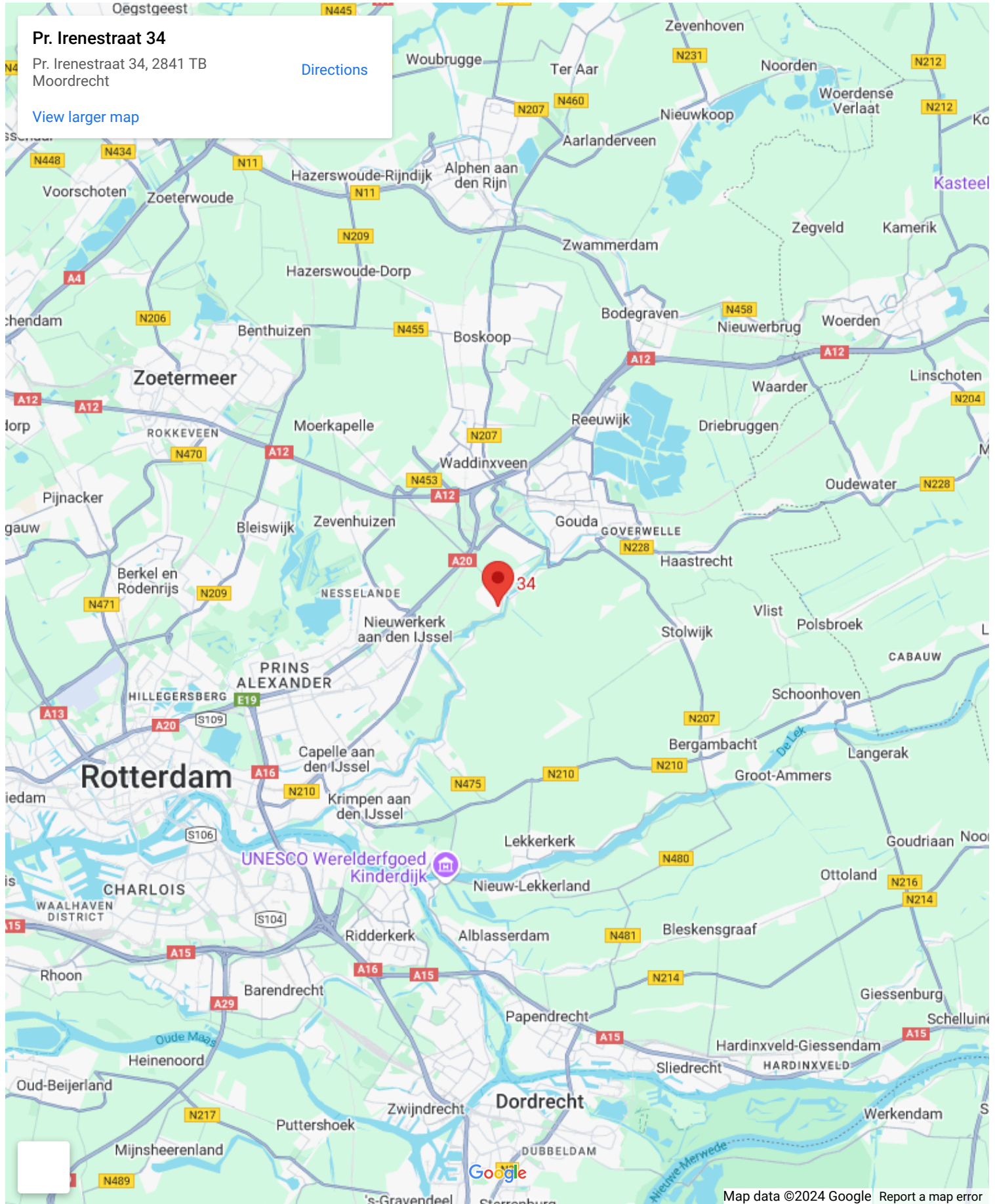
Soort garage:

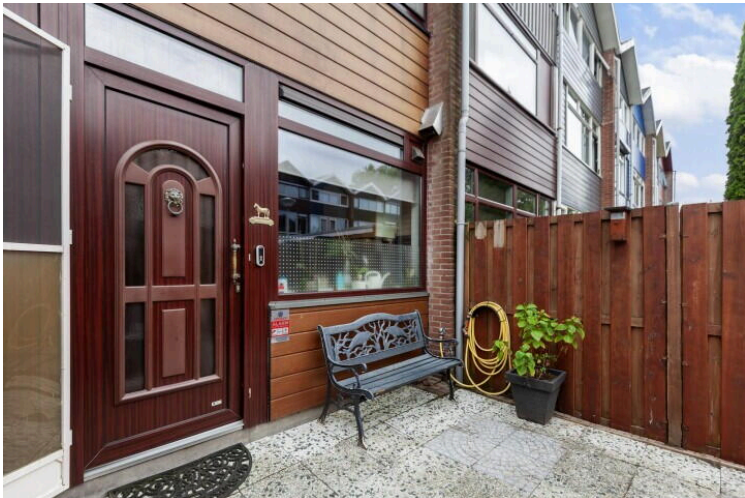
Geen garage

Op de kaart

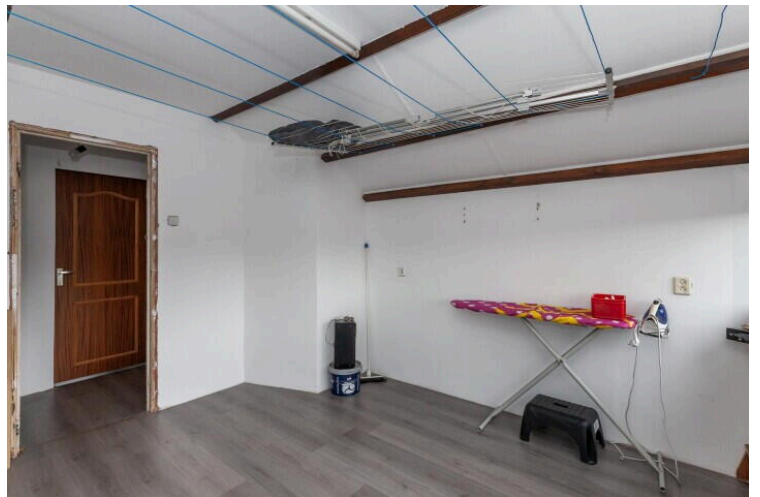


Op de kaart











Prinses Irenestraat 34

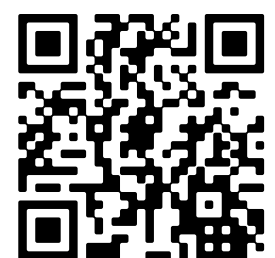
www.prinsesirenestraat34.nl



Van Rhijn Makelaars

van Limburg Stirumstraat 2
2805 BD, Gouda

www.vanrhijnmakelaars.nl
0182 - 748 739



📱 Scan Mij!