

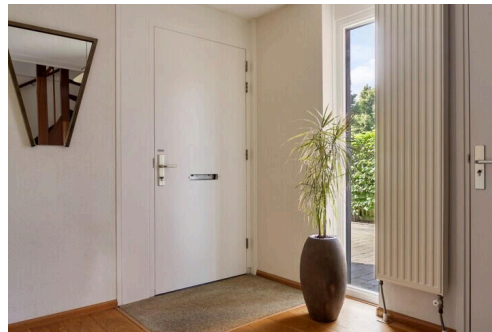
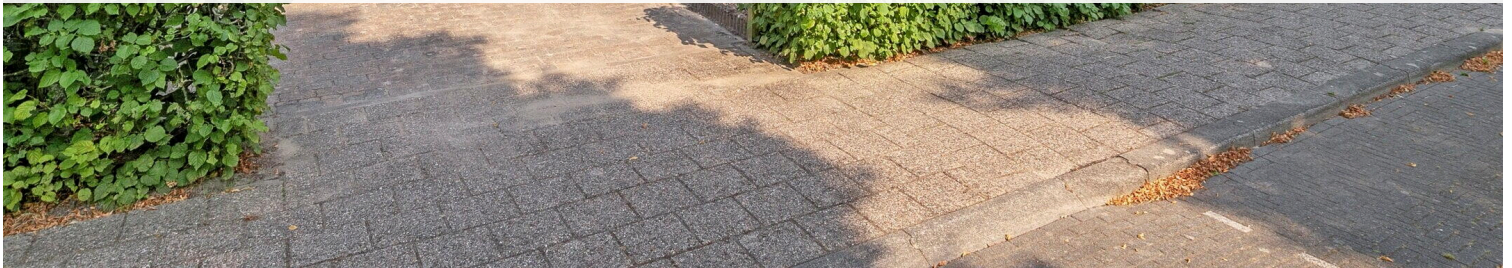
# Zeewolde

Rietlaan 54 | Vraagprijs € 550.000 k.k.

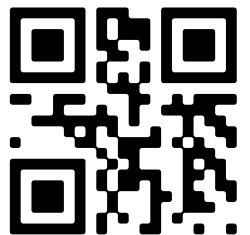


## BESCHIKBAAR

[WWW.RIETLAAN54.NL](http://WWW.RIETLAAN54.NL)



<b>Type object:</b>	2-onder-1-kapwoning
<b>Bouwjaar:</b>	2001
<b>Woonoppervlakte:</b>	144 m <sup>2</sup>
<b>Perceeloppervlakte:</b>	299 m <sup>2</sup>
<b>Inhoud:</b>	597 m <sup>3</sup>
<b>Aantal kamers:</b>	5 kamers (4 slaapkamers)
<b>Website:</b>	<a href="http://www.rietlaan54.nl">www.rietlaan54.nl</a>



# Omschrijving

**Rietlaan 54, 3893 GR Zeewolde**

Flevopand Makelaars is bijzonder trots u deze keurige en verrassend ruime half-vrijstaande woning met berging en ruime oprit aan te mogen bieden. De woning is gelegen in de Graanbuurt van het Horsterveld. Met vier ruime slaapkamers en een open keuken heeft u een heerlijk ruim gevoel in deze woning. Er zitten maar liefst 12 zonnepanelen (2017) op de woning, zo kunt u genieten van uw eigen opgewekte stroom. In de straat, langs een mooie groenstrook met vrij uitzicht, zijn genoeg parkeerplaatsen, maar u heeft hier ook parkeerruimte op eigen terrein voor wel 2 auto's. Gelegen in de Derde woonwijk, biedt deze twee onder een kap eengezinswoning alles wat een jong gezin nodig heeft. Met een vrij uitzicht en een mooie groenstrook als je voortuin, geniet je elke dag van een rustige omgeving. Maak je geen zorgen over de veiligheid van je kinderen; deze buurt is perfect voor jonge gezinnen. Laat ze lekker buiten spelen terwijl jij geniet van een momentje voor jezelf in je eigen stukje paradijs. Met genoeg ruimte voor iedereen en een warme sfeer die je met open armen ontvangt, kan dit jouw droomhuis zijn. Waar wacht je nog op? Plan vandaag nog een bezichtiging en ervaar het zelf!

## Omgeving:

In Zeewolde is in principe alles lopend of per fiets bereikbaar. Dat geldt ook voor dit plekje in het Horsterveld. Verschillende basisscholen, voor- en naschoolse opvang, middelbare school, maar ook de buurtsupermarkt en de sportschool zijn hooguit een paar minuten fietsen. Ditzelfde geldt ook voor de natuur. In de omgeving is al veel groen te vinden; voor nog meer natuur hoef je de Spiekweg maar over te steken en u loopt zo het Horsterveld in: het grootste aaneengesloten loofbos in West-Europa met onder meer het unieke natuurgebied de Stille Kern! Hier kunt u eindeloos, fietsen, skaten, paardrijden en wandelen. Wat het nog leuker maakt is dat er tijdens een wandeling zomaar een ree, vos of bever kan verschijnen! Dan hebben we het nog niet eens over de vele (roof)vogels die men er kan spotten. Zin om een balletje te slaan op de golfbaan of met een kopje koffie te relaxen aan het strand? Ook dat kan in Zeewolde en dat allemaal op loop- en fietsafstand van uw eigen huis! Beter kunt u niet wonen!

## Indeling

### Indeling:

#### Begane grond:

De ruime voortuin met oprit voor 2 auto's is knus aangelegd met een diversiteit aan planten en op het terras, dat op het zuidwesten is gelegen, kun je heerlijk genieten van de (ondergaande) zon. We komen de woning binnen in een lichte en ruime hal met doorgang naar de woonkamer/keuken, garage/berging, trapopgang, meterkast en het toilet. De woonkamer beschikt over een groot raampartij en de ruime doorloop naar de open keuken. Vanwaar u wederom weer mooi vrij uitzicht heeft over de groenstrook.

De keuken beschikt over diverse inbouw apparatuur zoals: gaskookplaat, afzuigkap, vaatwasser, oven, magnetron en een koelkast. In de keuken is meer dan voldoende ruimte om een grote eettafel te plaatsen, hierdoor ontstaat er een gezellige leef-keuken.

De op het noordoosten gelegen achtertuin is via de woonkamer, berging of vanaf de oprit te bereiken. De ruime tuin is een perfecte plek om je groene vingers te laten opbloeien, of nog je groene vingers te ontwikkelen. Er staat een variatie aan beplanting in deze ruime achtertuin, welke u vanaf het ruim opgezette terras kunt bewonderen.

Eerste verdieping:

1e verdieping heeft drie slaapkamers en een badkamer. De badkamer heeft een douche, wasbak met meubel voor opbergruimte en een 2e toilet.

Tweede verdieping:

Op de zolder bevindt zich de mogelijk 4e slaapkamer. Naast een mooie ruime zolder staat hier ook de CV-ketel en een aansluiting voor de wasmachine. Bergruimte is er voldoende achter de knieschotten.

Bijzonderheden

Bijzonderheden:

- \* Bouwjaar 2001
- \* 4 slaapkamers
- \* 12 zonnepanelen in eigendom
- \* Parkeren op eigen terrein
- \* Vrij uitzicht
- \* Ruime kavel

## Kenmerken

Vraagprijs: € 550.000 k.k.

Aanvaarding: In overleg

## Bouw

Object type: Eengezinswoning, 2-onder-1-kapwoning

Soort bouw: Bestaande bouw

Bouwjaar: 2001

Soort dak: Lessenaardak, tiles

## Oppervlakte en inhoud

Woonoppervlakte: 144 m<sup>2</sup>

Perceeloppervlakte: 299 m<sup>2</sup>

Inhoud: 597 m<sup>3</sup>

Overige inpandige ruimte: 23 m<sup>2</sup>

Externe bergruimte: 3 m<sup>2</sup>

Gebouwgebonden buitenruimte: 4 m<sup>2</sup>

## Indeling

Aantal kamers: 5 kamers (4 slaapkamers)

Aantal badkamers: 1 badkamer

Badkamervoorzieningen: Toilet, douche, wastafelmeubel

Aantal woonlagen: 3 woonlagen

Voorzieningen: Zonnepanelen, kabel tv, glasvezelkabel

## Energie

Energie label: A

Isolatie: Volledig geïsoleerd

Verwarming: Cv-ketel

Cv ketel: Remeha-avanta, gas, combiketel, uit 2011, eigendom

## Buitenruimte

Ligging: Aan rustige weg, in woonwijk

Tuin: Voortuin, achtertuin

Voortuin: 66 m<sup>2</sup> (6 meter diep en 11 meter breed)

Achtertuint: 110 m<sup>2</sup> (10 meter diep en 11 meter breed)

Ligging tuin: Gelegen op het noordoosten

## Bergruimte

Schuur berging: Inpandig

Voorzieningen schuur: Elektra, verwarming

Soort parkeergelegenheid: Openbaar parkeren

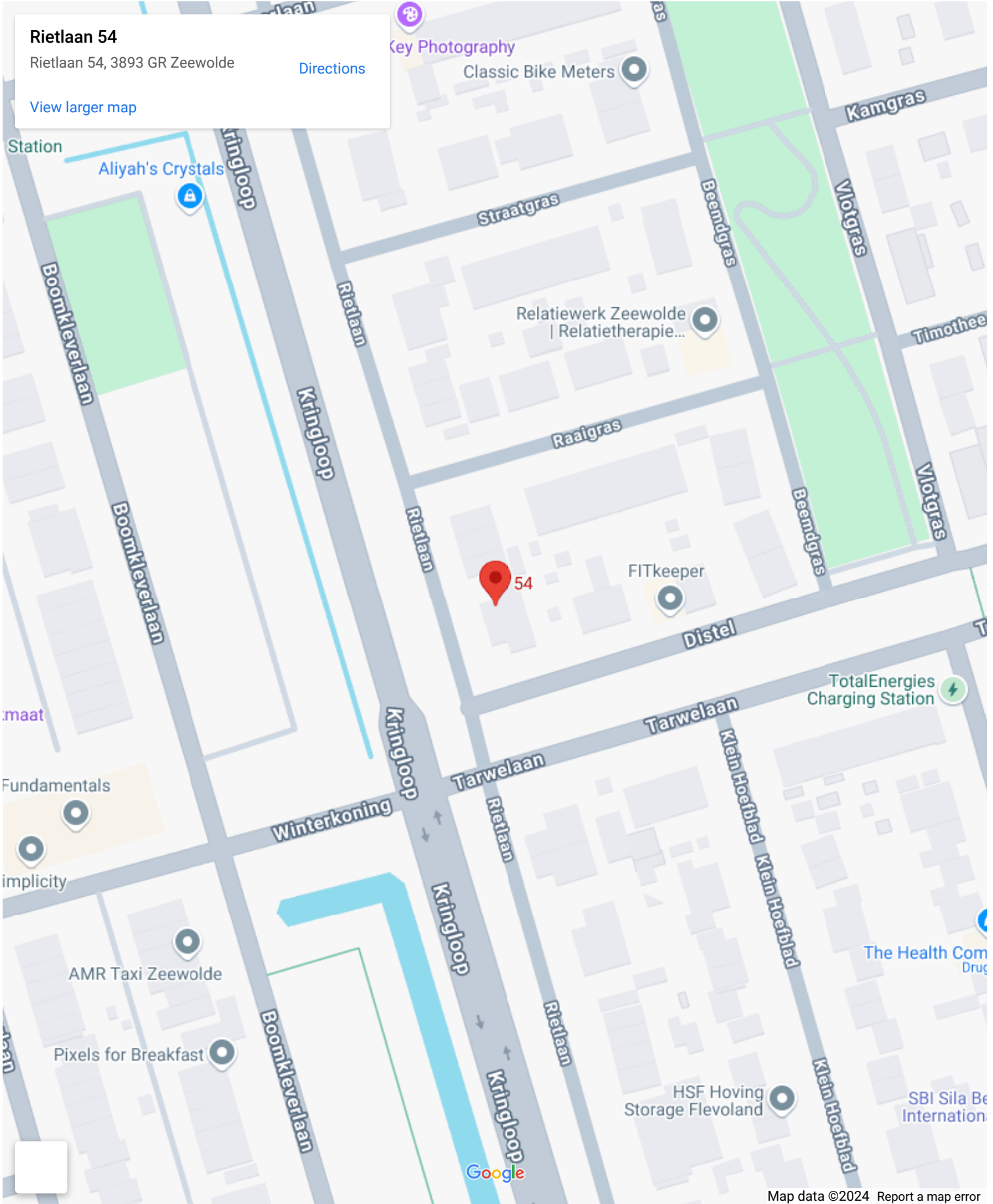
# Op de kaart

Rietlaan 54

Rietlaan 54, 3893 GR Zeewolde

[Directions](#)

[View larger map](#)



# Op de kaart

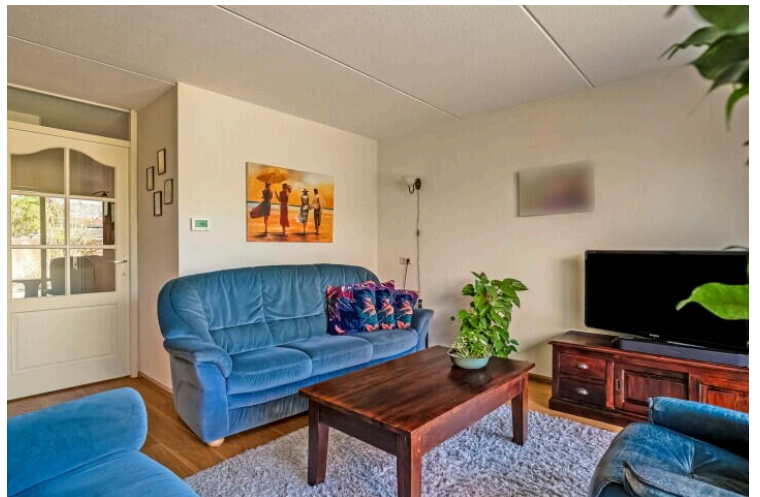
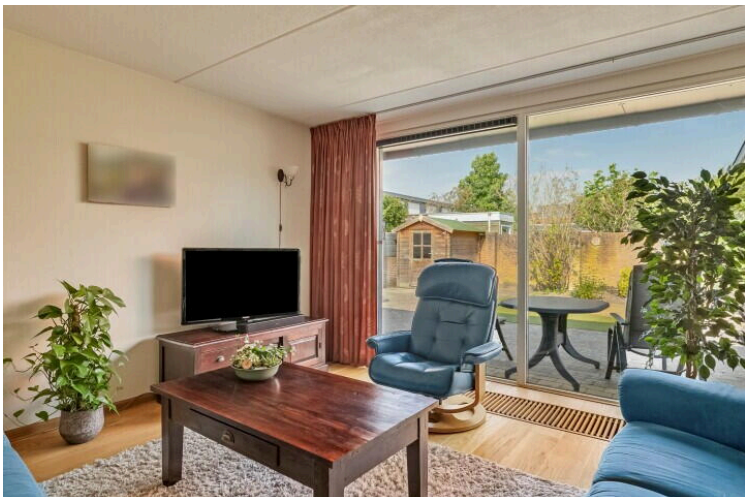
Rietlaan 54

Rietlaan 54, 3893 GR Zeewolde

[Directions](#)

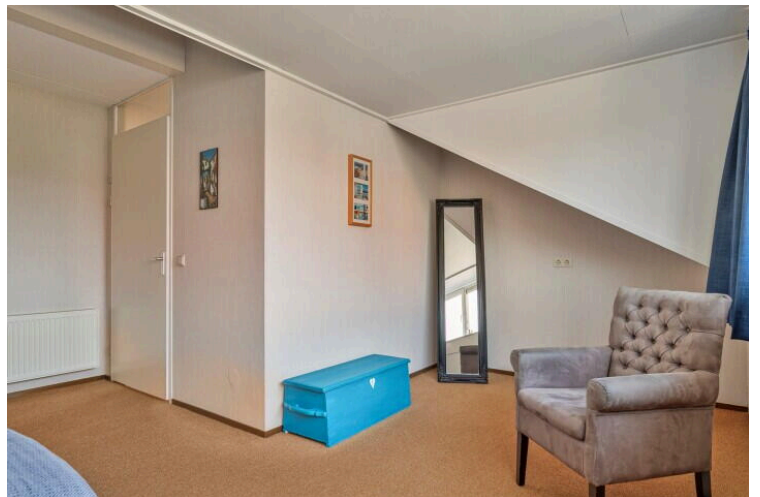
[View larger map](#)

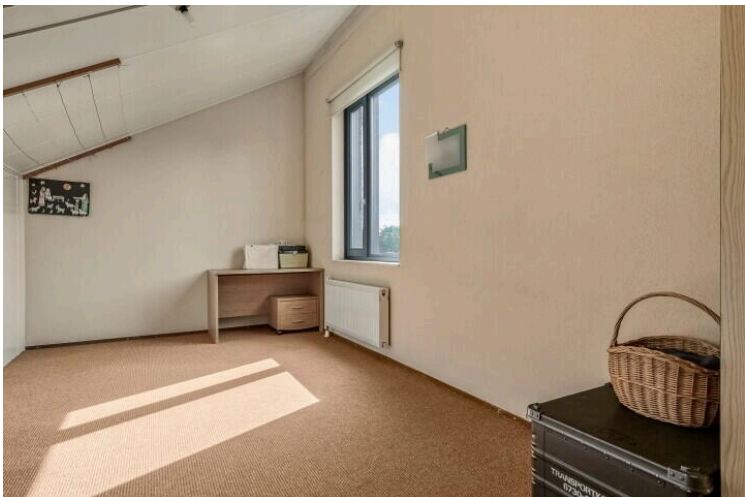
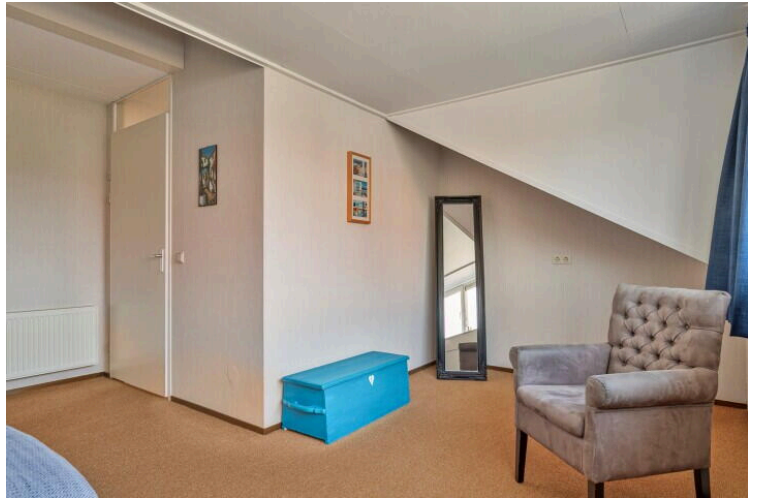






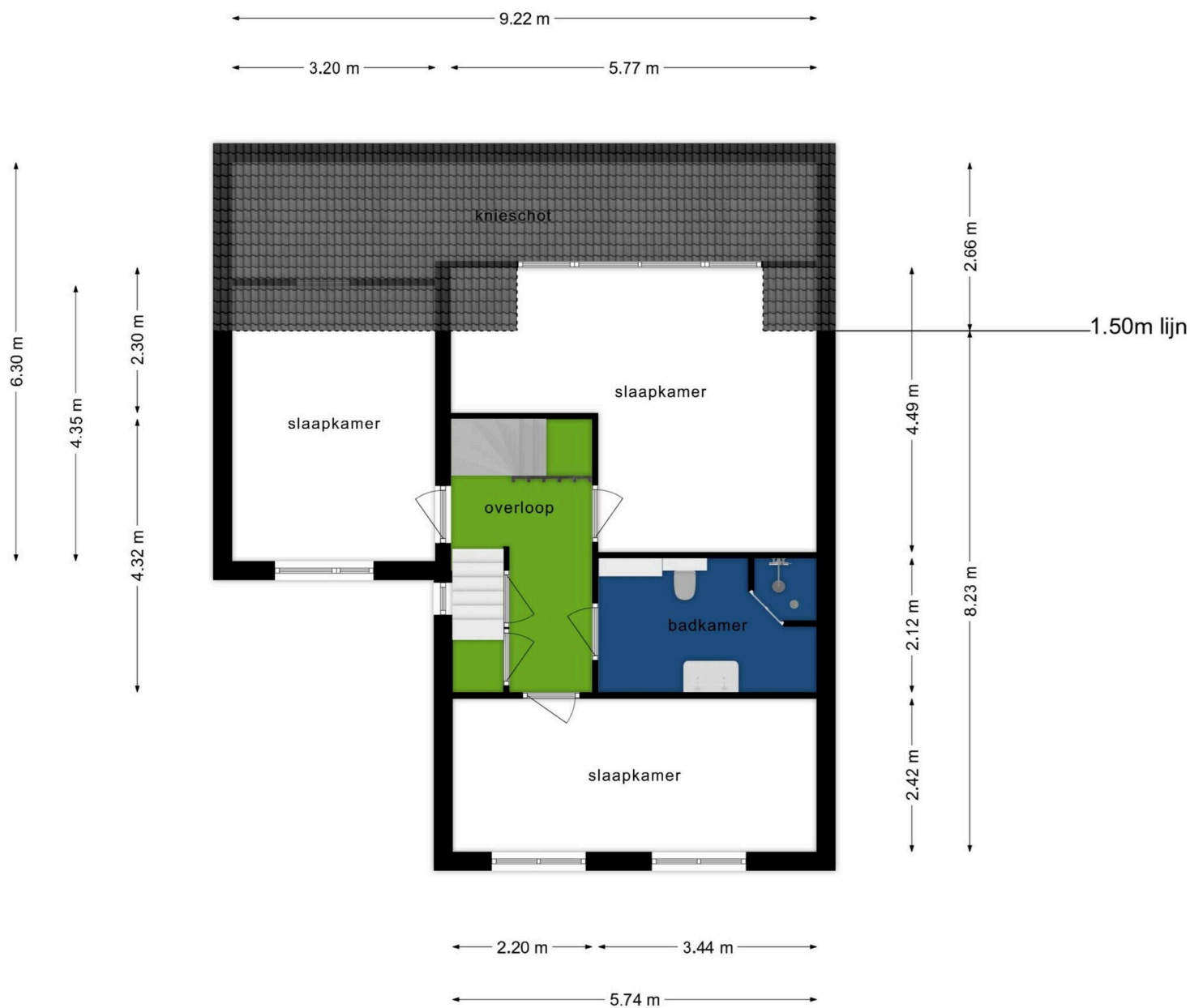








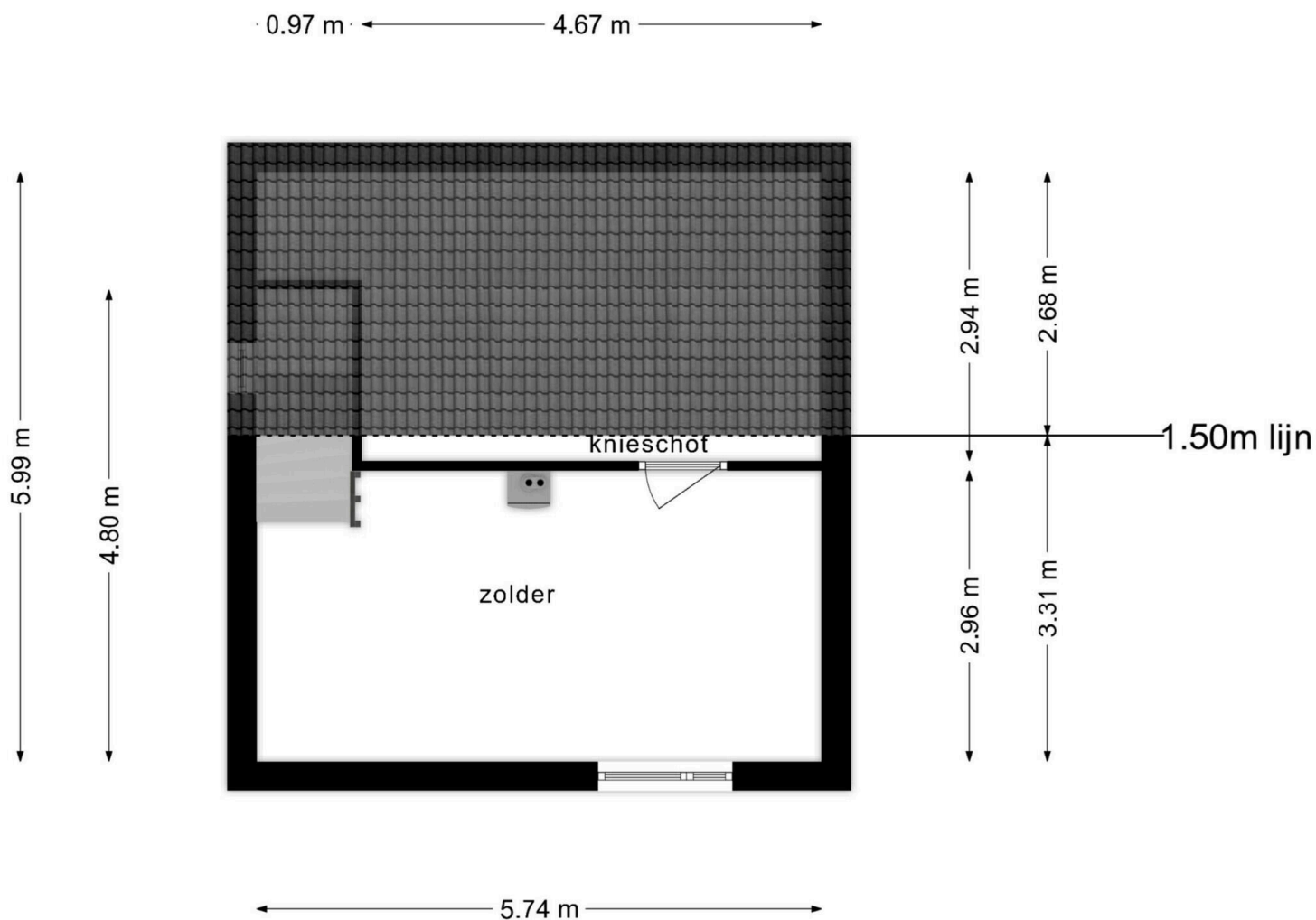




**Deze plattegronden zijn opgemaakt voor indicatieve doeleinden.  
Hieraan kunnen geen rechten worden ontleend.**

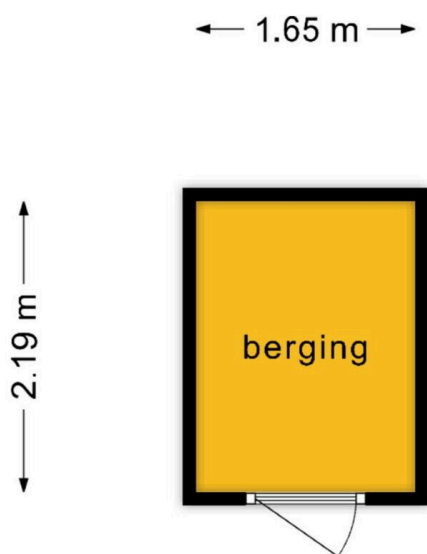


**Deze plattegronden zijn opgemaakt voor indicatieve doeleinden.  
 Hierop kunnen geen rechten worden ontleend**



**Deze plattegronden zijn opgemaakt voor indicatieve doeleinden.  
 Hieraan kunnen geen rechten worden ontleend.**





**Deze plattegronden zijn opgemaakt voor indicatieve doeleinden.  
Hieraan kunnen geen rechten worden ontleend.**

Rietlaan 54

www.rietlaan54.nl

