

Middelburg

Rusthofstraat 30 | Vraagprijs € 242.500 k.k.



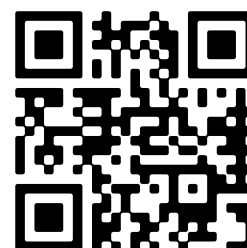
TE KOOP

WWW.RUSTHOFSTRAAT30.NL



Type object:	Tussenwoning
Bouwjaar:	1972
Woonoppervlakte:	121 m ²
Perceeloppervlakte:	142 m ²
Inhoud:	419 m ³
Aantal kamers:	5 kamers (4 slaapkamers)
Website:	www.rusthofstraat30.nl

Bert Bimmel
MAKELAARDIJ



www.bertbimmel.nl | 0118 - 414 014

Omschrijving

Rusthofstraat 30, 4337 KM Middelburg

Ruime tussenwoning met 4 slaapkamers, zonnige tuin en stenen berging gelegen in een rustige buurt met o.a. een winkelcentrum, scholen, het treinstation en veel gemeentelijk groen op korte afstand. Ook het centrum van Middelburg alsmede de uitvalswegen naar de N57 en A58 zijn op korte afstand bereikbaar.

Deze woning is voorzien van zonwering aan de achterzijde op de begane grond en 6 zonnepanelen!

De indeling is als volgt:

Begane grond: entree, ruime hal met meterkast, grote trapkast, toilet met fonteintje. De doorzon woonkamer is voorzien van een brede delen eiken parketvloer en nette wandafwerking. De dichte keuken is voorzien van een eenvoudig keukenblok met een toegangsdeur naar de tuin.

De zonnige tuin gelegen op het zuidoosten, voorzien van een stenen berging en een vrije achterom.

Eerste verdieping: overloop met extra bergkast en 3 ruime slaapkamers. De gehele eerste verdieping is met uitzondering van de badkamer voorzien van een keurige laminaatvloer. De badkamer beschikt over een bad/douchecombinatie, wastafel en een 2e toilet.

Zolderverdieping: ruime overloop met c.v. ketel (Vaillant 2007), extra bergruimte en aansluiting voor de wasmachine. Grote vierde slaapkamer met dakkapel en extra bergruimte achter de knieschotten.

Een fijne woning op een rustige locatie!

Voor meer informatie verwijzen wij u graag naar onze website. Voor het plannen van een bezichtiging, neem contact op met Bert Bimmel Makelaardij (0118-414014) en wij geven u graag een rondleiding.

Overdracht

Vraagprijs:	€ 242.500 k.k.
Aanvaarding:	In overleg

Bouw

Object type:	Eengezinswoning, tussenwoning
Soort bouw:	Bestaande bouw
Bouwjaar:	1972
Soort dak:	Zadeldak bedekt met pannen

Oppervlakte en inhoud

Woonoppervlakte:	121 m ²
Perceeloppervlakte:	142 m ²
Inhoud:	419 m ³
Externe bergruimte:	9 m ²

Indeling

Aantal kamers:	5 kamers (4 slaapkamers)
Aantal badkamers:	1 badkamer
Badkamervoorzieningen:	Ligbad, toilet, wastafel
Aantal woonlagen:	3 woonlagen
Voorzieningen:	Buitenzonwering, zonnepanelen

Energie

Energie label:	
Isolatie:	Muurisolatie, grotendeels dubbelglas
Verwarming:	Cv-ketel
Warm water:	Cv-ketel
Cv ketel:	Vaillant combiketel gas gestookt uit 2007 (eigendom)

Buitenruimte

Ligging:	In woonwijk
Tuin:	Achtertuint, voortuin
Achtertuint:	54 m ² (9 meter diep en 6 meter breed)
Ligging tuin:	Gelegen op het zuidoosten en bereikbaar via achterom

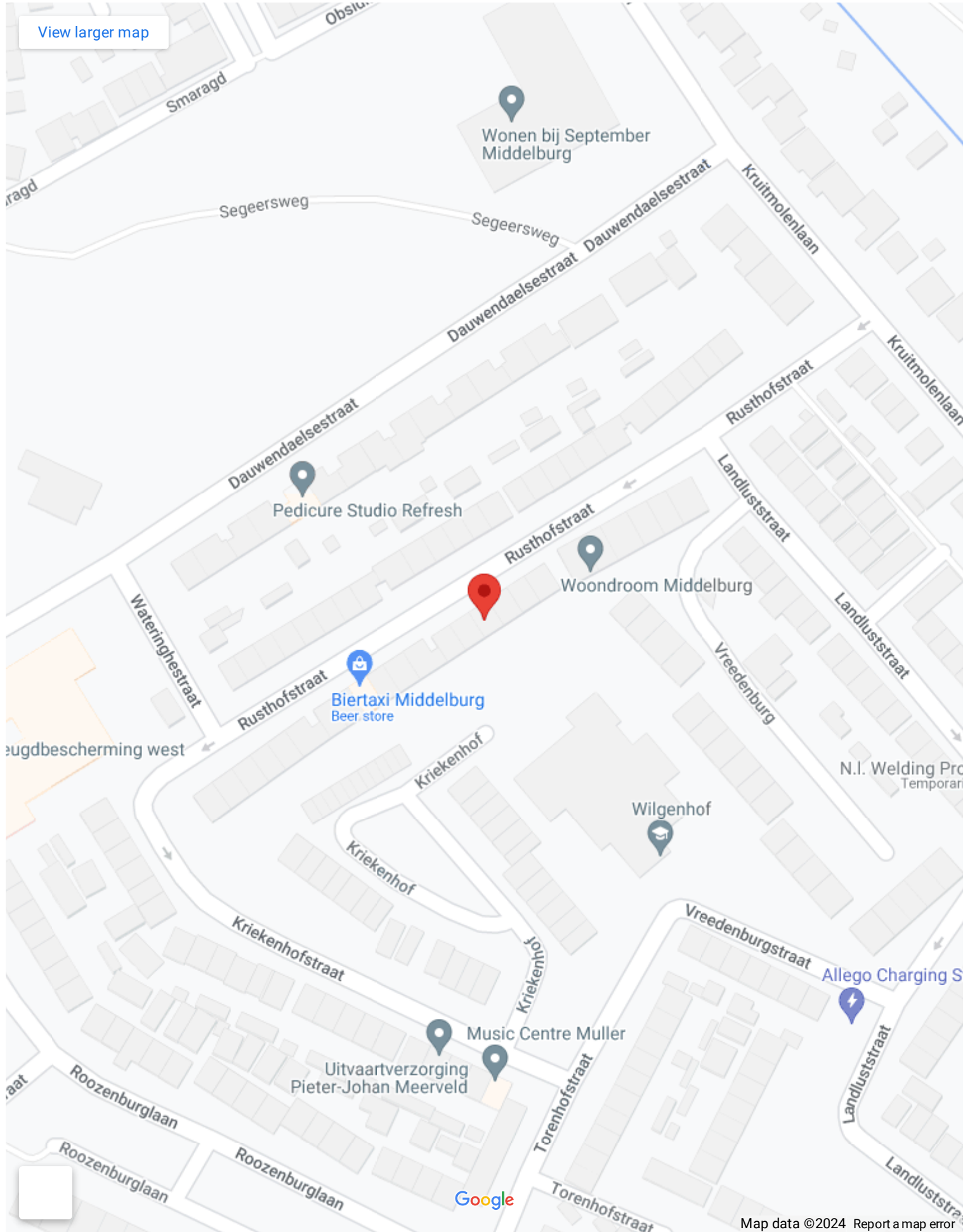
Bergruimte

Schuur berging:	Vrijstaand steen
Voorzieningen schuur:	Voorzien van elektra
Soort parkeergelegenheid:	Openbaar parkeren

Garage

Soort garage:	Geen garage
---------------	-------------

Op de kaart



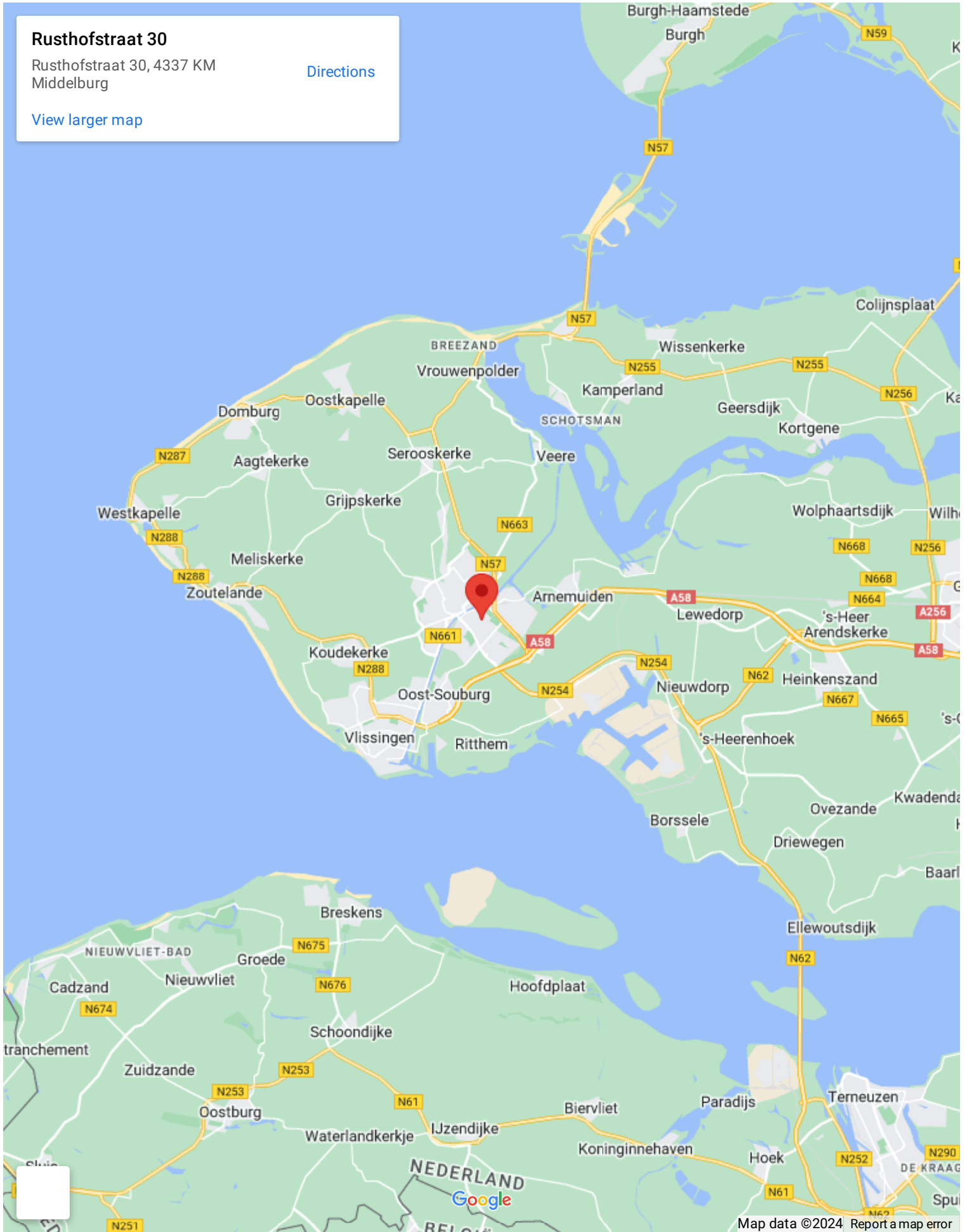
Op de kaart

Rusthofstraat 30

Rusthofstraat 30, 4337 KM
Middelburg

[Directions](#)

[View larger map](#)



Map data ©2024 Report a map error

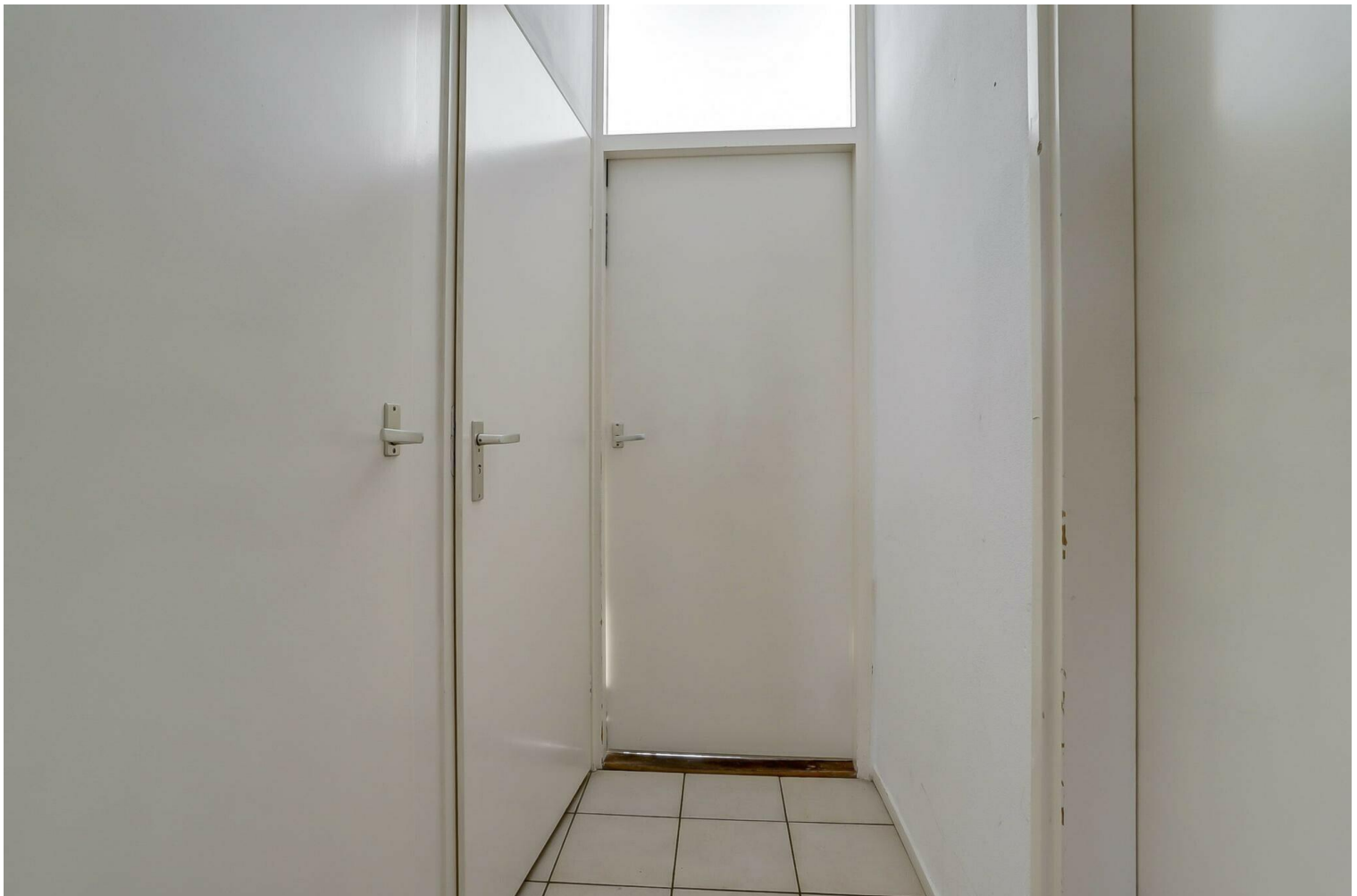
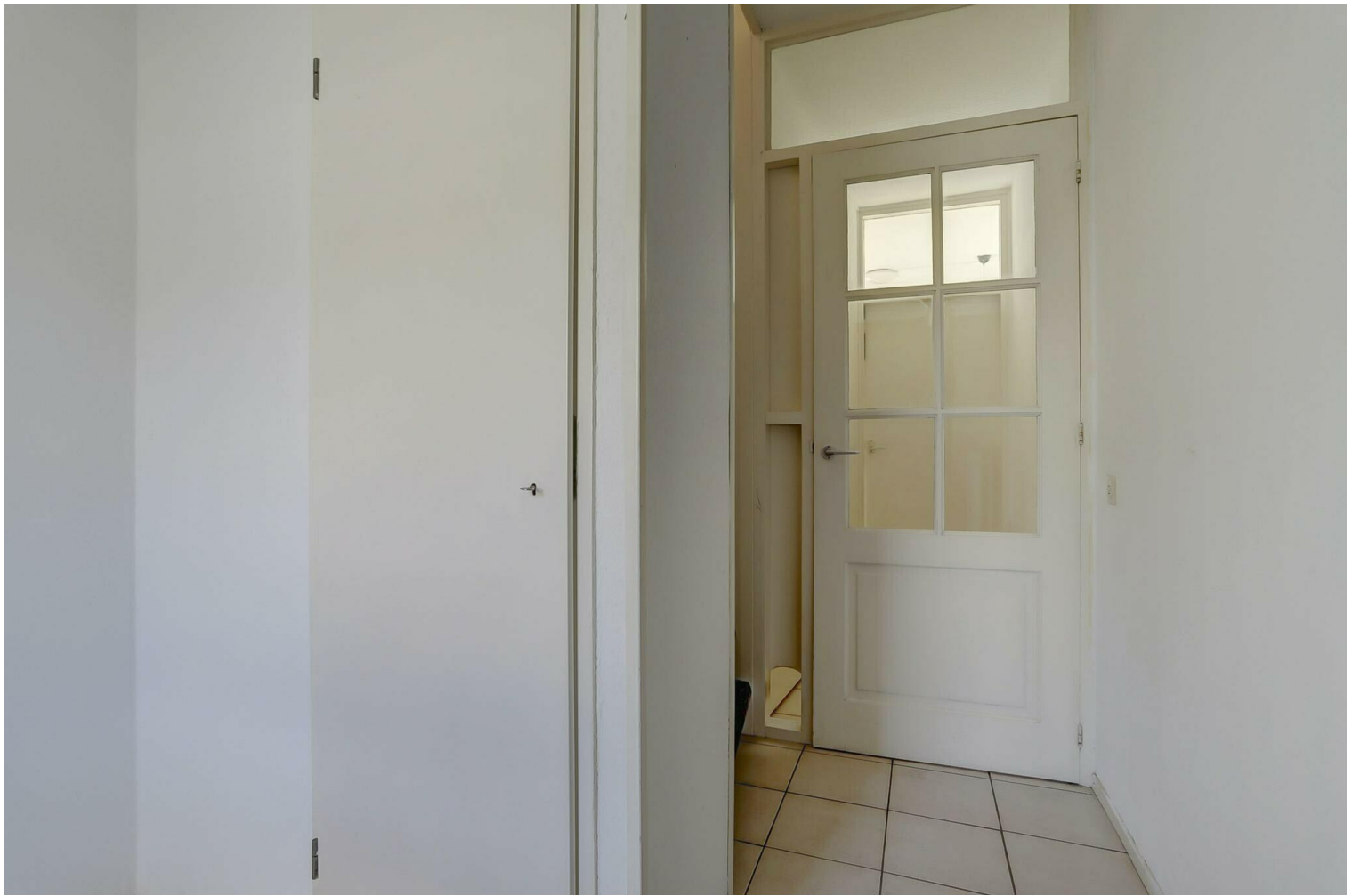


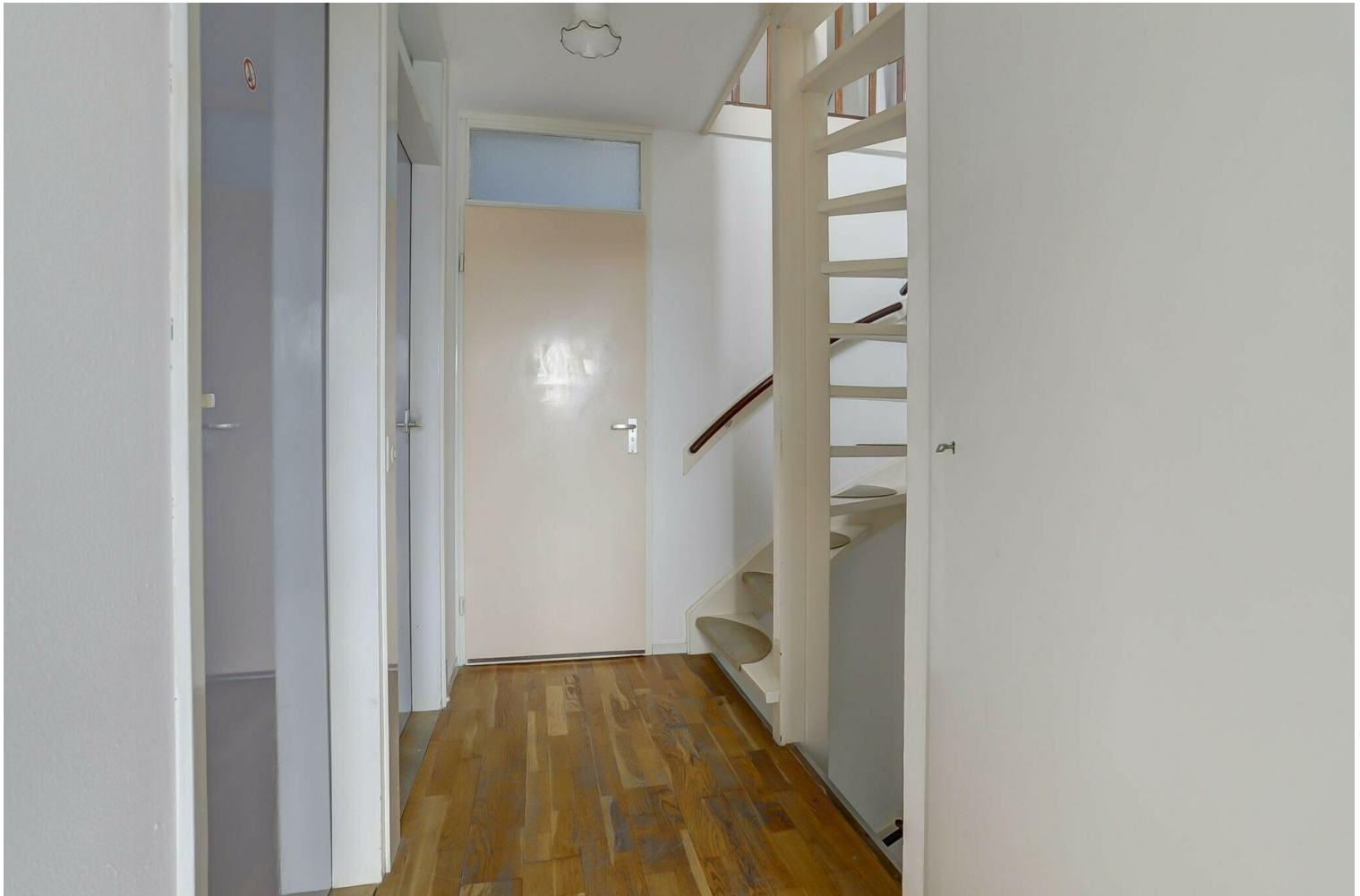








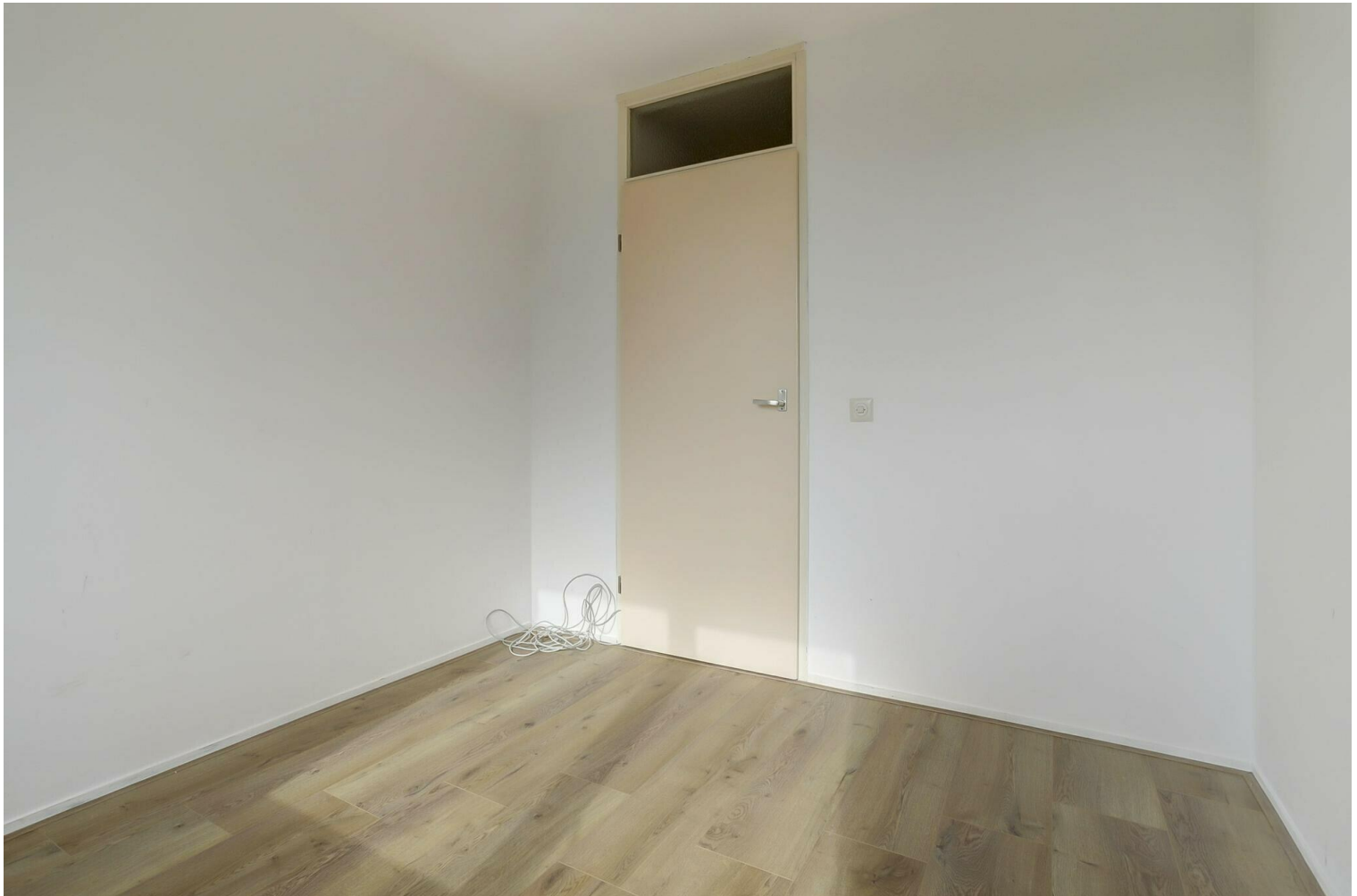


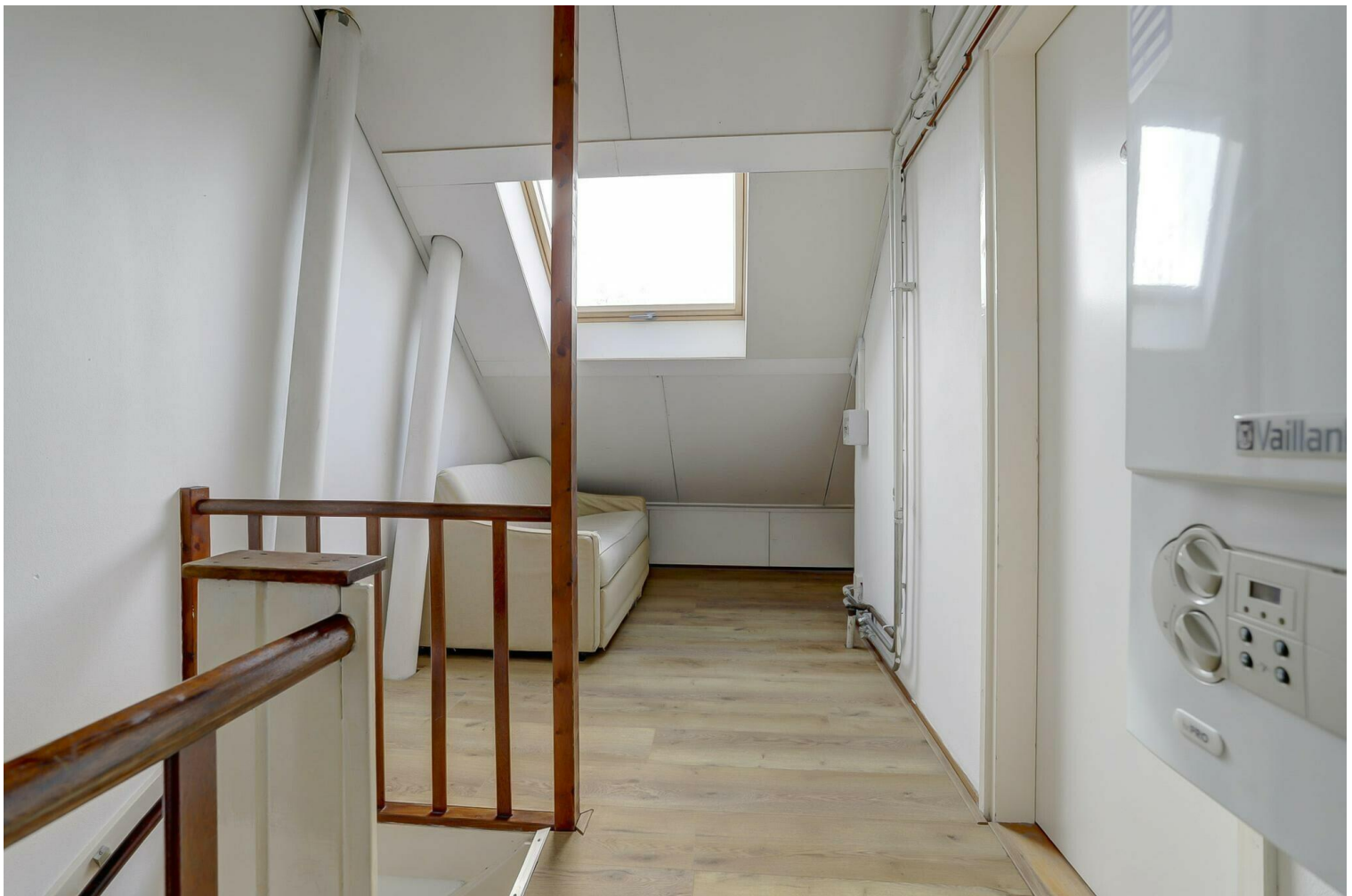










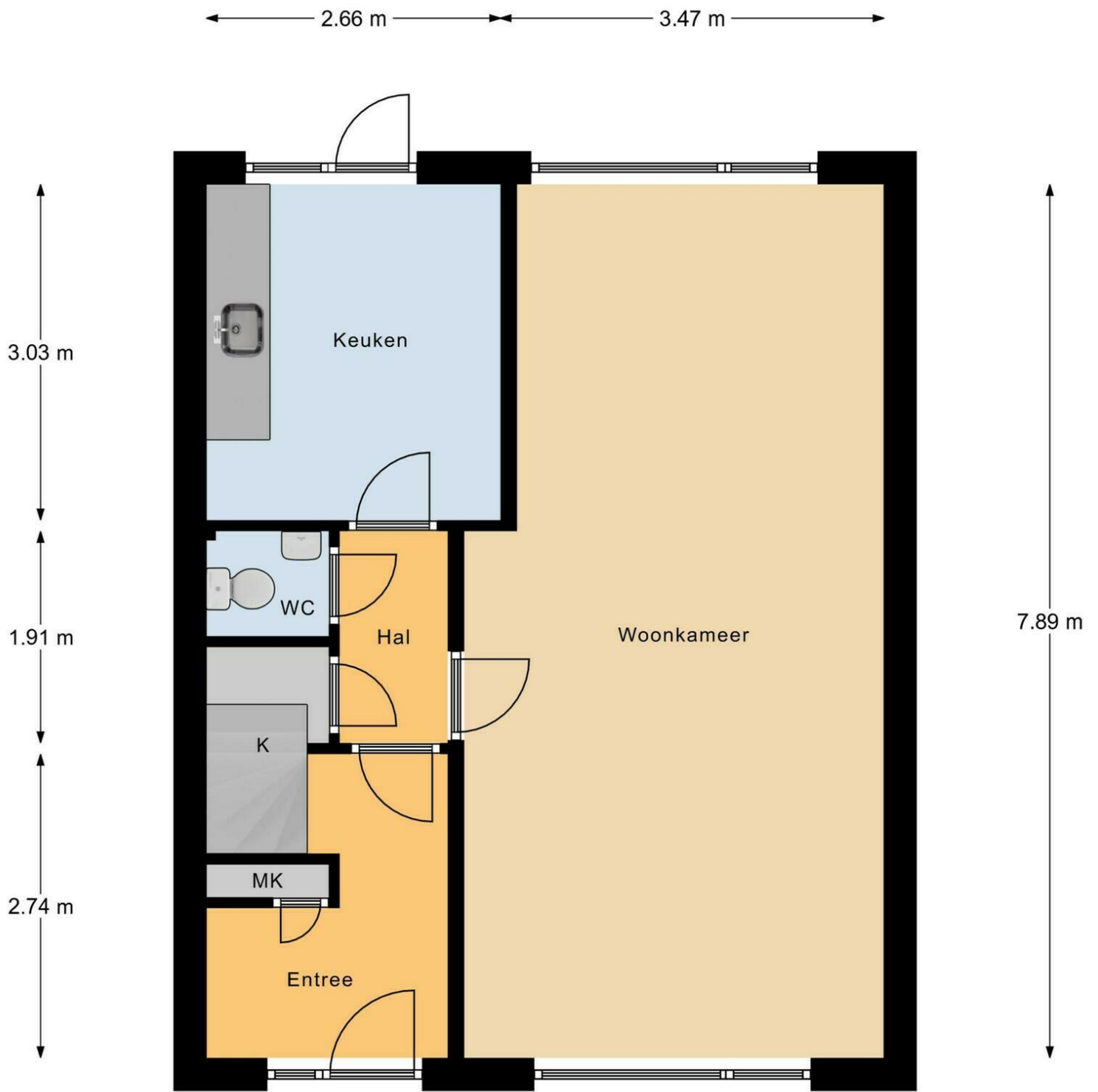




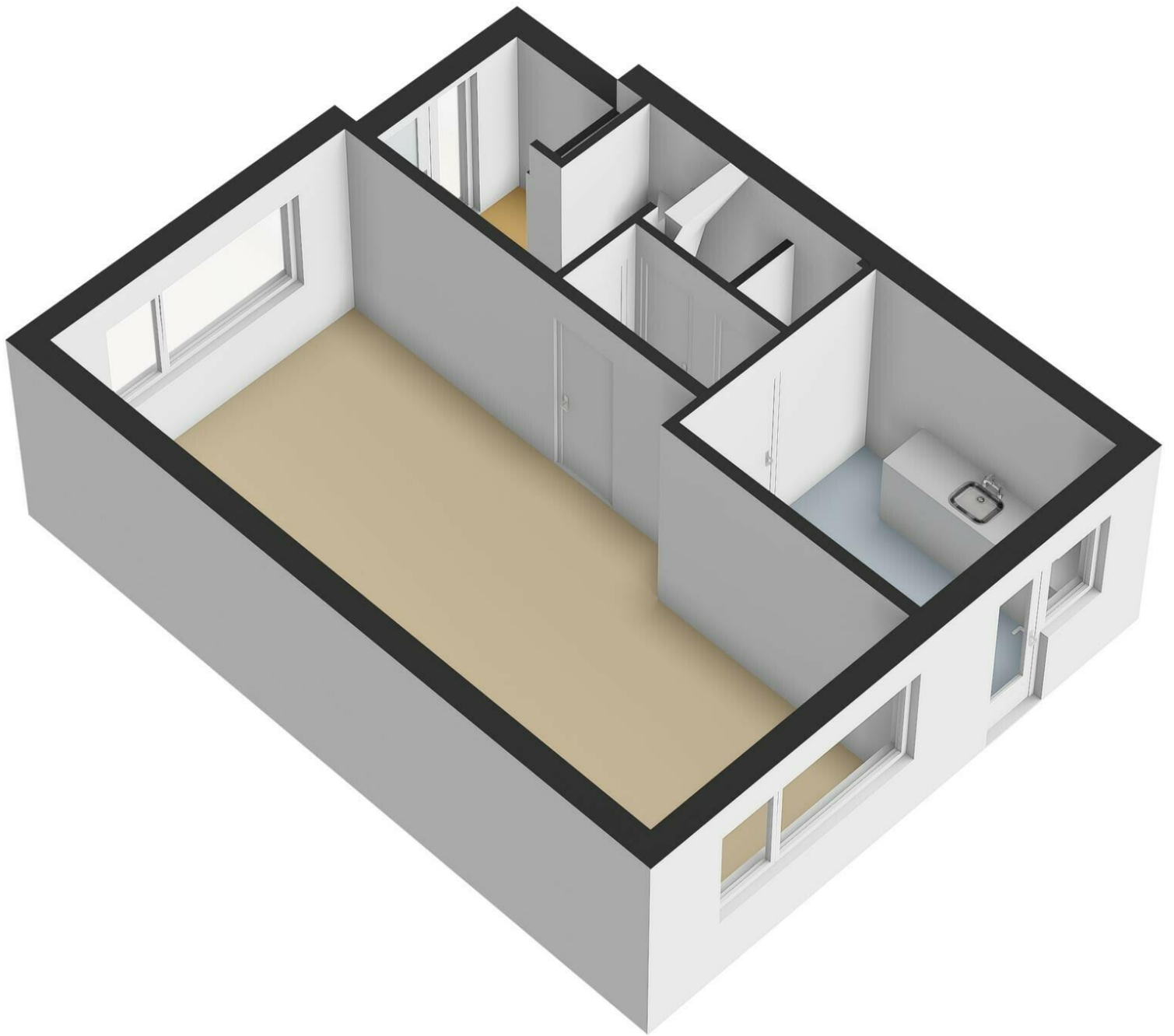








Begane Grond

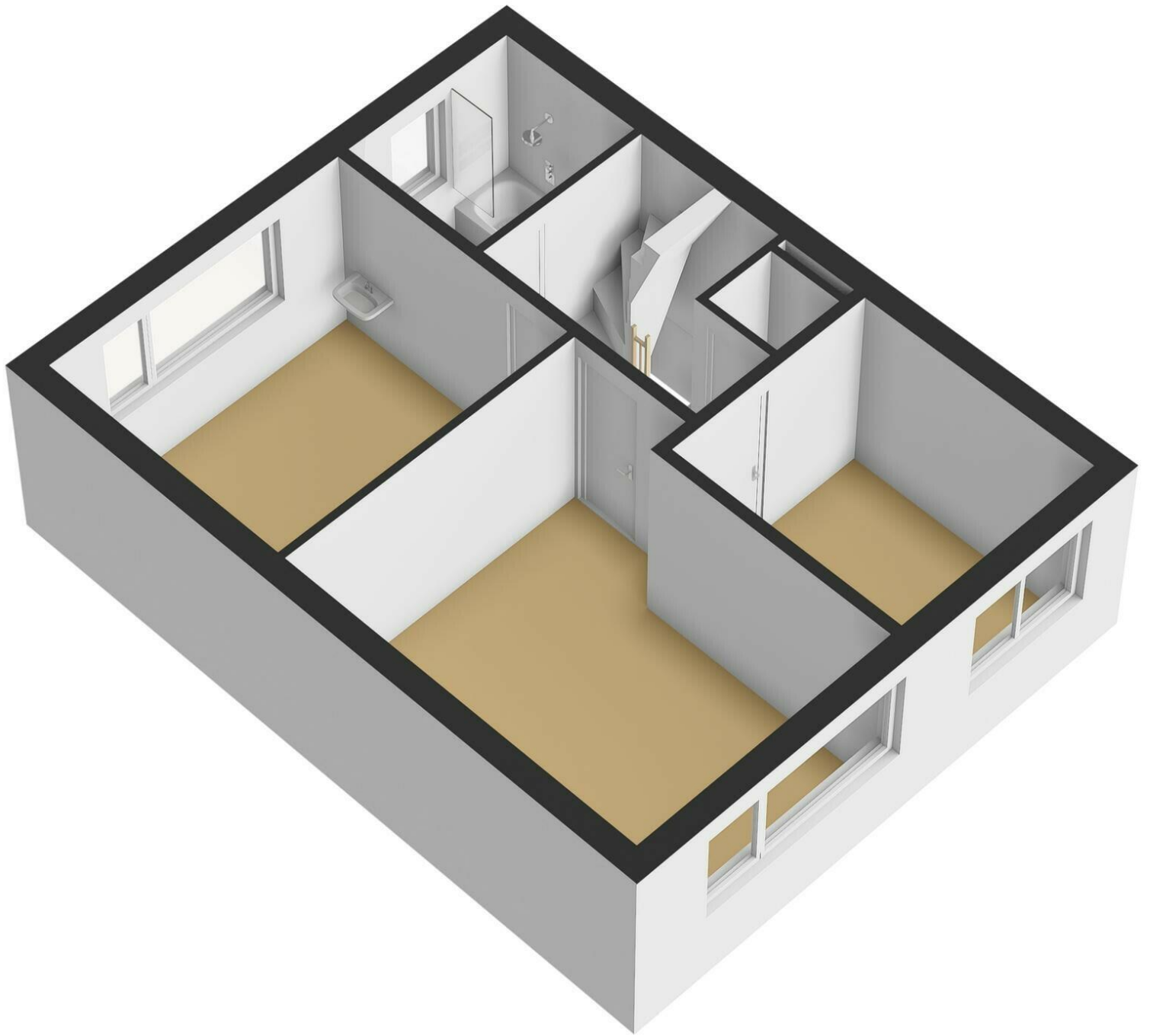


6.15 m

2.70 m 3.34 m

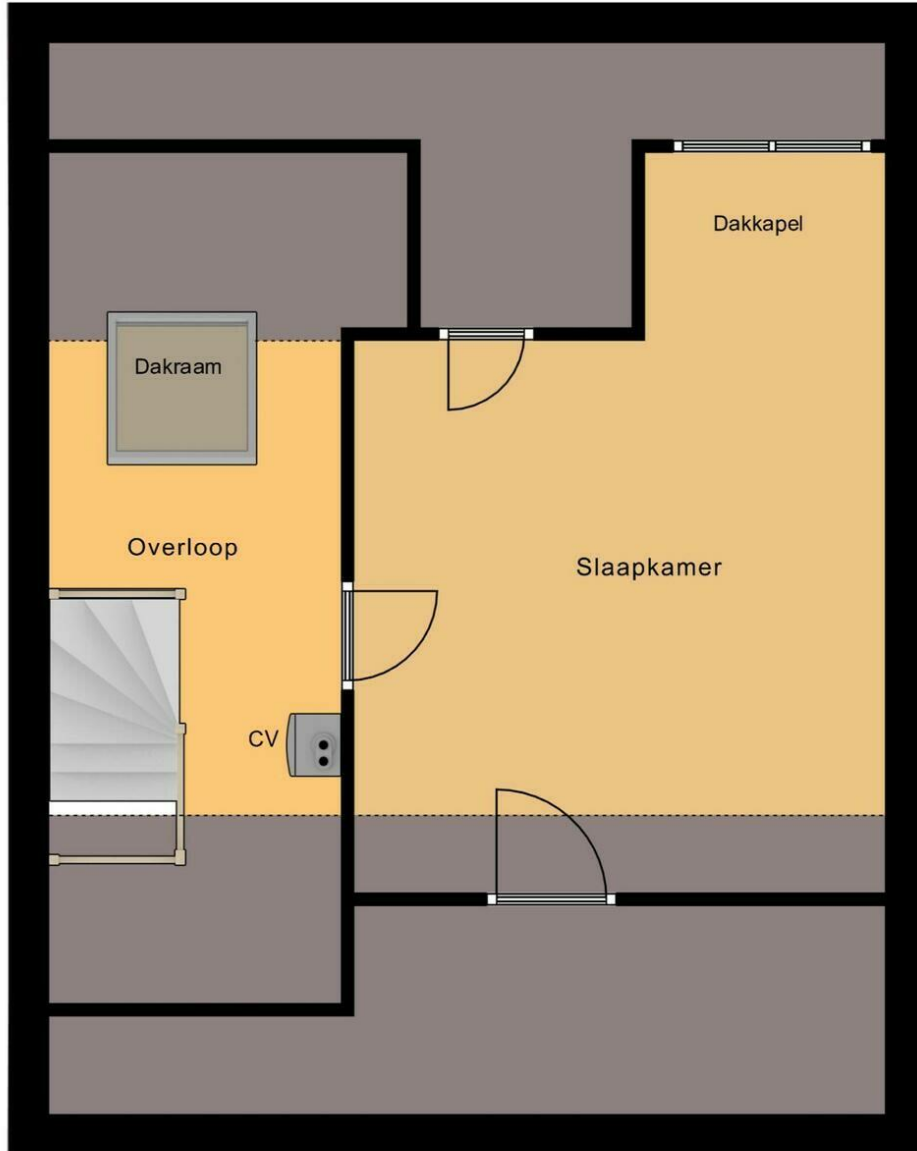


1e Verdieping



2.15 m 3.91 m

3.50 m 6.27 m

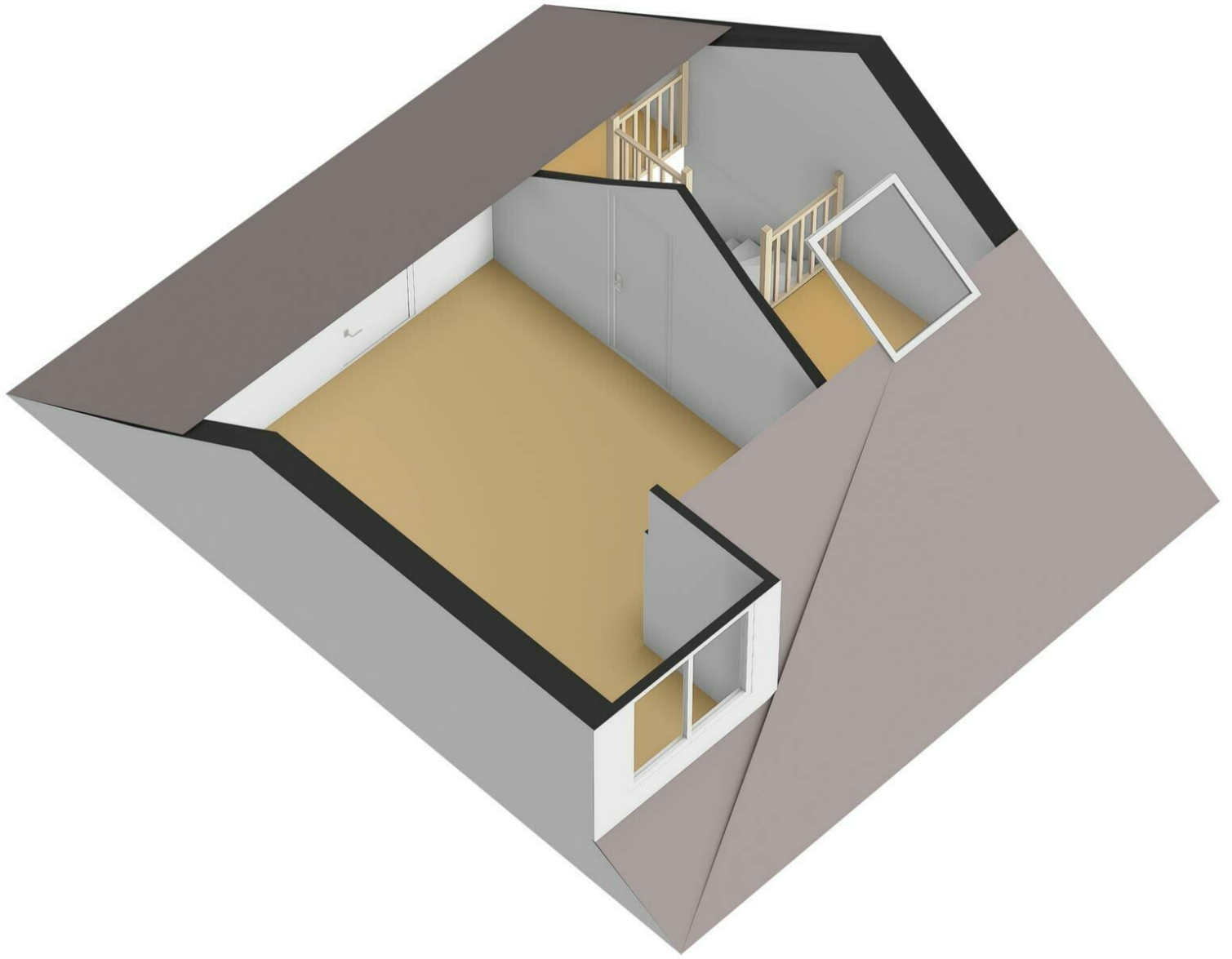


5.46 m

1.53 m

6.16 m

2e Verdieping



Rusthofstraat 30

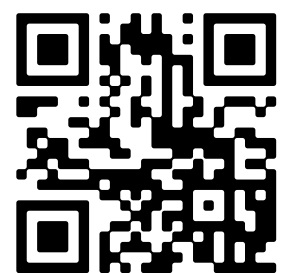
www.rusthofstraat30.nl



Bert Bimmel Makelaardij

Badhuisstraat 16
4381 LS, Vlissingen

www.bertbimmel.nl
0118 - 414 014



Scan Mij!