



- 🏠 Saltshof 1225, Wijchen
- € Vraagprijs: € 499.000 k.k.
- 🏠 Woonoppervlakte: 145 m²
- 📏 Perceeloppervlakte: 260 m²
- 🏠 Kamers: 6 kamers (5 slaapkamers)
- 🌱 Energielabel: A



📱 Scan Mij!



Saltshof 1225

Wijchen



A ++++

Scan mij voor meer info!



Driessen Makelaardij
Al 40 jaar uw huismakelaar



Uitgebouwde 2/1-kapwoning met achtertuin op het westen



Ben je op zoek naar een ruime (145 m²) en uitgebouwde twee-onder-een-kapwoning in de gewilde wijk Saltshof? Deze woning, gelegen op een mooi perceel met optimale privacy, biedt de mogelijkheid voor een kantoor / praktijkruimte aan huis of een slaapkamer op de begane grond. Daarnaast beschikt het huis over een grote woonkeuken, een sfeervolle woonkamer en maar liefst vier (slaap)kamers.

Voor de woning ligt een mooie voortuin, die is aangeplant met groenblijvende struiken, en voorzien van een beregeningssysteem. Achter de woning ligt een fijne tuin op het westen, waar je bijna tot zonsondergang in de zon kunt zitten. Een heerlijke plek om te genieten van lange, zwoele zomeravonden! Verder is de tuin ingericht met een gazon, een terras en veel vaste planten. Ook de achtertuin is voorzien van een beregeningssysteem.

Saltshof ligt aan de noordelijke rand van Wijchen, in de wijk Woezik, een voormalig dorp bestaande uit een oude kern met enkele nieuwere buurten daaromheen. In de wijk zelf vind je verschillende voorzieningen, zoals kinderopvang en sportclubs, en op fietsafstand liggen supermarkten en scholen in de aangrenzende wijk. Het centrum van Wijchen is eveneens binnen 10 minuten per fiets bereikbaar. Wil je Wijchen uit? Binnen enkele minuten rijd je de A50, A73 of A326 op.

Bijzonderheden:

- Uitgebouwde woonkeuken met lichtstraat en openslaande tuindeuren
- Royale entree/hal met lichtstraat en een multifunctionele werkruimte op de begane grond
- Brede kunststof dakkapel over hele breedte zolderverdieping met de 4e slaapkamer
- 11 zonnepanelen (7 panelen 275 w / 4 panelen 450 w)
- Eigen oprit (voor 2 auto's) en een carport
- Alle voorzieningen onder handbereik



Lichte woonkamer met massief houten vloer

Bouwjaar: 1993

Woonoppervlak: 145 m²

Perceeloppervlak: 260 m²

Begane grond: zeer ruime hal met een mooie lichtstraat. De hal geeft toegang tot het toilet, de meterkast en de trap naar boven. Loop je rechtdoor, dan kom je in de werk-, slaap- of studeerkamer. Dit is een fijne multifunctionele ruimte en is voorzien van een lichtkoepel en een vinylvloer. Loop je rechtsaf, dan kom je in de woonkamer, met aan je rechterhand de zithoek en aan je linkerhand de doorgang naar de riante woonkeuken. De zithoek heeft door de grote ramen veel lichtinval en daarnaast een vrij uitzicht. De heerlijk ruime woonkeuken ligt aan de achterzijde en heeft een achterdeur en daarnaast schuifpui (met automatische zonwering) naar de tuin. In de ruimte naast het keukenblok is meer dan genoeg plaats voor een grote eettafel. Het keukenblok is royaal en uitgerust met diverse inbouwapparatuur, zoals een 5-pits gasfornuis, een oven, een koelkast, een vriezer en een vaatwasser. De keuken is tevens voorzien van vloerverwarming. De woonkamer is voorzien van een massief houten vloer, terwijl de hal en de keuken zijn afgewerkt met een tegelvloer. De wanden zijn gestuukt en gesaust in lichte, neutrale tinten.

Eerste verdieping: Op de 1e verdieping bevinden zich twee grote slaapkamers, een kleinere slaapkamer en de badkamer. De slaapkamers zijn licht en afgewerkt met een massief houten vloer. De grootste slaapkamer ligt aan de voorzijde en biedt toegang tot het balkon. De badkamer is voorzien van een wastafel, een ligbad, een douche, een handdoekradiator en een tweede toilet.

Tweede verdieping: De kers op de taart is deze royale verdieping, met een mooie vierde slaapkamer, voorzien van een pandbrede kunststof dakkapel en een laminaatvloer. Er is een opslagruimte gecreëerd, waar ook de cv-opstelling en de wasmachine/drogercombinatie staat. Tevens is er een vliering voor extra bergruimte. De gehele ruimte is netjes afgewerkt en klaar voor gebruik.





Woonkeuken aan achterzijde Multifunctionele ruimte





Plattegrond

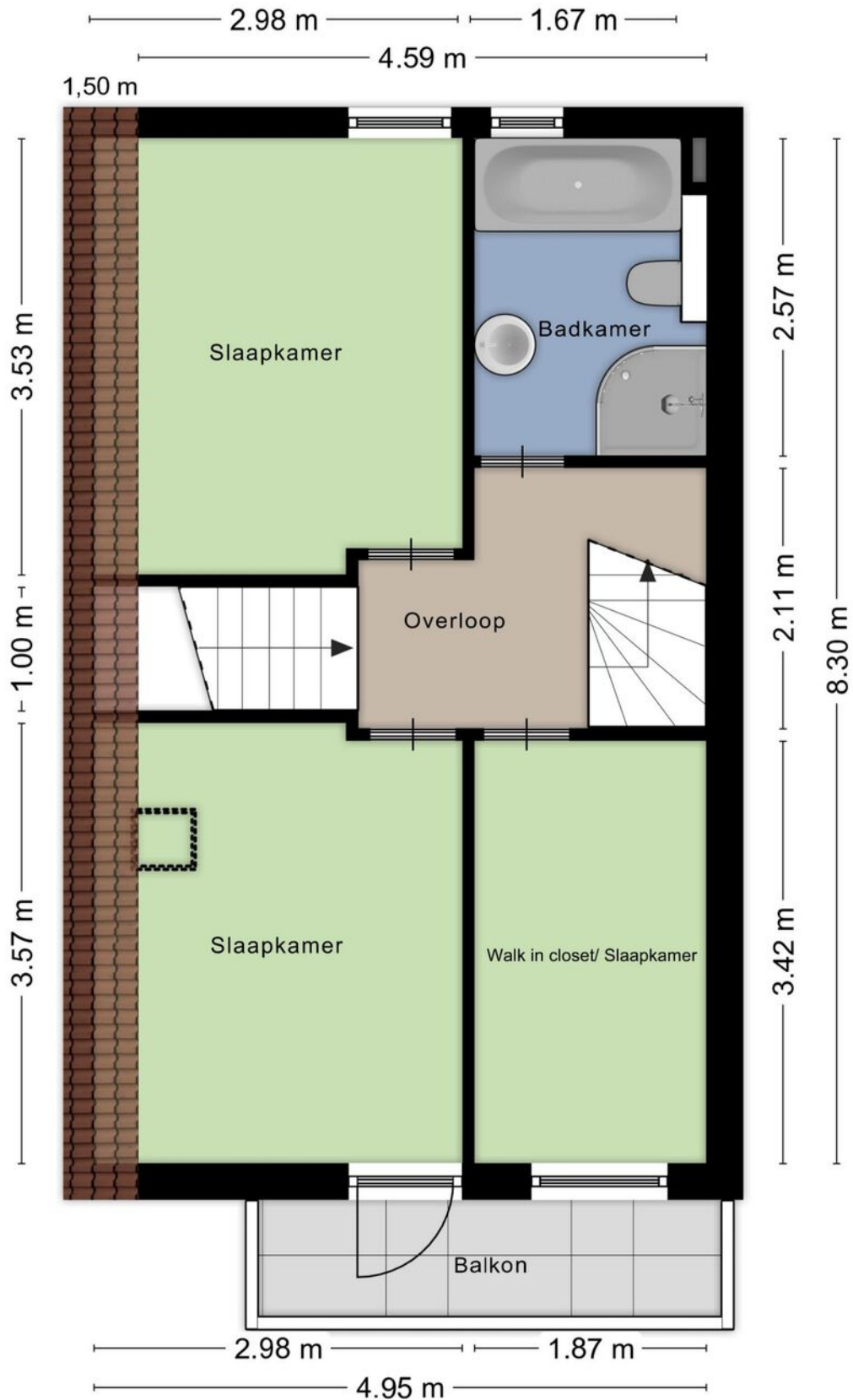
Begane grond





Plattegrond

1e verdieping



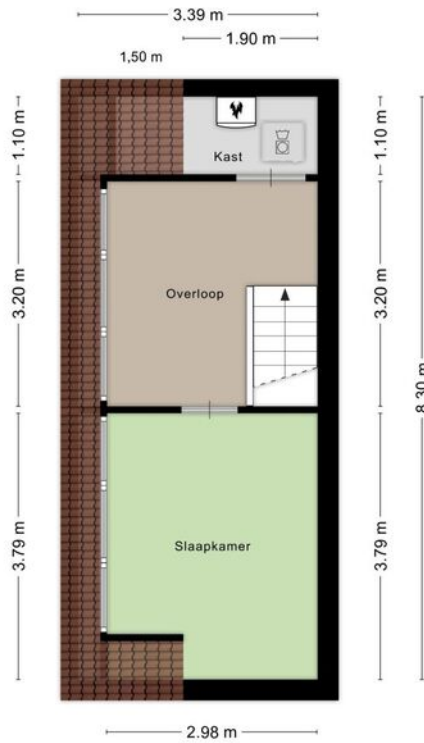


3 kamers op deze verdieping; badkamer en een balkon





Plattegrond 2e verdieping Mooie 4e slaapkamer





Kadastrale kaart

Wijchen



Deze kaart is noordgericht. Aan dit uittreksel mogen geen maten worden ontleend. De auteursrechten zijn voorbehouden aan de Dienst voor het Kadaster en de openbare registers.

Kadastrale gemeente: Wijchen
Sectie: L
Perceelnummer: 2526
Perceeloppervlakte: 260 m²

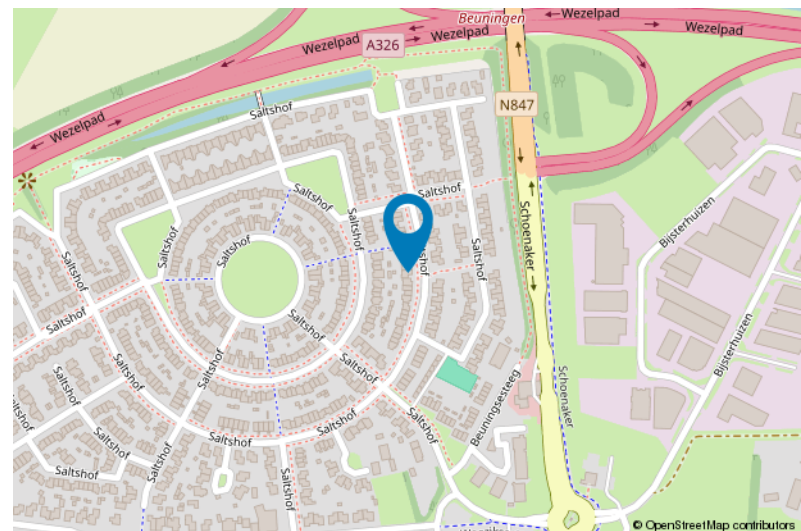
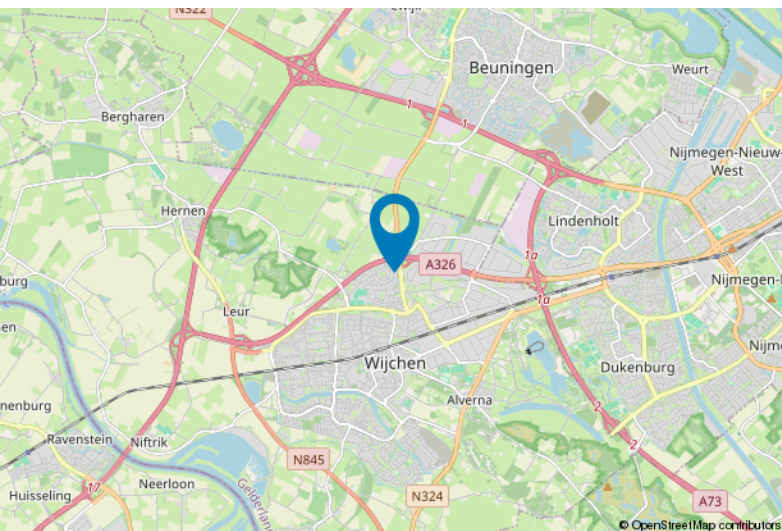
Van toepassing:
- NVM-model koopakte;
- 10% bankgarantie / waarborgsom.

De samenstelling van deze brochure is met zorg geschied. Desondanks kan aan de inhoud hiervan geen aansprakelijkheid worden ontleend.

De Meetinstructie is gebaseerd op de NEN2580. De Meetinstructie is bedoeld om een meer eenduidige manier van meten toe te passen voor het geven van een indicatie van de gebruiksoverlakte. De Meetinstructie sluit verschillen in meetuitkomsten niet volledig uit, door bijvoorbeeld interpretatieverschillen, afrondingen of beperkingen bij het uitvoeren van de meting.



Locatie kaart





Lijst van zaken

	Blijft achter	Gaat mee	Ter overname
Woning - Interieur			
Designradiator(en)	X		
Verlichting, te weten			
- inbouwspots/dimmers	X		
- opbouwspots/armaturen/lampen/dimmers	X		
- losse (hang)lampen			X
(Losse)kasten, legplanken, te weten			
- Kledingkasten (links) en open hangconstructie 1ste verdieping			X
Raamdecoratie/zonwering binnen, te weten			
- gordijnrails	X		
- gordijnen			X
- (losse) horren/rolhorren	X		
- Op maat gemaakte raamdecoratie 1ste en 2de verdieping			X
- Automatisch sunscreen op zonne-energie voor de schuifpui beneden, achter. Zonwering achterdeur en beide lichtstraten (SunEclipse, 97% lichtwerend)	X		
Vloerdecoratie, te weten			
- vloerbedekking	X		
- parketvloer	X		
- houten vloer(delen)	X		
- laminaat	X		
- plavuizen	X		
Overig, te weten			
- Zolder: design ventilator met afstandsbediening uit 2024 (inbegrepen)	X		
Woning - Keuken			
Keukenblok (met bovenkasten)	X		
Keuken (inbouw)apparatuur, te weten			
- (gas)fornuis	X		
- afzuigkap	X		
- oven	X		
- koel-vriescombinatie	X		
- vaatwasser	X		
Woning - Sanitair/sauna			



Lijst van zaken

	Blijft achter	Gaat mee	Ter overname
Toilet met de volgende toebehoren			
- toiletrolhouder	X		
- toiletborstel(houder)		X	
- fontein	X		
Badkamer met de volgende toebehoren			
- ligbad	X		
- douche (cabine/scherm)	X		
- wastafel	X		
- toilet	X		
- toiletborstel(houder)		X	
Woning - Extérieur/installaties/veiligheid/energiebesparing			
(Voordeur)bel	X		
(Veiligheids)sloten en overige inbraakpreventie	X		
Rookmelders	X		
(Klok)thermostaat	X		
Screens			X
Rolluiken	X		
Zonwering buiten	X		
Waterslot wasautomaat		X	
Zonnepanelen	X		
Warmwatervoorziening, te weten			
- CV-installatie	X		
- boiler	X		
Tuin - Inrichting			
Tuinaanleg/bestrating	X		
Beplanting	X		
Beregeningssysteem (druppelslang) voor- en achtertuin			X
Tuin - Verlichting/installaties			
Buitenverlichting		X	
Tuin - Bebouwing			
Tuinhuis/buitenberging	X		
Kasten/werkbank in tuinhuis/berging	X		
(Sier)hek	X		
Achtertuint: grote zweefparasol met draaibare voet (gegoten in beton) met cremekleurige parasolten			X

Voor meer informatie staan wij graag voor u klaar!




DriessenMakelaardij
Al 40 jaar uw huismakelaar

Kasteellaan 23 6602 DB Wijchen
T (024) 649 01 00
E-mail: info@driessenmakelaardij.nl

De Hypotheekshop Wijchen

Altijd dichtbij met financieel advies!

- Keuze uit alle hypotheekverstrekkers
- Geen maandelijkse abonnementskosten
- Lagere bemiddelingskosten dan veel andere hypotheekkantoren
- Onafhankelijk, persoonlijk en deskundig financieel advies
- Afspraak ook buiten kantoortijd mogelijk

Maak ook gebruik van het beste financiële advies in
Wijchen. Neem vrijblijvend contact op met
De Hypotheekshop Wijchen, telefoon (024) 6490101.



Duidelijk verhaal



Het eerste
gesprek is
kosteloos!