

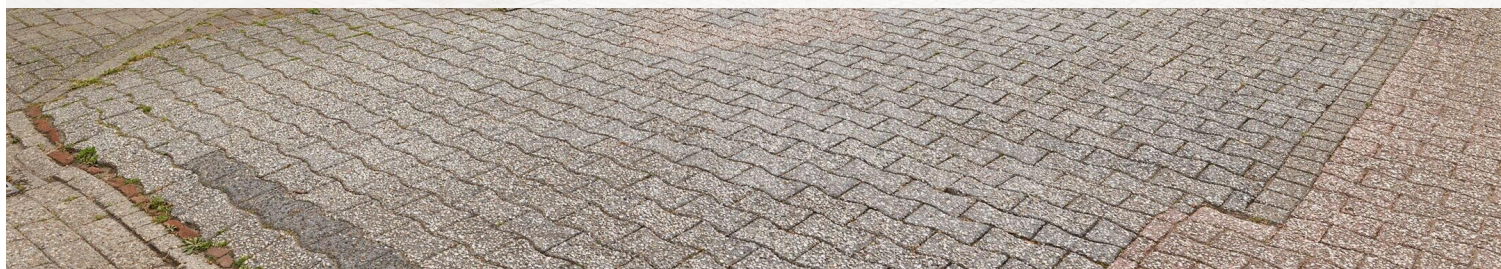
# Nieuw-Balinge

Schepersweg 16 | Vraagprijs € 375.000 k.k.



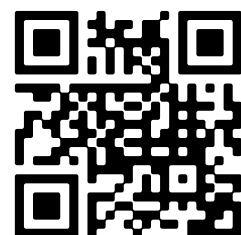
## BESCHIKBAAR

[WWW.SCHEPERSWEG16.NL](http://WWW.SCHEPERSWEG16.NL)



<b>Type object:</b>	2-onder-1-kapwoning
<b>Bouwjaar:</b>	1986
<b>Woonoppervlakte:</b>	95 m <sup>2</sup>
<b>Perceeloppervlakte:</b>	236 m <sup>2</sup>
<b>Inhoud:</b>	419 m <sup>3</sup>
<b>Aantal kamers:</b>	5 kamers (3 slaapkamers)
<b>Website:</b>	<a href="http://www.schepersweg16.nl">www.schepersweg16.nl</a>

**M|JM**  
Makelaardij  
Jacob Muller



# Omschrijving

## Schepersweg 16, 7938 RB Nieuw-Balinge

In het vriendelijke groene dorp Nieuw-Balinge gelegen gemoderniseerde twee-onder-een kapper. De woning is met liefde en aandacht naar de comfortstandaard van heden gebracht. Sfeervol, en praktisch. Aan de achterzijde vrij uitkijkend op een weiland en bosrand.

De nieuw gerealiseerde dakopbouw heeft een riante luxe badkamer mogelijk gemaakt die van alle gemakken is voorzien. Zelfs een bad ontbreekt niet.

De keuken uit 2022 is smaakvol en beschikt zelfs over een Bora kookplaat met afzuiging. De begane grond is voorzien van vloerverwarming en wordt aangestuurd door een kakelverse CV installatie die is voorbereid op samenwerking met een elektrische (en dus hybride) verwarmingstoestel. De woning is daarmee nog maar een paar stapjes verwijderd van een A label, zeker als er zonnepanelen worden geplaatst. Als de bijkeuken en de garage ook nog wat aandacht krijgen is het plaatje compleet.

De schepersweg is een typische woonstraat, geen doorgaand verkeer en daarmee lekker rustig. Het ligt centraal in het dorp. Het dorp is omringd door natuurgebieden. De meeste voorzieningen zijn te vinden in Hoogeveen en Westerbork (beiden op nog geen 10 autominuten).

### Indeling:

Begane grond: Entree in de hal met meterkast, trapopgang naar de verdieping, gastentoilet en toegang tot de living. Zit en eethoek en halfopen keuken met inbouwapparatuur. Bijkeuken met achterdeur, wasmachineaansluiting en doorgang naar de garage. Ruime garage met achterdeur en kanteldeur.

Verdieping: Aan de overloop zijn drie slaapkamers toegankelijk gemaakt en de nieuwe badkamer die van alle gemakken is voorzien (zelfs vloerverwarming).

Zolder bereikbaar via staaktrap op de overloop. Hier is de CV ondergebracht en de ventilatie box. Betonnen verdiepingsvloer, met daarmee de mogelijkheid de ruimte nog beter te benutten (extra slaapkamer oid).

Keurige woning. Zo te betrekken en nog maar een paar kleine puntjes op de i en het plaatje is compleet. Lees de volledige omschrijving

## Kenmerken

Vraagprijs: € 375.000 k.k.

Aanvaarding: In overleg

## Bouw

Object type: Eengezinswoning, 2-onder-1-kapwoning

Soort bouw: Bestaande bouw

Bouwjaar: 1986

Soort dak: Samengesteld dak bedekt met bitumineuze dakbedekking en pannen

## Oppervlakte en inhoud

Woonoppervlakte: 95 m<sup>2</sup>

Perceeloppervlakte: 236 m<sup>2</sup>

Inhoud: 419 m<sup>3</sup>

## Indeling

Aantal kamers: 5 kamers (3 slaapkamers)

Aantal badkamers: 1 badkamer en 1 apart toilet

Badkamervoorzieningen: Inloopdouche, ligbad, toilet, en wastafelmeubel

Aantal woonlagen: 2 woonlagen en een zolder

Voorzieningen: Dakraam, glasvezelkabel, mechanische ventilatie, en TV kabel

## Energie

Energie label: C

Isolatie: Dakisolatie, grotendeels dubbelglas en vloerisolatie

Verwarming: Cv-ketel

Warm water: Cv-ketel

Cv ketel: Remeha tzerra (gas gestookt combiketel uit 2024, eigendom)

## Buitenruimte

Ligging: Aan rustige weg, in woonwijk en vrij uitzicht

Tuin: Achtertuin, voortuin en zijtuin

Achtertuin: 81 m<sup>2</sup> (9,00 meter diep en 9,00 meter breed)

Ligging tuin:

Gelegen op het zuiden bereikbaar via achterom

## Bergruimte

Soort parkeergelegenheid:

Op eigen terrein en openbaar parkeren

## Garage

Soort garage:

Aangebouwde stenen garage

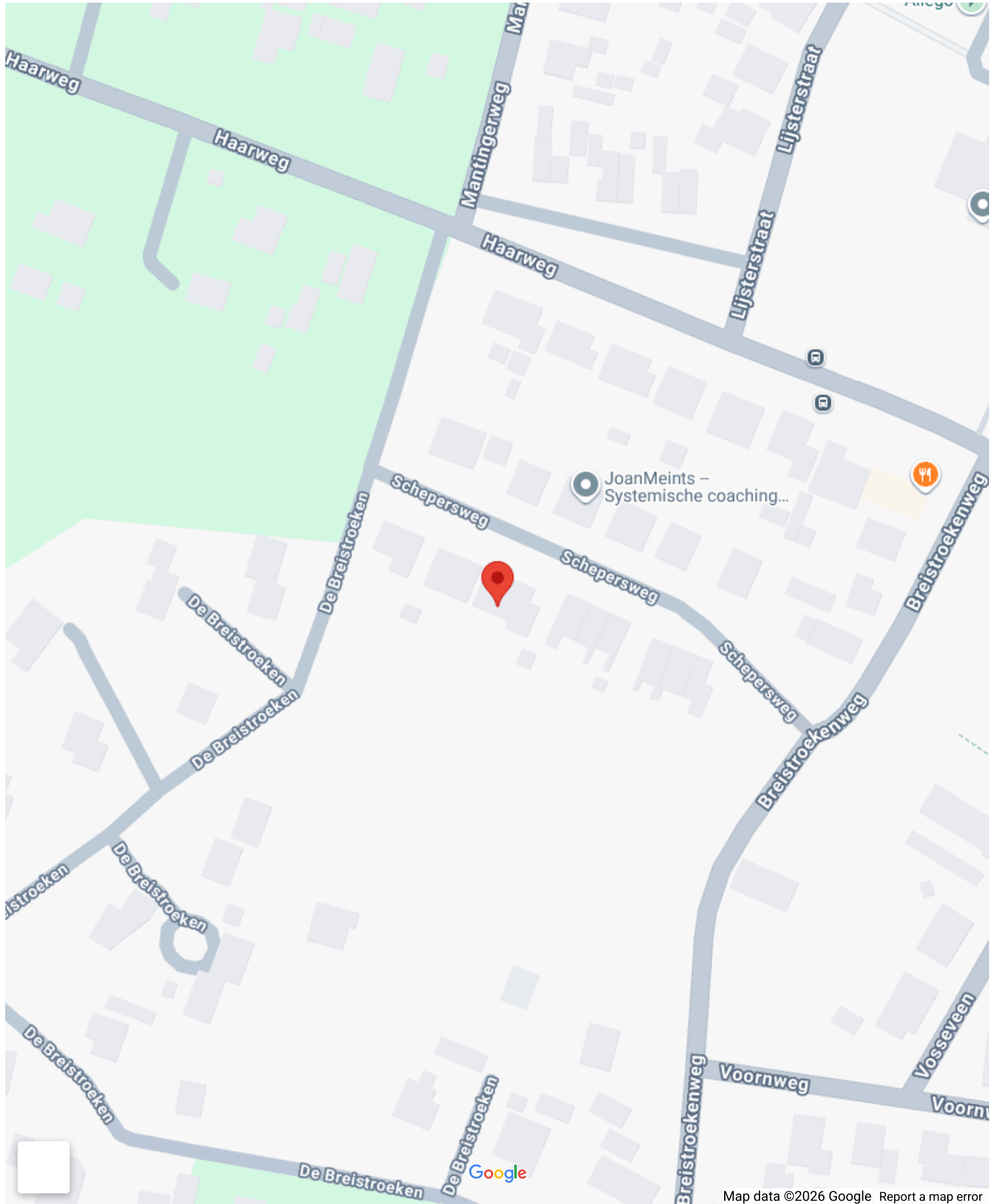
Capaciteit garage:

1 auto

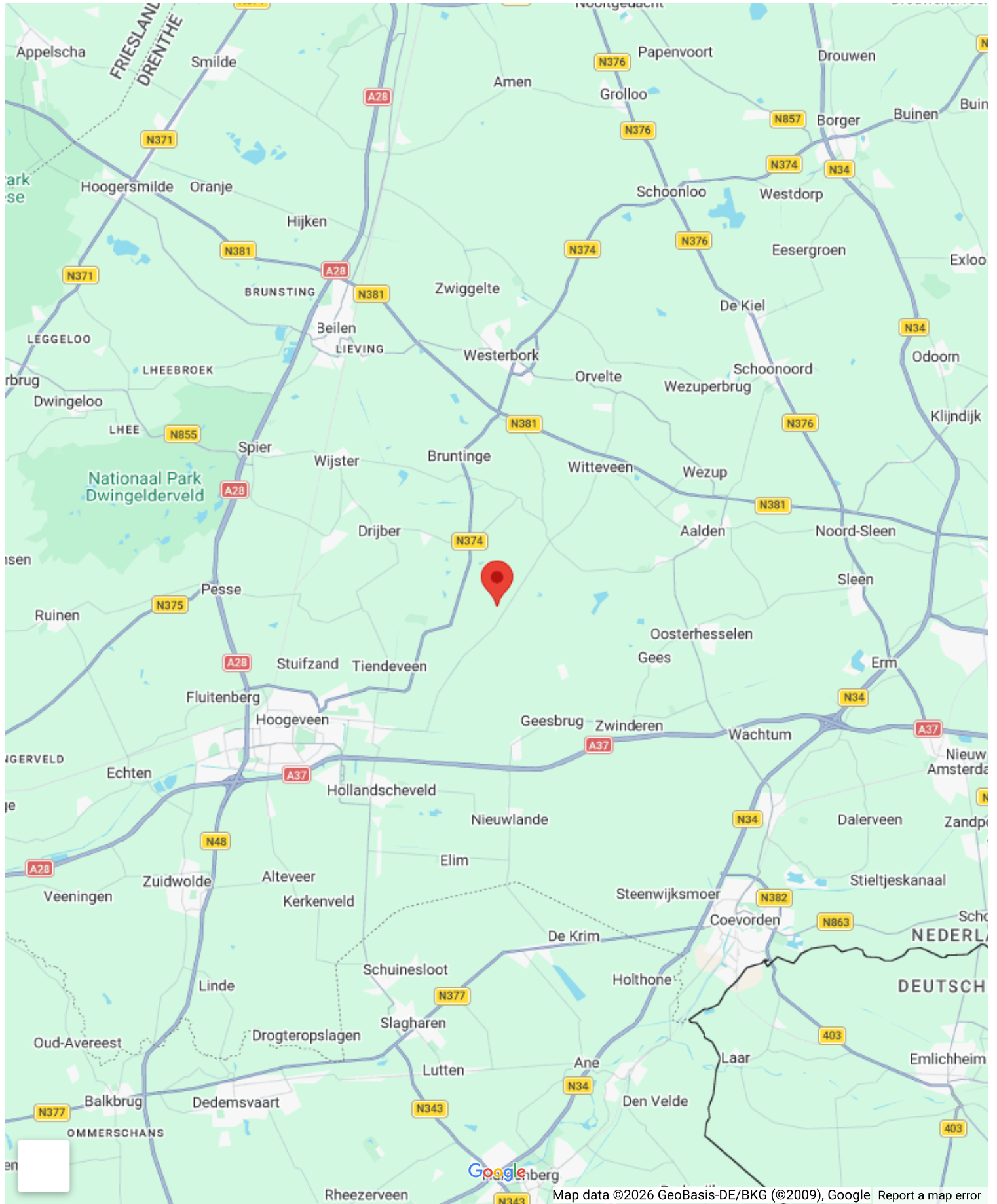
Voorzieningen garage:

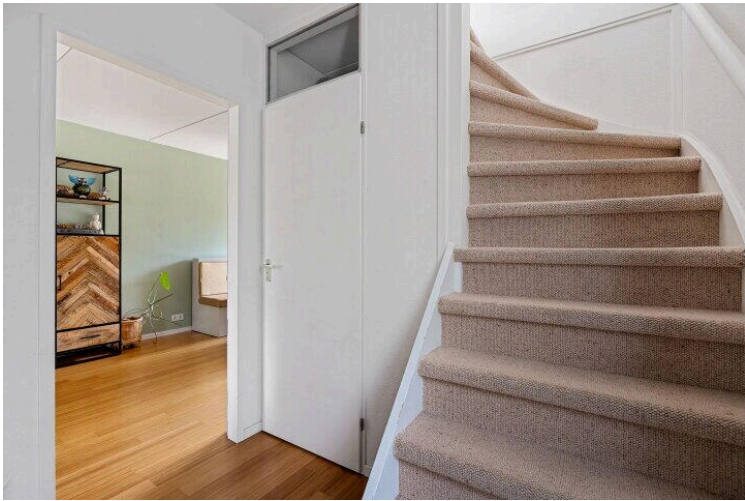
Elektra

# Op de kaart

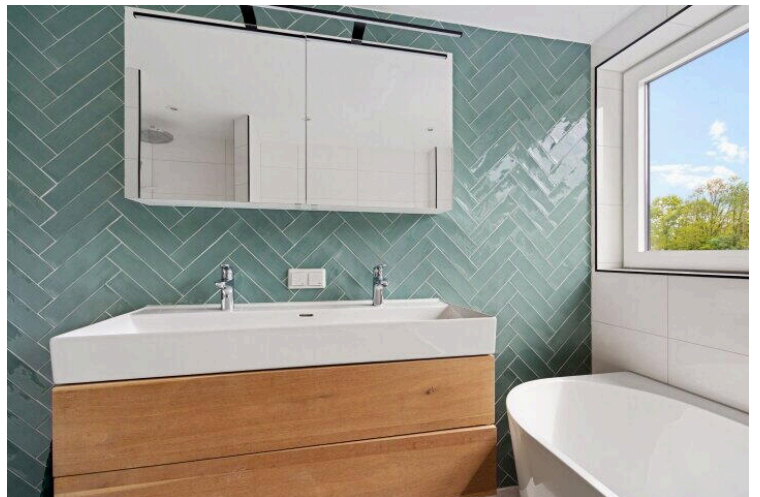
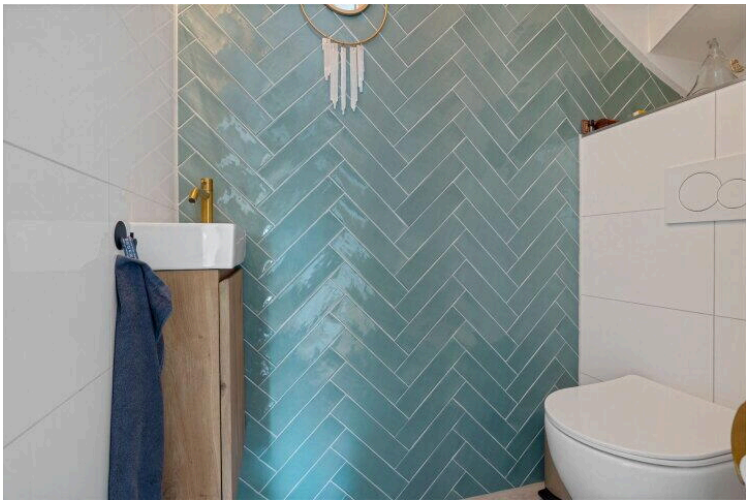


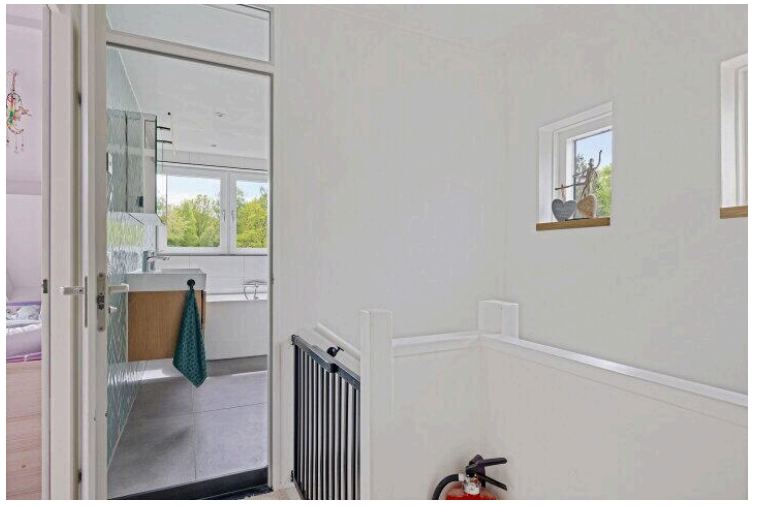
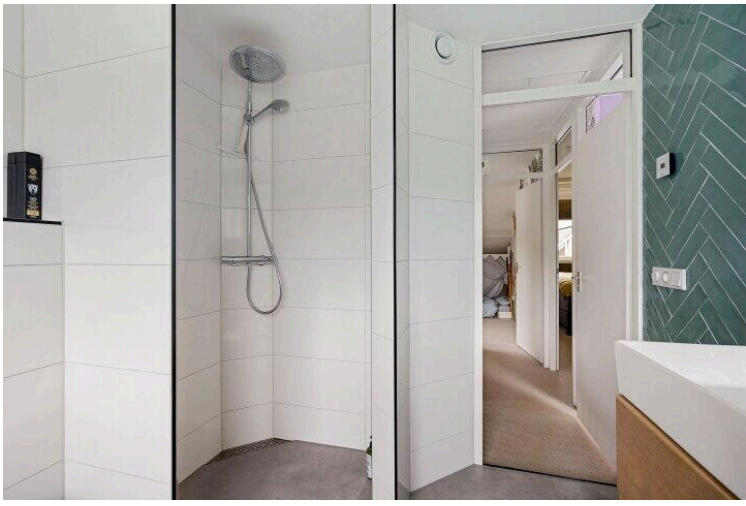
# Op de kaart

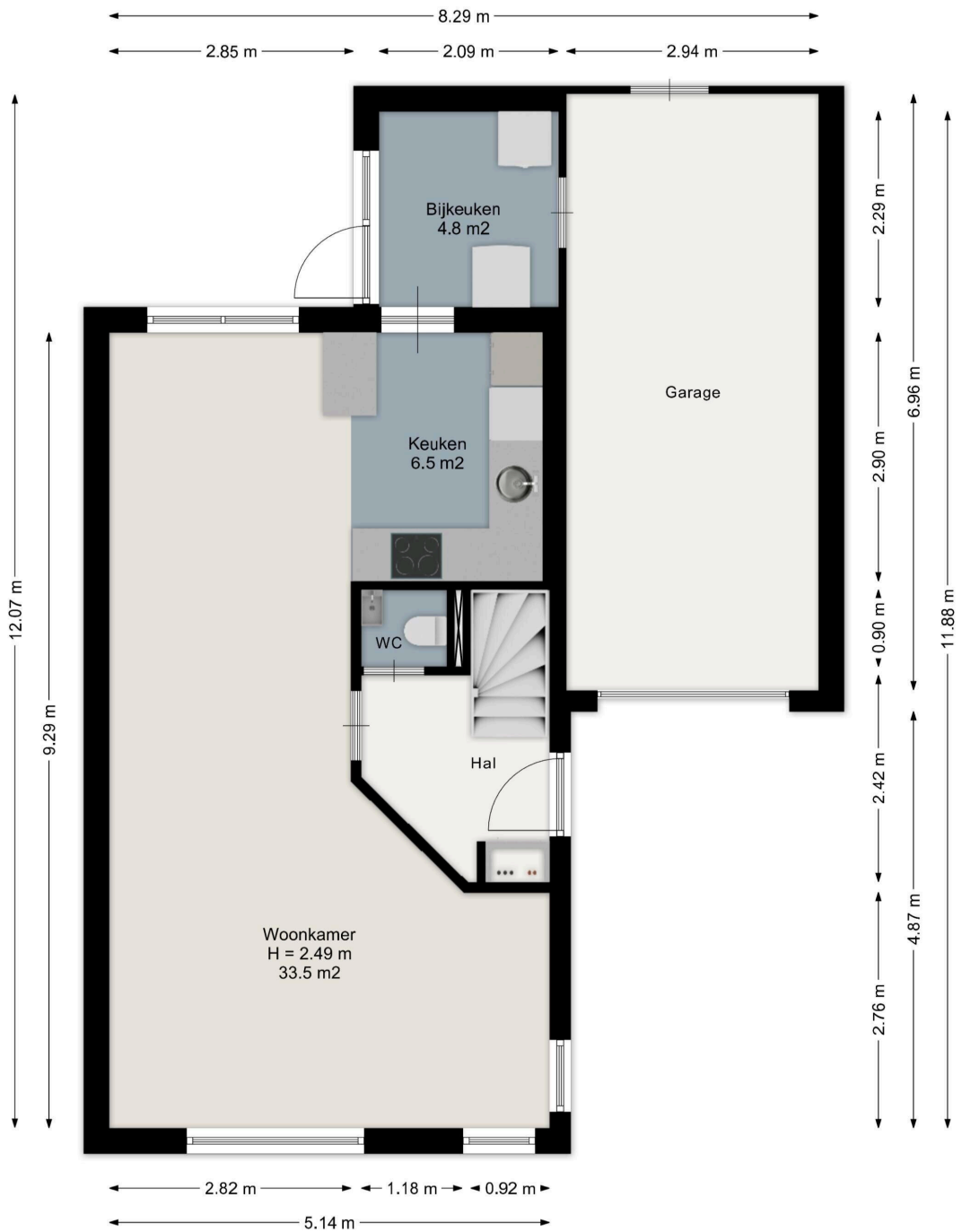




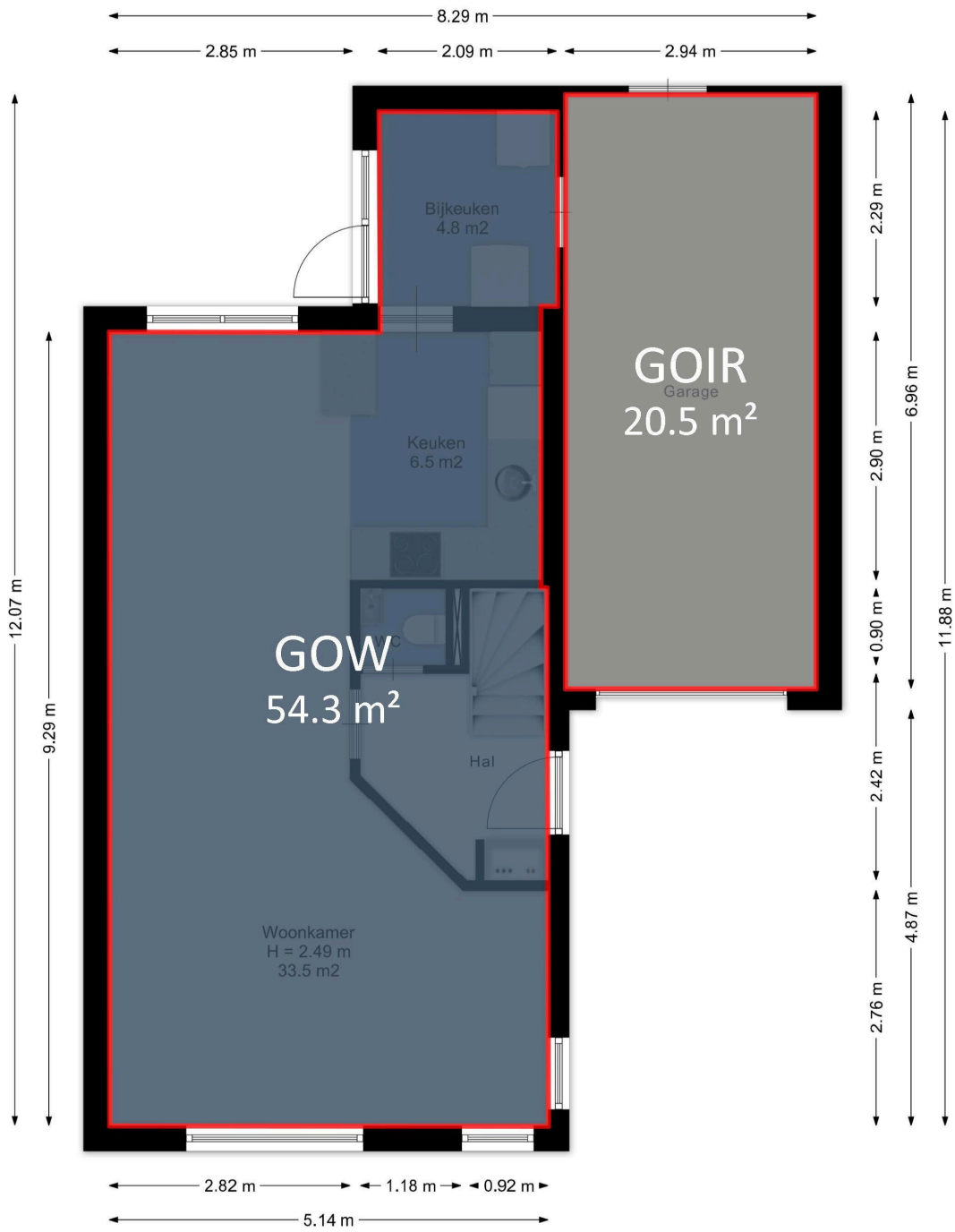








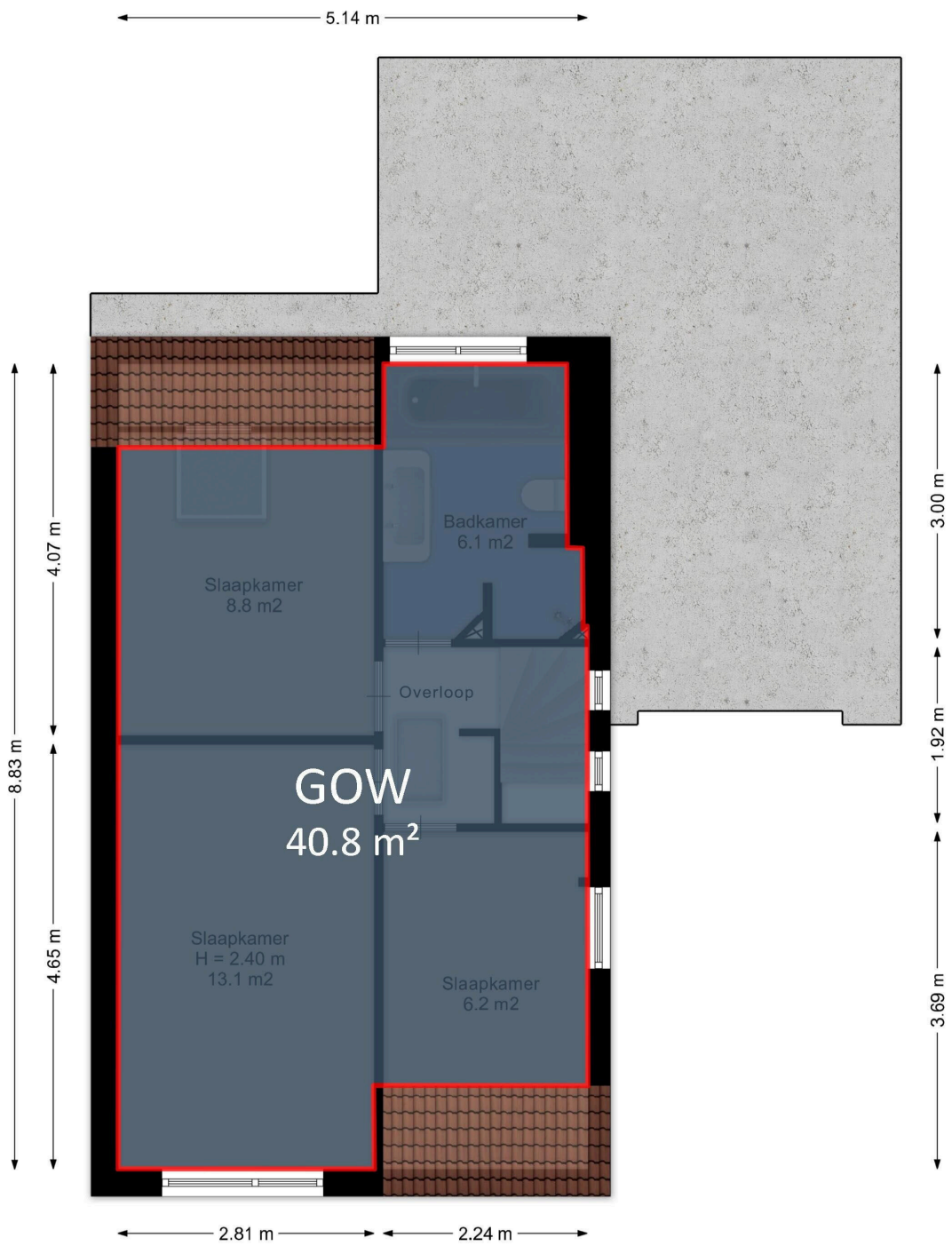
Aan de plattegronden kunnen geen rechten worden ontleend.  
[www.proland.nl](http://www.proland.nl)



Aan de plattegronden kunnen geen rechten worden ontleend.  
[www.proland.nl](http://www.proland.nl)



Aan de plattegronden kunnen geen rechten worden ontleend.  
[www.proland.nl](http://www.proland.nl)



Aan de plattegronden kunnen geen rechten worden ontleend.  
[www.proland.nl](http://www.proland.nl)

**Schepersweg 16**

[www.schepersweg16.nl](http://www.schepersweg16.nl)



**MJM Makelaardij**

Hoofdstraat 2  
9431AD, Westerbork

[www.mjm.nl](http://www.mjm.nl)  
0593-562045



Scan Mij!