

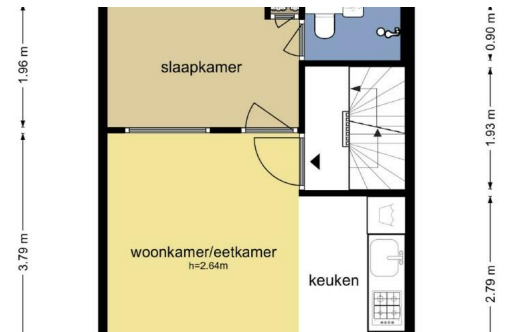
Amsterdam

Schimmelstraat 19 | Vraagprijs € 297.000 k.k.



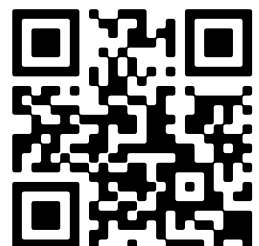
BESCHIKBAAR

WWW.SCHIMMELSTRAAT19-I.NL



- Type object:** Bovenwoning, appartement
Bouwjaar: 1929
Woonoppervlakte: 24 m²
Inhoud: 86 m³
Aantal kamers: 2 kamers (1 slaapkamers)
Website: www.schimmelstraat19-i.nl

**TEL
KROP**
MAKELAARS



Omschrijving

Schimmelstraat 19 I, 1053 TB Amsterdam

This Property is listed by a MVA Certified Expat Broker

Please find English version below.

Heerlijk licht twee kamer appartement van ca. 24 m² (NEN2580) gelegen op een superleuk locatie in het hippe deel van Oud-West!

INDELING

Via de gemeenschappelijke entree betreed u het appartement gelegen op de eerste verdieping. Bij binnenkomst stapt u meteen in de lichte woonkamer met open keuken. Met drie grote raampartijen aan de voorzijde. De keuken is v.v. gasfornuis, oven en magnetron. Vanuit de woonkamer betreed u de slaapkamer en de badkamer die is voorzien van een toilet, douche en wastafel.

OMGEVING EN BEREIKBAARHEID:

Het appartement is gelegen in een van de mooiste en leukste buurten van Amsterdam, de geliefde Bellamybuurt. De Bellamybuurt wordt begrensd door de Kosterverlorenvaart, Kinkerstraat en de Bilderdijkkade. Het is geen standaard 19e-eeuwse wijk zoals de rest van West. Het is stedelijk, maar met een landelijk karakter. De buurt heeft een ware metamorfose ondergaan en behoort nu tot één van de hotspots van Amsterdam, met de Foodhallen als culturele place to be. Op een paar minuten loopafstand heb je naast de hallen diverse hotspots en restaurants waaronder de Breakfast Club en Panache. De dagelijkse Ten Kate markt biedt een gevarieerd aanbod aan versproducten en is eveneens op steenworp afstand.

Het centrum van Amsterdam, waaronder de Jordaan en de 9 straatjes, zijn binnen enkele minuten fietsen te bereiken. Voor ontspanning en recreatie kan je terecht in de nabijgelegen parken; het Vondelpark en het Rembrandtpark. Het appartement ligt gunstig gelegen ten opzichte van openbaar vervoersmogelijkheden, waardoor je binnen korte tijd op Amsterdam Centraal, Station Lelylaan en Sloterdijk bent. Het appartement is goed bereikbaar vanaf diverse uitvalswegen zoals de ring A10.

EIGENDOM VAN DE GROND:

Het appartement is gelegen op erfpacht grond; Algemene bepalingen voor eeuwigdurende erfpacht 2016 zijn van toepassing.

Het huidige tijdvak loopt nog tot en met 30 april 2064. De jaarlijkse canon bedraagt € 466,74 en zal per 1 januari 2025 weer worden geïndexeerd. Na het huidige tijdvak is per 1 mei 2064 de erfpacht canon vastgezet op € 677,76 per jaar (jaarlijkse indexatie).

VERENIGING VAN EIGENAREN:

Het appartement maakt onderdeel uit van een Vereniging van Eigenaren (VVE "Schimmelstraat 19") welke wordt beheerd door Delair Vastgoed Beheer. De servicekosten bedragen €99,00 per maand.

PARKEREN:

Parkeren middels vergunningensysteem (Vergunninggebied West-11.1) of openbaar betaald parkeren.

BEREIKBAARHEID:

Uitstekend bereikbaar met zowel openbaar vervoer, (Centraal Station en bus/tramhalte op loopafstand) als met de auto.

BIJZONDERHEDEN:

- Bouwjaar 1929.
- Totale oppervlakte 24 m² (NEN 2580).
- Energielabel C
- Fundering vernieuwd in 2010
- Servicekosten bedragen €99,00,- p/m
- VVE wordt professioneel beheert

OPLEVERING:

Aanvaarding in huidige staat, leeg en ontruimd. De oplevering zal in nader overleg plaatsvinden.

NOTARIS EN OPLEVERING:

Het opstellen van de koopakte dient plaats te vinden bij een notariskantoor binnen de Notariële Ring Amsterdam/Amstelveen binnen 5 werkdagen na mondelinge overeenstemming.

Deze informatie is door ons met de nodige zorgvuldigheid samengesteld. Onzerzijds wordt echter geen enkele aansprakelijkheid aanvaard voor enige onvolledigheid, onjuistheid of anderszins, dan wel de gevolgen daarvan. Alle opgegeven maten en oppervlakten zijn conform de Meetinstructie.

Toelichtingsclausule NEN2580

De Meetinstructie is gebaseerd op de NEN2580. De Meetinstructie is bedoeld om een meer eenduidige manier van meten toe te passen voor het geven van een indicatie van de gebruiksoppervlakte. De Meetinstructie sluit verschillen in meetuitkomsten niet volledig uit, door bijvoorbeeld interpretatieverschillen, afrondingen of beperkingen bij het uitvoeren van de

Overdracht

Vraagprijs:	€ 297.000 k.k.
Aanvaarding:	In overleg
Bijdrage vve:	€ 99 p/m

Bouw

Object type:	Bovenwoning, appartement
Soort bouw:	Bestaande bouw
Bouwjaar:	1929
Soort dak:	Zadeldak bedekt met pannen

Oppervlakte en inhoud

Woonoppervlakte:	24 m ²
Inhoud:	86 m ³

Indeling

Aantal kamers:	2 kamers (1 slaapkamers)
Aantal badkamers:	1 badkamer
Badkamervoorzieningen:	Toilet, wastafelmeubel, inloopdouche
Aantal woonlagen:	1 woonlaag
Voorzieningen:	Tv-kabel

Energie

Energielabel:	
Isolatie:	Vloerisolatie, dubbel glas, hr glas
Verwarming:	Cv-ketel
Warm water:	Cv-ketel
Cv ketel:	Nefit proline uit 2010 (eigendom)

Buitenruimte

Ligging: Aan rustige weg, in woonwijk
Tuin: Geen tuin

Bergruimte

Soort parkeergelegenheid: Openbaar parkeren, betaald parkeren, parkeervergunningen

Garage

Soort garage: Geen garage

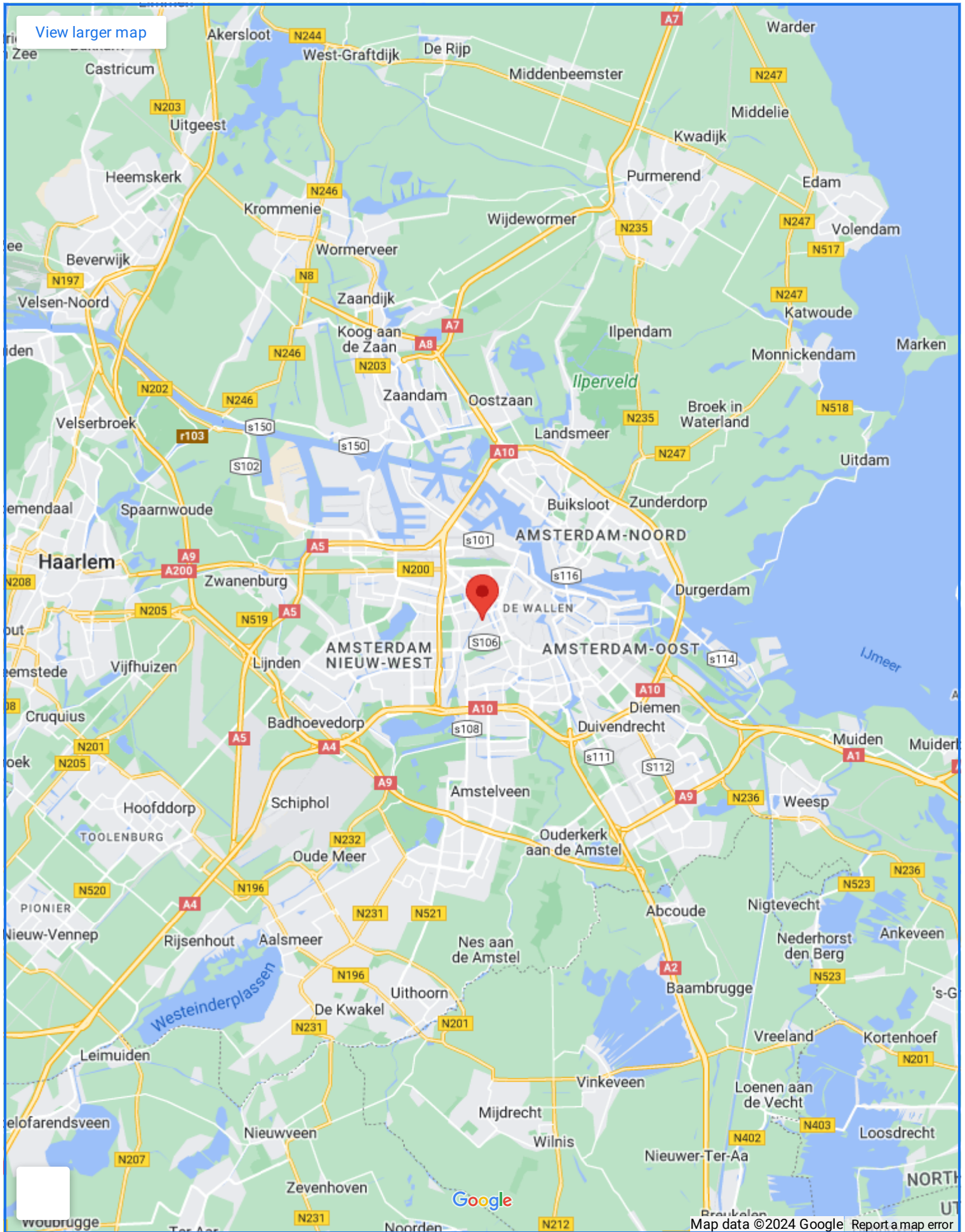
VvE Checklist

Inschrijving kvk: Ja
Jaarlijkse vergadering: Ja
Periodieke bijdrage: Ja, € 99 p/m
Reservefonds aanwezig: Ja
Opstalverzekering: Ja

Op de kaart



Op de kaart







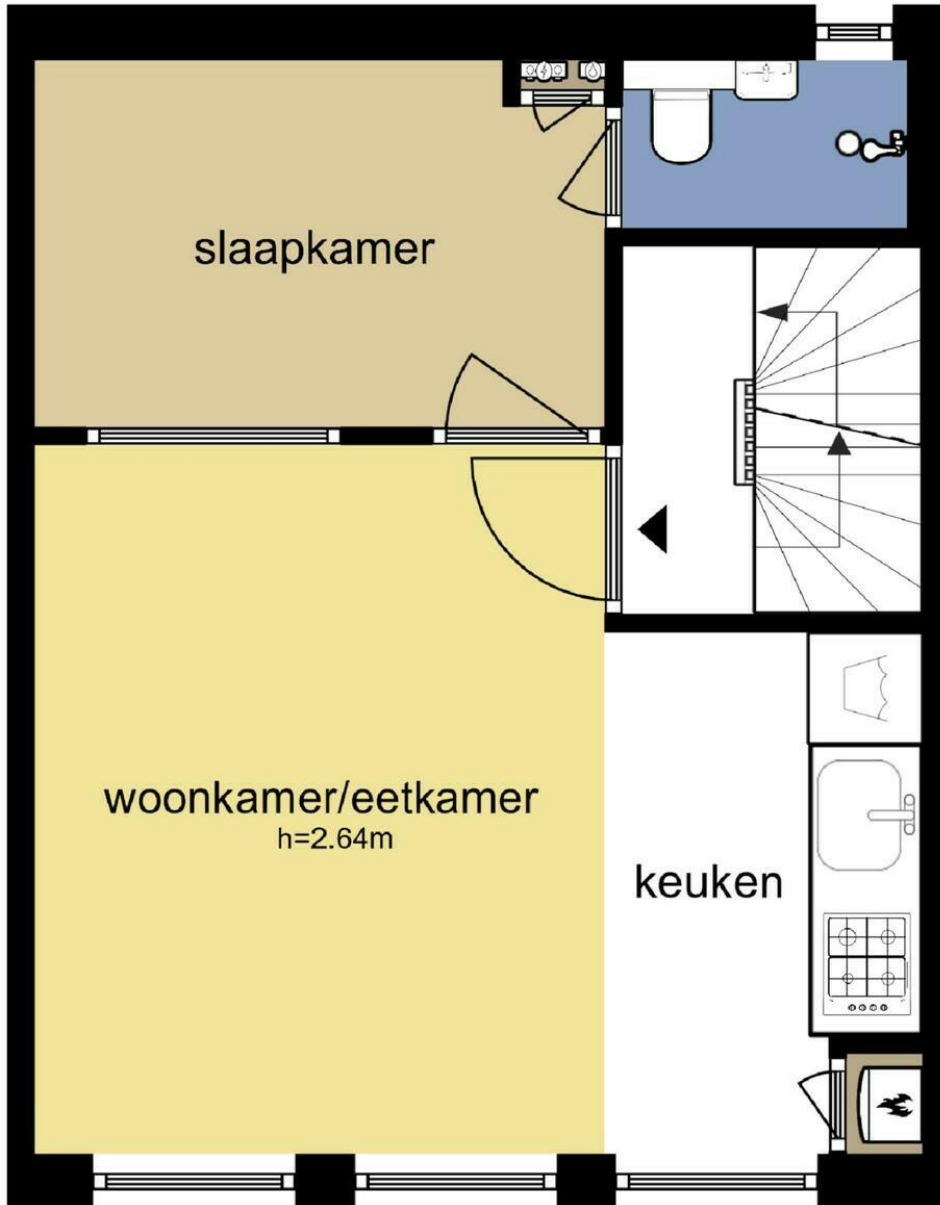
Schimmelstraat 19 I - Amsterdam

Eerste Verdieping

4.69 m

3.05 m 1.52 m

1.96 m
3.79 m



0.90 m
1.93 m
2.79 m

4.75 m

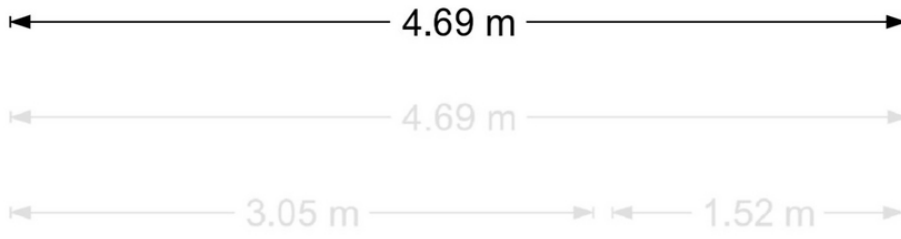








schaal controle



Schimmelstraat 19 I - Amsterdam

Eerste Verdieping

4.69 m

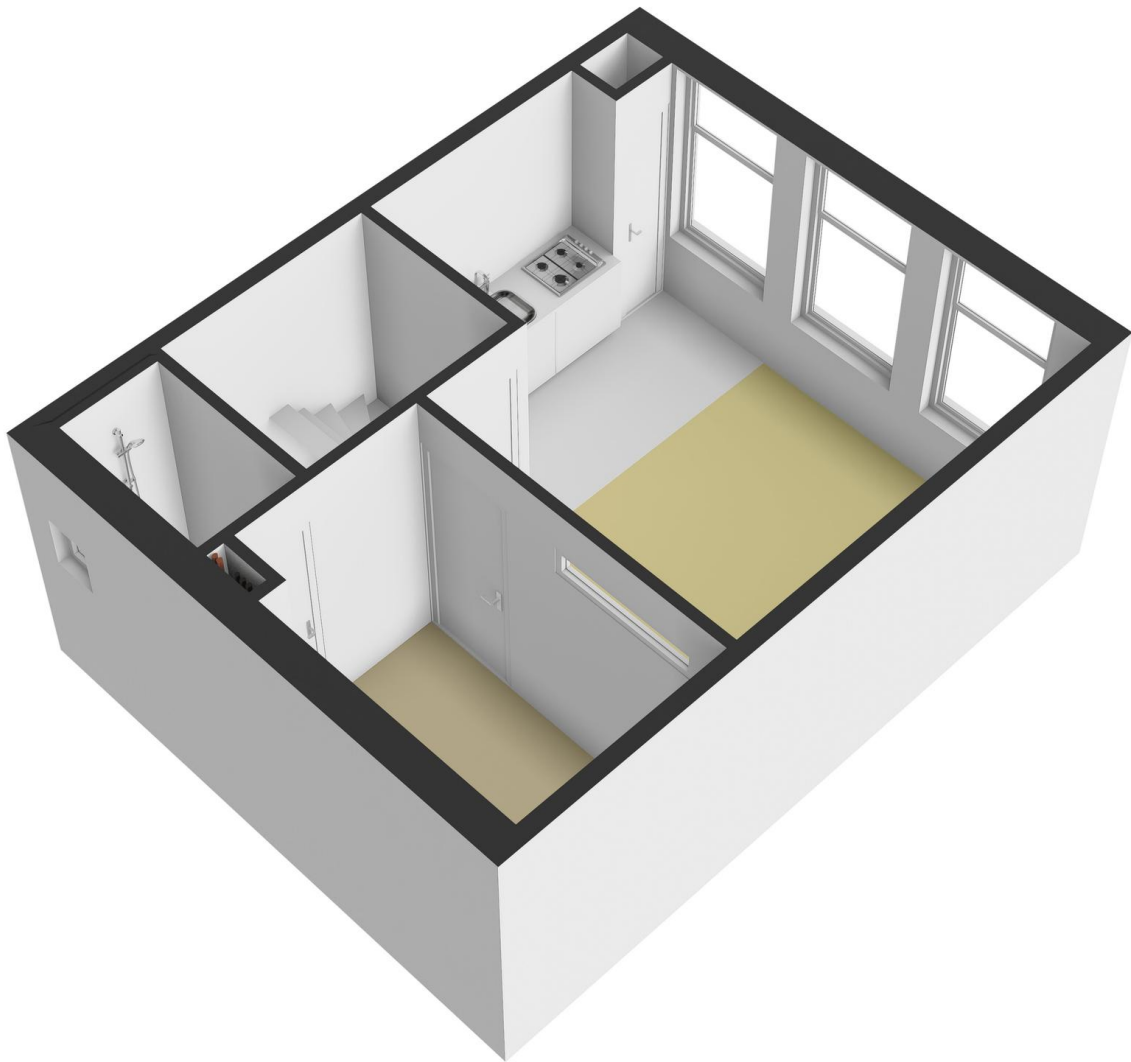
3.05 m 1.52 m

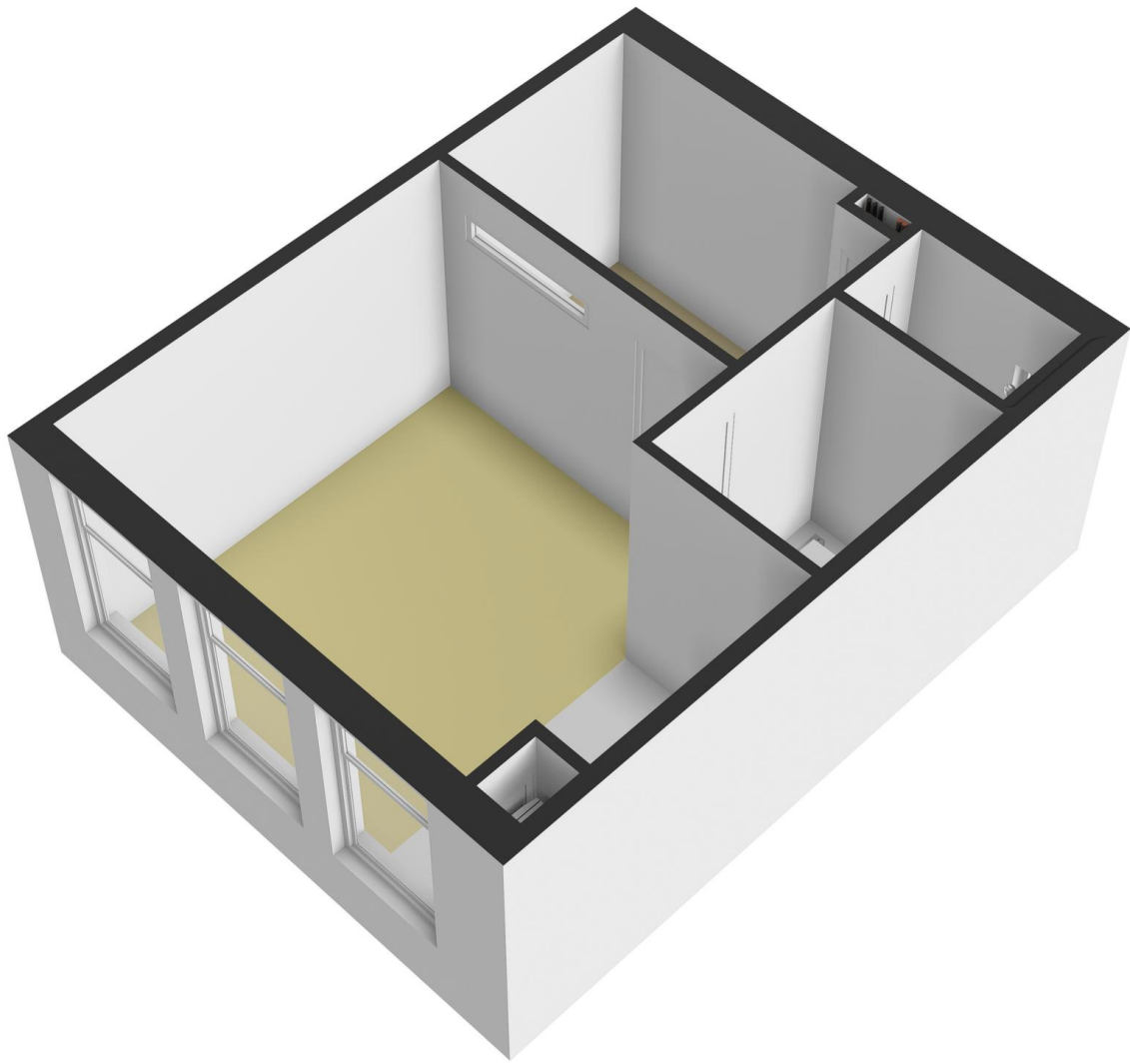
1.96 m
3.79 m



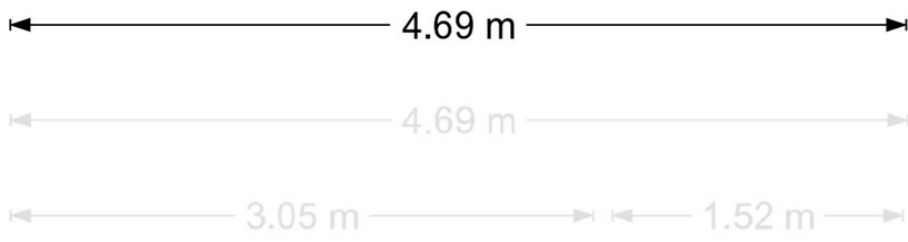
0.90 m
1.93 m
2.79 m

4.75 m





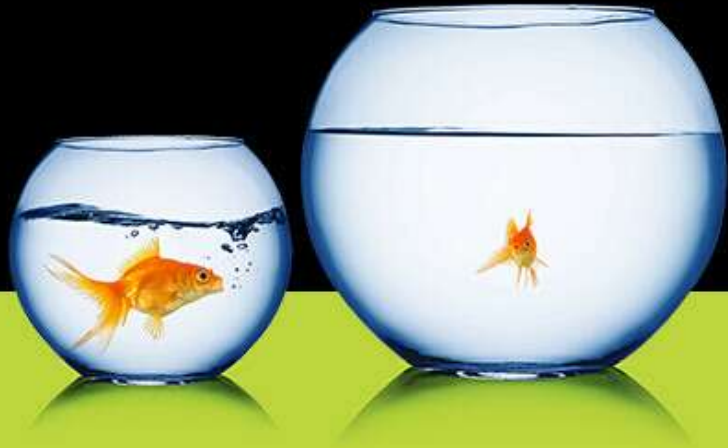
schaal controle



Schimmelstraat 19 I

www.schimmelstraat19-i.nl

**Groter
wonen?**

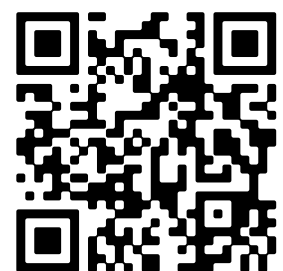


GRATIS
waardebepaling
van uw woning

Tel Krop Makelaars

Buitenveldertselaan 101
1082 VB, Amsterdam

www.telkropmakelaars.nl
020 - 428 0801



📱 Scan Mij!