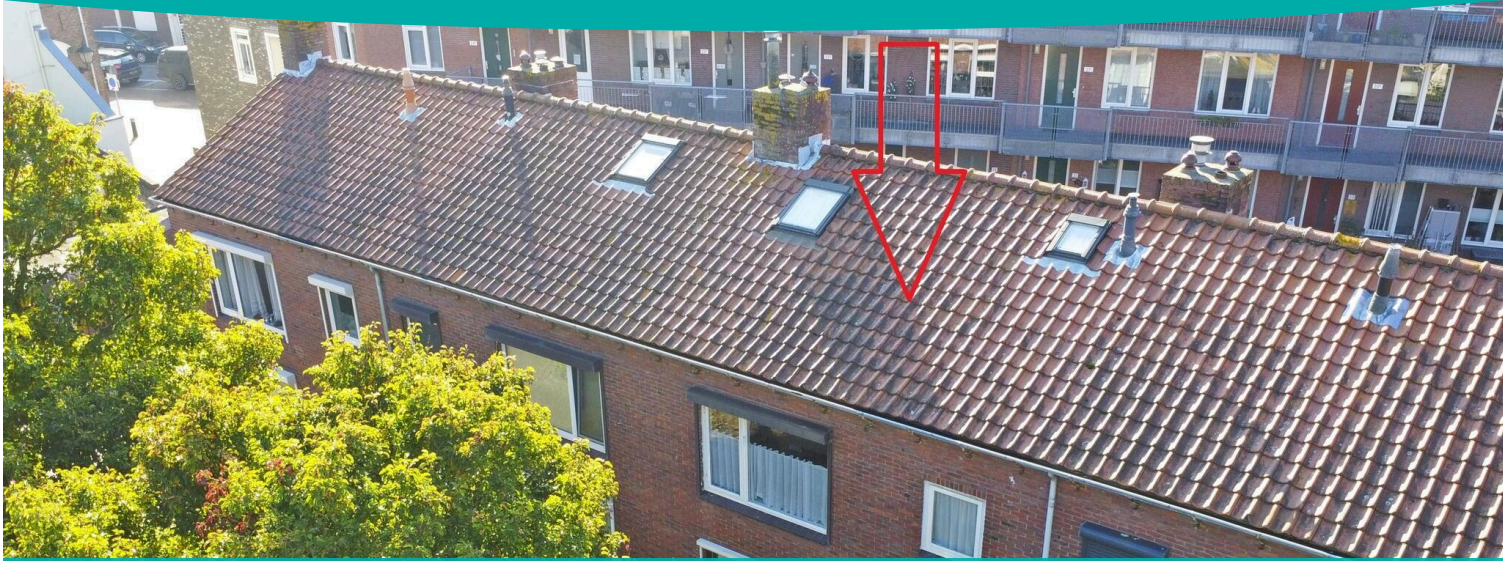


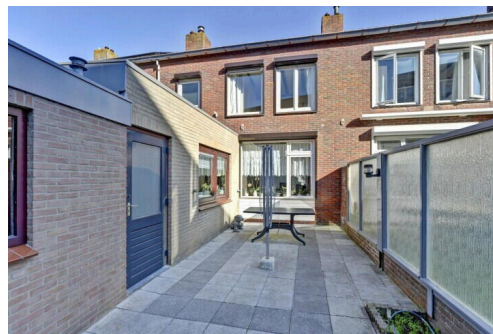
Vlissingen

Schoolstraat 5 | Vraagprijs € 239.000 k.k.



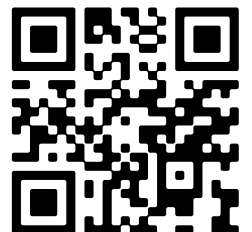
BESCHIKBAAR

WWW.SCHOOLSTRAAT-5.NL



Type object:	Tussenwoning
Bouwjaar:	1956
Woonoppervlakte:	101 m ²
Perceeloppervlakte:	101 m ²
Inhoud:	357 m ³
Aantal kamers:	4 kamers (3 slaapkamers)
Website:	www.schoolstraat-5.nl

Bert Bimmel
MAKELAARDIJ



www.bertbimmel.nl | 0118 - 414 014

Omschrijving

Schoolstraat 5, 4381 JA Vlissingen

Verscholen aan een rustig hofje pal in de binnenstad ligt deze woning. Gebouwd in de jaren vijftig van de vorige eeuw en in 1990 grondig verbouwd. Een compacte woning met drie slaapkamers en een royale aanbouw op korte loopafstand van de boulevards en ook van het Bellamypark met z'n heerlijke terrassen.

De woning is op onderdelen en voorzieningen wat gedateerd maar altijd goed onderhouden en netjes afgewerkt. De woning wordt centraal verwarmd en heeft grotendeels dubbel glas. De energiekosten zijn dus goed te beheersen. Er is op het gebied van verduurzaming nog best wat te winnen.

Indeling:

Begane grond: entree met hal, vernieuwde meterkast en toiletruimte. Woonkamer van 30 m² in L- vorm. Keuken ondergebracht in de aanbouw en in 2005 voorzien van een nieuwe keukenopstelling met ingebouwde apparatuur. Een grote bijkeuken, annex berging met een wasmachineaansluiting.

Eerste verdieping: overloop. Doucheruimte en drie slaapkamers. Daarboven een vlieringruimte, bevloerd. Hier is de cv ketel (2012) geïnstalleerd die altijd goed onderhouden is.

Een fijne achtertuin op de zon en met een vrije achterom.

Voor meer informatie verwijzen wij u graag naar onze website waar u een uitgebreide presentatie vindt. Neem contact op met Bert Bimmel Makelaardij (0118-414014) om een bezichtiging te plannen. Wij geven u graag een rondleiding.

Kenmerken

Vraagprijs: € 239.000 k.k.

Aanvaarding: In overleg

Bouw

Object type: Eengezinswoning, tussenwoning

Soort bouw: Bestaande bouw

Bouwjaar: 1956

Soort dak: Zadeldak bedekt met pannen

Oppervlakte en inhoud

Woonoppervlakte: 101 m²

Perceeloppervlakte: 101 m²

Inhoud: 357 m³

Indeling

Aantal kamers: 4 kamers (3 slaapkamers)

Aantal badkamers: 1 badkamer

Badkamervoorzieningen: Douche

Aantal woonlagen: 3 woonlagen

Voorzieningen: Tv-kabel, buitenzonwering, dakraam, natuurlijke ventilatie

Energie

Energietabel: E

Isolatie: Muurisolatie, gedeeltelijk dubbel glas

Verwarming: Cv-ketel

Warm water: Cv-ketel

Cv ketel: Nefit combiketel gas gestookt uit 2012 (eigendom)

Buitenruimte

Ligging: Aan rustige weg, in centrum, beschutte ligging

Tuin: Achtertuin

Achtertuin: 34 m² (10 meter diep en 3.4 meter breed)

Ligging tuin: Gelegen op het westen en en bereikbaar via achterom

Bergruimte

Schuur berging:

Inpandig

Voorzieningen schuur:

Voorzien van verwarming, voorzien van elektra, voorzien van water

Soort parkeergelegenheid:

Parkeervergunningen

Garage

Soort garage:

Geen garage

Op de kaart

Schoolstraat 5

Schoolstraat 5, 4381 JA Vlissingen

[Directions](#)

[View larger map](#)



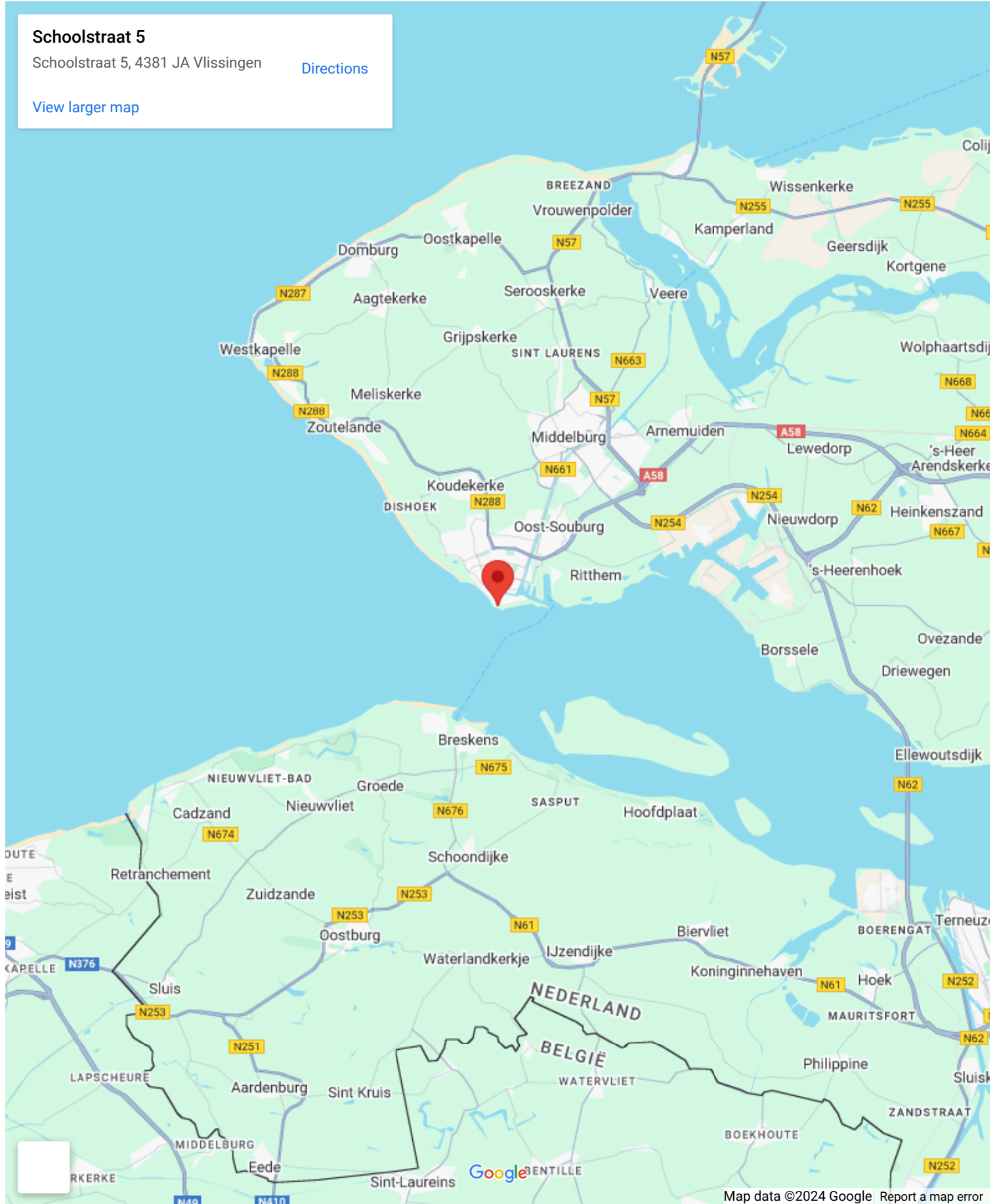
Op de kaart

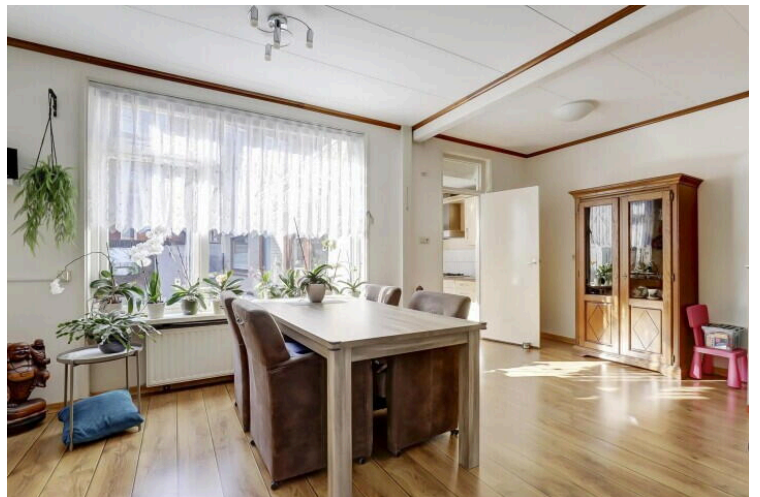
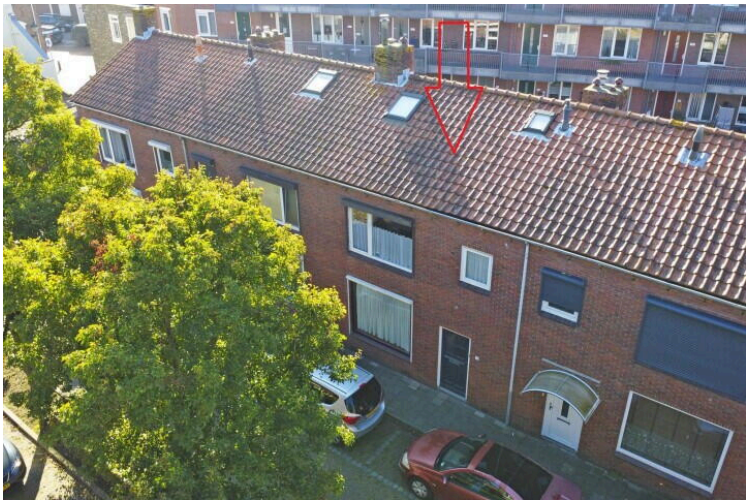
Schoolstraat 5

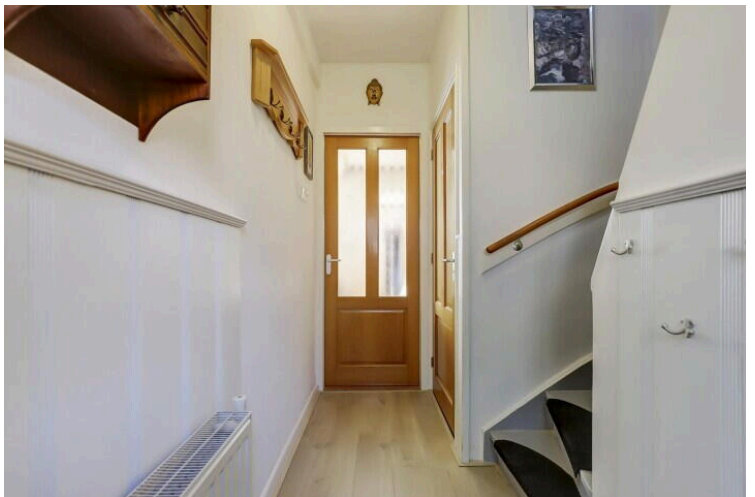
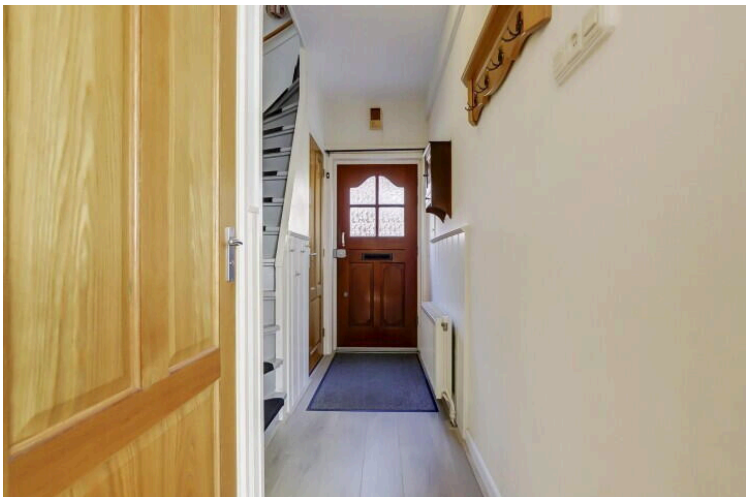
Schoolstraat 5, 4381 JA Vlissingen

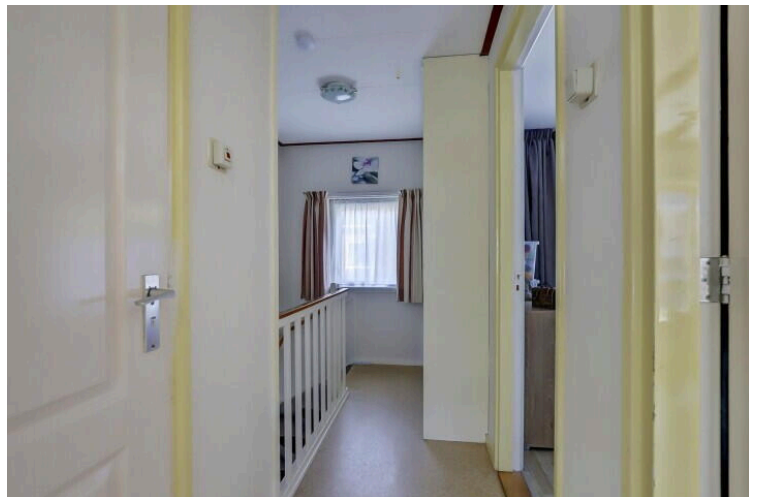
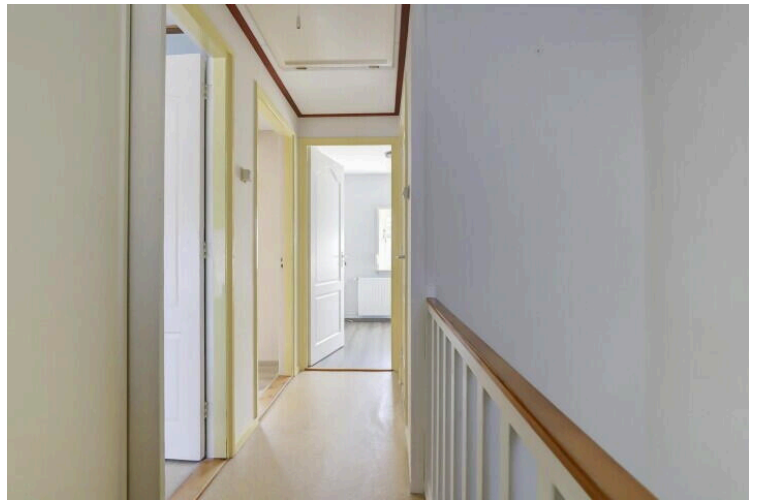
[Directions](#)

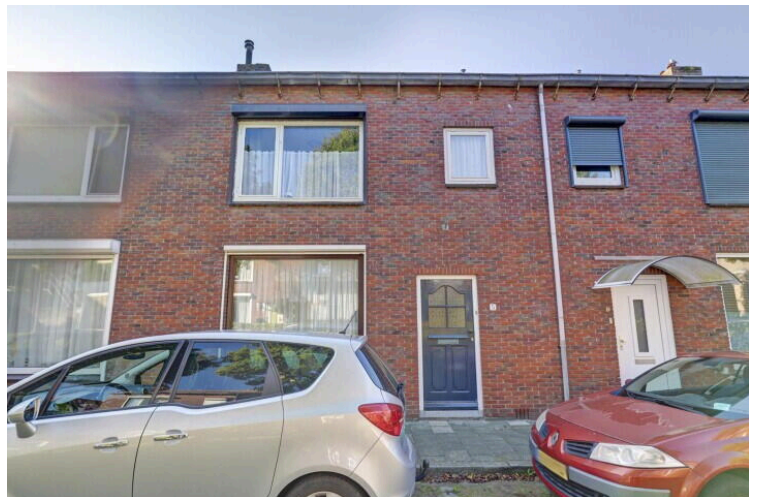
[View larger map](#)

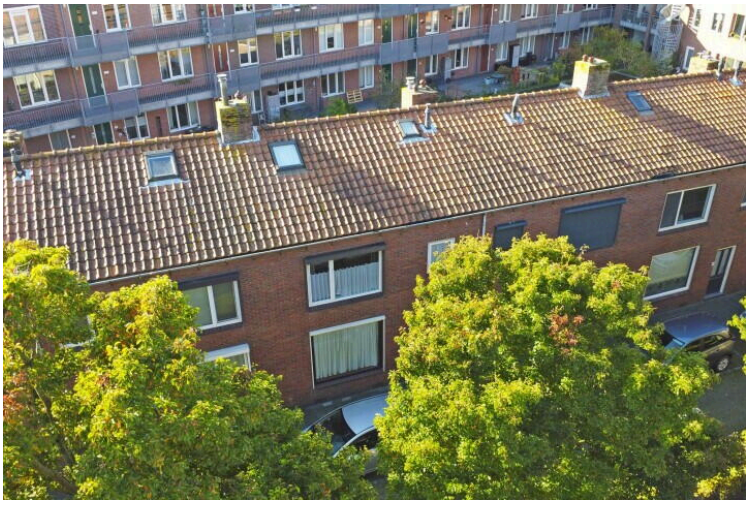


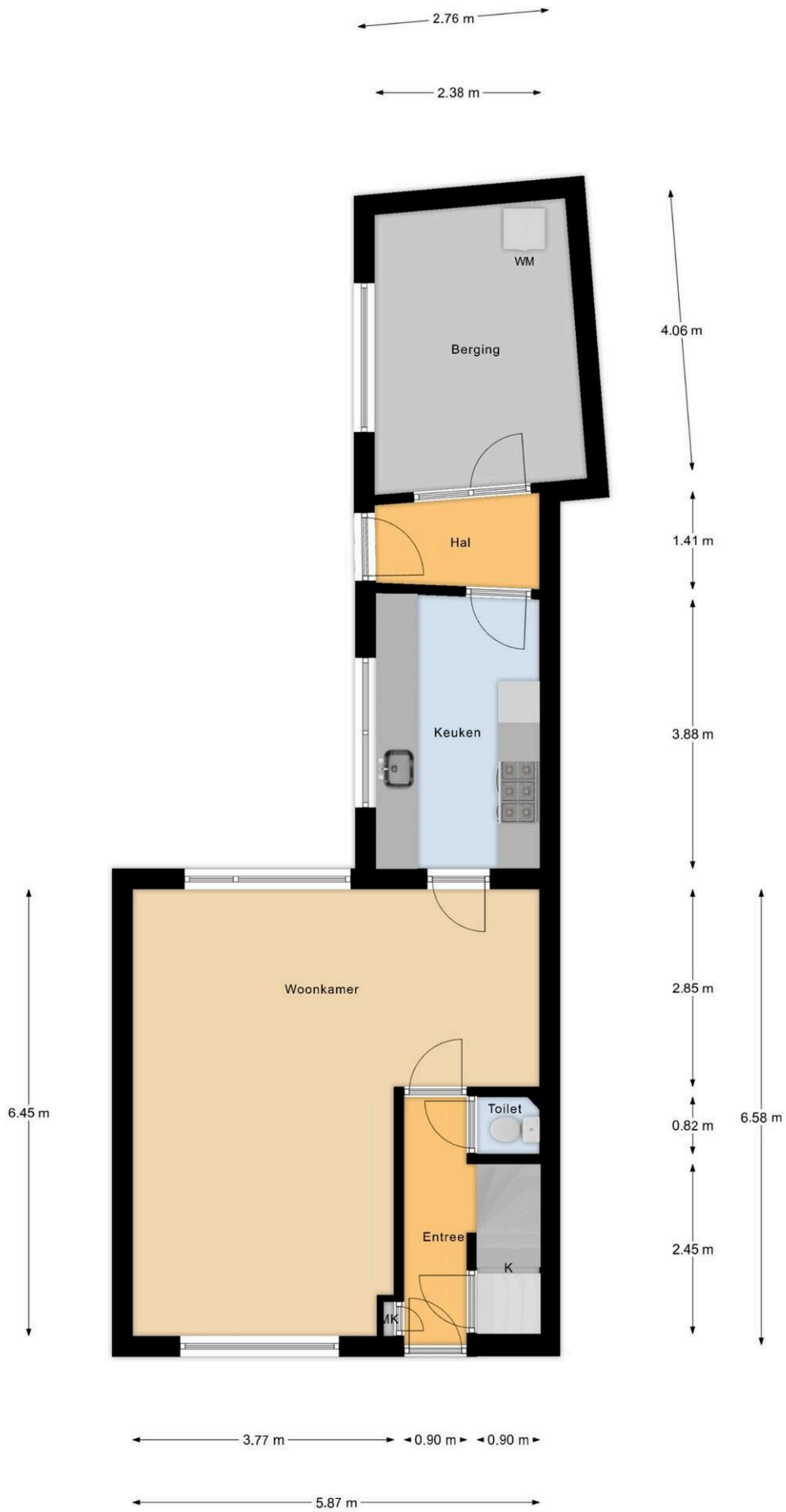




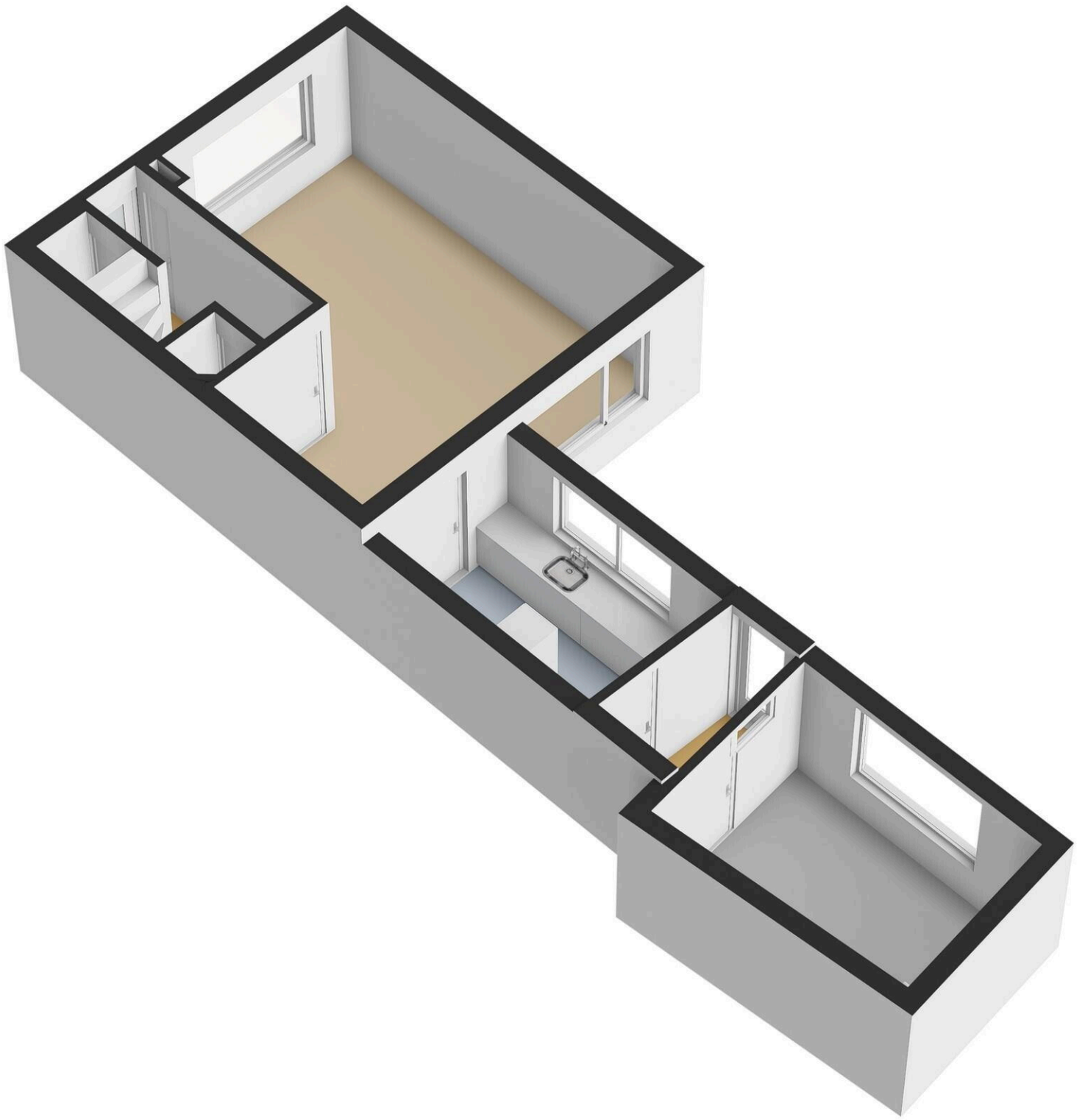


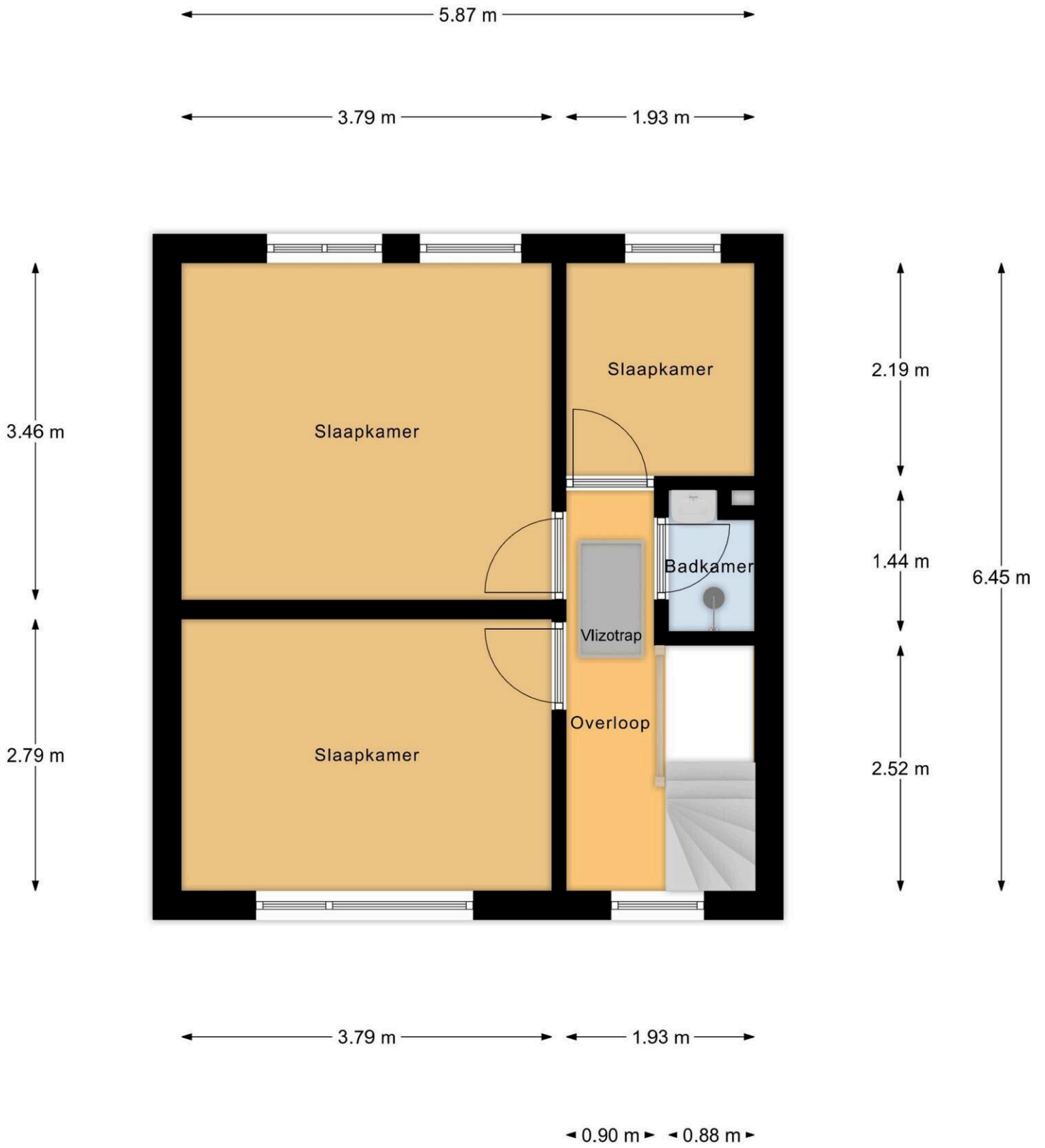




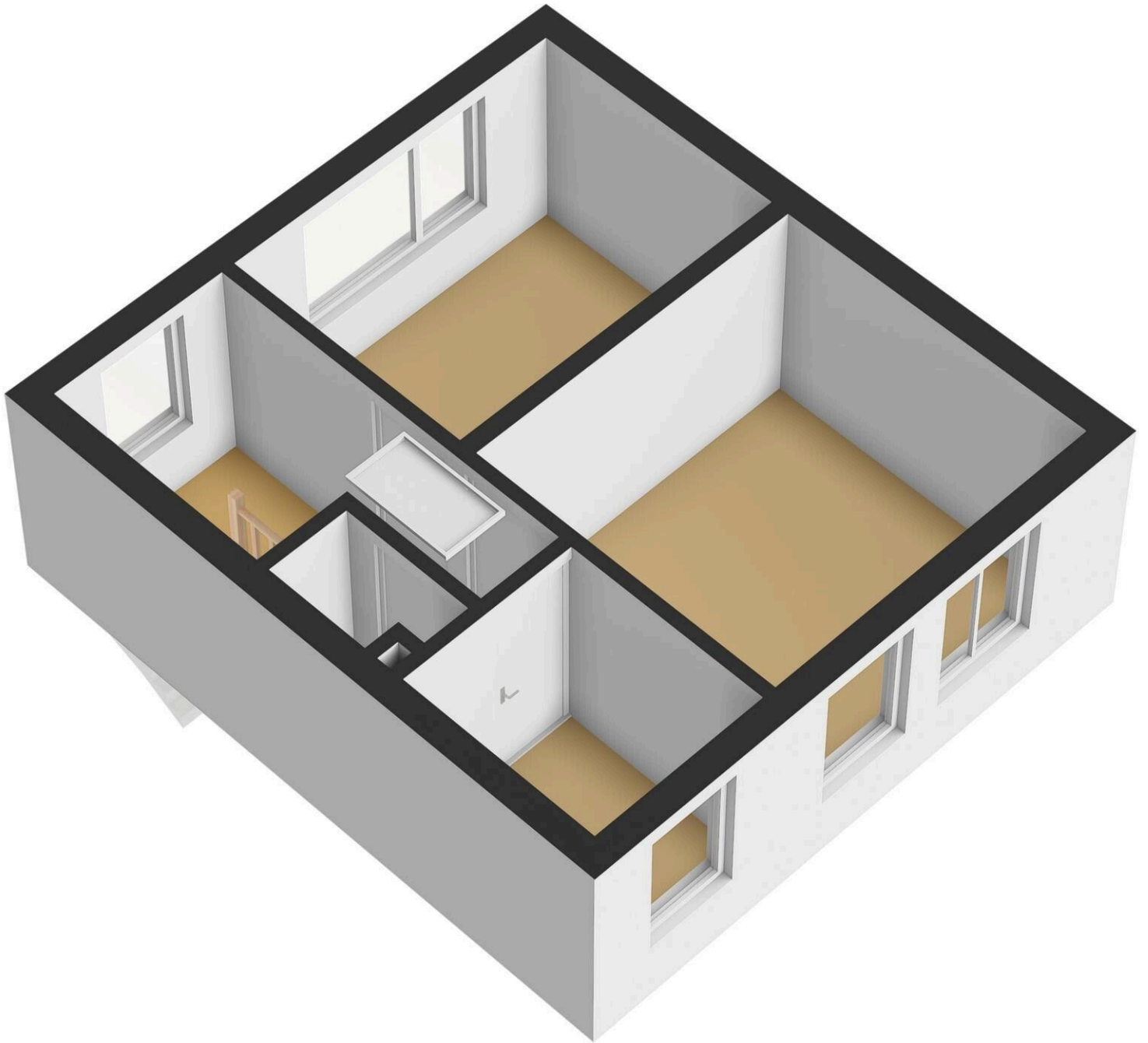


Begane Grond





1e Verdieping



Schoolstraat 5

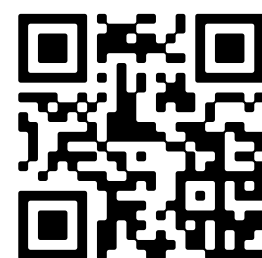
www.schoolstraat-5.nl



Bert Bimmel Makelaardij

Badhuisstraat 16
4381 LS, Vlissingen

www.bertbimmel.nl
0118 - 414 014



📱 Scan Mij!