

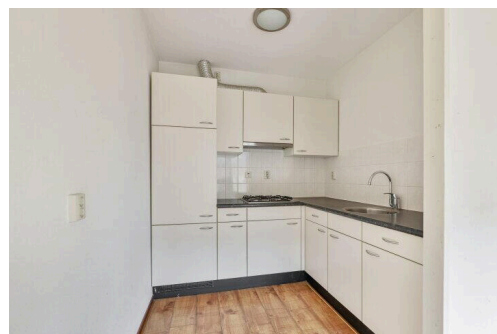
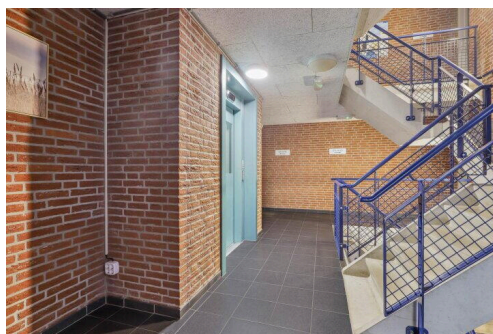
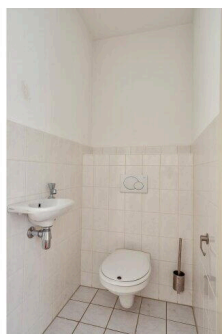
# Zevenaar

Schoolstraat 15 | Vraagprijs € 275.000 k.k.



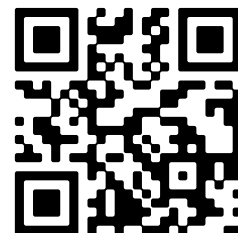
## BESCHIKBAAR

[WWW.SCHOOLSTRAAT15.NL](http://WWW.SCHOOLSTRAAT15.NL)



**Type object:** Galerijflat, appartement  
**Bouwjaar:** 2004  
**Woonoppervlakte:** 78 m<sup>2</sup>  
**Inhoud:** 246 m<sup>3</sup>  
**Aantal kamers:** 3 kamers (2 slaapkamers)  
**Website:** [www.schoolstraat15.nl](http://www.schoolstraat15.nl)

 **VAN HETEREN &  
ACTIEF MAKELAARS**



# Omschrijving

**Schoolstraat 15, 6901 HD Zevenaar**

Met de winkels letterlijk om de hoek ligt dit leuke en ruime 3-kamer hoekappartement van 78 m<sup>2</sup> met een groot terras en een eigen parkeerplek in de ondergelegen parkeerkelder!

Door de hoekligging heeft dit appartement een verrassende indeling wat speelsheid geeft aan de woning. Er zijn 2 slaapkamers waarvan 1 slaapkamer een schuifpui heeft naar het terras, deze kamer kun je dan ook makkelijk bij de woonkamer betrekken. De ruime woonkamer heeft een aparte eethoek en een fraai, grote raampartij waardoor je een leuk uitzicht hebt over de Schoolstraat.

Zodra je de deur uitloopt sta je midden in het centrum van Zevenaar en loop je zo naar de winkels, een gezellig terrasje, de supermarkt of de bushalte. Er is genoeg te doen in het levendige centrum van Zevenaar.

Zeker de moeite waard om een kijkje te komen nemen!

Indeling:

Afgesloten entree van het appartementencomplex met intercominstallatie, hierna kom je in een centrale hal van het complex. Hier is de toegang tot de appartementen, de lift en het trappenhuis.

Appartement:

Entree van het appartement in de hal. Vanuit de hal kom je eerst in de slaapkamer met hiernaast de badkamer. De toilet is apart gesitueerd in de hal en er is een bijkeuken/berging met de opstelling van de c.v. combiketel en de wtw installatie. Tevens bevindt zich hier de aansluiting t.b.v. de wasmachine. Aan het einde van de hal is de ruime woonkamer met een fraai uitzicht op de straat. De half open keuken is uitgevoerd met een L-vormig keukenblok. Grenzend aan de woonkamer is de 2e slaapkamer met schuifpui naar het terras. Het terras is ruim van opzet.

Bijzonderheden:

- Aantrekkelijk appartement gelegen in het centrum van Zevenaar;
- Het complex is voorzien van een lift;
- Het appartement heeft een eigen parkeerplaats in de parkeerkelder;
- De woning is goed geïsoleerd, heeft Energielabel A en het bouwjaar is 2004;
- Er zijn 2 slaapkamers en een ruime badkamer;
- Er is een royale woonkamer met half open keuken voorzien van een L-vormig keukenblok;
- Het geheel heeft een gezonde en actieve vereniging van eigenaren, de maandelijkse bijdrage bedraagt € 168,03;
- Diverse voorzieningen zijn op loopafstand.

## Kenmerken

Vraagprijs: € 275.000 k.k.

Aanvaarding: In overleg

Bijdrage ve: € 164 p/m

## Bouw

Object type: Galerijflat, appartement

Soort bouw: Bestaande bouw

Bouwjaar: 2004

Soort dak: Plat dak bedekt met bitumineuze dakbedekking

## Oppervlakte en inhoud

Woonoppervlakte: 78 m<sup>2</sup>

Inhoud: 246 m<sup>3</sup>

Externe bergruimte: 6 m<sup>2</sup>

Gebouwgebonden buitenruimte: 6 m<sup>2</sup>

## Indeling

Aantal kamers: 3 kamers (2 slaapkamers)

Aantal badkamers: 1 badkamer

Badkamervoorzieningen: Douche, wastafel

Aantal woonlagen: 1 woonlaag

Voorzieningen: Mechanische ventilatie, lift, schuifpui

## Energie

Energie label: A

Isolatie: Volledig geïsoleerd

Verwarming: Cv-ketel

Warm water: Cv-ketel

Cv ketel: Agpo combiketel gas gestookt uit 2004 (eigendom)

## Buitenruimte

Ligging: In centrum, in woonwijk, beschutte ligging

Balkon dakterras: Balkon

Tuin: Geen tuin

## Bergruimte

Schuur berging: Box

Soort parkeergelegenheid: Parkeergarage, op eigen terrein

## Garage

Soort garage: Parkeerplaats

## VvE Checklist

Inschrijving kvk: Ja

Jaarlijkse vergadering: Ja

Periodieke bijdrage: Ja, € 164 p/m

Reservefonds aanwezig: Ja

Onderhoudsplan: Ja

Opstalverzekering: Ja

# Op de kaart



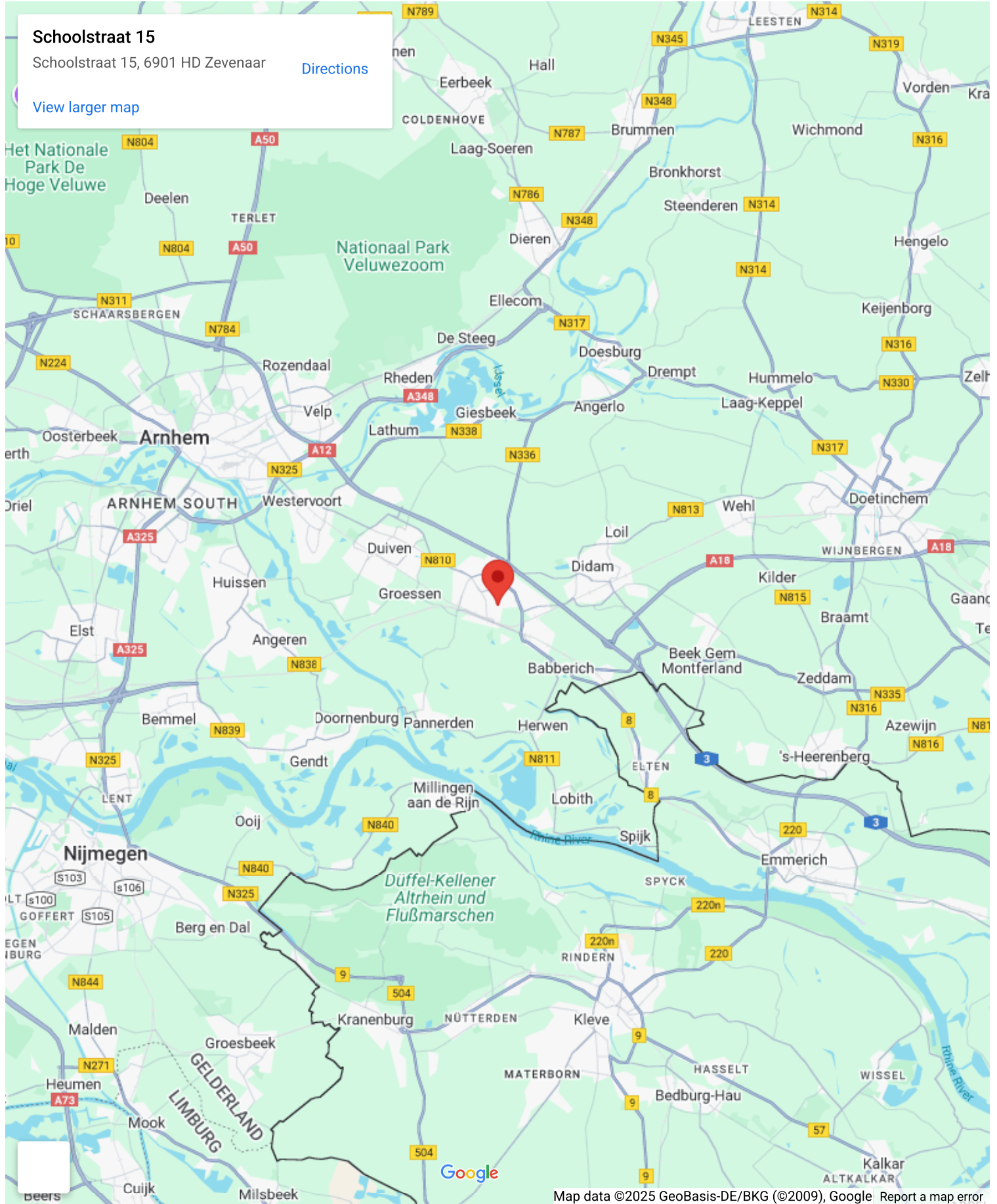
# Op de kaart

Schoolstraat 15

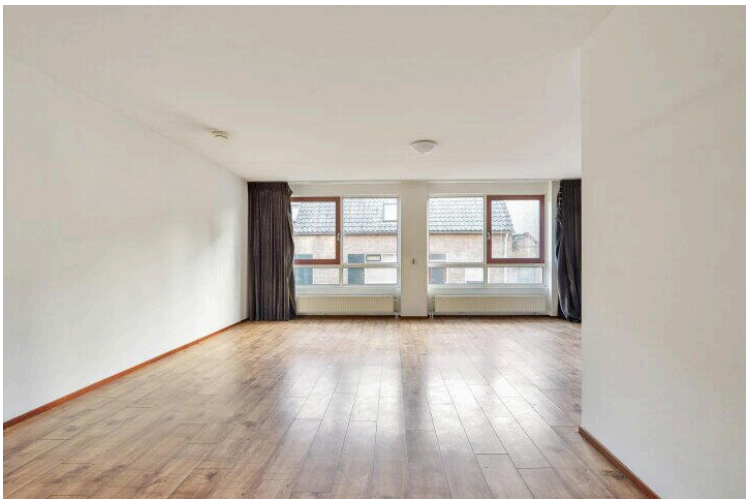
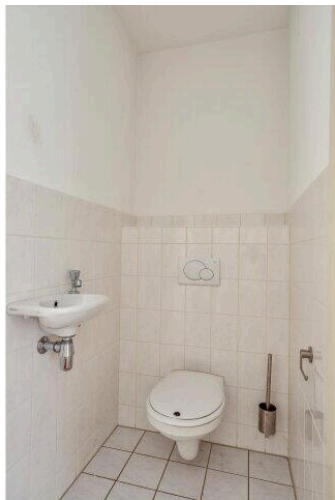
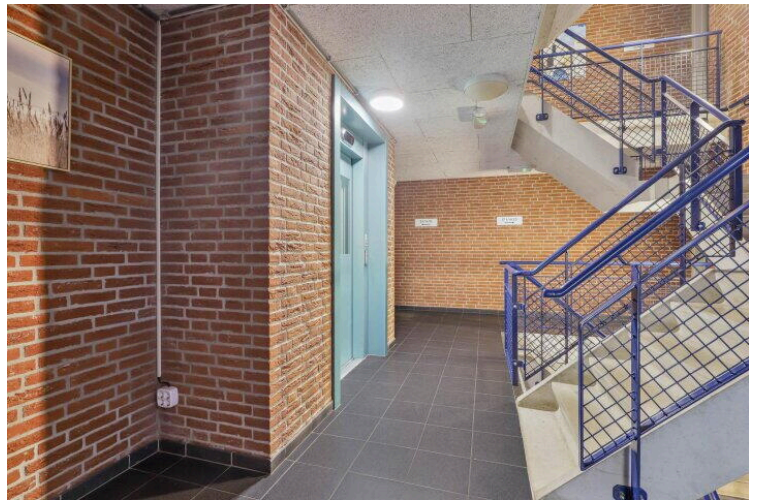
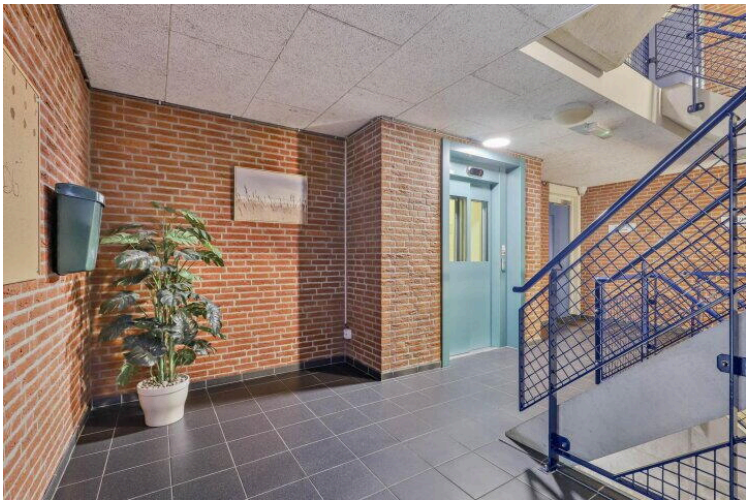
Schoolstraat 15, 6901 HD Zevenaar

[Directions](#)

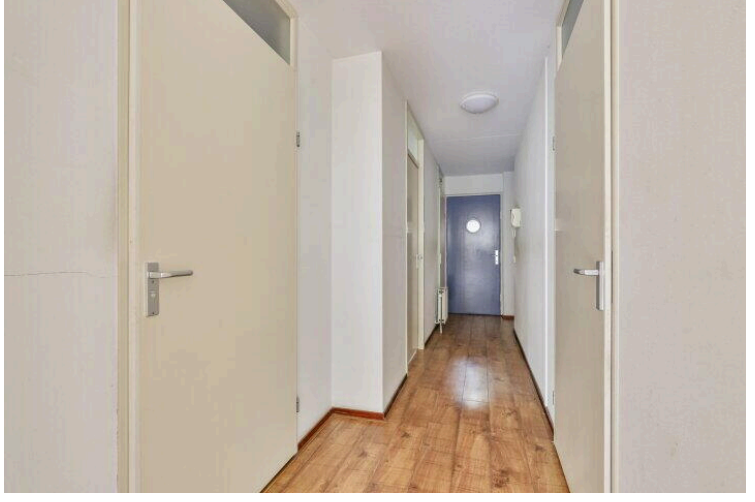
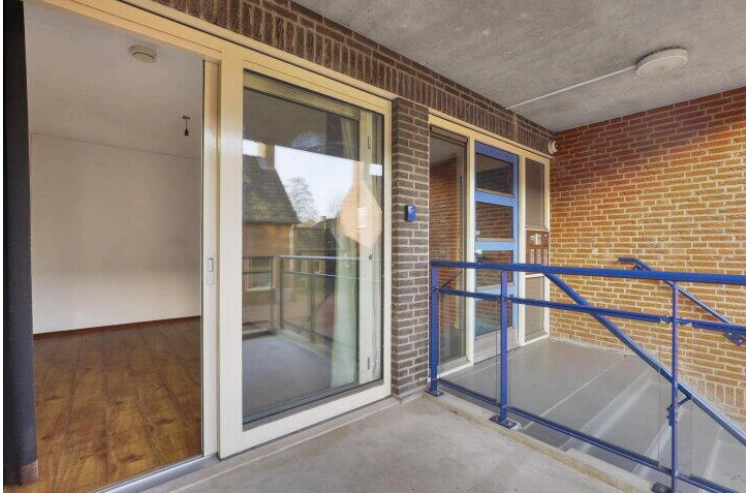
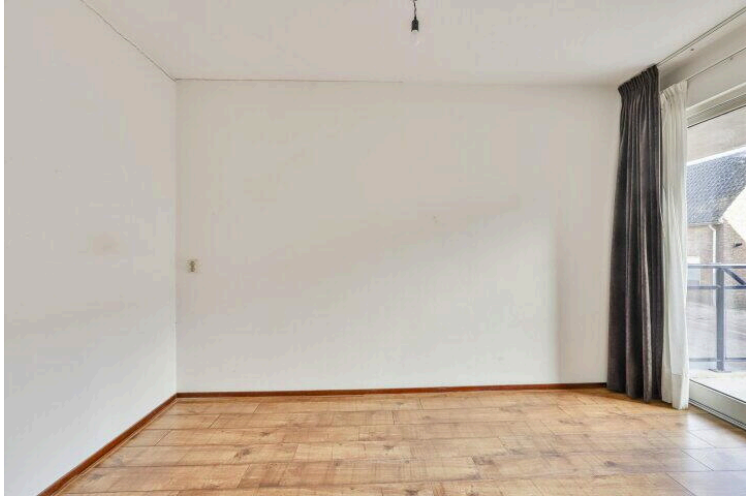
[View larger map](#)

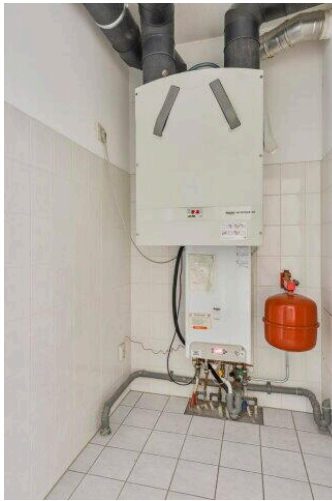
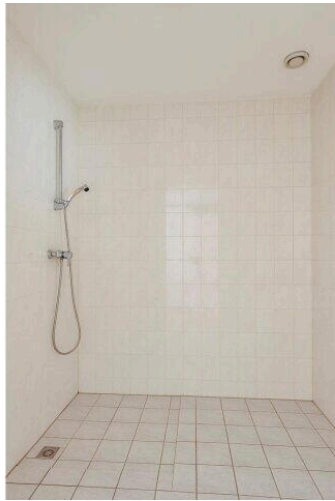


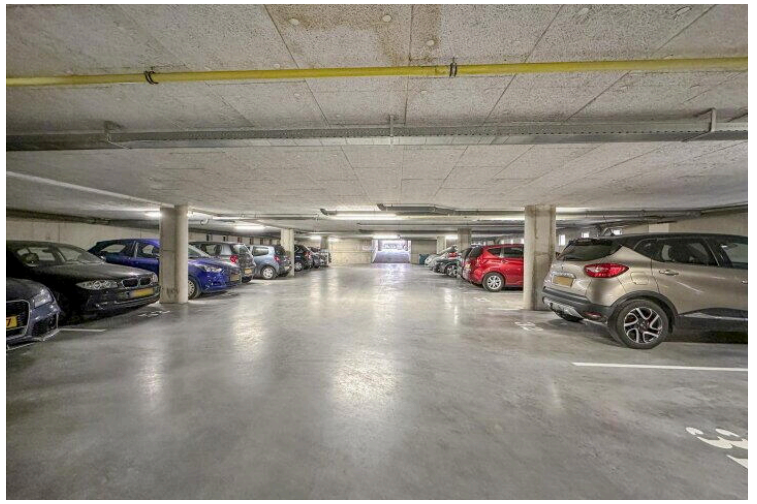
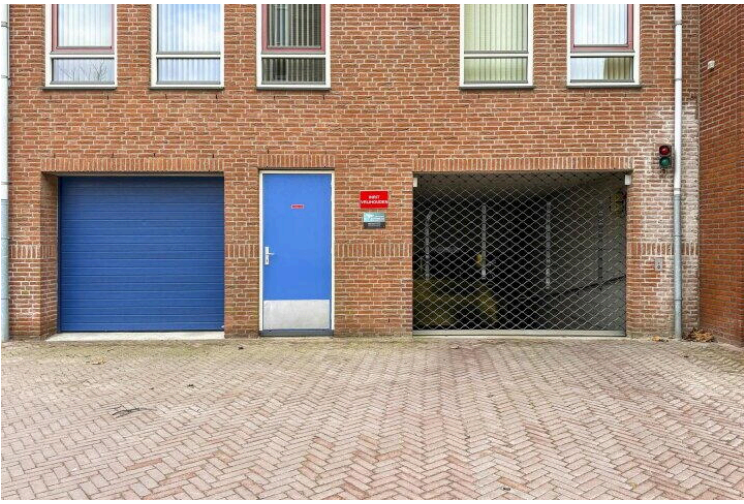












# Schoolstraat 15

[www.schoolstraat15.nl](http://www.schoolstraat15.nl)

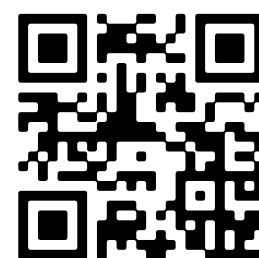


## Van Heteren & Actief Makelaars

Kronenburgpromenade 30  
6831 EA, Arnhem

[www.vhamakelaars.nl](http://www.vhamakelaars.nl)

026 - 323 11 33



📱 Scan Mij!