

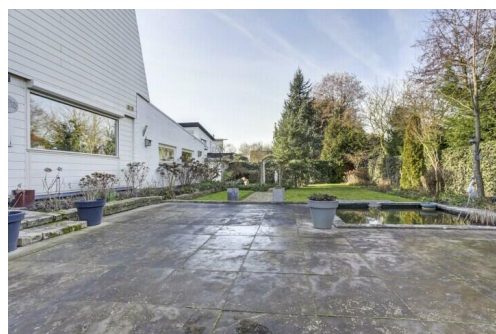
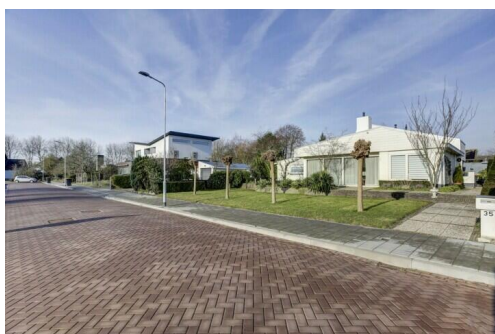
# Vlissingen

Schubertlaan 35 | Vraagprijs € 695.000 k.k.

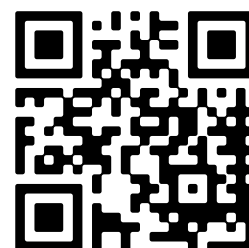


## TE KOOP

[WWW.SCHUBERTLAAN35.NL](http://WWW.SCHUBERTLAAN35.NL)



- Type object:** Bungalow, vrijstaande woning
- Bouwjaar:** 1976
- Woonoppervlakte:** 177 m<sup>2</sup>
- Perceeloppervlakte:** 967 m<sup>2</sup>
- Inhoud:** 657 m<sup>3</sup>
- Aantal kamers:** 7 kamers (4 slaapkamers)
- Website:** [www.schubertlaan35.nl](http://www.schubertlaan35.nl)



# Omschrijving

## **Schubertlaan 35, 4384 LM Vlissingen**

Aan de rand van de uiterst populaire woonwijk Paauwenburg staat deze fraaie semibungalow op een perceel van maar liefst 967 m<sup>2</sup>.

Dit deel van Paauwenburg is zeer gewild vanwege de ligging die grenst aan het buitengebied en op slechts enkele fietsminuten van het enige zuidwest-strand van Nederland. Daarnaast kenmerkt de wijk zich door een opvallend hoog voorzieningenniveau: u treft een breeds scala aan winkels, scholen en andere voorzieningen. Het Nollebos, de Boulevards en de binnenstad, het is allemaal binnen handbereik.

In 1976 is deze woning onder architectuur ontworpen en in de loop der jaren herhaaldelijk verbouwd, gerenoveerd en gemoderniseerd. De woning is levensloopbestendig maar heeft ook op de verdieping een extra slaapkamer en een tweede badkamer. Wat in het bijzonder opvalt is de heerlijke hoeveelheid daglicht die door de glaspuien naar binnen valt. Dat wordt ook nog eens versterkt door de lichte vloer-, wand- en plafondafwerking waardoor het in woonkamer en de keuken buitengewoon aangenaam vertoeven is.

De indeling:

Begane grond: entree; hal met meterkast; vestibule met toiletruimte en opgang naar de verdieping. Vanuit de hal is de eerste slaapkamer toegankelijk. Vervolgens betreedt u de living met een oppervlakte van ruim 50 m<sup>2</sup> visueel verdeeld door een tweezijdige haardpartij. Aan de woonkamer gekoppelde keuken van ook nog eens 15 m<sup>2</sup> met een mooi zicht op de achtertuin. Aan de keuken is een praktische bijkeuken verbonden waar provisie en witgoed plaats heeft gekregen. De slaapvleugel is uitgevoerd met twee ruim bemeten slaapkamers, een werkkamer en een fraai verbouwde, moderne badkamer.

Verdieping: vaste trap naar de opbouw, uitgevoerd met een grote logeerkamer, een 2e badkamer en een praktische binnen-berging waar ook de CV ketel is geplaatst.

Deze woning verkeert in een uitstekende conditie en heeft een (relatief) goede verduurzaming ondergaan, energielabel C.

Ondanks de grootte van 177 m<sup>2</sup> woonoppervlak zijn de energiekosten dus prima te beheersen en eenvoudig nog beter te maken omdat op het dakvlak ruimte genoeg is om meer zonnepanelen te plaatsen dan de 12 die er nu al op liggen.

De woning ligt uitstekend op de kavel met een 10 meter diepe voortuin en een achtertuin van 13 bij 28 meter. Fraai aangelegd maar u kunt met uw eigen creativiteit aanpassen wat u maar wilt. In de tuin staan twee houten blokhutten, een diepe garage en opstelplaats voor twee auto's.

Een werkelijk unieke kans om fantastisch te wonen op deze heerlijke locatie.

Voor meer informatie verwijzen wij u graag naar onze website. Hier vindt u een uitgebreide presentatie van deze woning. Voor het plannen van een bezichtiging, neem contact op met Bert Bimmel Makelaardij (0118-414014) en wij geven u graag een rondleiding in de woning.

## Overdracht

Vraagprijs:	€ 695.000 k.k.
Aanvaarding:	In overleg

## Bouw

Object type:	Bungalow, vrijstaande woning
Soort bouw:	Bestaande bouw
Bouwjaar:	1976
Soort dak:	Lessenaardak bedekt met bitumineuze dakbedekking


## Oppervlakte en inhoud

Woonoppervlakte:	177 m <sup>2</sup>
Perceeloppervlakte:	967 m <sup>2</sup>
Inhoud:	657 m <sup>3</sup>
Externe bergruimte:	20 m <sup>2</sup>

## Indeling

Aantal kamers:	7 kamers (4 slaapkamers)
Aantal badkamers:	2 badkamers
Badkamervoorzieningen:	Ligbad, toilet, douche, wastafelmeubel douche, wastafel
Aantal woonlagen:	2 woonlagen
Voorzieningen:	Zonnepanelen

## Energie

Energielabel:	
Isolatie:	Dakisolatie, muurisolatie, vloerisolatie
Verwarming:	Cv-ketel, vloerverwarming gedeeltelijk, gashaard
Warm water:	Cv-ketel
Cv ketel:	Remeha combiketel gas gestookt uit 2017 (eigendom)



## **Buitenruimte**

Ligging: Aan rustige weg, in woonwijk  
Tuin: Tuin rondom

## **Bergruimte**

Schuur berging: Vrijstaande houten berging  
Voorzieningen schuur: Voorzien van elektra  
Soort parkeergelegenheid: Op eigen terrein

## **Garage**

Soort garage: Vrijstaand steen  
Capaciteit garage: 1 auto  
Voorzieningen garage: Elektra, elektrische deur  
Isolatie garage: Dakisolatie

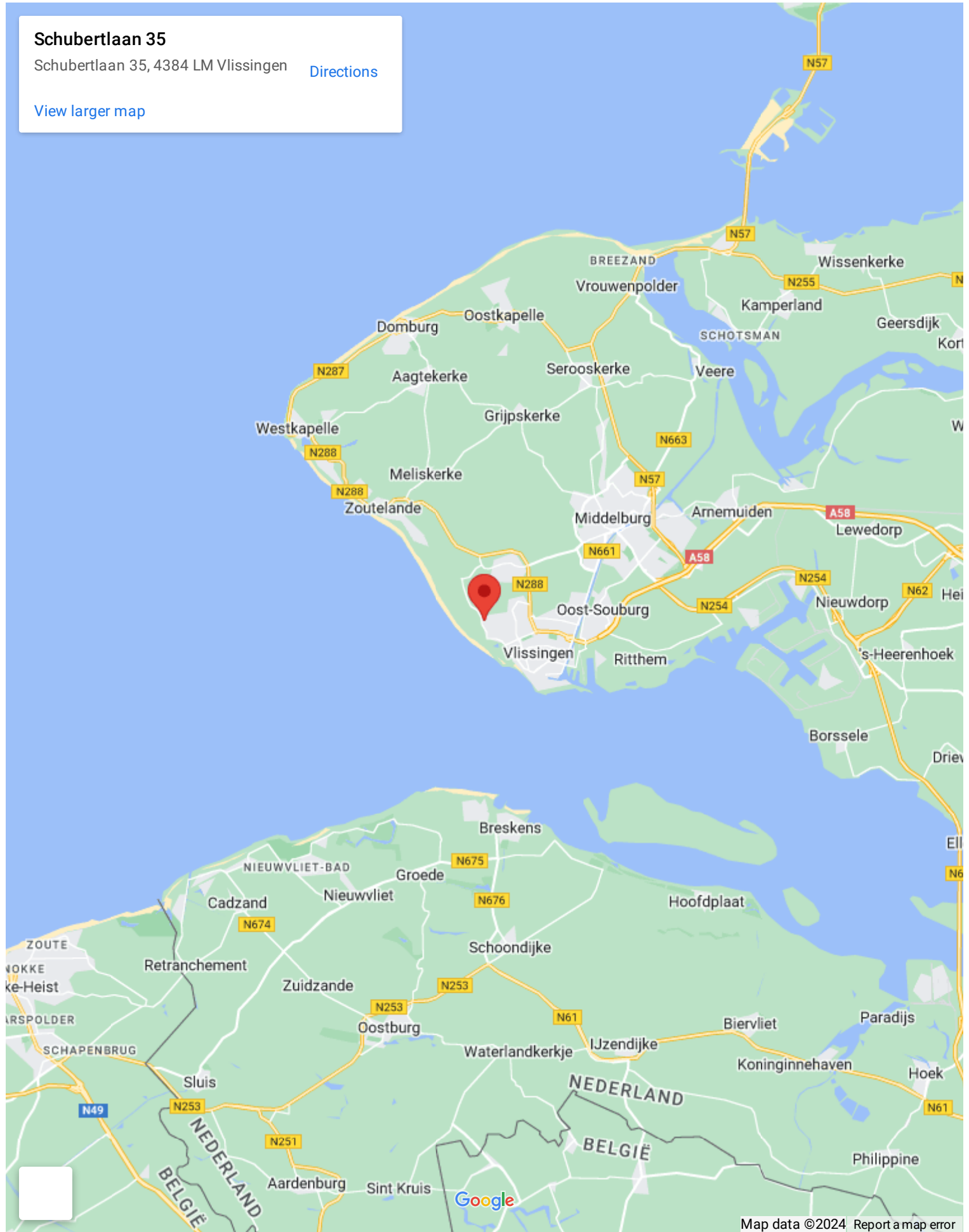
# Op de kaart

# Op de kaart

## Schubertlaan 35

Schubertlaan 35, 4384 LM Vlissingen [Directions](#)

[View larger map](#)









































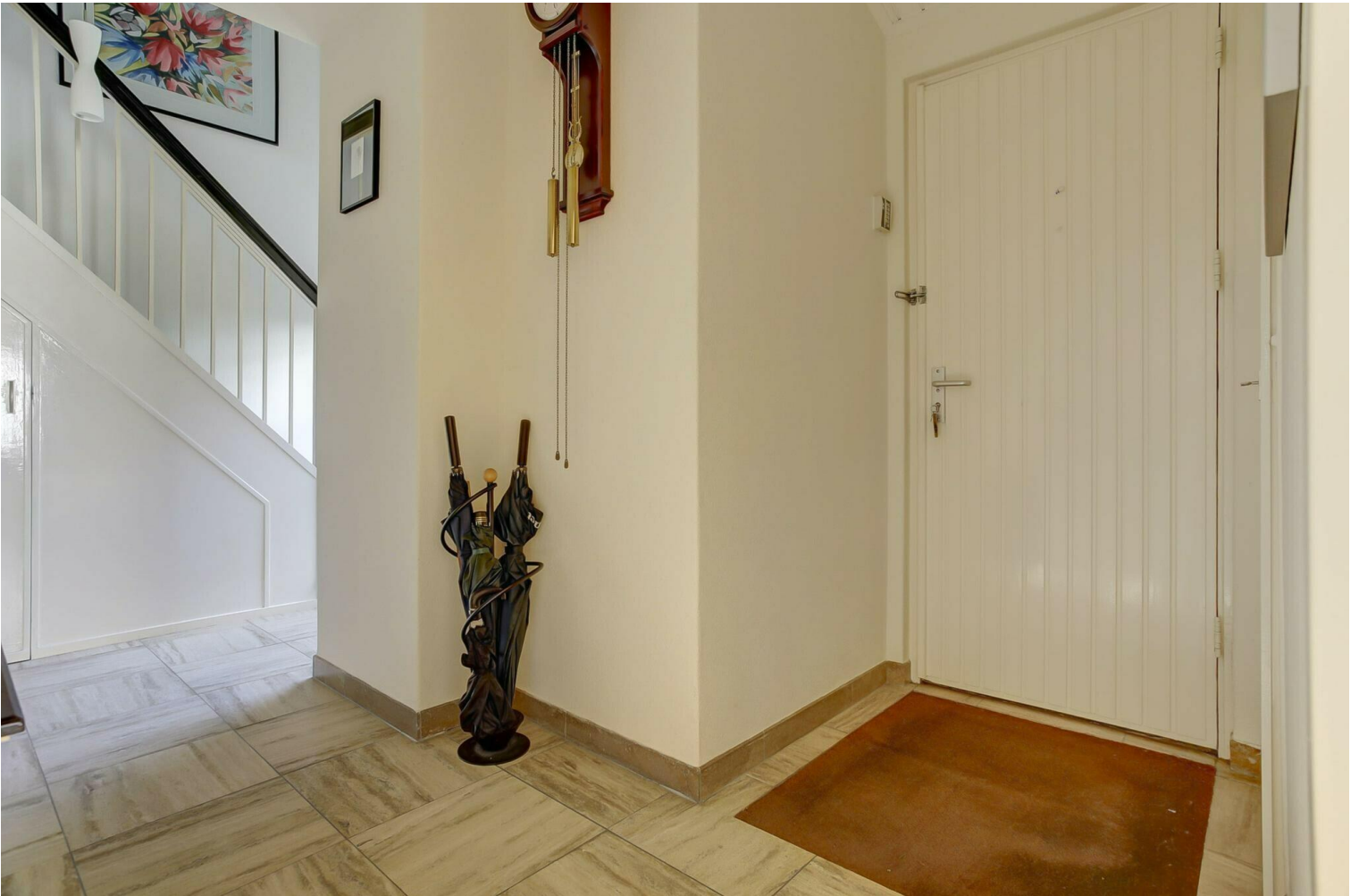
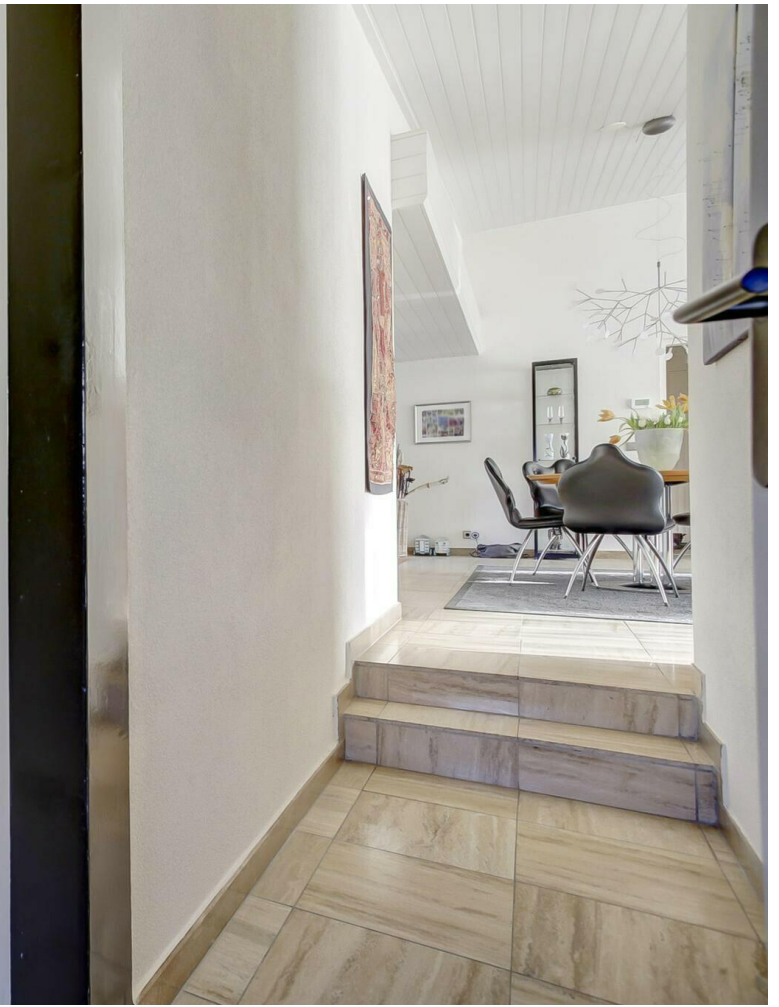




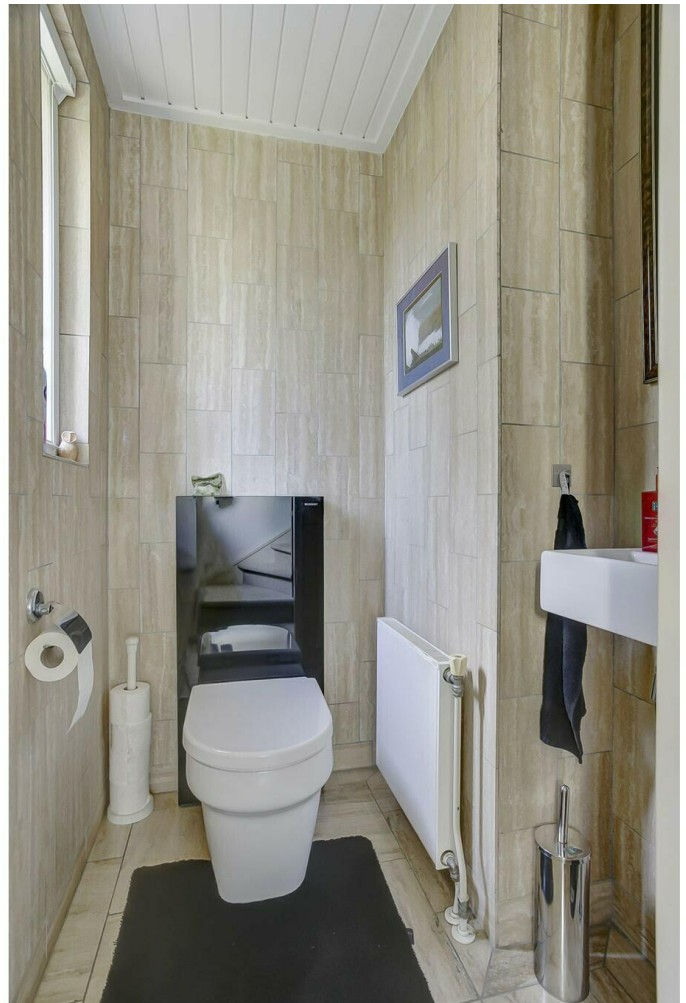
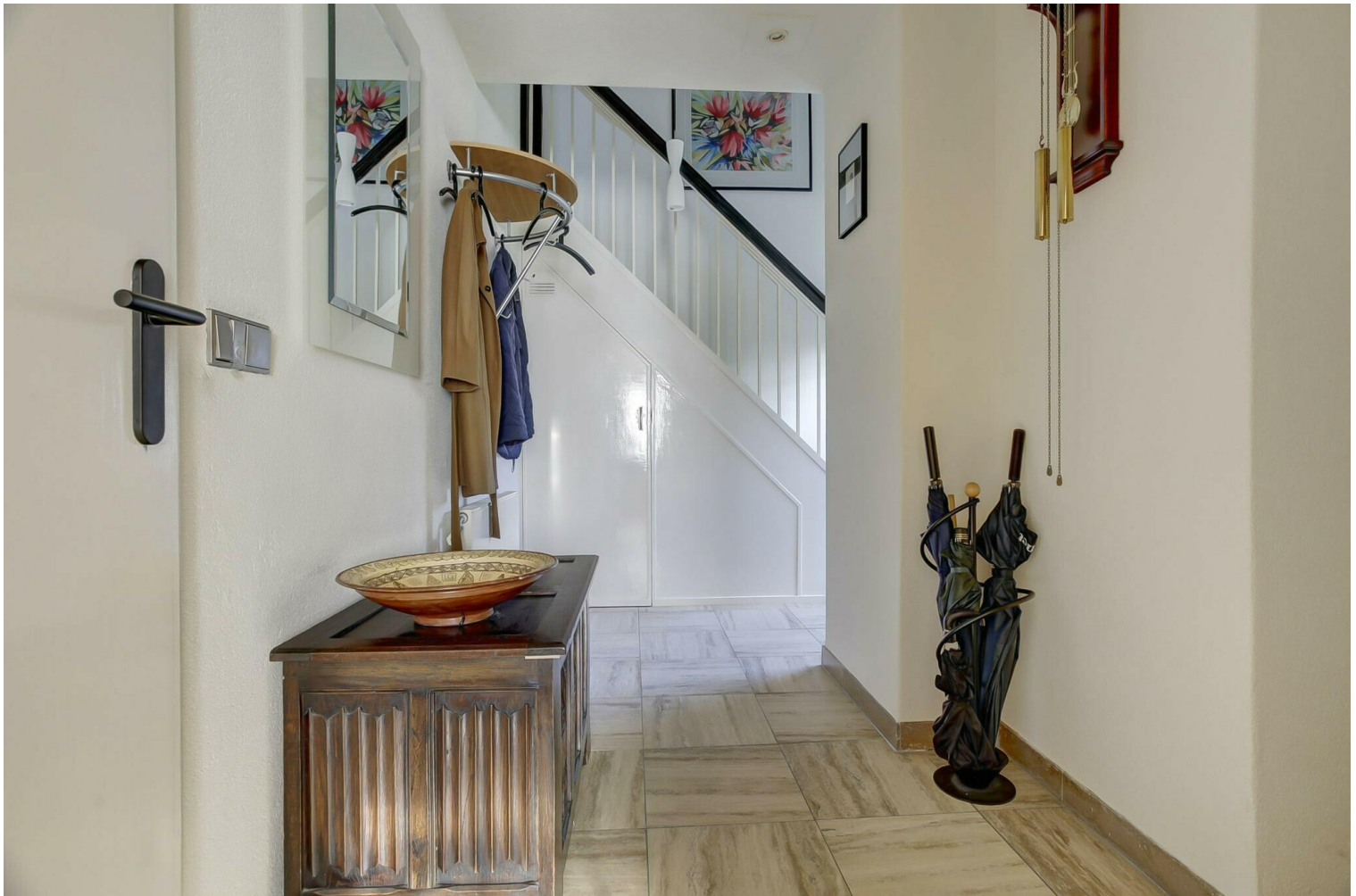












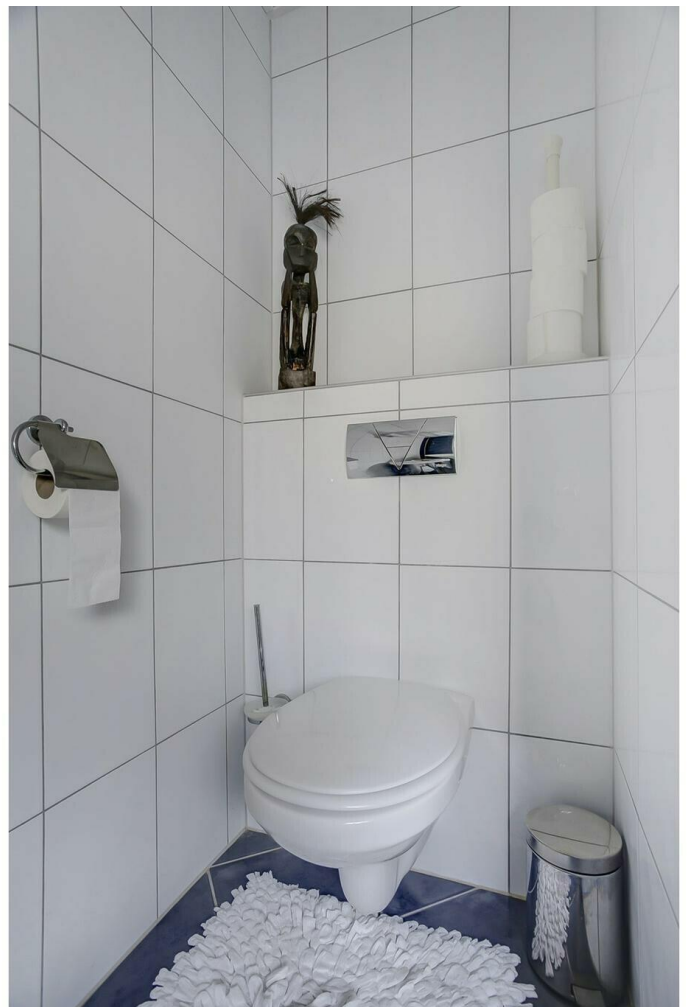












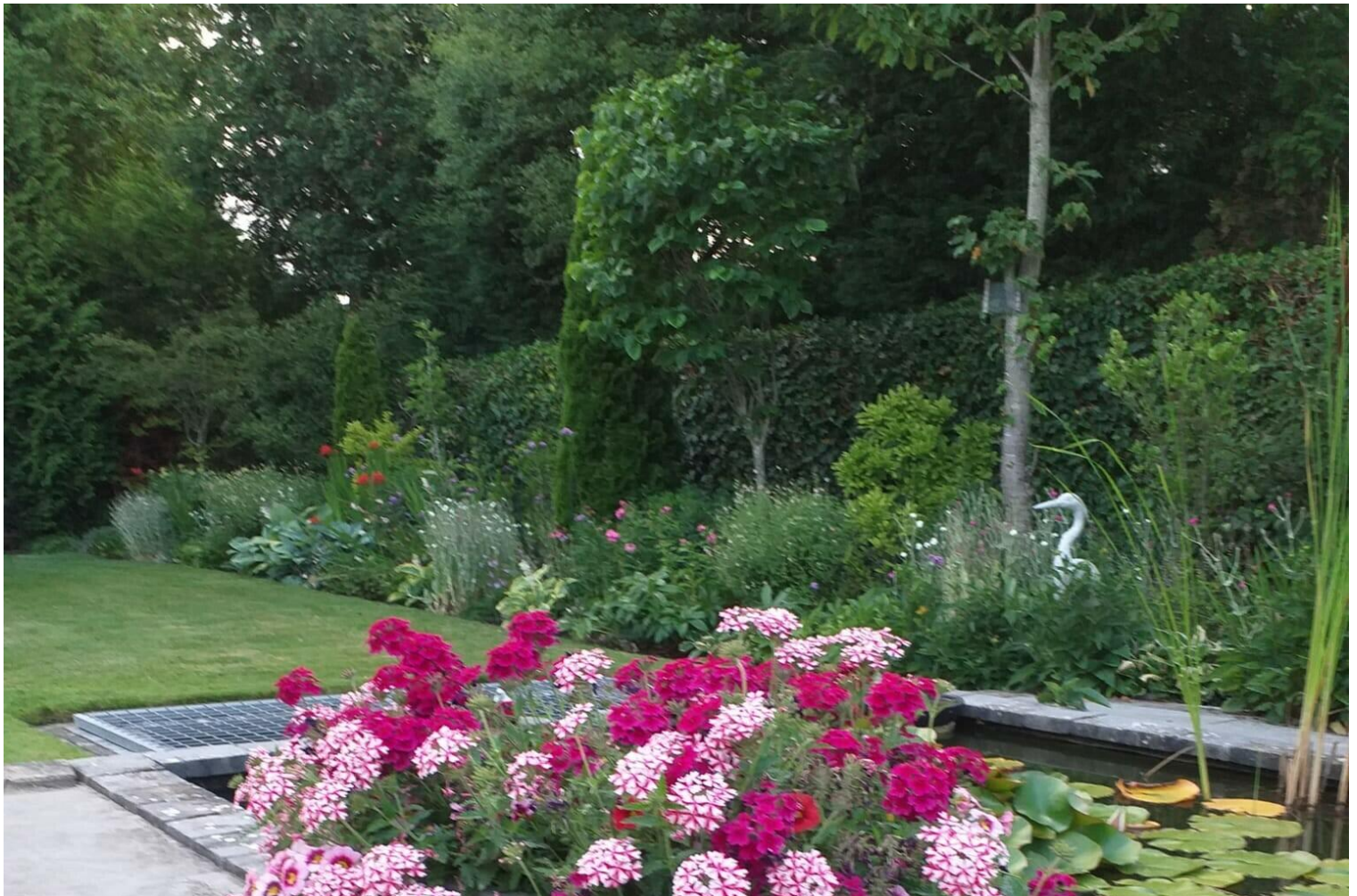




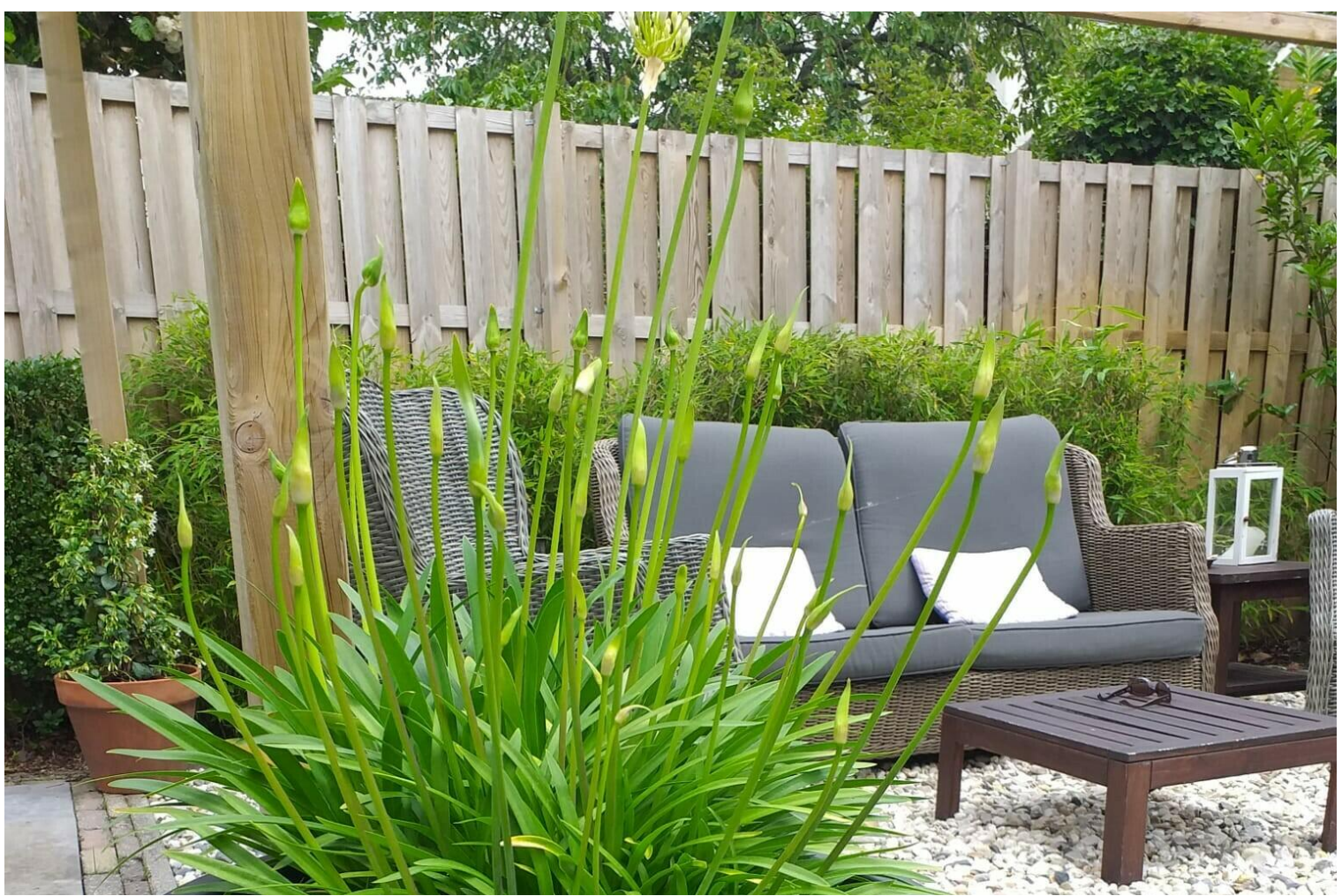


















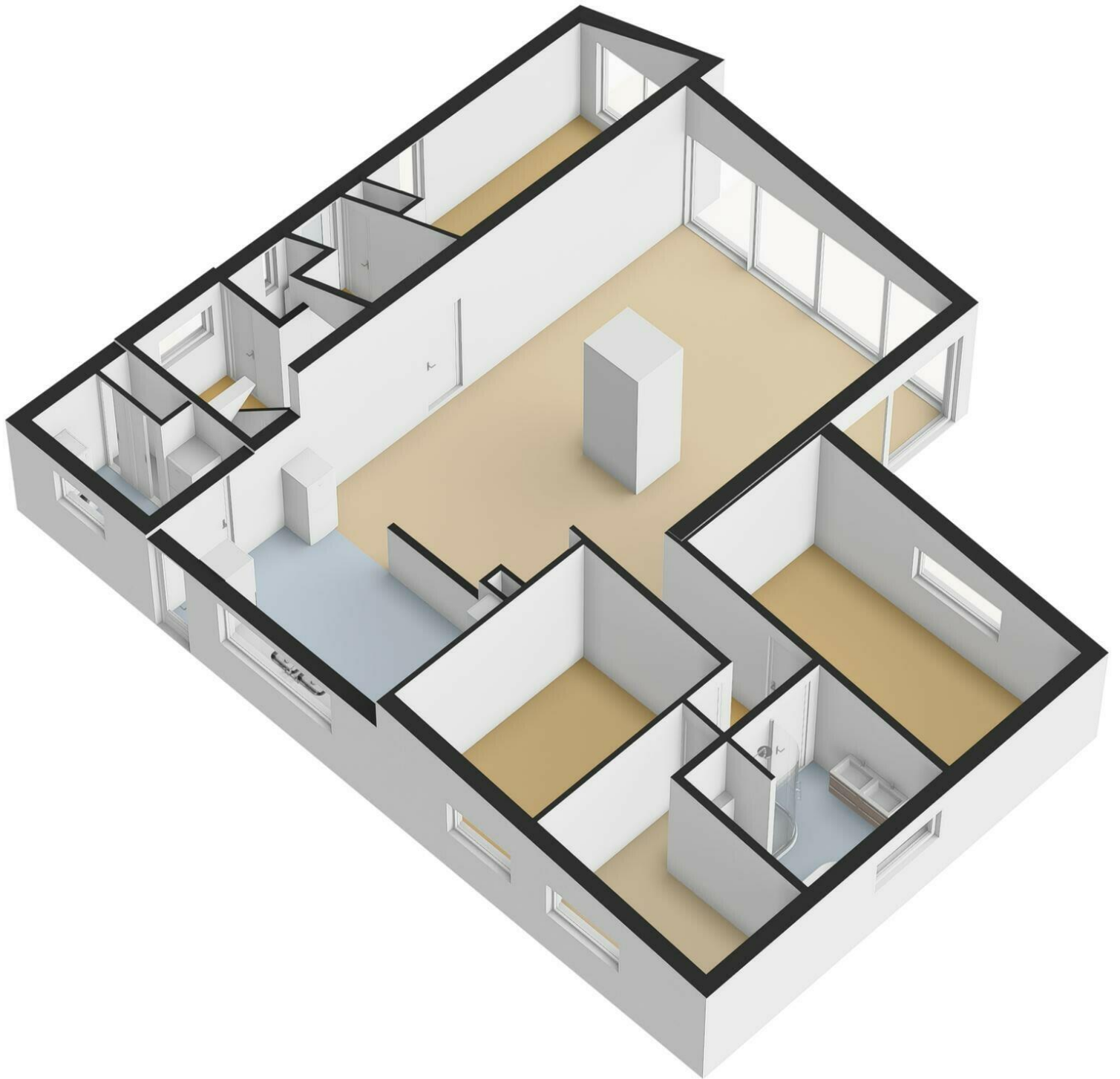






Begane Grond

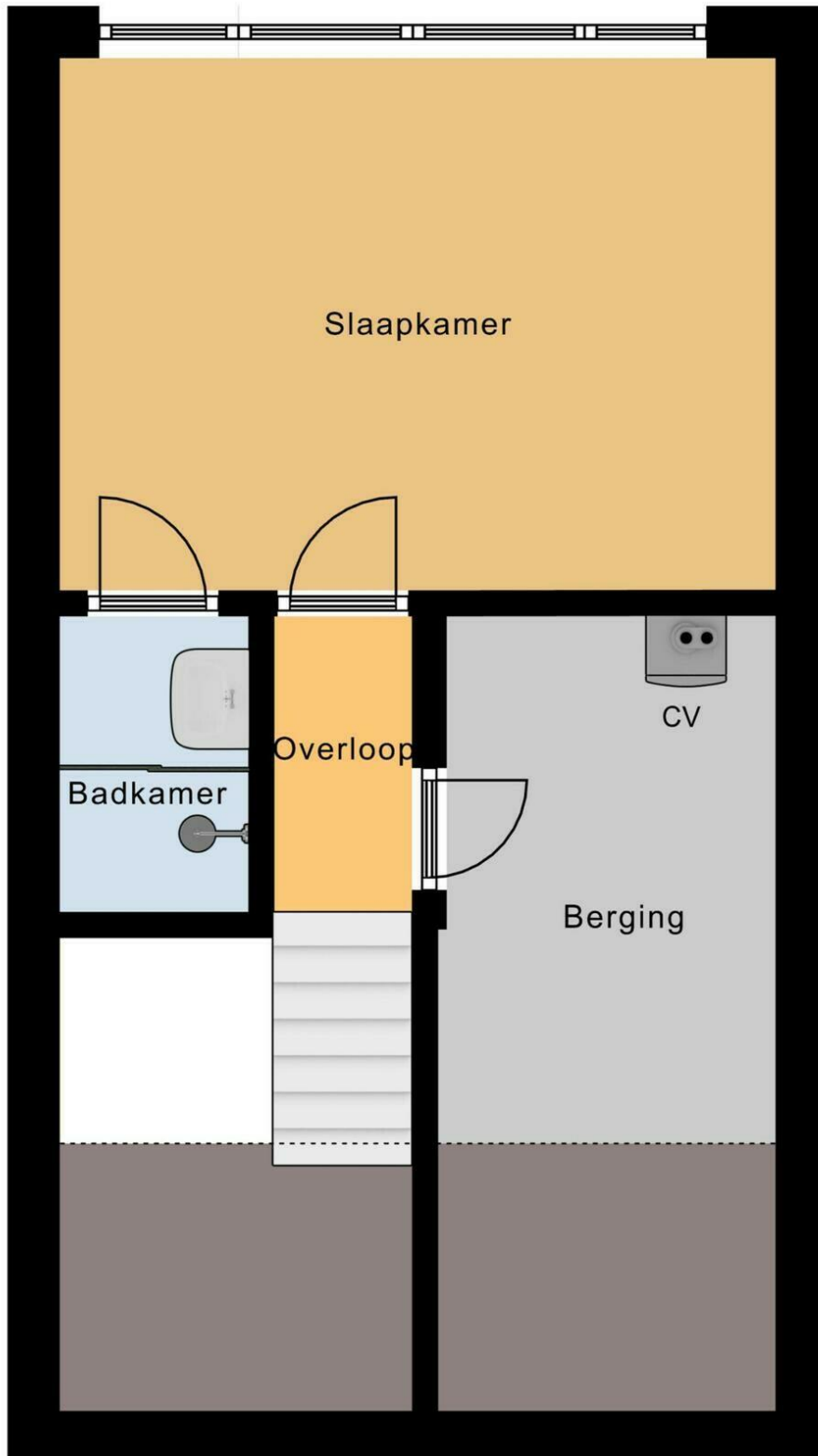






4.11 m

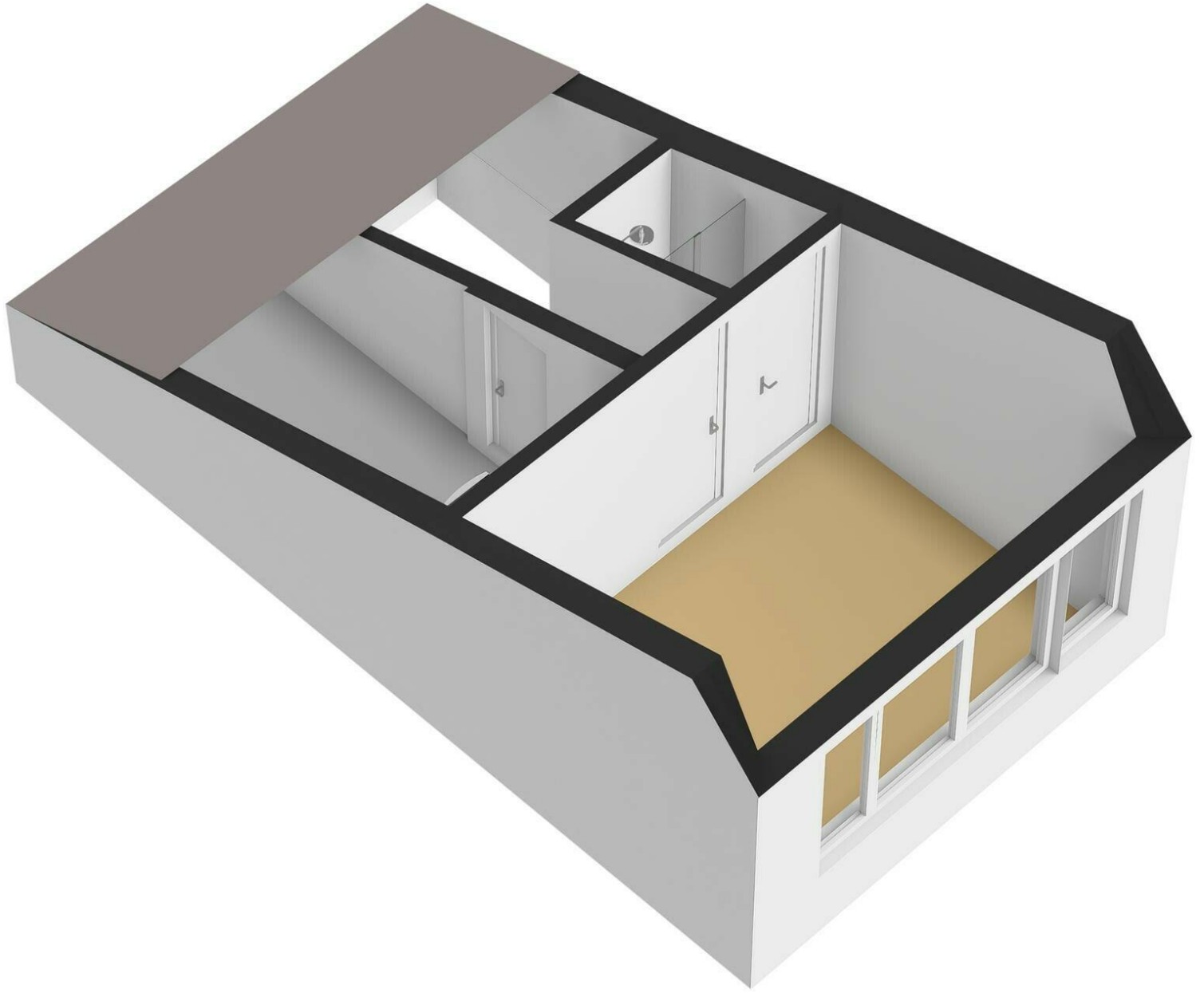
4.88 m



4.58 m

1e Verdieping







# Schubertlaan 35

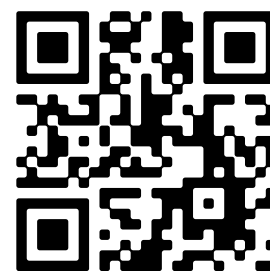
[www.schubertlaan35.nl](http://www.schubertlaan35.nl)



## Bert Bimmel Makelaardij

Badhuisstraat 16  
4381 LS, Vlissingen

[www.bertbimmel.nl](http://www.bertbimmel.nl)  
0118 - 414 014



Scan Mij!