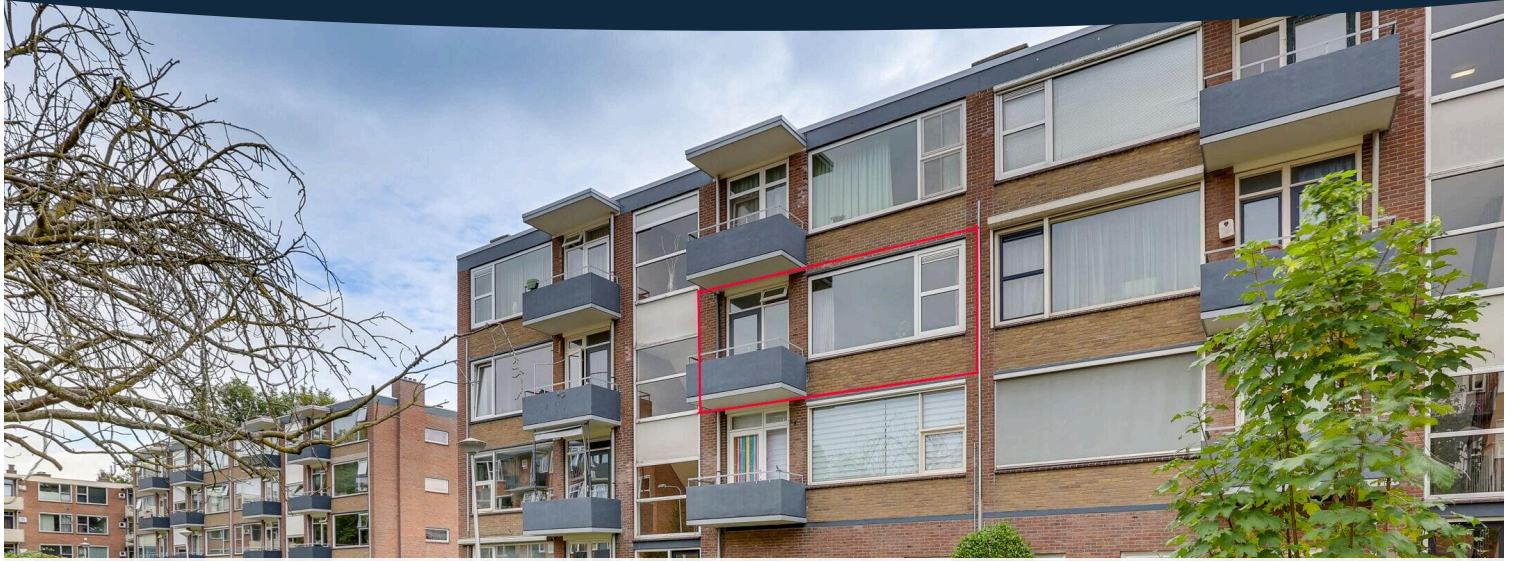


# Zwolle

Schutkenstraat 40 | Vraagprijs € 292.500 k.k.

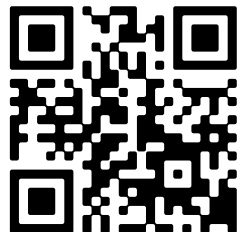


## BESCHIKBAAR

[WWW.SCHUTKENSTRAAT40.NL](http://WWW.SCHUTKENSTRAAT40.NL)



- Type object:** Portiekflat (appartement)  
**Bouwjaar:** 1964  
**Woonoppervlakte:** 67 m<sup>2</sup>  
**Inhoud:** 218 m<sup>3</sup>  
**Aantal kamers:** 3 kamers (2 slaapkamers)  
**Website:** [www.schutkenstraat40.nl](http://www.schutkenstraat40.nl)



# Omschrijving

**Schutkenstraat 40, 8022 CS Zwolle**

\*\*\*WONINGWEBSITE\*\*\*

Deze woning heeft een eigen website met extra informatie. Download de brochure en klik op de link om direct naar de website te gaan!

**SFEERVOL APPARTEMENT NABIJ HET CENTRUM VAN ZWOLLE!**

In een groene en rustige omgeving, op korte afstand van de binnenstad en de winkelstrip aan de Hogenkampsweg, ligt dit nette en ruime 3-kamer appartement op de tweede verdieping met vrij uitzicht.

De lichte en ruime woonkamer vormt het hart van de woning en ademt een sfeervolle uitstraling. Verder zijn er twee slaapkamers, een keuken met inbouwapparatuur (2021), een moderne badkamer (2024) en twee balkons op zowel het oosten als het westen. Zo kan je op ieder moment van de dag genieten van de zon of schaduw. Op de begane grond vind je een eigen berging.

Het appartement maakt deel uit van een kleinschalig complex met veel groen rondom, wat zorgt voor een prettige en ontspannen woonomgeving. Op loopafstand liggen Park de Hogenkamp, winkels, supermarkten en het openbaar vervoer.

Daarnaast ben je binnen enkele minuten in het bruisende centrum, bij het station of op de uitvalswegen richting de A28.

Het kleinschalige complex wordt professioneel beheerd door een actieve en financieel gezonde VvE en heeft recent diverse verduurzamingsmaatregelen ondergaan, waaronder spouwmuurisolatie (2023), renovatie van balkons en voegwerk (2024) en een vernieuwd, geïsoleerd dak (2024). Het appartement beschikt daarnaast over isolatieglas.

\*\*\*HIGHLIGHTS\*\*\*

- Groene en rustige ligging
- Nabij centrum en alle voorzieningen
- Vrij uitzicht
- Sfeervol en goed onderhouden
- Twee slaapkamers en twee balkons
- Keuken vernieuwd in 2021
- Moderne badkamer uit 2024
- Eigen berging
- Gratis parkeren (met laadpalen)
- Actieve, financieel gezonde VvE
- Maandelijkse VvE-bijdrage € 175,-

## Kenmerken

|               |                    |
|---------------|--------------------|
| Vraagprijs:   | € 292.500 k.k.     |
| Aanvaarding:  | In overleg         |
| Bijdrage vve: | € 175,00 per maand |

## Bouw

|              |                           |
|--------------|---------------------------|
| Object type: | Portiekflat (appartement) |
| Soort bouw:  | Bestaande bouw            |
| Bouwjaar:    | 1964                      |

## Oppervlakte en inhoud

|                              |                    |
|------------------------------|--------------------|
| Woonoppervlakte:             | 67 m <sup>2</sup>  |
| Inhoud:                      | 218 m <sup>3</sup> |
| Externe bergruimte:          | 6 m <sup>2</sup>   |
| Gebouwgebonden buitenruimte: | 5 m <sup>2</sup>   |

## Indeling

|                   |                                          |
|-------------------|------------------------------------------|
| Aantal kamers:    | 3 kamers (2 slaapkamers)                 |
| Aantal badkamers: | 1 badkamer en 1 apart toilet             |
| Aantal woonlagen: | 1 woonlaag                               |
| Voorzieningen:    | Glasvezelkabel en natuurlijke ventilatie |

## Energie

|               |                                                                 |
|---------------|-----------------------------------------------------------------|
| Energielabel: | B                                                               |
| Isolatie:     | Dubbel glas en muurisolatie                                     |
| Verwarming:   | Cv-ketel                                                        |
| Warm water:   | Cv-ketel                                                        |
| Cv ketel:     | Nefit smartline hr (gas gestookt combiketel uit 2005, eigendom) |

## Buitenruimte

|                   |                                               |
|-------------------|-----------------------------------------------|
| Ligging:          | Aan rustige weg, in woonwijk en vrij uitzicht |
| Balkon dakterras: | Balkon aanwezig                               |

## Bergruimte

Schuur berging:

Inpandig

Soort parkeergelegenheid:

Op eigen terrein en openbaar parkeren

## VvE Checklist

Inschrijving kvk:

Ja

Jaarlijkse vergadering:

Ja

Periodieke bijdrage:

Ja (€ 175,00 per maand)

Reservefonds aanwezig:

Ja

Onderhoudsplan:

Ja

Opstalverzekering:

Ja

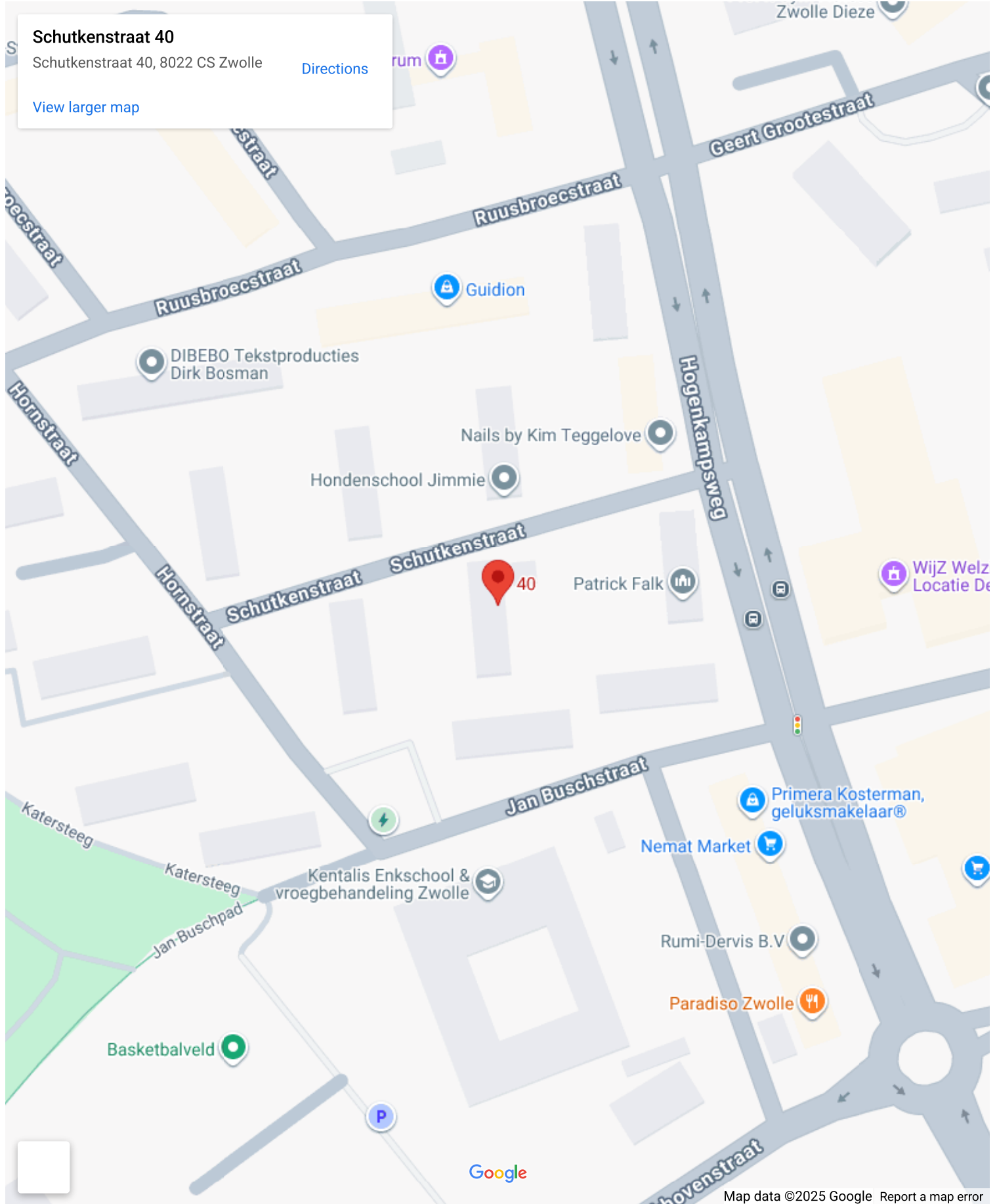
# Op de kaart

## Schutkenstraat 40

Schutkenstraat 40, 8022 CS Zwolle

[Directions](#)

[View larger map](#)



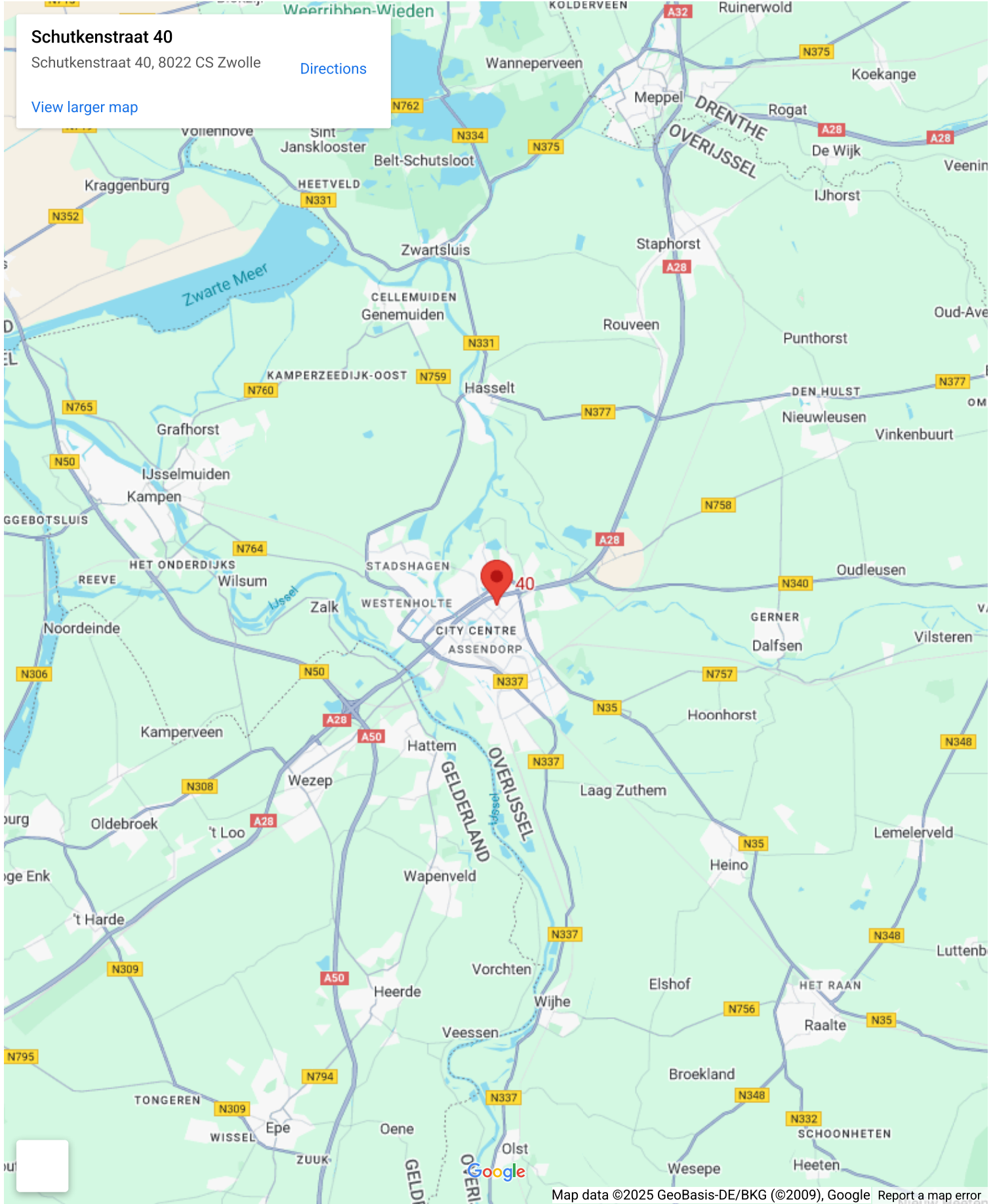
# Op de kaart

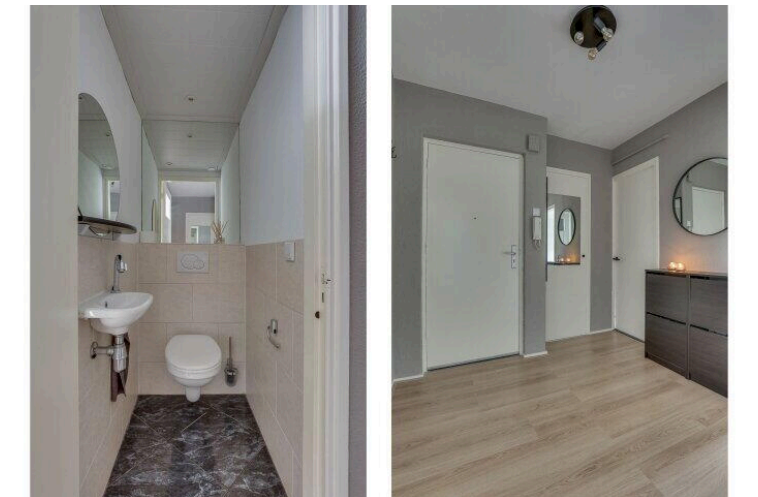
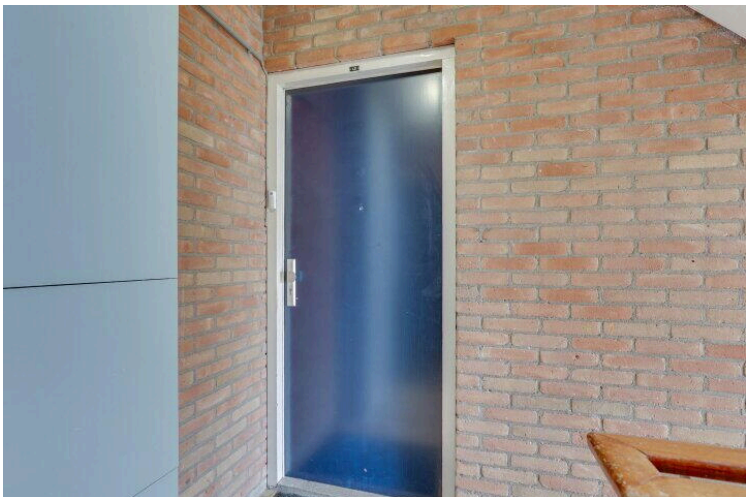
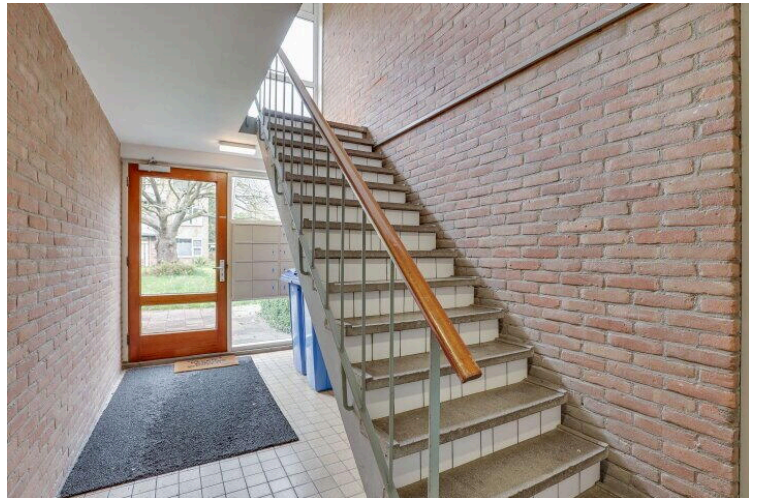
Schutkenstraat 40

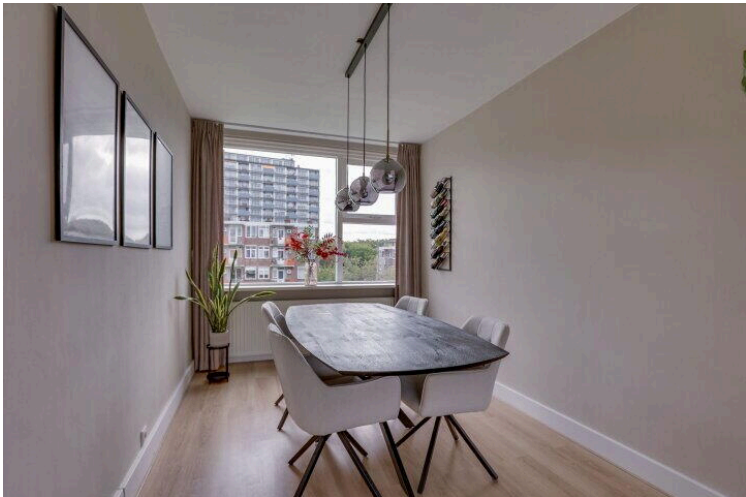
Schutkenstraat 40, 8022 CS Zwolle

[Directions](#)

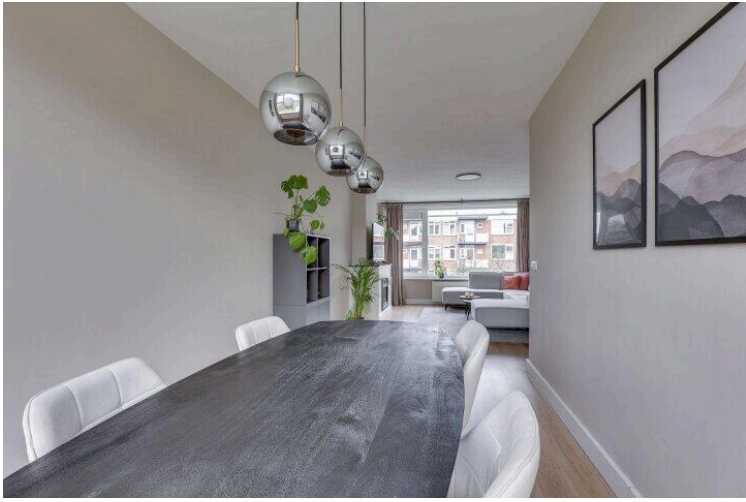
[View larger map](#)













## Tweede verdieping



Schutkenstraat 40, Zwolle

# Schutkenstraat 40

[www.schutkenstraat40.nl](http://www.schutkenstraat40.nl)

