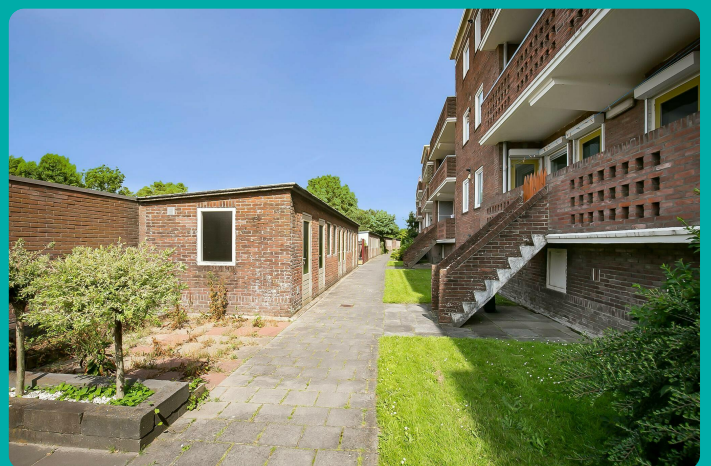
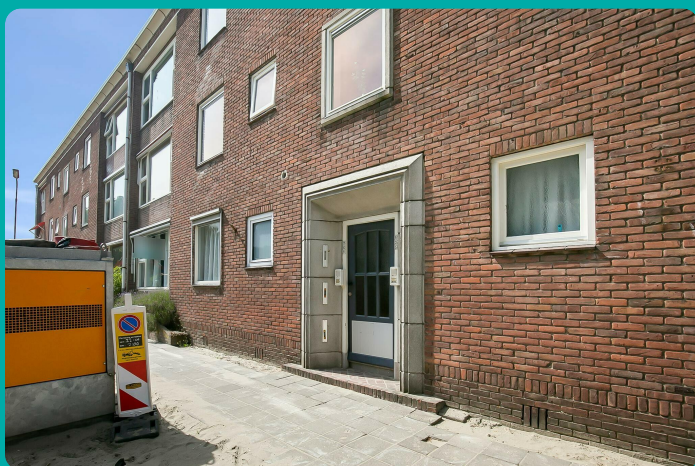


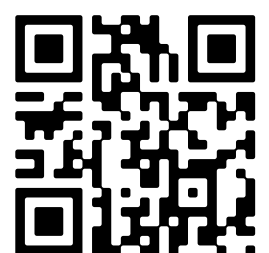


www.singel51.nl

Voor meer informatie



- 🏠 Adres: Singel 51, Vlissingen
- € Vraagprijs: € 169.500 k.k.
- 🏠 Woonoppervlakte: 80 m²
- 🏠 Perceeloppervlakte: 0 m²
- 🏠 Kamers: 3 kamers (2 slaapkamers)



📱 Scan Mij!

Aan de fraaie Singel gelegen fijn appartement de begane grond. Deze woning is met 80 m² woonoppervlakte lekker ruim en heeft een leuk uitzicht over de Singel vanuit de woonkamer. Door het plantsoen voor de deur is er een fijne afstand tot de overburen wat ook veel privacy geeft.

Deze woning is netjes onderhouden en kan zo betrokken worden!

De indeling is als volgt:

Begane grond: entree; gemeenschappelijke hal.

Appartement:

Entree; hal met toilet; ruime woonkamer omdat dit een samenvoeging is van de oorspronkelijke woonkamer en een naastgelegen slaapkamer. Daardoor is er nu een mooie ruimte voor een flinke zithoek én een eetkamer. Dichte keuken voorzien van keukenblok in hoekopstelling in lichte tinten, voorzien van diverse inbouwapparatuur. Toegang tot het balkon.

De twee slaapkamers zijn aan de achterzijde gelegen met tevens toegang tot het balkon; nette badkamer voorzien van wastafelmeubel en douche. Tevens de wasmachine aansluiting.

Achter het gebouw staan de bergingen en ook deze woning beschikt over een eigen stenen schuur waar de fietsen geplaatst kunnen worden. Tevens behoort bij dit appartement een zonneterras van ca. 4 m². De schuur en het terras zijn zowel bereikbaar via het appartement als ook buitenom.

De maandelijkse bijdrage aan de Vereniging van Eigenaars is € 93,64.

Kenmerken:

- overal rolluiken
- het gehele appartement is voorzien van nette laminaatvloer
- op korte afstand van boulevard, strand, duinen en stadscentrum

Voor meer informatie verwijzen wij u graag naar onze website. Hier vindt u een uitgebreide presentatie van deze woning.

Voor het plannen van een bezichtiging, neem contact op met Bert Bimmel Makelaardij (0118-414014) en wij geven u graag een rondleiding in de woning.

Overdracht

Vraagprijs	€ 169.500 k.k.
Status	Beschikbaar

Bouw

Object type	Portiekflat, appartement
Soort bouw	Bestaande bouw
Bouwjaar	1952

Oppervlakte en inhoud

Woonoppervlakte	80 m ²
Inhoud	257 m ³
Externe Bergruimte	6 m ²
Gebouwgebonden buitenruimte	10 m ²

Indeling

Aantal slaapkamers	3 kamers (2 slaapkamers)
Aantal badkamers	1 badkamer
Badkamervoorzieningen	Douche, wastafelmeubel, wasmachineaansluiting
Aantal woonlagen	1 woonlaag
Voorzieningen	Rolluiken, glasvezel kabel

Energie

Energie label	3 kamers (2 slaapkamers)
Isolatie	Dubbel glas
Verwarming	Cv-ketel
Warm water	Cv-ketel
Cv-ketel	Bosch combiketel gas gestookt uit 2013

Buitenruimte

Ligging

Aan rustige weg, in woonwijk

Tuin

Zonneterras

Ligging tuin

Gelegen op het zuidwesten en bereikbaar via achterom

Bergruimte

Schuur / berging

Vrijstaand steen

Garage

Soort garage

Geen garage

Parkeergelegenheid

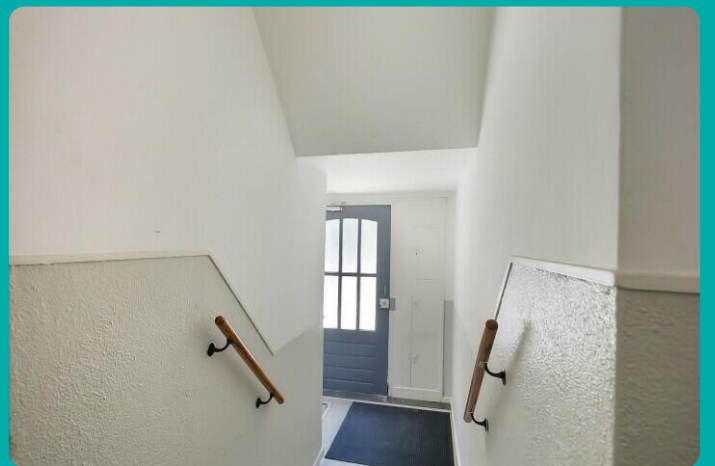
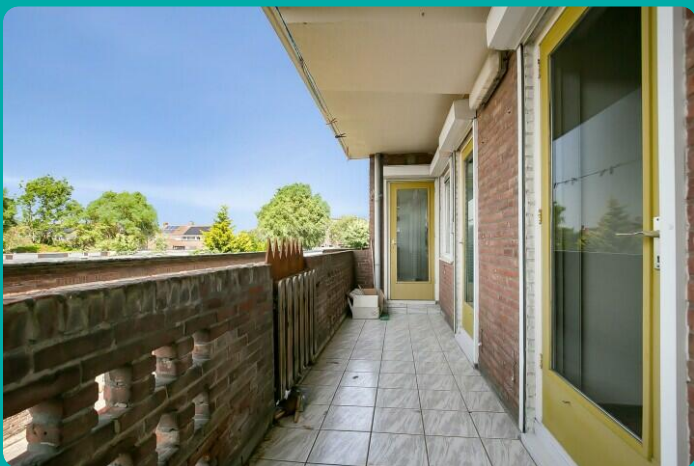
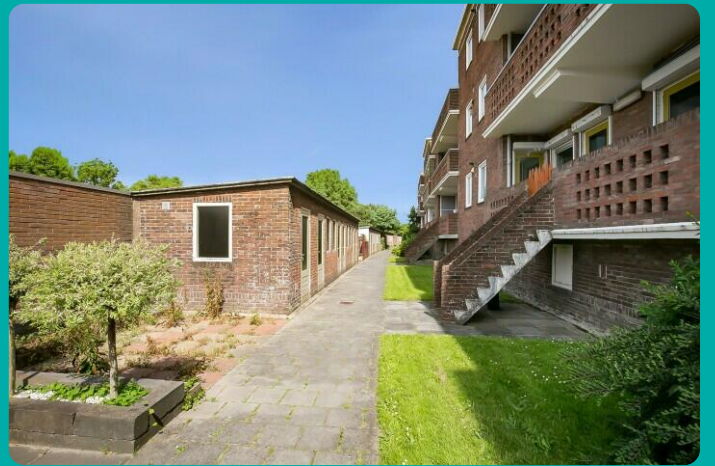
Soort parkeergelegenheid

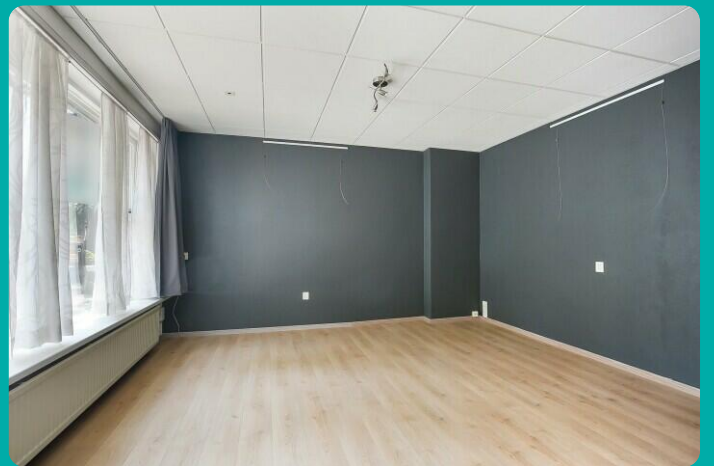
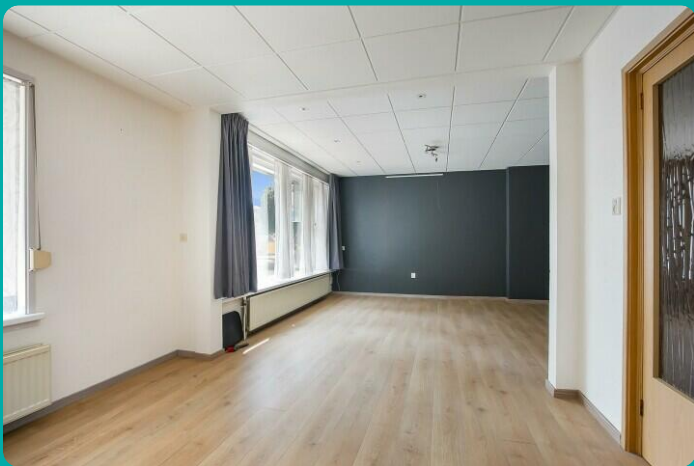
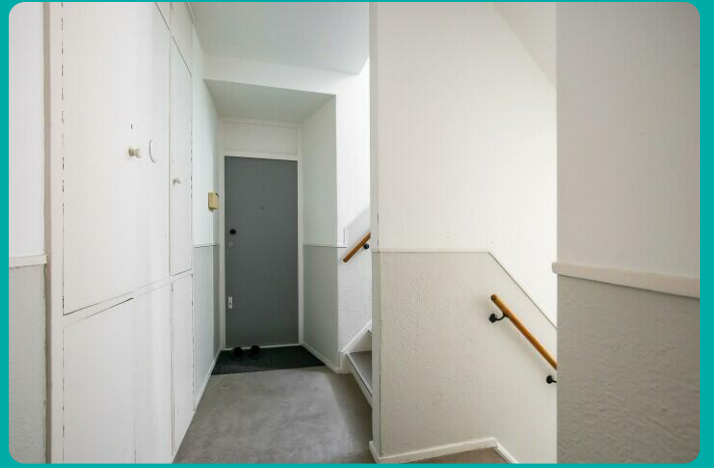
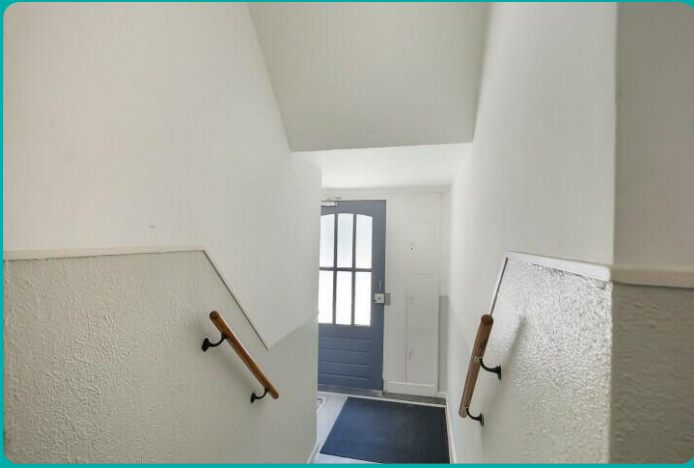
Openbaar parkeren

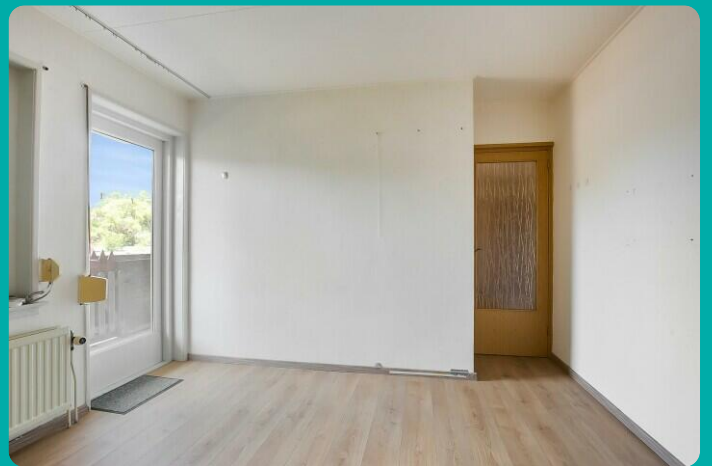
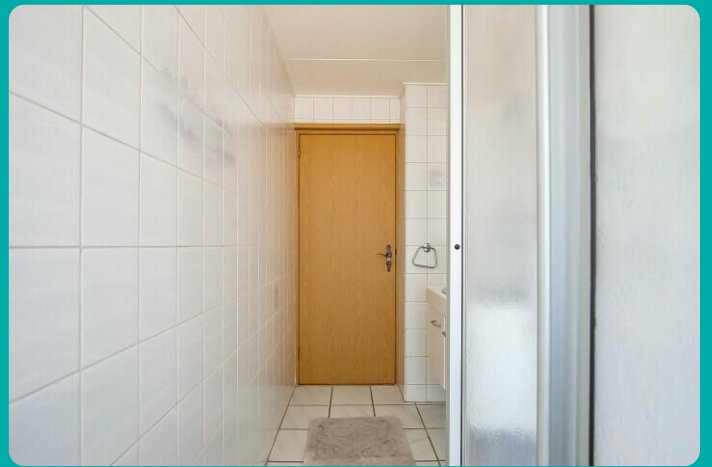
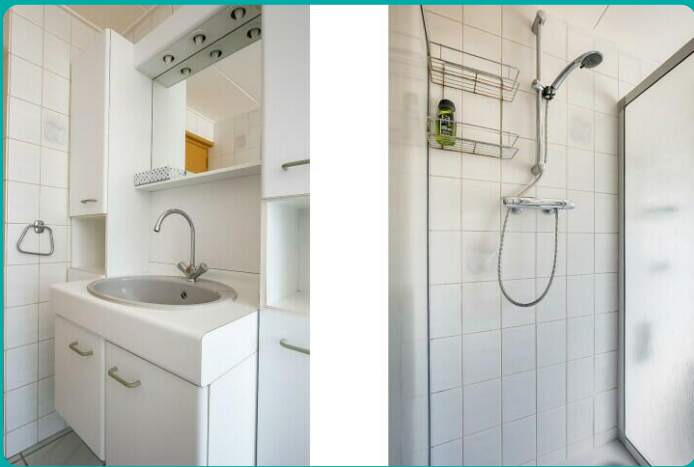
VvE Checklist

Periodieke bijdrage

Ja







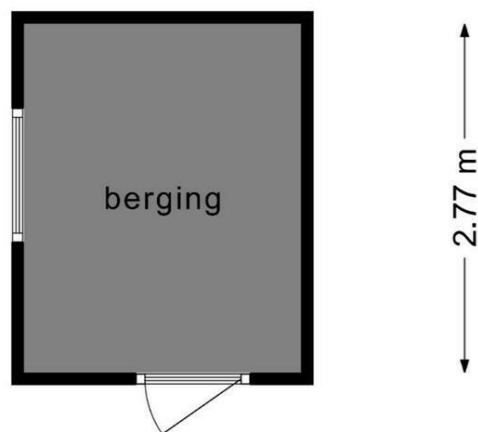






**Deze plattegronden zijn opgemaakt voor indicatieve doeleinden.
Hieraan kunnen geen rechten worden ontleend.**

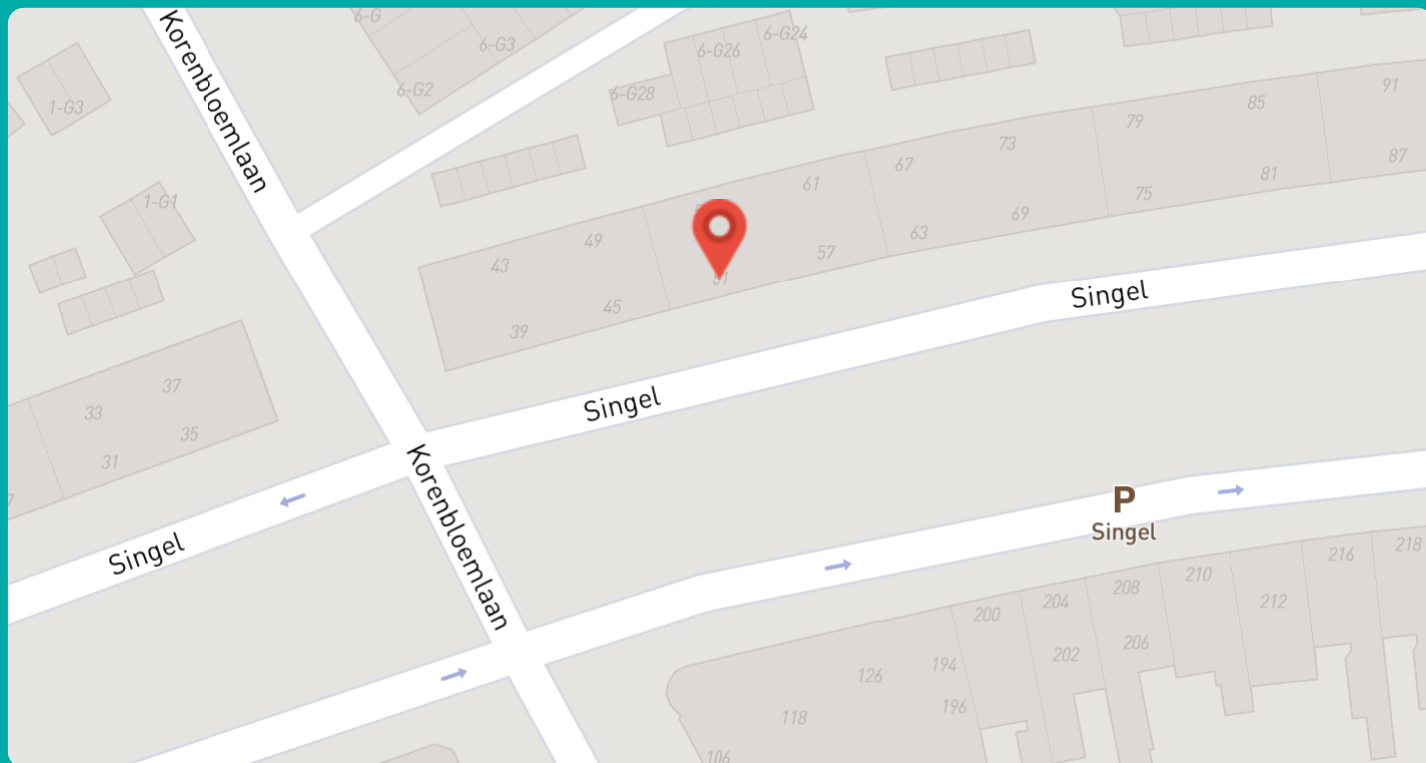
← 2.20 m →



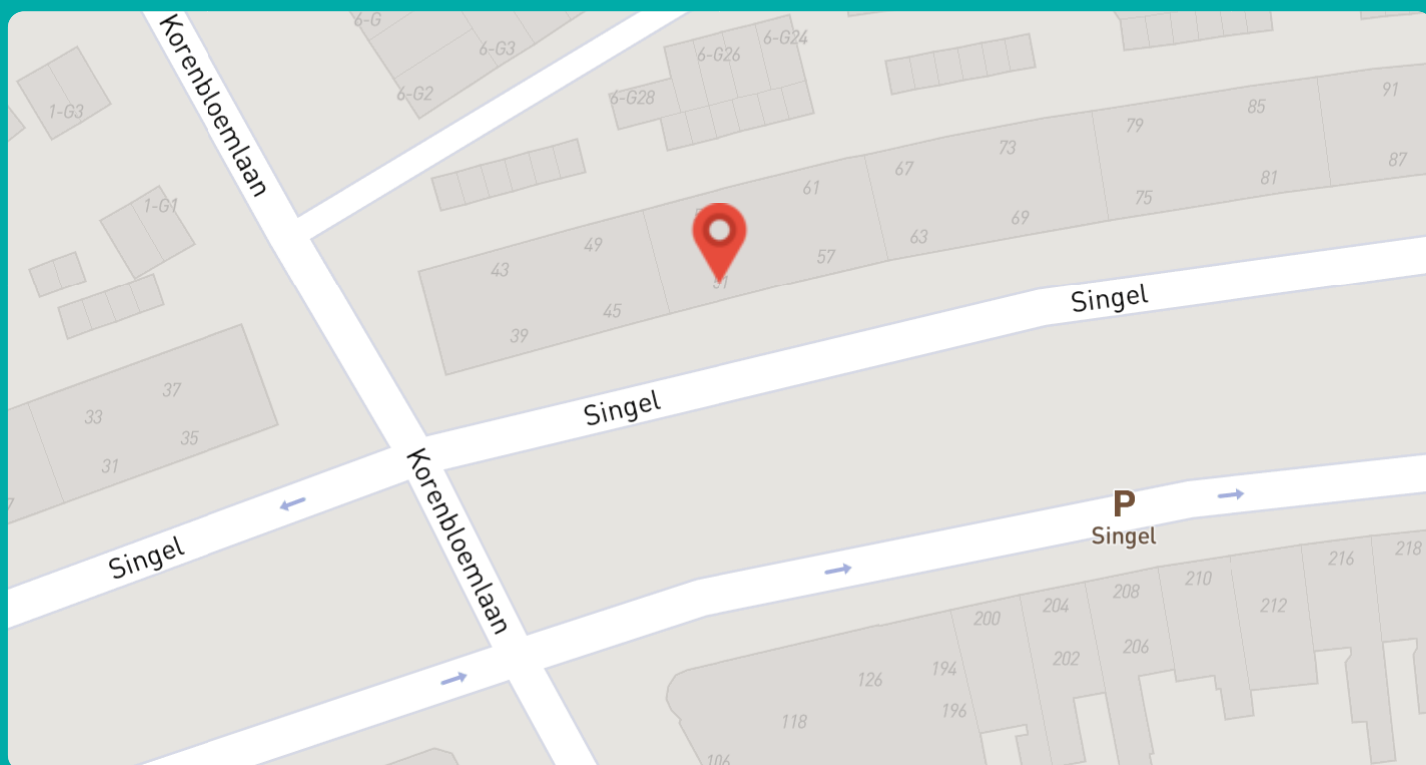
**Deze plattegronden zijn opgemaakt voor indicatieve doeleinden.
Hieraan kunnen geen rechten worden ontleend.**

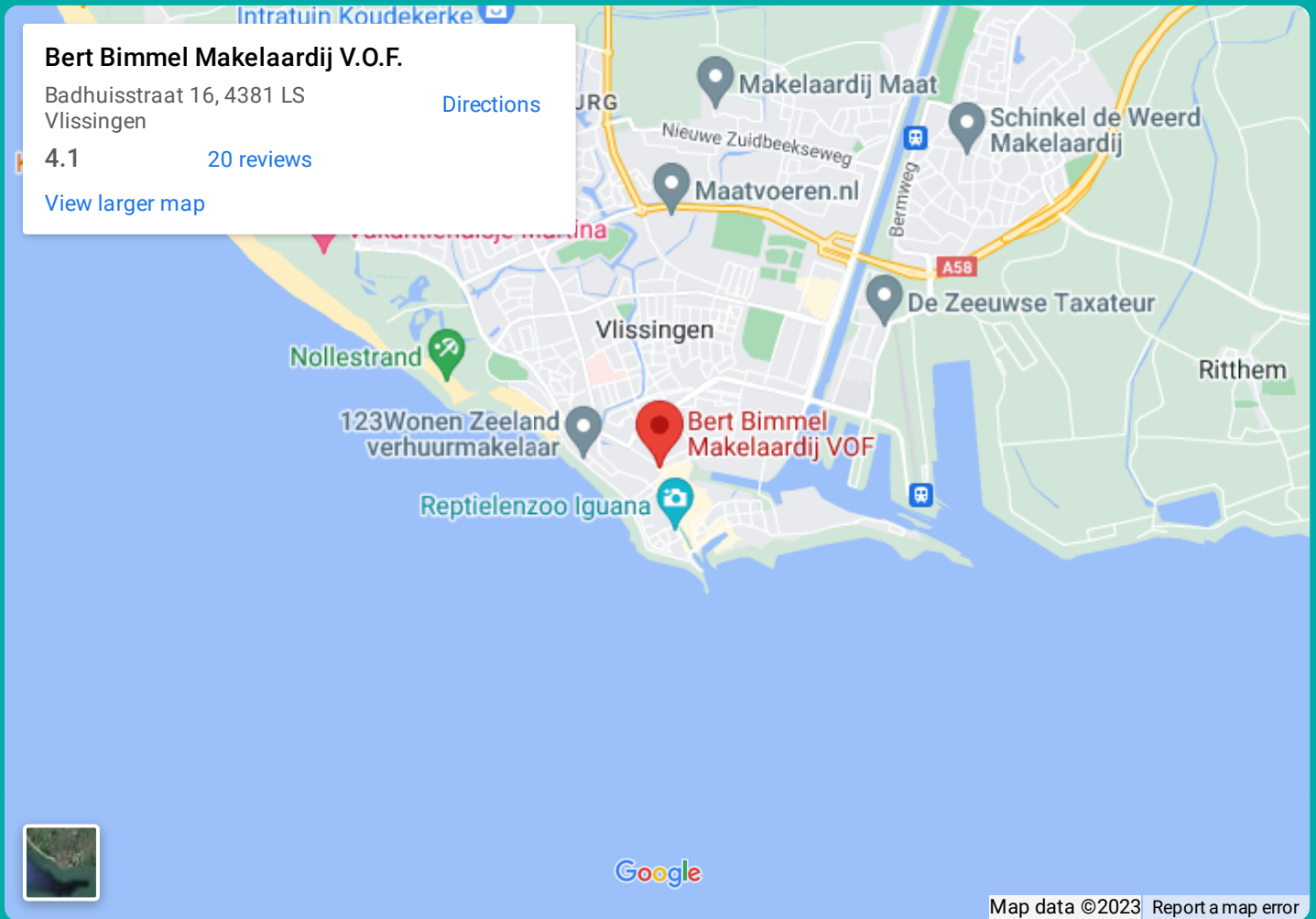
Zonnegrenzen in de tuin

Zonnegrenzen in juni (07:00)



Zonnegrenzen in juni (20:00)





Bert Bimmel Makelaardij

Badhuisstraat 16

4381 LS, Vlissingen

0118 - 414 014

www.bertbimmel.nl



Scan Mij!