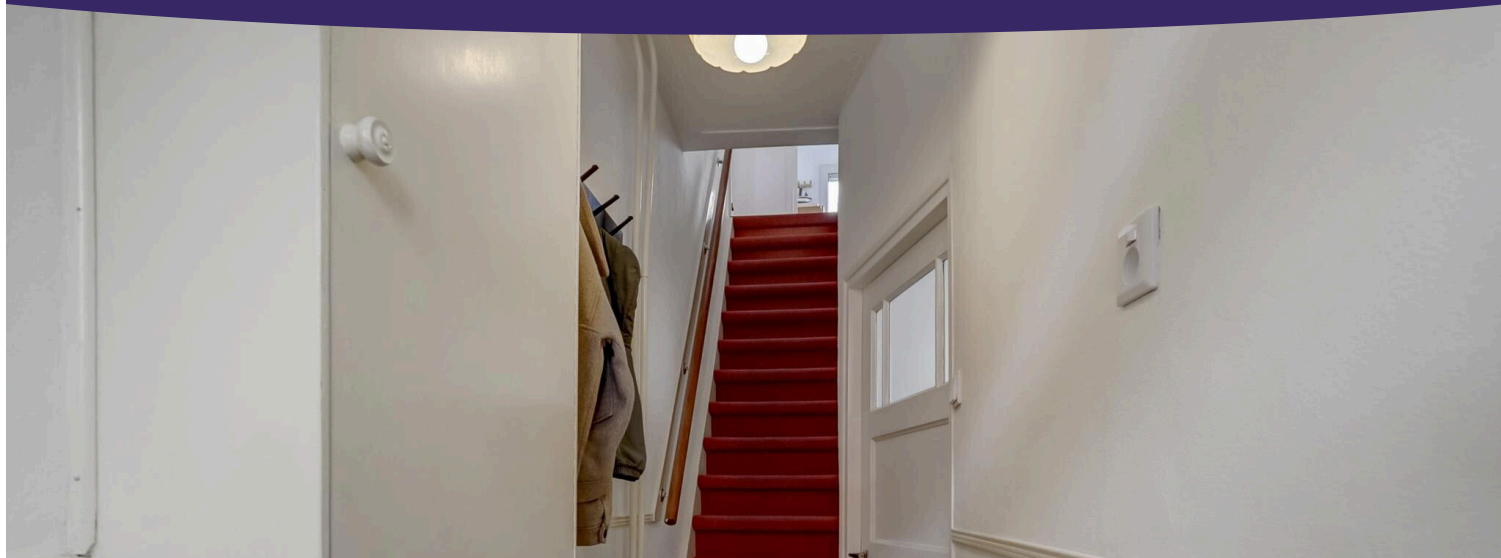


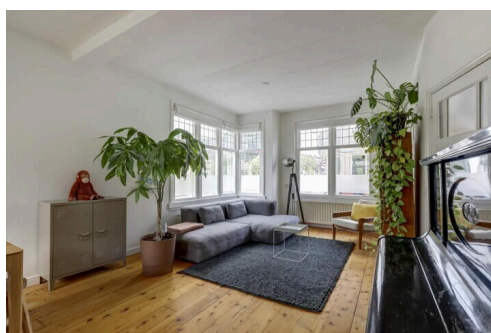
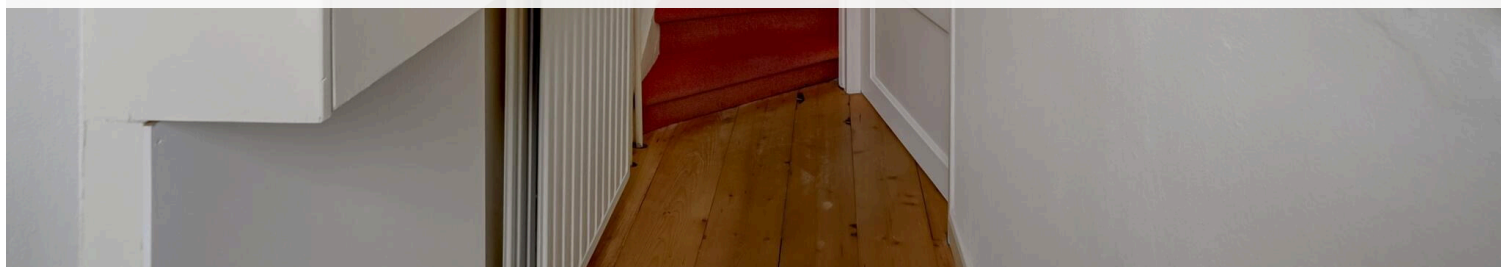
Gouda

Sint Jobstraat 19 | Vraagprijs € 375.000 k.k.



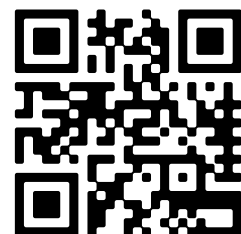
BESCHIKBAAR

WWW.SINTJOBSTRAAT19.NL



Type object:	Hoekwoning
Bouwjaar:	1934
Woonoppervlakte:	80 m ²
Perceeloppervlakte:	108 m ²
Inhoud:	316 m ³
Aantal kamers:	5 kamers (4 slaapkamers)
Website:	www.sintjobstraat19.nl

 **Boer**
Makelaardij



Omschrijving

Sint Jobstraat 19, 2802 EW Gouda

Deze karakteristieke 5-kamer hoekwoning, gelegen nabij het centrum van Gouda, biedt een lichte en sfeervolle woonkamer met veel natuurlijke lichtinval en een ruime open keuken. De woning beschikt over vier slaapkamers en een zonnige tuin op het zuidwesten, waar je kunt genieten van een fijne overkapping. Bouwjaar 1934. Inhoud ca. 316m³. Woonoppervlakte ca.80m². Externe bergruimte ca. 5m². Eigen grond ca. 108m².

Indeling begane grond:

Via de entree betreed je de hal met toegang tot de trapopgang naar de eerste verdieping en de lichte woonkamer.

Ruime woonkamer van ca. 28 m² met een charmante erker, veel lichtinval en een sfeervolle uitstraling. De open keuken van ca. 14 m² is voorzien van inbouwapparatuur en biedt voldoende ruimte voor een gezellige eethoek.

Aangrenzend bevindt zich de aangebouwde bijkeuken, waar de wasmachine-aansluiting en extra opbergruimte te vinden zijn. Vanuit de keuken heb je directe toegang tot de achtertuin.

Gezellige achtertuin van ca. 45 m² op het zuidwesten, waar je heerlijk kunt genieten van de middag- en avondzon. De tuin is onderhoudsvriendelijk en biedt ruimte voor een comfortabele zithoek.

Eerste verdieping:

De eerste verdieping beschikt over drie slaapkamers, waarvan één aan de voorzijde van de woning (ca. 10 m²), één aan de zijkant (ca. 5 m²) en één aan de achterzijde (ca. 7 m²). De badkamer is voorzien van een douche, toilet en wastafel. Vanaf de overloop is er een vaste trap naar de zolderverdieping.

Zolderverdieping:

Op de zolderverdieping van ca. 2 m² bevindt zich de opstelplaats voor de cv-ketel.

Buitenzijde:

De zonnige tuin op het zuidwesten biedt volop ruimte voor buitenactiviteiten. De hoekligging zorgt voor extra privacy en een ruimtelijk gevoel. Achterin de tuin bevinden zich een berging en een overkapping. Daarnaast is de tuin voorzien van super gezellige diverse zitplekjes wat er voor zorgt dat je op elk gewenst moment van de dag heerlijk kunt ontspannen en staat er een mooie vijgenboom.

Afmetingen:

Woonkamer ca. 7.64x3.74m.

Keukenruimte ca. 5.21x2.11m.

Slaapkamer (1) ca. 2.96x3.79m.

Slaapkamer (2) ca. 1.79x3.03m.

Slaapkamer (3) ca. 2.69x2.55m.

Slaapkamer (4) ca. 1.44x1.62m.

Badkamer ca. 1.85x1.94m.

Berging ca. 2.43x2.01m.

Algemeen:

- * karakteristieke hoekwoning, bouwjaar ca. 1934;
- * woonoppervlakte ca. 80m²;
- * lichte woonkamer met erker en ruime open keuken;
- * de woning is voorzien van maar liefst vier slaapkamers;
- * zonnige tuin op het zuidwesten met berging en overkapping;
- * gelegen op een steenworp afstand van het centrum van Gouda;
- * voorzieningen zoals winkels, scholen en openbaar vervoer in de directe nabijheid;
- * spouwmuren geïsoleerd in 2022
- * badkamer vernieuwd in 2021/2022
- * de woning beschikt over energielabel C.

Boer Makelaardij kan jou in contact brengen met onze vaste partner Raymond Imbens van Avant Groep Gouda voor een professioneel, onafhankelijk hypotheekadvies, 085-8226222, raymond@avantgroep.nl.

Kenmerken

Vraagprijs: € 375.000 k.k.

Aanvaarding: In overleg

Bouw

Object type: Eengezinswoning, hoekwoning

Soort bouw: Bestaande bouw

Bouwjaar: 1934

Soort dak: Samengesteld dak bedekt met pannen

Oppervlakte en inhoud

Woonoppervlakte: 80 m²

Perceeloppervlakte: 108 m²

Inhoud: 316 m³

Externe bergruimte: 5 m²

Indeling

Aantal kamers: 5 kamers (4 slaapkamers)

Aantal badkamers: 1 badkamer

Badkamervoorzieningen: Toilet, douche, wastafel

Aantal woonlagen: 3 woonlagen

Voorzieningen: Tv-kabel, buitenzonwering

Energie

Energie label: C

Isolatie: Dakisolatie, vloerisolatie, gedeeltelijk dubbel glas

Verwarming: Cv-ketel

Warm water: Cv-ketel

Cv ketel: Vaillant uit 2010 (eigendom)

Buitenruimte

Ligging: In woonwijk

Tuin: Achtertuin

Achtertuin: 45 m² (8.4 meter diep en 5.4 meter breed)

Ligging tuin:

Gelegen op het zuidwesten en bereikbaar via achterom

Bergruimte

Schuur berging:

Vrijstaande houten berging

Soort parkeergelegenheid:

Openbaar parkeren

Garage

Soort garage:

Geen garage

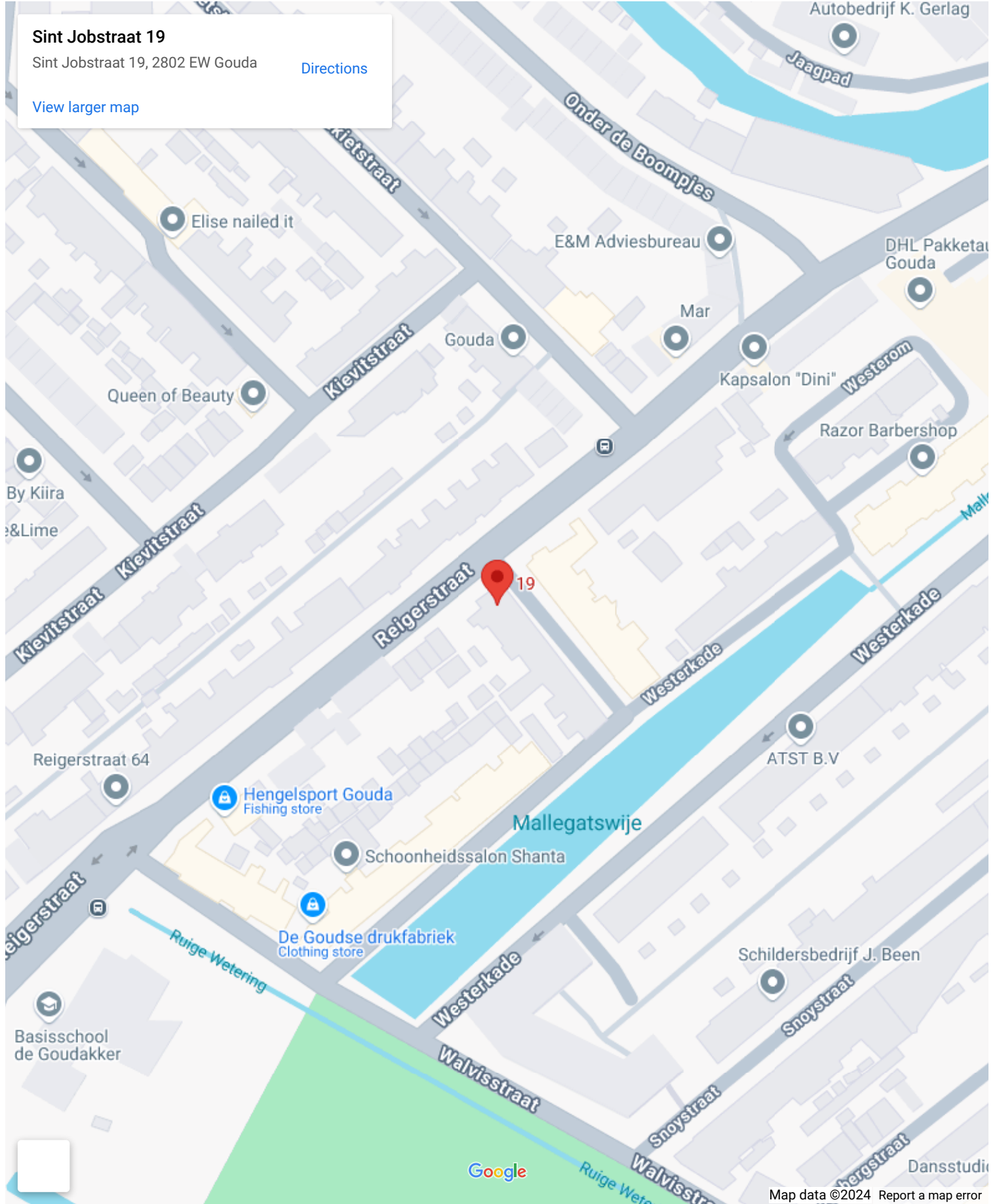
Op de kaart

Sint Jobstraat 19

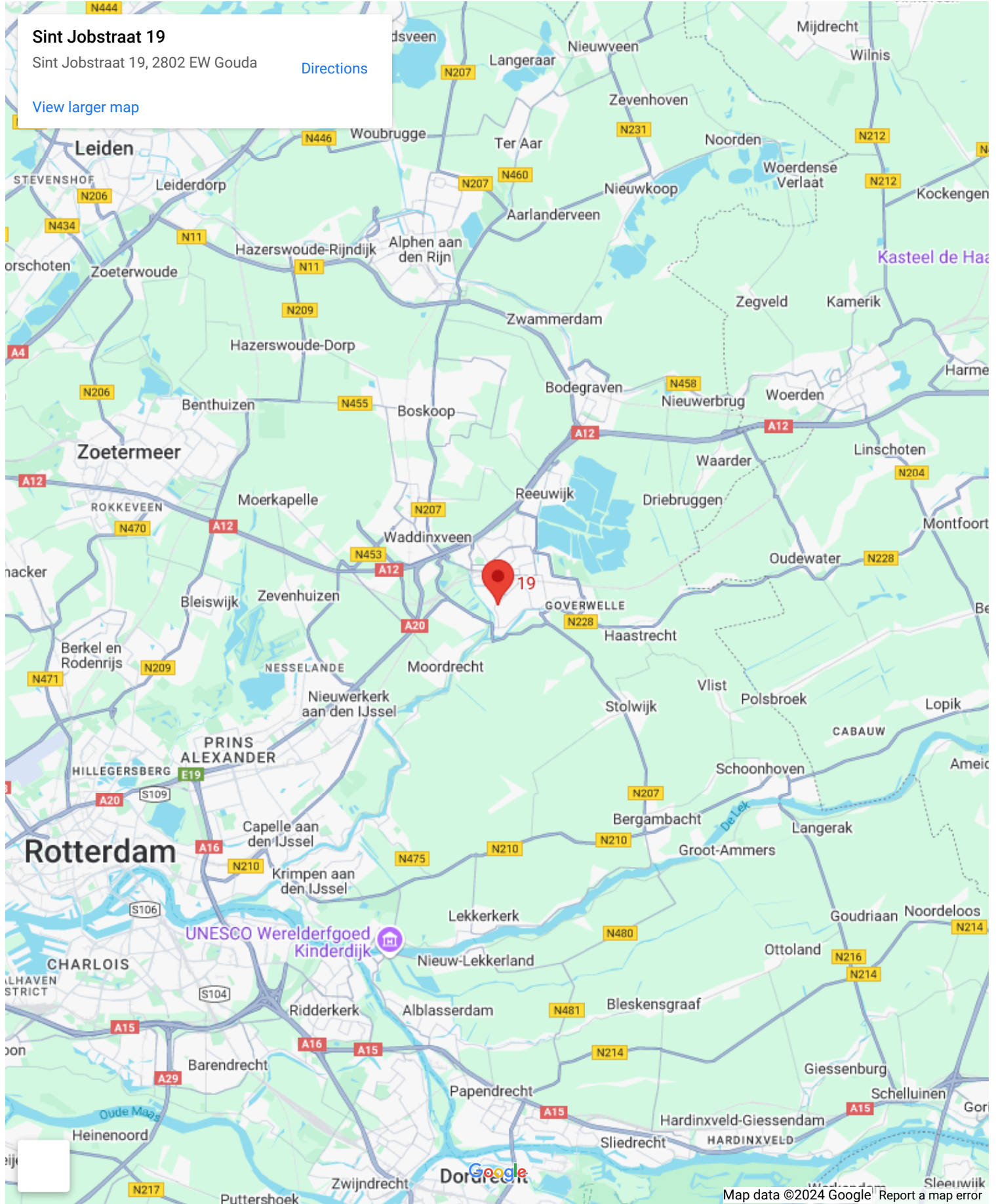
Sint Jobstraat 19, 2802 EW Gouda

[Directions](#)

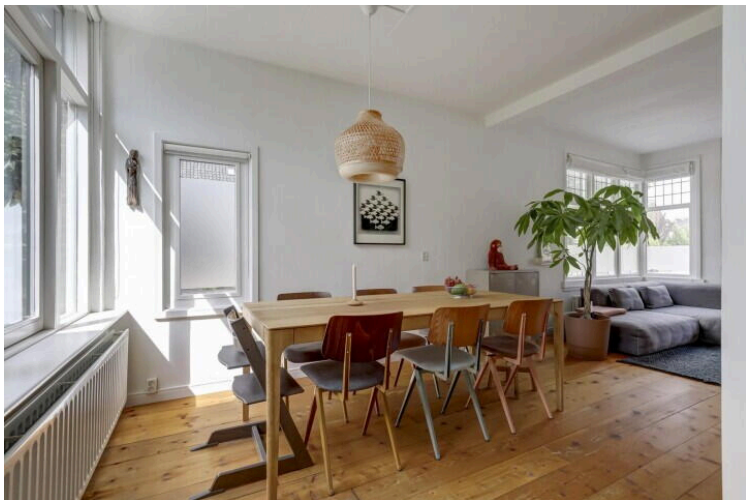
[View larger map](#)



Op de kaart



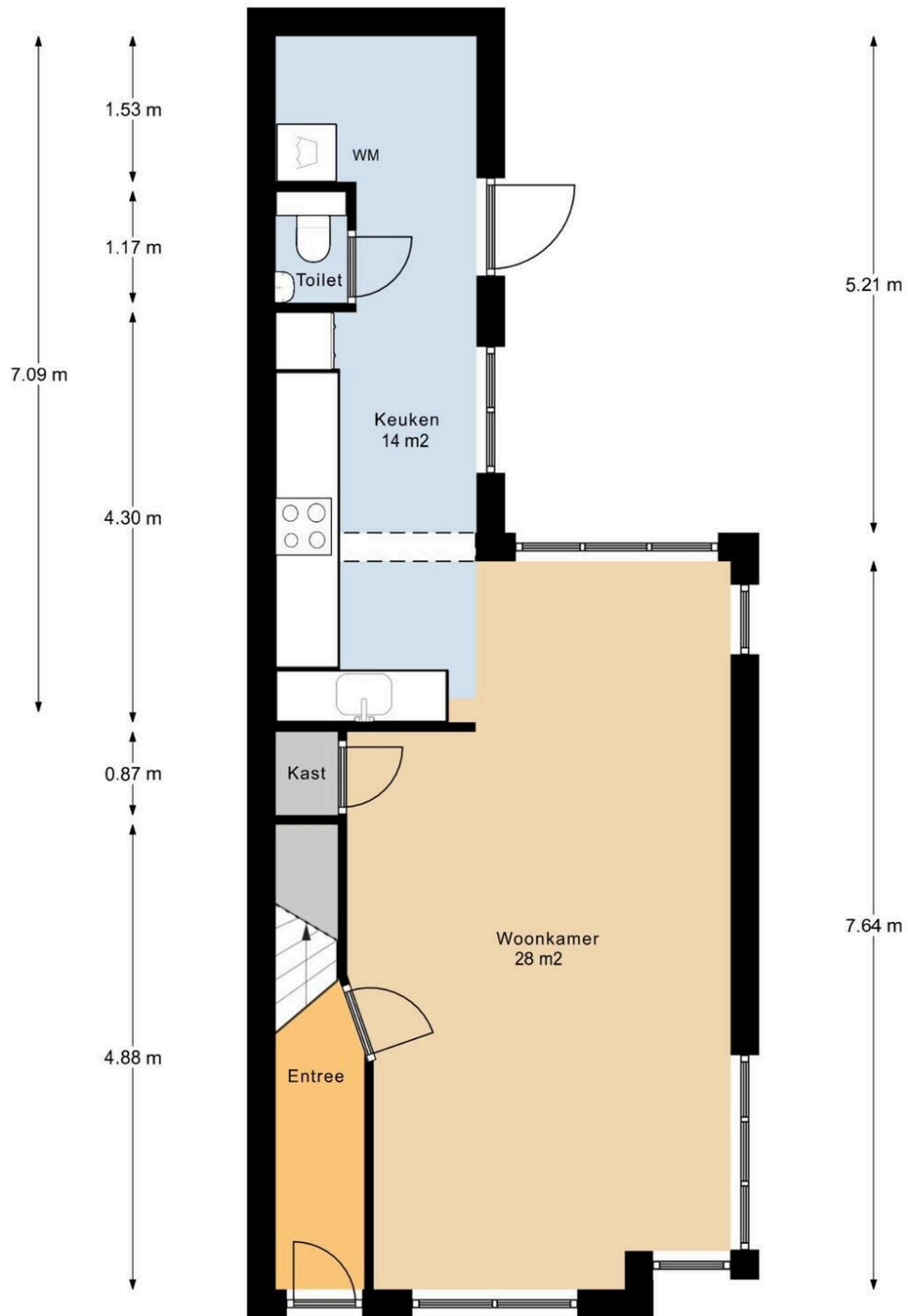






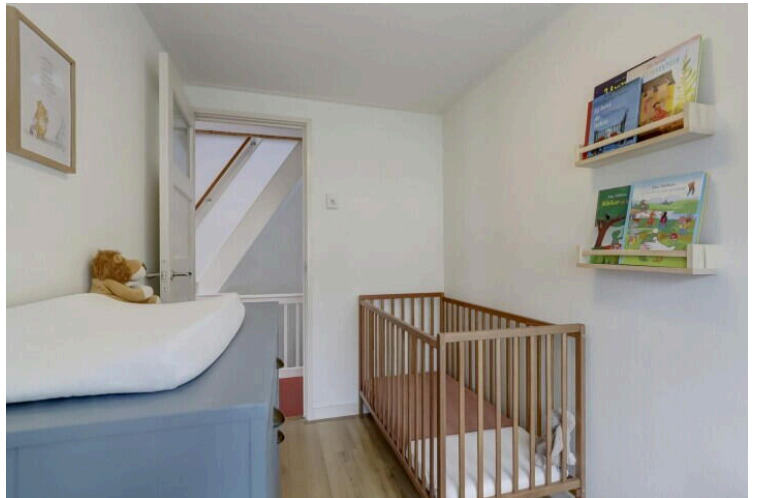
← 2.11 m →

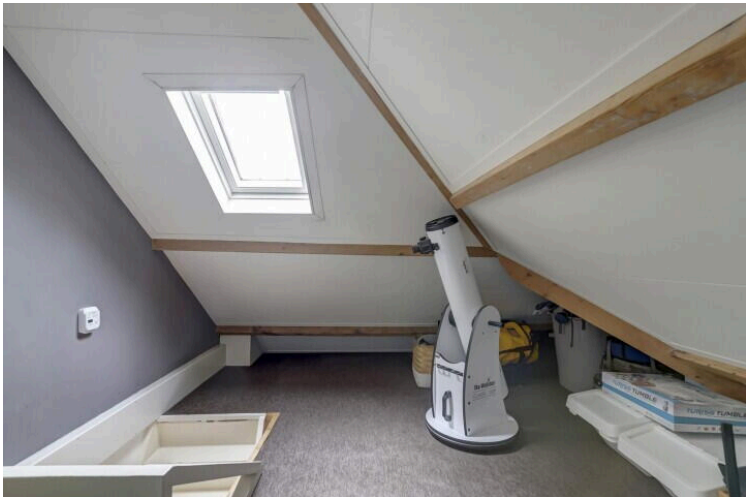
0.65 m ← 1.26 m → ← 2.36 m →



← 0.93 m → ← 2.63 m → ← 1.11 m →

← 4.77 m →





4.76 m

1.94 m 2.55 m

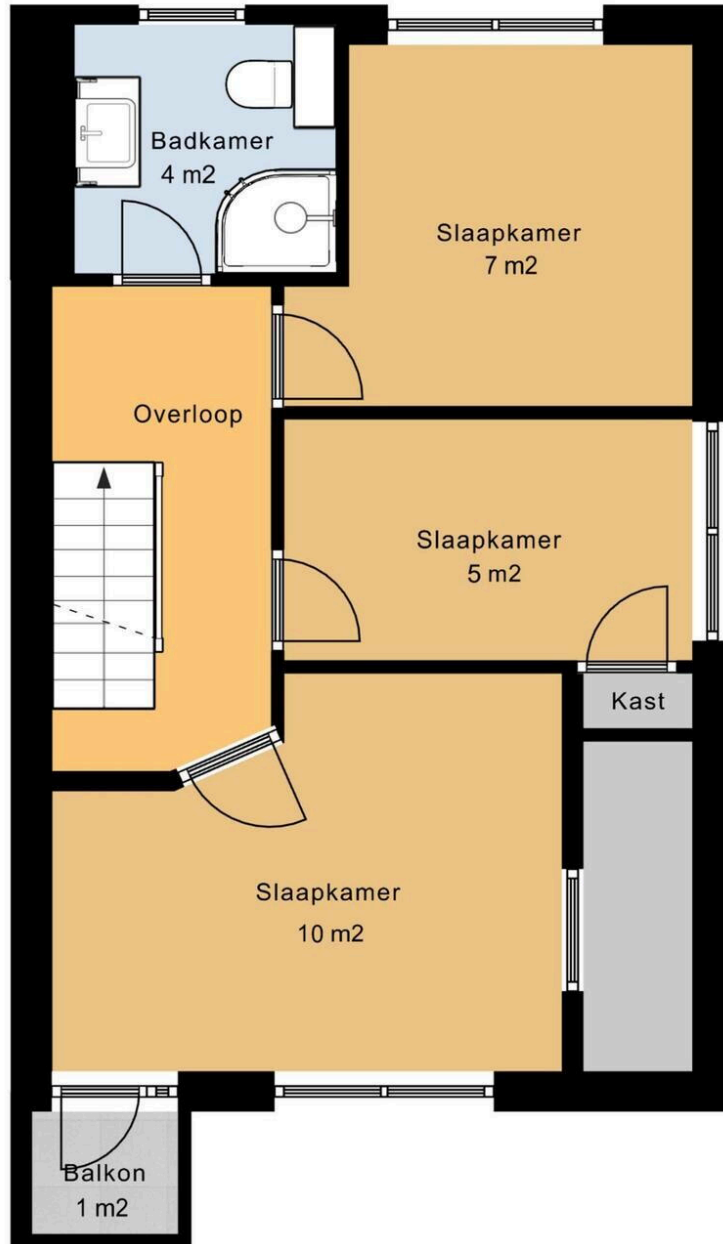
1.85 m

3.61 m

5.84 m

2.08 m

0.91 m



2.69 m

1.79 m

2.96 m

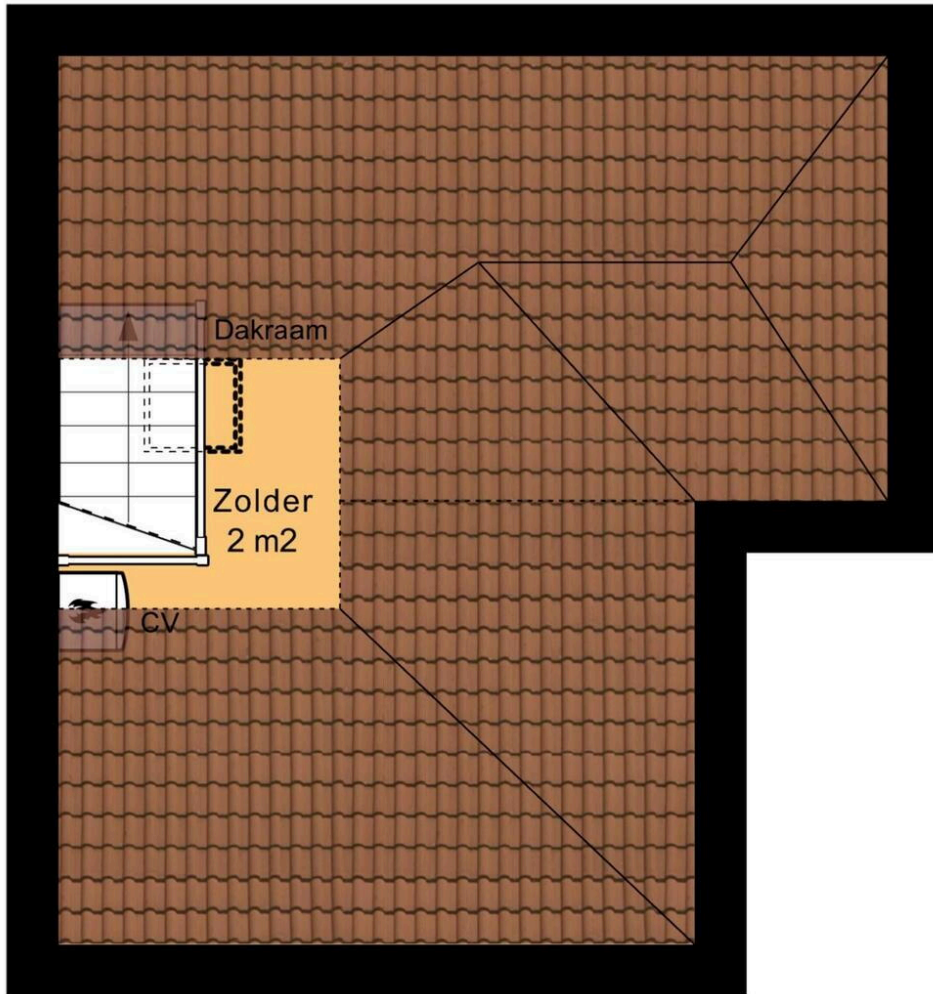
1.09 m

3.03 m

3.79 m

← 4.77 m →

↑ 1.44 m ↓



↑ 2.56 m ↓

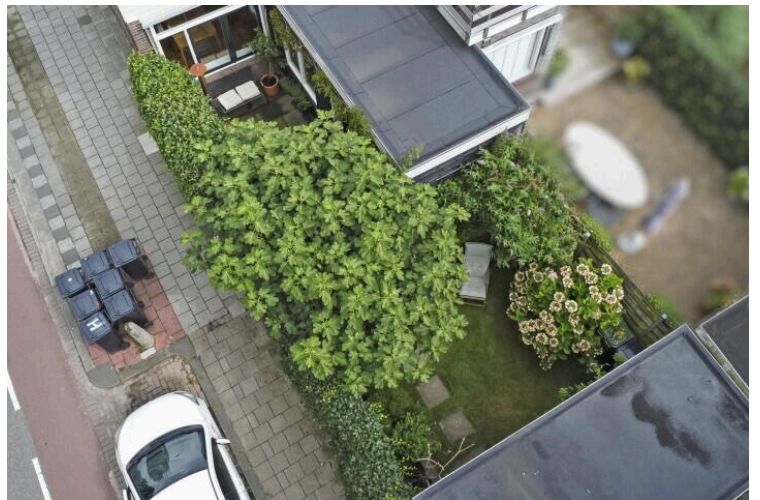
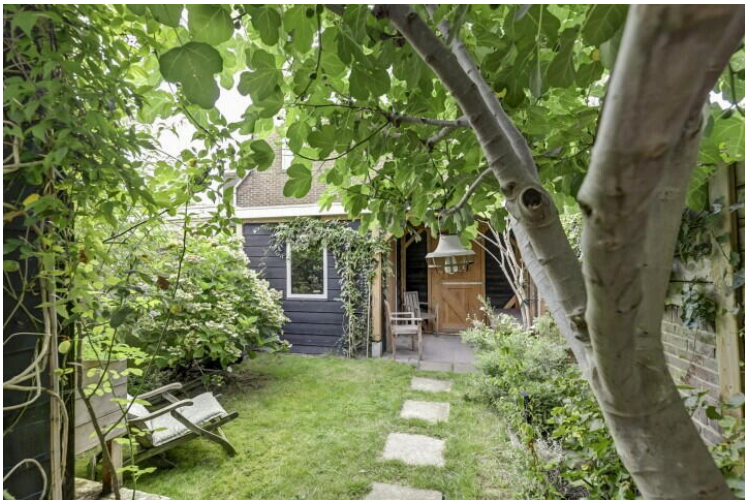
↑ 2.26 m ↓

← 1.62 m →

← 1.11 m →

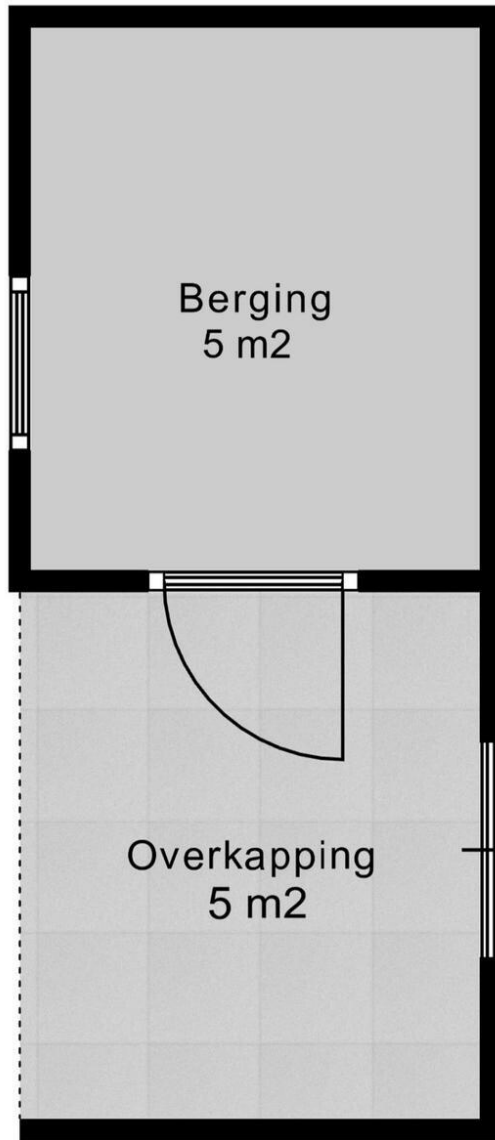
← 4.77 m →

Zolder



2.01 m

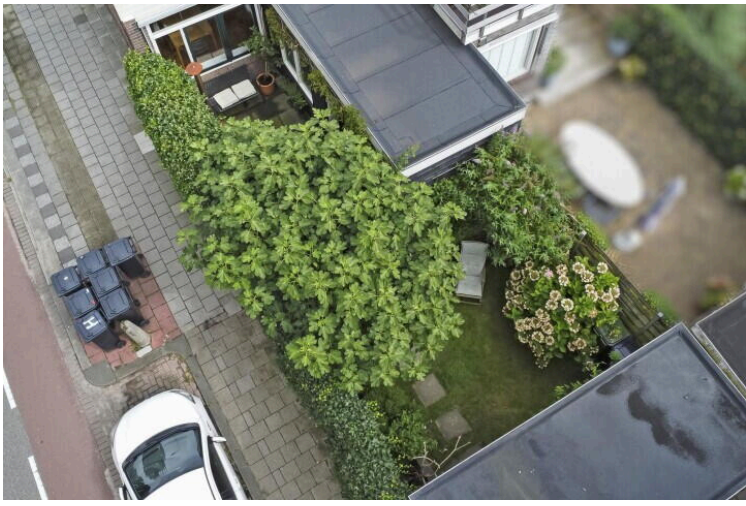
4.89 m



2.43 m

2.36 m

2.06 m



Sint Jobstraat 19

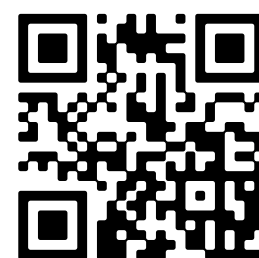
www.sintjobstraat19.nl



Boer Makelaardij

Meridiaan 39
2801 DA, Gouda

www.boer-gouda.nl
018 253 8400



Scan Mij!