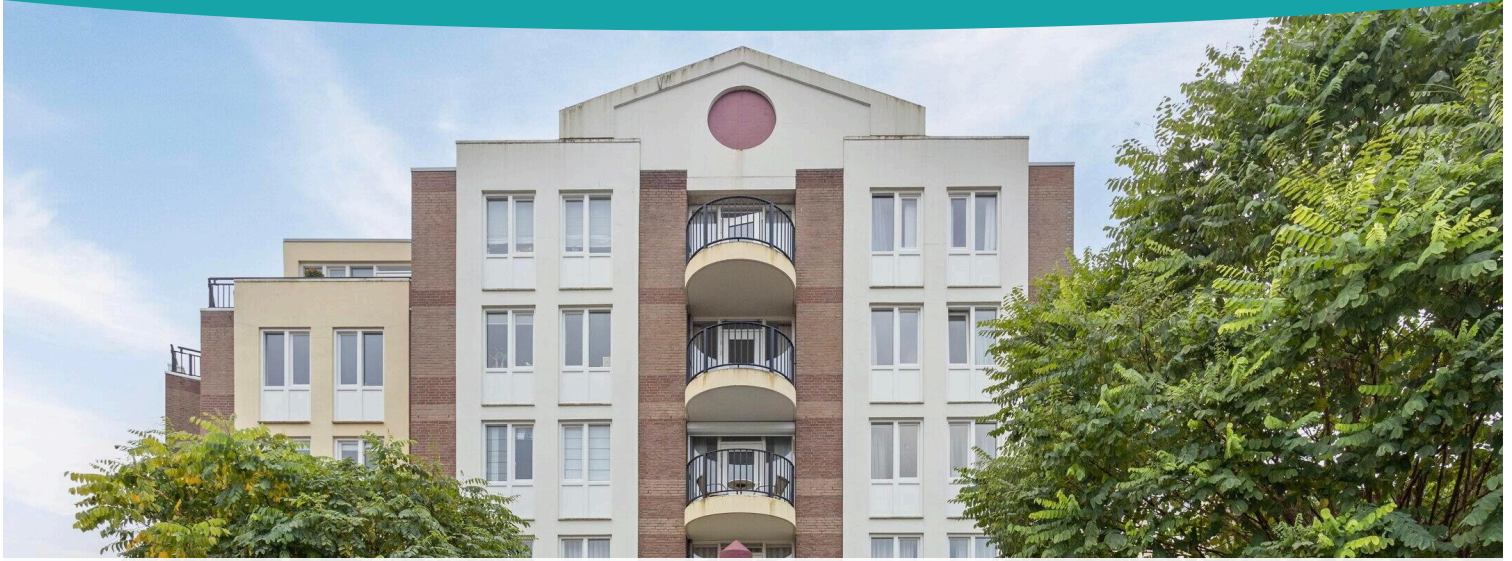


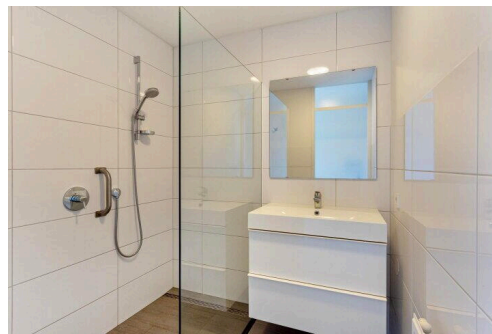
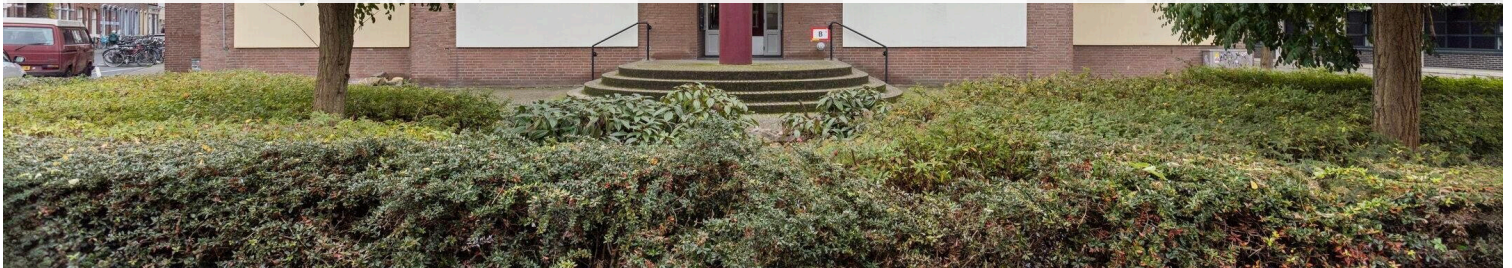
# Maastricht

Sint Maartenslaan 69 A | Vraagprijs € 419.000 k.k.



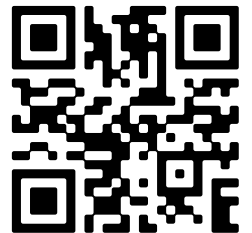
## BESCHIKBAAR

[WWW.SINTMAARTENSLAAN69A.NL](http://WWW.SINTMAARTENSLAAN69A.NL)



**Type object:** Galerijflat, appartement  
**Bouwjaar:** 1989  
**Woonoppervlakte:** 94 m<sup>2</sup>  
**Inhoud:** 311 m<sup>3</sup>  
**Aantal kamers:** 3 kamers (2 slaapkamers)  
**Website:** [www.sintmaartenslaan69a.nl](http://www.sintmaartenslaan69a.nl)

 **STERCKWONEN**



[www.sterckwonen.nl](http://www.sterckwonen.nl) | 085 222 4177

# Omschrijving

**Sint Maartenslaan 69 A, 6221 AC Maastricht**

Op een A-locatie in de geliefde wijk Wyck, in de directe nabijheid van diverse restaurants en winkels bevindt dit appartement zich op de begane grond van een goed onderhouden appartementencomplex met lift.

U komt binnen in de hal welke doorgang biedt tot alle vertrekken. De woonkamer is ruim van opzet en geniet veel natuurlijk licht door de grote raampartijen. De moderne, open keuken is compleet met inbouwapparatuur, zoals een inductie kookplaat, afzuigkap, ingebouwde koelkast en vriezer, vaatwasser en combi-oven.

Vanuit de woonkamer kunt u doorlopen naar een van de twee slaapkamers, gelegen aan de zijkant van het gebouw en grenzend aan het balkon. De andere slaapkamer ligt aan de hal.

De badkamer is voorzien van een moderne witte wand tegel, grijze vloertegel, een wastafel met wastafelmeubel en een riante inloopdouche. Het toilet bevindt zich separaat in de hal en is compleet met een zwevend toilet en een fonteintje.

In de CV-ruimte zit de aansluiting voor de wasmachine.

Dit appartement beschikt tevens over een aparte berging in het souterrain, ideaal voor extra opslag. Daarnaast is er de mogelijkheid tot het kopen van een parkeerplaats aan de zijkant van het gebouw in een afgesloten parkeerterrein.

Hierdoor geniet u altijd van het gemak van veilig parkeren op loopafstand van uw thuis.

**Bijzonderheden:**

Mogelijkheid tot het kopen van een eigen parkeerplaats aan de zijkant van het gebouw. De parkeerplekken zijn afgesloten en enkel toegankelijk voor bewoners van het gebouw middels een parkeertag.

De prijs voor de parkeerplaats bedraagt €35.000,-- en zit niet inbegrepen bij de vraagprijs

Handige berging in het souterrain

Energie label C

Gezamenlijke fietsenstalling

De VvE-bijdrage bedraagt circa €198,08 per maand voor de woning, circa €7,34 voor de berging en circa €20,56 voor de parkeerplaats (indien van toepassing)

Cv-ketel eigendom van NEFIT

**Wyck** een stadsdeel is met een geheel eigen karakter. De vele eigentijdse en exclusieve winkels, hippe hotels, trendy horecagelegenheden en creatieve ondernemers die er zich de laatste jaren gevestigd hebben, gaan perfect samen met de bestaande authentieke speciaalzaakjes, kleinschalige delicatessenwinkels en lokale Wyckenaren. Dat maakt Wyck hét stadsdeel waar het heerlijk wonen, werken en winkelen is. Een plek die bruist door de bedrijvigheid die zich afspeelt op het gedeelte tussen het station en de Maas. Tegenwoordig ben je niet in Maastricht geweest, als je Wyck niet hebt bezocht.

## **Algemene verkoop informatie**

- Verkoper wijst zijn eigen projectnotaris aan (van Wyck Notarissen) en stelt dit als verkoopvoorwaarde.
- In de gemeente Maastricht geldt opkoopbescherming waarbij er regels zijn voor het verhuren van woonruimte. Voor meer informatie verwijzen wij u naar de site van de gemeente Heerlen.
- Indien er in de woning huurtoestellen aanwezig zijn zoals Cv-ketel, boiler, zonnepanelen, mechanische ventilatie etc. dan dienen de eventueel aanwezige (lease) (huur) of (huurkoop) contracten te worden overgenomen door de koper.
- De termijn die wordt opgenomen voor eventuele (overeengekomen) ontbindende voorwaarden (bv. Financiering) is in de regel 4 tot 6 weken na het sluiten van de mondelinge wilsovereenkomst.
- De waarborgsom/bankgarantie bedraagt 10% van de koopsom. De koper dient deze binnen 5 dagen na het vervallen van de ontbindende voorwaarden bij de desbetreffende notaris te deponeren.
- In de koopovereenkomst zullen o.a. de navolgende clausules worden opgenomen: Ouderdomsclausule, "as is where is"-clausule, asbestclausule en een niet-zelfbewoningsclausule. Verkoper stelt dit als verkoopvoorwaarde.
- Een koper/ geïnteresseerde heeft een onderzoek plicht en is gerechtigd voor zijn rekening een bouwkundige keuring te

(laten) verrichten, dan wel adviseurs te raadplegen teneinde een goed inzicht te verkrijgen over de staat en het gebruik van deze onroerende zaak.

- Deze informatie is door STERCKWONEN met de nodige zorgvuldigheid samengesteld. Onzerzijds en die van verkoper wordt geen enkele aansprakelijkheid aanvaard voor enige onvolledigheid, onjuistheid of anderszins, dan wel de gevolgen daarvan. Alle opgegeven maten en oppervlakten zijn indicatief.

## Kenmerken

|               |                    |
|---------------|--------------------|
| Vraagprijs:   | € 419.000 k.k.     |
| Aanvaarding:  | Direct             |
| Bijdrage vve: | € 205,51 per maand |

## Bouw

|              |                          |
|--------------|--------------------------|
| Object type: | Galerijflat, appartement |
| Soort bouw:  | Bestaande bouw           |
| Bouwjaar:    | 1989                     |

## Oppervlakte en inhoud

|                              |                    |
|------------------------------|--------------------|
| Woonoppervlakte:             | 94 m <sup>2</sup>  |
| Inhoud:                      | 311 m <sup>3</sup> |
| Externe bergruimte:          | 5 m <sup>2</sup>   |
| Gebouwgebonden buitenruimte: | 3 m <sup>2</sup>   |

## Indeling

|                        |   |
|------------------------|---|
| Aantal kamers:         | 3 kamers (2 slaapkamers)                |
| Aantal badkamers:      | 1 badkamer en 1 apart toilet            |
| Badkamervoorzieningen: | Douche, wastafel, wastafelmeubel        |
| Voorzieningen:         | Rolluiken, lift, natuurlijke ventilatie |

## Energie

|                |             |
|----------------|-------------|
| Energie label: | C           |
| Isolatie:      | Dubbel glas |
| Verwarming:    | CV-ketel    |

## Buitenruimte

|          |            |
|----------|------------|
| Ligging: | In centrum |
|----------|------------|

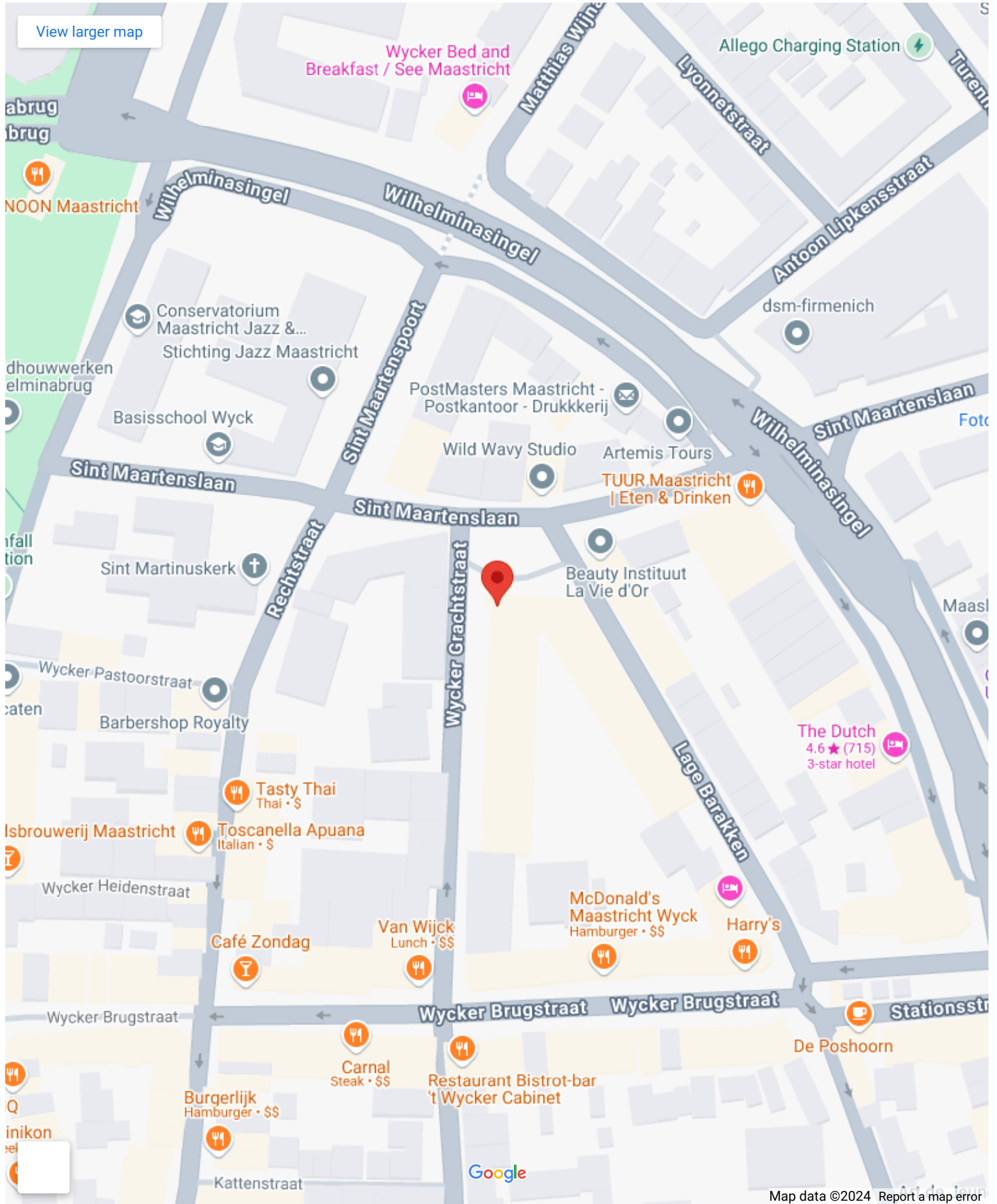
## Bergruimte

|                           |  |
|---------------------------|--|
| Schuur berging:           | Inpandig   |
| Soort parkeergelegenheid: | Openbaar parkeren, parkeergarage, fietsenstalling, op afgesloten terrein |

## VvE Checklist

|                         |                    |
|-------------------------|--------------------|
| Inschrijving kvk:       | Ja                 |
| Jaarlijkse vergadering: | Ja                 |
| Periodieke bijdrage:    | € 205,51 per maand |
| Reservefonds aanwezig:  | Ja                 |
| Onderhoudsplan:         | Ja                 |
| Opstalverzekering:      | Ja                 |

# Op de kaart



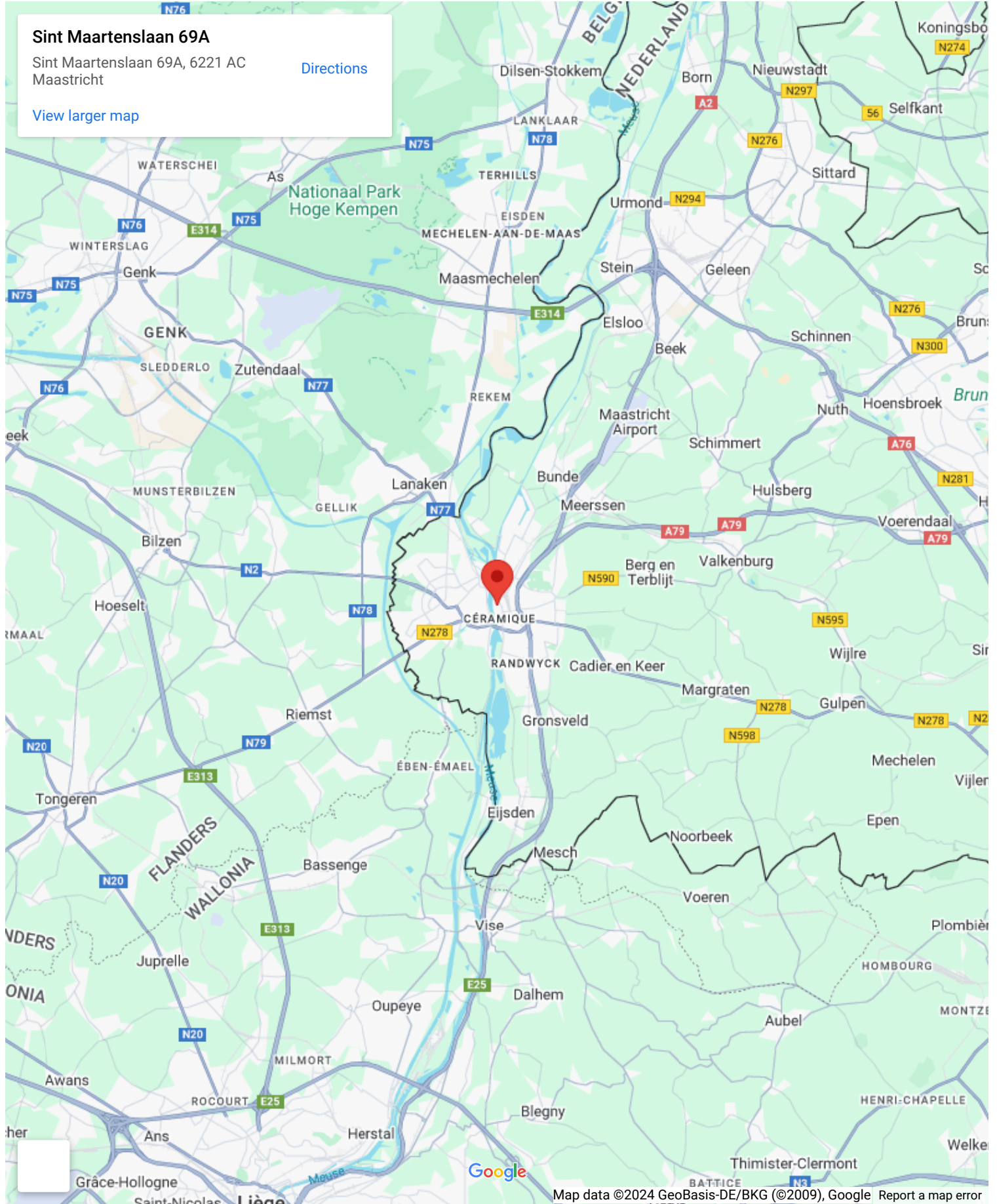
# Op de kaart

Sint Maartenslaan 69A

Sint Maartenslaan 69A, 6221 AC  
Maastricht

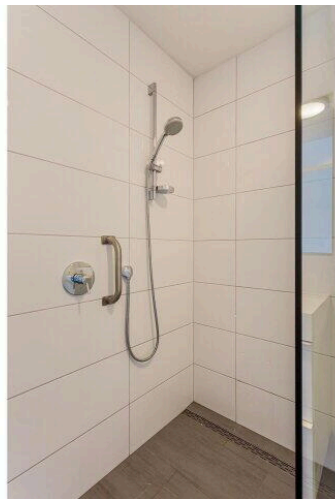
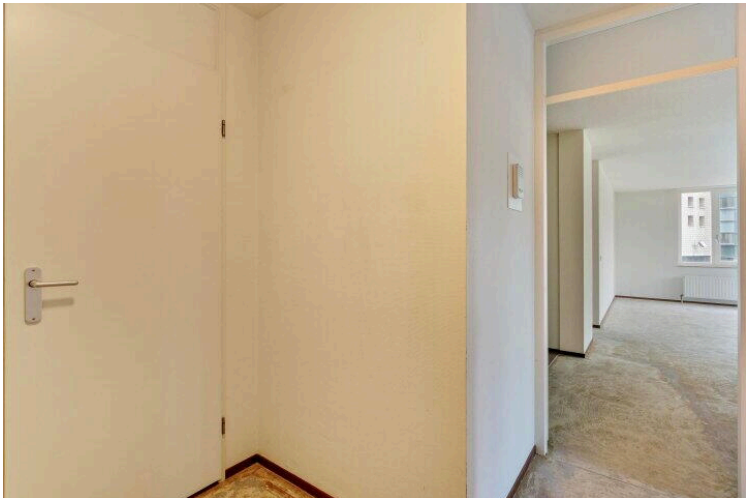
[Directions](#)

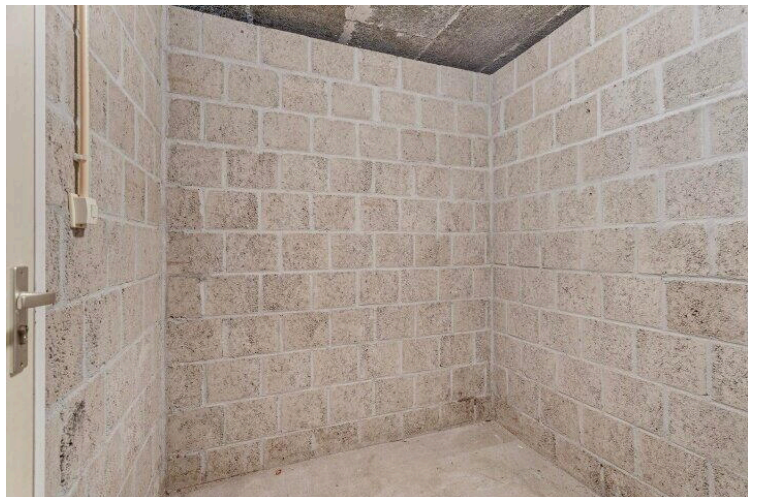
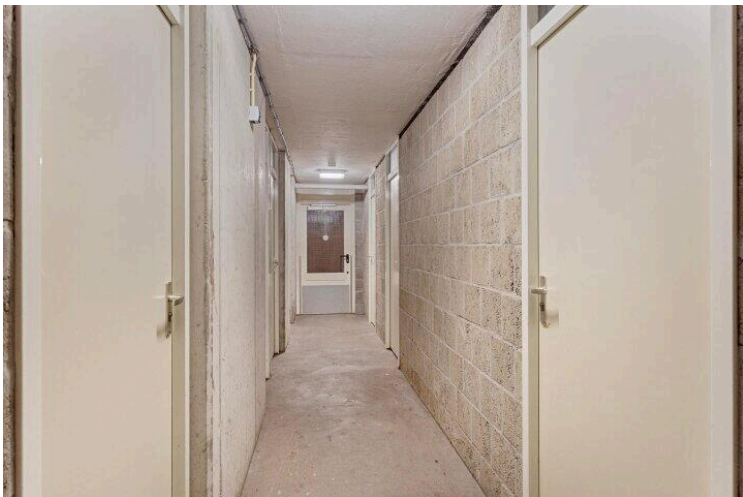
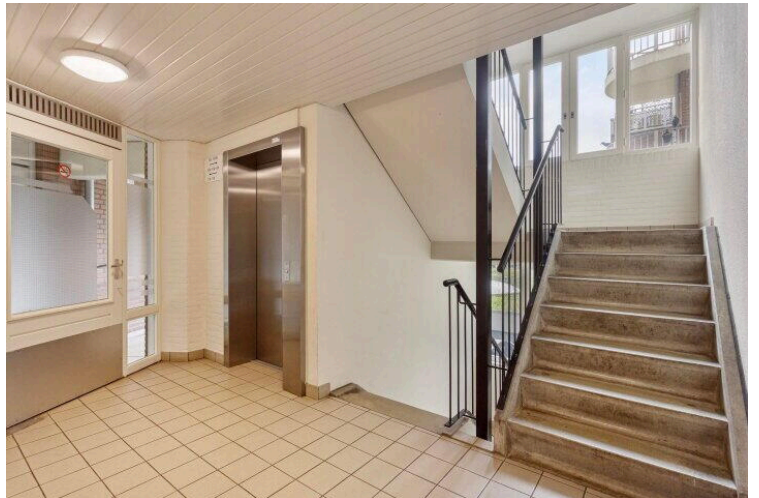
[View larger map](#)

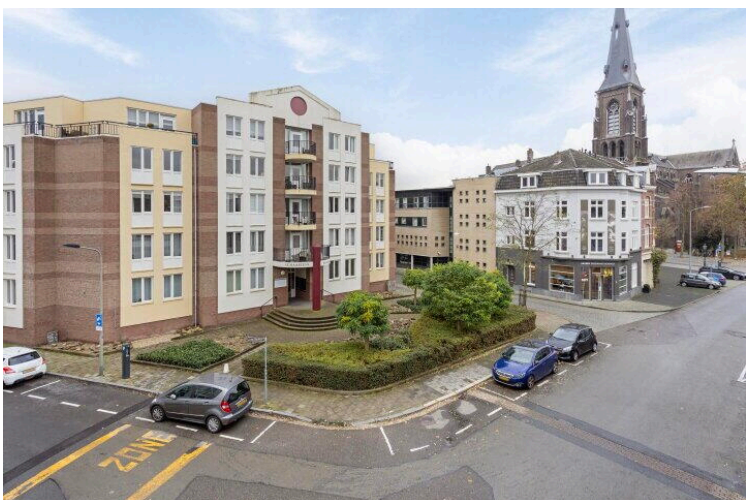
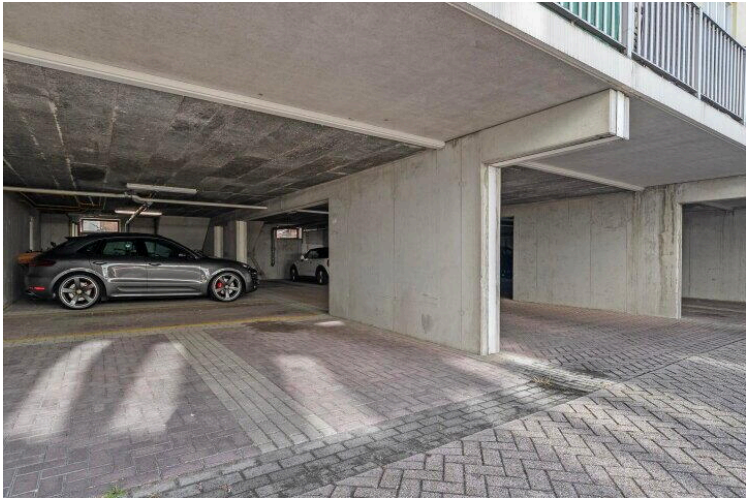
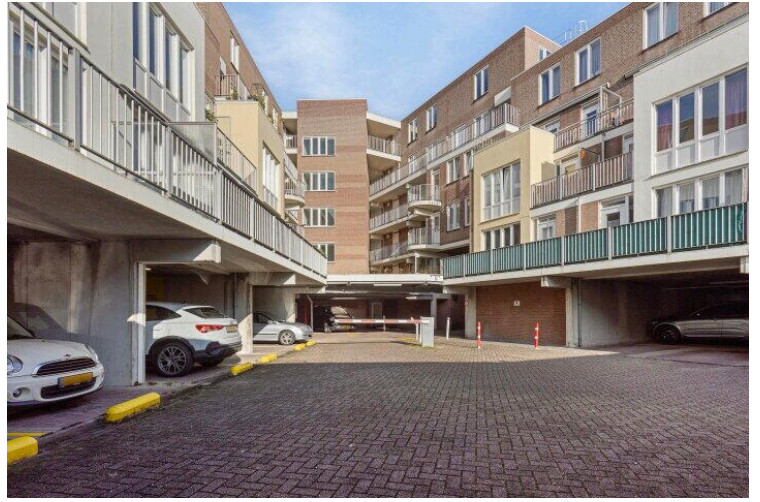








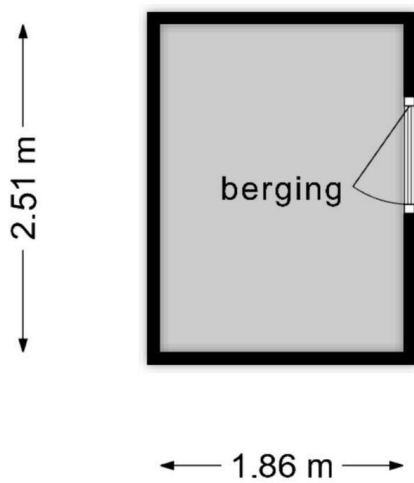








**Deze plattegronden zijn opgemaakt voor indicatieve doeleinden.  
Hieraan kunnen geen rechten worden ontleend.**



**Deze plattegronden zijn opgemaakt voor indicatieve doeleinden.  
Hieraan kunnen geen rechten worden ontleend.**

# Sint Maartenslaan 69 A

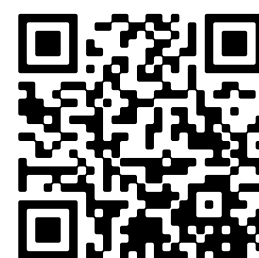
[www.sintmaartenslaan69a.nl](http://www.sintmaartenslaan69a.nl)



## Sterckwonen

Elsstraat 18  
6191 JW, Beek

[www.sterckwonen.nl](http://www.sterckwonen.nl)  
085 222 4177



Scan Mij!