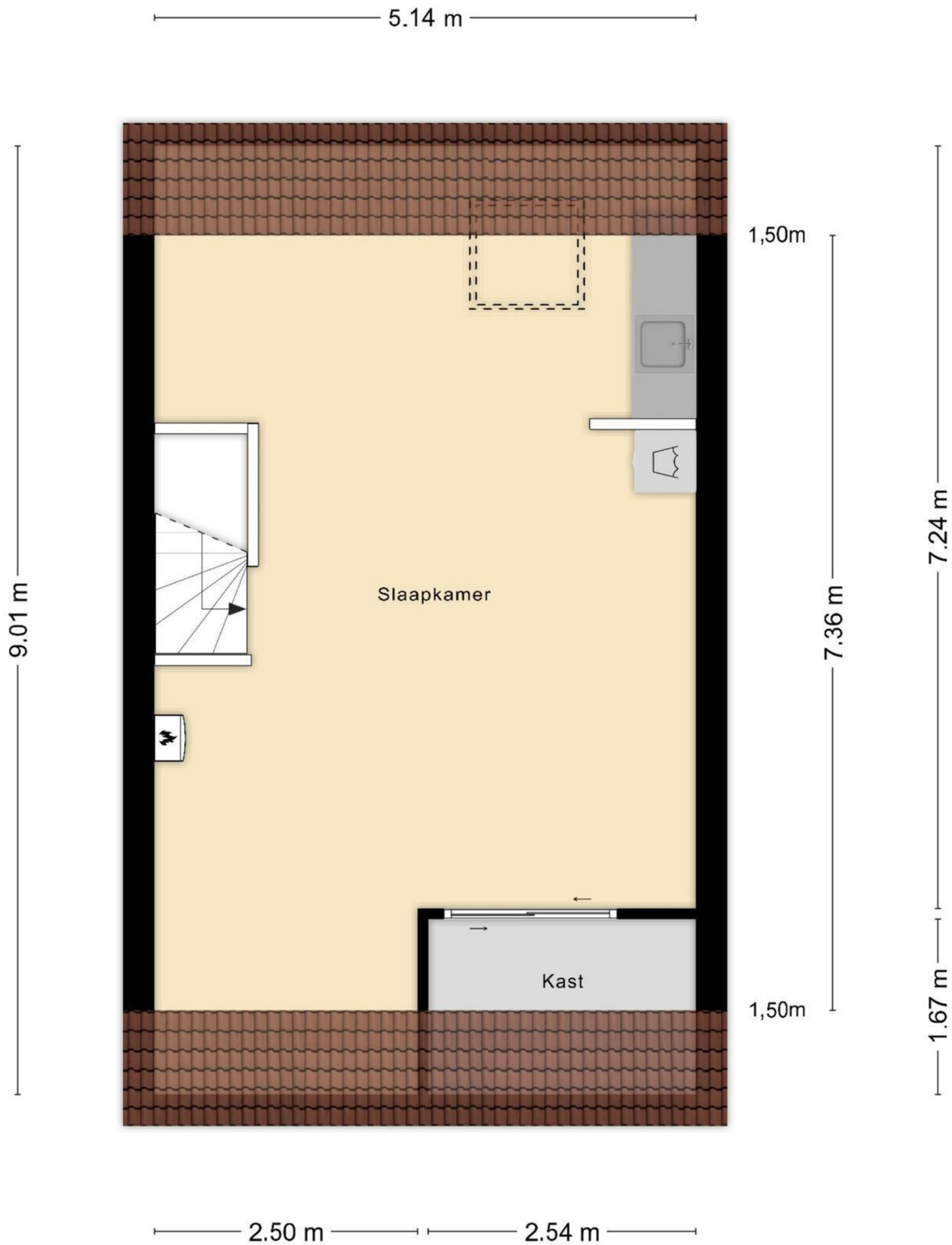




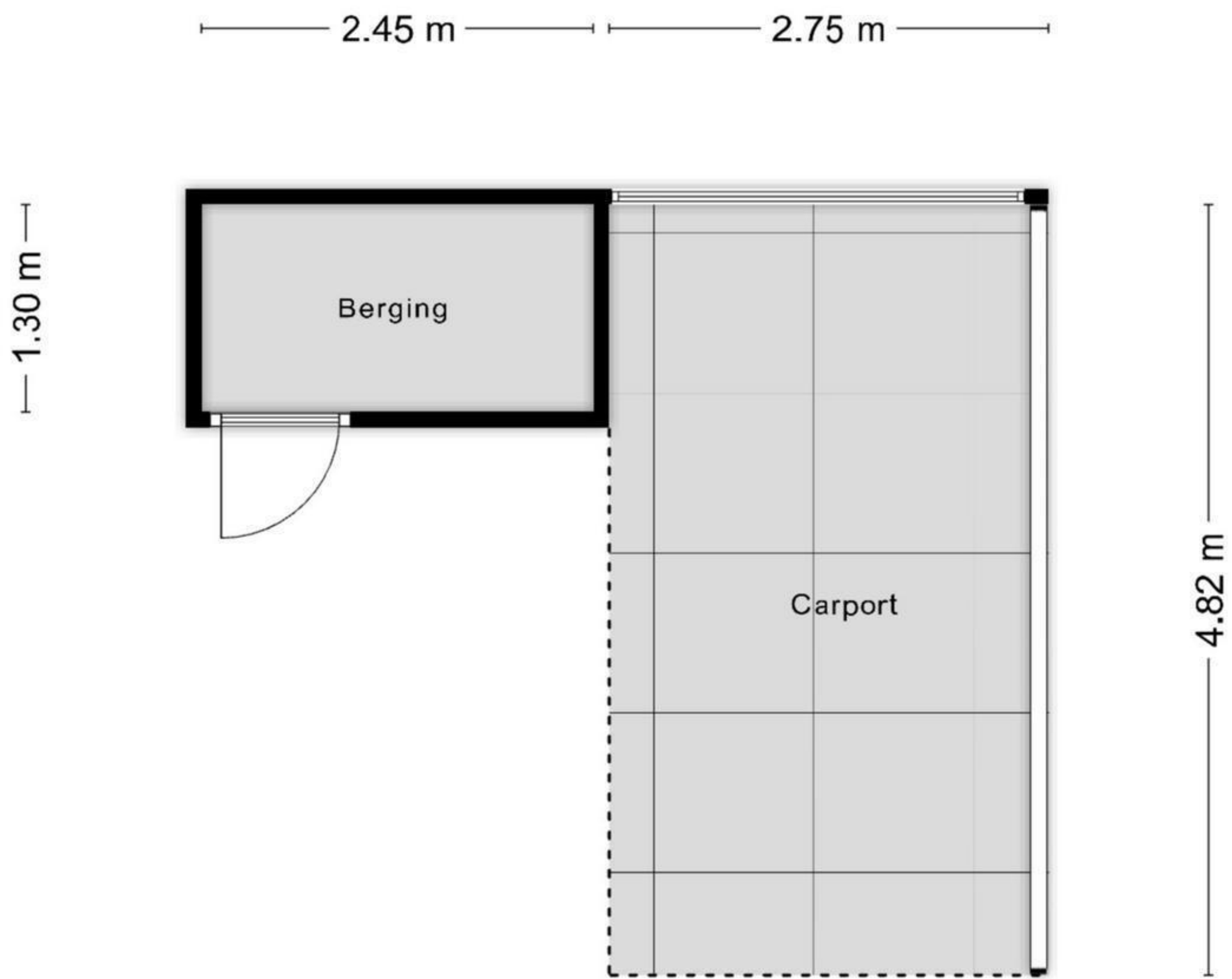
**Deze plattegronden zijn opgemaakt voor indicatieve doeleinden.
Hieraan kunnen geen rechten worden ontleend.**



**Deze plattegronden zijn opgemaakt voor indicatieve doeleinden.
Hieraan kunnen geen rechten worden ontleend.**



**Deze plattegronden zijn opgemaakt voor indicatieve doeleinden.
Hieraan kunnen geen rechten worden ontleend.**



**Deze plattegronden zijn opgemaakt voor indicatieve doeleinden.
Hieraan kunnen geen rechten worden ontleend.**



<p>12345 Deze kaart is noordgericht</p> <p>25 Perceelnummer</p> <p>25 Huisnummer</p> <p> Vastgestelde kadastrale grens</p> <p> Voorlopige kadastrale grens</p> <p> Administratieve kadastrale grens</p> <p> Bebouwing</p> <p>Voor een eensluidend uittreksel De bewaarder van het kadaster en de openbare registers</p>	<p>Schaal 1: 500</p> <p>Kadastrale gemeente Maastricht</p> <p>Sectie D</p> <p>Perceel 3864</p> <p>Aan dit uittreksel kunnen geen betrouwbare maten worden ontleend. De Dienst voor het kadaster en de openbare registers behoudt zich de intellectuele eigendomsrechten voor, waaronder het auteursrecht en het databankenrecht.</p>	
--	--	--