

Meetstaat NEN 2580

Meetinstructies



Adres
Slotveen 30 Ede

Opnamedatum
donderdag 30 november 2023

Aanleverdatum
dinsdag 5 december 2023

Vastgoed Fotovideo

Stationsstraat 51-L
3905 JH Veenendaal

T: 0318 891 586
W: www.vastgoedfotovideo.nl
E: info@vastgoedfotovideo.nl



NEN
2580

Woning:

Het meetrapport is conform de 'Meetinstructie Gebruiksoppervlakte wonen' gebaseerd op de NEN 2580.

De oppervlakten zijn in het werk ingemeten en digitaal uitgewerkt. Voor de plattegronden zie bijlage.

De verdeling van de vloeroppervlakten over de bouwlagen is overeenkomstig de meetstaat.

De plattegronden zijn ter indicatie en geproduceerd voor promotionele doeleinden. Aan de plattegronden en de daarbij behorende meetstaat kunnen geen rechten worden ontleend. © www.vastgoedfotovideo.nl

De Meetinstructie is bedoeld om een meer eenduidige manier van meten toe te passen voor het geven van een indicatie van de gebruiksoppervlakte. De Meetinstructie sluit verschillen in meetuitkomsten niet volledig uit, door bijvoorbeeld interpretatieverschillen, afrondingen of beperkingen bij het uitvoeren van de meting.

In afwijking van NEN 2580, is er geen onderscheid gemaakt tussen dragende- en niet-dragende binnenwanden. Metingen zijn verricht van 'muur tot muur' (exclusief kozijnen).

Totaal woning	Totaal oppervlakte woning	120,8	m²
	Gebruiksoppervlak wonen	120,8	m²
	Overige inpandige ruimte	0,0	m²
	Gebouwgebonden buitenruimte	0,0	m²
	Externe Bergruimte	10,1	m²
	Totaal Bruto inhoud woning	443	m³

Bijzonderheden:

-

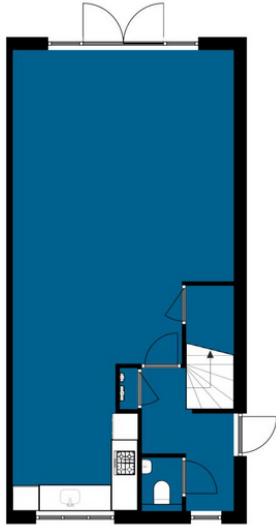
Kelder/Souterrain	Bruto oppervlakte woning	0,0 m ²
	<u>Aftrekposten (nissen, trapgaten, vides, etc)</u>	0,0 m ²
	Gebruiksoppervlak wonen	0,0 m ²
	Overige inpandige ruimte	0,0 m ²
	Gebouwgebonden buitenruimte	0,0 m ²
	Externe Bergruimte	0,0 m ²

Begane grond	Bruto oppervlakte woning	54,3 m ²
	<u>Aftrekposten (nissen, trapgaten, vides, etc)</u>	0,0 m ²
	Gebruiksoppervlak wonen	54,3 m ²
	Overige inpandige ruimte	0,0 m ²
	Gebouwgebonden buitenruimte	0,0 m ²
	Externe Bergruimte	10,1 m ²

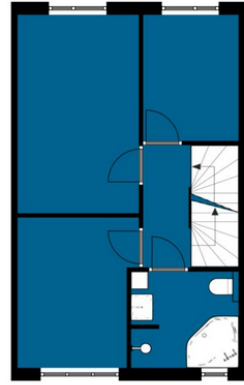
1e verdieping	Bruto oppervlakte woning	41,6 m ²
	<u>Aftrekposten (nissen, trapgaten, vides, etc)</u>	0,0 m ²
	Gebruiksoppervlak wonen	41,6 m ²
	Overige inpandige ruimte	0,0 m ²
	Gebouwgebonden buitenruimte	0,0 m ²
	Externe Bergruimte	0,0 m ²

2e verdieping	Bruto oppervlakte woning	41,6 m ²
	<u>Aftrekposten (nissen, trapgaten, vides, etc)</u>	16,7 m ²
	Gebruiksoppervlak wonen	24,9 m ²
	Overige inpandige ruimte	0,0 m ²
	Gebouwgebonden buitenruimte	0,0 m ²
	Externe Bergruimte	0,0 m ²

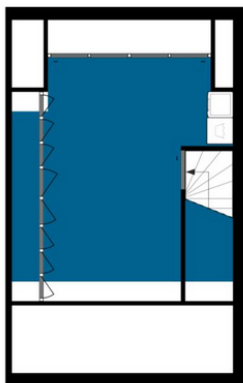
Begane grond



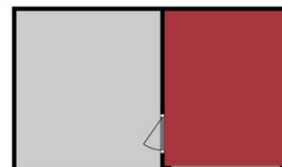
1e verdieping



2e verdieping



Berging



Overkapping

