

Reeuwijk

Spree 3 | Vraagprijs € 425.000 k.k.

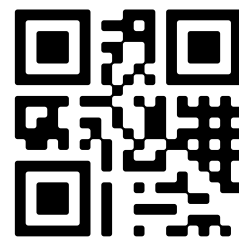


BESCHIKBAAR

WWW.SPREE3.NL



Type object:	Tussenwoning
Bouwjaar:	1987
Woonoppervlakte:	114 m ²
Perceeloppervlakte:	148 m ²
Inhoud:	362 m ³
Aantal kamers:	6 kamers (4 slaapkamers)
Website:	www.spree3.nl



Omschrijving

Spree 3, 2811 EH Reeuwijk

Van Rhijn Makelaars verkoopt:

RUSTIG GELEGEN EENGEZINSWONING NABIJ HET REEUWIJKSE HOUT EN HET PLASSENGEBIED

In Reeuwijk-Brug gelegen RUIJ WOOHHUIS met 4 slaapkamers, eigen oprit en GROTE ACHTERTUIN.
Dit object ligt op een UITERST RUSTIGE PLEK in ZEER KINDVRIENDELIJKE WOONOMGEVING.

Het Reeuwijkse Plassengebied en het 't Reeuwijkse Hout bevinden zich om de hoek waar je uitstekend kunt recreëren en genieten van de natuur. Voorzieningen zoals het medisch centrum, de kerk, het winkelcentrum, kinderopvang en basisscholen bevinden zich op korte afstand.

Ook is de bereikbaarheid uitstekend met de snelwegen A12 en N11 in de buurt, zodat u moeiteloos verbonden blijft met de omliggende steden.

Kortom, deze woning biedt het beste van twee werelden: rust, ruimte, en natuur, gecombineerd met een centrale ligging en alle faciliteiten binnen handbereik. Heeft u interesse? Neem gerust contact op voor een bezichtiging en ontdek de potentie van deze woning op deze prachtige locatie!

Bouwjaar ca. 1987. Woonoppervlakte ca. 114m². Inhoud ca. 362m³.

Indeling:

Begane grond

Entree met meterkast, een toiletruimte, de trapopgang en toegang tot de woonkamer.

Ruime doorzonwoonkamer van ca. 27m² v.v. vloerbedekking en toegang de open keuken.

Open keukenruimte van ca. 9.5m² met rechte opstelling v.v. vinyl vloerafwerking, mobiele vaatwasser en gaskooktoestel.

De achtertuin van ca. 62m² is op het noorden gelegen en v.v. met sierbestrating, groenstroken en omheind met een schutting. In de achtertuin is tevens een stenen berging aanwezig v.v. elektra.

1e Verdieping

Gehele verdieping v.v. laminaat, houten kozijnen, dubbel glas en radiatoren.

Overloop met toegang tot alle vertrekken en de trapopgang naar de 2e verdieping.

Slaapkamer (1) aan achterzijde van ca. 8m² v.v. laminaat en behang.

Ruime slaapkamer (2) aan achterzijde van ca. 14.5m² v.v. vloerbedekking en stuc.

Ruime slaapkamer (3) aan de voorzijde van ca. 10.8m² v.v. laminaat en stuc.

De badkamer van ca. 5.3m² is v.v. een wasbak in meubel, douche-/bad combinatie en staand toilet.

2e Verdieping:

Gehele verdieping v.v. houten kozijnen en dubbelglas.

Overloop met CV-ketel, aansluiting voor de wasmachine en droger.

Slaapkamer (4) van ca. 15.3m² v.v. laminaat en knieschotten rondom.

Afmetingen:

Woonkamer ca. 5.01x5.47m.

Keuken ca.3.03x3.15m.

Slaapkamer (1) ca. 3.53x2.25m.

Slaapkamer (2) ca. 4.60x3.15m.

Slaapkamer (3) ca. 3.42x3.15m.

Slaapkamer (4) ca. 5.00x3.07m.

Badkamer ca. 2.34x2.25m.

Voortuin ca. 6.20x5.40m.

Achtertuint ca. 11.11x5.56m.

Algemeen:

- oplevering mogelijk vanaf media februari;
- in de straat bevindt zich een speeltuintje;
- op 5 minuten lopen van zwembad de Fuut;
- woning verkeert in goede conditionele staat;
- koper dient wel rekening te houden met modernisering;
- gelegen in autoluwe straat;
- op loop-/fietsafstand van de Reeuwijkse Plassen, Reeuwijkse Hout en de dorpskern van Reeuwijk-Brug;

Disclaimer:

Dit woonhuis is ingemeten middels de NEN2580 en is voorzien van een gecertificeerd meetcertificaat. Meetinstructie is bedoeld om een meer eenduidige manier van meten toe te passen voor het geven van een indicatie van de gebruiksoppervlakte. De Meetinstructie sluit verschillen in meetuitkomsten niet volledig uit. Alle verstrekte informatie moet beschouwd worden als een uitnodiging tot het doen van een bod of om in onderhandeling te treden. Er kunnen geen rechten worden ontleend aan deze woninginformatie.

Kenmerken

Vraagprijs: € 425.000 k.k.

Aanvaarding: In overleg

Bouw

Object type: Eengezinswoning, tussenwoning

Soort bouw: Bestaande bouw

Bouwjaar: 1987

Soort dak: Zadeldak

Oppervlakte en inhoud

Woonoppervlakte: 114 m²

Perceeloppervlakte: 148 m²

Inhoud: 362 m³

Externe bergruimte: 6 m²

Indeling

Aantal kamers: 6 kamers (4 slaapkamers)

Aantal badkamers: 1 badkamer

Badkamervoorzieningen: Ligbad, toilet, douche, wastafel, wastafelmeubel

Aantal woonlagen: 3 woonlagen

Voorzieningen: Mechanische ventilatie

Energie

Energie label: C

Verwarming: Cv-ketel

Warm water: Cv-ketel

Cv ketel: Combiketel gas gestookt (eigendom)

Buitenruimte

Tuin: Achtertuin, voortuin

Achtertuin: 61 m² (11.11 meter diep en 5.47 meter breed)

Ligging tuin: Gelegen op het noorden en bereikbaar via achterom

Bergruimte

Schuur berging:

Vrijstaand steen

Voorzieningen schuur:

Voorzien van elektra

Soort parkeergelegenheid:

Op eigen terrein

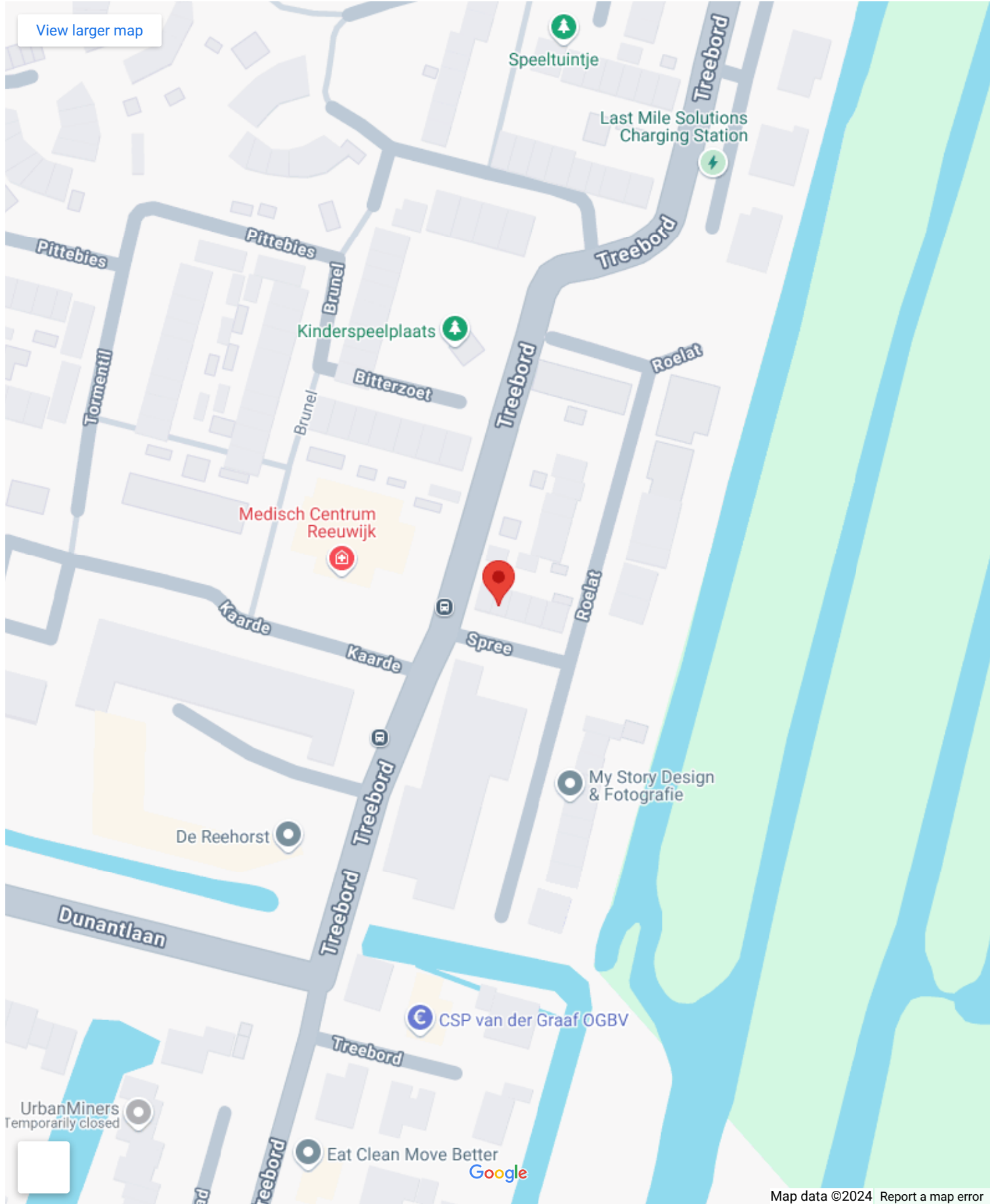
Garage

Soort garage:

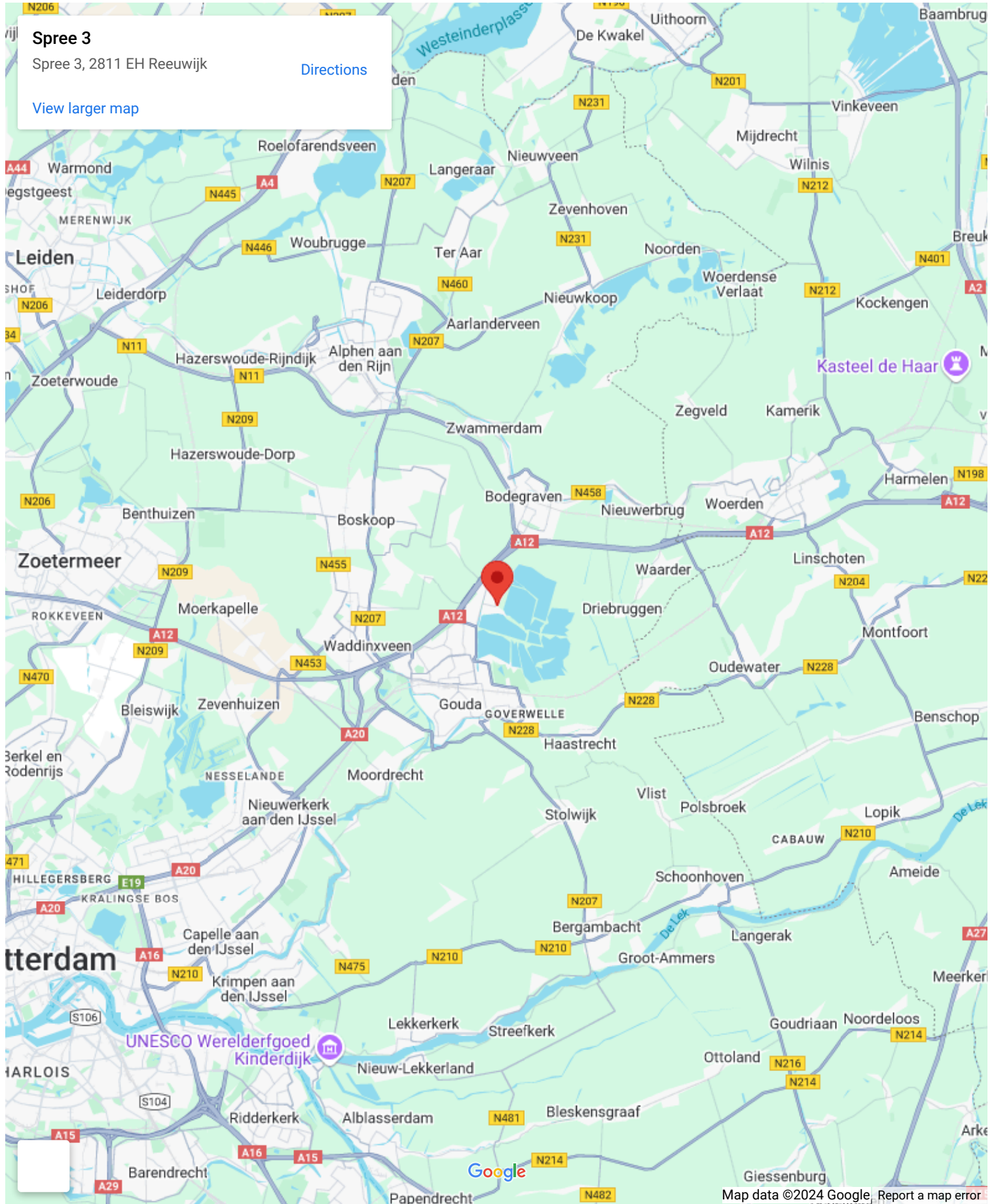
Geen garage

Op de kaart

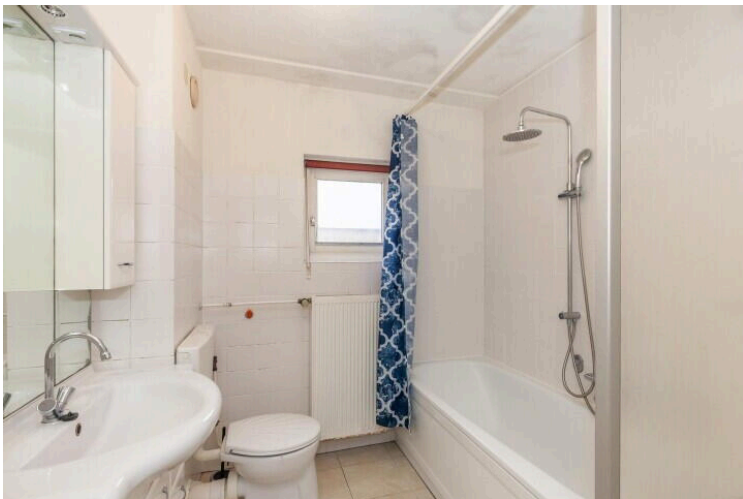
[View larger map](#)



Op de kaart











Spree 3

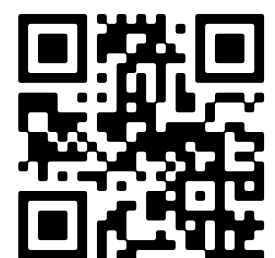
www.spree3.nl



Van Rhijn Makelaars

van Limburg Stirumstraat 2
2805 BD, Gouda

www.vanrhijnmakelaars.nl
0182 - 748 739



📱 Scan Mij!