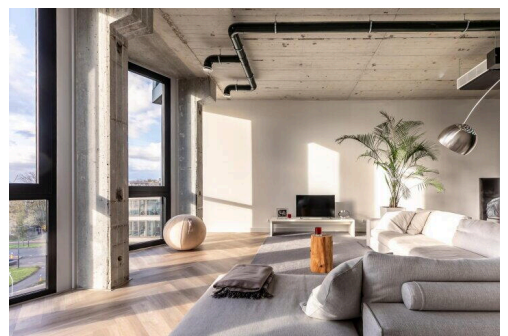
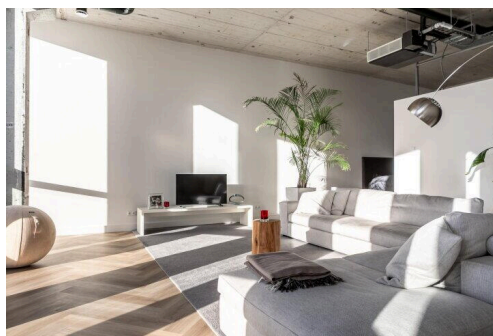
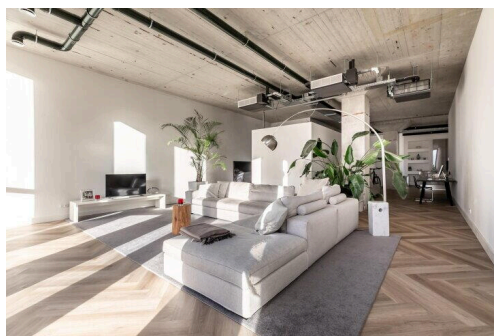


Haarlem

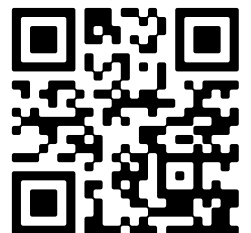
Surinamepad 232 | Vraagprijs € 835.000 k.k.

BESCHIKBAAR

WWW.SURINAMEPAD232.NL



Type object:	Portiekflat, appartement
Bouwjaar:	2022
Woonoppervlakte:	203 m ²
Inhoud:	817 m ³
Aantal kamers:	1 kamers (0 slaapkamers)
Website:	www.surinamepad232.nl



Omschrijving

Surinamepad 232, 2035 VS Haarlem

Let op! Speciaal Factory - Open op donderdag 12 december tussen 16:00 en 18:00uur! Wees welkom!

Surinamepad 232 – Haarlem

Wonen met een spanwijdte van 7,5 meter op het zuiden!

Op de vierde verdieping ligt dit cosmopolitische Loft van ruim 200(!) vierkante meter.

Dit in 2023 opgeleverde loft maakt deel uit van een transformatieproject tot 96 koopappartementen met daktuin, fietsenbergingen en een parkachtige omgeving rondom.

Hier is groot niet alleen ruim maar ruim ook groots!

Factory, zoals het gebouw wordt genoemd, ligt in het hart van het recent opgeleverde nieuwbouwproject Elements – Haarlem. Ook wel genoemd de stad tussen de bomen.

Via trappenhuis of lift met slechts één buur, stapt u direct dit loft binnen.

De grootse woonkamer, op het zuiden georiënteerd, met een luxe SieMatic XLS-keuken inclusief kookeiland en alle denkbare inbouwapparatuur.

Dit loft onderscheidt zich door de creatieve indeling waarbij licht en ruimte de basis vormt.

Het slaapgedeelte met inloopkastwand staat in directe verbinding met de even luxe als royale badkamer. De industriële plafonds van 3,5 (!) meter maken het tot iets bijzonders.

De wijsheid komt uit het Oosten en zo word je ook wakker. Dit loft draait mee met de zon naar het zuiden.

De grote raampartijen, het omliggende park, de grootse daktuin en de ligging nabij het winkelcentrum en busstation, maken het geheel compleet. De plannen voor een nieuw zwembad inclusief sportfaciliteiten zijn concreet. Het transformeren van de Europaweg tot een Groene Alle met brede fietsstrook brengt je straks in 10 minuten naar het centrum van Haarlem.

Geniet van het bijzondere lichtspel, dat de creëert.

De moderne, en luxe SieMatic-keuken is uitgerust met hoogwaardige Siemens-inbouwapparatuur, een Quooker, inductiekookplaat en met een Bora afzuigstelsel.

De woning is bovendien voorzien van een luchtsysteem dat zowel verwarmt, koelt, droogt als ventileert.

Een industriële uitstraling met duurzaamheid (= gasloos) en energiezuinigheid staan centraal in deze woning, Met een energielabel A+++ voor een milieuvriendelijke en energie-efficiënte woonervaring.

De L-vorm, inspireert tot creativiteit en waanzinnige ideeën!

Exclusieve voorzieningen

De riante, gemeenschappelijke daktuin is een rustige plek om te ontspannen en te genieten van het uitzicht over Haarlem. Daarnaast is er een gezamenlijke fietsenstalling en kun je de komende vier jaar gebruik maken van het innovatieve SmartDock-parkeersysteem.

En niet te vergeten de aanstaande sportschool op de begane grond en het terras met eet-/drinkgelegenheid bij het SmartDock.

Uitstekende locatie

Dit loftappartement bevindt zich op een ultieme locatie, dichtbij het centrum van Haarlem, de Kennemerduinen en het strand.

Op slechts 2 minuten loopafstand van het busstation met directe verbindingen naar Haarlem, Schiphol én Amsterdam. Ook de snelwegen zijn snel bereikbaar. De omgeving is volop in ontwikkeling met nieuwe woonprojecten, bioscoop, cultuur, supermarkten en winkels aan de overzijde.. Dit is deels al vernieuwd en wordt deels nog gemoderniseerd.

Indeling:

Begane grond: Centraal entree met brievenbussen, bellentableau, gemeenschappelijke fietsenstalling (licht en ruim van opzet) toegang tot trap en lift.

Vierde verdieping: Tussenportaal met slechts twee voordeuren. Entreedeur met meterkast, riante woonkamer met ramen van vloer tot plafond. Een open en moderne keuken met inbouwapparatuur.

Royale badkamer met inloopdouche, ligbad en sanitair van Villeroy & Boch.

Bijzonderheden:

- Woonoppervlakte: ca. 203m²
- Energielabel: A+++
- Boven de vijfde verdieping ligt een unieke en riante daktuin met veel groen, zitjes en wandelpaden. Dit met een oppervlakte van ca. 1.000m²
- Opgeleverd in 2023
- SmartDock met pakket-service, horeca met terras (toekomstig) en parkeerplaats voor één motorvoertuig.
- VvE-kosten € 1,50 per vierkante meter per maand
- Voorschotbijdrage HVRF-systeem: € 99,- per maand
- Gratis parkeren in het naastgelegen SmartDock voor de komende 4 jaar
- Alles op eigen grond.
- Oplevering in overleg

Ziet u zich al wonen in deze waanzinnige loft? Maak een afspraak voor een bezichtiging en ontdek!

• Deze tekst is met de grootst mogelijke zorg opgesteld. Doch aan eventuele onjuistheden kunnen geen rechten worden ontleend.

Kenmerken

Vraagprijs: € 835.000 k.k.

Aanvaarding: In overleg

Bouw

Object type: Portiekflat, appartement

Soort bouw: Bestaande bouw

Bouwjaar: 2022

Soort dak: Plat dak

Oppervlakte en inhoud

Woonoppervlakte: 203 m²

Inhoud: 817 m³

Indeling

Aantal kamers: 1 kamers (0 slaapkamers)

Aantal badkamers: 1 badkamer

Badkamervoorzieningen: Ligbad, douche, wastafelmeubel, vloerverwarming

Aantal woonlagen: 1 woonlaag

Voorzieningen: Lift, glasvezel kabel, zonnepanelen

Energie

Energie label: A ppp

Buitenruimte

Tuin: Geen tuin

Bergruimte

Soort parkeergelegenheid: Parkeergarage

Garage

Soort garage: Geen garage

VvE Checklist

Periodieke bijdrage: Ja

Op de kaart



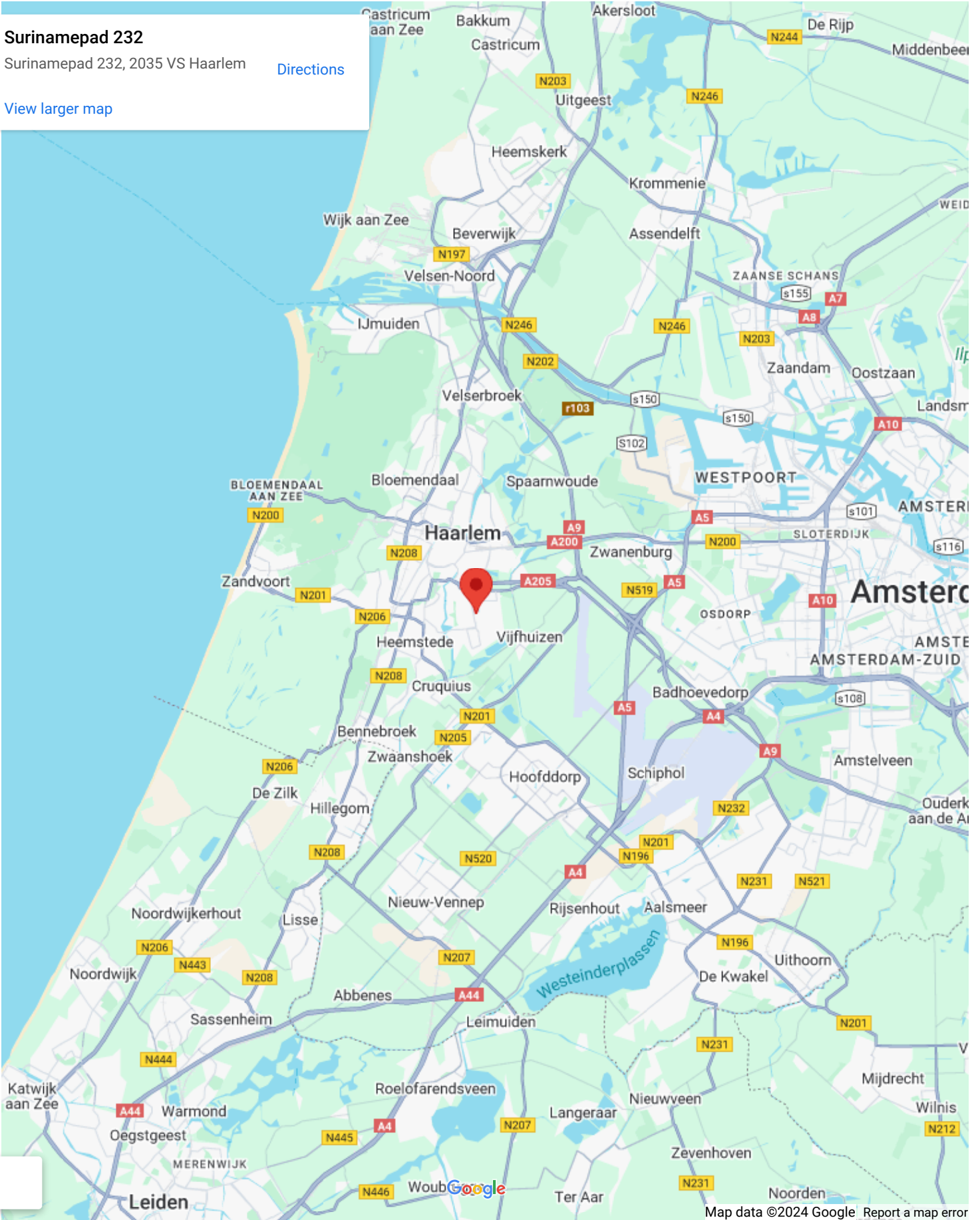
Op de kaart

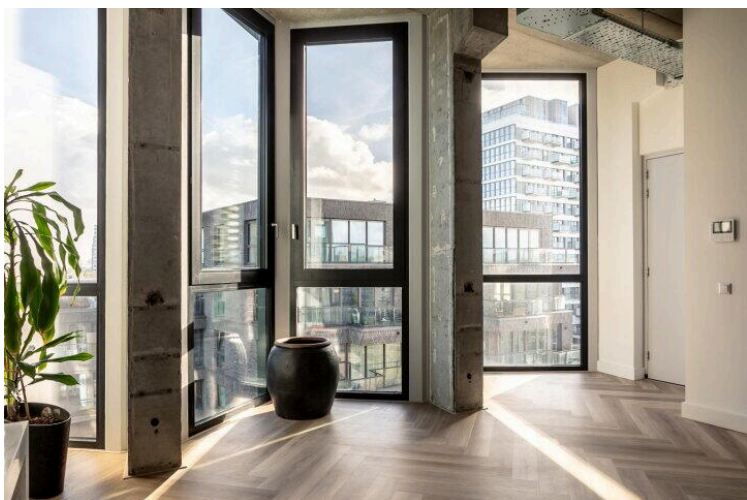
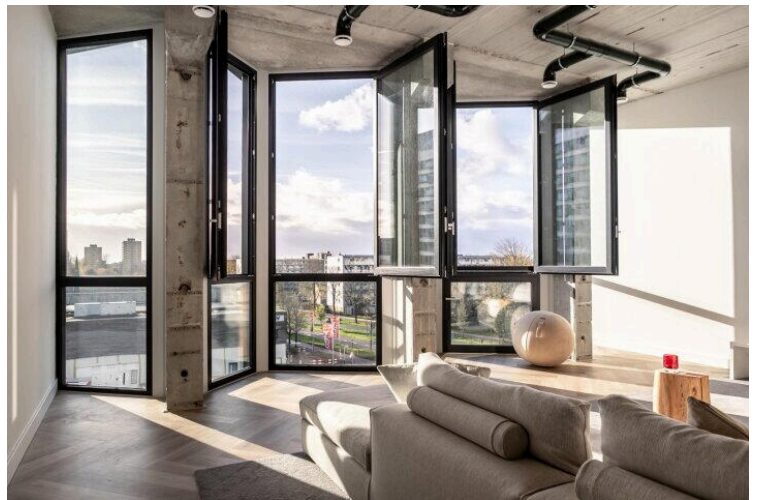
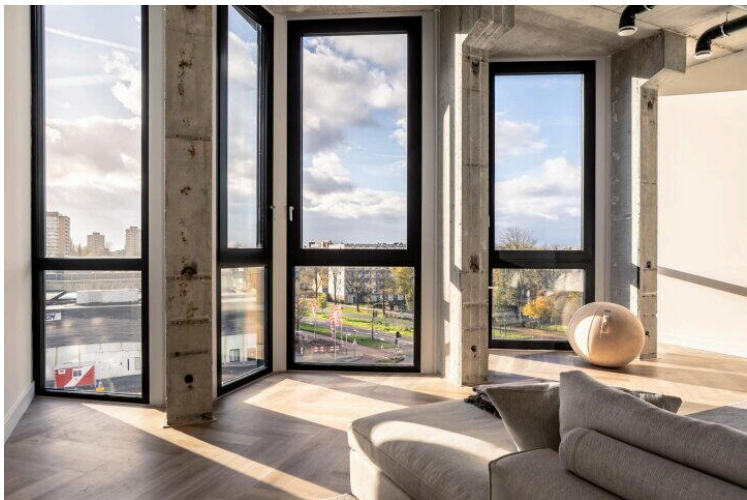
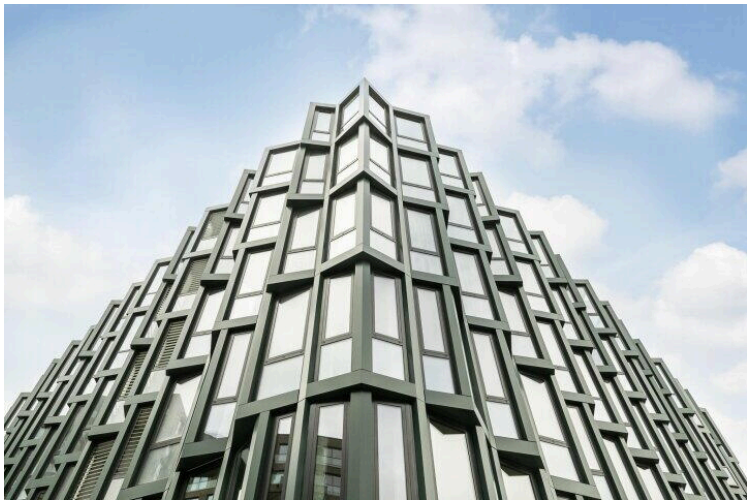
Surinamepad 232

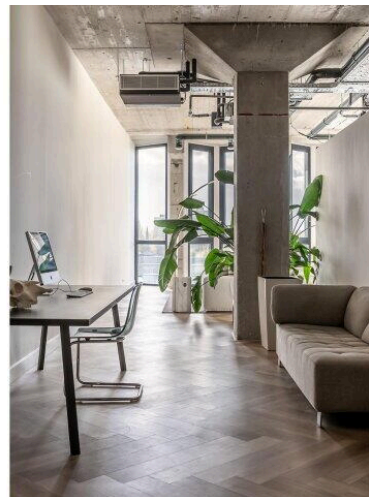
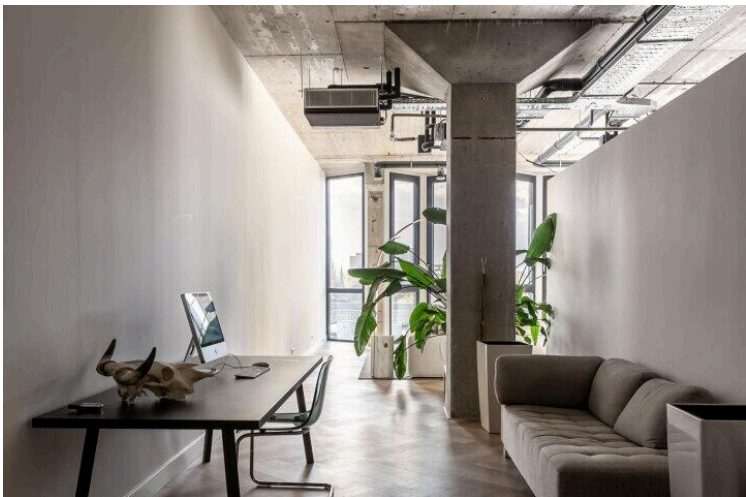
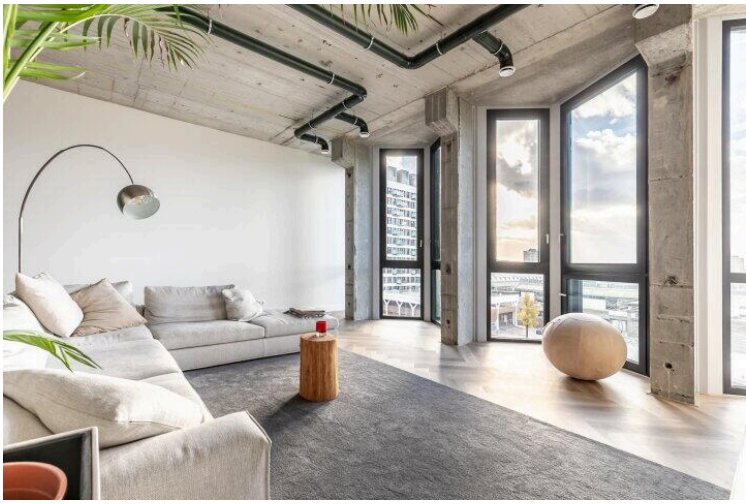
Surinamepad 232, 2035 VS Haarlem

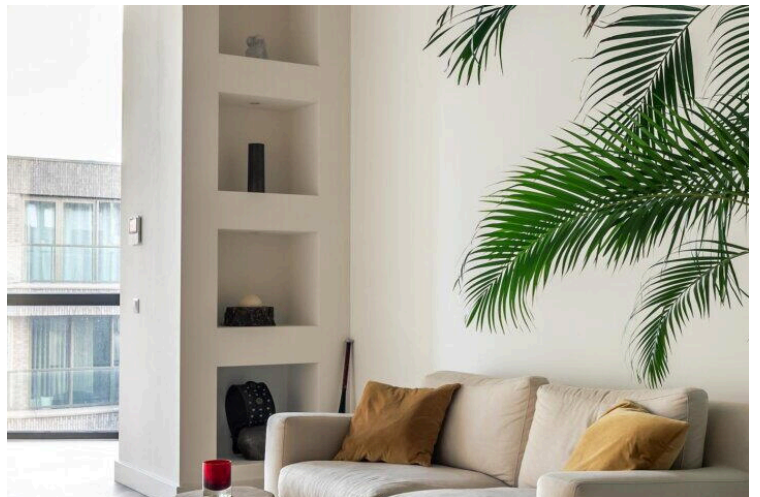
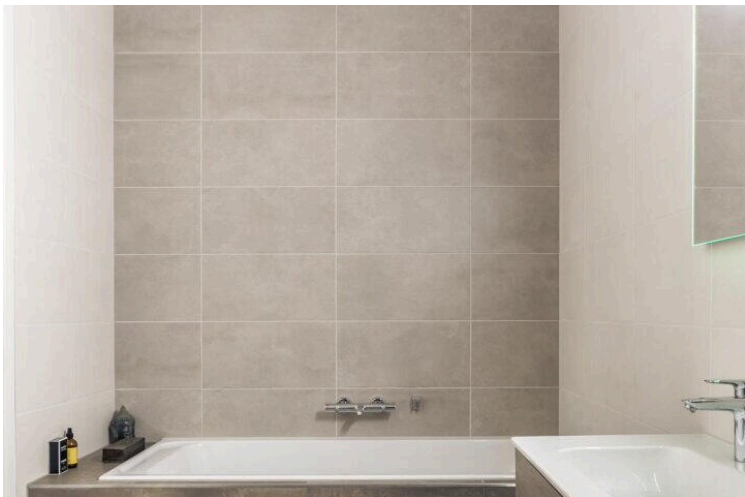
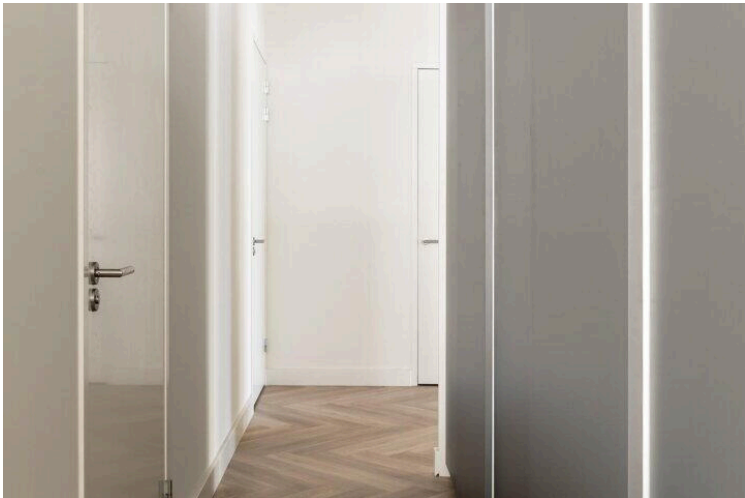
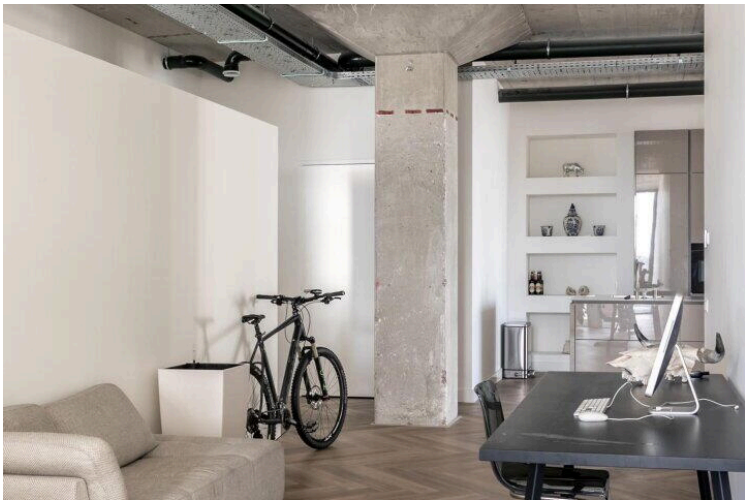
[Directions](#)

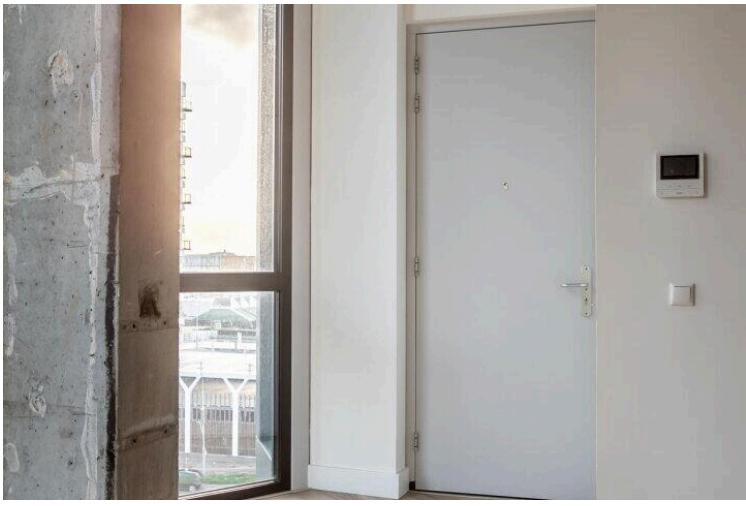
[View larger map](#)

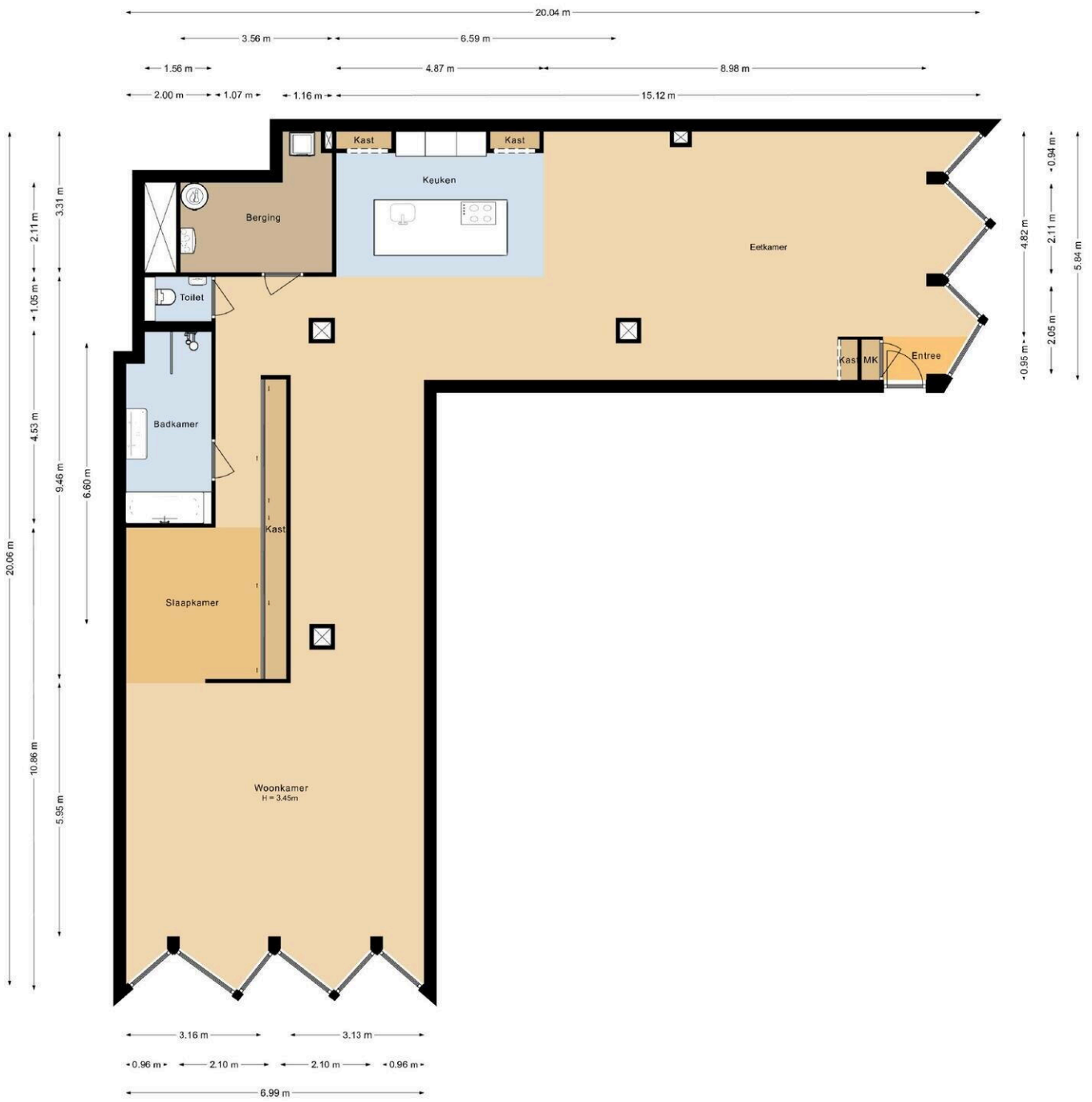












Appartement
 Surinamepad 232
 Haarlem

Surinamepad 232

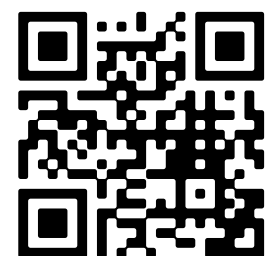
www.surinamepad232.nl



PMA Meerstad

Europaweg 1585
2035 LA, Haarlem

www.pma-realestate.nl
+31 (0)235328736



Scan Mij!