

Dagregister		Bewaring	In bewaring genomen	De bewaarder	6172 21 69
deel	nr.				
555	3920	's-Gravenhage	30 AUG. 1982	<i>[Handwritten Signature]</i>	met 11 vervolgbladen XOOROC

Aantekeningen: met tek. nr. 12070

appt

Heden zes en twintig augustus negentienhonderd tweentachtig verscheen voor mij, Meester Karlheinz Paul Schaap, notaris ter standplaats Rotterdam:-----

de heer Frank Overhand, notarieel medewerker, wonende te Hendrik Ido Ambacht,-----

ten deze handelende als lasthebber van de te Amsterdam gevestigde besloten vennootschap met beperkte aansprakelijkheid Delta Lloyd Woningbouw B.V.,-----

blijkende van gemelde lastgeving uit een onderhandse akte van volmacht, welke akte - na voor echterkenning overeenkomstig de wet - aan deze minute is gehecht.-----

De comparant, handelende als gemeld, verklaarde: -----

dat de vennootschap eigenares is van percelen grond gelegen te Alphen aan den Rijn aan het Sweelinckplein, -- kadastraal bekend gemeente Oudshoorn sectie C nummers 5895 en 5640, groot respectievelijk dertien aren vier centiaren en één are vierentachtig centiaren, met de daarop staande gebouwen plaatselijk bekend: Sweelinckplein 4 tot en met 22 en 26 tot en met 184 (even nummers), welke gebouwen bevatten: tachtig woningen en tien garages en welk onroerend goed door de vennootschap in eigendom is verkregen door de overschrijving ten hypotheekkantore te Leiden op eenentwintig juni negentienhonderd drieenzeventig in deel 2346 nummers 51 en 52 van de afschriften van een akte van inbreng en een akte van eigendomsoverdracht op vijftien juni negentienhonderd drieenzeventig verleden voor Mr. A.P. Brouwer te Amsterdam;-----

dat de vennootschap wenst over te gaan tot splitsing van het haar toekomende recht van eigendom van voormelde percelen grond en de daarop gestichte gebouwen in de zin van artikel 875a van het Burgerlijk Wetboek en tot vaststelling van een reglement als bedoeld in artikel

Oudsh

84 -
tek 16 -
100 -

875e van gemeld Wetboek;-----

dat daartoe voormelde percelen grond en de daarop gestichte gebouwen is uitgelegd in een plan van alle bouwlagen, bestaande uit één blad, welk plan aan deze akte zal worden vastgehecht en hetwelk is goedgekeurd door de hypotheekbewaarder te 's-Gravenhage op veertien oktober negentienhonderd eenentachtig, -----
waarop de gedeelten van het complex, welke bestemd zijn om als afzonderlijk geheel te worden gebruikt, duidelijk zijn aangegeven en voorzien van de arabische cijfers 1 tot en met 90;-----

dat voormelde percelen grond met de daarop gestichte gebouwen zullen omvatten de navolgende appartementsrechten, alle kadastraal bekend gemeente Oudshoorn sectie C complexaanduiding 7311A en met de hieronder vermelde appartementsindices:-----

1. het appartementsrecht, rechtgevende op het uitsluitend gebruik van de woning gelegen op de eerste verdieping, met een berging gelegen op de begane grond, met toebehoren, plaatselijk bekend: Sweelinckplein 26, appartementsindex 1;-----
2. het appartementsrecht, rechtgevende op het uitsluitend gebruik van de woning gelegen op de tweede verdieping, met een berging gelegen op de begane grond, met toebehoren, plaatselijk bekend: Sweelinckplein 30, appartementsindex 2;-----
3. het appartementsrecht, rechtgevende op het uitsluitend gebruik van de woning gelegen op de derde verdieping, met een berging gelegen op de begane grond, met toebehoren, plaatselijk bekend: Sweelinckplein 34, appartementsindex 3;-----
4. het appartementsrecht, rechtgevende op het uitsluitend gebruik van de woning gelegen op de vierde verdieping, met een berging gelegen op de begane grond, met toebehoren, plaatselijk bekend: Sweelinckplein 38, appartementsindex 4;-----

Bewaring:

De bewaarder,

's-Gravenhage

[Handwritten signature]

672

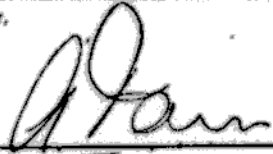
70

21

eerste... vervolgblad

5. het appartementsrecht, rechtgevendende op het uitsluitend gebruik van de woning gelegen op de vijfde verdieping, met een berging gelegen op de begane grond, met toebehoren, plaatselijk bekend: Sweelinckplein 42, appartementsindex 5;-----
6. het appartementsrecht, rechtgevendende op het uitsluitend gebruik van de woning gelegen op de zesde verdieping, met een berging gelegen op de begane grond, met toebehoren, plaatselijk bekend: Sweelinckplein 46, appartementsindex 6;-----
7. het appartementsrecht, rechtgevendende op het uitsluitend gebruik van de woning gelegen op de zevende verdieping, met een berging gelegen op de begane grond, met toebehoren, plaatselijk bekend: Sweelinckplein 50, appartementsindex 7;-----
8. het appartementsrecht, rechtgevendende op het uitsluitend gebruik van de woning gelegen op de achtste verdieping, met een berging gelegen op de begane grond, met toebehoren, plaatselijk bekend: Sweelinckplein 54, appartementsindex 8;-----
9. het appartementsrecht, rechtgevendende op het uitsluitend gebruik van de woning gelegen op de negende verdieping, met een berging gelegen op de begane grond, met toebehoren, plaatselijk bekend: Sweelinckplein 58, appartementsindex 9;-----
10. het appartementsrecht, rechtgevendende op het uitsluitend gebruik van de woning gelegen op de tiende verdieping, met een berging gelegen op de begane grond, met toebehoren, plaatselijk bekend: Sweelinckplein 62, appartementsindex 10;-----
11. het appartementsrecht, rechtgevendende op het uitsluitend gebruik van de woning gelegen op de eerste verdieping, met een berging gelegen op de begane grond, met toebehoren, plaatselijk bekend: Sweelinckplein 28, appartementsindex 11;-----

12. het appartementsrecht, rechtgevende op het uitsluitend gebruik van de woning gelegen op de tweede verdieping, met een berging gelegen op de begane grond, met toebehoren, plaatselijk bekend: Sweelinckplein 32, appartementsindex 12;-----
13. het appartementsrecht, rechtgevende op het uitsluitend gebruik van de woning gelegen op de derde verdieping, met een berging gelegen op de begane grond, met toebehoren, plaatselijk bekend: Sweelinckplein 36, appartementsindex 13;-----
14. het appartementsrecht, rechtgevende op het uitsluitend gebruik van de woning gelegen op de vierde verdieping, met een berging gelegen op de begane grond, met toebehoren, plaatselijk bekend: Sweelinckplein 40, appartementsindex 14;-----
15. het appartementsrecht, rechtgevende op het uitsluitend gebruik van de woning gelegen op de vijfde verdieping, met een berging gelegen op de begane grond, met toebehoren, plaatselijk bekend: Sweelinckplein 44, appartementsindex 15;-----
16. het appartementsrecht, rechtgevende op het uitsluitend gebruik van de woning gelegen op de zesde verdieping, met een berging gelegen op de begane grond, met toebehoren, plaatselijk bekend: Sweelinckplein 48, appartementsindex 16;-----
17. het appartementsrecht, rechtgevende op het uitsluitend gebruik van de woning gelegen op de zevende verdieping, met een berging gelegen op de begane grond, met toebehoren, plaatselijk bekend: Sweelinckplein 52, appartementsindex 17;-----
18. het appartementsrecht, rechtgevende op het uitsluitend gebruik van de woning gelegen op de achtste verdieping, met een berging gelegen op de begane grond, met toebehoren, plaatselijk bekend: Sweelinckplein 56, appartementsindex 18;-----

Bewaring: 's-Gravenhage	De bewaarder, 	6172 21	71
		tweede, vervolgblad	
<p>19. het appartementsrecht, rechtgevend op het uitsluitend gebruik van de woning gelegen op de negende verdieping, met een berging gelegen op de begane grond, met toebehoren, plaatselijk bekend: Sweelinckplein 60, appartementsindex 19;-----</p> <p>20. het appartementsrecht, rechtgevend op het uitsluitend gebruik van de woning gelegen op de tiende verdieping, met een berging gelegen op de begane grond, met toebehoren, plaatselijk bekend: Sweelinckplein 64, appartementsindex 20;-----</p> <p>21. het appartementsrecht, rechtgevend op het uitsluitend gebruik van de woning gelegen op de eerste verdieping, met een berging gelegen op de begane grond, met toebehoren, plaatselijk bekend: Sweelinckplein 66, appartementsindex 21;-----</p> <p>22. het appartementsrecht, rechtgevend op het uitsluitend gebruik van de woning gelegen op de tweede verdieping, met een berging gelegen op de begane grond, met toebehoren, plaatselijk bekend: Sweelinckplein 70, appartementsindex 22;-----</p> <p>23. het appartementsrecht, rechtgevend op het uitsluitend gebruik van de woning gelegen op de derde verdieping, met een berging gelegen op de begane grond, met toebehoren, plaatselijk bekend: Sweelinckplein 74, appartementsindex 23;-----</p> <p>24. het appartementsrecht, rechtgevend op het uitsluitend gebruik van de woning gelegen op de vierde verdieping, met een berging gelegen op de begane grond, met toebehoren, plaatselijk bekend: Sweelinckplein 78, appartementsindex 24;-----</p> <p>25. het appartementsrecht, rechtgevend op het uitsluitend gebruik van de woning gelegen op de vijfde verdieping, met een berging gelegen op de begane grond, met toebehoren, plaatselijk bekend: Sweelinckplein 82, appartementsrecht 25;-----</p>			

26. het appartementsrecht, rechtgevende op het uitsluitend gebruik van de woning gelegen op de zesde ---- verdieping, met een berging gelegen op de begane grond, met toebehoren, plaatselijk bekend: Sweelinckplein 86, appartementsindex 26;-----
27. het appartementsrecht, rechtgevende op het uitsluitend gebruik van de woning gelegen op de zevende verdieping, met een berging gelegen op de begane grond, met toebehoren, plaatselijk bekend: Sweelinckplein 90, appartementsindex 27;-----
28. het appartementsrecht, rechtgevende op het uitsluitend gebruik van de woning gelegen op de achtste verdieping, met een berging gelegen op de begane grond, met toebehoren, plaatselijk bekend: Sweelinckplein 94, appartementsindex 28;-----
29. het appartementsrecht, rechtgevende op het uitsluitend gebruik van de woning gelegen op de negende verdieping, met een berging gelegen op de begane grond, met toebehoren, plaatselijk bekend: Sweelinckplein 98, appartementsindex 29;-----
30. het appartementsrecht, rechtgevende op het uitsluitend gebruik van de woning gelegen op de tiende verdieping, met een berging gelegen op de begane grond, met toebehoren, plaatselijk bekend: Sweelinckplein 102, appartementsindex 30;-----
31. het appartementsrecht, rechtgevende op het uitsluitend gebruik van de woning gelegen op de eerste verdieping, met een berging gelegen op de begane grond, met toebehoren, plaatselijk bekend: Sweelinckplein 68, appartementsindex 31;-----
32. het appartementsrecht, rechtgevende op het uitsluitend gebruik van de woning gelegen op de tweede verdieping, met een berging gelegen op de begane grond, met toebehoren, plaatselijk bekend: Sweelinckplein 72, appartementsindex 32;-----

Bewaring:

's-Gravenhage

De bewaarder.

A. J. van

672 21 72

derde vervolgblad

33. het appartementsrecht, rechtgevende op het uitsluitend gebruik van de woning gelegen op de derde verdieping, met een berging gelegen op de begane grond, met toebehoren, plaatselijk bekend: Sweelinckplein 76, appartementsindex 33;-----
34. het appartementsrecht, rechtgevende op het uitsluitend gebruik van de woning gelegen op de vierde verdieping, met een berging gelegen op de begane grond, met toebehoren, plaatselijk bekend: Sweelinckplein 80, appartementsindex 34;-----
35. het appartementsrecht, rechtgevende op het uitsluitend gebruik van de woning gelegen op de vijfde verdieping, met een berging gelegen op de begane grond, met toebehoren, plaatselijk bekend: Sweelinckplein 84, appartementsindex 35;-----
36. het appartementsrecht, rechtgevende op het uitsluitend gebruik van de woning gelegen op de zesde verdieping, met een berging gelegen op de begane grond, met toebehoren, plaatselijk bekend: Sweelinckplein 88, appartementsindex 36;-----
37. het appartementsrecht, rechtgevende op het uitsluitend gebruik van de woning gelegen op de zevende verdieping, met een berging gelegen op de begane grond, met toebehoren, plaatselijk bekend: Sweelinckplein 92, appartementsindex 37;-----
38. het appartementsrecht, rechtgevende op het uitsluitend gebruik van de woning gelegen op de achtste verdieping, met een berging gelegen op de begane grond, met toebehoren, plaatselijk bekend: Sweelinckplein 96, appartementsindex 38;-----
39. het appartementsrecht, rechtgevende op het uitsluitend gebruik van de woning gelegen op de negende verdieping, met een berging gelegen op de begane grond, met toebehoren, plaatselijk bekend: Sweelinckplein 100, appartementsindex 39;-----

40. het appartementsrecht, rechtgevende op het uitsluitend gebruik van de woning gelegen op de tiende verdieping, met een berging gelegen op de begane grond, met toebehoren, plaatselijk bekend: Sweelinckplein 104, appartementsindex 40;-----
41. het appartementsrecht, rechtgevende op het uitsluitend gebruik van de woning gelegen op de eerste verdieping, met een berging gelegen op de begane grond, met toebehoren, plaatselijk bekend: Sweelinckplein 106, appartementsindex 41;-----
42. het appartementsrecht, rechtgevende op het uitsluitend gebruik van de woning gelegen op de tweede verdieping, met een berging gelegen op de begane grond, met toebehoren, plaatselijk bekend: Sweelinckplein 110, appartementsindex 42;-----
43. het appartementsrecht, rechtgevende op het uitsluitend gebruik van de woning gelegen op de derde verdieping, met een berging gelegen op de begane grond, met toebehoren, plaatselijk bekend: Sweelinckplein 114, appartementsindex 43;-----
44. het appartementsrecht, rechtgevende op het uitsluitend gebruik van de woning gelegen op de vierde verdieping, met een berging gelegen op de begane grond, met toebehoren, plaatselijk bekend: Sweelinckplein 118, appartementsindex 44;-----
45. het appartementsrecht, rechtgevende op het uitsluitend gebruik van de woning gelegen op de vijfde verdieping, met een berging gelegen op de begane grond, met toebehoren, plaatselijk bekend: Sweelinckplein 122, appartementsindex 45;-----
46. het appartementsrecht, rechtgevende op het uitsluitend gebruik van de woning gelegen op de zesde verdieping, met een berging gelegen op de begane grond, met toebehoren, plaatselijk bekend: Sweelinckplein 126, appartementsindex 46;-----

Bewaring:	De bewaarder,	6172	73
's-Gravenhage	<i>[Handwritten Signature]</i>	21	
		...vierde vervoigblad	

47. het appartementsrecht, rechtgevende op het uitsluitend gebruik van de woning gelegen op de zevende verdieping, met een berging gelegen op de begane grond, met toebehoren, plaatselijk bekend: Sweelinckplein 130, appartementsindex 47;-----
48. het appartementsrecht, rechtgevende op het uitsluitend gebruik van de woning gelegen op de achtste verdieping, met een berging gelegen op de begane grond, met toebehoren, plaatselijk bekend: Sweelinckplein 134, appartementsindex 48;-----
49. het appartementsrecht, rechtgevende op het uitsluitend gebruik van de woning gelegen op de negende verdieping, met een berging gelegen op de begane grond, met toebehoren, plaatselijk bekend: Sweelinckplein 138, appartementsindex 49;-----
50. het appartementsrecht, rechtgevende op het uitsluitend gebruik van de woning gelegen op de tiende verdieping, met een berging gelegen op de begane grond, met toebehoren, plaatselijk bekend: Sweelinckplein 142, appartementsindex 50;-----
51. het appartementsrecht, rechtgevende op het uitsluitend gebruik van de woning gelegen op de eerste verdieping, met een berging gelegen op de begane grond, met toebehoren, plaatselijk bekend: Sweelinckplein 108, appartementsindex 51;-----
52. het appartementsrecht, rechtgevende op het uitsluitend gebruik van de woning gelegen op de tweede verdieping, met een berging gelegen op de begane grond, met toebehoren, plaatselijk bekend: Sweelinckplein 112, appartementsindex 52;-----
53. het appartementsrecht, rechtgevende op het uitsluitend gebruik van de woning gelegen op de derde verdieping, met een berging gelegen op de begane grond, met toebehoren, plaatselijk bekend: Sweelinckplein 116, appartementsindex 53;-----

54. het appartementsrecht, rechtgevende op het uitsluitend gebruik van de woning gelegen op de vierde verdieping, met een berging gelegen op de begane grond, met toebehoren, plaatselijk bekend: Sweelinckplein 120, appartementsindex 54;-----
55. het appartementsrecht, rechtgevende op het uitsluitend gebruik van de woning gelegen op de vijfde verdieping, met een berging gelegen op de begane grond, met toebehoren, plaatselijk bekend: Sweelinckplein 124, appartementsindex 55;-----
56. het appartementsrecht, rechtgevende op het uitsluitend gebruik van de woning gelegen op de zesde verdieping, met een berging gelegen op de begane grond, met toebehoren, plaatselijk bekend: Sweelinckplein 128, appartementsindex 56;-----
57. het appartementsrecht, rechtgevende op het uitsluitend gebruik van de woning gelegen op de zevende verdieping, met een berging gelegen op de begane grond, met toebehoren, plaatselijk bekend: Sweelinckplein 132, appartementsindex 57;-----
58. het appartementsrecht, rechtgevende op het uitsluitend gebruik van de woning gelegen op de achtste verdieping, met een berging gelegen op de begane grond, met toebehoren, plaatselijk bekend: Sweelinckplein 136, appartementsindex 58;-----
59. het appartementsrecht, rechtgevende op het uitsluitend gebruik van de woning gelegen op de negende verdieping, met een berging gelegen op de begane grond, met toebehoren, plaatselijk bekend: Sweelinckplein 140, appartementsindex 59;-----
60. het appartementsrecht, rechtgevende op het uitsluitend gebruik van de woning gelegen op de tiende verdieping, met een berging gelegen op de begane grond, met toebehoren, plaatselijk bekend: Sweelinckplein 144, appartementsindex 60;-----

Bewaring:

's-Gravenhage

De bewaarder.

P. Jan

6172

21

74

vijfde vervoigblad

61. het appartementsrecht, rechtgevend op het uitsluitend gebruik van de woning gelegen op de eerste verdieping, met een berging gelegen op de begane grond, met toebehoren, plaatselijk bekend: Sweelinckplein 146, appartementsindex 61;-----
62. het appartementsrecht, rechtgevend op het uitsluitend gebruik van de woning gelegen op de tweede verdieping, met een berging gelegen op de begane grond, met toebehoren, plaatselijk bekend: Sweelinckplein 150, appartementsindex 62;-----
63. het appartementsrecht, rechtgevend op het uitsluitend gebruik van de woning gelegen op de derde verdieping, met een berging gelegen op de begane grond, met toebehoren, plaatselijk bekend: Sweelinckplein 154, appartementsindex 63;-----
64. het appartementsrecht, rechtgevend op het uitsluitend gebruik van de woning gelegen op de vierde verdieping, met een berging gelegen op de begane grond, met toebehoren, plaatselijk bekend: Sweelinckplein 158, appartementsindex 64;-----
65. het appartementsrecht, rechtgevend op het uitsluitend gebruik van de woning gelegen op de vijfde verdieping, met een berging gelegen op de begane grond, met toebehoren, plaatselijk bekend: Sweelinckplein 162, appartementsindex 65;-----
66. het appartementsrecht, rechtgevend op het uitsluitend gebruik van de woning gelegen op de zesde verdieping, met een berging gelegen op de begane grond, met toebehoren, plaatselijk bekend: Sweelinckplein 166, appartementsindex 66;-----
67. het appartementsrecht, rechtgevend op het uitsluitend gebruik van de woning gelegen op de zevende verdieping, met een berging gelegen op de begane grond, met toebehoren, plaatselijk bekend: Sweelinckplein 170, appartementsindex 67;-----

68. het appartementsrecht, rechtgevende op het uitsluitend gebruik van de woning gelegen op de achtste verdieping, met een berging gelegen op de begane grond, met toebehoren, plaatselijk bekend: Sweelinckplein 174, appartementsindex 68;-----
69. het appartementsrecht, rechtgevende op het uitsluitend gebruik van de woning gelegen op de negende verdieping, met een berging gelegen op de begane grond, met toebehoren, plaatselijk bekend: Sweelinckplein 178, appartementsindex 69;-----
70. het appartementsrecht, rechtgevende op het uitsluitend gebruik van de woning gelegen op de tiende verdieping, met een berging gelegen op de begane grond, met toebehoren, plaatselijk bekend: Sweelinckplein 182, appartementsindex 70;-----
71. het appartementsrecht, rechtgevende op het uitsluitend gebruik van de woning gelegen op de eerste verdieping, met een berging gelegen op de begane grond, met toebehoren, plaatselijk bekend: Sweelinckplein 148, appartementsindex 71;-----
72. het appartementsrecht, rechtgevende op het uitsluitend gebruik van de woning gelegen op de tweede verdieping, met een berging gelegen op de begane grond, met toebehoren, plaatselijk bekend: Sweelinckplein 152, appartementsindex 72;-----
73. het appartementsrecht, rechtgevende op het uitsluitend gebruik van de woning gelegen op de derde verdieping, met een berging gelegen op de begane grond, met toebehoren, plaatselijk bekend: Sweelinckplein 156, appartementsindex 73;-----
74. het appartementsrecht, rechtgevende op het uitsluitend gebruik van de woning gelegen op de vierde verdieping, met een berging gelegen op de begane grond, met toebehoren, plaatselijk bekend: Sweelinckplein 160, appartementsindex 74;-----

Bewaring:

's-Gravenhage

Debewaarder.

J. van

6172 / 21 75

zesde , vervolgblad

75. het appartementsrecht, rechtgevende op het uitsluitend gebruik van de woning gelegen op de vijfde verdieping, met een berging gelegen op de begane grond, met toebehoren, plaatselijk bekend: Sweelinckplein 164, appartementsindex 75;-----
76. het appartementsrecht, rechtgevende op het uitsluitend gebruik van de woning gelegen op de zesde verdieping, met een berging gelegen op de begane grond, met toebehoren, plaatselijk bekend: Sweelinckplein 168, appartementsindex 76;-----
77. het appartementsrecht, rechtgevende op het uitsluitend gebruik van de woning gelegen op de zevende verdieping, met een berging gelegen op de begane grond, met toebehoren, plaatselijk bekend: Sweelinckplein 172, appartementsindex 77;-----
78. het appartementsrecht, rechtgevende op het uitsluitend gebruik van de woning gelegen op de achtste verdieping, met een berging gelegen op de begane grond, met toebehoren, plaatselijk bekend: Sweelinckplein 176, appartementsindex 78;-----
79. het appartementsrecht, rechtgevende op het uitsluitend gebruik van de woning gelegen op de negende verdieping, met een berging gelegen op de begane grond, met toebehoren, plaatselijk bekend: Sweelinckplein 180, appartementsindex 79;-----
80. het appartementsrecht, rechtgevende op het uitsluitend gebruik van de woning gelegen op de tiende verdieping, met een berging gelegen op de begane grond, met toebehoren, plaatselijk bekend: Sweelinckplein 184, appartementsindex 80;-----
81. het appartementsrecht, rechtgevende op het uitsluitend gebruik van de garage gelegen op de begane grond, met toebehoren, plaatselijk bekend: Sweelinckplein 4, appartementsindex 81;-----
82. het appartementsrecht, rechtgevende op het uitsluitend gebruik van de woning gelegen op de elfde verdieping, met een berging gelegen op de begane grond, met toebehoren, plaatselijk bekend: Sweelinckplein 188, appartementsindex 82;-----

- tend gebruik van de garage gelegen op de begane grond, met toebehoren, plaatselijk bekend: Sweelinckplein 6, appartementsindex 82;-----
83. het appartementsrecht, rechtgevende op het uitsluitend gebruik van de garage gelegen op de begane grond, met toebehoren, plaatselijk bekend: Sweelinckplein 8, appartementsindex 83;-----
84. het appartementsrecht, rechtgevende op het uitsluitend gebruik van de garage gelegen op de begane grond, met toebehoren, plaatselijk bekend: Sweelinckplein 10, appartementsindex 84;-----
85. het appartementsrecht, rechtgevende op het uitsluitend gebruik van de garage gelegen op de begane grond, met toebehoren, plaatselijk bekend: Sweelinckplein 12, appartementsindex 85;-----
86. het appartementsrecht, rechtgevende op het uitsluitend gebruik van de garage gelegen op de begane grond, met toebehoren, plaatselijk bekend: Sweelinckplein 14, appartementsindex 86;-----
87. het appartementsrecht, rechtgevende op het uitsluitend gebruik van de garage gelegen op de begane grond, met toebehoren, plaatselijk bekend: Sweelinckplein 16, appartementsindex 87;-----
88. het appartementsrecht, rechtgevende op het uitsluitend gebruik van de garage gelegen op de begane grond, met toebehoren, plaatselijk bekend: Sweelinckplein 18, appartementsindex 88;-----
89. het appartementsrecht, rechtgevende op het uitsluitend gebruik van de garage gelegen op de begane grond, met toebehoren, plaatselijk bekend: Sweelinckplein 20, appartementsindex 89;-----
90. het appartementsrecht, rechtgevende op het uitsluitend gebruik van de garage gelegen op de begane grond, met toebehoren, plaatselijk bekend: Sweelinckplein 22, appartementsindex 90.-----

Bewaring:

's-Gravenhage

De bewaarder.

[Handwritten signature]

6172 / 21 76

zevende, vervolgblad

van al welke appartementsrechten Delta Lloyd Woningbouw B.V. eigenares is.

Voorts verklaarde de comparant over te gaan tot vorenbedoelde splitsing en de vaststelling van het navolgend reglement als bedoeld in artikel 875e lid 1 sub d van het Burgerlijk Wetboek, welk reglement zal omvatten de artikelen 1 tot en met 42, opgenomen in het "Reglement van splitsing van eigendom", hierna te noemen "Algemeen Reglement", vastgesteld bij akte op tweentwintig februari negentienhonderd drieenzeventig voor Mr J. Schrijner, notaris ter standplaats Rotterdam verleden, overgeschreven ten hypotheekkantore te Rijswijk op één maart negentienhonderd drieenzeventig in deel 4126 nummer 42, welke artikelen zullen worden beschouwd als in de onderhavige akte woordelijk te zijn opgenomen, voor zover daarin geen wijzigingen en aanvullingen worden aangebracht door het hierna opgenomen aanvullend reglement.

Wijzigingen en aanvullingen "Algemeen Reglement".

1. In afwijking van het in artikel 2 sub b van het Algemeen Reglement bepaalde zullen niet tot de gemeenschappelijke gedeelten worden gerekend de leidingen voor gas, water, electriciteit en telefoon, welke zich in de privé-gedeelten bevinden, onverminderd het bepaalde in artikel 3 van het Algemeen Reglement.
2. Artikel 4 komt te vervallen en wordt opnieuw vastgesteld als volgt:
"De eigenaars of gebruikers van de appartementsrechten met indices 1 tot en met 80 hebben het genot van alle gemeenschappelijke gedeelten en/of gemeenschappelijke zaken, volgens de bestemming daarvan, met uitzondering echter van die gemeenschappelijke gedeelten en/of zaken, welke alleen gebruikt worden door de eigenaars of gebruikers van de appartements-

rechten met indices 81 tot en met 90.-----
De eigenaars of gebruikers van de appartementsrechten met indices 81 tot en met 90 hebben het genot van alle gemeenschappelijke gedeelten en/of gemeenschappelijke zaken volgens de bestemming daarvan, met uitzondering echter van de gemeenschappelijke gedeelten en/of zaken, welke alleen gebruikt worden door de eigenaars of gebruikers van de appartementsrechten met indices 1 tot en met 80 zoals trappenhuizen, liften enzovoorts. -----

Een eigenaar of gebruiker moet daarbij in acht nemen het reglement of het huishoudelijk reglement en hij mag geen inbreuk maken op het recht van medegenot van de andere eigenaars of gebruikers.-----

Bovendien is een eigenaar/gebruiker verplicht na te leven de bepalingen sub 11 tot en met 20, voorkomende in de Algemene Voorwaarden en bedingen waaronder door de Gemeente Alphen aan den Rijn bouwterrein wordt verkocht, vastgesteld bij besluit van de raad van gemelde gemeente van zeven november negentienhonderd achtendertig, goedgekeurd door de Gedeputeerde Staten van de Provincie Zuid-Holland bij besluit van zes/vijftien december daaropvolgende nummer 354. Deze algemene voorwaarden en bedingen zijn opgenomen in een akte van drieëntwintig december negentienhonderd achtendertig, verleden voor de destijds te Alphen, gemeente Alphen aan den Rijn, gevestigde notaris Jonkheer G.J. Stoop, overgeschreven ten hypotheekkantore te Leiden op negenentwintig december daaropvolgende in deel 1338 nummer 123."-----

3. De bestemming van de privé-gedeelten, als bedoeld in artikel 9 van het Algemeen Reglement is, voor wat betreft de appartementsrechten met indices 1 tot en met 80: woning en voor de appartementsrechten met indices 81 tot en met 90: garage.-----

Bewaring:

's-Gravenhage

De bewaarder,

[Handwritten signature]

6172 / 21 77

achtste, vervoigblad

4. Artikel 10 lid 1 wordt aangevuld met het volgende:
"uitgezonderd alles wat hersteld zal moeten worden op of aan de gevel en het ontstoppen van gemeenschappelijke leidingen".
5. Artikel 15 lid 2 wordt vervangen door een nieuw lid 2, luidende:
"De vierde titel van het derde Boek van het Burgerlijk Wetboek is op de eigenaars en gebruikers van toepassing".
6. Aan artikel 17 wordt een nieuw lid toegevoegd, luidende:
"j. de kosten van waterverbruik door de eigenaars zolang zij daarvoor niet afzonderlijk worden aangeslagen".
7. In artikel 18 lid 2 worden de woorden:
"Met ingang van een nader in de akte te bepalen datum" vervangen door: "Met ingang van een nader door de vergadering vast te stellen datum" en wordt het aldaar bedoelde percentage vastgesteld door de vergadering van eigenaars.
Het boekjaar als bedoeld in artikel 18 lid 3 loopt gelijk met het kalenderjaar.
Aan artikel 18 wordt een nieuw lid toegevoegd, luidende:
"7. Wanneer deschuld door een eigenaar niet wordt voldaan komen alle gerechtelijke en buitengerechtelijke kosten voor zijn of haar rekening".
8. In artikel 20 lid 3 leze men in plaats van de woorden: "De in lid 1. bedoelde verklaring zal": "Onverminderd het bepaalde in artikel 875m lid 3 Burgerlijk Wetboek zal de in lid 1. bedoelde verklaring".
9. De eigenaars van de appartementsrechten zijn in de gemeenschap gerechtig als volgt:
De eigenaars van de appartementsrechten met indices 1, 2, 3, 4, 5, 6, 7, 8, 9, 10, 31, 32, 33, 34, 35.

36, 37, 38, 39, 40, 41, 42, 43, 44, 45, 46, 47, 48,
49, 50, 71, 72, 73, 74, 75, 76, 77, 78, 79 en 80:
ieder voor negenentwintig/tweeduizenddriehonderdne-
gentigste gedeelte (29/2390);-----

de eigenaars van de appartementsrechten met indices
11, 12, 13, 14, 15, 16, 17, 18, 19, 20, 61, 62, 63,
64, 65, 66, 67, 68, 69 en 70: ieder voor drieender-
tig/tweeduizenddriehonderdnegentigste gedeelte ----
(33/2390);-----

de eigenaars van de appartementsrechten met indices
21, 22, 23, 24, 25, 26, 27, 28, 29, 30, 51, 52, 53,
54, 55, 56, 57, 58, 59 en 60: ieder voor zesentwin-
tig/tweeduizenddriehonderdnegentigste gedeelte ----
(26/2390);-----

de eigenaars van de appartementsrechten met indices
81, 82, 83, 84, 85, 86, 87, 88, 89 en 90: ieder voor
vijf/tweeduizenddriehonderdnegentigste gedeelte ----
(5/2390);-----

Artikel 23 lid 3 komt te vervallen en komt te luiden
als volgt:-----

"In gelijke verhouding zijn de eigenaars verplicht
bij te dragen in de schulden en kosten genoemd in
artikel 17 onder c tot en met i, zullende in de kos-
ten genoemd onder a en b in laatstgemeld artikel de
eigenaars slechts verplicht zijn bij te dragen voor
zover die eigenaars het genot hebben van de betref-
fende gemeenschappelijke gedeelten en/of zaken.-----

De kosten bedoeld in artikel 17 onder a en b, waarin
de eigenaars van de appartementsrechten met indices
1 tot en met 80, in verband met het vorenstaande,
afzonderlijk moeten bijdragen zullen door hen worden
gedragen in de navolgende verhouding:-----

de eigenaars van de appartementsrechten met indices
1, 2, 3, 4, 5, 6, 7, 8, 9, 10, 31, 32, 33, 34, 35,
36, 37, 38, 39, 40, 41, 42, 43, 44, 45, 46, 47, 48,

Bewaring:

's-Gravenhage

De bewaarder.

[Handwritten signature]

672 / 21 78

negende, vervolgblad

- 49, 50, 71, 72, 73, 74, 75, 76, 77, 78, 79 en 80: ieder voor negenentwintig/tweeduizenddriehonderdveertigste gedeelte (29/2340);-----
de eigenaars van de appartementsrechten met indices 11, 12, 13, 14, 15, 16, 17, 18, 19, 20, 61, 62, 63, 64, 65, 66, 67, 68, 69 en 70: ieder voor drieëndertig/tweeduizenddriehonderdveertigste gedeelte (33/2340);-----
de eigenaars van de appartementsrechten met indices 21, 22, 23, 24, 25, 26, 27, 28, 29, 30, 51, 52, 53, 54, 55, 56, 57, 58, 59 en 60: ieder voor zesentwintig/tweeduizenddriehonderdveertigste gedeelte (26/2340);-----
De kosten bedoeld in artikel 17 onder a en b, waarin de eigenaars van de appartementsrechten met indices 81 tot en met 90 in verband met het vorenstaande afzonderlijk moeten bijdragen, zullen door hen worden gedragen in de verhouding van het aan ieder toe-komende aantal appartementsrechten".-----
10. Artikel 26 lid 1 wordt vervangen door een nieuw lid 1, luidende:-----
"het gebouw zal door de administrateur worden verzekerd op een uitgebreide gevaren opstal-verzekering bij een of meer door de vergadering aan te wijzen verzekeraars.-----
Voorts zal de vergadering bevoegd zijn te besluiten tot het aangaan van verzekeringen tegen andere gevaren".-----
Het minimumbedrag aan schadeverzekeringsspenningen, als bedoeld in artikel 26 lid 4 van het Algemeen Reglement, bedraagt éénduizend gulden.-----
11. Het bedrag van de boete, genoemd in artikel 27 lid 2 van het Algemeen Reglement, bedraagt ten hoogste vijfhonderd gulden.-----
12. Artikel 27 lid 3 wordt vervangen door een nieuw lid,

luidende:-----

"3. Het vorenstaande geldt niet, indien een eigenaar zijn financiële verplichtingen jegens de vereniging of jegens de gezamenlijke eigenaars niet of niet-tijdig nakomt".-----

13. De comparant verklaarde bij deze op te richten de vereniging als bedoeld in artikel 29 lid 1 van het Algemeen Reglement.-----

De naam van de vereniging zal luiden: "Vereniging van Eigenaars Flatgebouw Sweelinckplein 4 tot en met 22 en 26 tot en met 184 te Alphen aan den Rijn en is gevestigd te Alphen aan den Rijn.-----

14. De vergaderingen van eigenaars worden gehouden te Alphen aan den Rijn.-----
15. Het aantal eigenaars bedoeld in artikel 32 lid 3 van het Algemeen Reglement bedraagt vijftien. -----
16. Het maximum aantal stemmen als bedoeld in artikel 33 lid 3 van het Algemeen Reglement bedraagt vierhonderd tien, met dien verstande dat voor de appartementsrechten met indices 1 tot en met 80 ieder vijf stemmen kunnen worden uitgebracht en voor de appartementsrechten met indices 81 tot en met 90 ieder één stem. -----
17. Het bedrag bedoeld in het tweede lid van artikel 37 van het Algemeen Reglement bedraagt tweeduizend gulden.-----
- Voor het doen van uitgaven die een bedrag van tweeduizend gulden te boven gaan is een besluit van de vergadering nodig met inachtneming van het bepaalde in artikel 37 lid 5 van het Algemeen Reglement.-----
18. Het bedrag bedoeld in artikel 40 lid 4 van het Algemeen Reglement bedraagt éénuizend gulden.-----
19. De bedragen bedoeld in artikel 40 lid 5 van het Algemeen Reglement bedragen respectievelijk één duizend gulden en één duizend gulden.-----

Bewaring:

De bewaarder,

's-Gravenhage

[Handwritten signature]

6172
21 79

tiende vervoigblad

De in dit aanvullend reglement genoemde bedragen zullen telkenjare op één januari voor het eerst op één januari negentienhonderd drieëntachtig worden verhoogd of verlaagd overeenkomstig het prijsindexcijfer voor de gezinsconsumptie op de meest recente tijdsbasis zoals gepubliceerd door het Centraal Bureau voor de Statistiek te 's-Gravenhage, met dien verstande, dat de aldaar gevonden bedragen worden afgerond op ronde sommen van eenhonderd gulden (f 100,--) naar boven.

Annex 1 van het Algemeen Reglement is niet van toepassing. Voor wat betreft bijzondere bepalingen en erfdienstbaarheden, voorkomende in vroegere titels, wordt ten deze verwezen naar hetgeen voorkomt in een akte van verkoop en koop op tweentwintig december negentienhonderd tweeënzeventig verleden voor notaris J.G. Bergsma te Aarlandersveen, overgeschreven ten hypotheekkantore te Leiden op zevenentwintig december negentienhonderd tweeënzeventig in deel 2310 nummer 18, waarin woordelijk staat vermeld:

"3. Ingeval van splitsing van de eigendom van het op de grond gestichte gebouw in appartementsrechten als bedoeld in artikel 875a en volgende van het Burgerlijk Wetboek, is de uiteindelijke koopster verplicht om in het reglement, bedoeld in artikel 875e onder d. van het Burgerlijk Wetboek ten genoegen van het College van Burgemeester en Wethouders der gemeente Alphen aan den Rijn bepalingen op te nemen, welke daarin dienen te blijven, welke de naleving verzekeren van de bepalingen sub 11 tot en met 20, voorkomende in de algemene voorwaarden en bedingen waaronder door de gemeente Alphen aan den Rijn bouwterrein wordt verkocht, bij gebreke waarvan de nalatige eigenares aan de gemeente Alphen aan den Rijn een boete verbeurt van f 25.000,-- (vijf en twintig duizend gulden), onverminderd het recht dier gemeente om te eisen dat zij

"alsnog aan haar verplichtingen zal voldoen en op haar
"te verhalen de kosten van herstel van de niet nageko-
"men bepalingen en van de daarvoor door de gemeente te
"voeren aktie.-----

"4. Bij overdracht in eigendom van of het vestigen van
"een zakelijk of het verlenen van een persoonlijk recht
"op de grond waardoor het recht om daarop te bouwen op
"een ander overgaat alsmede in geval van overdracht in
"eigendom van het op de grond gebouwde of het vestigen
"van een zakelijk recht waardoor het gebruik van het
"gebouwde door een ander wordt verkregen, is de uit-
"eindelijke koopster verplicht om in de akte van over-
"dracht, van verlening of vestiging van voornoemde rech-
"ten op te nemen het beding, dat de overeenkomst ge-
"schiedt onder de bepalingen sub 11 tot en met 20, voor-
"komende in voornoemde algemene voorwaarden en bedin-
"gen, alsmede de onderhavige bepaling, en de bepaling
"sub 3 dezer akte, met dien verstande, dat de woorden
"de koopster" en "de eigenares van het verkochte" zono-
"dig door een andere aanduiding worden vervangen, bij
"gebreke waarvan de nalatige aan de gemeente Alphen
"aan de Rijn een boete verbeurt van vijfduizend gulden,
"onverminderd het recht dier gemeente om te eisen, dat
"de nalatige alsnog aan zijn verplichtingen zal voldoen
"en op hem te verhalen de kosten van herstel van de niet
"nagekomen bepalingen en van de daarvoor door de gemeen-
"te te voeren aktie.-----

"5. enzovoorts."-----

-----NAARVAN AKTE,

in minuut is verleden te Rotterdam op de datum in het
hoofd dezer akte vermeld.-----

Na zakelijke opgave van de inhoud van deze akte aan de
verschenen persoon heeft deze verklaard van de inhoud
van deze akte te hebben kennisgenomen en op volledige
voorlezing daarvan geen prijs te stellen. Vervolgens
is deze akte na beperkte voorlezing door de comparant

Bewaring:

Debewaarder:

6172 / 21 80

's-Gravenhage

[Handwritten signature]

elfde 2. vervolgblad

die mij, notaris, bekend is en mij, notaris, onderte-
kend.-----

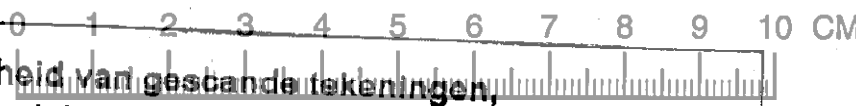
(Getekend): F. Overhand, K.P. Schaap, notaris. -----

UITGEGEVEN VOOR AFSCHRIFT

Ondergetekende, Meester Karlheinz Paul Schaap, notaris ter standplaats Rotterdam, wonende aldaar, verklaart dat vorenstaand afschrift eensluidend is met het ter overschrijving aangeboden stuk.

[Handwritten signature]

--	--

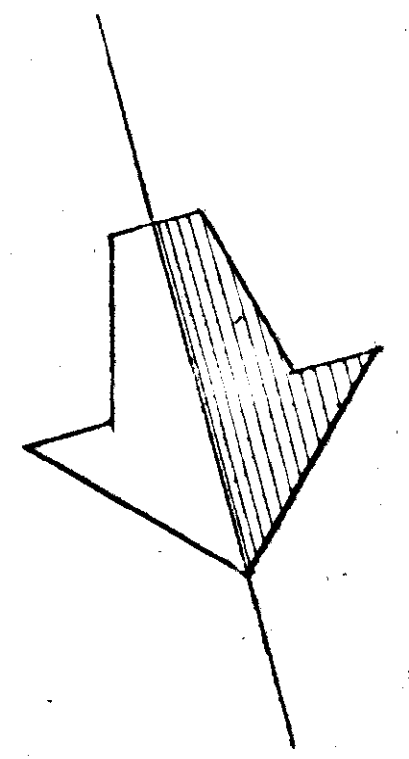
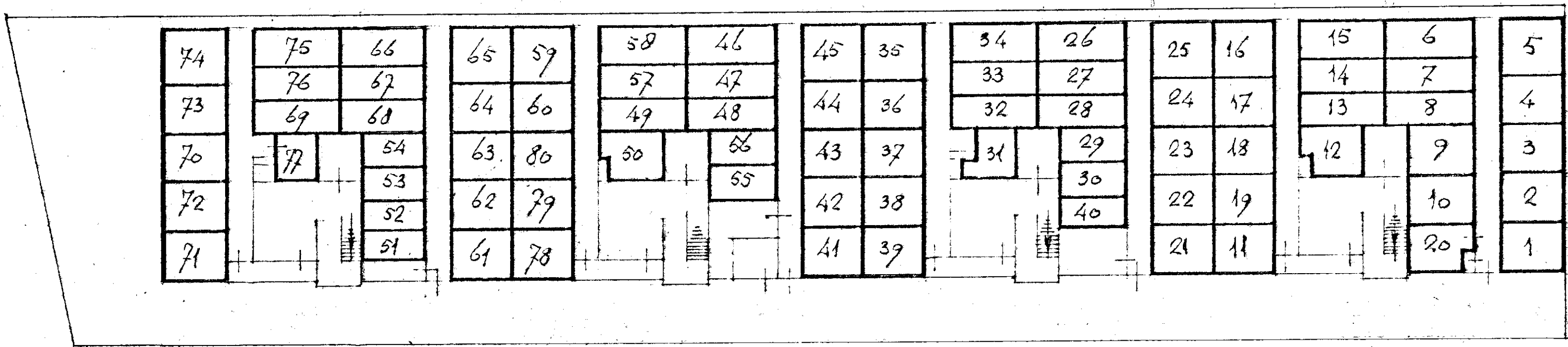
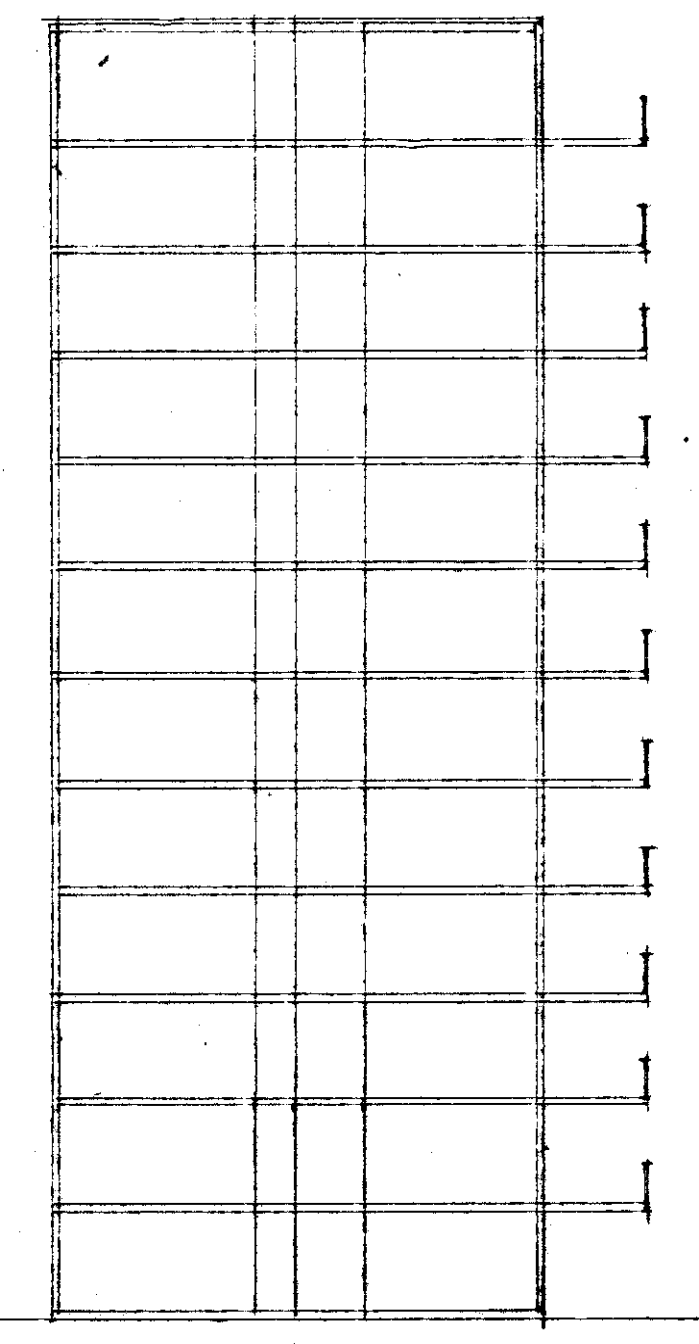
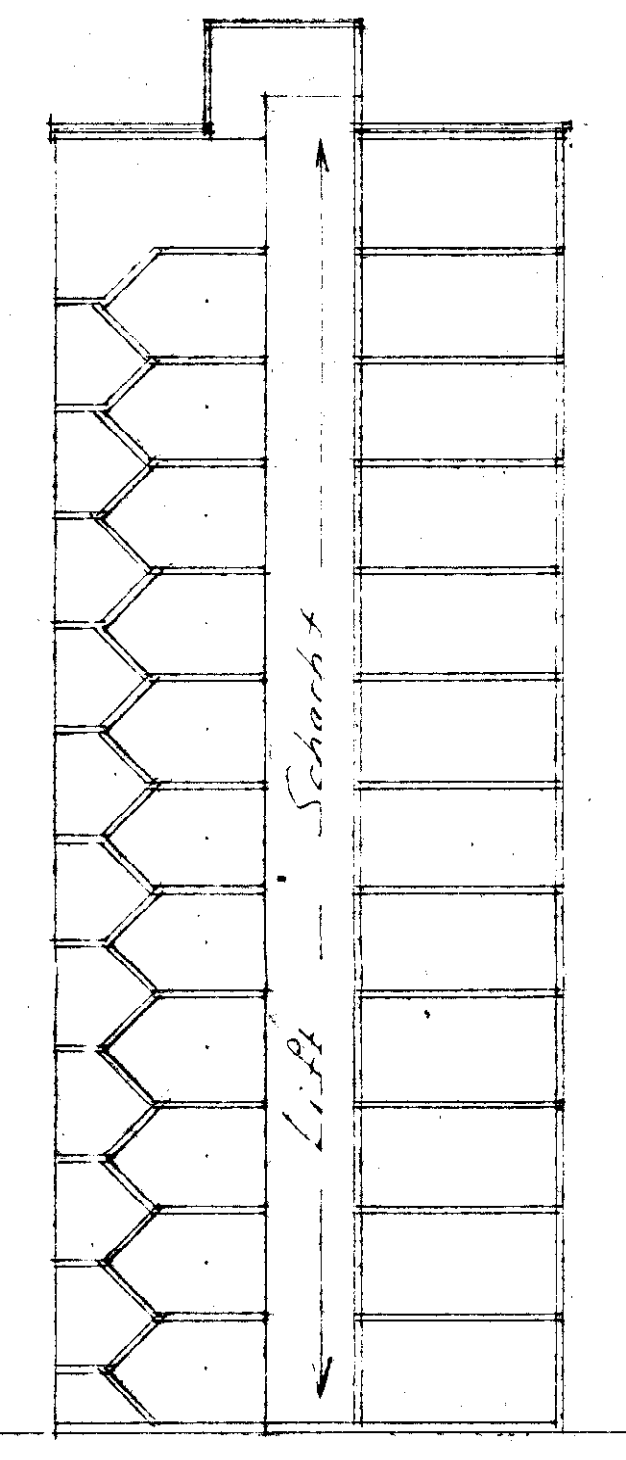
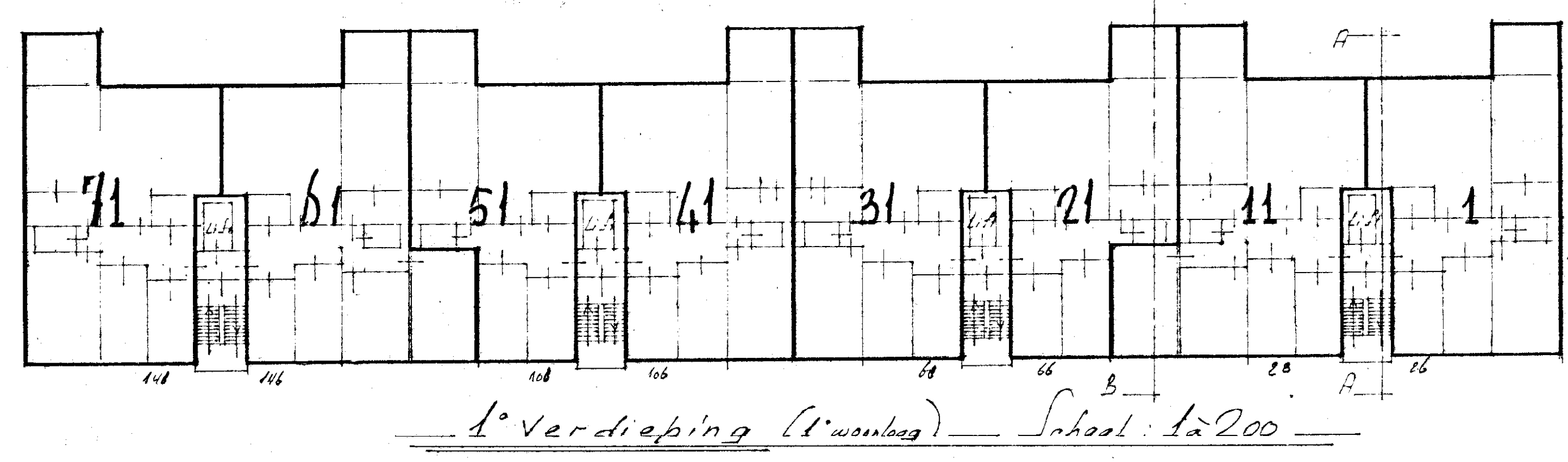
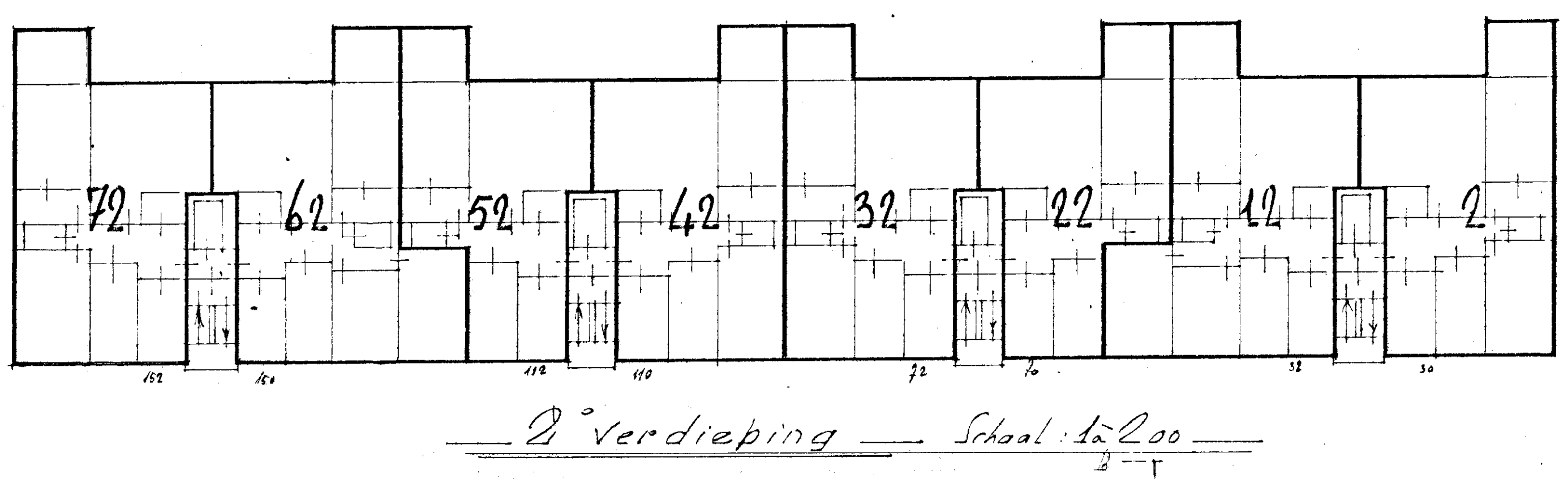
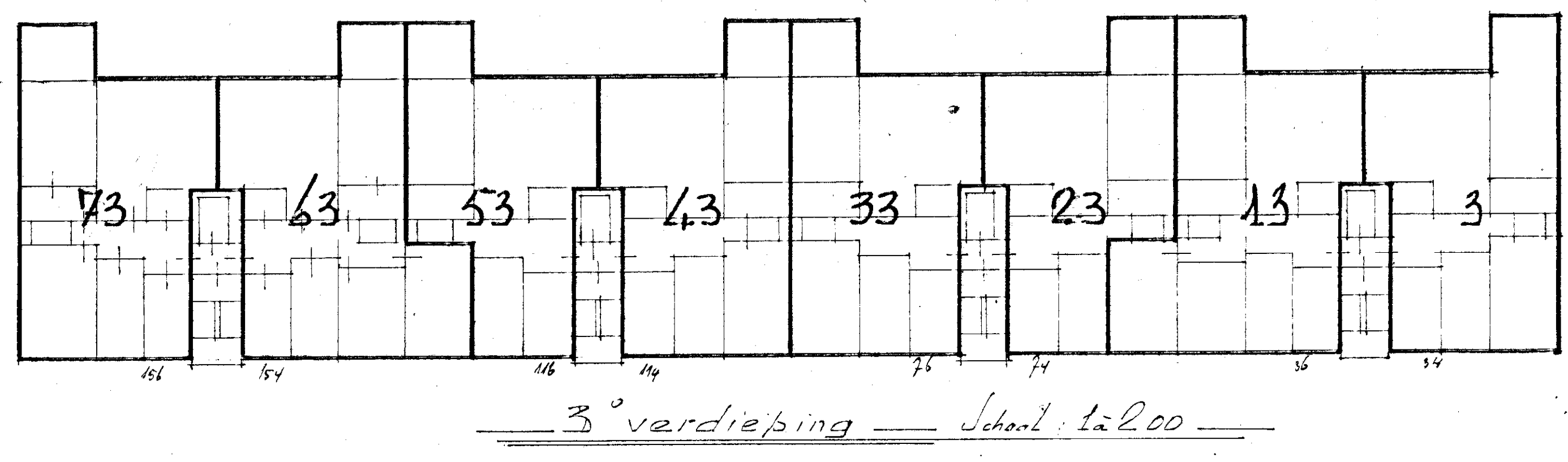
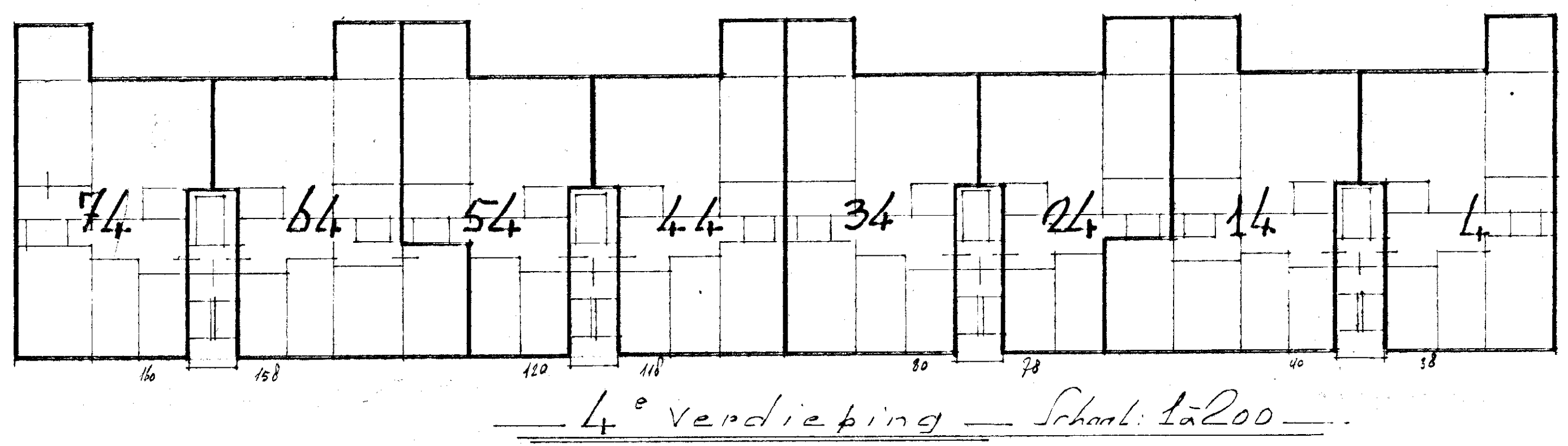
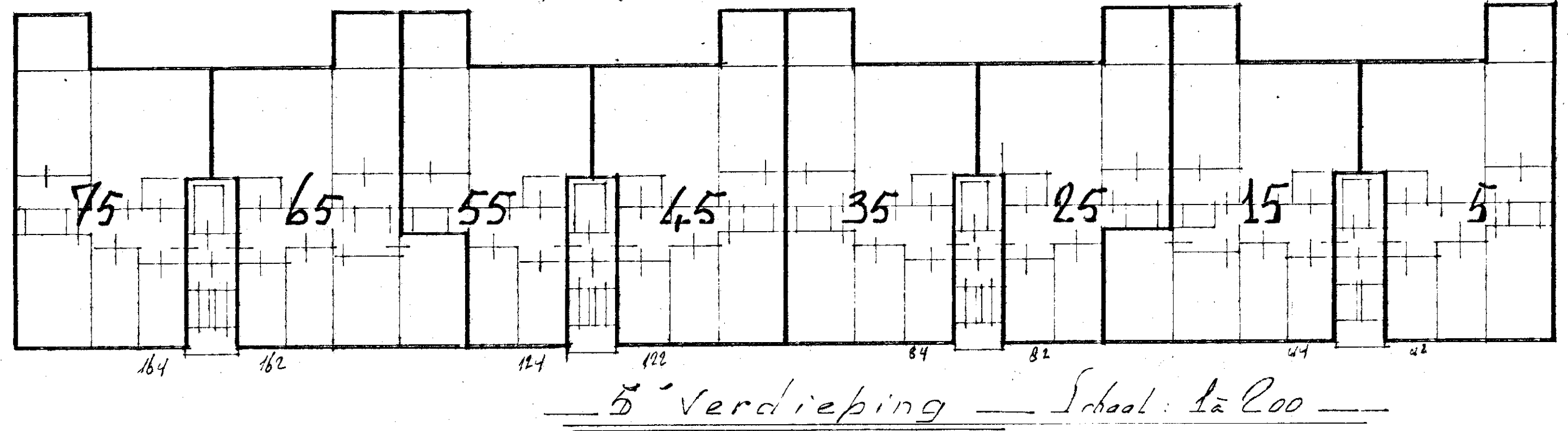


"Ter bevordering van de raadpleegbaarheid van gescande tekeningen,
is deze tekening gesplitst in de op deze overzichtstekening afgebeelde bladen,
waarvan de bladnummers rechtsboven op die bladen zijn vermeld"

bijlage nr: **12078**

1		

1

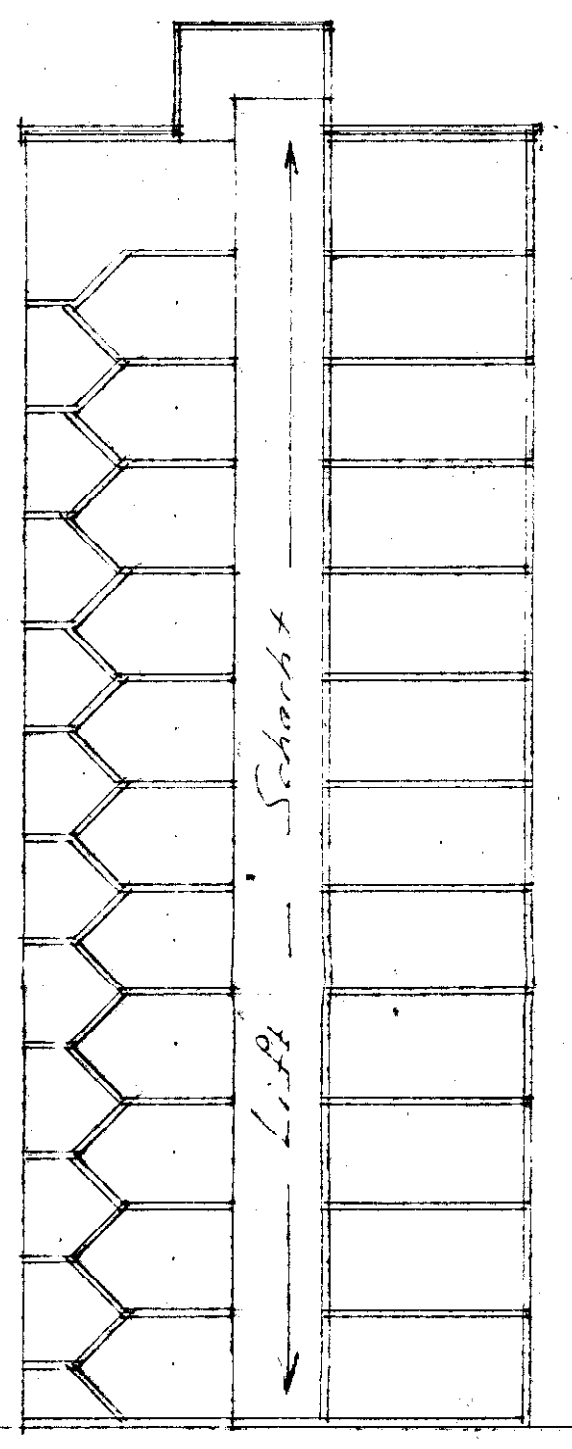
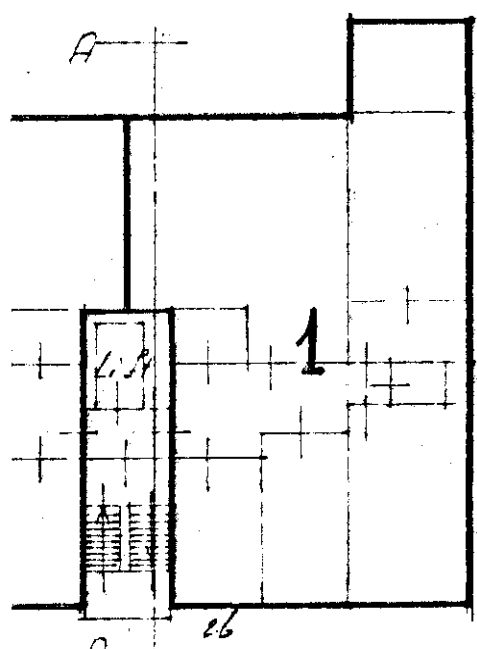
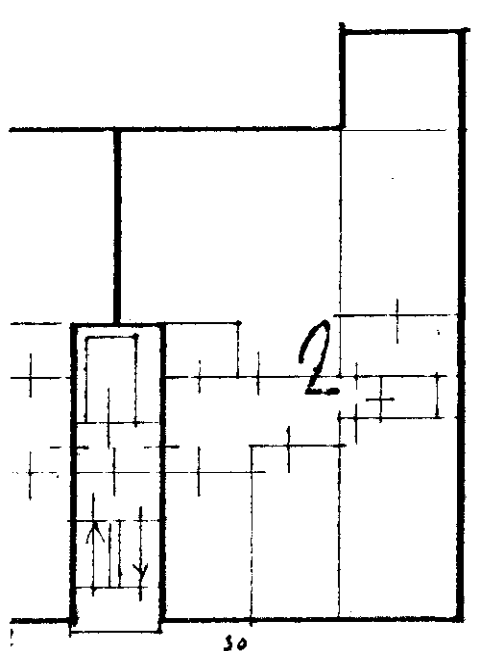
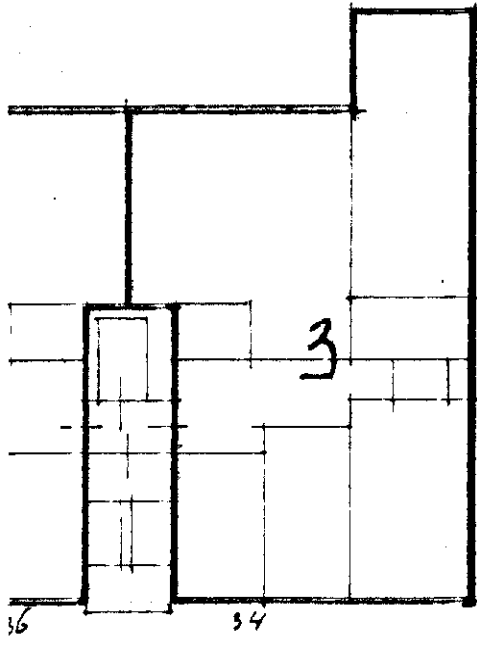
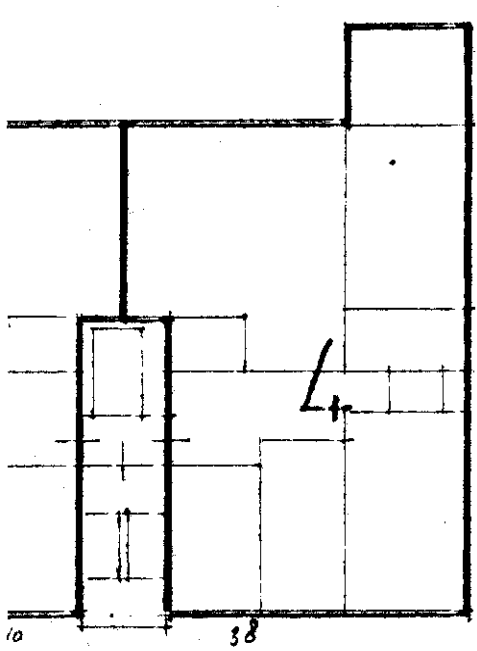
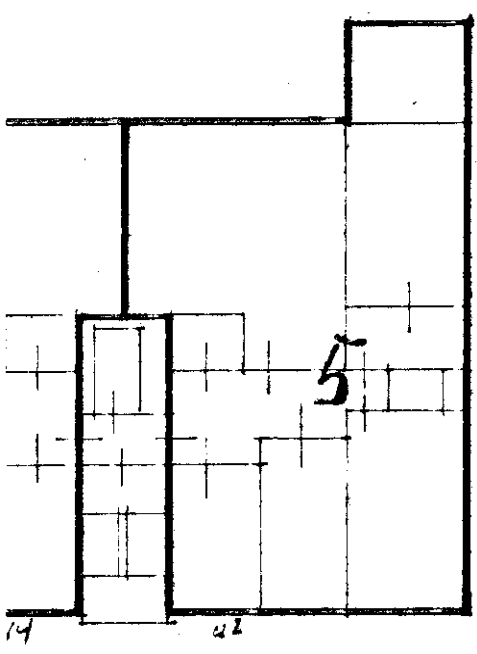


0 1 2 3 4 5 6 7 8 9 10 CM

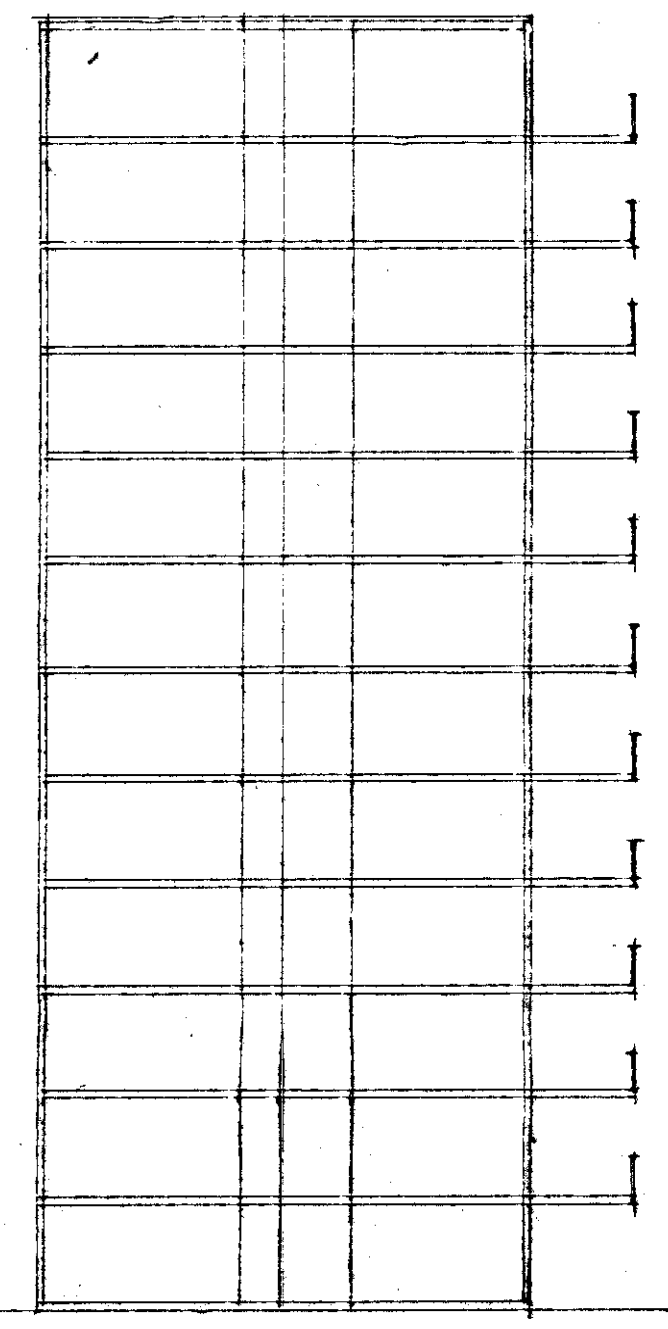
"Ter bevordering van de raadpleegbaarheid van gescande tekeningen,
is deze tekening gesplitst in de op deze overzichtstekening afgebeelde bladen,
waarvan de bladnummers rechtsboven op die bladen zijn vermeld"

bijlage nr: **12078**

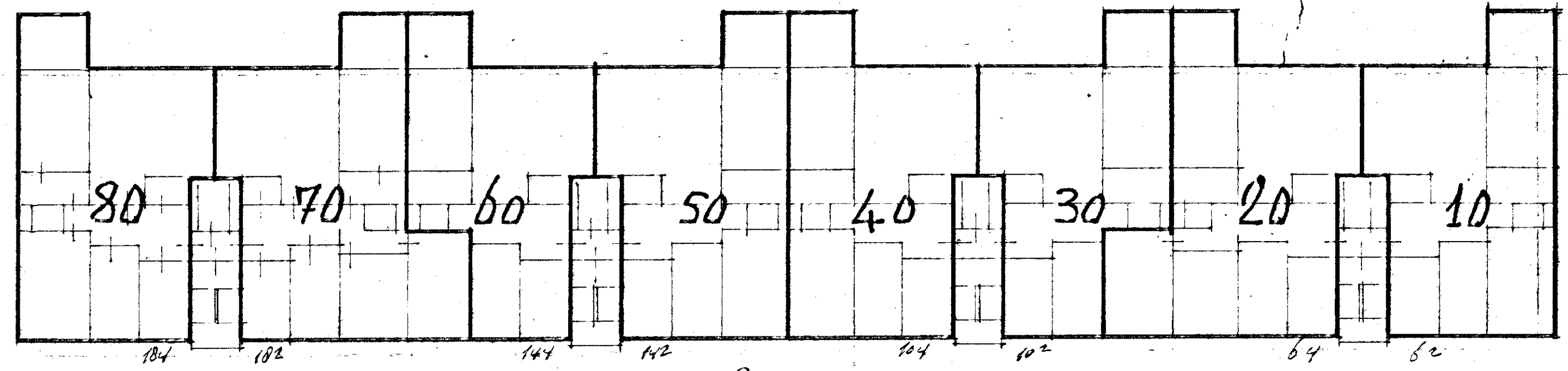
	2	



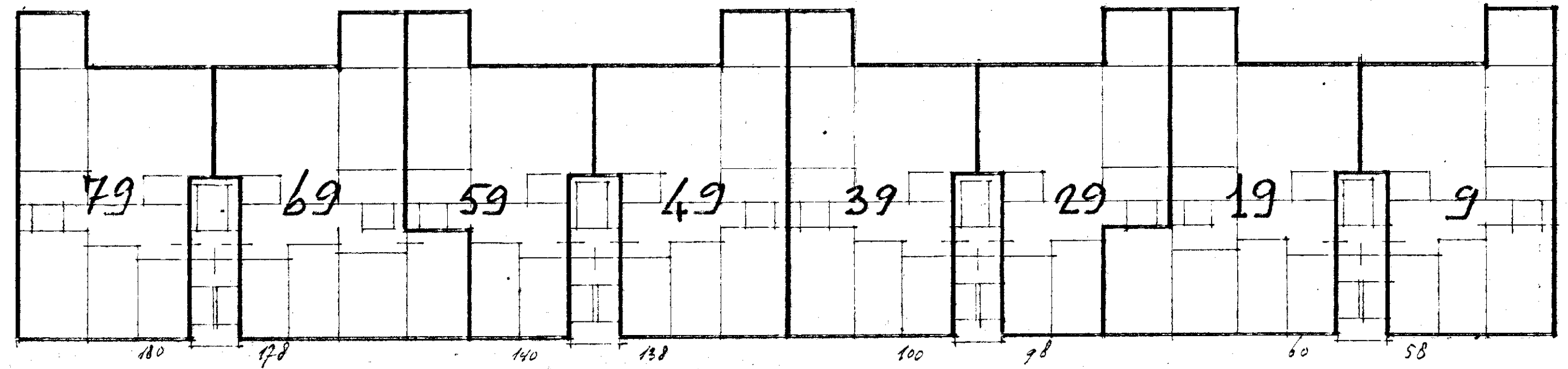
doorsnede A-A



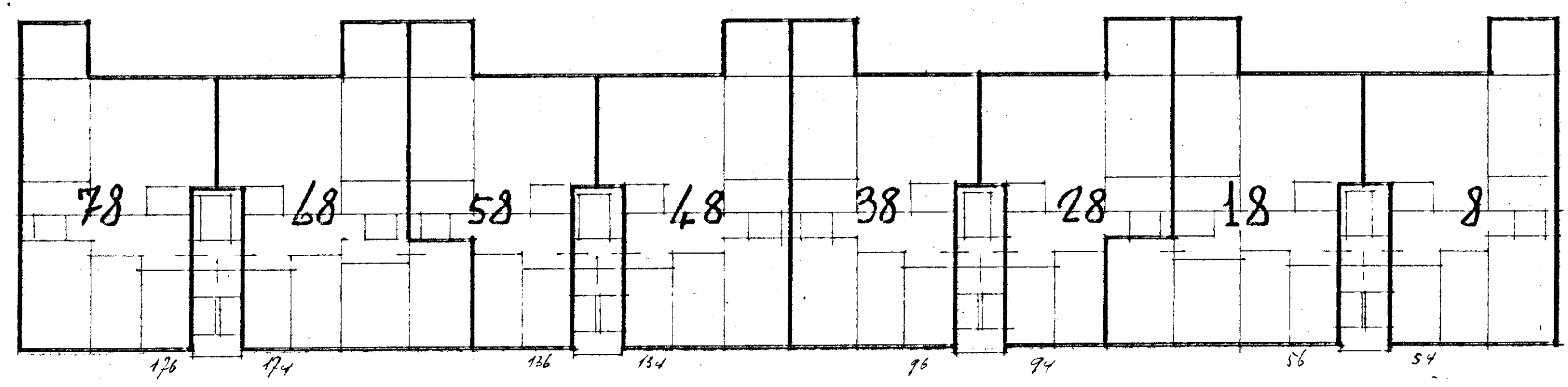
doorsnede B-B



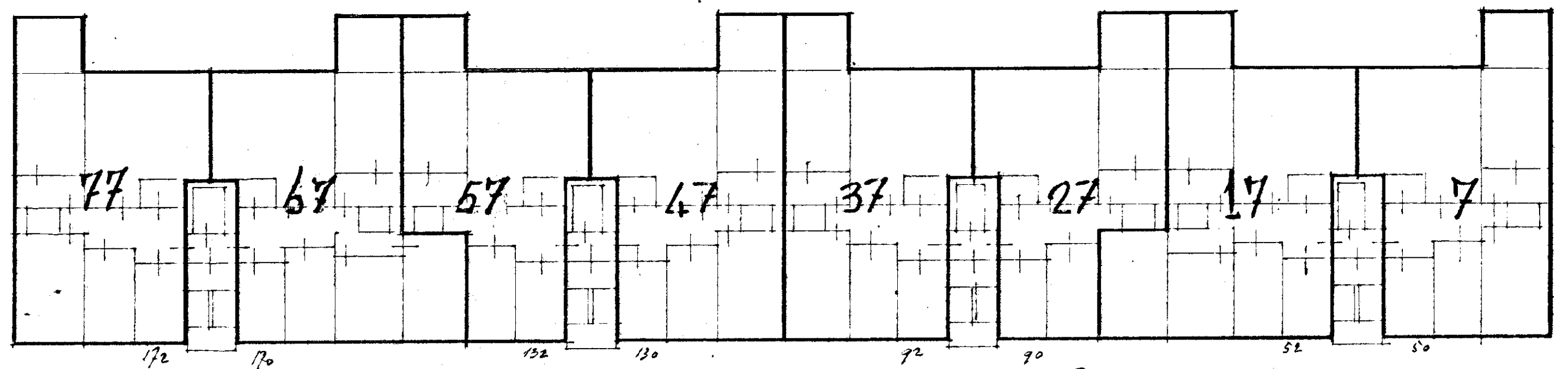
10^e verdieping — School: 1:200



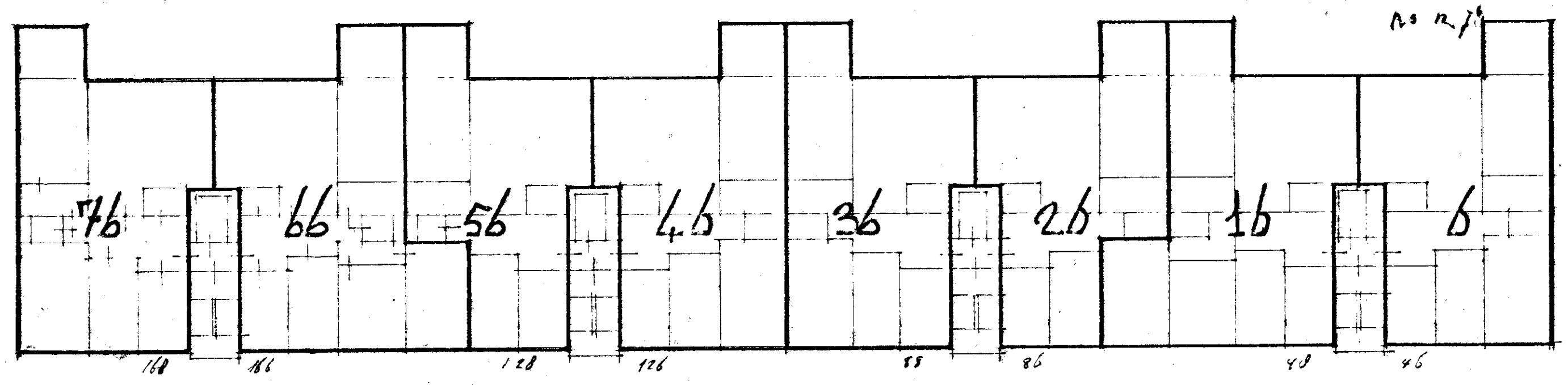
9^e verdieping — School: 1:200



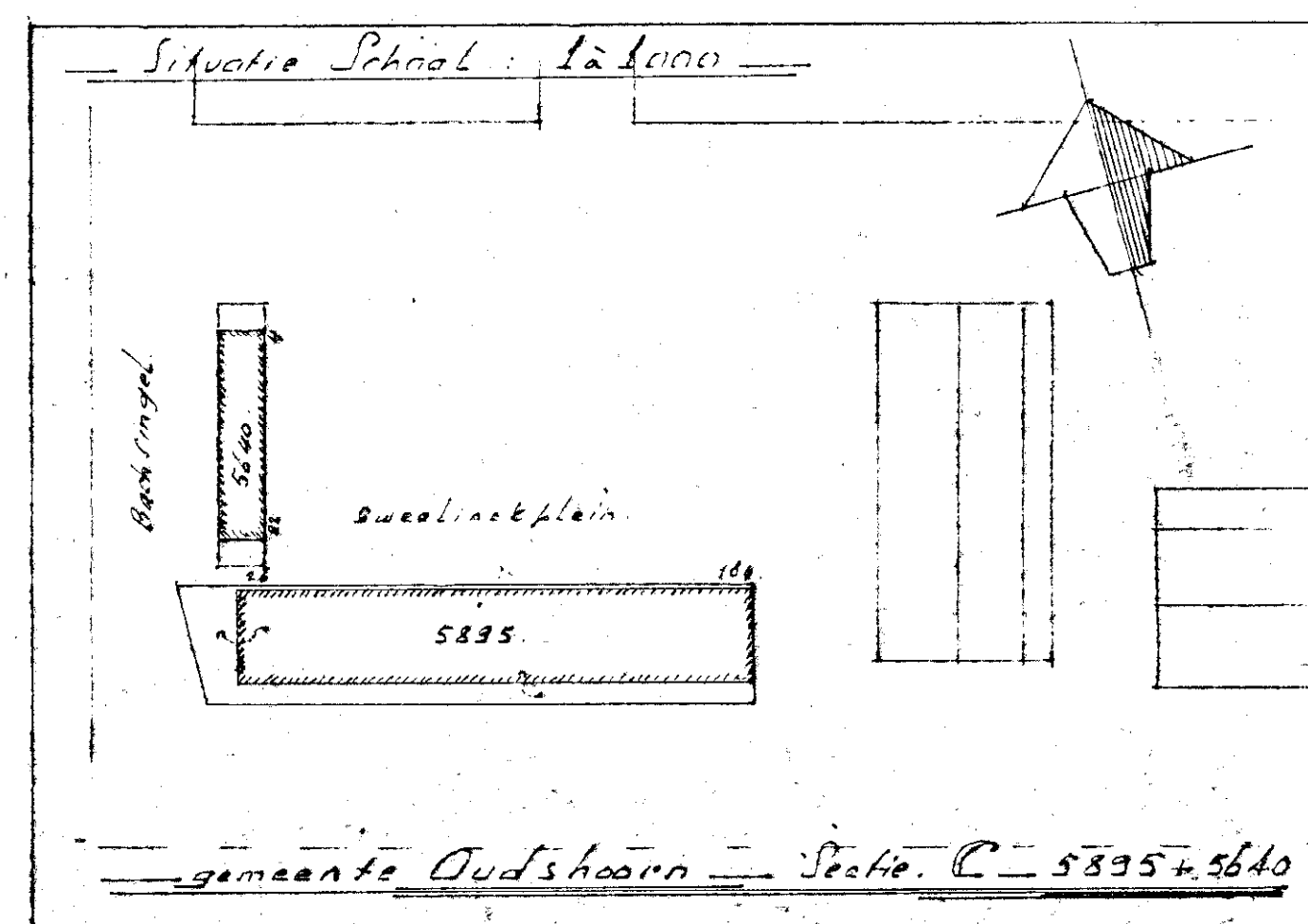
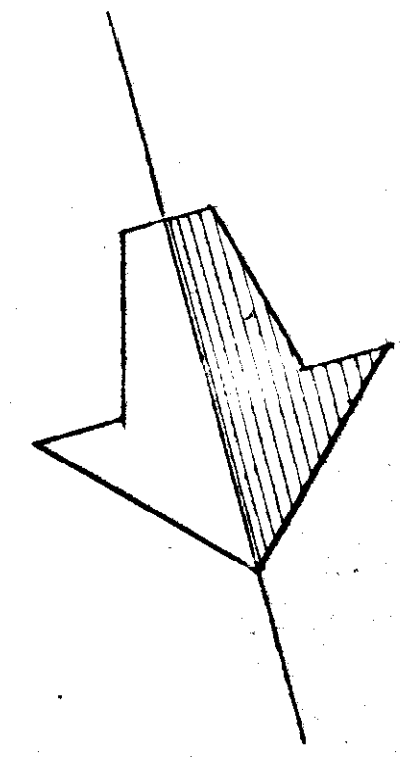
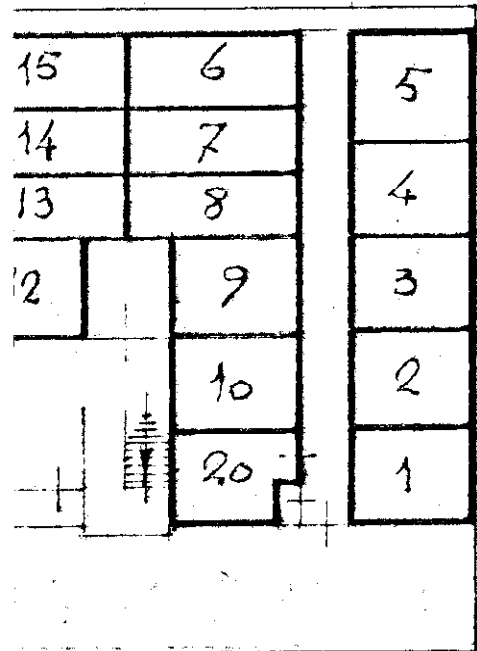
8^e verdieping — School: 1:200



7^e verdieping — School: 1:200



6^e verdieping — School: 1:200



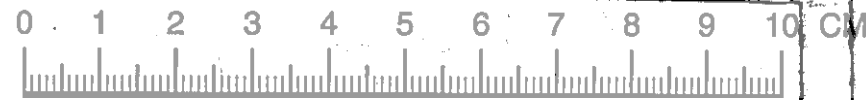
Voorgenomen splitsing
in 90 appartementsrechten
van de kadastrale percelen
gemeente Oudshoorn
— Sectie C-5895+5640.
in 2 bladen: blad 1.
gevaarmerkt,
de Notaris.
Rotterdam, d.d.

UITGEGEVEN VOOR AFSCHRIFT
v.g. Mr K.P. Schaap
Ondergetekende, Meester Karlheinz Paul Schaap,
notaris ter standplaats Rotterdam, woneinde
aldaar, verklaart dat deze tekening eensluidend
is met de tekening gehecht aan het ter
overschrijving aangeboden stuk.

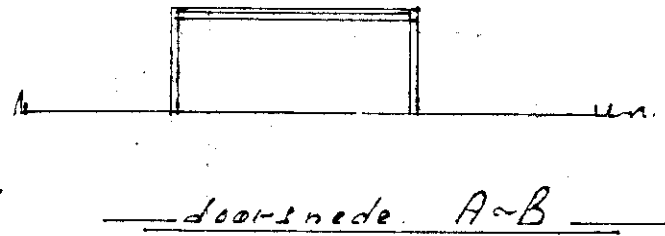
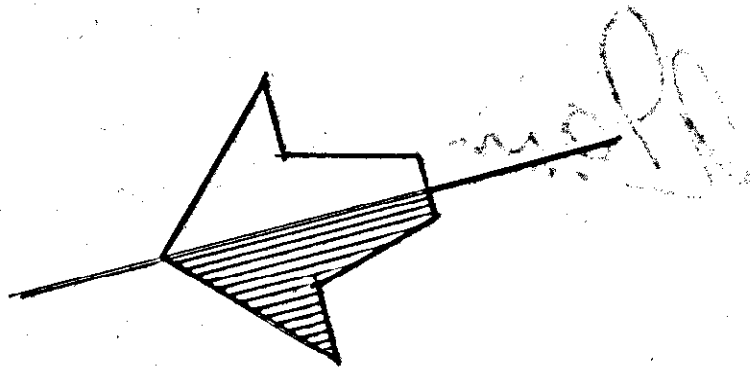
betreft: Splitsingstekening van de
Flatwoningen aan het
Sweelinckplein, 2^e sectie Oudshoorn
School: 1:200, d.d. 28-9-81, Formaat: 80x105
gevoert 18-8-81.

Werk: 1810-81/1
ARCHITECTEN BUREAU
J. REITSMA B.V.
SPINBOLLAAN 53
3052 XN ROTTERDAM
TEL. 010 - 227315

Archiefnummer 21.
Ondergetekende, bewaarder van het kadaster
en de openbare registers te 's Gravenhage
verklaart, dat voor het in de splitsing
betrokken perceel kadastrale gemeente
Oudshoorn Sectie C nummers 5895 en 5640
de complexaanduiding is 7311A.
's-Gravenhage 14 oktober 1981,
v.g. J.J.P.M. Ahuis, oomdes A

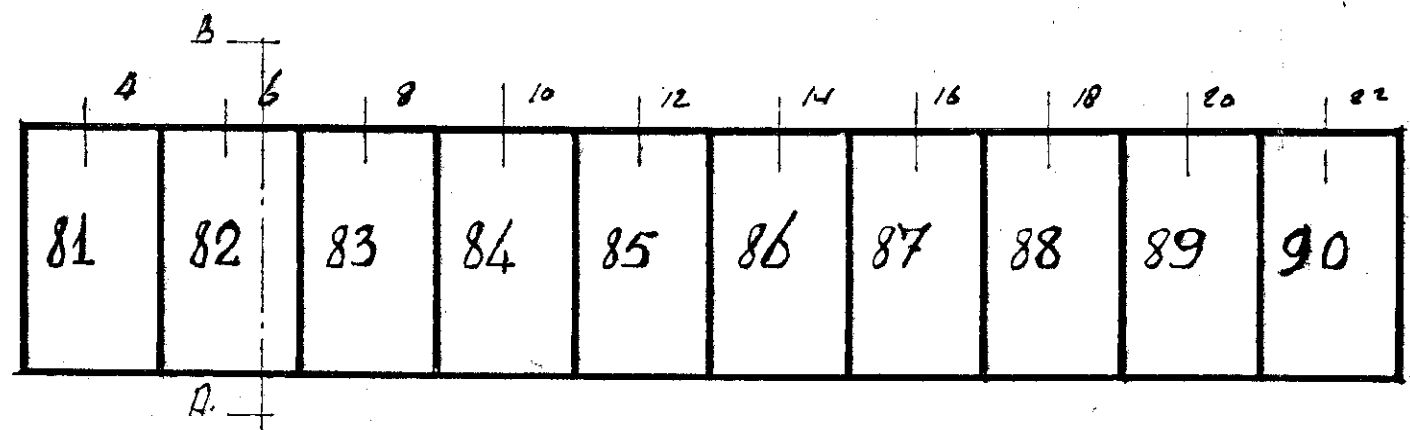


Handwritten notes at the top of the page, partially obscured by a stamp.



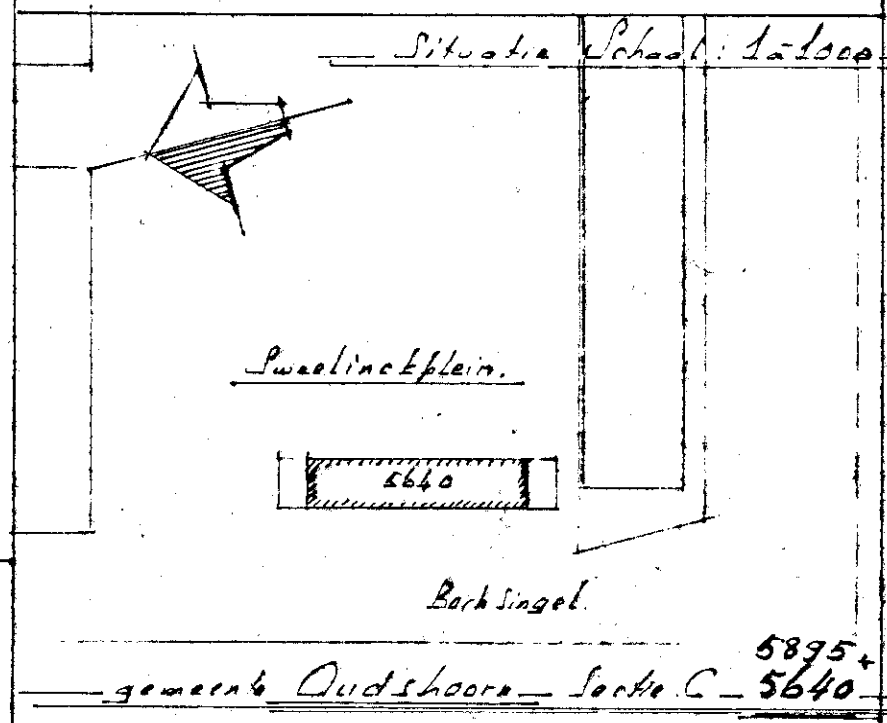
Voorgenomen splitsing in
(90) - appartementsrechten
van de kadastrale percelen:
gemeente Oudshoorn
sectie C - 5895 + 5640 in 2 bladen
blad 2

gewaarmerkt,
de notaris:
Rotterdam, n.d.



begane grond

Schaal: 1:200



Zie voor complete
Situatie Schaal: 1:1000
blad 1.

gemeente Oudshoorn - sectie C - 5895 + 5640

betreft: Splitsingstekening ^{flatwoningen} en ^{garages}
aan het Sweelinckplein 4 1/2 en 22 te Alphen a/d Rijn
26/184.

werk: 1810-81/4

Schaal: 1:200

get. 16-8-'81

Formaat: A3

ARCHITEKTEN BUREAU
J. REITSMA B.V.
SPINBOUW 55
3052 XN ROTTERDAM
TEL. 010 - 227219

No. 12078 0 1 2 3 4 5 6 7 8 9 10 CM

Bewaring 's-Gravenhage

De kaart behoort bij het afschrift
in bewaring genomen in deel 6172 nr. 21

De Bewaarder,

A. J. van