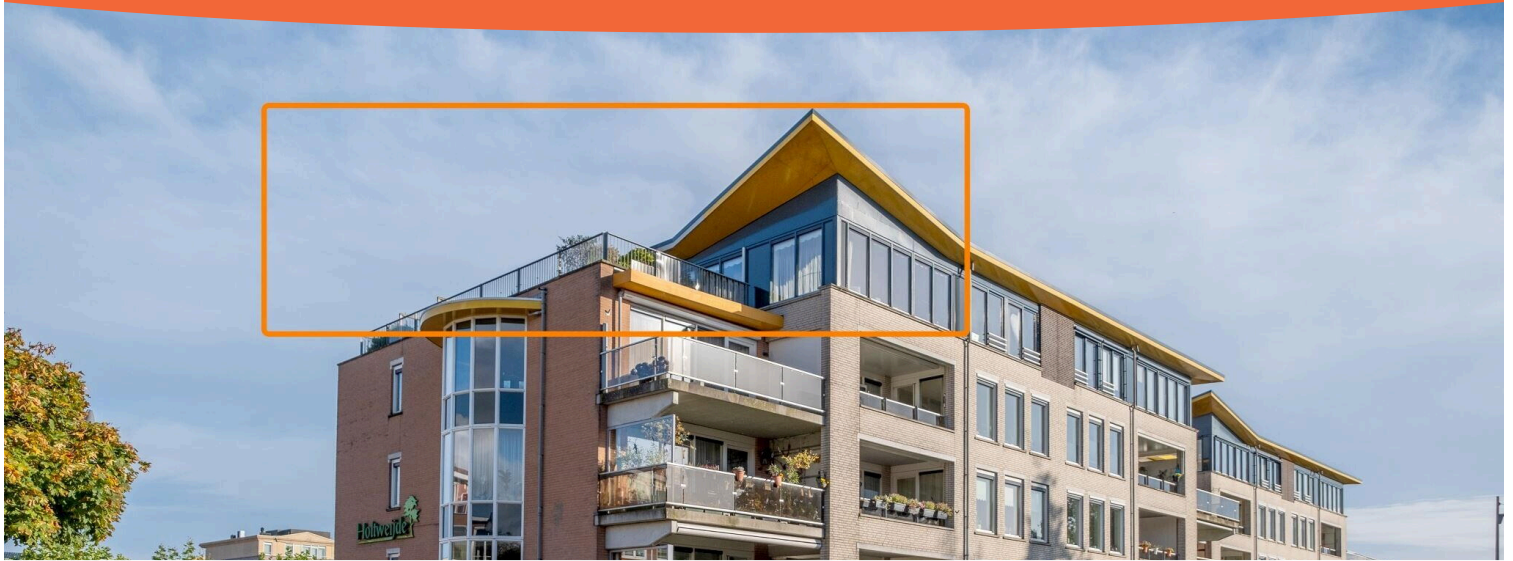


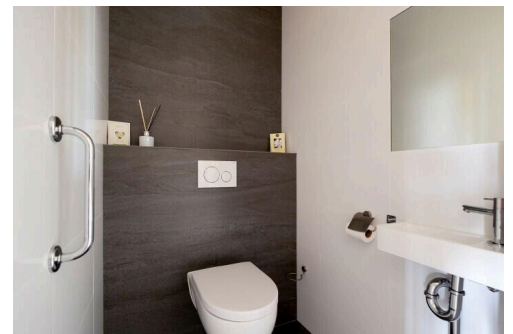
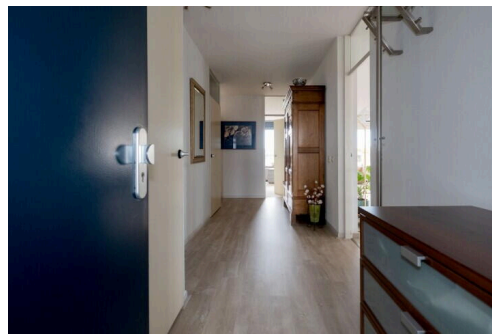
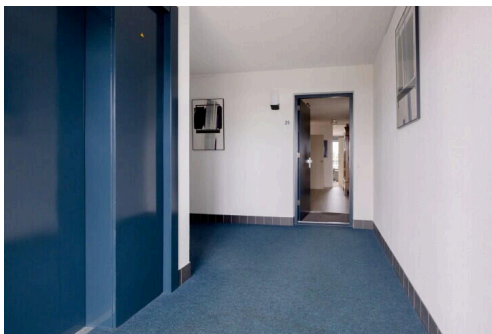
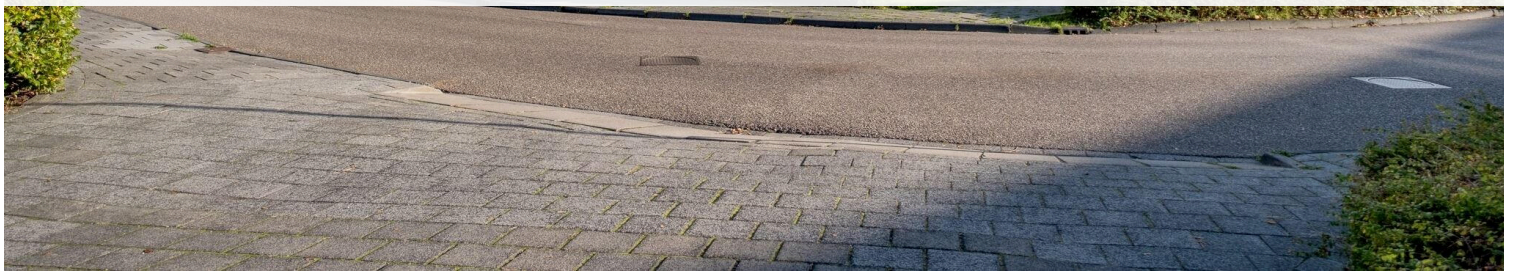
Roden

Touwslager 25 | Vraagprijs € 725.000 k.k.



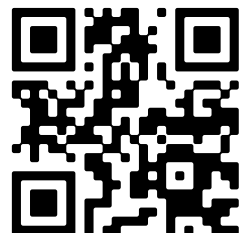
BESCHIKBAAR

WWW.TOUWSLAGER25.NL



- Type object:** Portiekflat
Bouwjaar: 1999
Woonoppervlakte: 145 m²
Inhoud: 483 m³
Aantal kamers: 4 kamers (3 slaapkamers)
Website: www.touwslager25.nl

plan.
makelaars



Omschrijving

Touwslager 25, 9301 BJ Roden

NIEUWE WOONPLANNEN?

Dit aantrekkelijke appartement aan Touwslager 25 biedt comfortabel wonen in een rustige, groene omgeving. Gelegen in de geliefde plaats Roden, combineert dit appartement de rust van een landelijke leefomgeving met de gemakken van een dorp. Het centrum van Roden is eenvoudig bereikbaar, terwijl de rustige straat zorgt voor een serene woonomgeving.

LOCATIE EN VOORZIENINGEN:

De buurt rond Touwslager staat bekend om zijn ruime opzet en uitstekende voorzieningen. Er zijn diverse winkels, scholen en recreatiemogelijkheden in de nabijheid. De goede verbindingen maken andere delen van Drenthe en Groningen gemakkelijk bereikbaar.

INDELING:

DERDE VERDIEPING:

Ruime hal (ca. 13m²) met toilet, berging (ca. 5m²);

Badkamer (bj 2020 ca. 8m²) met dubbele wastafel, toilet, bidet, inloopdouche en ligbad;

Drie slaapkamers (ca. 8, 17 en 26m²);

Grote Woonkamer (ca. 51m²) met een schuifpui en half open keuken met inbouwapparatuur bestaande uit 4 pits Bora inductiekookplaat, vaatwasser, koelkast, vriezer en oven (bj 2020 ca. 9m²);

Een groot dakterras van maar liefst ca. 69m².

PARKEREN:

Overdekte parkeergarage met eigen parkeerplaats en openbaar parkeren in de directe omgeving.

Berging:

In de parkeergarage is een eigen fietsen berging voorzien van elektra.

PLUS PUNTEN:

- Energielabel A;
- Volledig geïsoleerd;
- Groot dakterras;
- Moderne keuken met inbouwapparatuur uit 2020;
- Glasvezel internet;
- Eigen parkeerplaats en fietsen berging;
- Moderne badkamer uit 2020;
- Lift aanwezig;
- Actieve VvE / bijdrage € 284,89 p.m.;

Benieuwd hoe dit appartement past in uw nieuwe woonplannen? Reserveer een bezichtiging en ontdekt u het zelf!

Kenmerken

Vraagprijs:	€ 725.000 k.k.
Aanvaarding:	In overleg
Bijdrage ve:	€ 283,94 per maand

Bouw

Object type:	Portiekflat
Soort bouw:	Bestaande bouw
Bouwjaar:	1999
Soort dak:	Plat dak bedekt met bitumineuze dakbedekking

Oppervlakte en inhoud

Woonoppervlakte:	145 m ²
Inhoud:	483 m ³
Externe bergruimte:	6 m ²
Gebouwgebonden buitenruimte:	71 m ²

Indeling

Aantal kamers:	4 kamers (3 slaapkamers)
Aantal badkamers:	1 badkamer en 1 apart toilet
Badkamervoorzieningen:	Bidet, dubbele wastafel, inloopdouche, ligbad, en toilet
Aantal woonlagen:	1 woonlaag
Voorzieningen:	Airconditioning, glasvezelkabel, lift, mechanische ventilatie, schuifpui, en TV kabel

Energie

Energie label:	A
Isolatie:	Dakisolatie, hr-glas, muurisolatie, vloerisolatie en volledig geïsoleerd
Verwarming:	Cv-ketel
Warm water:	Cv-ketel
Cv ketel:	Nefit hr ketel (gas gestookt combiketel uit 2011, eigendom)

Buitenruimte

Ligging:	Aan rustige weg en in centrum
----------	-------------------------------

Balkon dakterras:

Dakterras aanwezig

Bergruimte

Schuur berging:

Inpandig

Voorzieningen schuur:

Elektra

Soort parkeergelegenheid:

Op afgesloten terrein, openbaar parkeren en parkeergarage

VvE Checklist

Inschrijving kvk:

Ja

Jaarlijkse vergadering:

Ja

Periodieke bijdrage:

Ja (€ 283,94 per maand)

Reservefonds aanwezig:

Ja

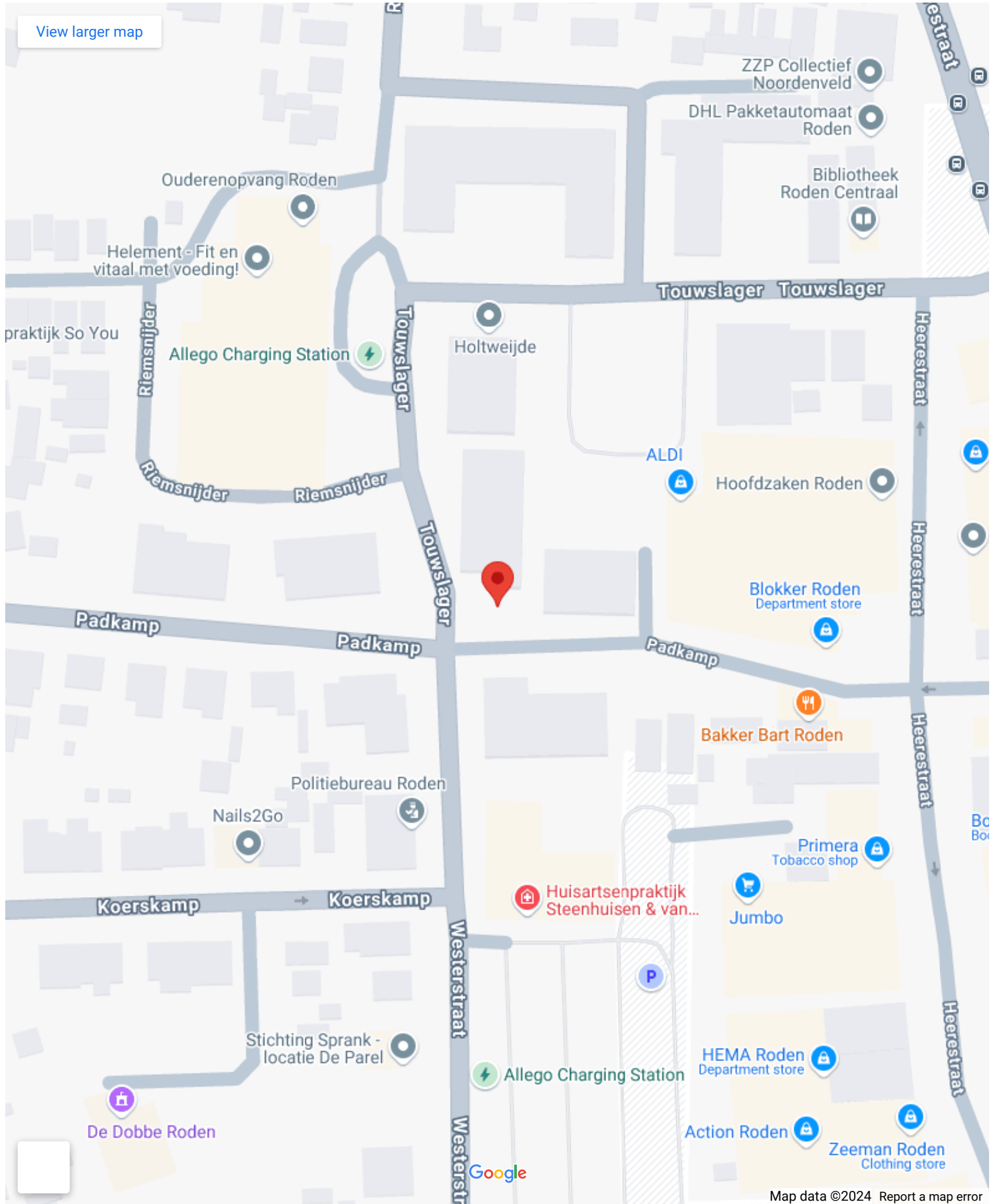
Onderhoudsplan:

Ja

Opstalverzekering:

Ja

Op de kaart



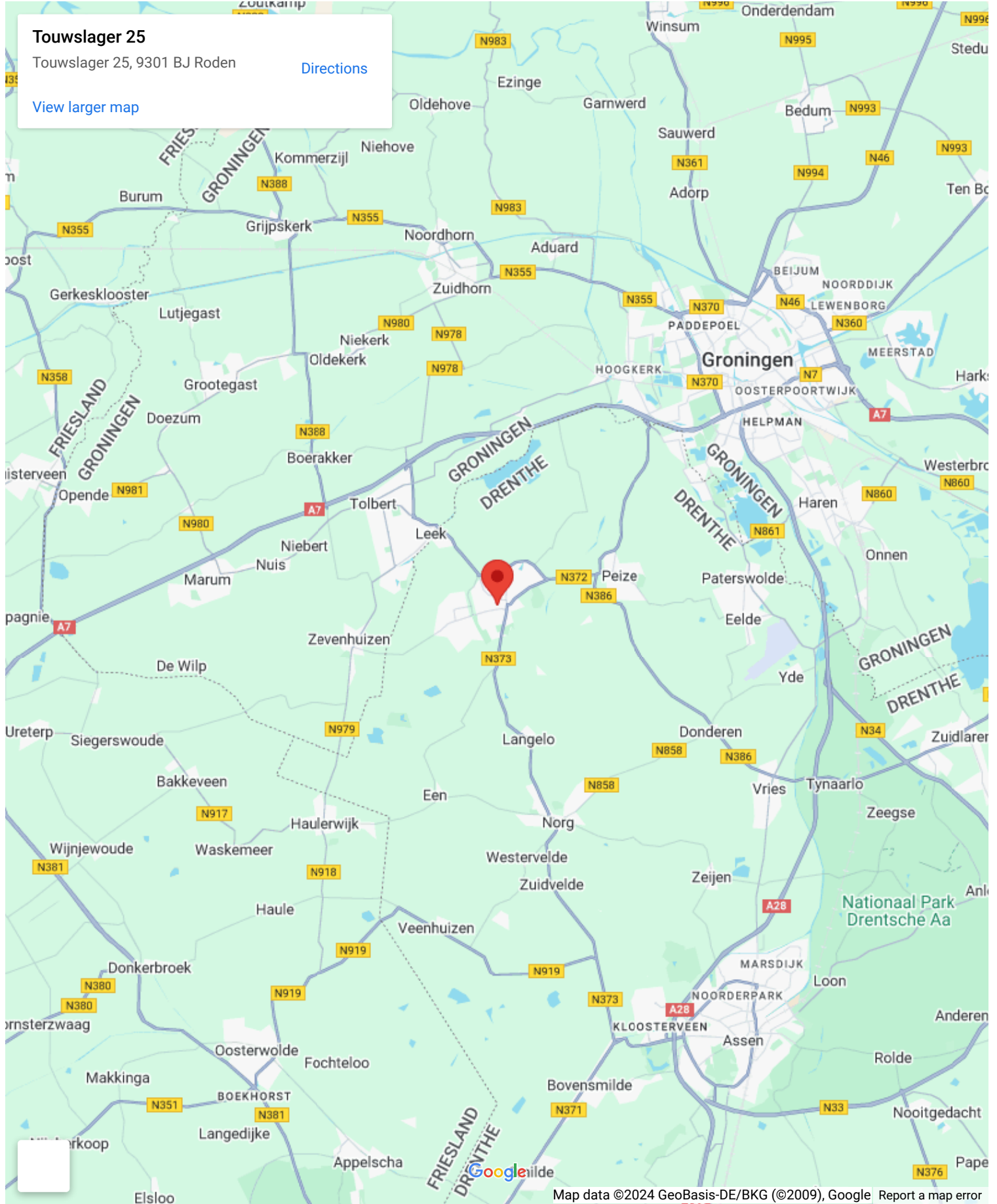
Op de kaart

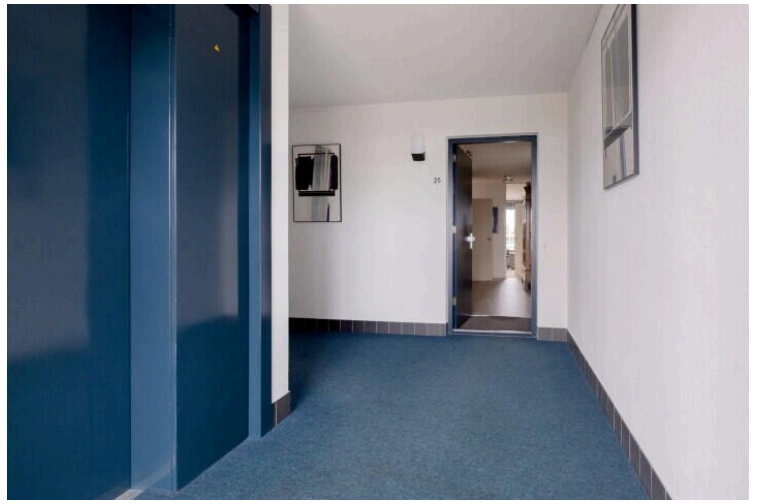
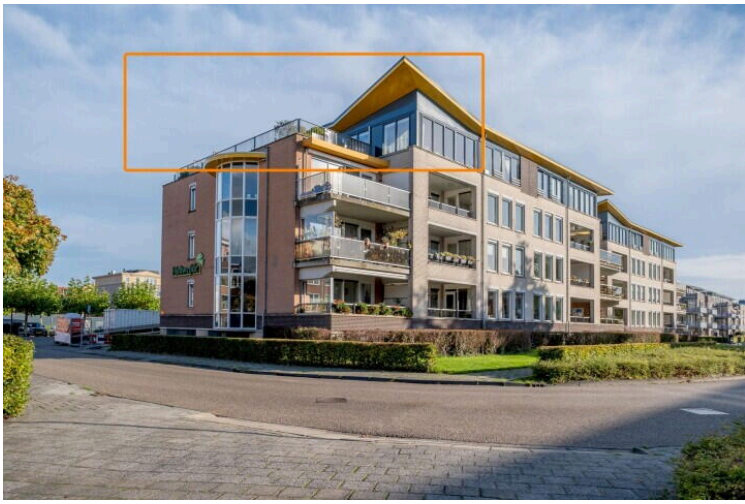
Touwslager 25

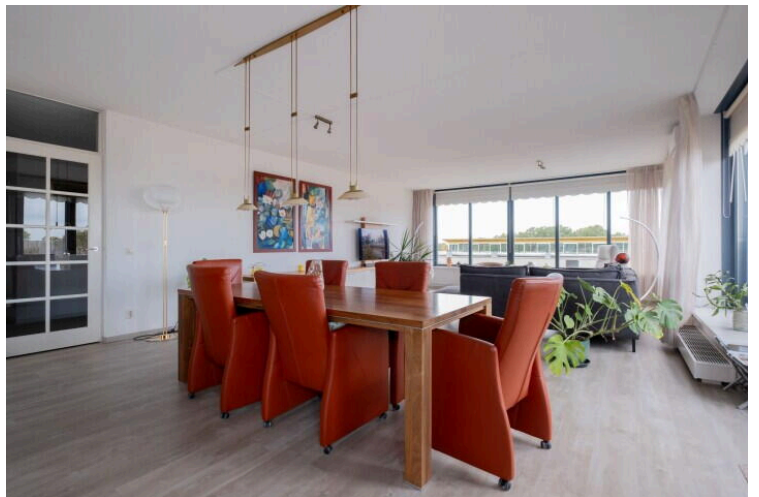
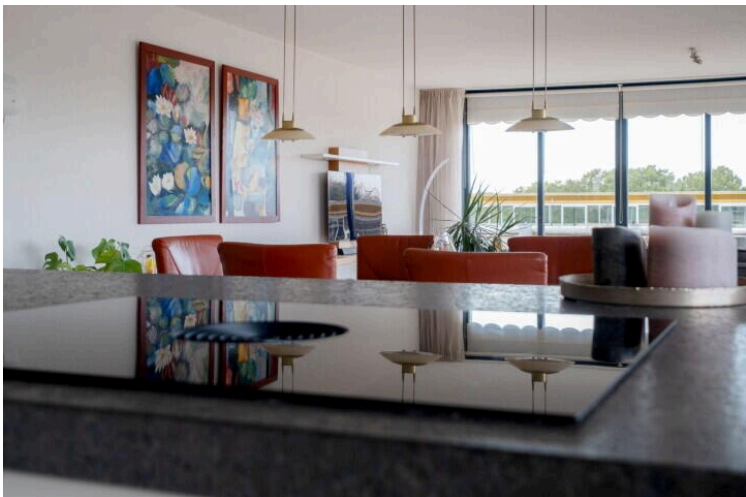
Touwslager 25, 9301 BJ Roden

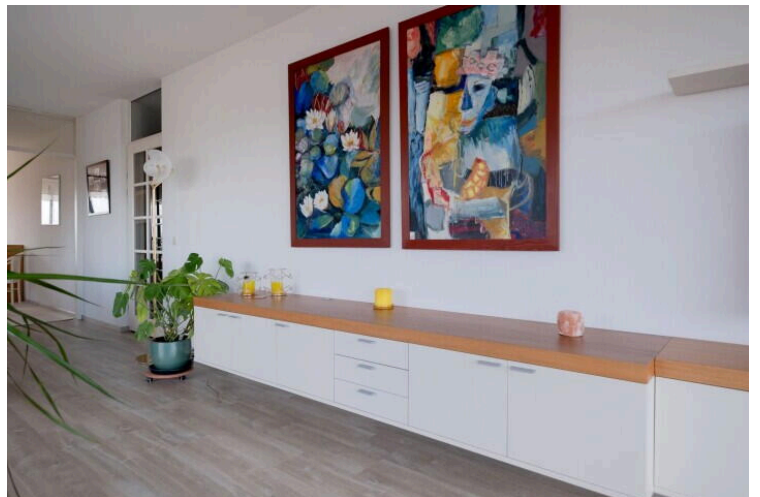
[Directions](#)

[View larger map](#)







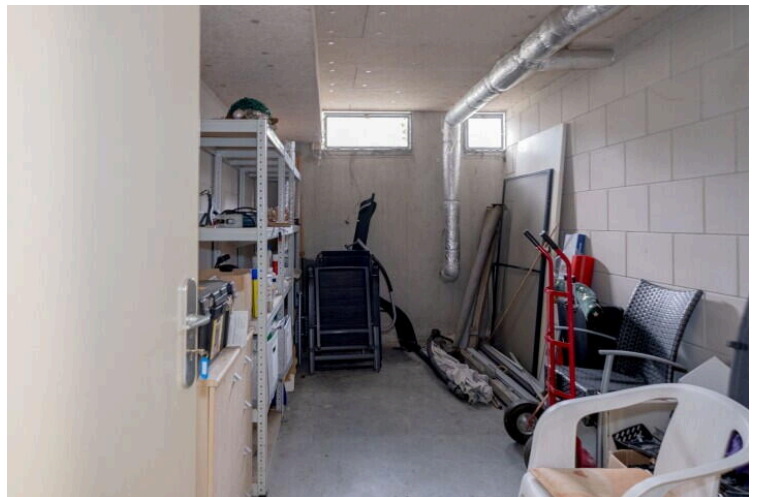
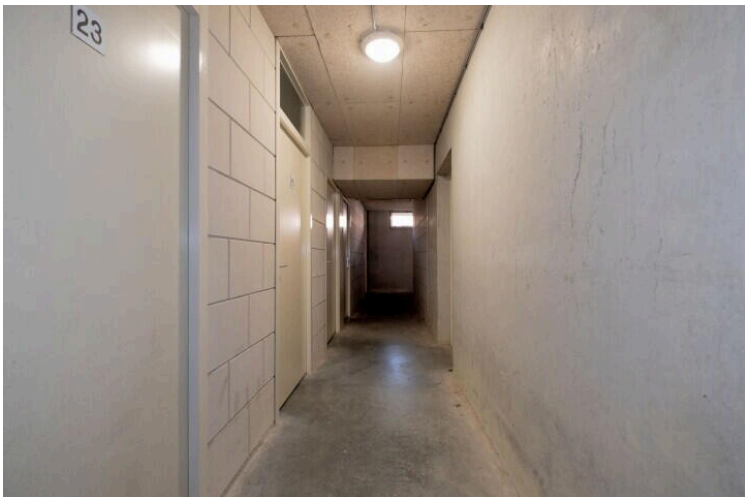


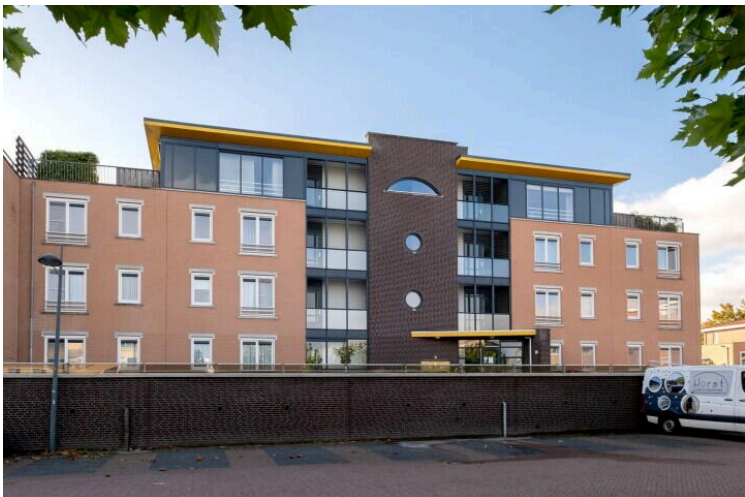
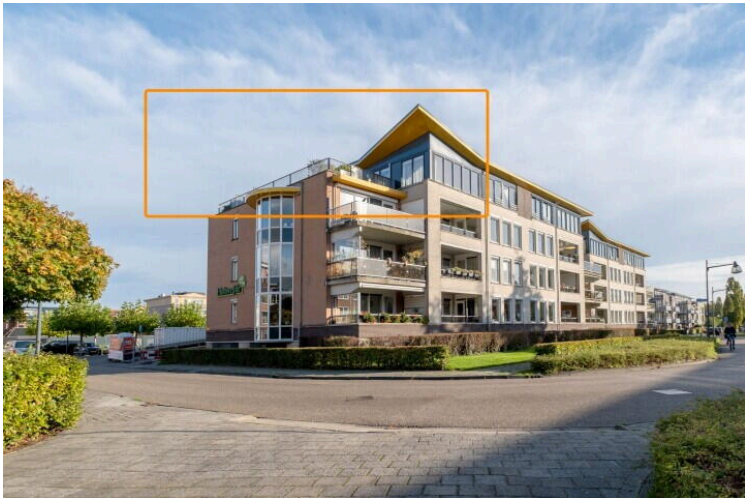
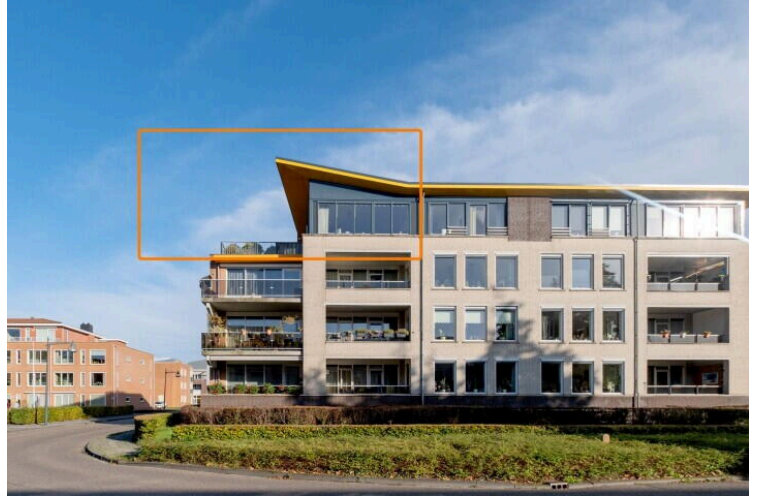


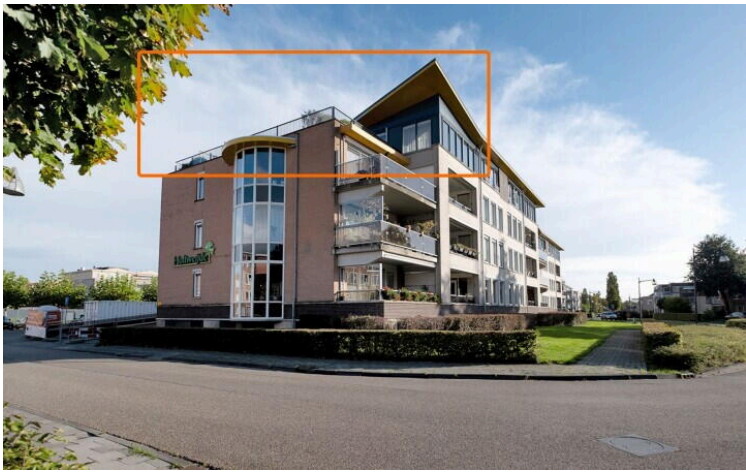




**Nu of
nooit!**

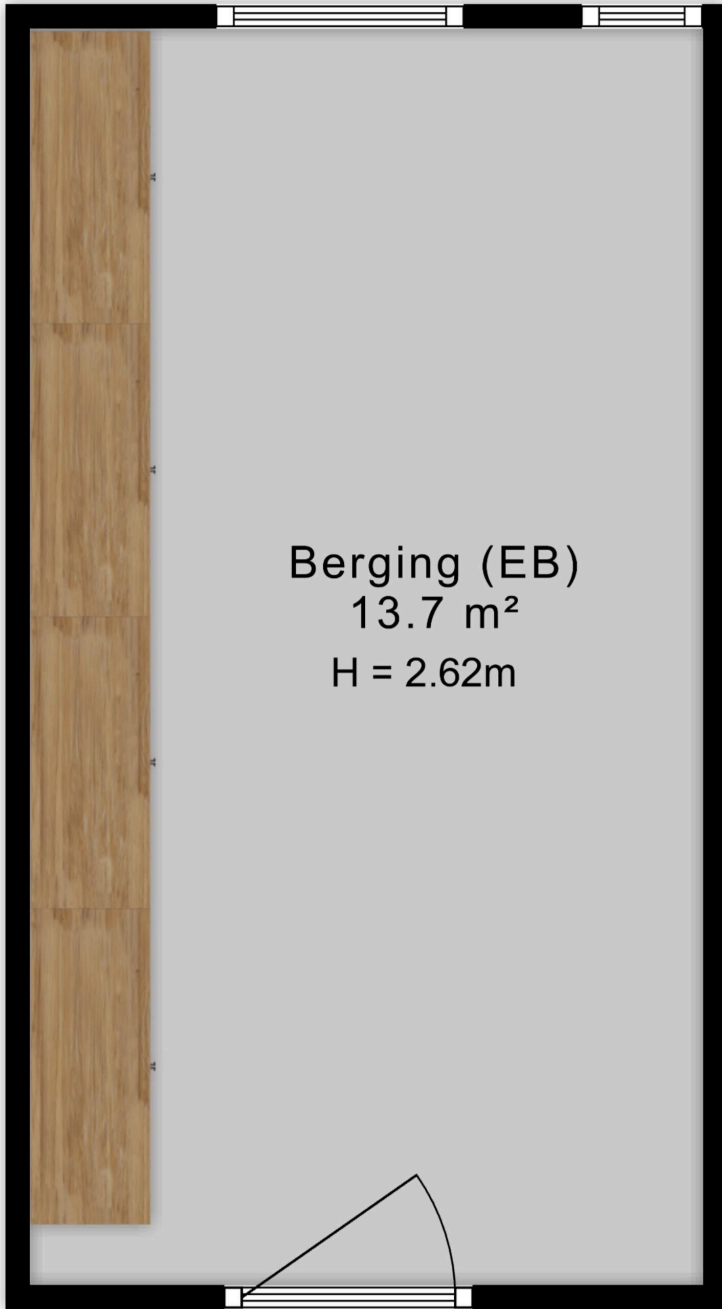








← 2.71 m →



Berging (EB)
13.7 m²
H = 2.62m

↑
5.06 m
↓

Touwslager 25

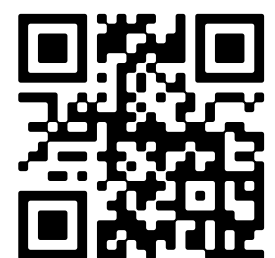
www.touwslager25.nl



Plan Makelaars

Verlengde Hereweg 33
9721 AD, Groningen

www.planmakelaars.nl
050 - 527 7880



📱 Scan Mij!