

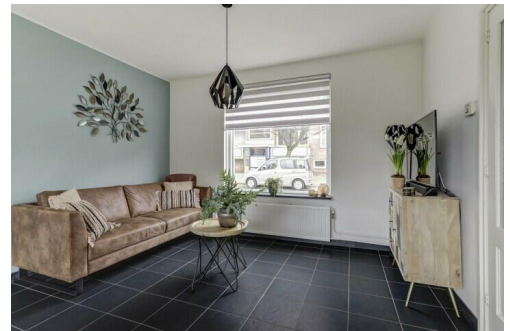
# Vlissingen

Tulpenlaan 12 | Vraagprijs € 239.500 k.k.



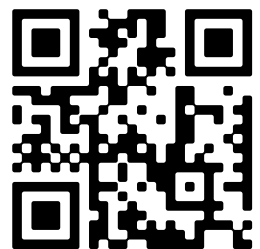
## TE KOOP

[WWW.TULPENLAAN12.NL](http://WWW.TULPENLAAN12.NL)



- Type object:** 2 onder 1 kapwoning  
**Bouwjaar:** 1947  
**Woonoppervlakte:** 67 m<sup>2</sup>  
**Perceeloppervlakte:** 182 m<sup>2</sup>  
**Inhoud:** 260 m<sup>3</sup>  
**Aantal kamers:** 4 kamers (3 slaapkamers)  
**Website:** [www.tulpenlaan12.nl](http://www.tulpenlaan12.nl)

**Bert Bimmel**  
MAKELAARDIJ



[www.bertbimmel.nl](http://www.bertbimmel.nl) | 0118 - 414 014

# Omschrijving

## **Tulpenlaan 12, 4382 PG Vlissingen**

Sfeervolle en direct instapklare 2/1 kap woning met ruime tuin en een eigen oprit op een perceel van maar liefst 182 m<sup>2</sup>.

De keurig aangelegde tuin is voorzien van meerdere terrassen en beschikt over een gunstige zonligging waardoor u optimaal van de zon kunt genieten.

Indeling: entree; hal met meterkast en toilet; sfeervolle woonkamer met moderne, open keuken met inbouwapparatuur. De wanden van woonkamer en keuken zijn strak afgewerkt in lichte kleuropstelling. Via de open keuken is er toegang tot de tuin (via de gezellige overkapping) met daarin een vrijstaande, stenen berging. Vrije achterom.

Eerste verdieping: overloop met toegang tot 3 fijne slaapkamers, waarvan de grotere slaapkamers zijn voorzien van inbouwkasten. Nette badkamer voorzien van wastafelmeubel en douche.

Vliering: via vlizotrap bereikbare bergzolder. Het dak aan de binnenzijde is na geïsoleerd.

De woning is de afgelopen jaren volledig gemoderniseerd en uitstekend onderhouden; volledig voorzien van kunststof kozijnen.

Voor meer informatie verwijzen wij u graag naar onze website. Voor het plannen van een bezichtiging, neem contact op met Bert Bimmel Makelaardij (0118-414014) en wij geven u graag een rondleiding.

## Overdracht

Vraagprijs:	€ 239.500 k.k.
Aanvaarding:	In overleg

## Bouw

Object type:	Eengezinswoning, 2 onder 1 kapwoning
Soort bouw:	Bestaande bouw
Bouwjaar:	1947
Soort dak:	Zadeldak bedekt met pannen

## Oppervlakte en inhoud

Woonoppervlakte:	67 m <sup>2</sup>
Perceeloppervlakte:	182 m <sup>2</sup>
Inhoud:	260 m <sup>3</sup>
Externe bergruimte:	8 m <sup>2</sup>

## Indeling

Aantal kamers:	4 kamers (3 slaapkamers)
Aantal badkamers:	1 badkamer
Badkamervoorzieningen:	Douche, wastafelmeubel
Aantal woonlagen:	3 woonlagen
Voorzieningen:	Mechanische ventilatie

## Energie

Energie label:	
Isolatie:	Dakisolatie, dubbel glas
Verwarming:	Cv-ketel
Warm water:	Cv-ketel
Cv ketel:	Nefit topline combiketel gas gestookt uit 2008 (eigendom)

## **Buitenruimte**

Ligging:	In woonwijk
Tuin:	Achtertuint, voortuin
Achtertuint:	102 m <sup>2</sup> (12 meter diep en 8.5 meter breed)
Ligging tuin:	Gelegen op het zuidoosten en bereikbaar via achterom

## **Bergruimte**

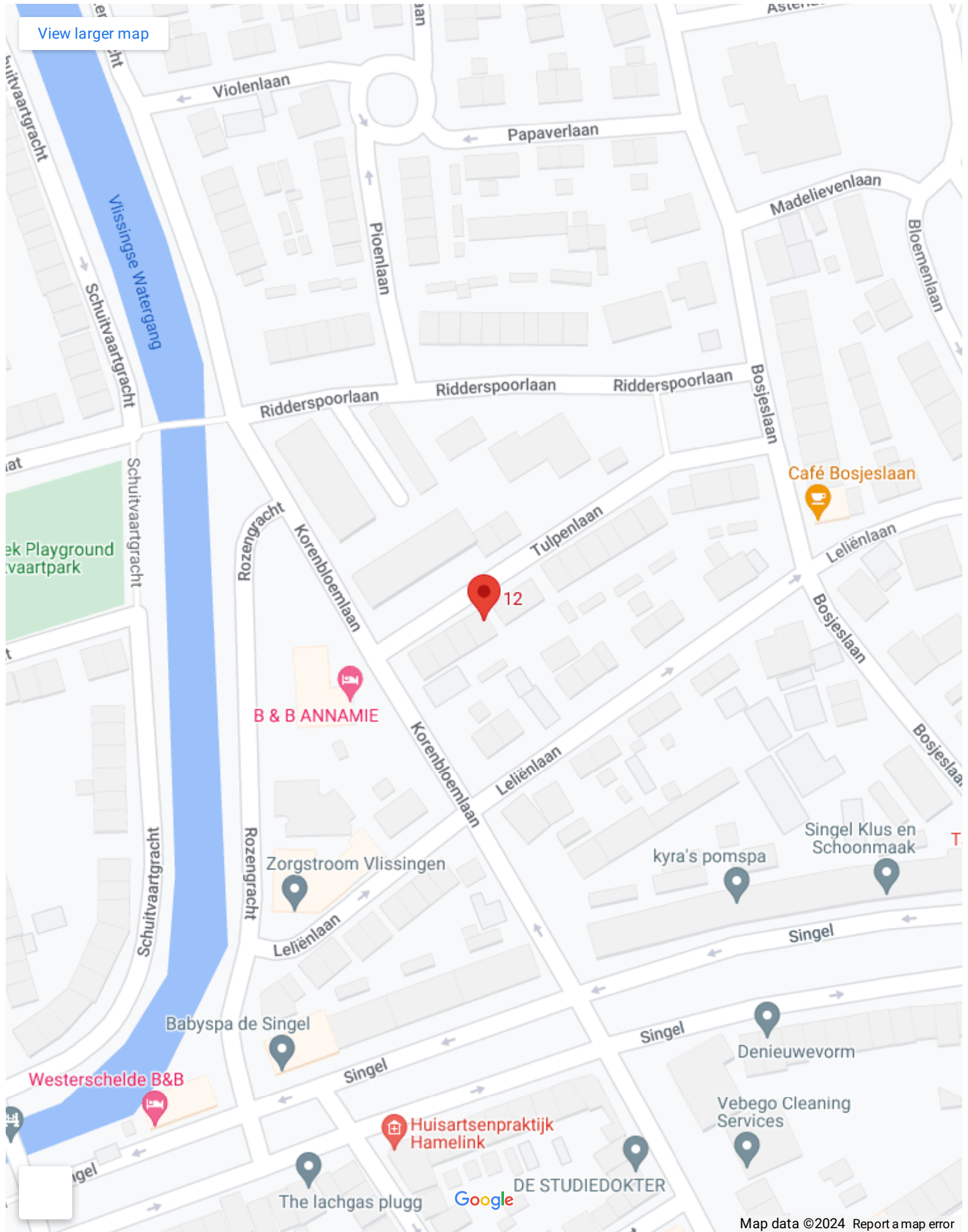
Schuur berging:	Vrijstaand steen
Voorzieningen schuur:	Voorzien van elektra
Soort parkeergelegenheid:	Openbaar parkeren

## **Garage**

Soort garage:	Geen garage
---------------	-------------

# Op de kaart

[View larger map](#)



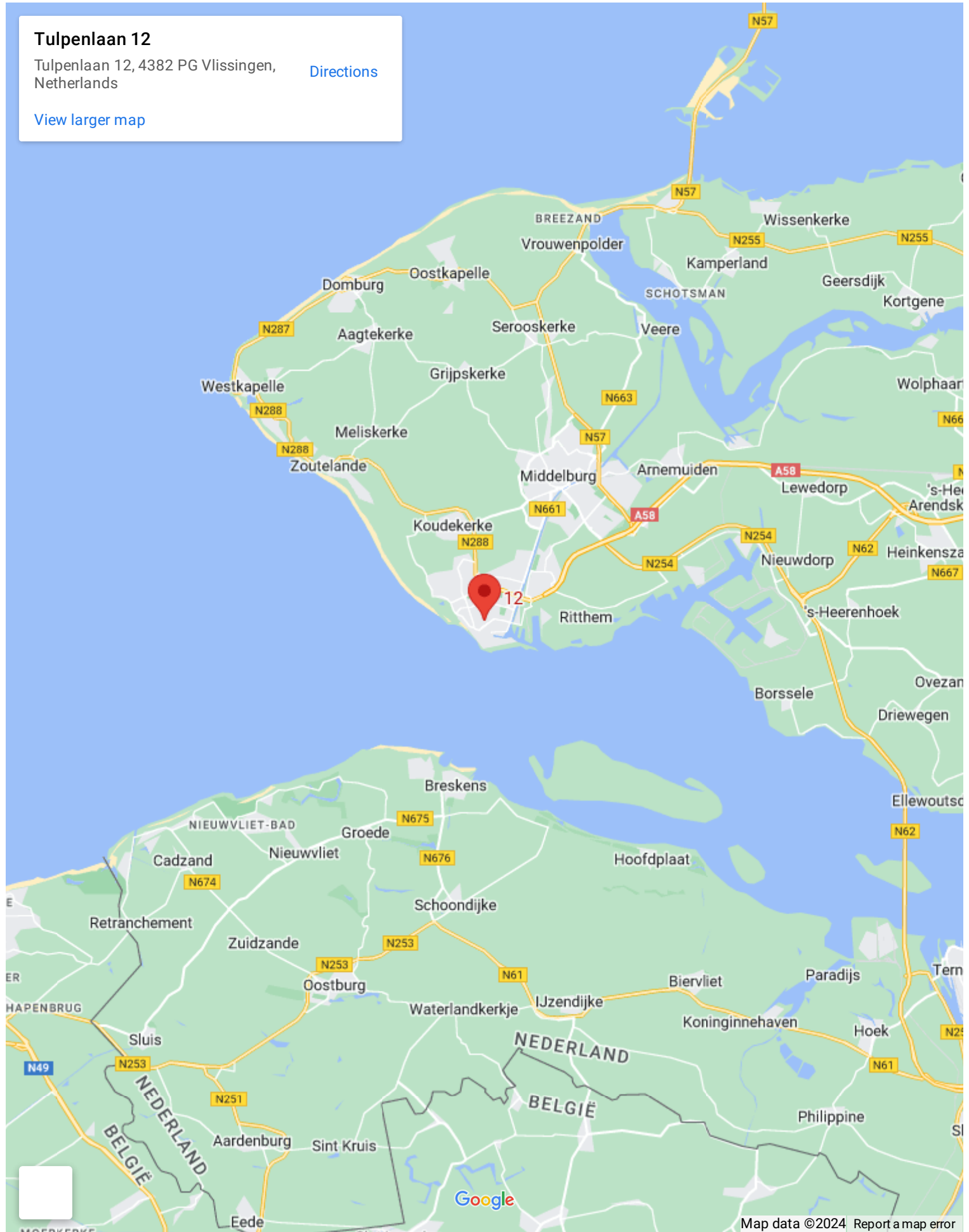
# Op de kaart

## Tulpenlaan 12

Tulpenlaan 12, 4382 PG Vlissingen,  
Netherlands

[Directions](#)

[View larger map](#)









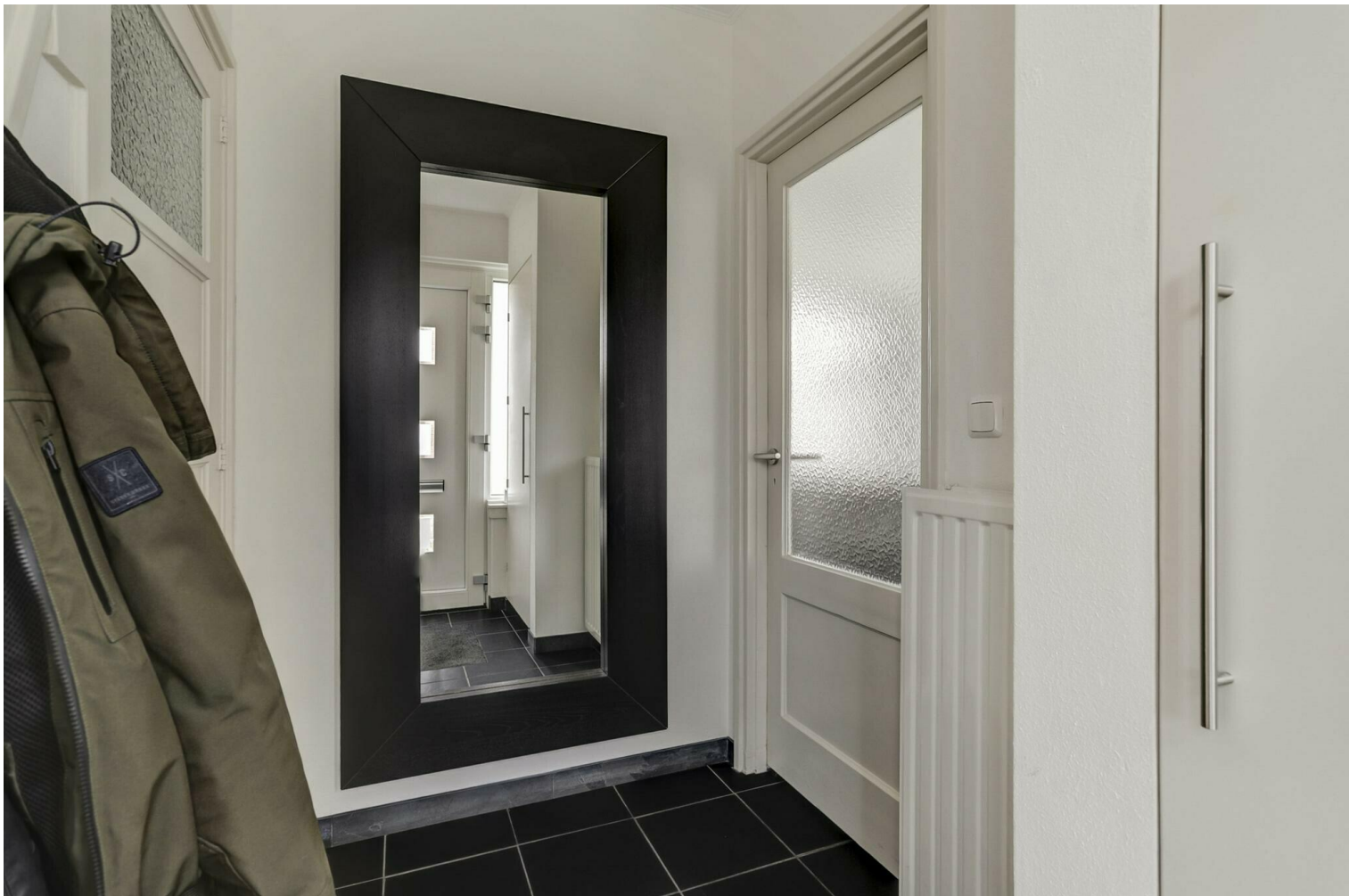








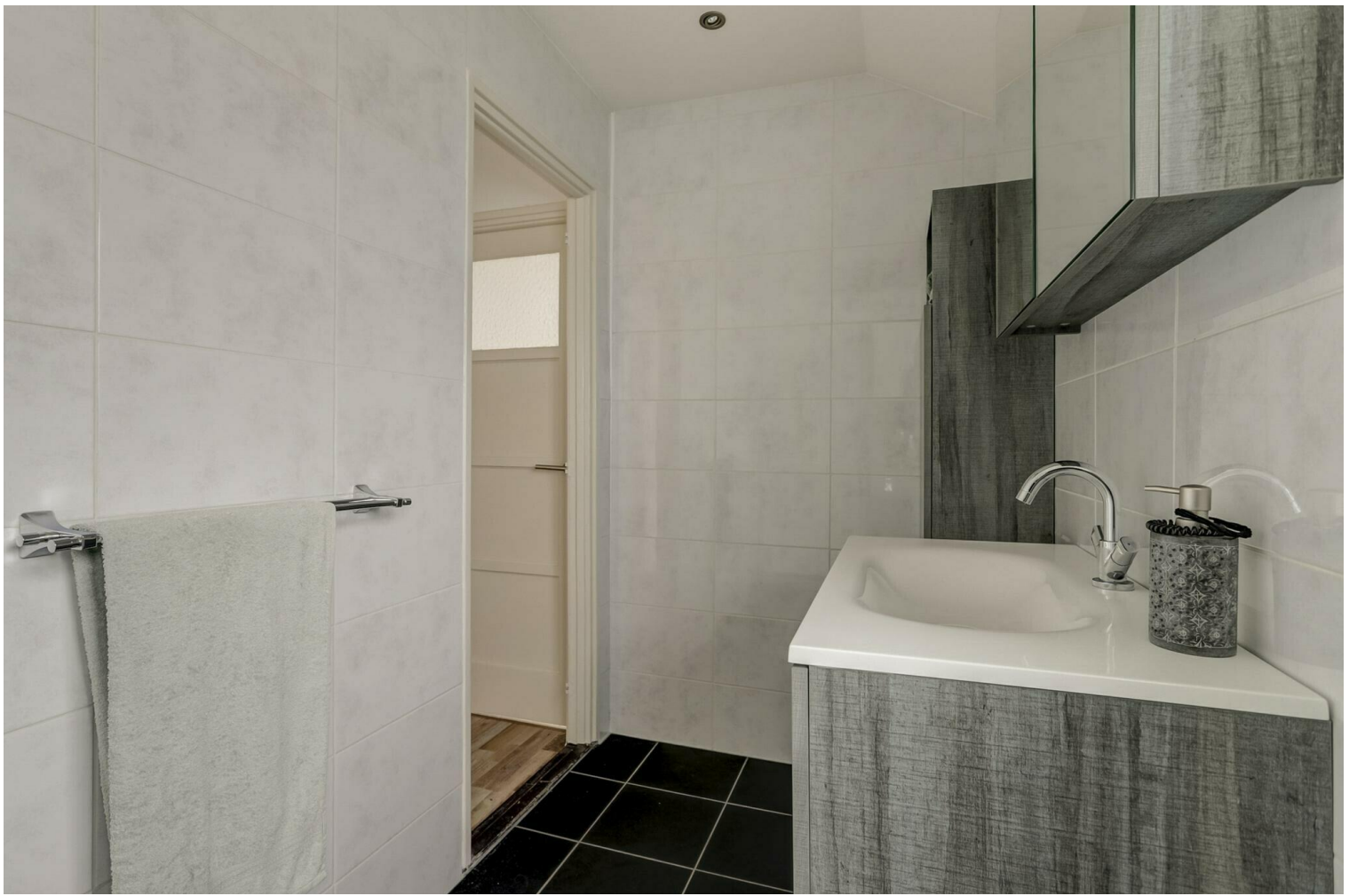


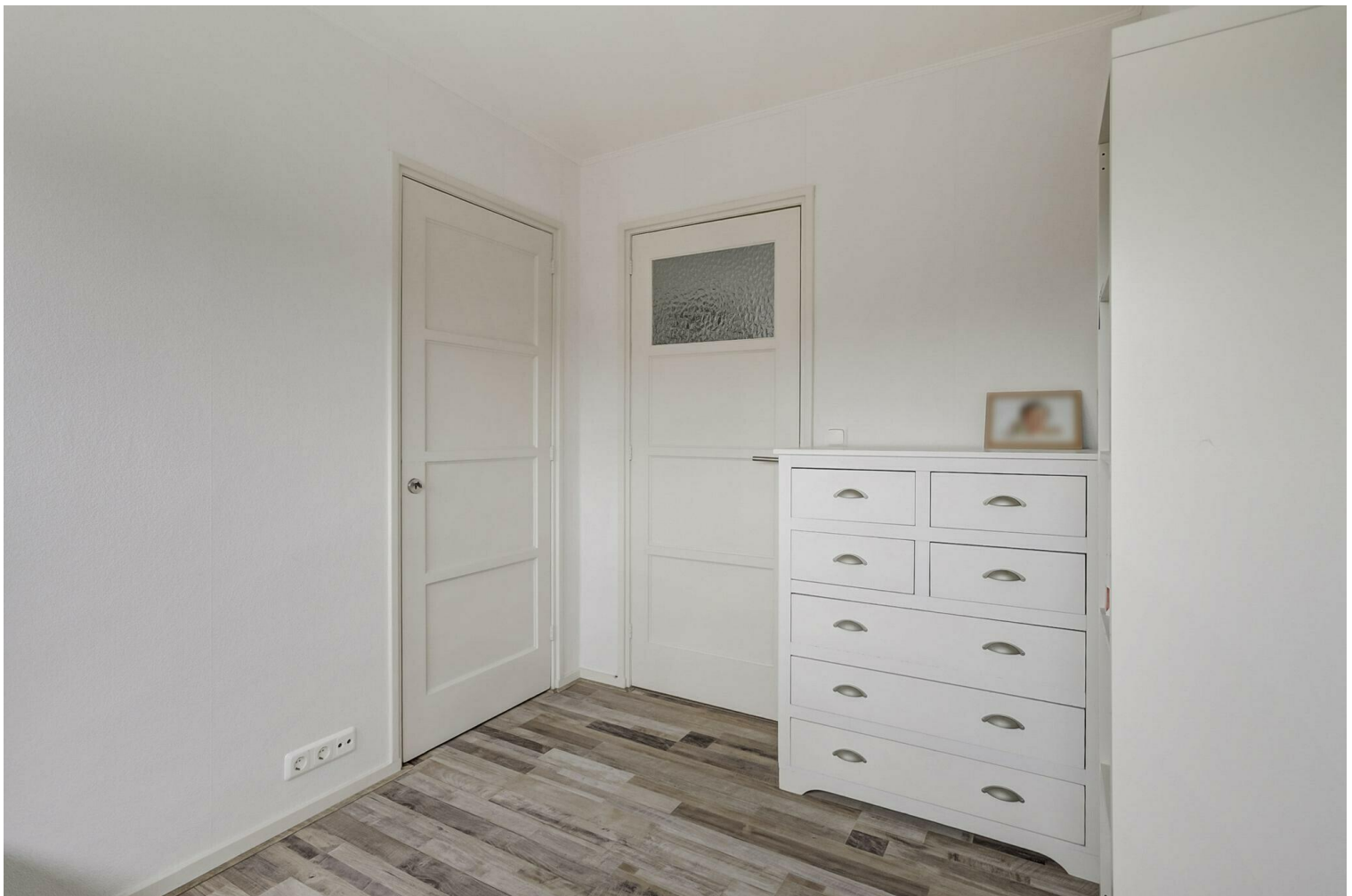




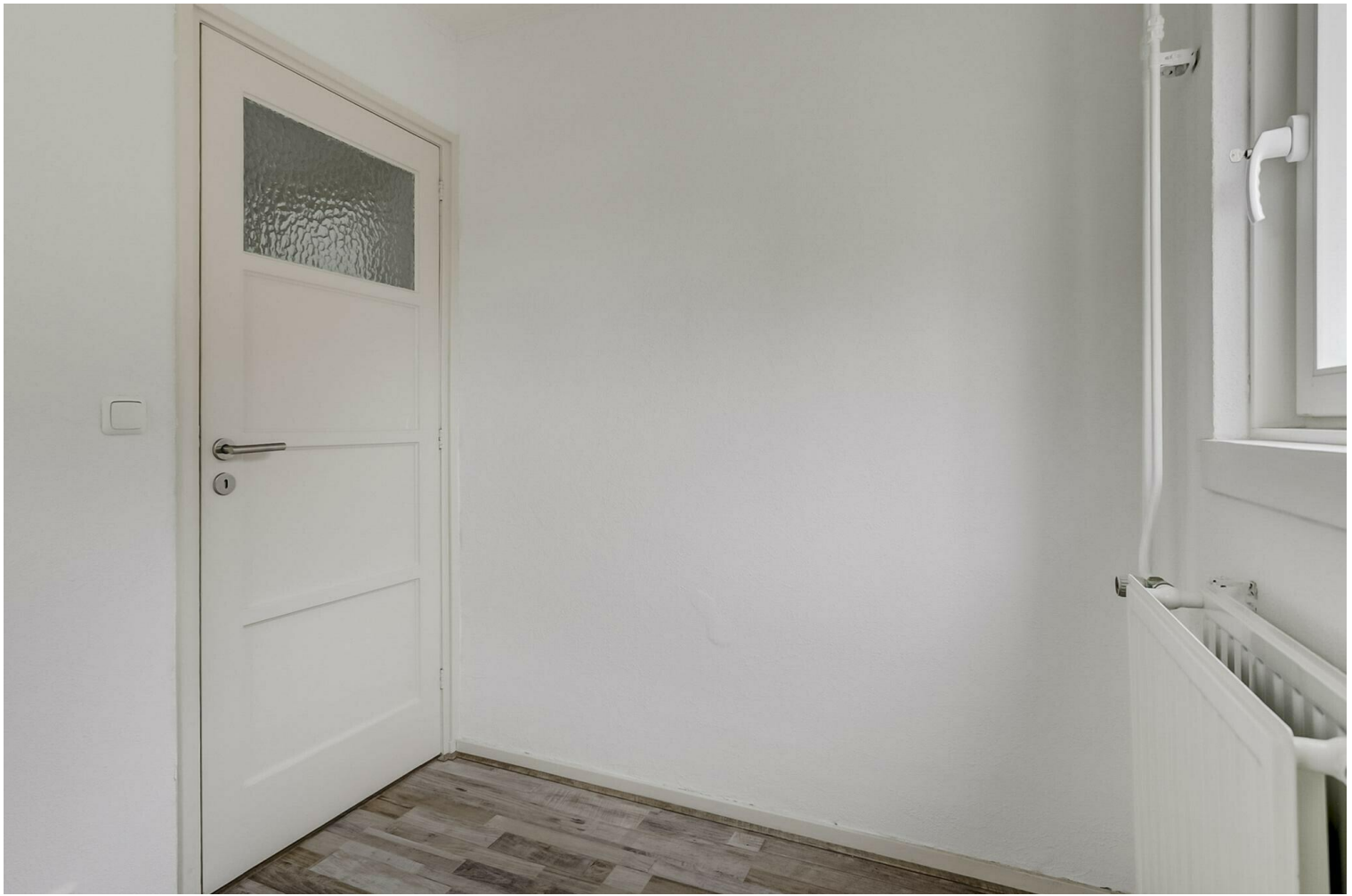


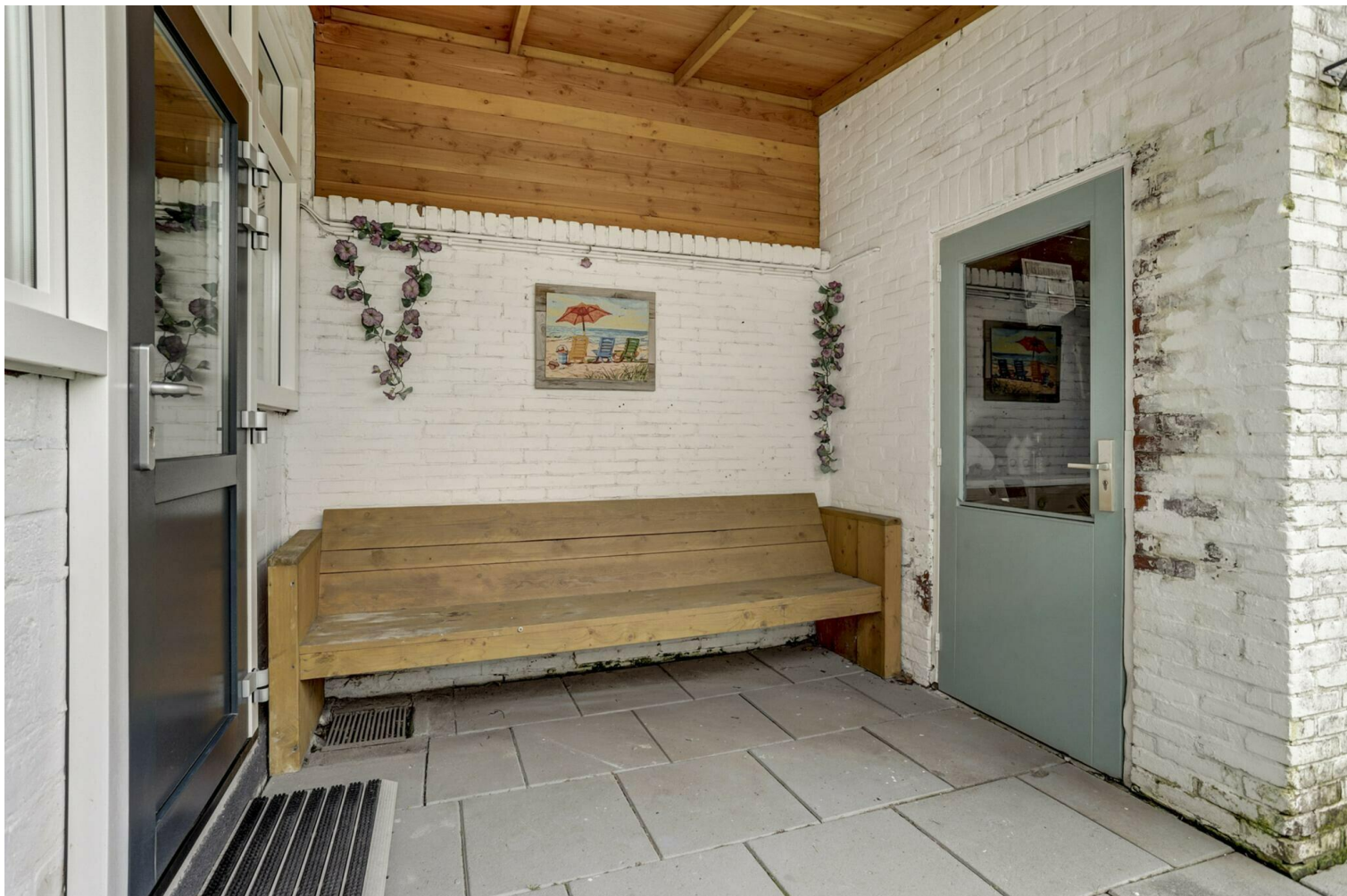












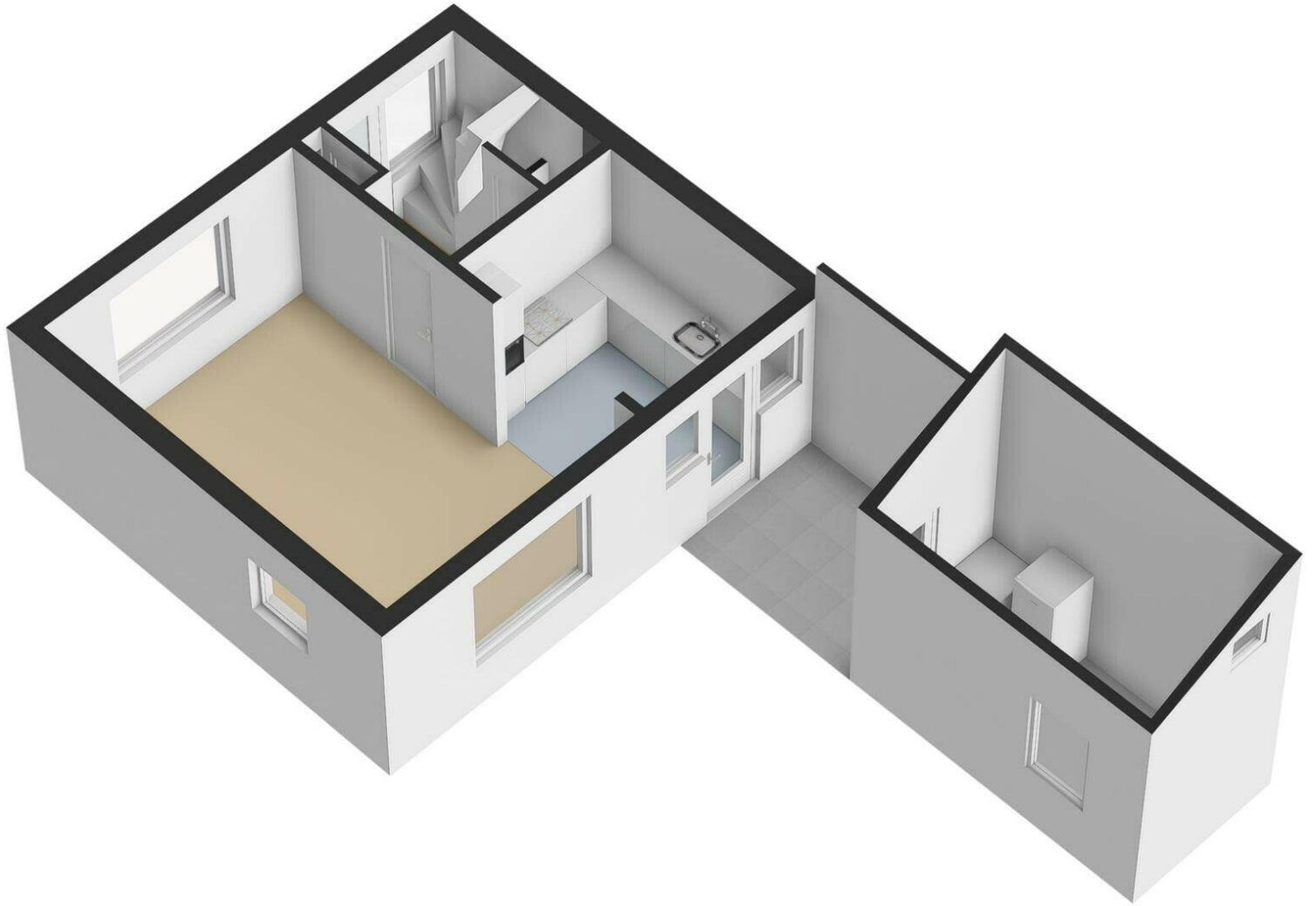


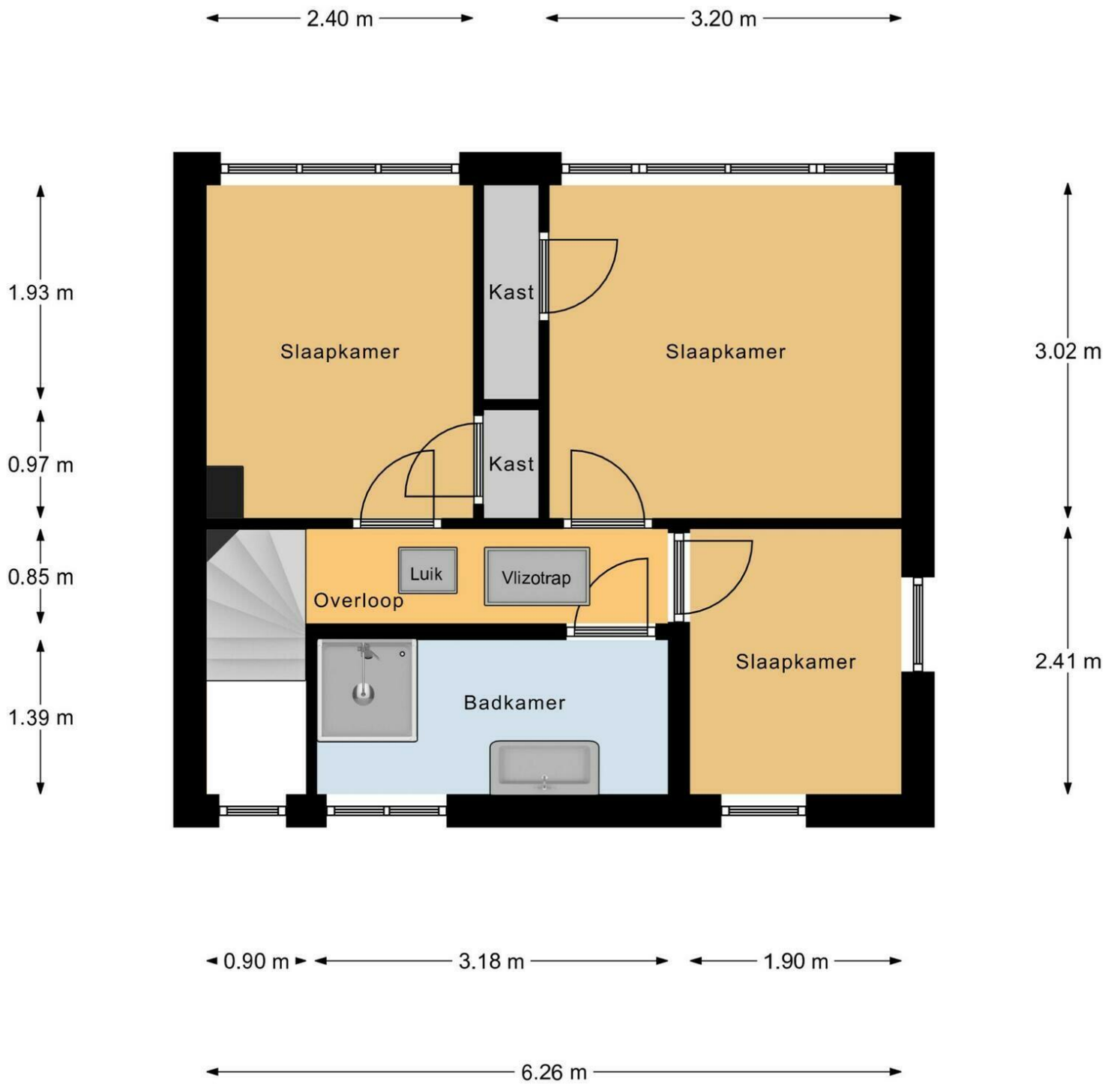




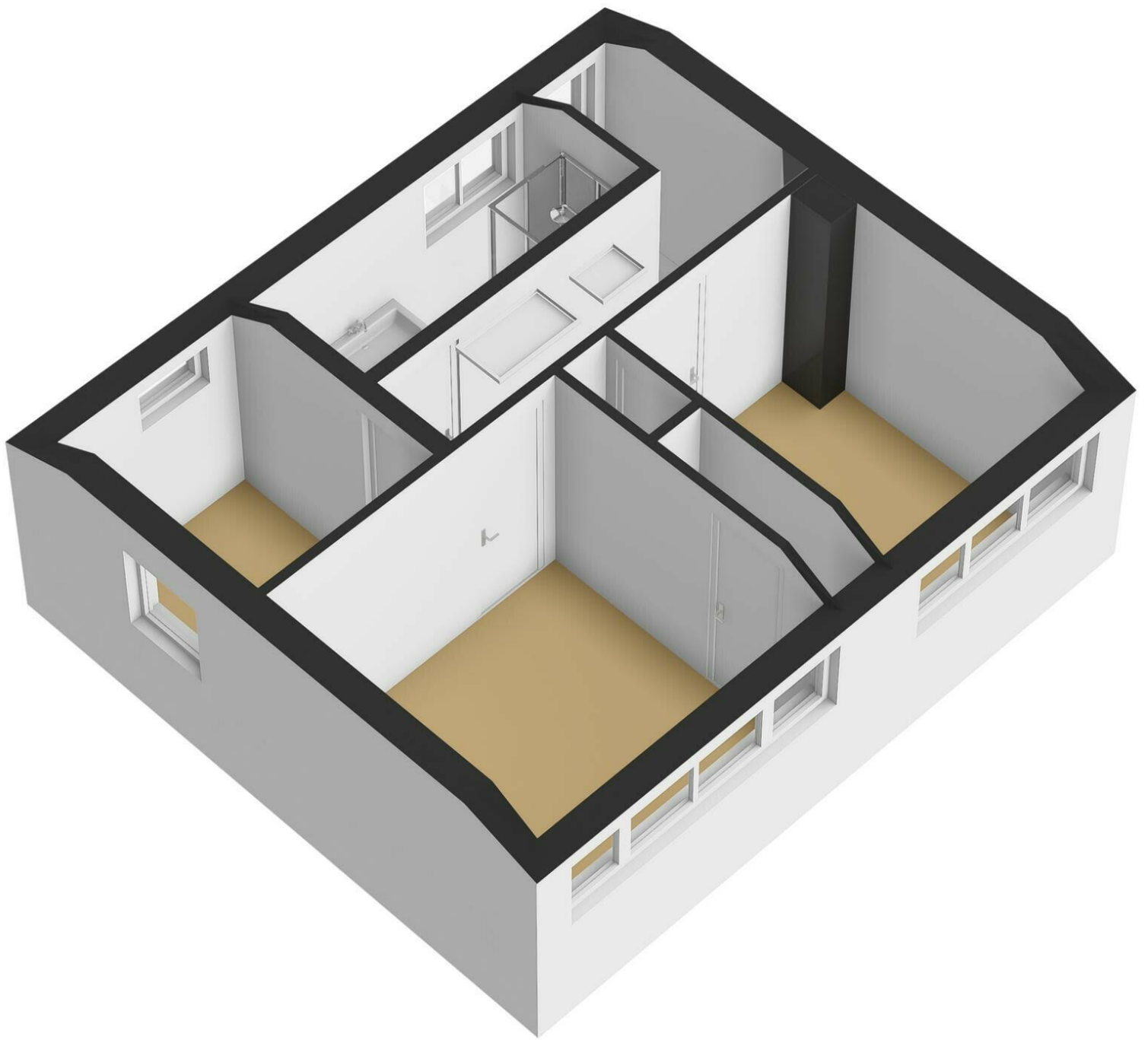
Begane Grond



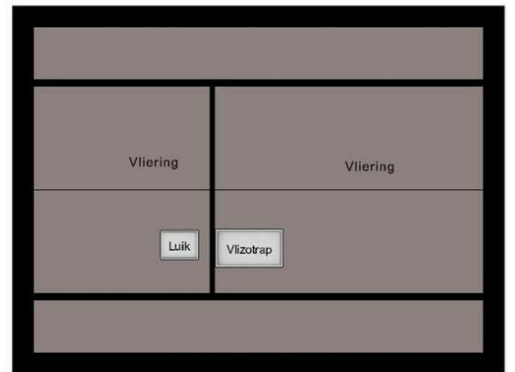




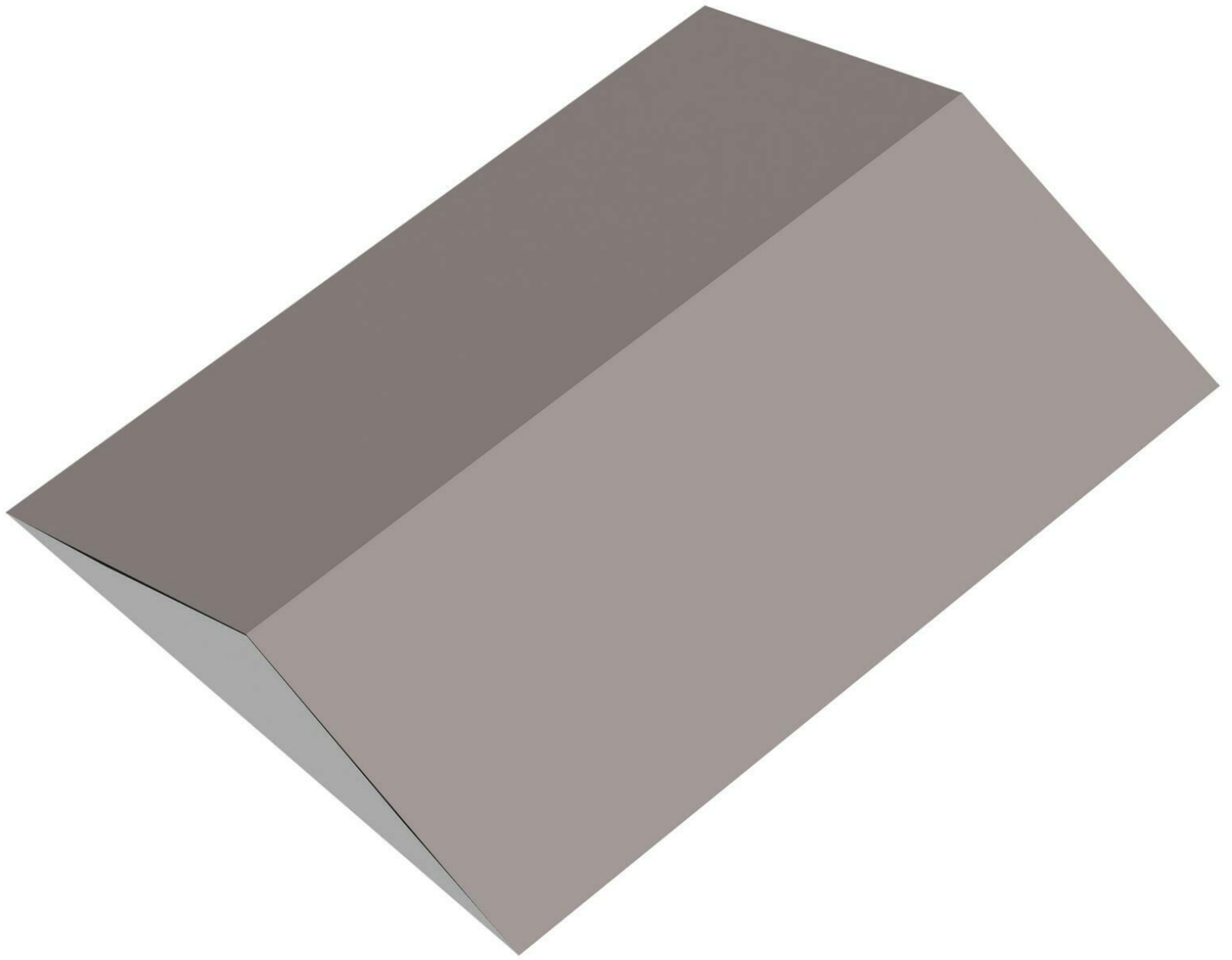
Verdieping



Luk



Vliering



# Tulpenlaan 12

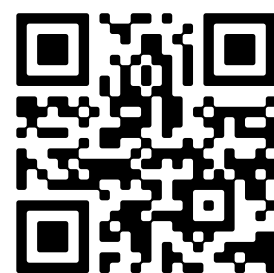
[www.tulpenlaan12.nl](http://www.tulpenlaan12.nl)



## Bert Bimmel Makelaardij

Badhuisstraat 16  
4381 LS, Vlissingen

[www.bertbimmel.nl](http://www.bertbimmel.nl)  
0118 - 414 014



Scan Mij!