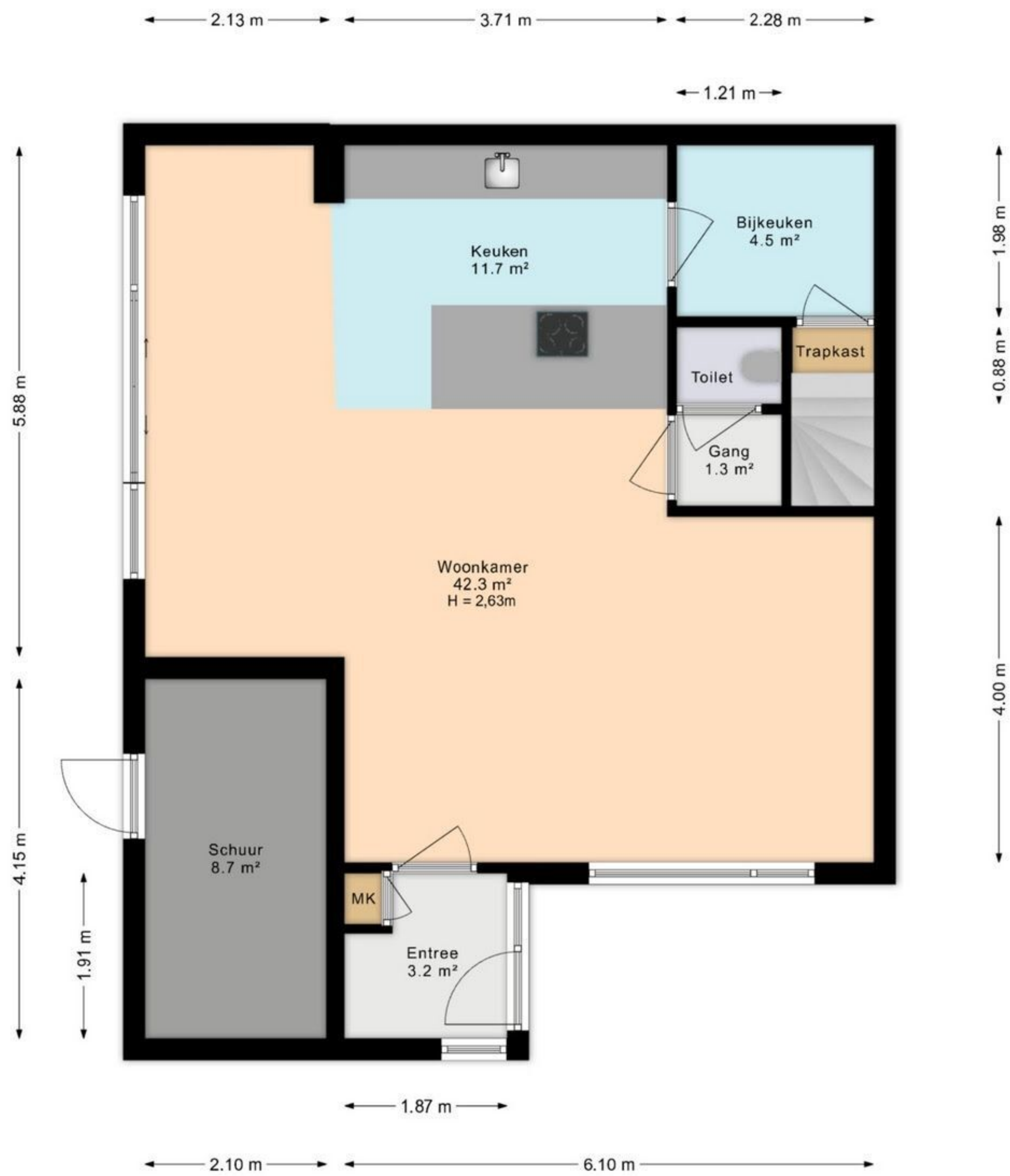


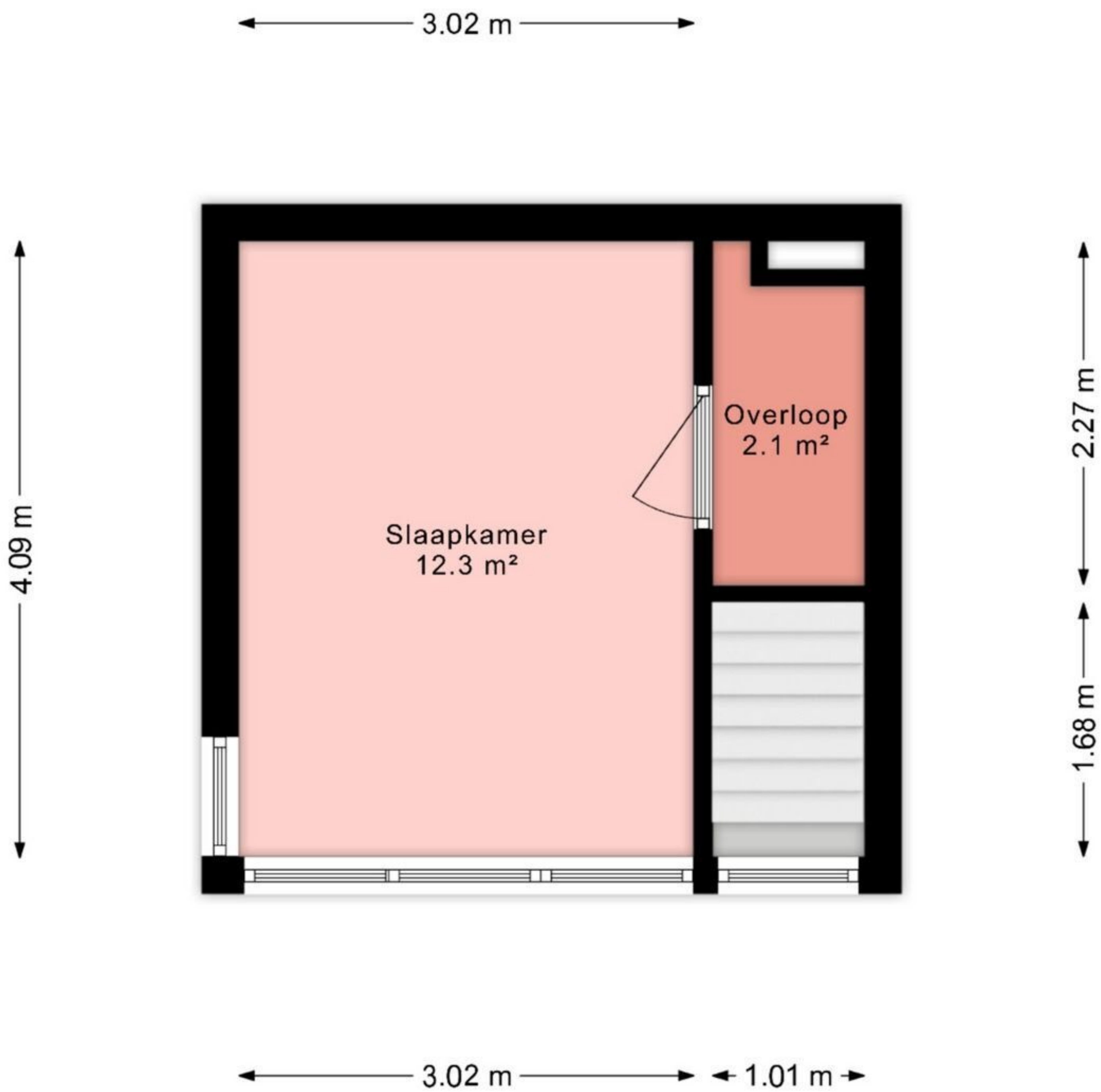
10.45 m
 Deze plattegrond is met inachtneming van de NEN 2580 regels en richtlijnen opgemeten.
 Alle opgegeven maten en oppervlakten zijn indicatief en er kunnen geen rechten aan ontleend worden.
 Voor het exact vaststellen van de oppervlakte van het perceel dient u het officiële kadaster of een
 gecertificeerde landmeter te raadplegen.



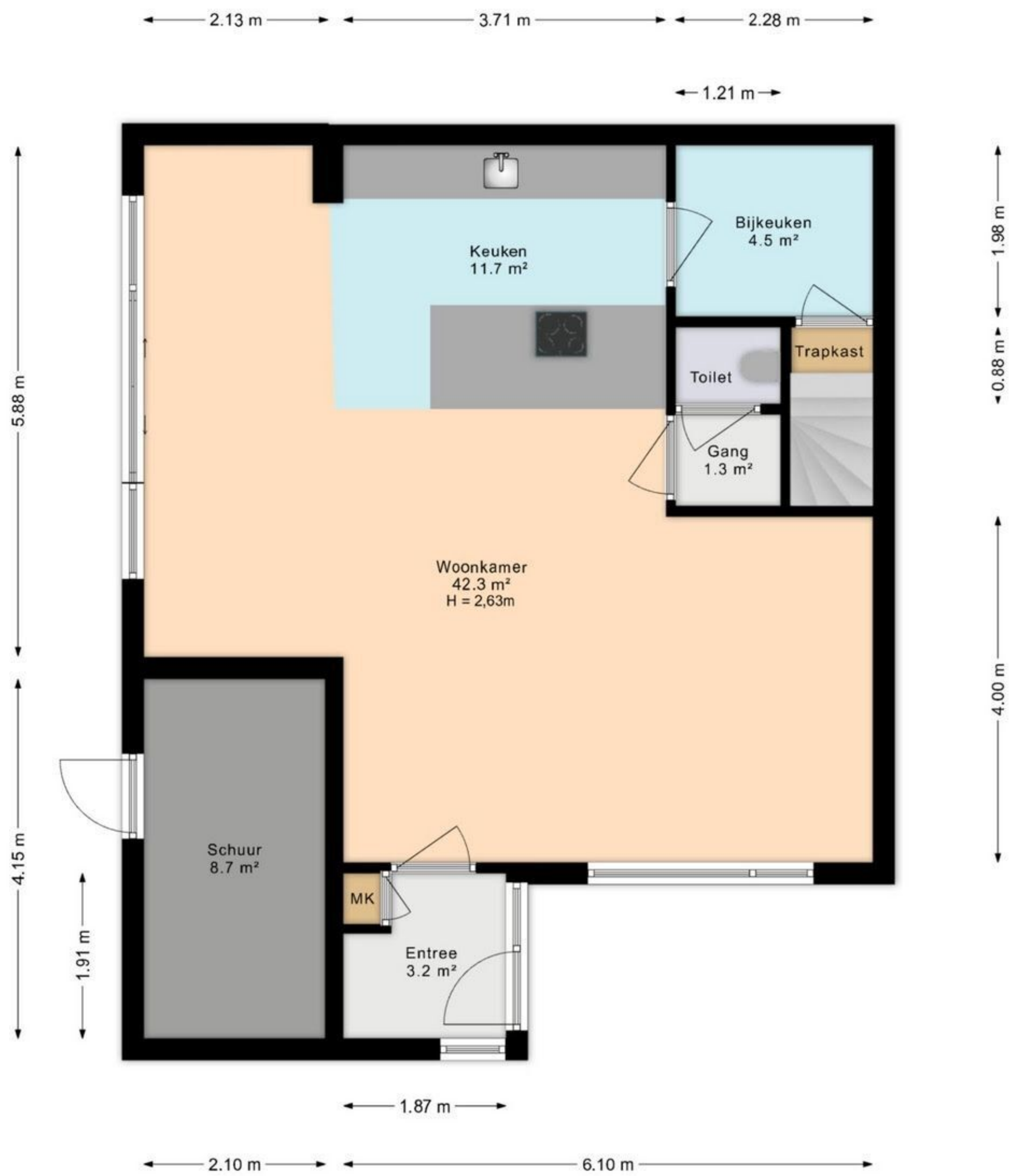
Deze plattegrond is met inachtneming van de NEN 2580 regels en richtlijnen opgemeten.
Alle opgegeven maten en oppervlakten zijn indicatief en er kunnen geen rechten aan ontleend worden.



Deze plattegrond is met inachtneming van de NEN 2580 regels en richtlijnen opgemeten. Alle opgegeven maten en oppervlakten zijn indicatief en er kunnen geen rechten aan ontleend worden.



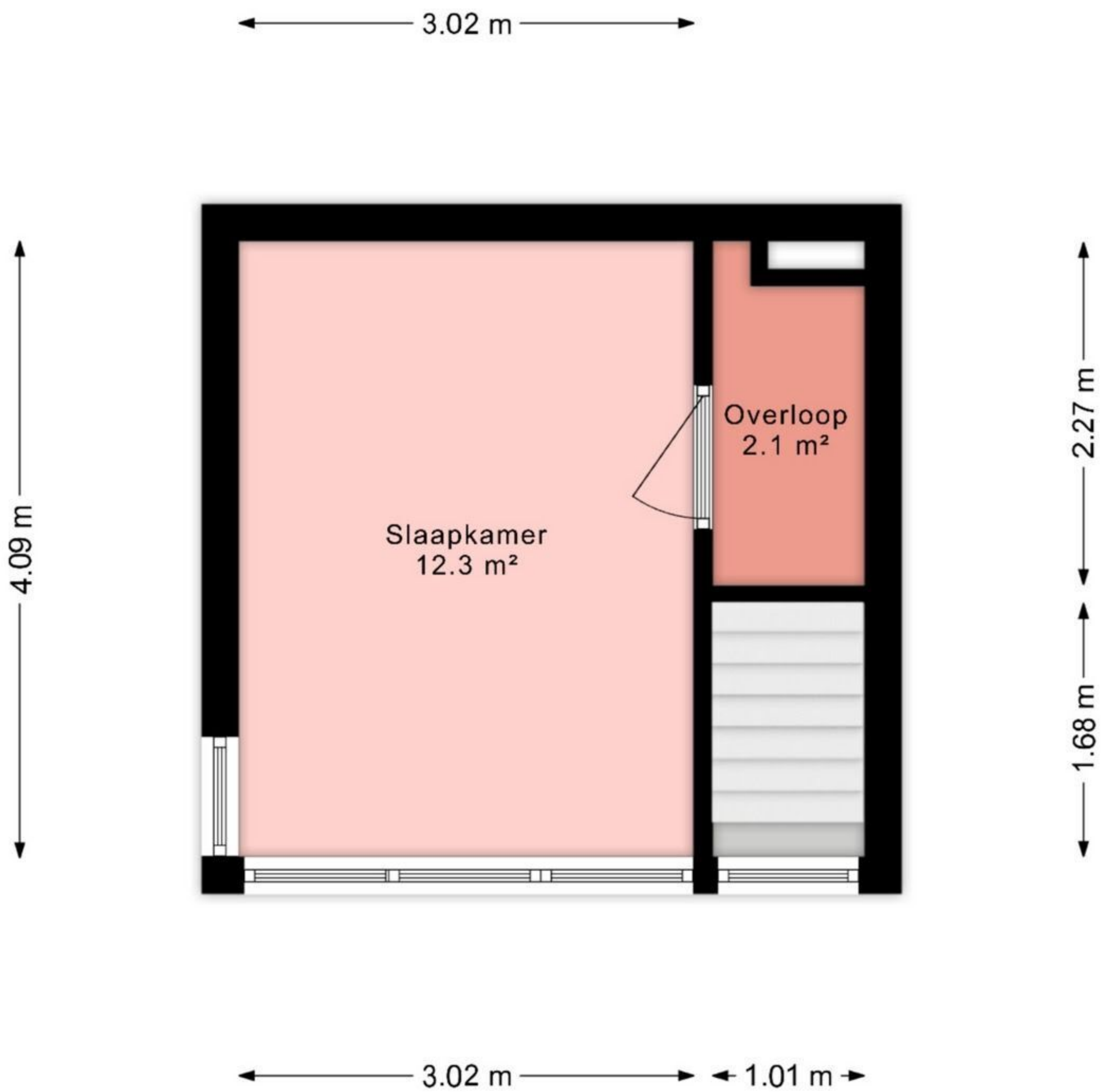
Deze plattegrond is met inachtneming van de NEN 2580 regels en richtlijnen opgemeten. Alle opgegeven maten en oppervlakten zijn indicatief en er kunnen geen rechten aan ontleend worden.



Deze plattegrond is met inachtneming van de NEN 2580 regels en richtlijnen opgemeten.
Alle opgegeven maten en oppervlakten zijn indicatief en er kunnen geen rechten aan ontleend worden.



Deze plattegrond is met inachtneming van de NEN 2580 regels en richtlijnen opgemeten. Alle opgegeven maten en oppervlakten zijn indicatief en er kunnen geen rechten aan ontleend worden.



Deze plattegrond is met inachtneming van de NEN 2580 regels en richtlijnen opgemeten. Alle opgegeven maten en oppervlakten zijn indicatief en er kunnen geen rechten aan ontleend worden.