



't Venje 2
1842 GX Oterleek

Omschrijving

LANDELIJK WONEN MET VRIJ UITZICHT OVER DE WEILANDEN!

Heerlijk op de zon gelegen en alle voorzieningen in de buurt. Deze HALF VRIJSTAANDE WONING aan het WATER in het mooie Oterleek en biedt vele mogelijkheden om een heerlijk thuis de creëren.

LEVENSLLOOP BESTENDIG door de ruime slaapkamer en badkamer beneden! Een royale woonkamer die is voorzien van een hoog plafond, wat een extra ruimtelijk gevoel geeft, prima keuken en badkamer, drie slaapkamers en een ruime berging. Een huis met vele mogelijkheden!

De woning beschikt over een grondoppervlak van 458m² met prachtig uitzicht over de weilanden en zit alleen met de berging/bijkeuken geschakeld aan de burens.

Je kijkt vanuit de woonkamer over de polder die onderdeel is van de Schermer; de koeien en paarden staan letterlijk aan de andere kant van de sloot. En wat dacht je van de achtertuin: circa 18 meter breed en 12 meter diep. Hier is altijd wel een mooi plekje te vinden om lekker van de zon en de rust te genieten.

Oterleek is een heel fijn dorp binnen de gemeente Schermer en ligt vlakbij Heerhugowaard. De juiste locatie is altijd belangrijk bij het zoeken naar een woning. Met deze woning zit dat helemaal goed met daarbij prima uitvalswegen richting Alkmaar, Amsterdam en Hoorn.

Zijn dit de punten op jouw wensenlijstje? Dan hebben wij jouw droomwoning gevonden!

Check de EXCLUSIEVE EIGEN SITE VAN DE WONING voor meer informatie over de woning en de omgeving via de site van EV Wonen Makelaardij.

BEZICHTIGING: stuur even een verzoek via Funda of de website van EV Wonen Makelaardij. We laten de woning graag aan je zien.

Indeling

BEGANE GROND:

Entree in de hal met de meterkast, toilet en garderobe. Vanuit de hal kom je de woonkamer binnen. Een waanzinnig mooie ruimte met hoge ramen aan de achter- en zijkant, eikenhouten parketvloer en een hoog plafond met een nokhoogte van circa 5,65m. Centraal in de woonkamer een sfeervolle houtkachel en prachtig uitzicht op de Oterleker polder.

Aan de voorzijde vinden we een royale slaapkamer; dit waren 2 kamers die zijn samengevoegd tot 1 ruime slaapkamer voorzien van een vaste schuifkast. Vanuit de hal is ook beneden de badkamer bereikbaar. Deze beschikt over een ruime inloopdouche, wastafel en designradiator.

Aan de achterzijde van de woning bevindt zich de half open keuken voorzien van een 4 zone keramische kookplaat, combimagnetron, vaatwasser, dubbele RVS wasbak, ruim werkblad en voldoende opbergruimte. In de achterliggende bijkeuken met tegelvloer tref je een extra werkblad, wasbak, wasmachine en/of droger aansluitingen en voldoende bergruimte. Vanuit de bijkeuken is de achtertuin bereikbaar en aan de voorzijde van de woning is een inpandige bergruimte gesitueerd voor de fietsen en het gereedschap.

1e VERDIEPING:

Naast de royale slaapkamer beneden vinden we boven nog twee prima slaapkamers. Alles is heerlijk licht door de vele ramen. De wanden zijn licht afgewerkt en er is voldoende bergruimte middels de schuifkasten onder de schuine kant.

In een aparte bergkast die vanuit de overloop is te bereiken tref je de CV installatie.

TUIN:

De achtertuin is fraai aangelegd met een mix van bestrating en beplanting. Gelegen op het oosten en door de breedte en vrije ligging beschik je bij mooi weer de hele dag over de zon. Wat een rust en vrij zicht. Hier kan je heerlijk even ontspannen en genieten van de omliggende natuur.

INHOUD EN OPPERVLAKTE:

Grondoppervlakte – 458 m²

Gebruiksoppervlakte(n) – Wonen circa 138 m²

Gebruiksoppervlakte(n) – Overige inpandige ruimte circa 10 m²

Bruto inhoud – Woning circa 573 m³

BOUWJAAR + INSTALLATIES + ISOLATIE:

Woning: 1975, Cv-installatie: 2012; jaarlijks onderhouden. Meterkast met 5 groepen en slimme meter. Energielabel C.

LIGGING:

Met slechts een paar bochten vanaf de Ring Alkmaar rijd je, omringd door weilanden, naar deze karakteristieke woning. Oterleek is een rustig dorp met een rijke geschiedenis gelegen in het buitengebied van de gemeente Alkmaar.

Zowel Heerhugowaard als Alkmaar zijn vlakbij (centrum van Alkmaar is minder dan 30 minuten fietsen) en ook Amsterdam is met de auto en de trein vanuit Alkmaar uitstekend bereikbaar. Vanuit Oterleek kun je heerlijk wandelen, fietsen of hardlopen in de omliggende polder en binnen 20 autominuten ben je op het strand. Via het water in de nabij gelegen ringvaart kan je met een bootje naar o.a. Alkmaar varen.

AANVAARDING: in overleg met voorkeur augustus/september.

Kenmerken

Soort	: Woonhuis
Type woning	: Halfvrijstaande woning
Aantal kamers	: 4 kamers waarvan 3 slaapkamer(s)
Inhoud woning	: 573 m ³
Perceel oppervlakte	: 458 m ²
Gebruiksoppervlakte woonfunctie	: 138 m ²
Soort woning	: Eengezinswoning
Bouwjaar	: 1975
Ligging	: Aan rustige weg, in woonwijk, vrij uitzicht
Tuin	: Achtertuin, voortuin, zijtuin
Hoofdtuin	: Achtertuin 216 m ²
Garage	: Geen garage
Energie label	: C
Verwarming	: C.V.-Ketel, Open haard
Isolatie	: Dakisolatie, Muurisolatie, Grotendeels dubbelglas
Voorzieningen	: TV kabel

Locatie

't Venje 2
1842 GX OTERLEEK



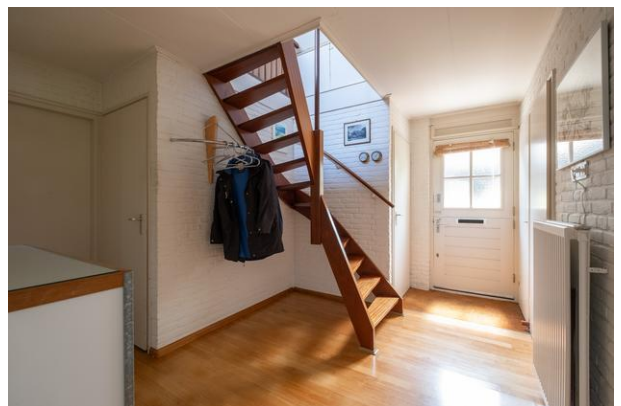
Foto's



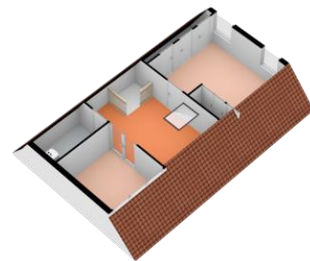
Foto's



Foto's



Foto's



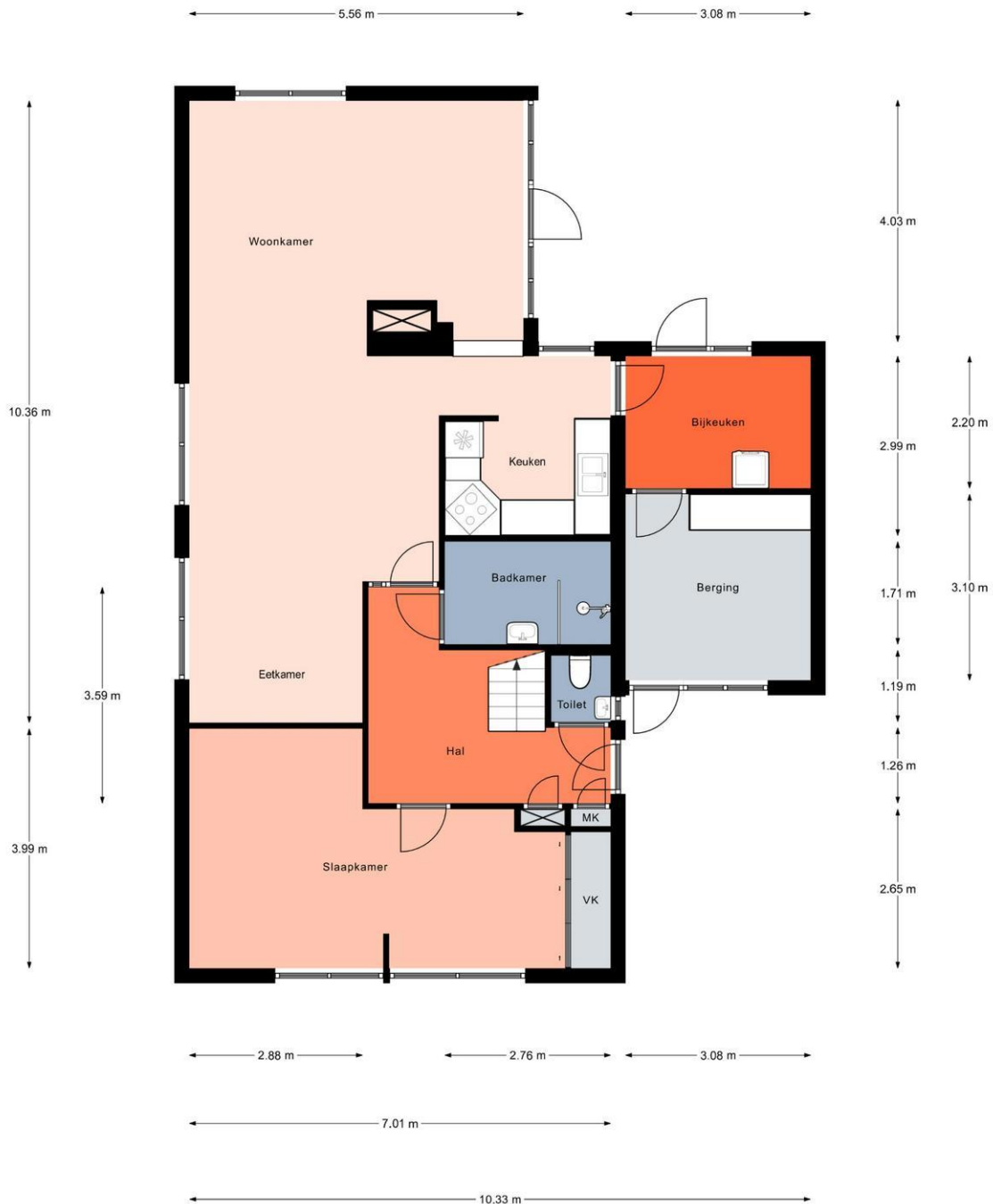
Foto's



Foto's



Plattegrond



Aan de plattegronden kunnen geen rechten worden ontleend.
© Realax www.realax.nl

Plattegrond



Aan de plattegronden kunnen geen rechten worden ontleend.
© Realax www.realax.nl