



www.vandishoekstraat2.nl

Voor meer informatie



- 🏠 Adres: Van Dishoekstraat 2, Vlissingen
- € Vraagprijs: € 169.500 k.k.
- 🏠 Woonoppervlakte: 68 m²
- 📏 Perceeloppervlakte: 0 m²
- 🛏️ Kamers: 3 kamers (2 slaapkamers)



📱 Scan Mij!

Dit ruime appartement van ca. 68 m² is gelegen op de begane grond en heeft als extra's: een klein terras aan de voorzijde en een eigen parkeerplaats. Het appartementencomplex bevindt zich aan de rand van het centrum van Vlissingen. Het appartement omvat een mooie woonkamer van ca. 32 m² met aansluitend een halfopen keukenruimte, twee slaapkamers aan de achterzijde en een praktisch ingedeelde badkamer. U heeft al uw voorzieningen binnen handbereik en u zit zo op de uitvalswegen naar de A58 of op de boulevard.

De indeling is als volgt:

U komt binnen via een centrale hal en vanuit daar heeft u toegang naar uw eigen entree.

Appartement: hal; toiletruimte; woonkamer met half open keukenruimte; twee slaapkamers; nette badkamer voorzien van wastafel, inloopdouche en wasmachine-aansluiting.

De berging van ca. 3 m², voorzien van elektrische aansluiting, is ook op de begane grond en te bereiken via de gemeenschappelijke binnentuin.

De aanvaarding is in overleg.

Algemeen:

- Prima locatie aan de rand van het centrum van Vlissingen
- Afsluitbare, externe berging van ca. 3 m²
- Eigen parkeerplaats
- Uitvalswegen richting A58 direct te bereiken
- Nabij alle voorzieningen, zoals winkels, restaurants, cafés en bushaltes
- Opstalverzekering via V.v.E.
- Bijdrage V.v.E. bedraagt € 201,32 per maand

Voor meer informatie verwijzen wij u graag naar onze website. Hier vindt u een uitgebreide presentatie van deze woning.

Voor het plannen van een bezichtiging, neem contact op met Bert Bimmel Makelaardij (0118-414014) en wij geven u graag een rondleiding in de woning.

Overdracht

Vraagprijs	€ 169.500 k.k.
Status	Beschikbaar
Bijdrage VvE	€ 201.32 p/m

Bouw

Object type	Benedenwoning, appartement
Soort bouw	Bestaande bouw
Bouwjaar	1982
Soort dak	Zadeldak bedekt met pannen

Oppervlakte en inhoud

Woonoppervlakte	68 m ²
Inhoud	228 m ³
Externe Bergruimte	5 m ²

Indeling

Aantal slaapkamers	3 kamers (2 slaapkamers)
Aantal badkamers	1 badkamer
Badkamervoorzieningen	Wastafel, inloopdouche
Aantal woonlagen	1 woonlaag
Voorzieningen	Mechanische ventilatie, lift

Energie

Energie label	3 kamers (2 slaapkamers)
Isolatie	Gedeeltelijk dubbel glas
Verwarming	Blokverwarming
Warm water	Elektrische boiler huur

Buitenruimte

Ligging

In woonwijk

Tuin

Geen tuin

Bergruimte

Schuur / berging

Aangebouwd steen

Voorzieningen

Voorzien van elektra

Garage

Soort garage

Parkeerplaats

Parkeergelegenheid

Soort parkeergelegenheid

Op eigen terrein

VvE Checklist

Inschrijving KvK

Ja

Jaarlijkse vergadering

Ja

Periodieke bijdrage

Ja, € 201.32 p/m

Reservefonds aanwezig

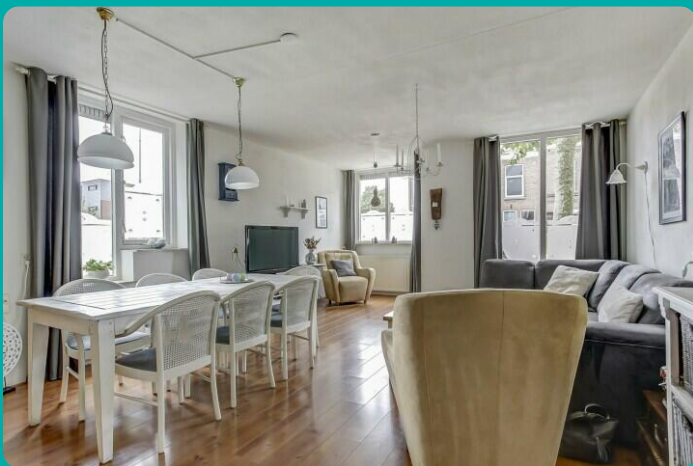
Ja

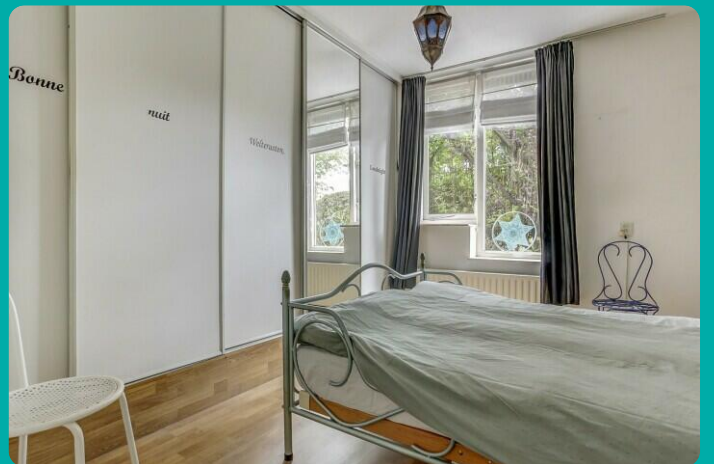
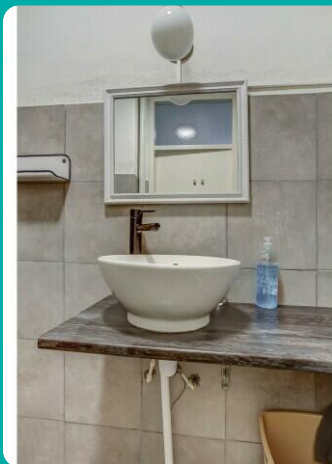
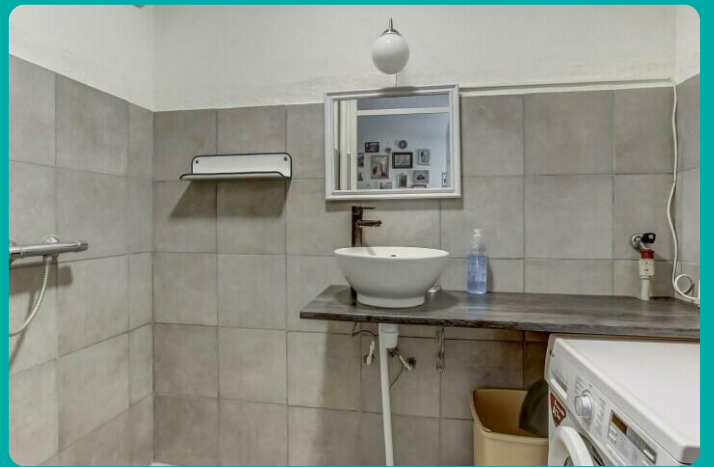
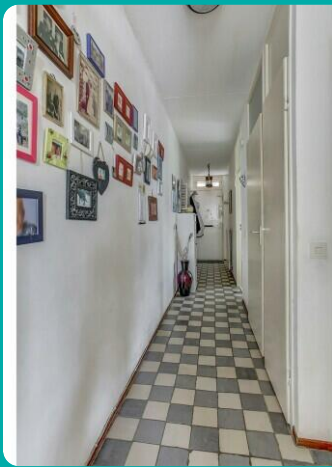
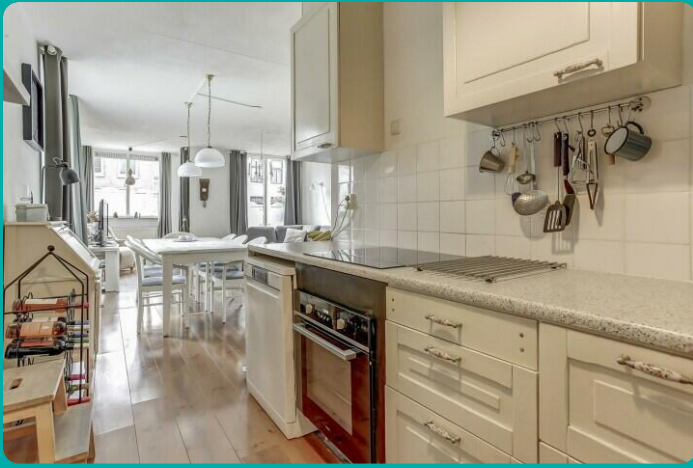
Onderhoudsplan

Ja

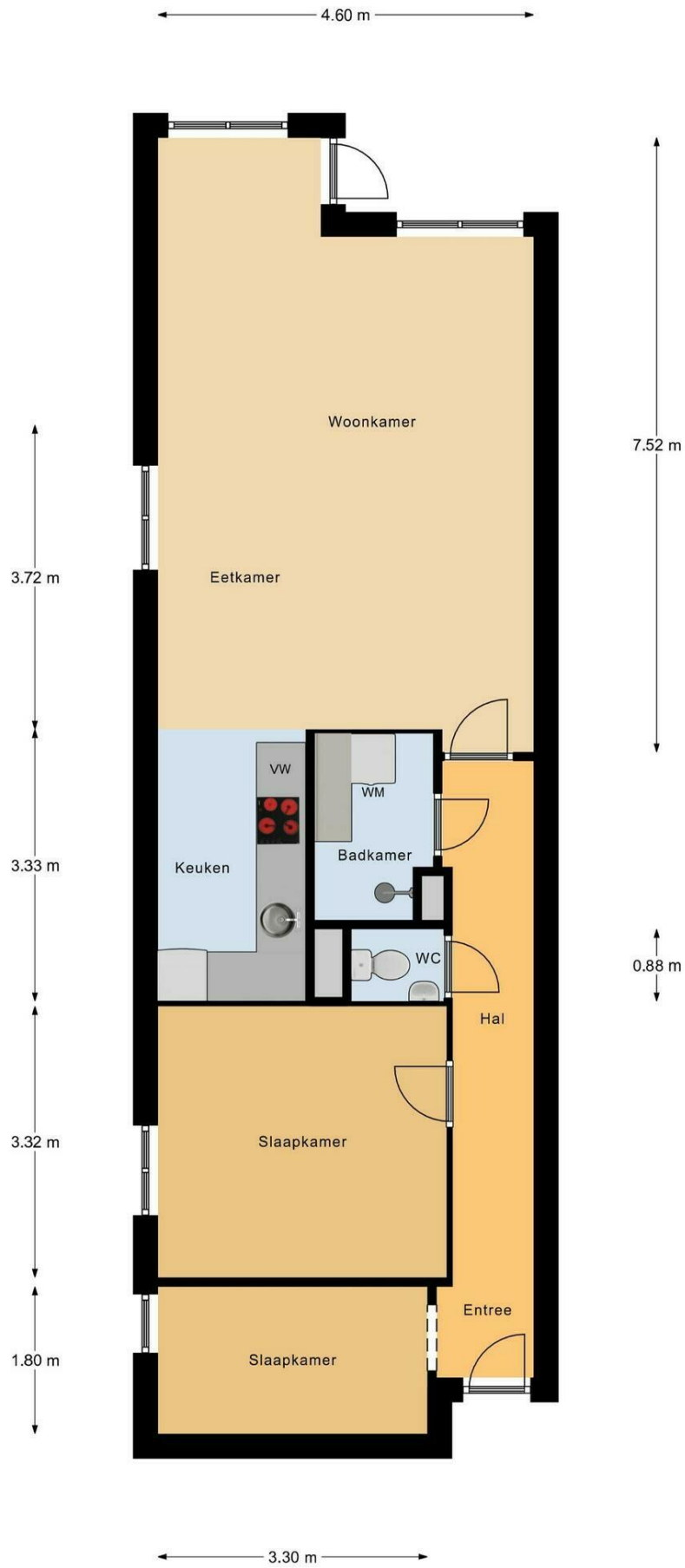
Opstalverzekering

Ja

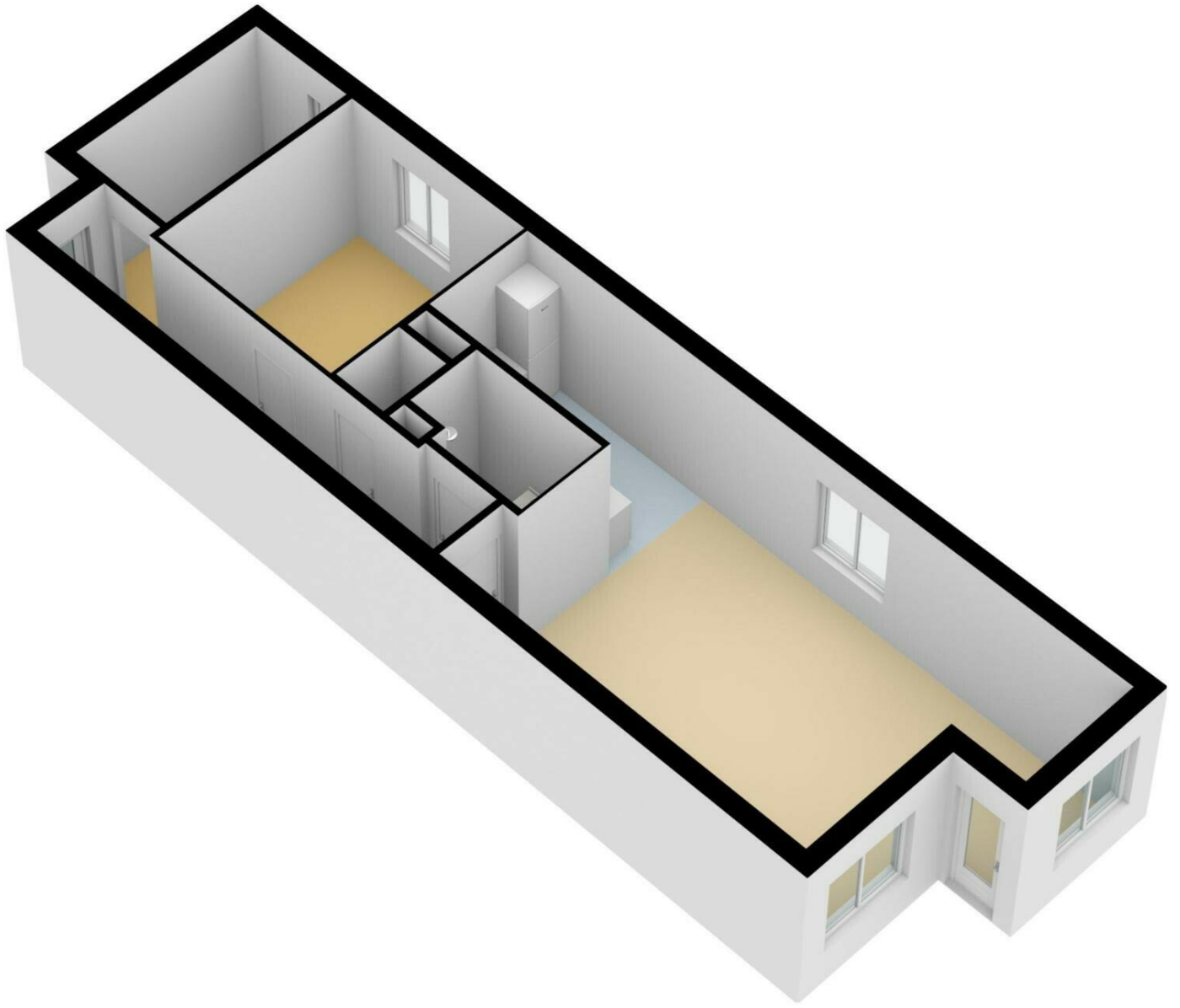






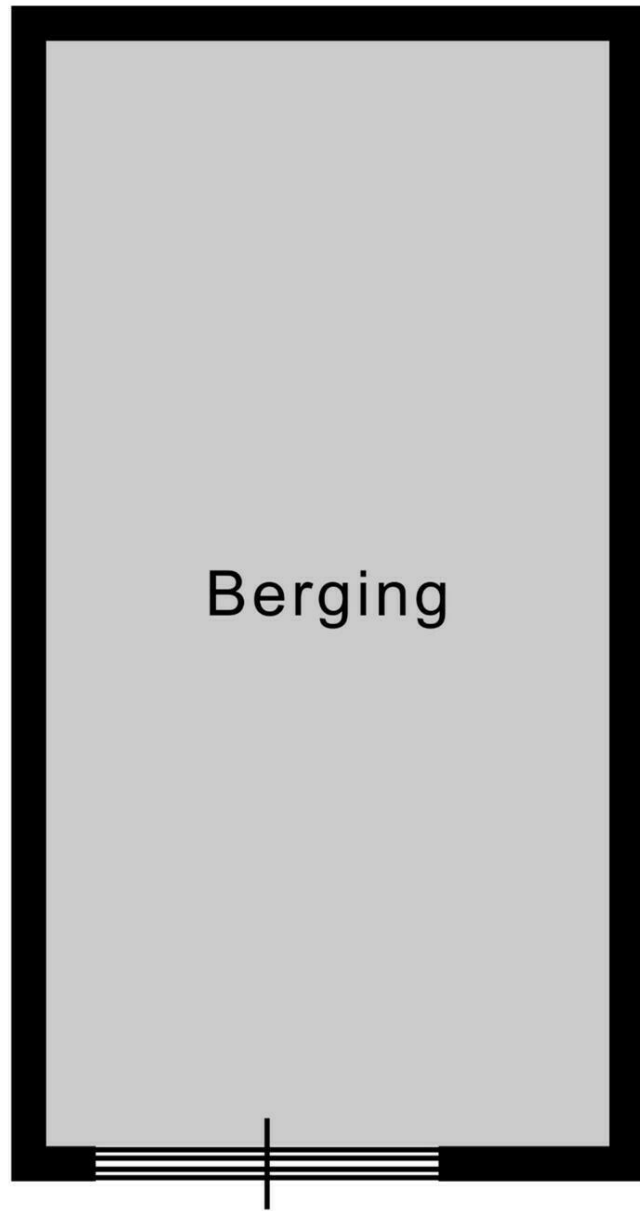


Begane Grond

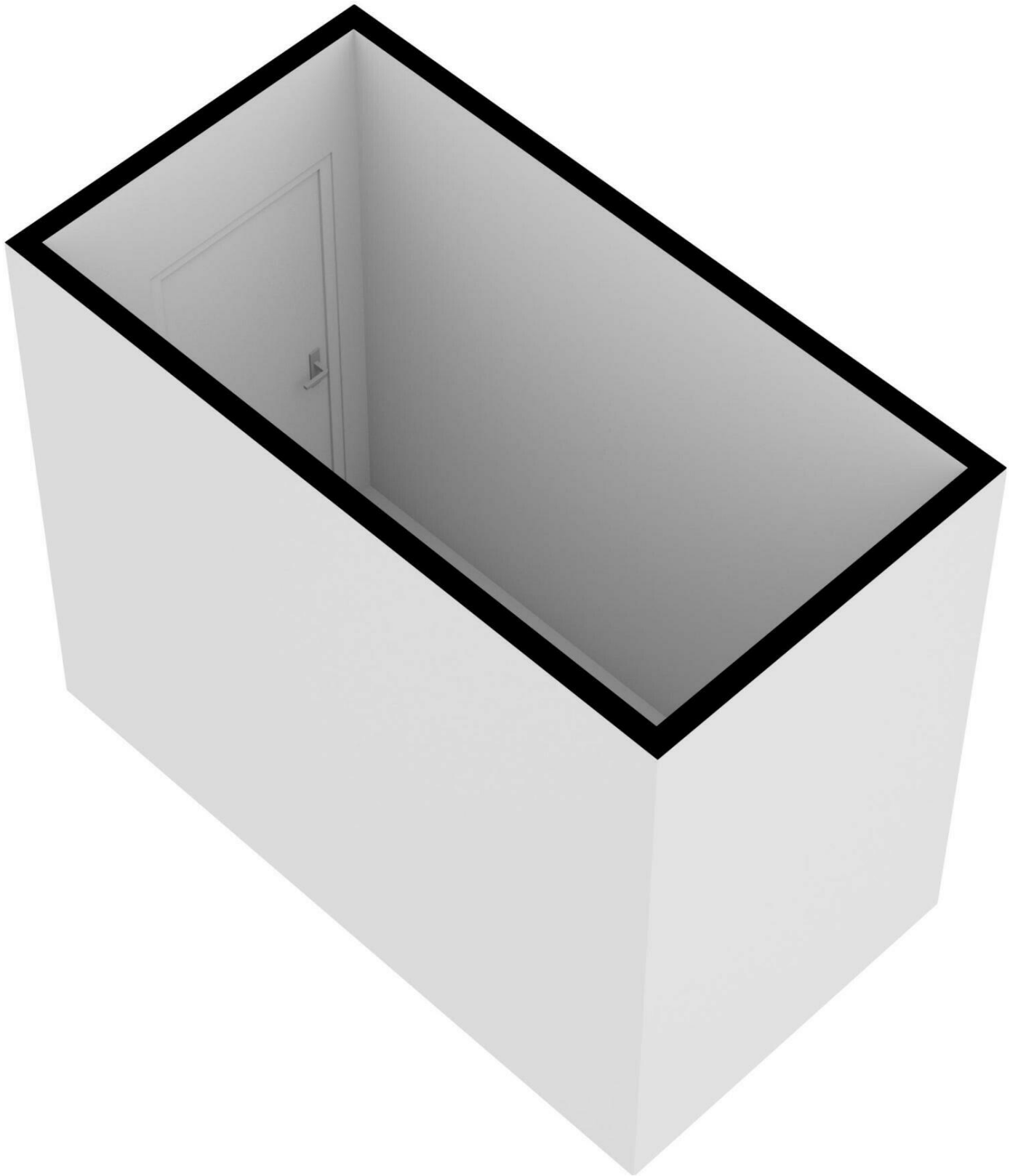


← 1.61 m →

3.16 m

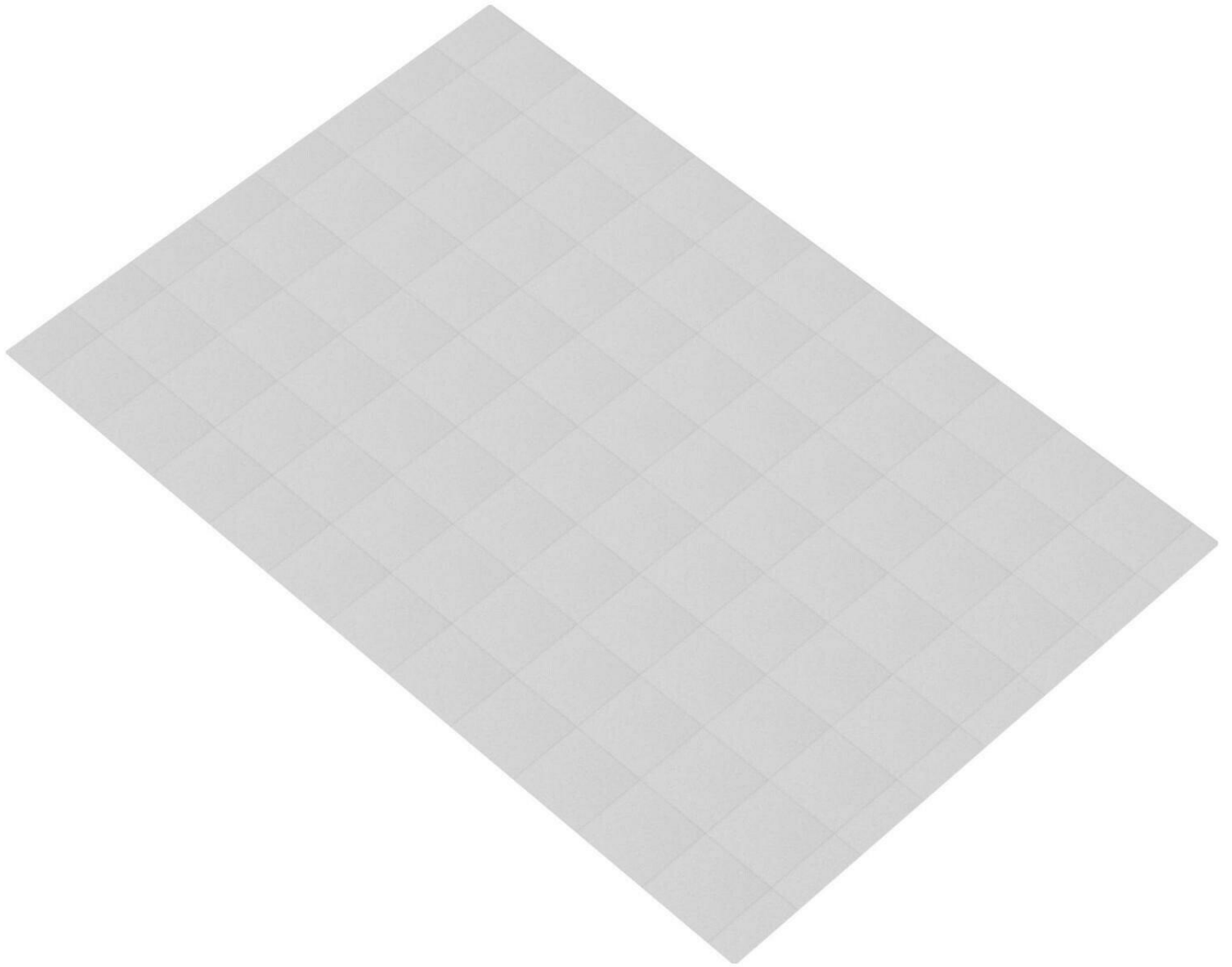


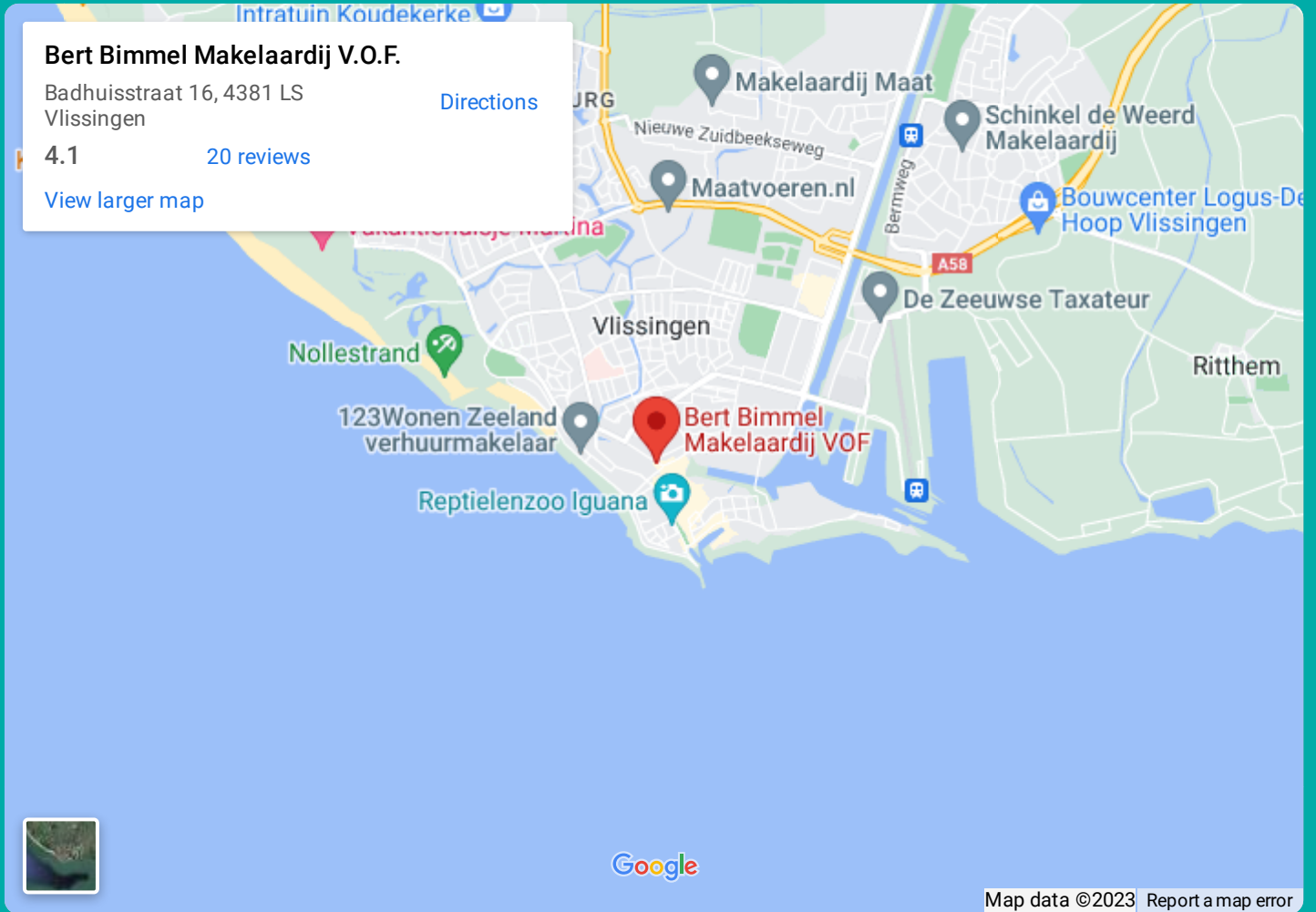
Berging





Parkeerplaats





Bert Bimmel Makelaardij

Badhuisstraat 16

4381 LS, Vlissingen

0118 - 414 014

www.bertbimmel.nl



Scan Mij!