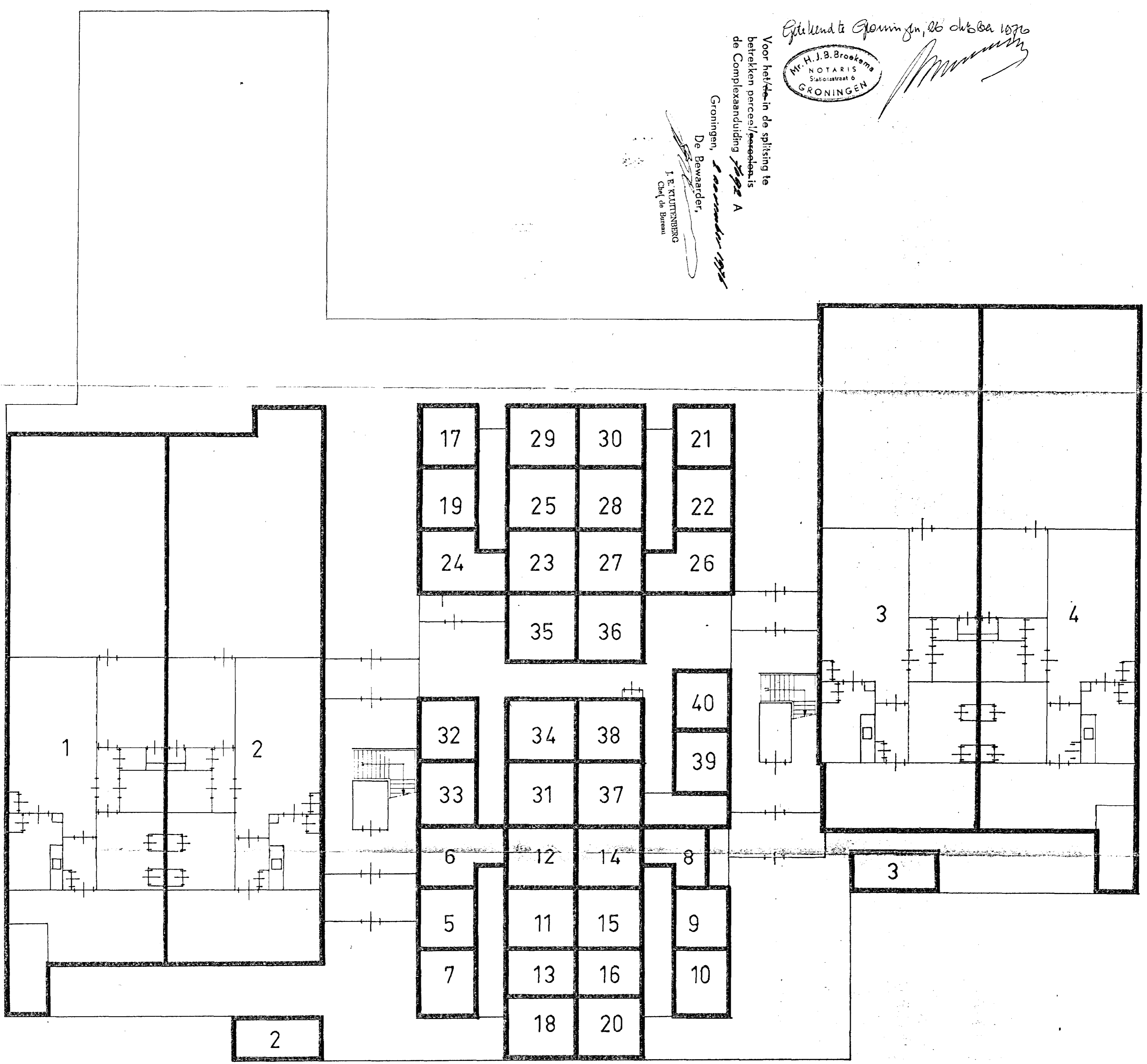
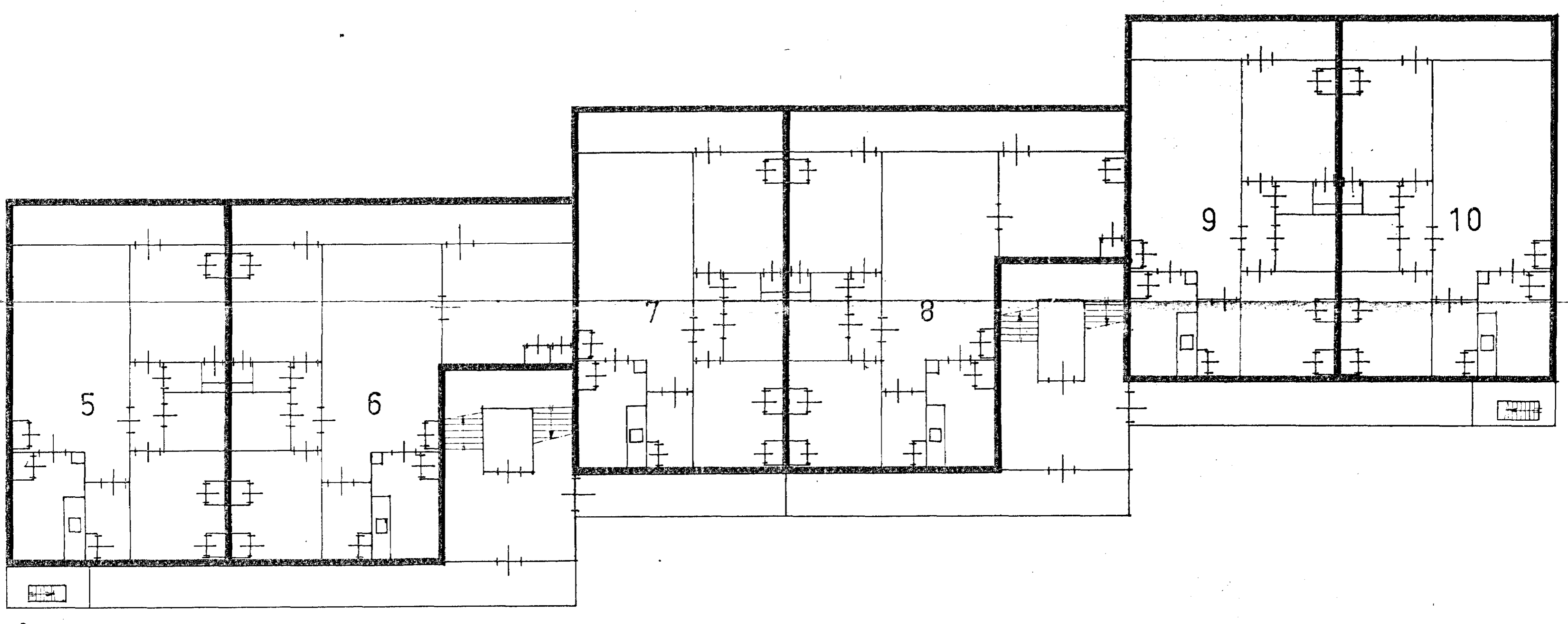


Gesteld te Groningen, 26 oktober 1876  
Mr. H. J. B. Broekema  
NOTARIS  
Stationstraat 6  
GRONINGEN

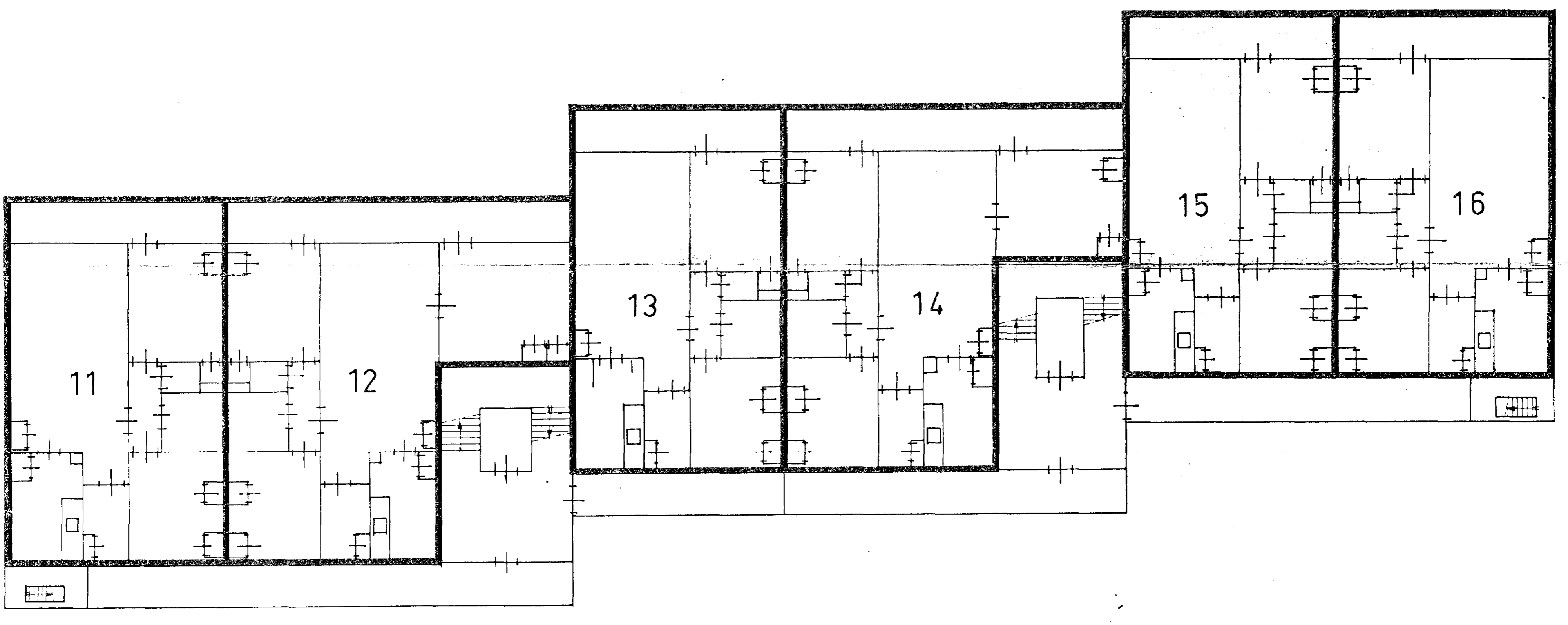
Voor het in de splitsing te  
betreken perceel/complex is  
de Complexaanduiding *Page A*  
Groningen, *1 november 1876*  
De Bewaarder,  
J. E. KUIJTBROEK  
Chef de Bureau



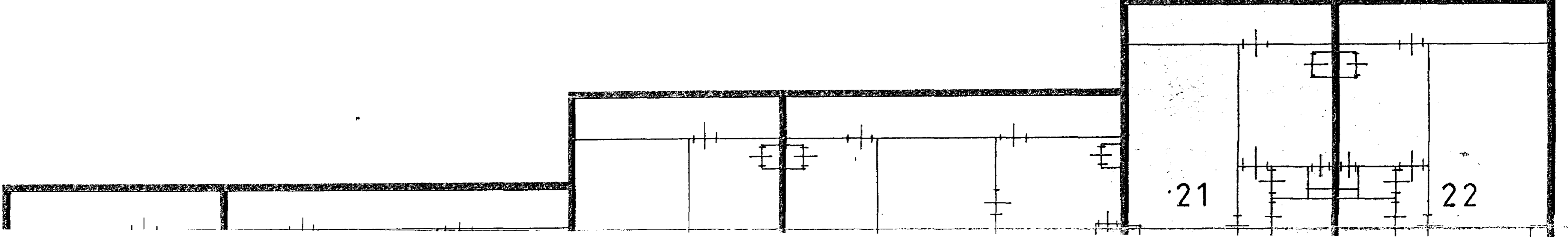
BEGANE GROND.



1<sup>e</sup> VERDIEPING.



2<sup>e</sup> VERDIEPING.



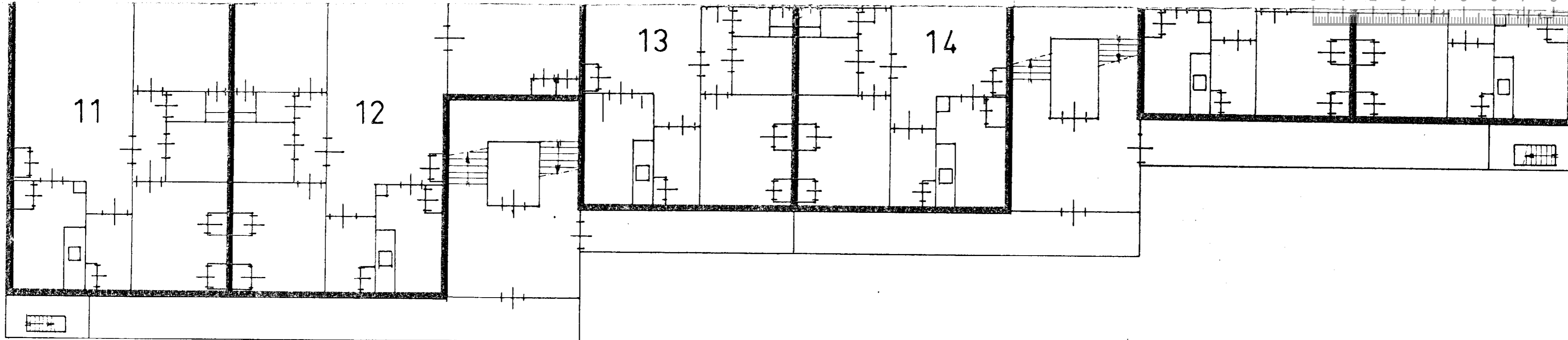


"Ter bevordering van de raadpleegbaarheid van gescande tekeningen,  
is deze tekening gesplitst in de op deze overzichtstekening afgebeelde bladen,  
waarvan de bladnummers rechtsboven op die bladen zijn vermeld"

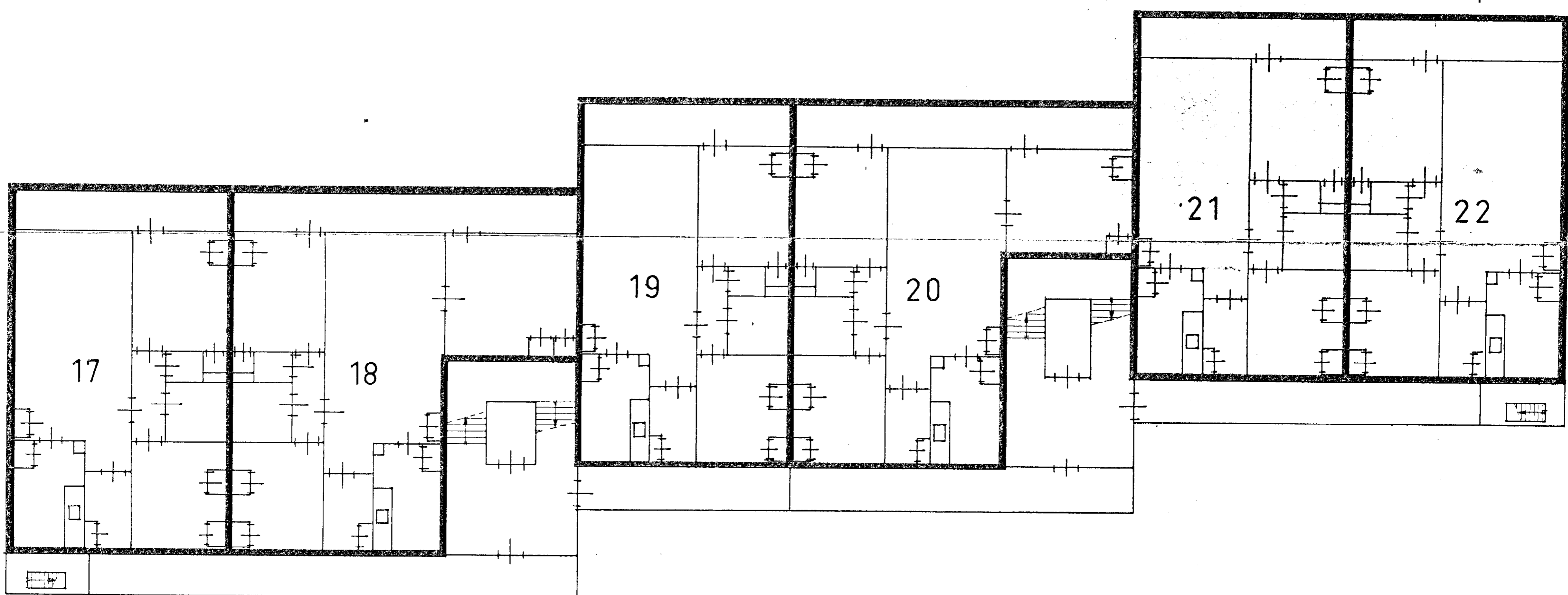
bijlage nr.

772

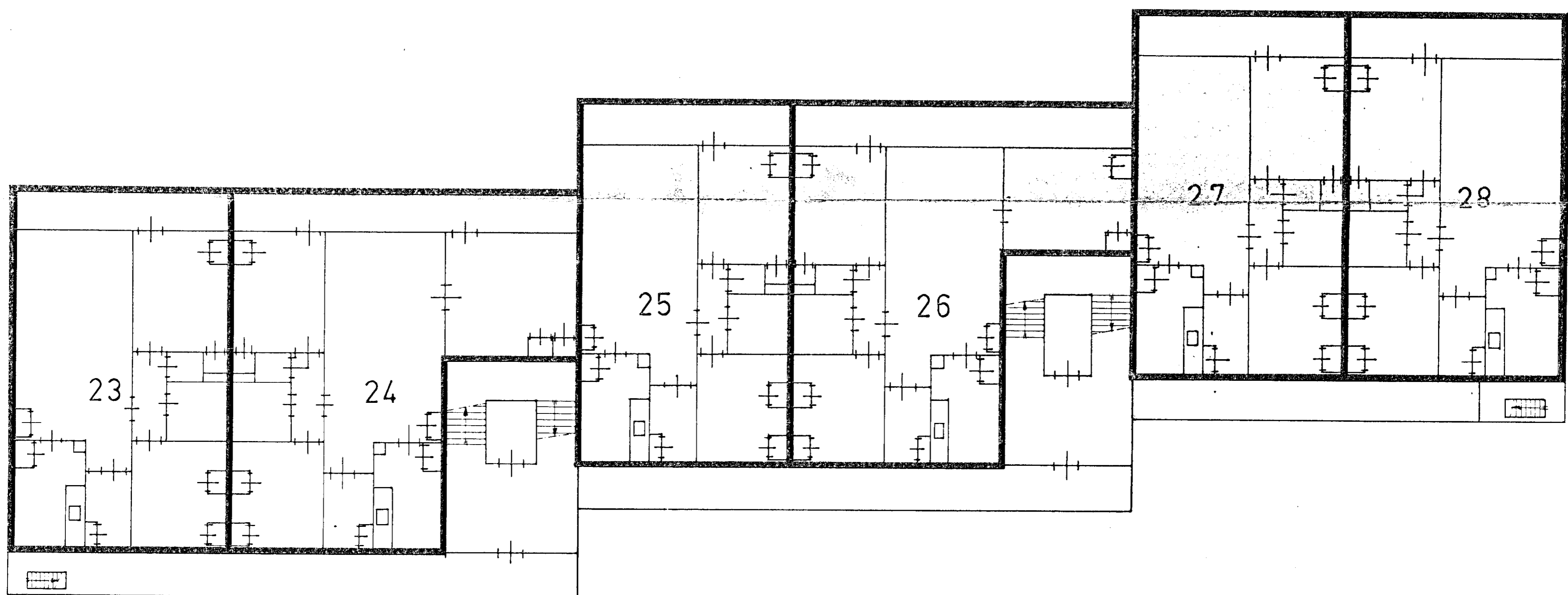
	2	



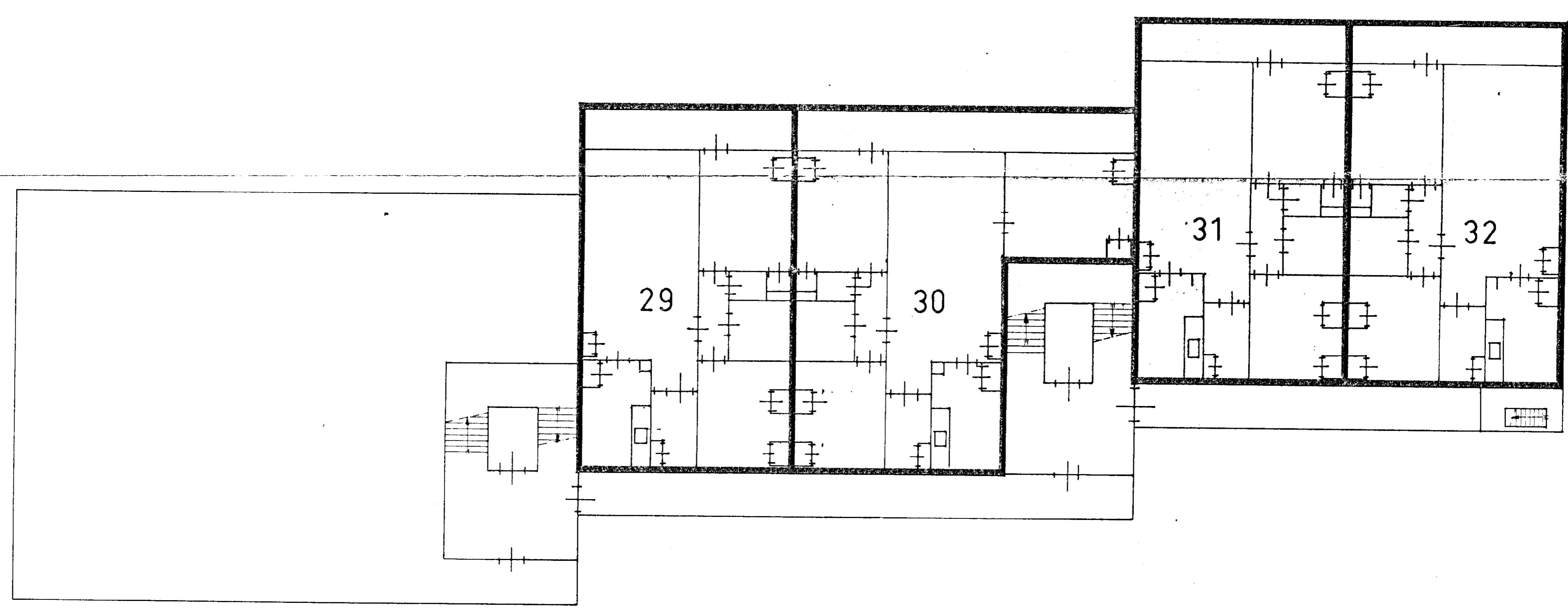
2<sup>e</sup> VERDIEPING.



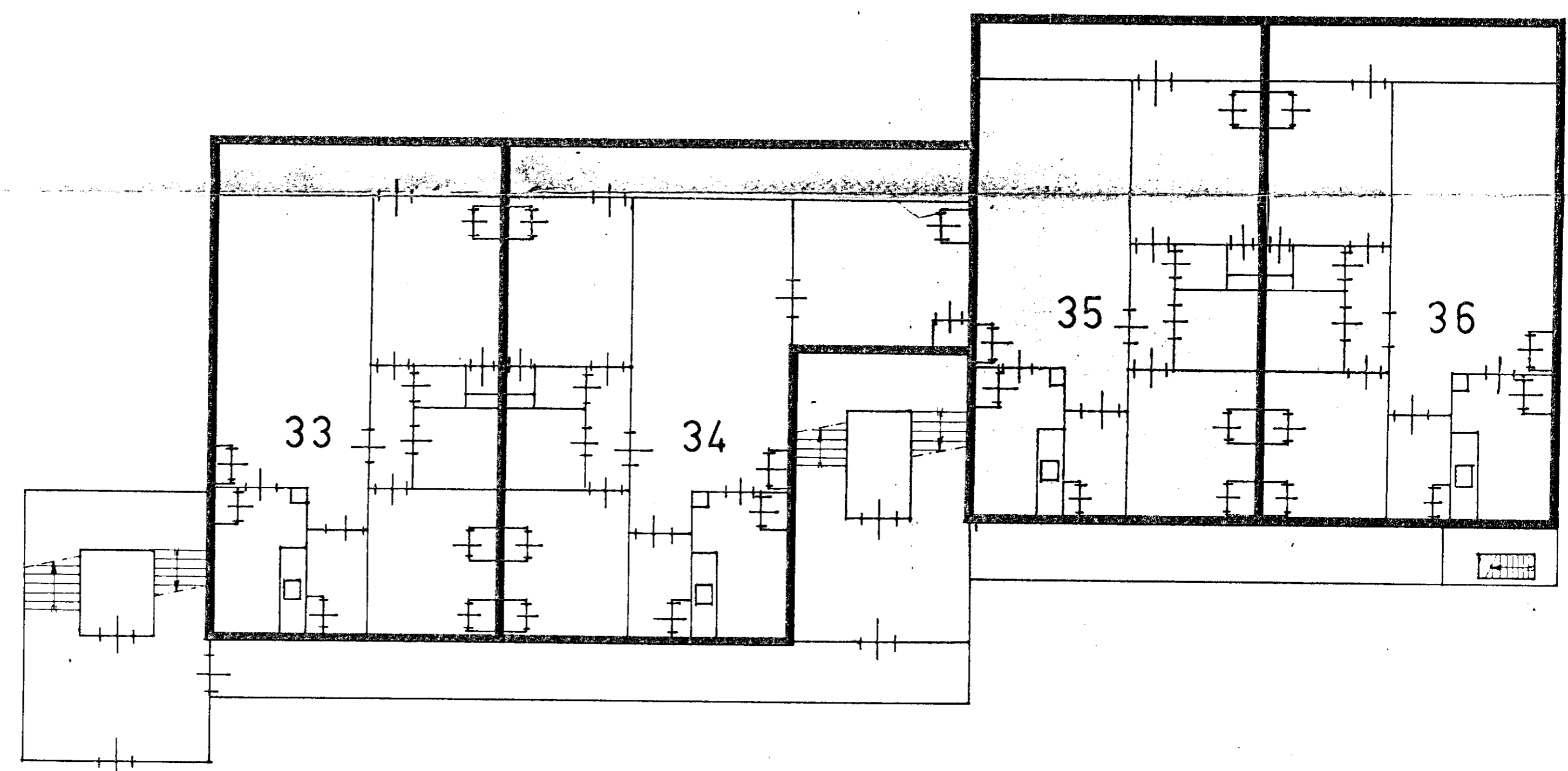
3<sup>e</sup> VERDIEPING.



4<sup>e</sup> VERDIEPING.



5<sup>e</sup> VERDIEPING.



6<sup>e</sup> VERDIEPING.

2

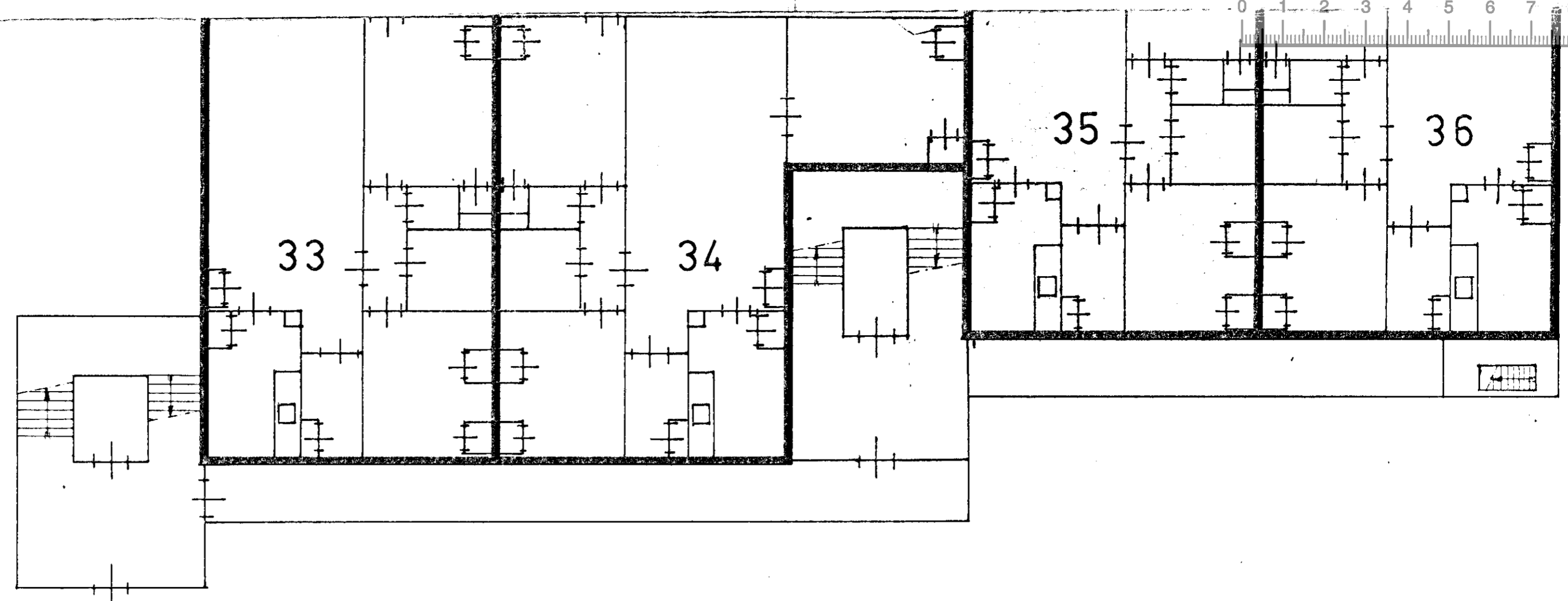


"Ter bevordering van de raadpleegbaarheid van gescande tekeningen,  
is deze tekening gesplitst in de op deze overzichtstekening afgebeelde bladen,  
waarvan de bladnummers rechtsboven op die bladen zijn vermeld"

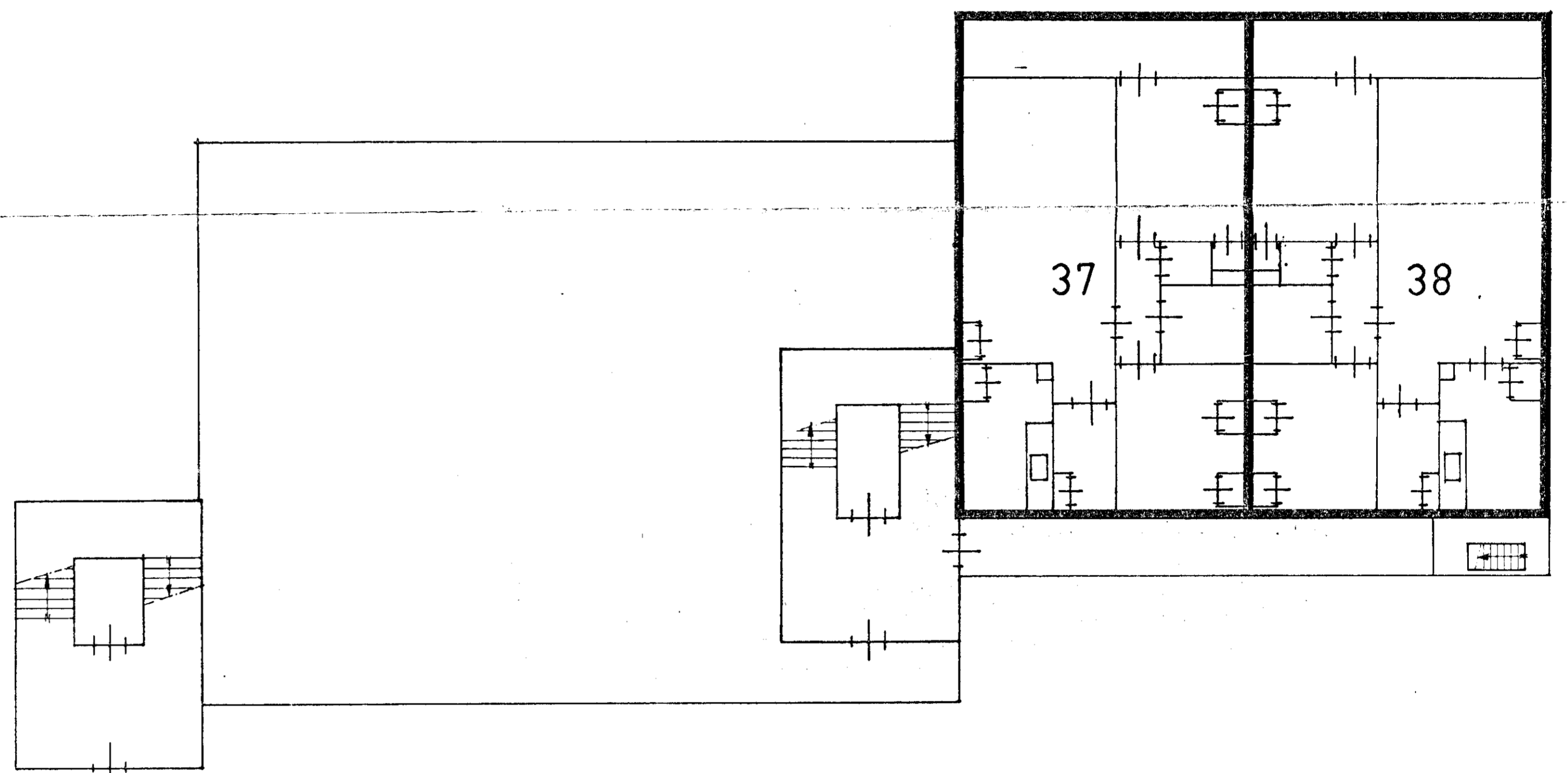
bijlage nr.

772

		3

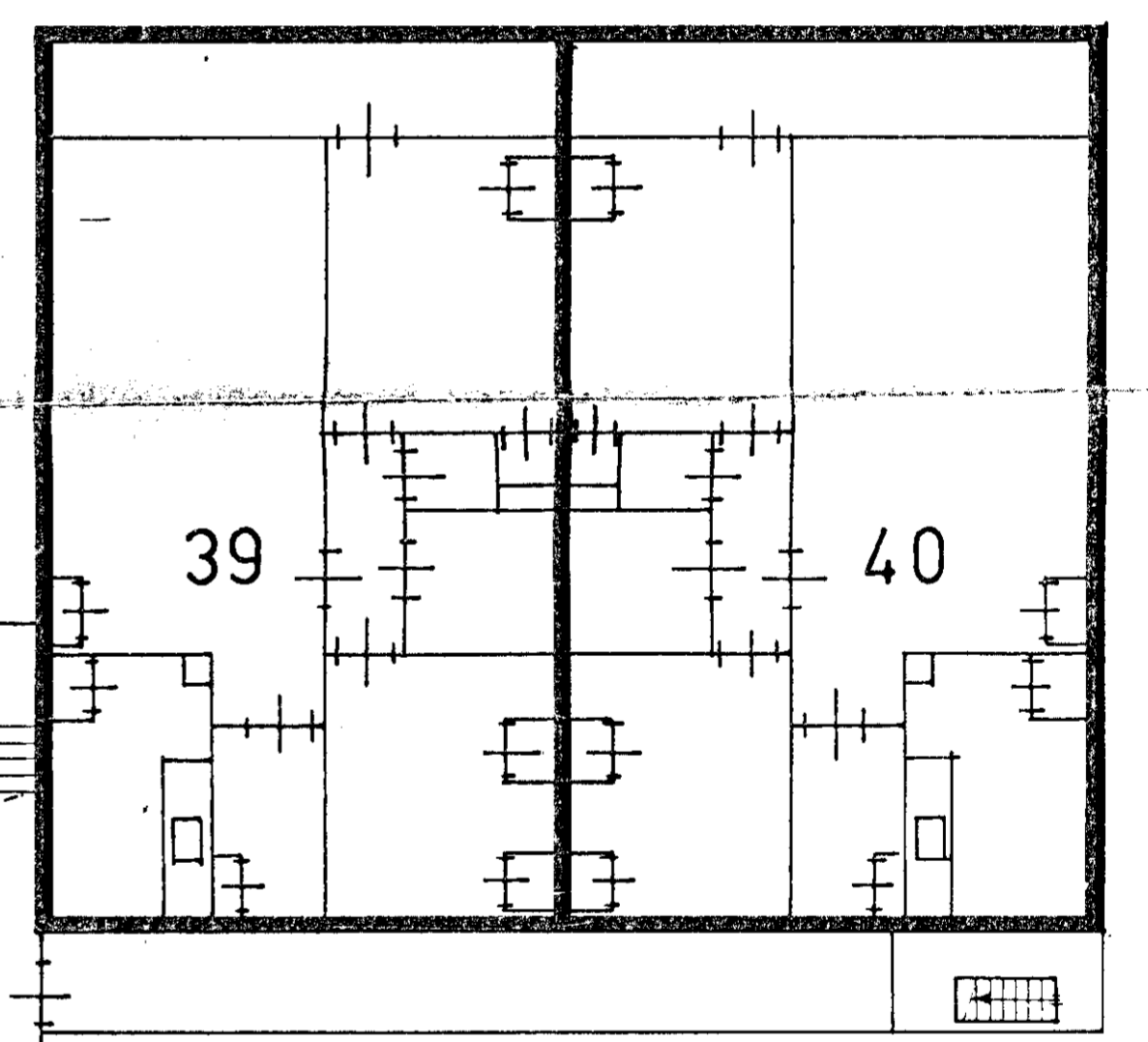


6<sup>e</sup> VERDIEPING.

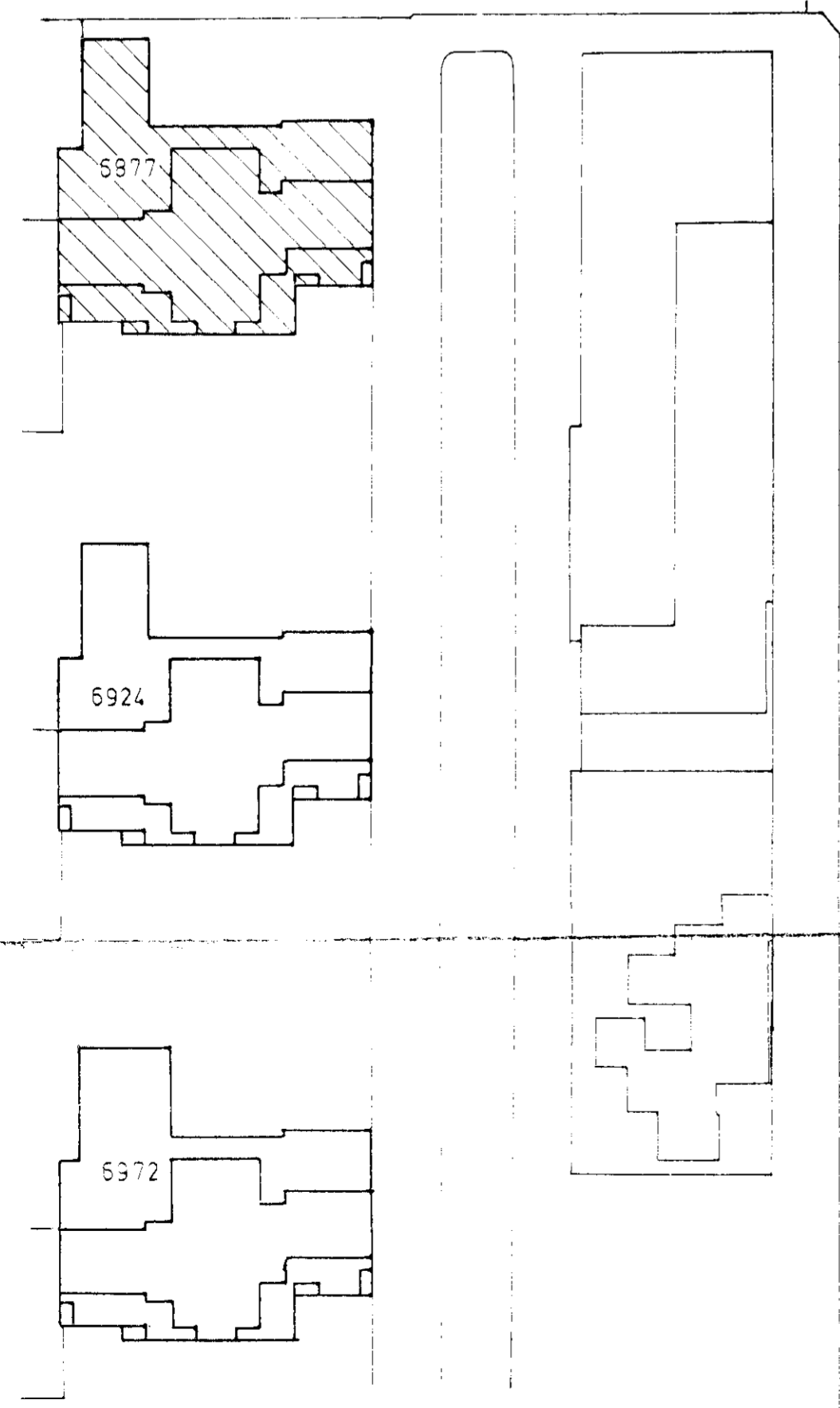
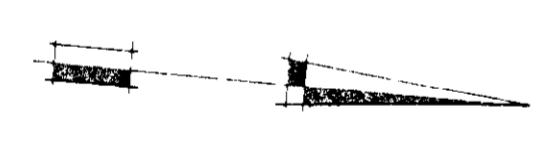


7<sup>e</sup> VERDIEPING.

3

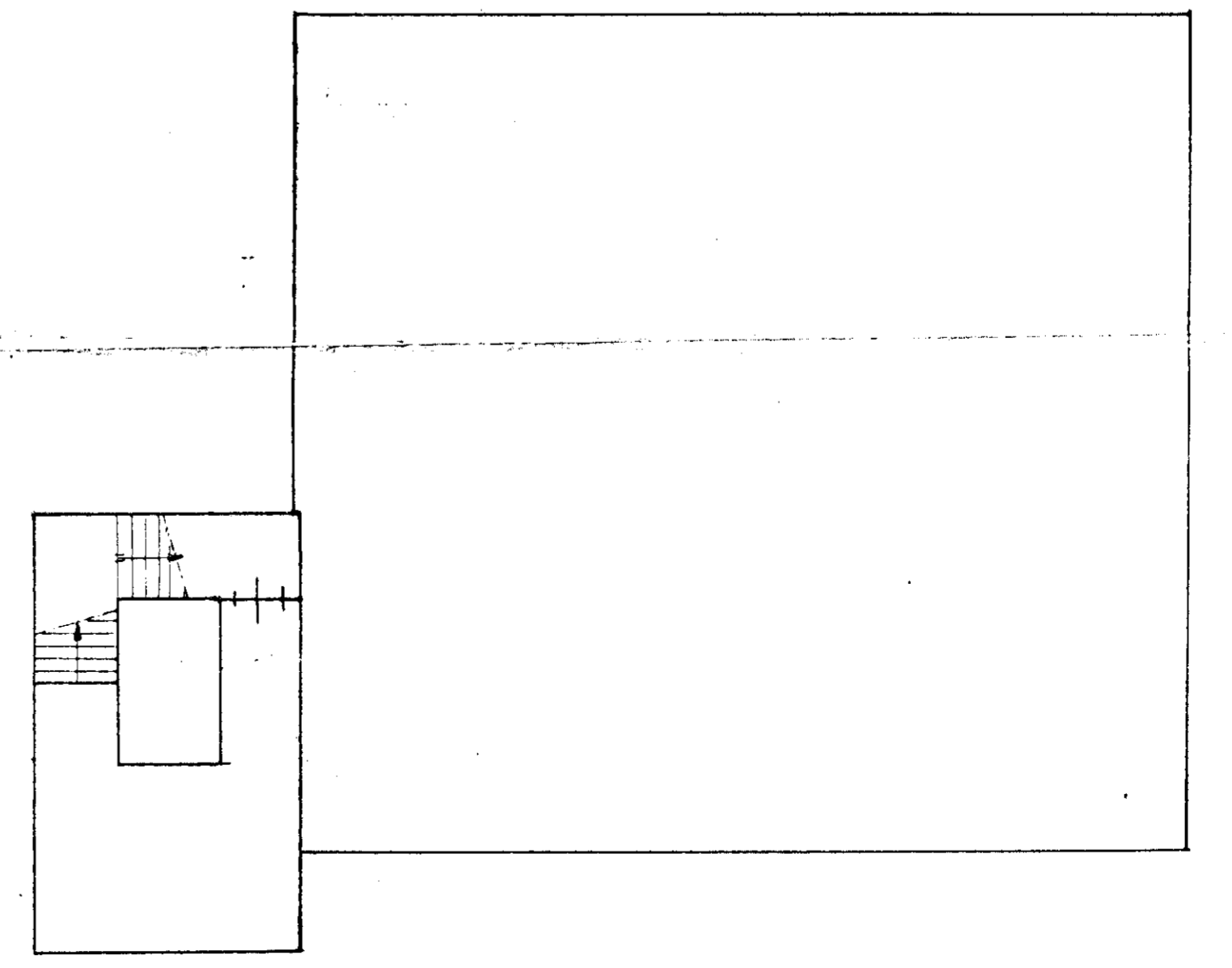


8<sup>e</sup> VERDIEPING.



ketwisch verschuurlaan.

SITUATIE SCH. 1:1000  
SECTIE: M NÖ 6877  
GEMEENTE: HELPMAN (GRONINGEN)



DAKPLAN.



"Ter bevordering van de raadpleegbaarheid van gescande tekeningen,  
is deze tekening gesplitst in de op deze overzichtstekening afgebeelde bladen,  
waarvan de bladnummers rechtsboven op die bladen zijn vermeld"

bijlage nr. **772**

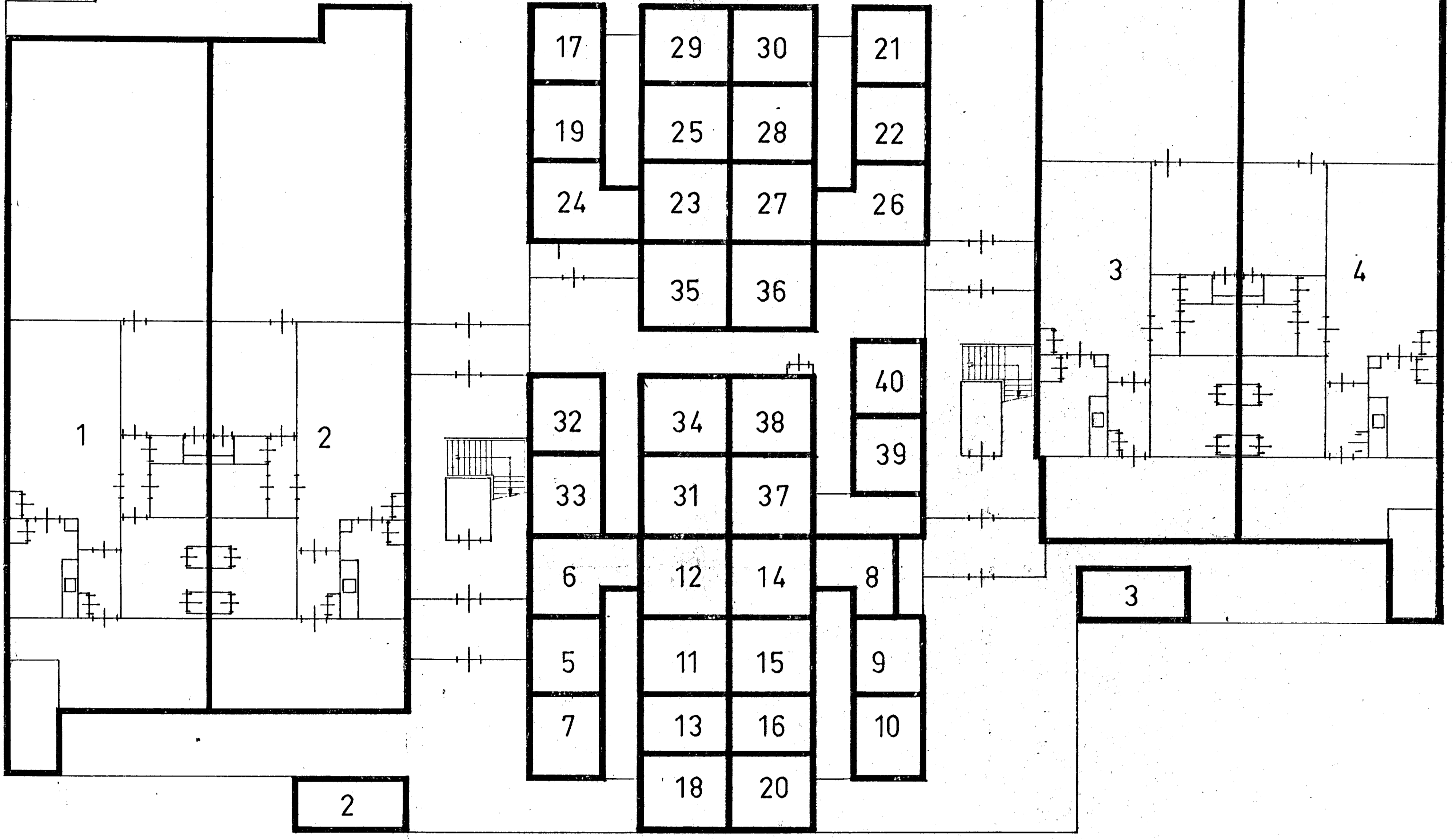
<b>1</b>		

Gelokend te Groningen, 26 oktober 1976 w.g. H. J. B. Broekema  
Door het in de splitsing te bekladden perceel is de Complexaanduiding 7992 A.  
Groningen, 2 november 1976. De Bewaarder, w.g. J. E. Kluitenberg J. E. Kluitenberg Chef de Bureau

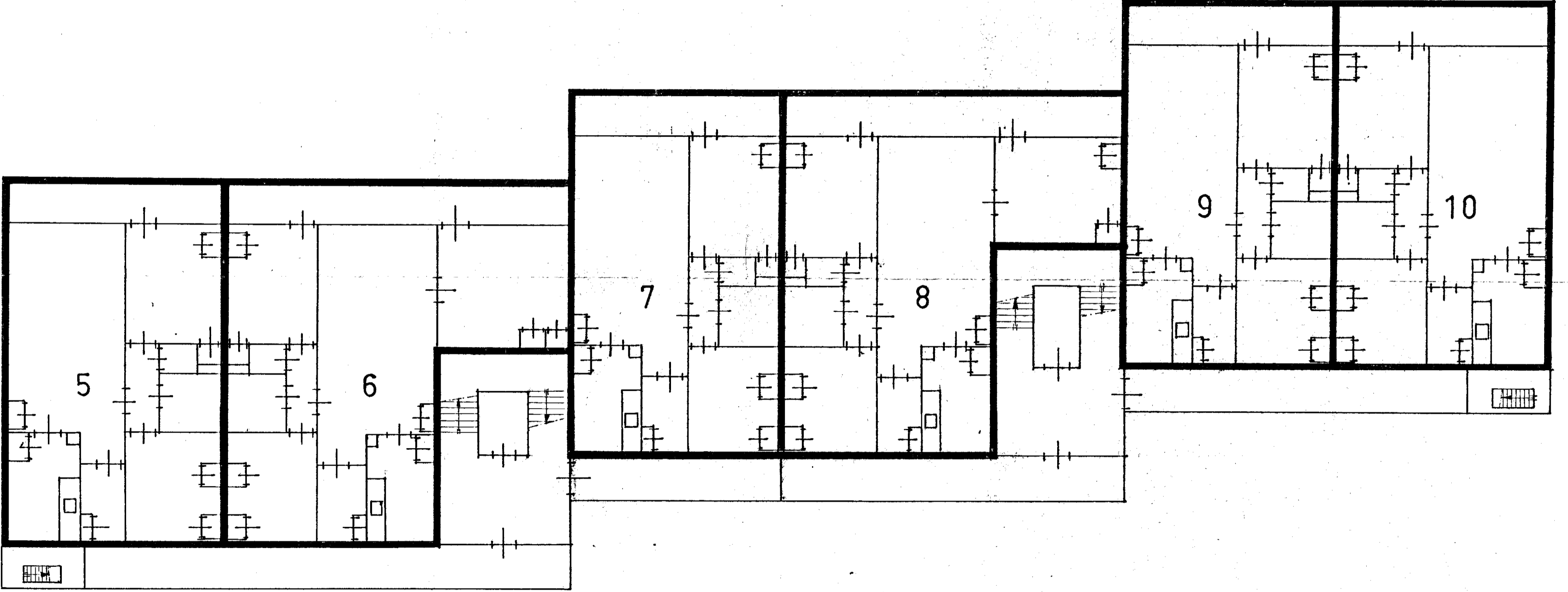
Onverzekende, Mr. Harm Jan Berend Broekema, notaris te standplaats de gemeente Groningen,  
verklaart dat dit afschrift eensluidend is met het ter overschrijving aangeboden stuk.  
Groningen, 11 november 1976.

1

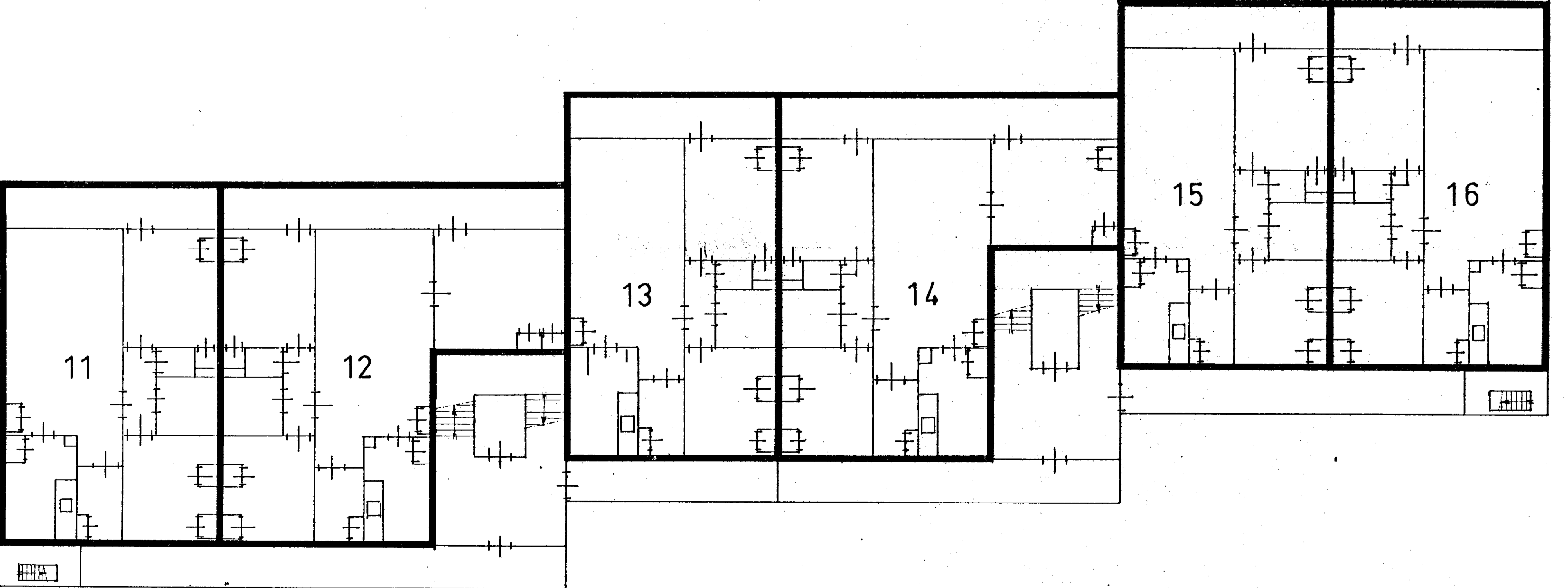
Bewaring GRONINGEN, No 772.  
Deze kaart behoort bij het afschrift in  
bewaring genomen in deel 257 no 95.  
De Bewaarder,  
J. E. KLUITENBERG  
Chef de Bureau



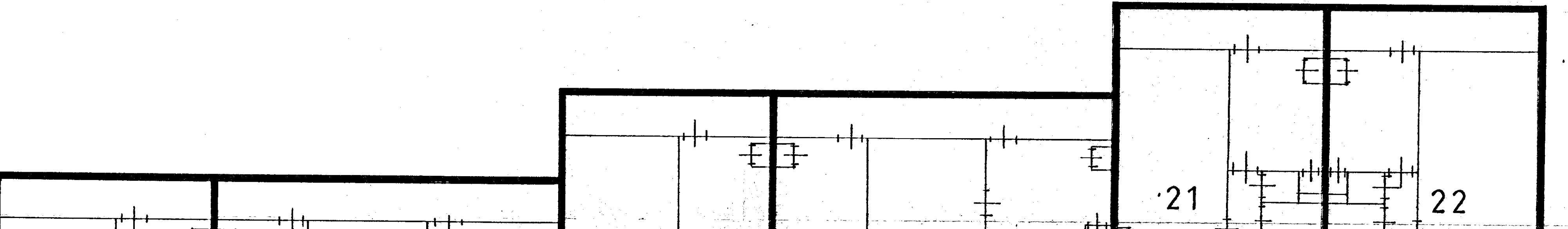
BEGANE GROND.



1<sup>e</sup> VERDIEPING.



2<sup>e</sup> VERDIEPING.



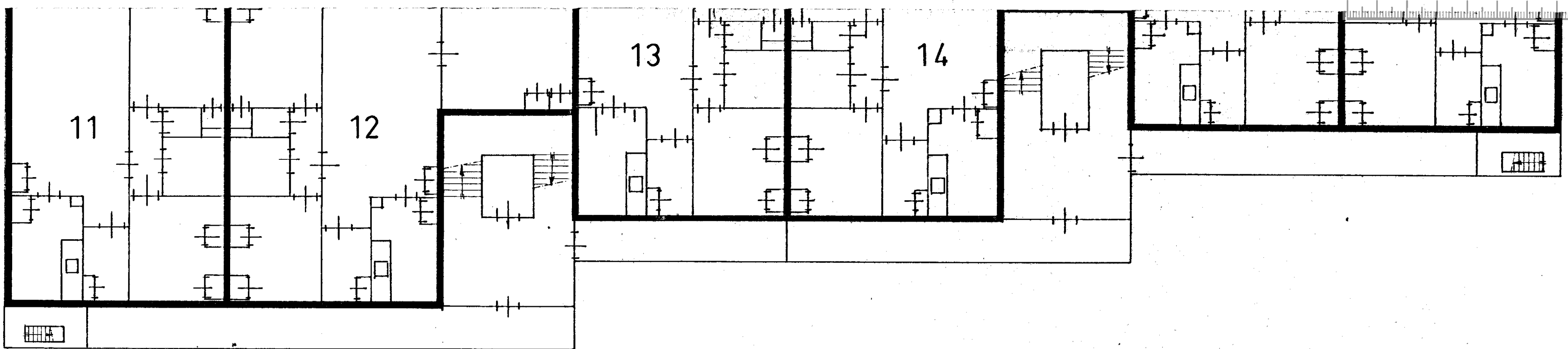


"Ter bevordering van de raadpleegbaarheid van gescande tekeningen,  
is deze tekening gesplitst in de op deze overzichtstekening afgebeelde bladen,  
waarvan de bladnummers rechtsboven op die bladen zijn vermeld"

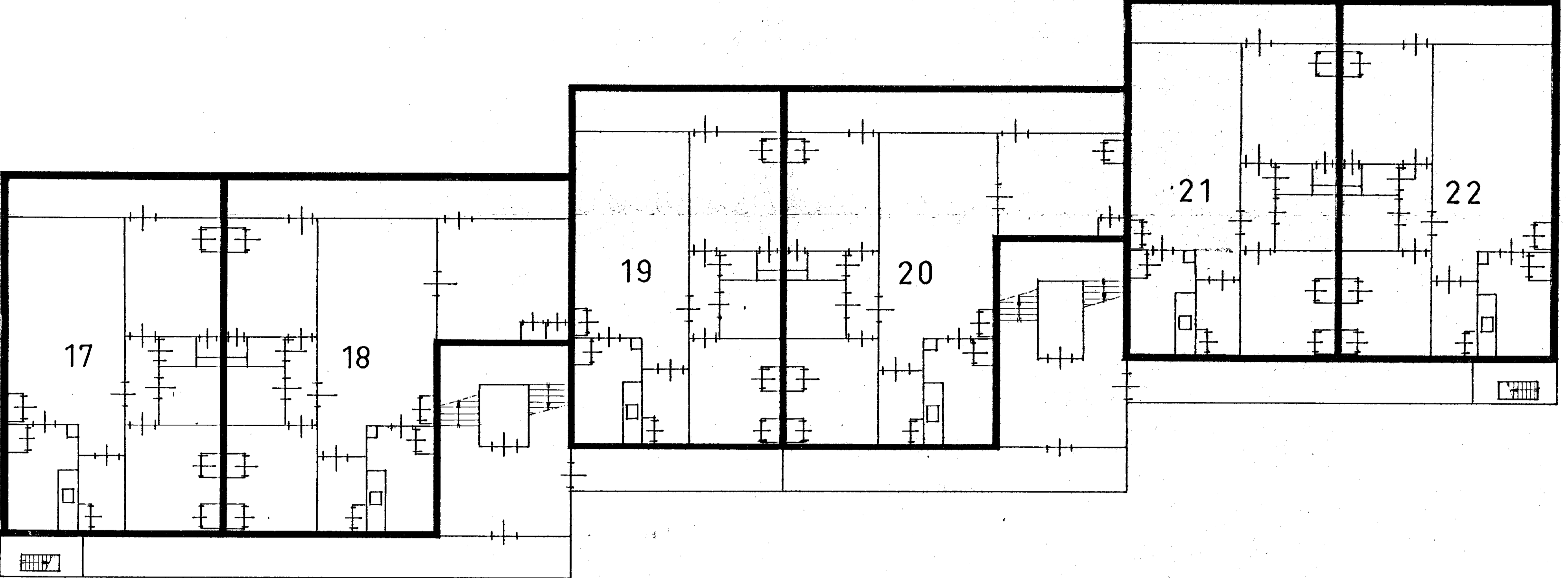
bijlage nr. **772**

	2	

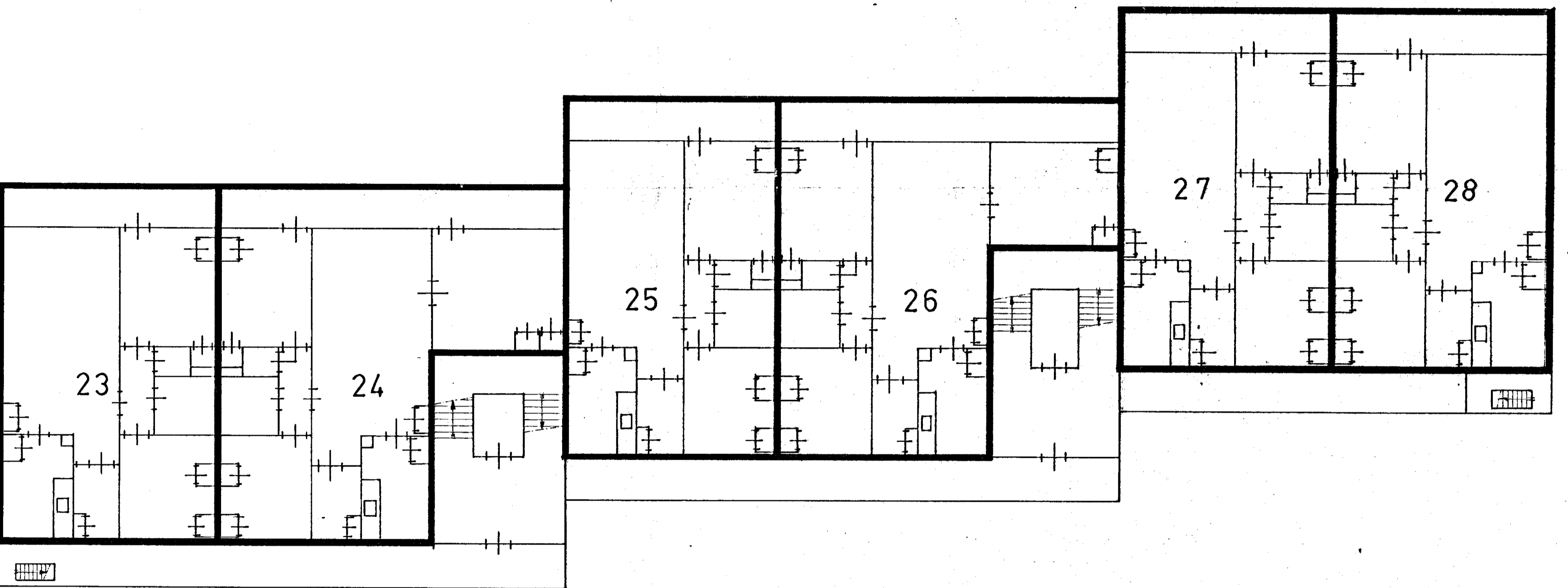




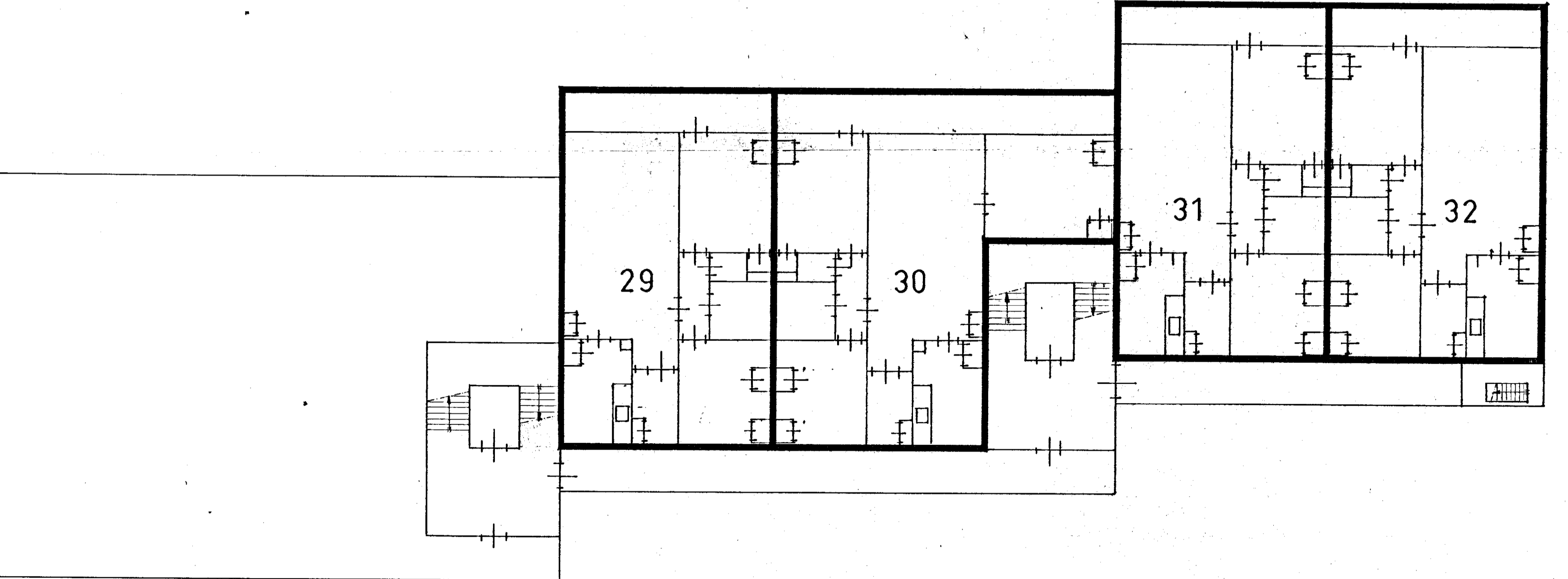
2<sup>e</sup> VERDIEPING.



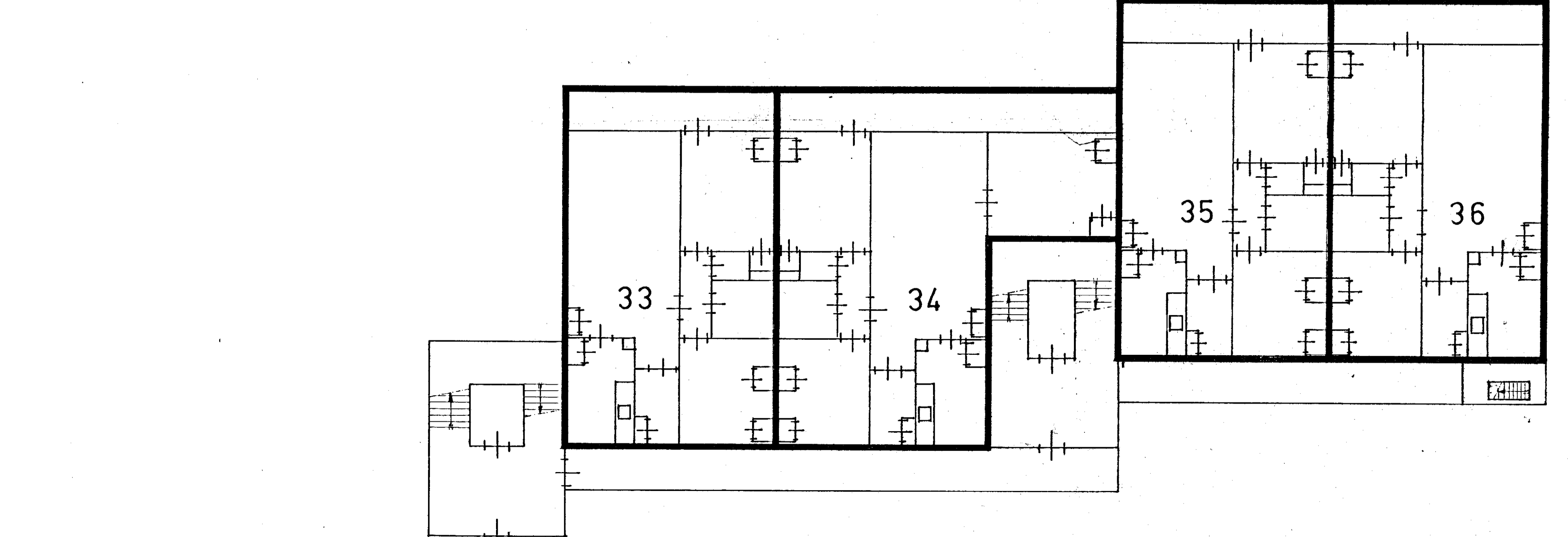
3<sup>e</sup> VERDIEPING.



4<sup>e</sup> VERDIEPING.



5<sup>e</sup> VERDIEPING.



6<sup>e</sup> VERDIEPING.

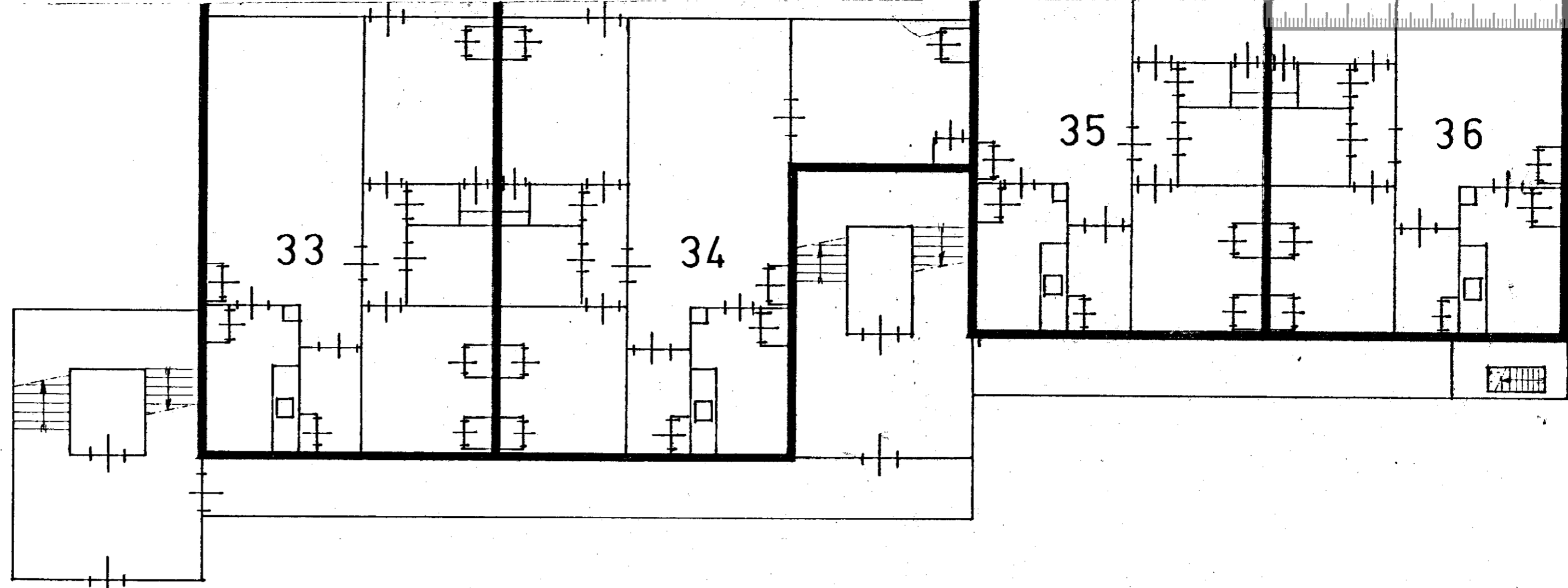
2



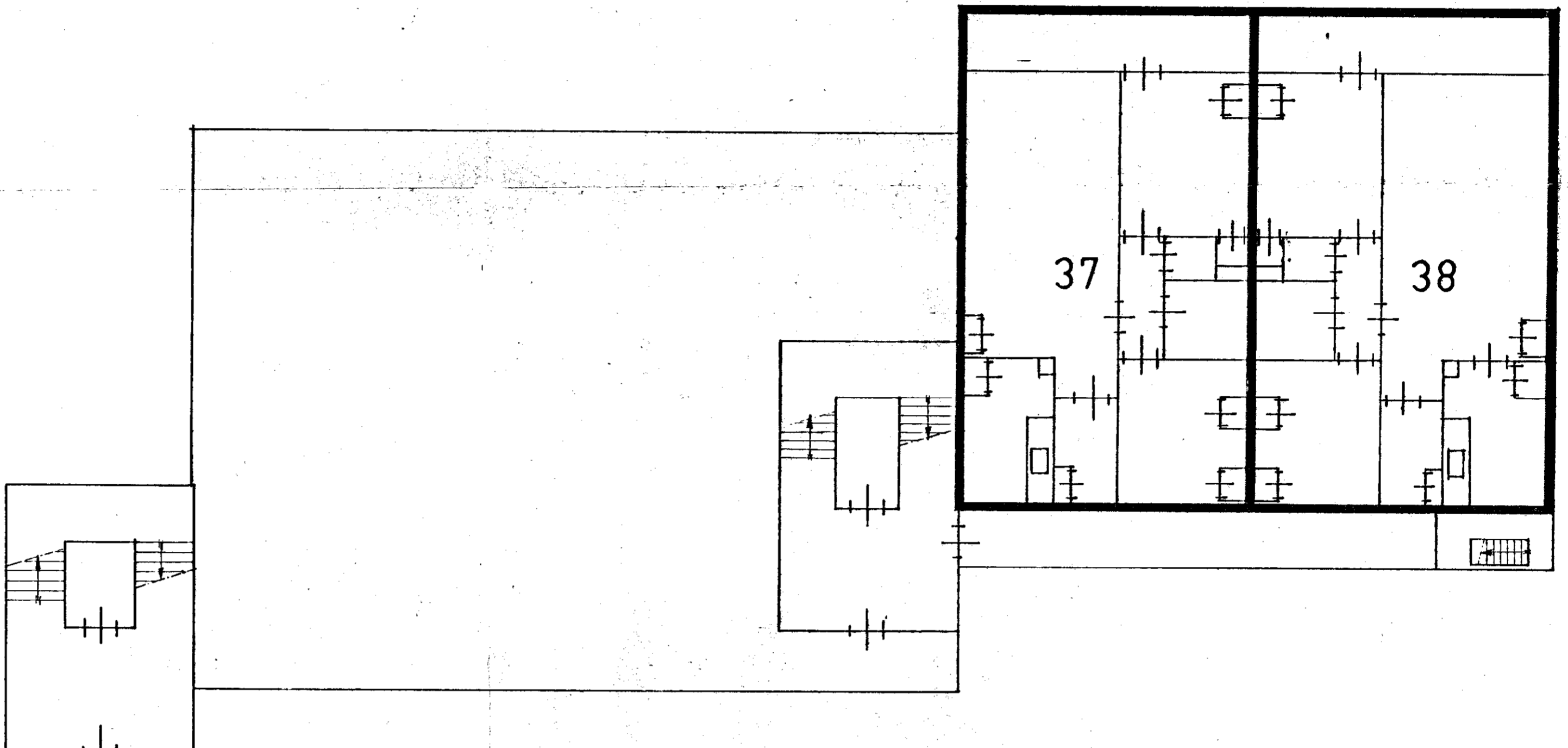
"Ter bevordering van de raadpleegbaarheid van gescande tekeningen,  
is deze tekening gesplitst in de op deze overzichtstekening afgebeelde bladen,  
waarvan de bladnummers rechtsboven op die bladen zijn vermeld"

bijlage nr: **772**

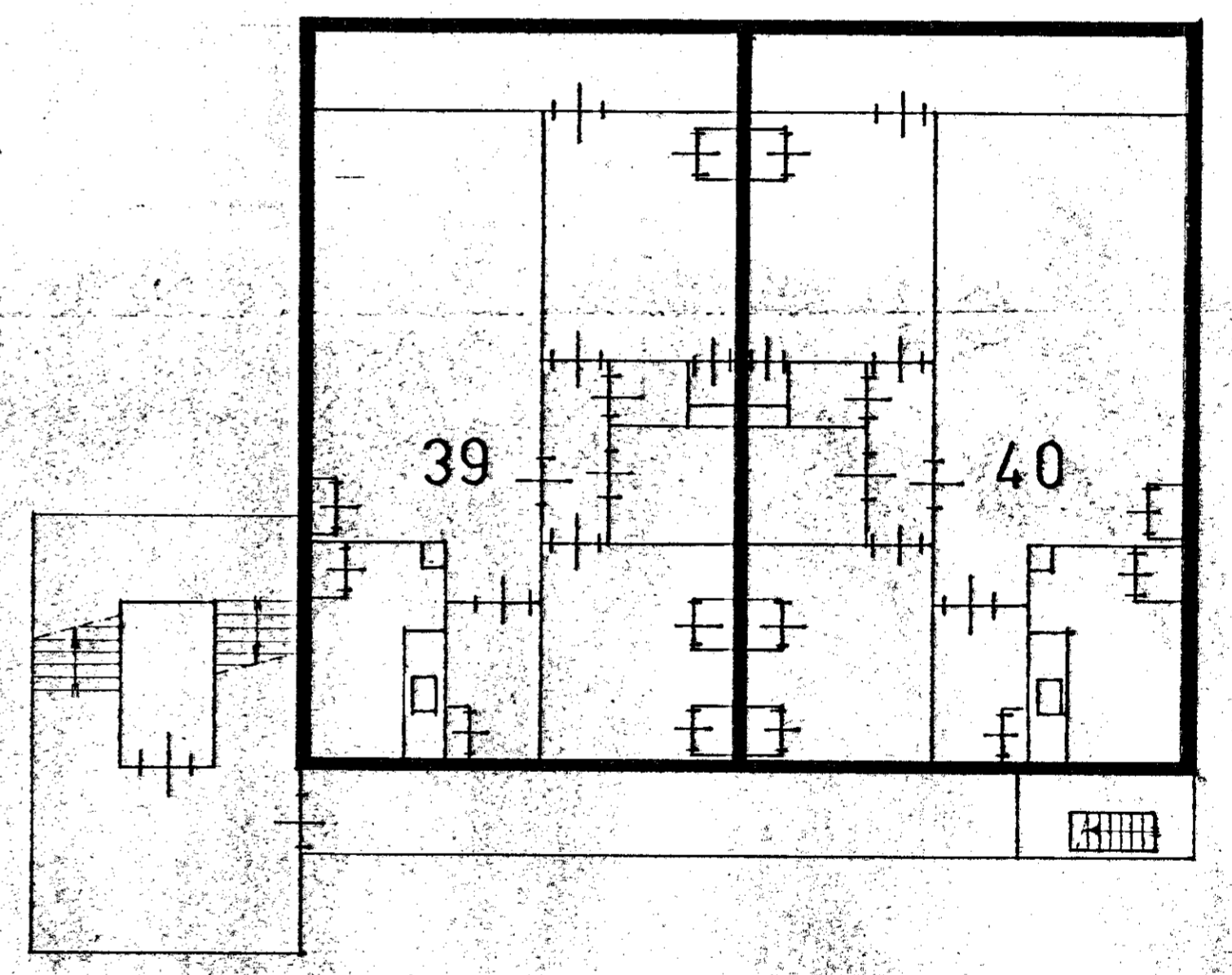
		<b>3</b>



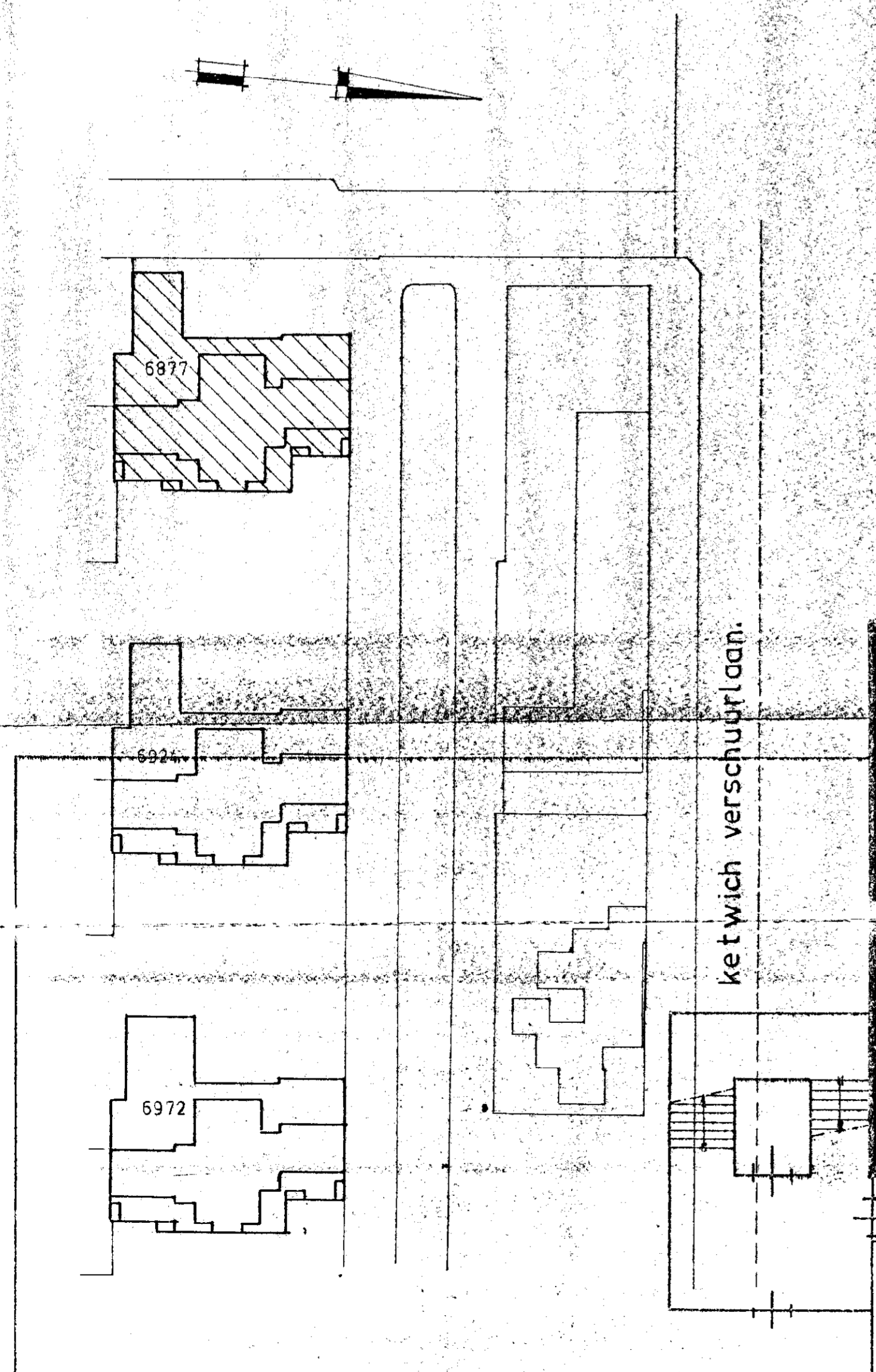
6<sup>e</sup> VERDIEPING.



7<sup>e</sup> VERDIEPING.

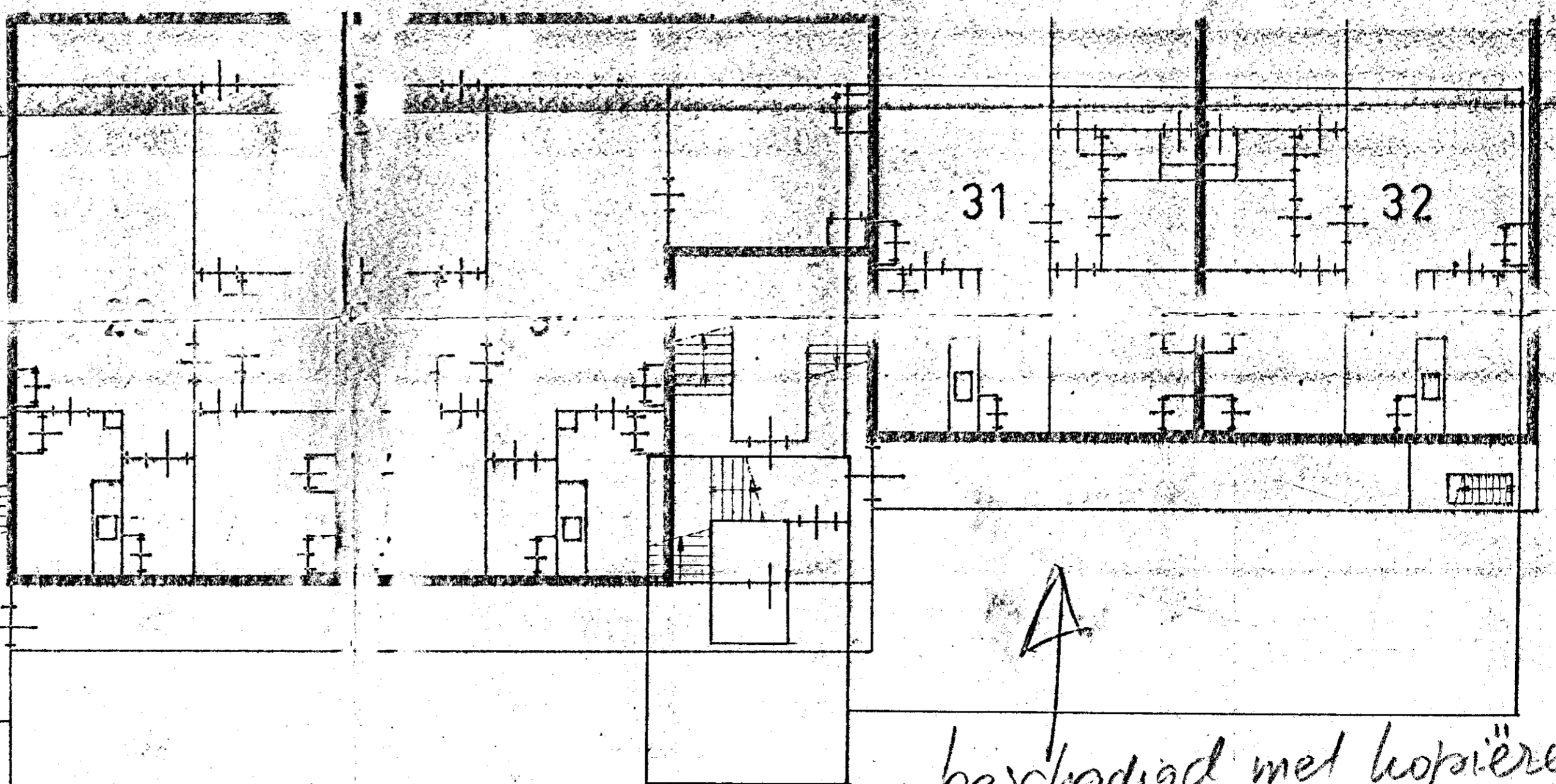


8<sup>e</sup> VERDIEPING.



SITUATIE SCH. 1:1000  
SECTIE: M NÖ 6877  
GEMEENTE: HELPMAN (GRONINGEN)

ket wic verschuiflaan.



DAKPLAN.

*beschadigd met kopieëren  
dd. 30-11-2000, zie arch nr. 253  
(kopie bijgevoegd)*

3