

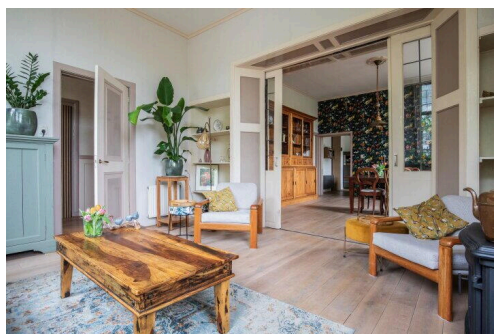
Smilde

Veenhoopsweg 59 | Vraagprijs € 725.000 k.k.



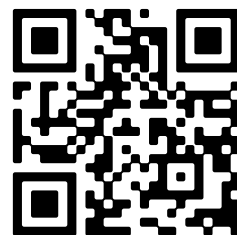
BESCHIKBAAR

WWW.VEENHOOPSWEG59.NL



Type object:	Vrijstaande woning
Bouwjaar:	1906
Woonoppervlakte:	356 m ²
Perceeloppervlakte:	556 m ²
Inhoud:	1.495 m ³
Aantal kamers:	8 kamers (7 slaapkamers)
Website:	www.veenhoopsweg59.nl


KARAKTERVOL
WONEN



Omschrijving

Veenhoopsweg 59, 9422 AD Smilde

'De Nieuwe Veenhoop'

Een unieke kans om royaal te wonen in een pand met een rijke historie.

En dat op een unieke locatie met directe toegang tot uitgestrekte natuurgebieden zoals het Hardersbos, Kyllotsbos en Hijkerveld. De woning bevindt zich aan de rand van een rustig dorp, waar alle dagelijkse voorzieningen, zoals een winkelcentrum, basisscholen en sportfaciliteiten, op loop- en fietsafstand te vinden zijn. Maar ook Assen met zijn stadsvoorzieningen en NS-station is binnen 10 minuten met de auto te bereiken.

Hedendaagse invulling

De afgelopen jaren is 'De Nieuwe Veenhoop' in gebruik geweest als gezinshuis. Na het staken van deze invulling hebben de huidige eigenaren het pand privé in zijn geheel in gebruik als woonhuis.

Het pand is goed onderhouden en door de ruime opzet en interne lay-out van het pand is een invulling met 2 gezinnen mogelijk. Ook is zelfs met wat kleine toevoegingen een invulling met 2 'kangoerewoningen' denkbaar. Ruimte en mogelijkheden genoeg.

Geschiedenis

Veenhoopsweg 58-59 kent een rijke historie. Aanvankelijk had het gebouw de functie van logement en droeg de naam 'Nieuwe Veenhoop'. Deze functie werd tot 1873 gecombineerd met de functie van gemeentehuis van Smilde. Het gebouw is in 1874 in gebruik genomen als christelijke lagere school met onderwijzerswoning. In 1911 verzoekt het bestuur van de Vereniging voor Christelijk Onderwijs Smilde de gemeente het pand te mogen splitsen in twee woningen. Het pand is door Provincie Drenthe aangemerkt als Provinciaal Monument en geregistreerd onder PM-1-0159

Wat speelt er zich af bij de burenen?

Veenhoopsweg 60 Smilde is de voormalige Christelijke basisschool die sinds 2020 in gebruik is genomen als locatie waar op basis van 24 uren begeleiding mensen 'beschermde' kunnen wonen (Woon met Ons) Er wordt hier zorg geboden aan maximaal 8 mensen. Het betreft een locatie met een rustige groep bewoners, mede doordat er twee beheerders echtparen op het terrein wonen.

En hoe zit dat met nr 58?

De toegang tot nr. 58 is aan de noordkant van het pand. Het huidige gebruik / indeling van nr.58 is als volgt: een woonkamer/slaapkamer, keukenruimte en via een halletje/achter entree naar de badkamer en eigen tuin alsmede het gebruik van een gedeelte van de berging.

Sterke punten & extra info

- Een zeer ruim woonoppervlak waardoor er veel alternatieve indelingen denkbaar zijn.
- Comfortabel en modern wonen in een pand met een rijke geschiedenis.
- 15 zonnepanelen in 2014 geplaatst
- Energielabel C
- Mix van HR++ glas, dubbel glas en klassieke glas in lood ramen.
- CV uit 2020
- Parkeren op eigen terrein
- Fraaie overkapping

Hebben de foto's u overtuigd? Maak dan een afspraak via de woningwebsite van deze woning of bel met Karaktervol Wonen. Lees de volledige omschrijving

Kenmerken

Vraagprijs: € 725.000 k.k.

Aanvaarding: In overleg

Bouw

Object type: Eengezinswoning, vrijstaande woning

Soort bouw: Bestaande bouw

Bouwjaar: 1906

Soort dak: Schilddak bedekt met pannen

Keurmerken: Energie Prestatie Advies

Oppervlakte en inhoud

Woonoppervlakte: 356 m²

Perceeloppervlakte: 556 m²

Inhoud: 1.495 m³

Externe bergruimte: 30 m²

Indeling

Aantal kamers: 8 kamers (7 slaapkamers)

Aantal badkamers: 1 badkamer en 1 apart toilet

Badkamervoorzieningen: Dubbele wastafel, inloopdouche, ligbad, en toilet

Aantal woonlagen: 3 woonlagen

Voorzieningen: Dakraam, glasvezelkabel, natuurlijke ventilatie, rookkanaal, en zonnepanelen

Energie

Energie label: C

Isolatie: Dakisolatie, grotendeels dubbelglas en muurisolatie

Verwarming: Cv-ketel, gashaard en houtkachel

Warm water: Cv-ketel

Cv ketel: Remeha calenta ace (gas gestookt combiketel uit 2020, eigendom)

Buitenruimte

Ligging: In centrum

Tuin:	Tuin rondom
-------	-------------

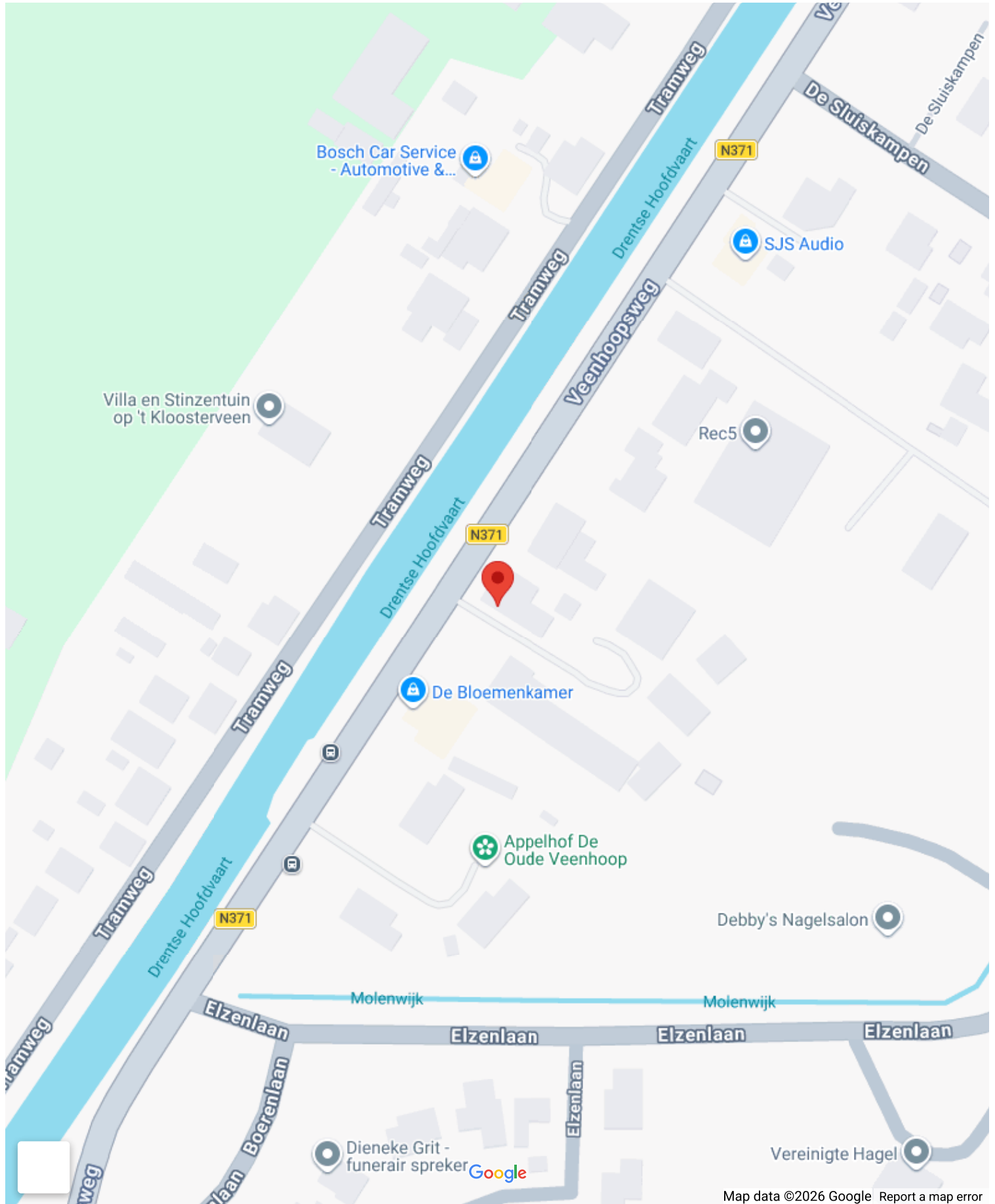
Bergruimte

Schuur berging:	Vrijstaande houten berging
-----------------	----------------------------

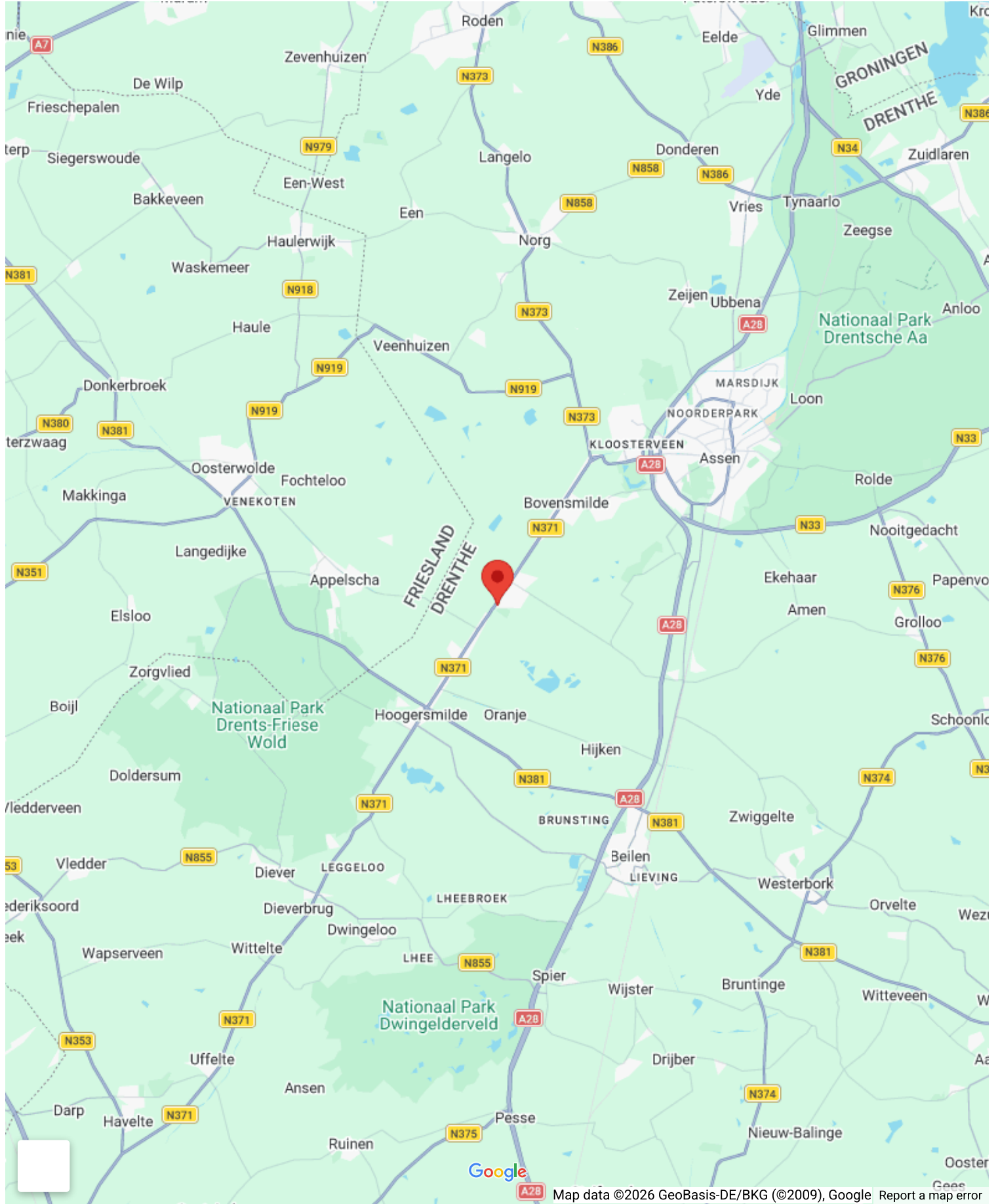
Voorzieningen schuur:	Elektra
-----------------------	---------

Soort parkeergelegenheid:	Op eigen terrein
---------------------------	------------------

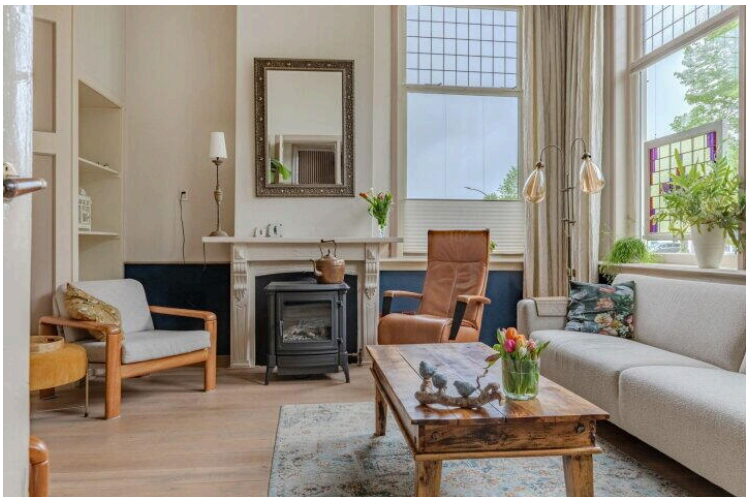
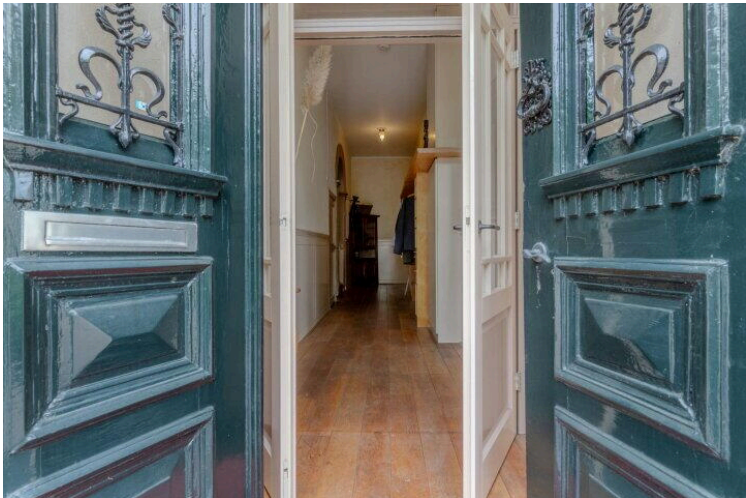
Op de kaart

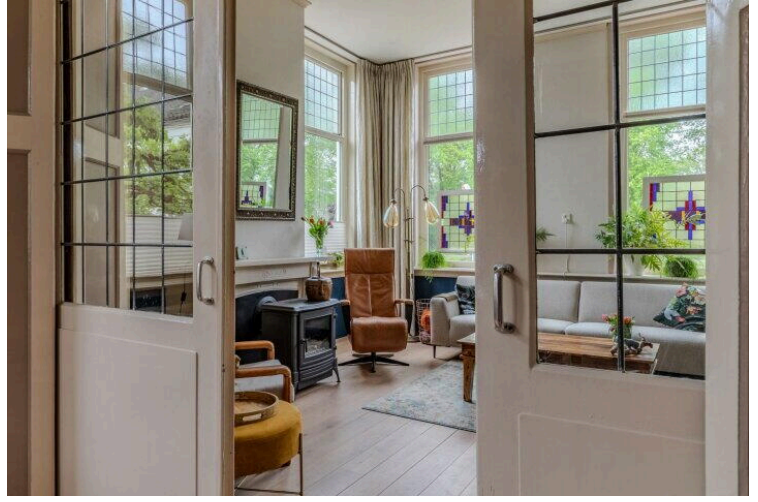
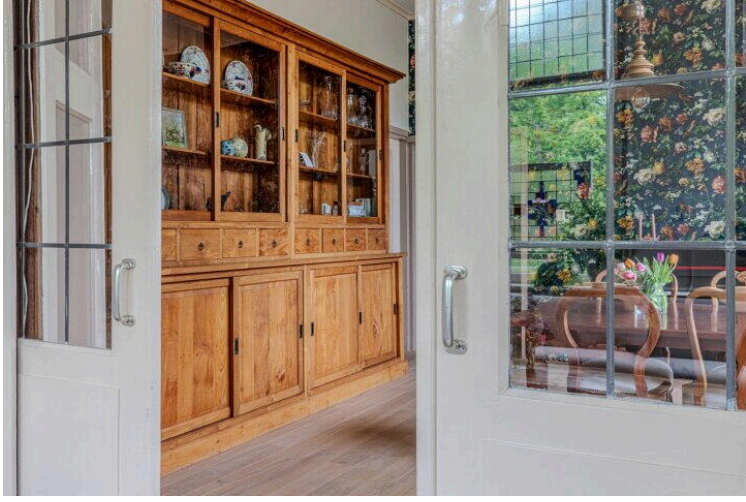


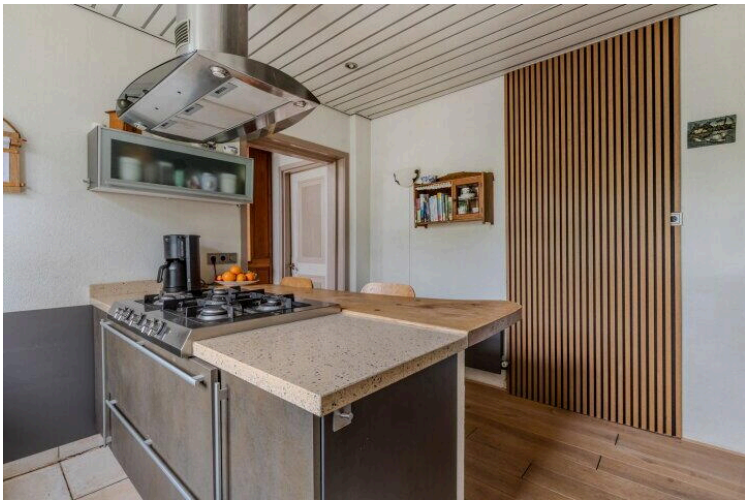
Op de kaart

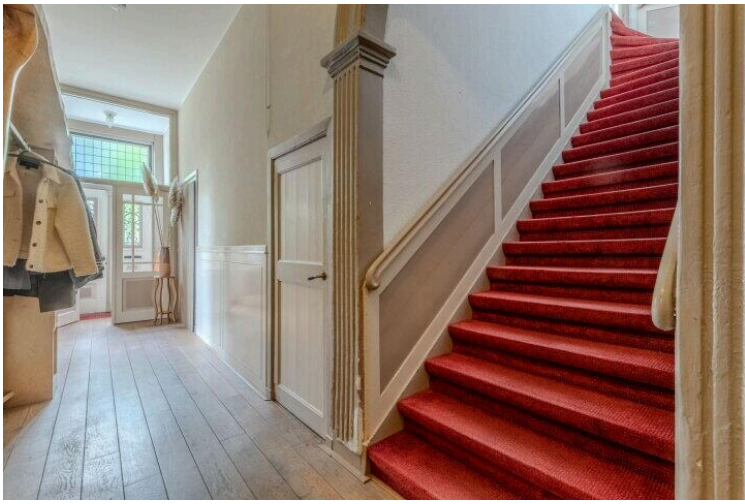












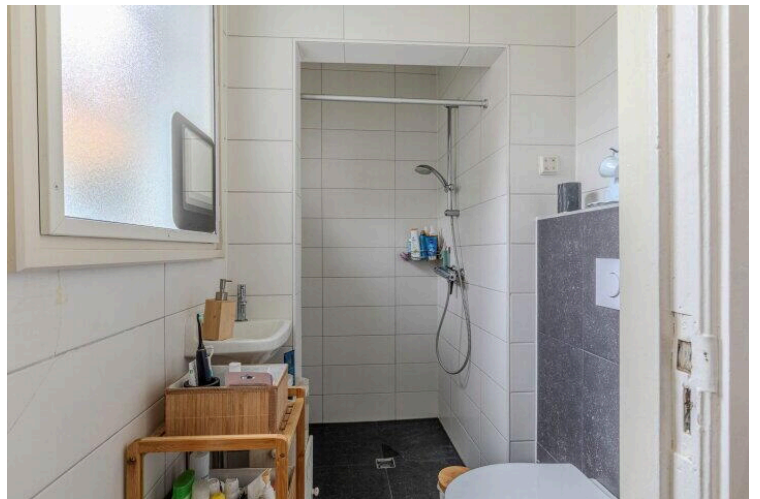
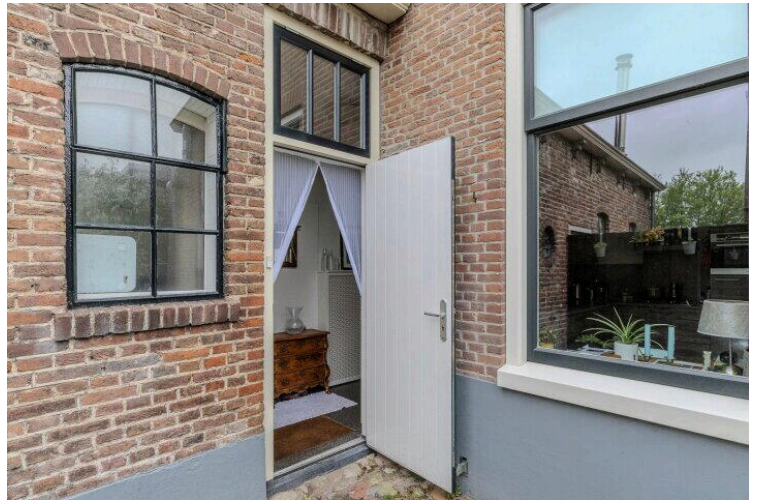
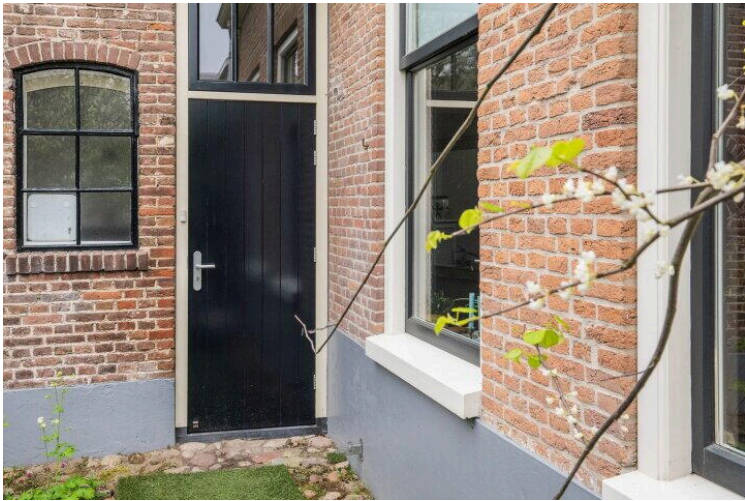


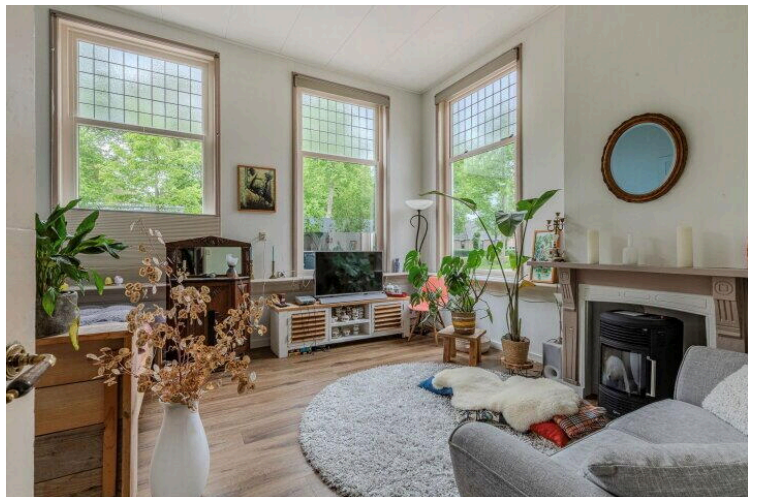




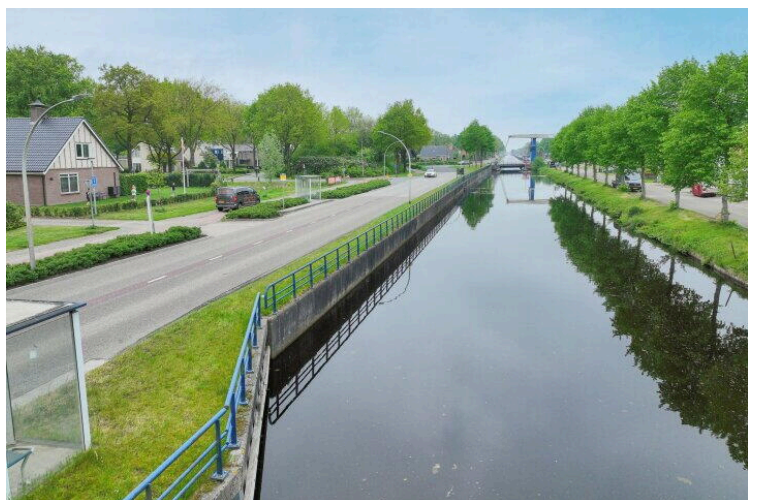
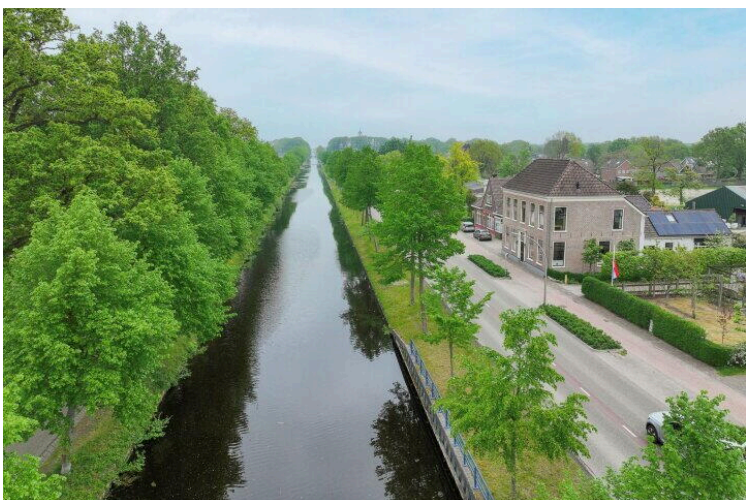


Veenhoopsweg
58





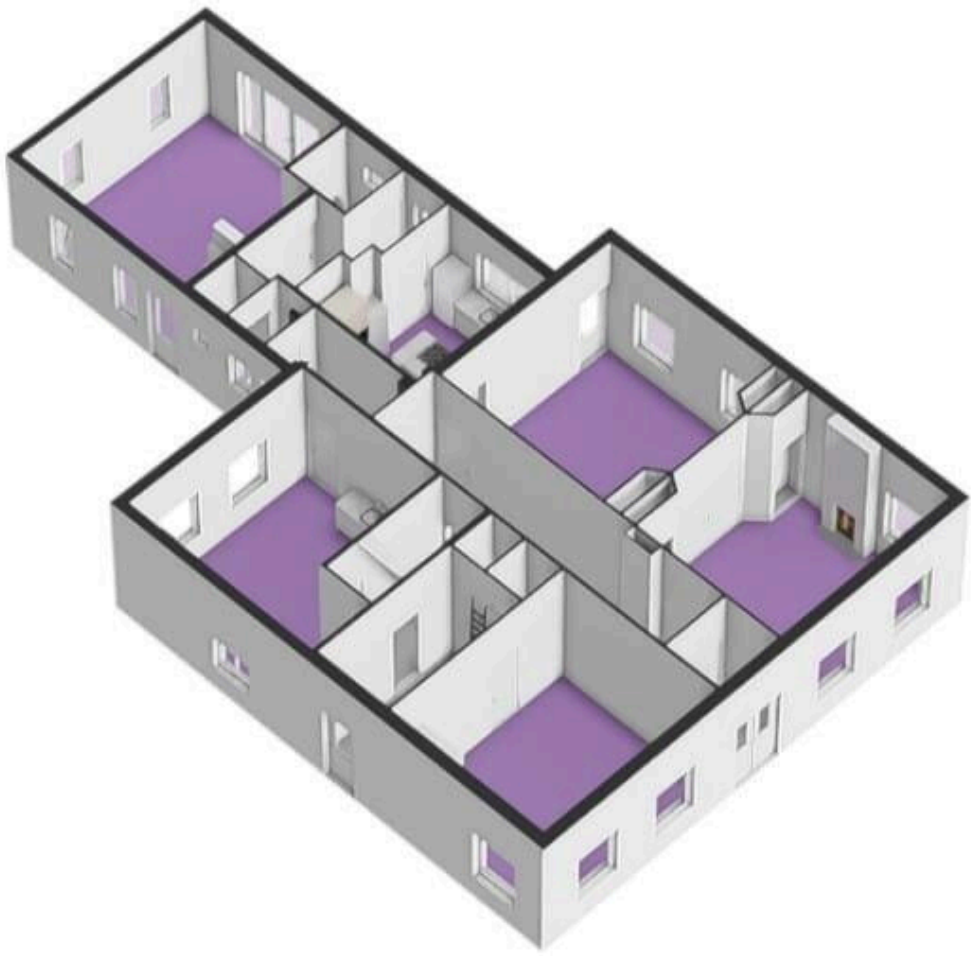


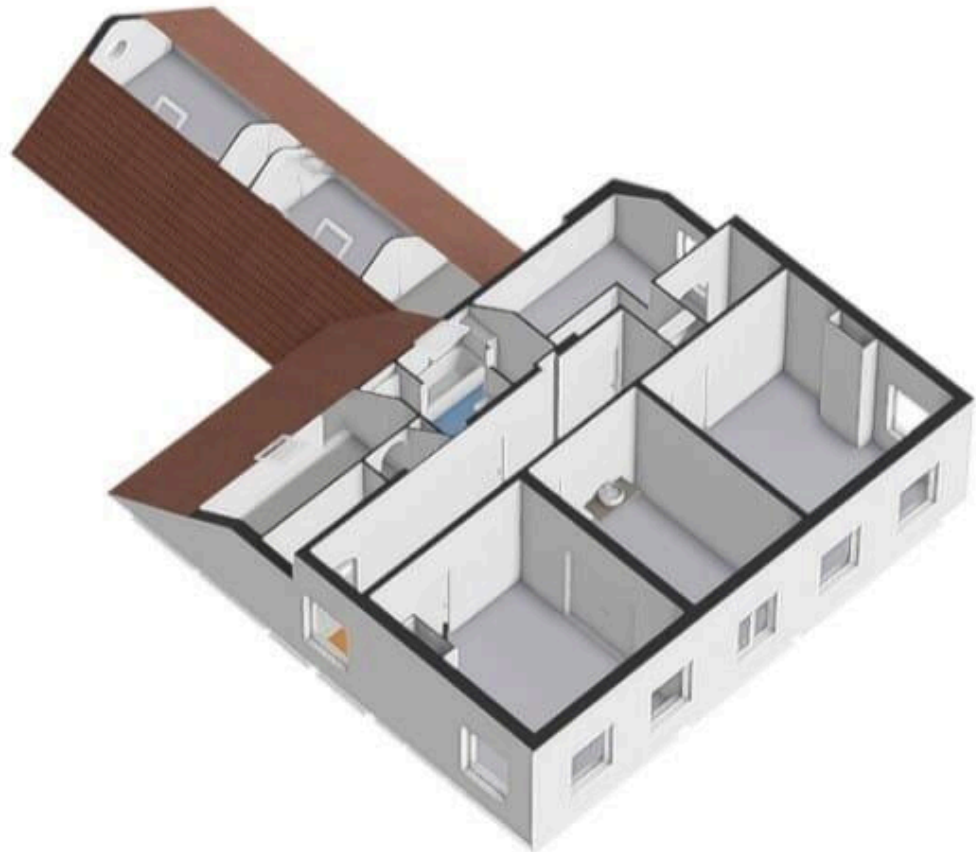


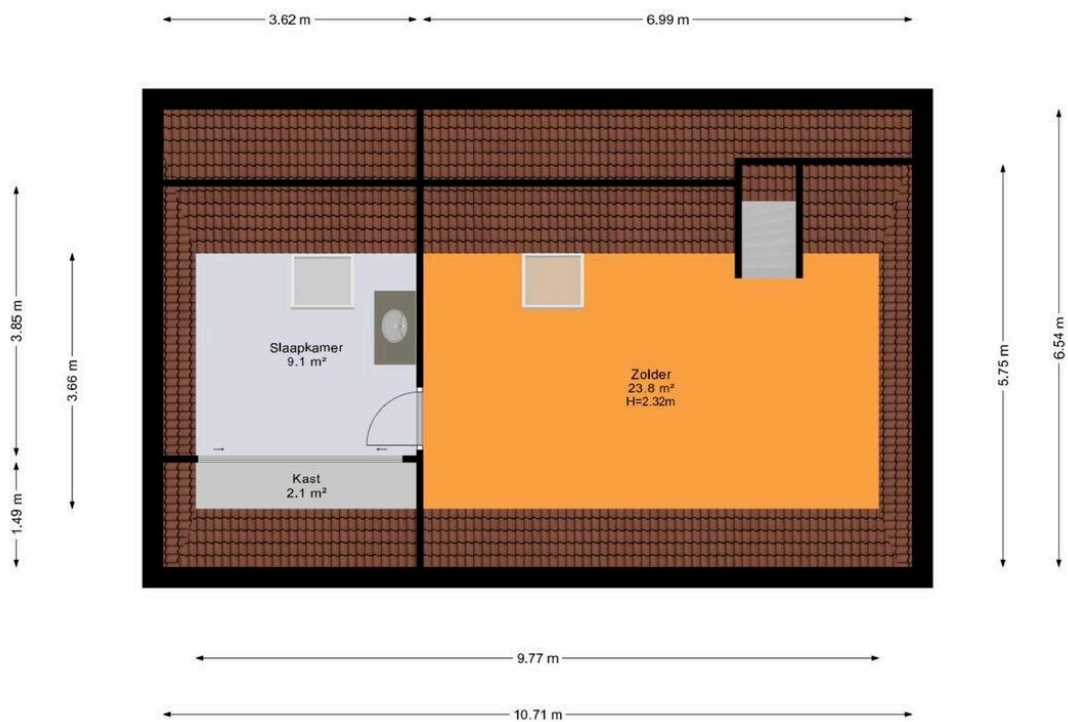




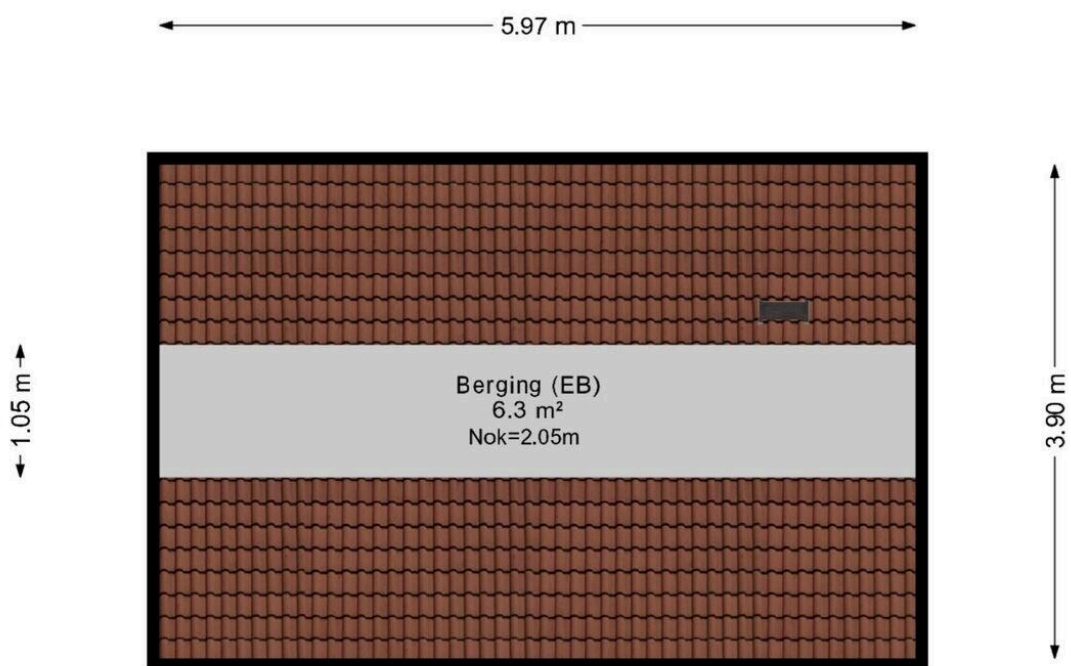
De plattegronden zijn geproduceerd voor promotionele doeleinden en ter indicatie.
 Aan de plattegronden kunnen geen rechten worden ontleend.
 © <https://demakelaarontzorg.nl>



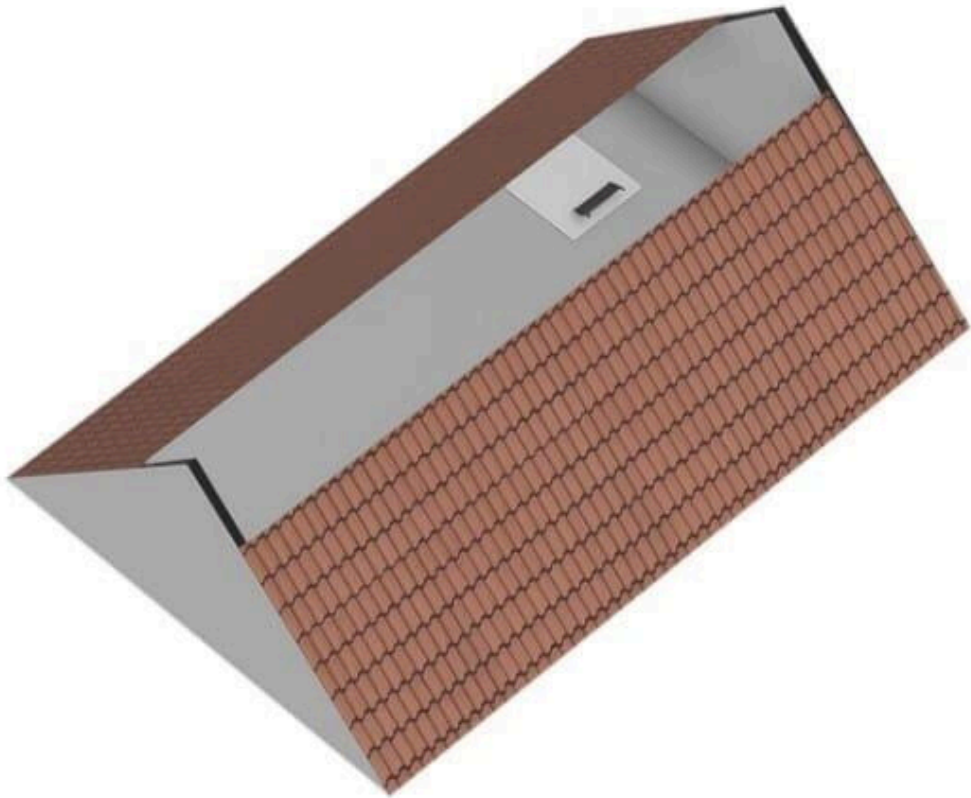


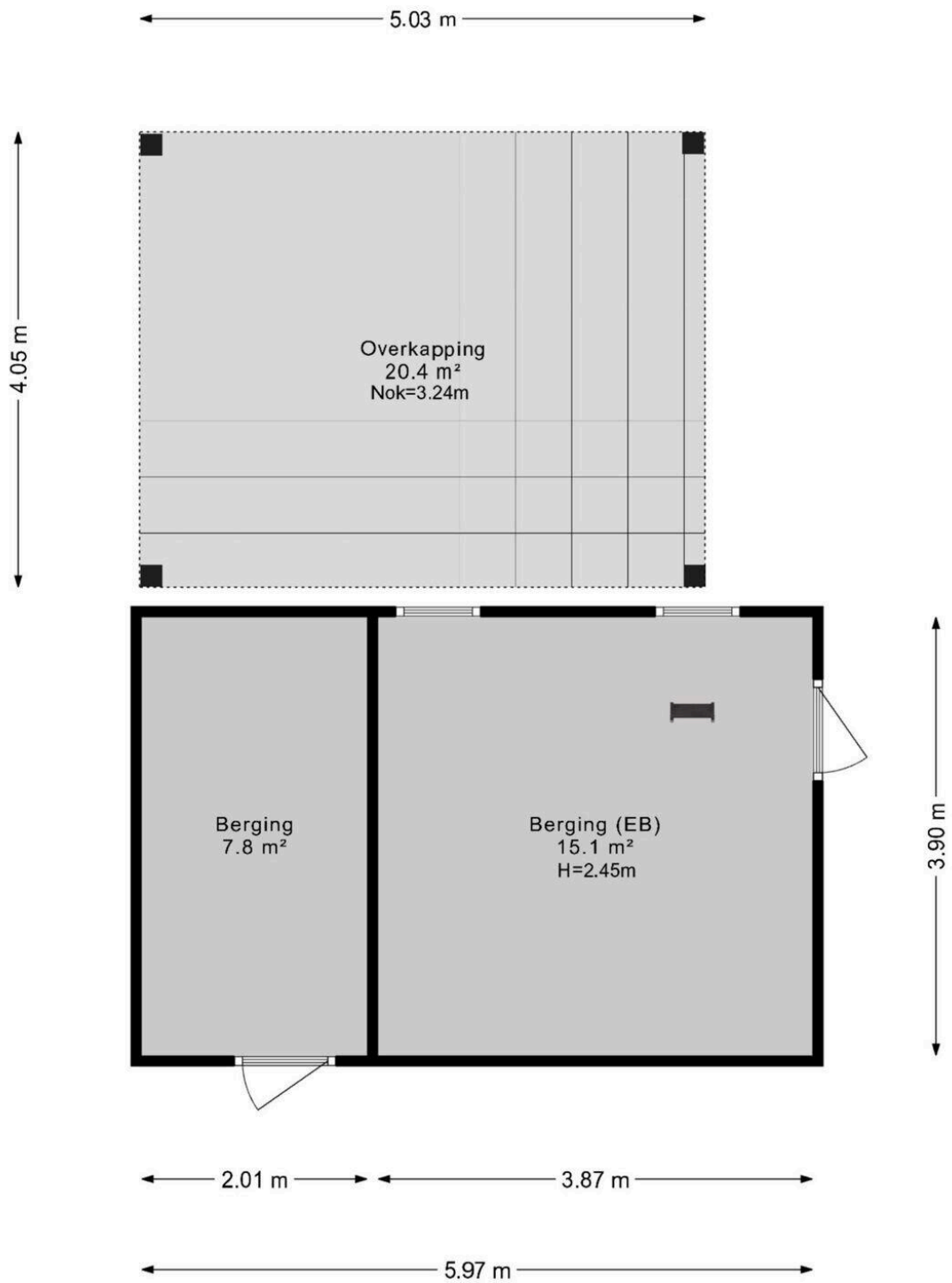


De plattegronden zijn geproduceerd voor promotionele doeleinden en ter indicatie.
 Aan de plattegronden kunnen geen rechten worden ontleend.
 © <https://demakelaarontzorg.nl>

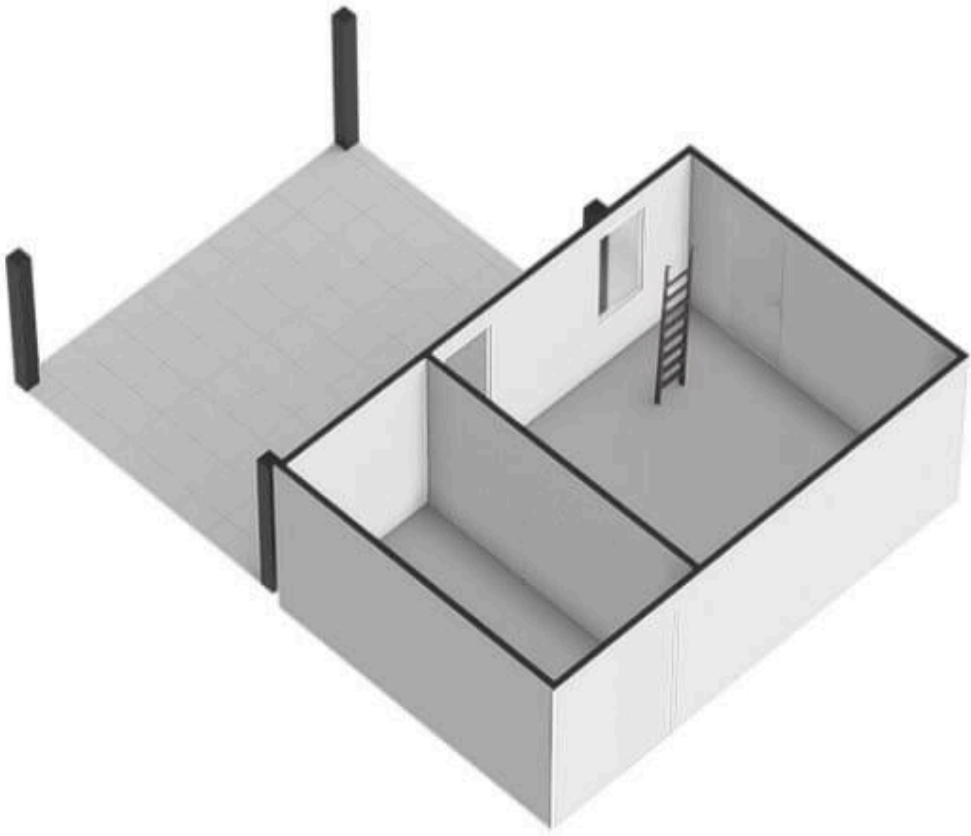


De plattegronden zijn geproduceerd voor promotionele doeleinden en ter indicatie.
Aan de plattegronden kunnen geen rechten worden ontleend.
© <https://demakelaarontzorg.nl>

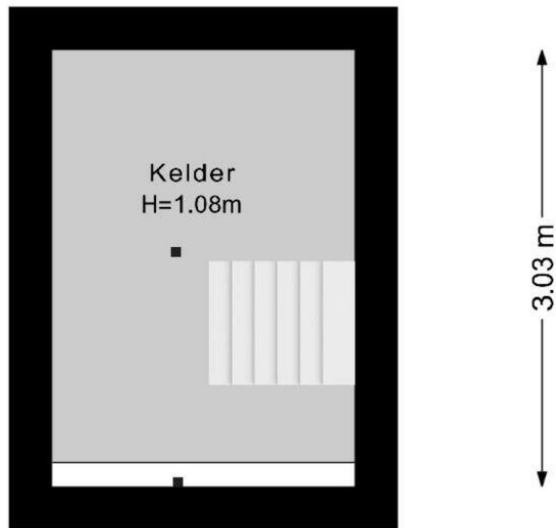




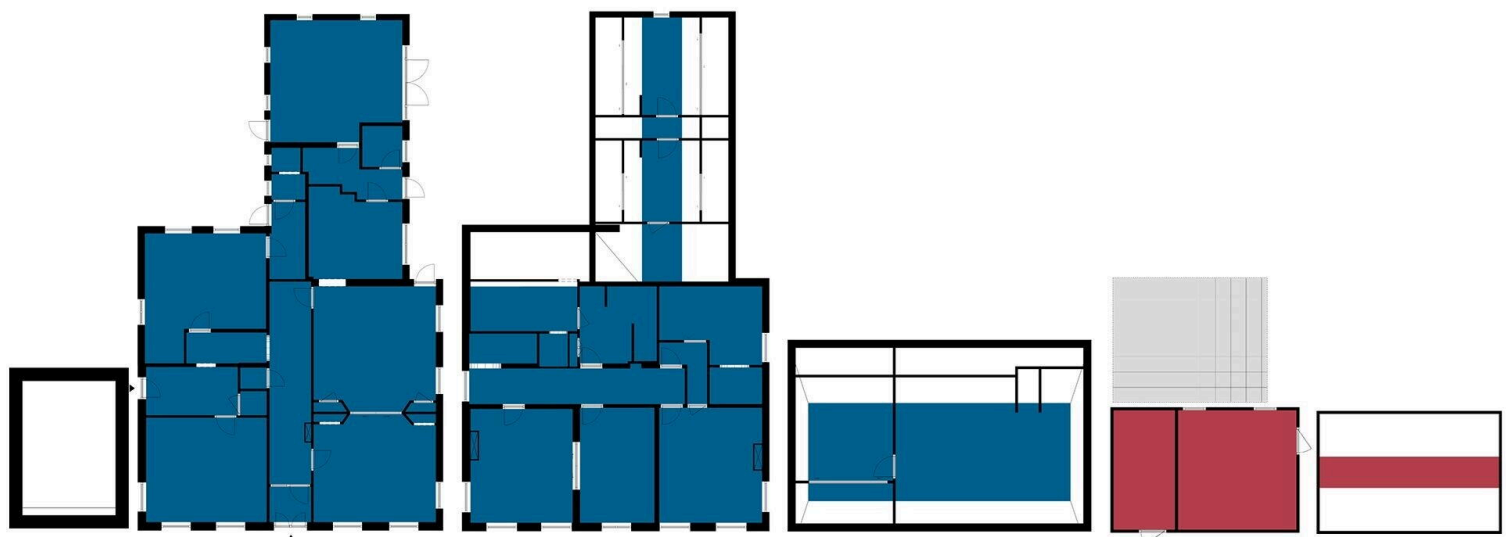
De plattegronden zijn geproduceerd voor promotionele doeleinden en ter indicatie.
 Aan de plattegronden kunnen geen rechten worden ontleend.
 © <https://demakelaarontzorg.nl>



← 2.10 m →



De plattegronden zijn geproduceerd voor promotionele doeleinden en ter indicatie.
Aan de plattegronden kunnen geen rechten worden ontleend.
© <https://demakelaarontzorg.nl>



OBS = 6.4m²

GOW = 186.7m²

GOW = 133.4m²
OBS = 53.3m²

GOW = 35.8m²
OBS = 34.3m²

EB = 23.3m²

EB = 6.3m²



BRUTOVLOER-
OPPERVLAKTE



GOW
GEBRUIKS-
OPPERVLAKTE



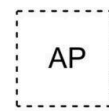
OIR
OVERIGE
INPANDIGE RUIMTE



GGB
GEBOUW GEBONDEN
BUITENRUIMTE



EB
EXTERNE
BERGRUIMTE



AP
VERTICAAL VERKEER/
VIDERS/ SCHALMGAT >4M²



TARRA
OPPERVLAKTE

OBS

HOOGTE
< 1.50M

Veenhoopsweg 59

www.veenhoopsweg59.nl



Karaktervol Wonen

Ebbenhout 32
9408 DT, Assen

