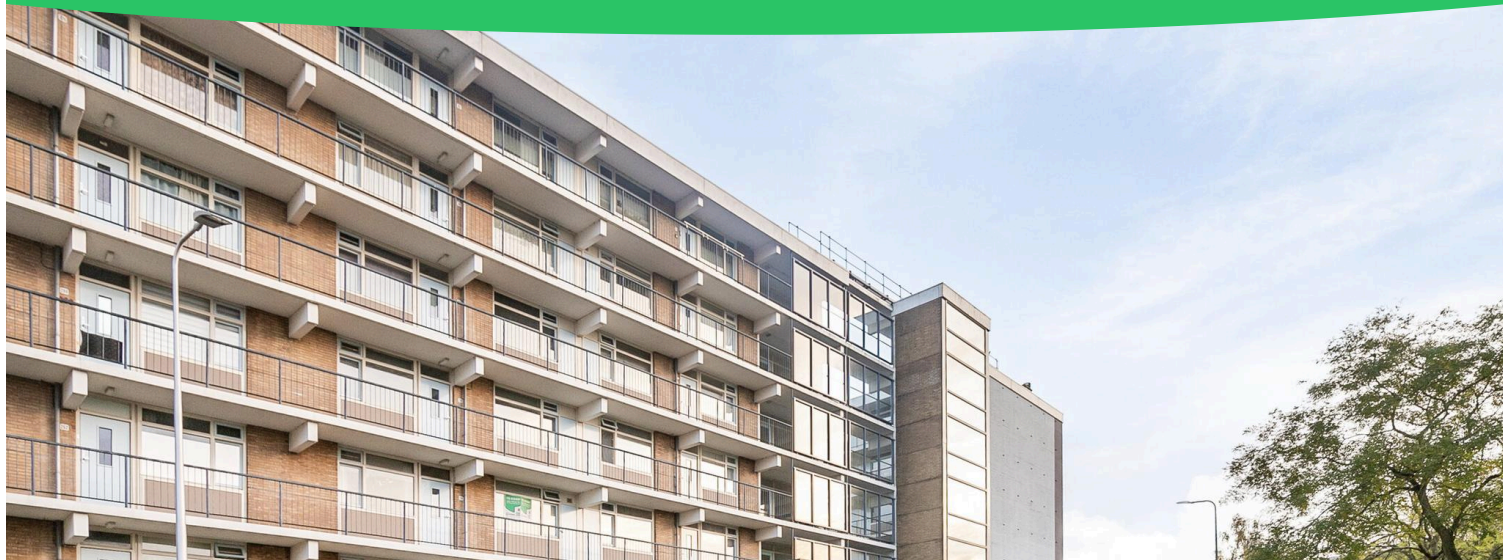


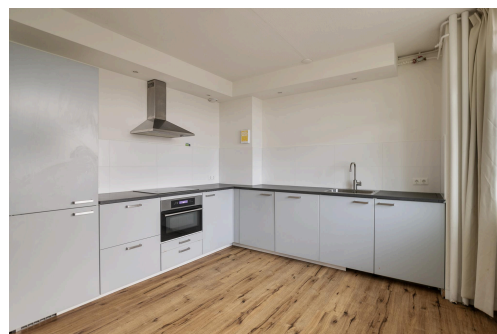
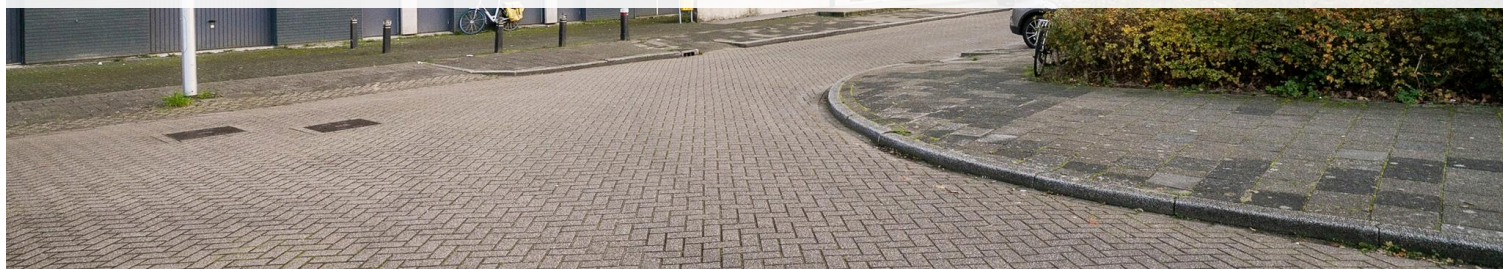
Alphen aan den Rijn

Venusstraat 264 | Vraagprijs € 249.000 k.k.

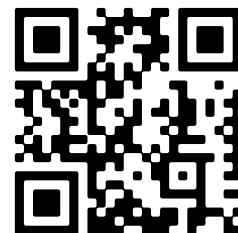


BESCHIKBAAR

WWW.VENUSSTRAAT264.NL



Type object:	Galerijflat, appartement
Bouwjaar:	1966
Woonoppervlakte:	84 m ²
Inhoud:	300 m ³
Aantal kamers:	5 kamers (3 slaapkamers)
Website:	www.venusstraat264.nl



Omschrijving

Venusstraat 264, 2402 XW Alphen aan den Rijn

Welkom op Venusstraat 264, gelegen in het levendige Alphen aan den Rijn! Dit voormalige huurappartement biedt het comfort en de ruimte die u zoekt, ideaal voor starters, kleine gezinnen of investeerders. Geniet van een royaal woonoppervlakte van 84 m² verdeeld over zes kamers, waaronder drie goed bemeten slaapkamers, waardoor er volop mogelijkheden zijn voor persoonlijke invulling.

Het appartement is onderdeel van een galerijwoning en ligt in de charmante buurt Ridderveld. Deze rustige wijk, bekend om zijn kindvriendelijkheid en grote aandeel gezinnen, zorgt voor een veilige en prettige woonomgeving. Ondanks de serene ligging, blijft het bruisende stadsleven aangenaam dichtbij. Het stadscentrum van Alphen aan den Rijn is eenvoudig per fiets te bereiken, en ook het treinstation ligt op korte afstand. Voor de dagelijkse boodschappen en overige behoeften is er een supermarkt en klein winkelcentrum op slechts drie minuten loopafstand.

Een bijkomend voordeel van deze locatie is de uitstekende bereikbaarheid van uitvalswegen. Met de auto bent u in slechts vijf minuten op de A1, wat dagelijkse woon-werkverkeer vergemakkelijkt en recreatie buiten de stad binnen handbereik brengt. Al deze praktische voordelen maken Venusstraat 264 tot een ideale uitvalsbasis.

Het gebouw, daterend uit 1966, straalt een zekere charme uit en draagt zijn eigen verhaal met zich mee. Hoewel het appartement over energielabel D beschikt, biedt het tegelijkertijd fraaie mogelijkheden om naar eigen wens verbeteringen aan te brengen.

Dit populaire koopappartement wacht op een nieuwe eigenaar die het omarmt en thuis noemt. Het biedt solide basisvoorzieningen met talrijke aanpassingsmogelijkheden om comfort en esthetiek naar eigen smaak te verbeteren. Mis deze kans niet om te investeren in een geliefde woonlocatie die zowel rust als gemak biedt. Kom snel kijken en ontdek het zelf! Venusstraat 264 kan zomaar uw toekomstige droomwoning worden. Neem contact met ons op voor een bezichtiging en laat deze unieke kans niet aan u voorbij schieten!

* 84m²

* per direct te aanvaarden

* gezonde VVE

Kenmerken

Vraagprijs:	€ 249.000 k.k.
Aanvaarding:	Direct
Bijdrage ve:	€ 343.62 p/m

Bouw

Object type:	Galerijflat, appartement
Soort bouw:	Bestaande bouw
Bouwjaar:	1966
Soort dak:	Plat dak

Oppervlakte en inhoud

Woonoppervlakte:	84 m ²
Inhoud:	300 m ³
Externe bergruimte:	5 m ²

Indeling

Aantal kamers:	5 kamers (3 slaapkamers)
Aantal badkamers:	1 badkamer
Badkamervoorzieningen:	Douche, wastafel
Aantal woonlagen:	1 woonlaag

Energie

Energie label:	D
Verwarming:	Blokverwarming

Buitenruimte

Balkon dakterras:	Balkon
Tuin:	Geen tuin

Bergruimte

Schuur berging:	Box
-----------------	-----

Garage

Soort garage:	Geen garage
---------------	-------------

VvE Checklist

Inschrijving kvk:	Ja
Jaarlijkse vergadering:	Ja
Periodieke bijdrage:	Ja, € 343.62 p/m
Reservefonds aanwezig:	Ja
Onderhoudsplan:	Ja
Opstalverzekering:	Ja

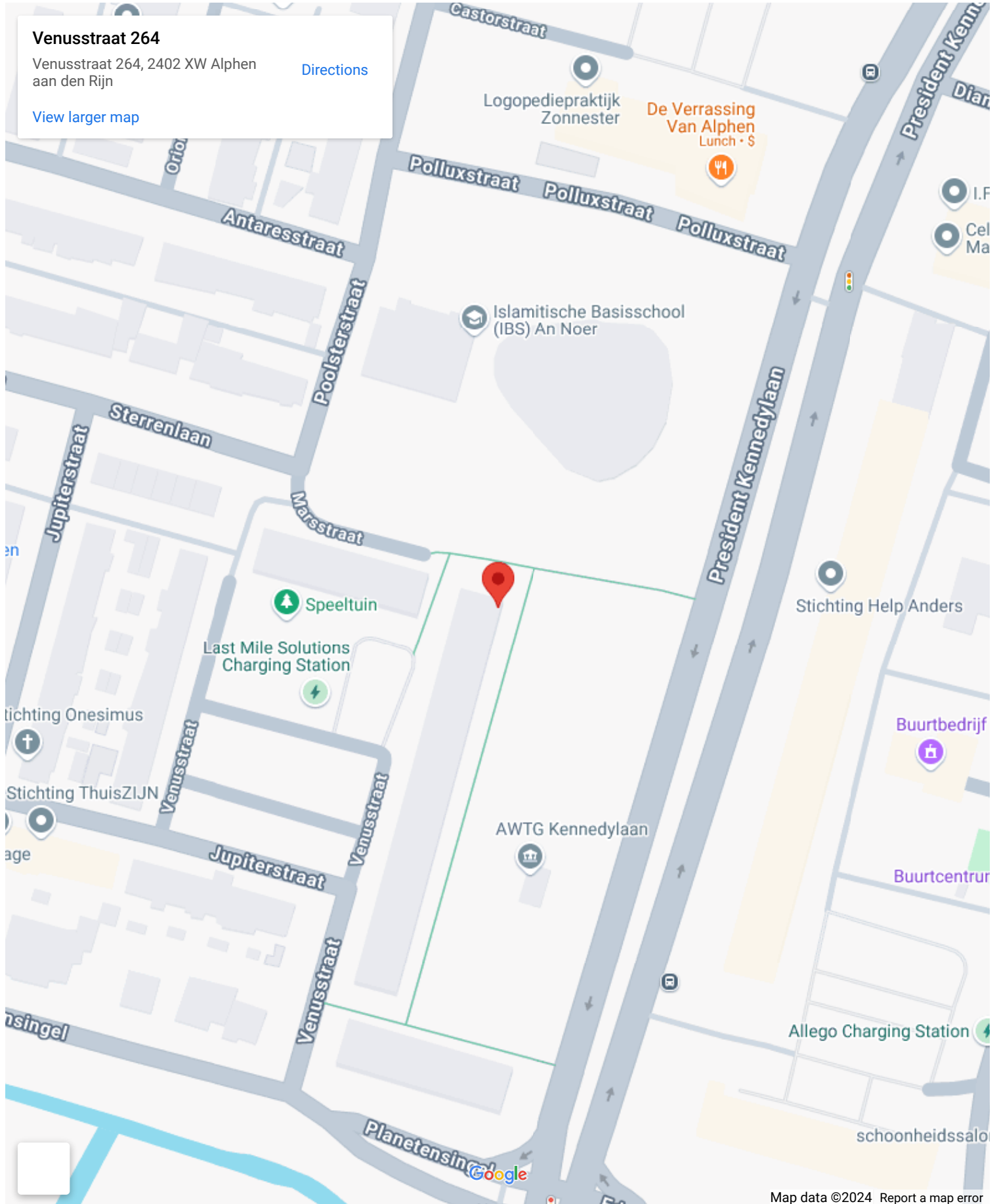
Op de kaart

Venusstraat 264

Venusstraat 264, 2402 XW Alphen aan den Rijn

[Directions](#)

[View larger map](#)



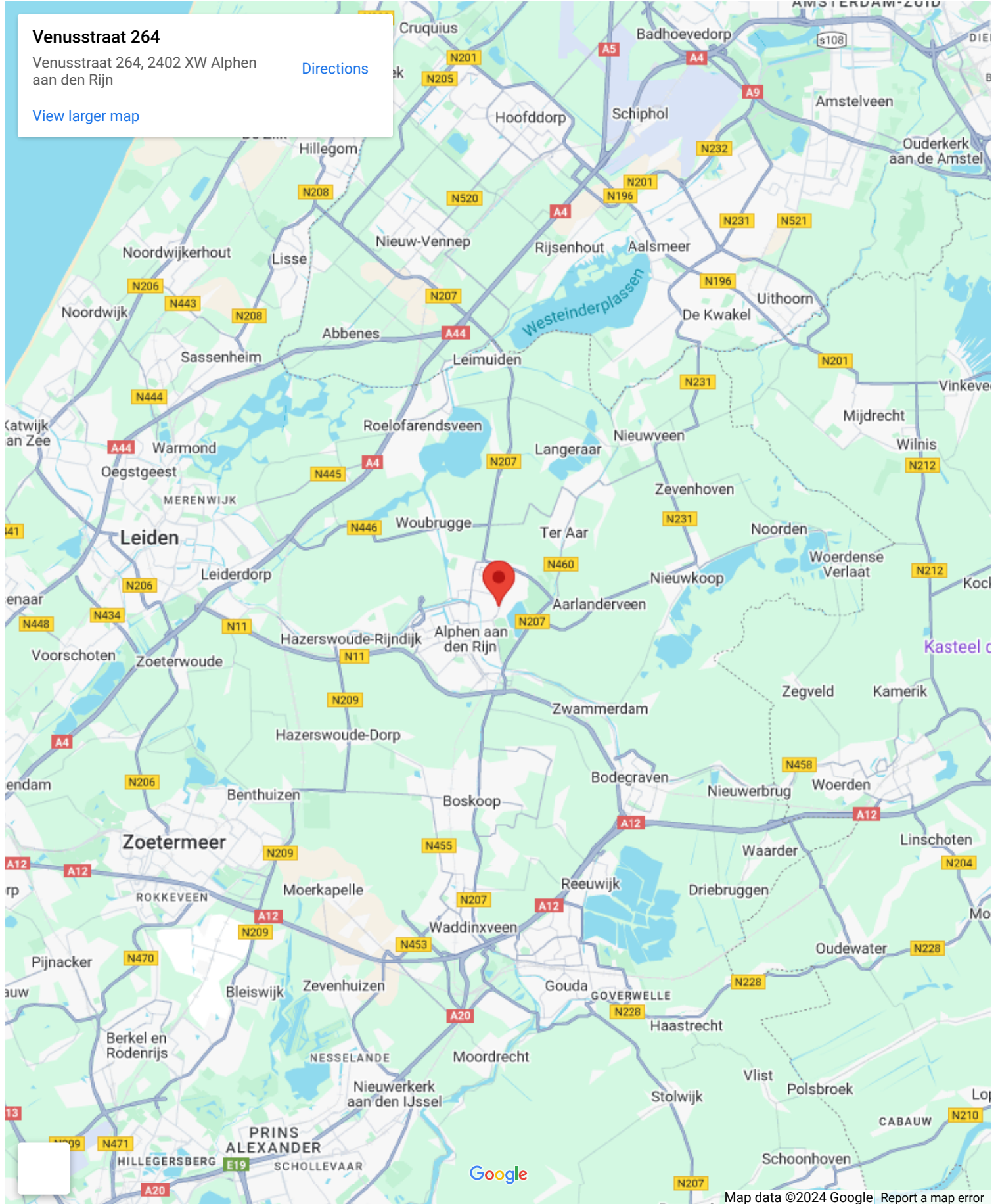
Op de kaart

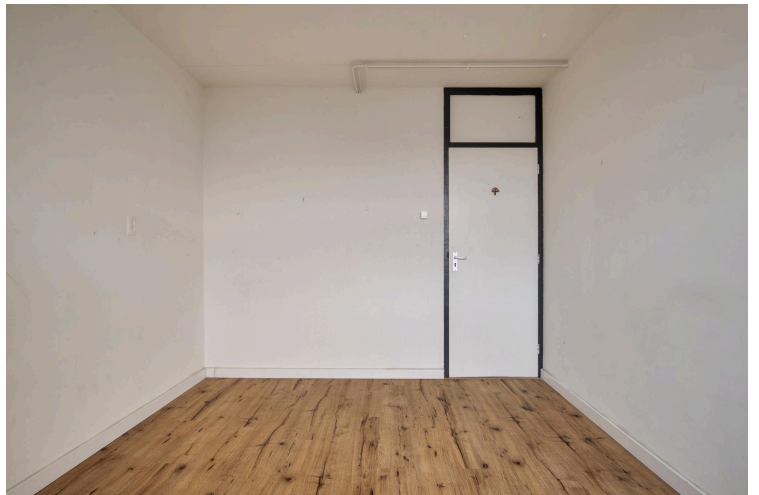
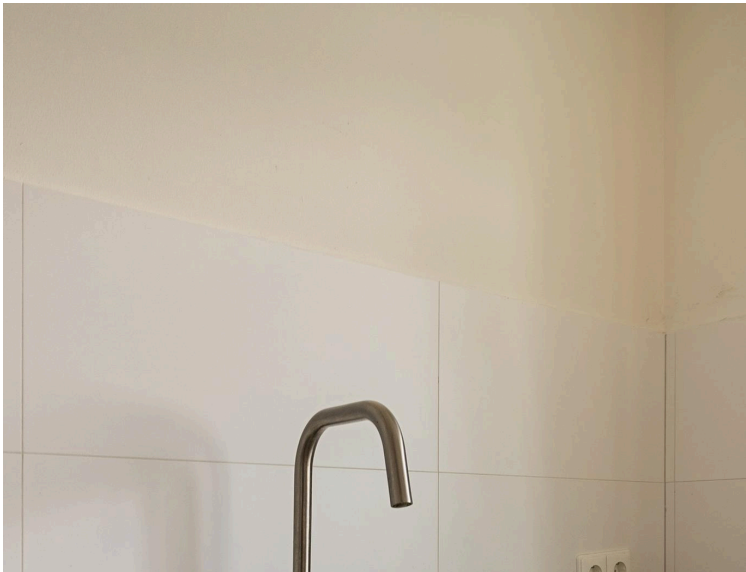
Venusstraat 264

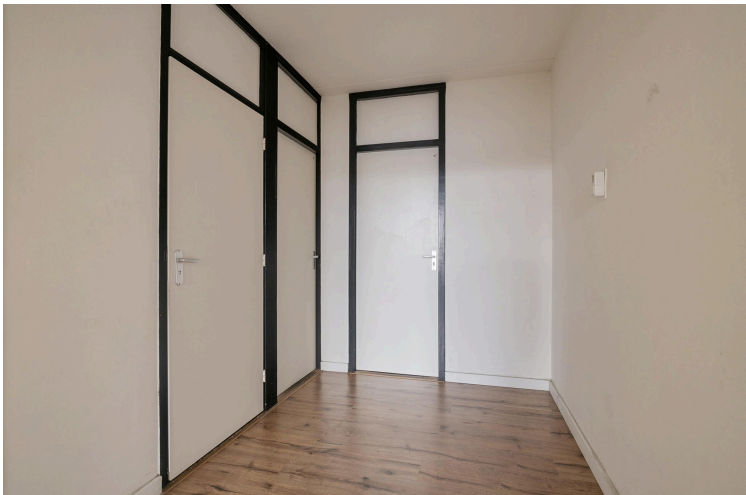
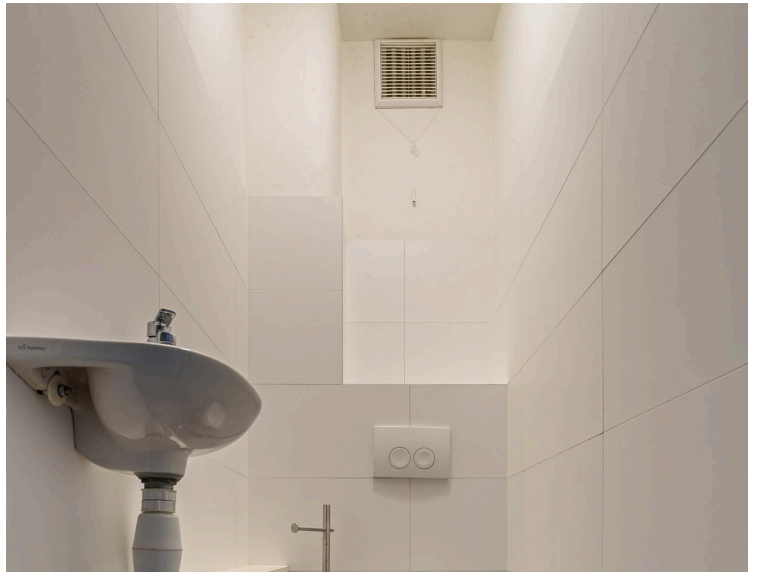
Venusstraat 264, 2402 XW Alphen aan den Rijn

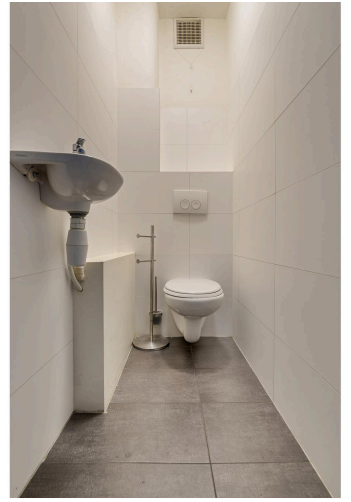
[Directions](#)

[View larger map](#)











Venusstraat 264

www.venusstraat264.nl



PMA Meerstad

Europaweg 1585
2035 LA, Haarlem

www.pma-realestate.nl
+31 (0)235328736



📱 Scan Mij!