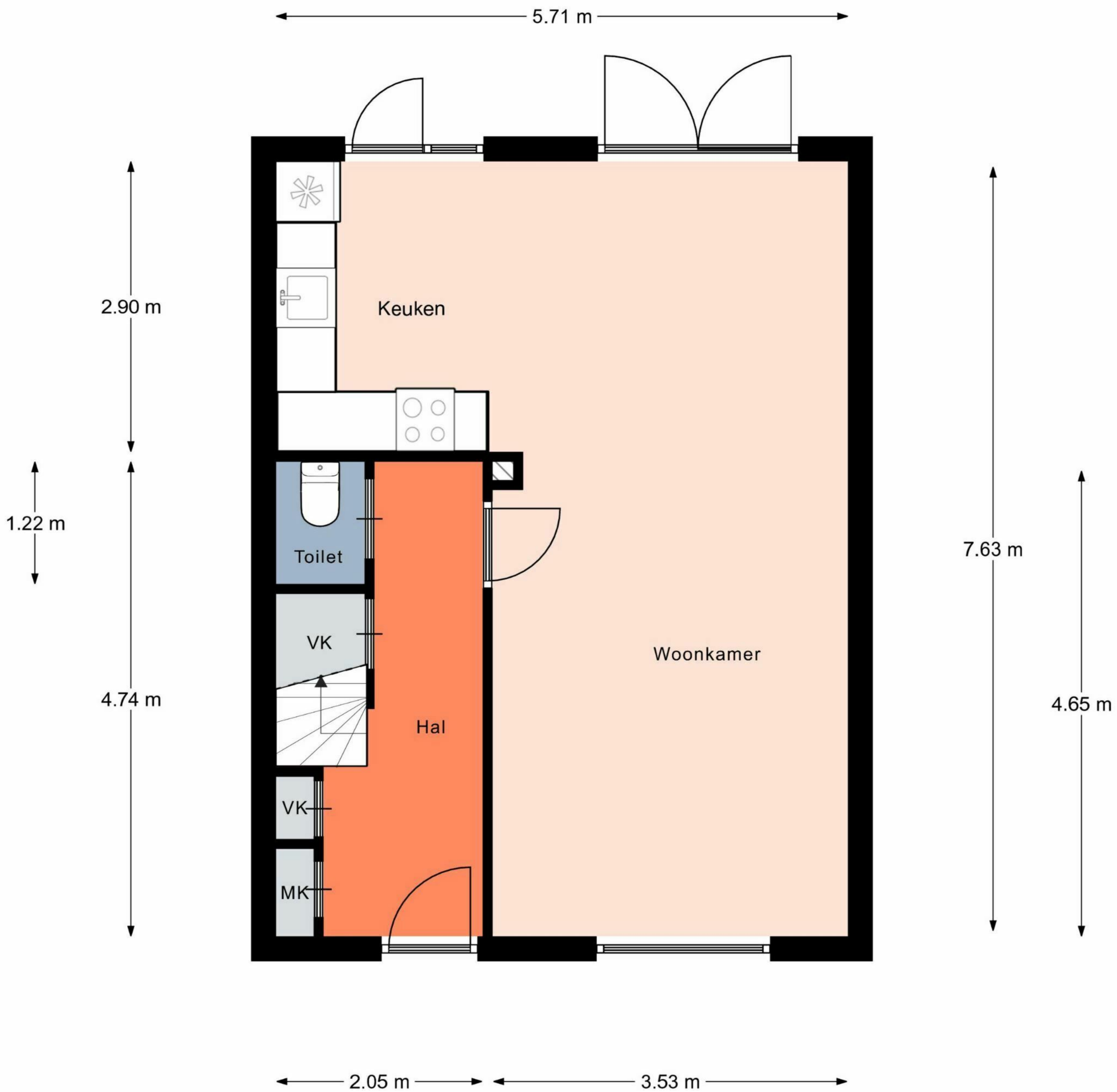


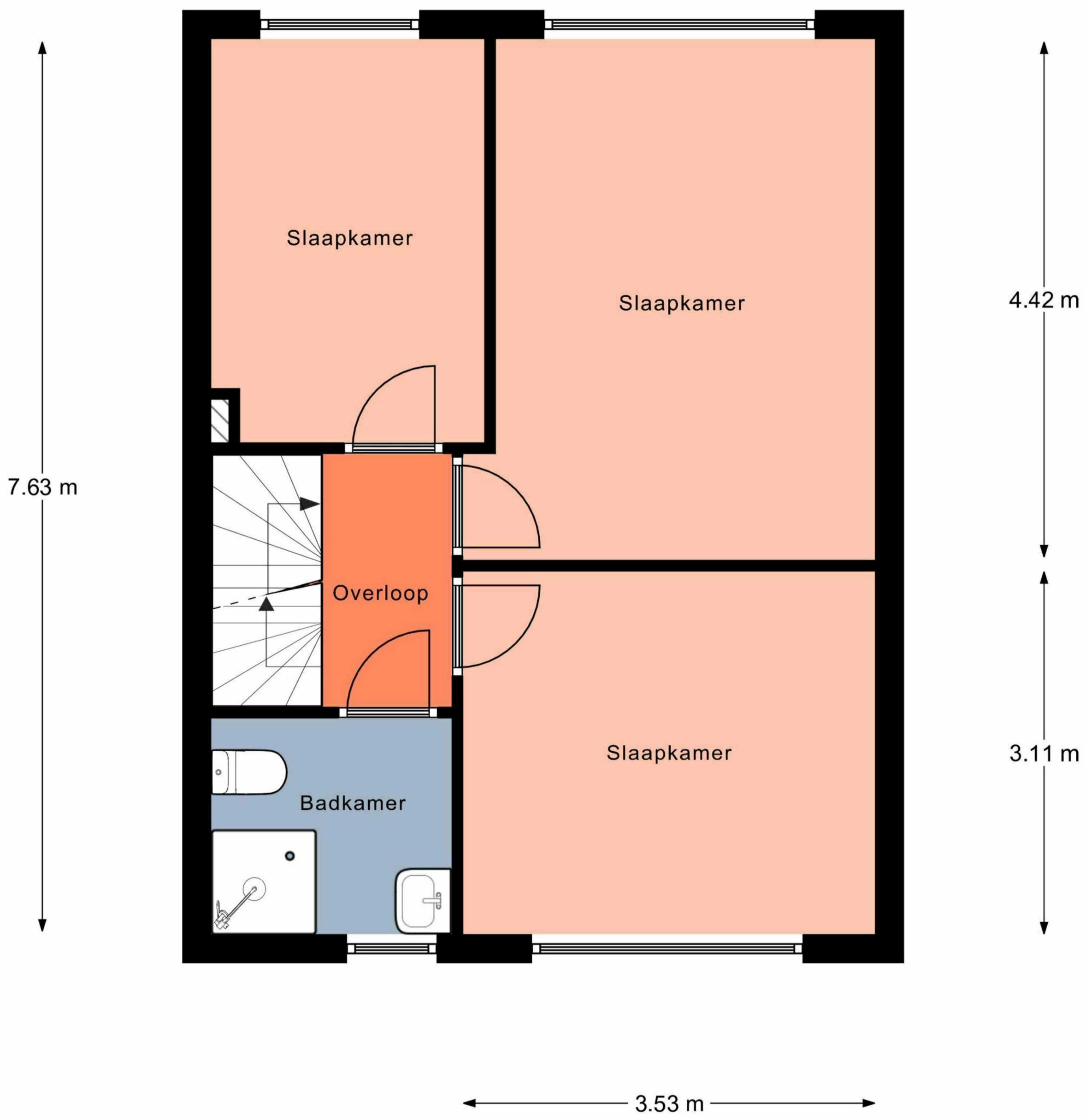
<p>12345 Deze kaart is noordgericht</p> <p>12345 Perceelnummer</p> <p>25 Huisnummer</p> <p>— Vastgestelde kadastrale grens</p> <p>— Voorlopige kadastrale grens</p> <p>— Administratieve kadastrale grens</p> <p>— Bebouwing</p> <p>— Overige topografie</p> <p>Voor een eensluitend uittreksel, geleverd op 2 september 2019 De bewaarder van het kadaster en de openbare registers</p>	<p>Schaal 1:500</p> <p>Kadastrale gemeente Heerhugowaard</p> <p>Sectie N</p> <p>Perceel 6644</p> <p>Aan dit uittreksel kunnen geen betrouwbare maten worden ontleend. De Dienst voor het kadaster en de openbare registers behoudt zich de intellectuele eigendomsrechten voor, waaronder het auteursrecht en het databankenrecht.</p>	
--	--	--



Aan de plattegronden kunnen geen rechten worden ontleend.
 © Realax www.realax.nl

5.71 m

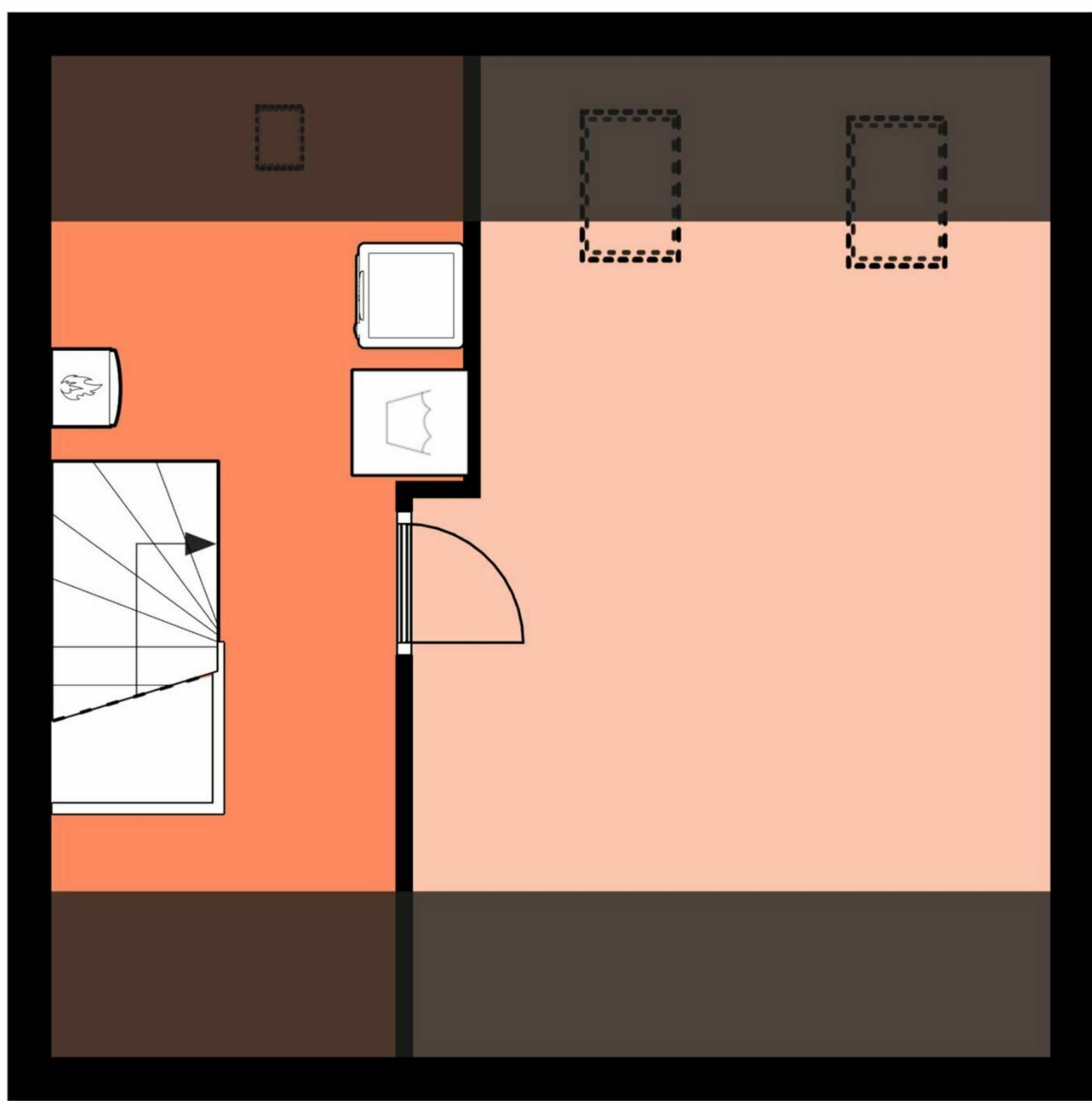
2.34 m 3.25 m



Aan de plattegronden kunnen geen rechten worden ontleend.
© Realax www.realax.nl

← 2.35 m → ← 3.25 m →

↑ 5.71 m ↓



↑ 3.82 m ↓

Aan de plattegronden kunnen geen rechten worden ontleend.
© Realax www.realax.nl