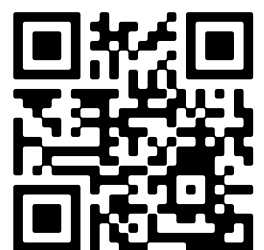




- 🏠 Adres: Vrededhoflaan 145, Vlissingen
- € Vraagprijs: € 172.500 k.k.
- 🏠 Woonoppervlakte: 67 m²
- 🏠 Perceeloppervlakte: 0 m²
- 🏠 Kamers: 4 kamers (3 slaapkamers)



📱 Scan Mij!

Net appartement met een fantastisch uitzicht over Vlissingen en zelfs over de monding van de Westerschelde tot aan Zeeuws Vlaanderen. De grote schepen ziet u van en naar Antwerpen varen! Dit appartement is namelijk gelegen op de 7e etage. Er is een lift met een stopplaats tussen de 6e en 7e verdieping, dus niet meer dan 7 traptreden om deze verdieping te bereiken.

Indeling:

Entree van het complex met brievenbussen, trappenhuis met toegang naar de berging in de onderbouw en de liftinstallatie.

Dit appartement beschikt over een andere indeling als standaard omdat de keuken naar de zeezijde is geplaatst. Daarmee zijn er twee kleine en één grotere slaapkamer gerealiseerd. Vernieuwde badkamer met douche, wastafel en wasmachine-aansluiting; een separaat toilet; ruime keuken aan de zeezijde met een groot Bruijnzeel blok in een hoekopstelling, gekoppeld aan het inpandige balkon. Opvallend ruime woonkamer met zit- en eethoek en een fraai uitzicht met een mooi zicht op het water en op de wisselende seizoenen.

Het appartement is voorzien van een nieuwe groepenkast en wordt centraal verwarmd door een gasgestookte cv ketel. Het gehele appartement inclusief de buitendeuren zijn uitgevoerd in kunststof en voorzien van dubbel glas. Het appartement is voorzien van energielabel C.

Het appartement wordt aangeboden inclusief inventaris.

De bijdrage aan de V.v.E. bedraagt € 185,- per maand.

Voor meer informatie verwijzen wij u graag naar onze website. Voor het plannen van een bezichtiging, neem contact op met Bert Bimmel Makelaardij (0118-414014) en wij geven u graag een rondleiding.

Overdracht

Vraagprijs	€ 172.500 k.k.
Status	Beschikbaar
Bijdrage VvE	€ 185 p/m

Bouw

Object type	Galerijflat, appartement
Soort bouw	Bestaande bouw
Bouwjaar	1965
Soort dak	Bitumineuze dakbedekking

Oppervlakte en inhoud

Woonoppervlakte	67 m ²
Inhoud	221 m ³
Externe Bergruimte	5 m ²
Gebouwgebonden buitenruimte	3 m ²

Indeling

Aantal slaapkamers	4 kamers (3 slaapkamers)
Aantal badkamers	1 badkamer
Badkamervoorzieningen	Douche, wastafel, wasmachineaansluiting
Aantal woonlagen	1 woonlaag
Voorzieningen	Tv-kabel, lift, natuurlijke ventilatie

Energie

Energie label	4 kamers (3 slaapkamers)
Isolatie	Dubbel glas
Verwarming	Cv-ketel
Warm water	Cv-ketel
Cv-ketel	Radson multicom 28 cw3 combiketel gas gestookt uit 2004 (eigendom)

Buitenruimte

Ligging	Aan rustige weg, in woonwijk, vrij uitzicht, zeezicht
Tuin	Geen tuin

Bergruimte

Schuur / berging	Inpandig
------------------	----------

Garage

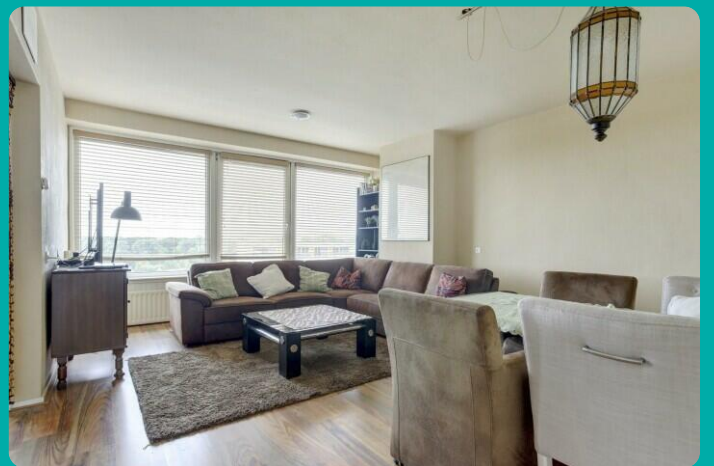
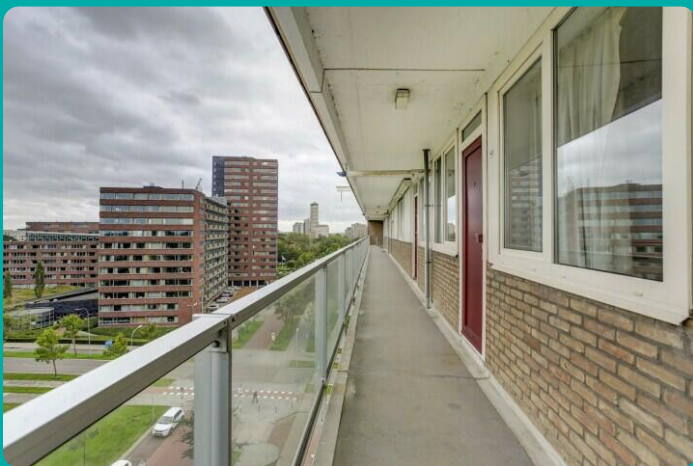
Soort garage	Geen garage
--------------	-------------

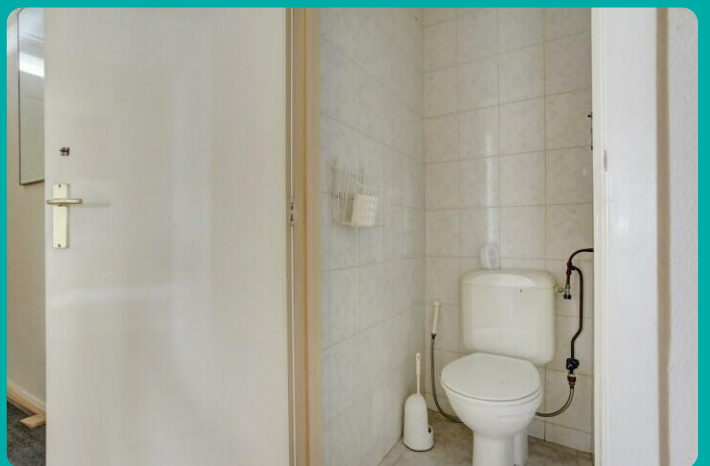
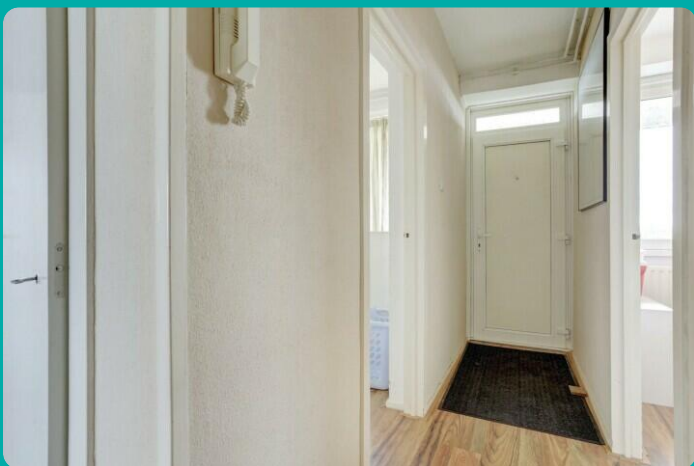
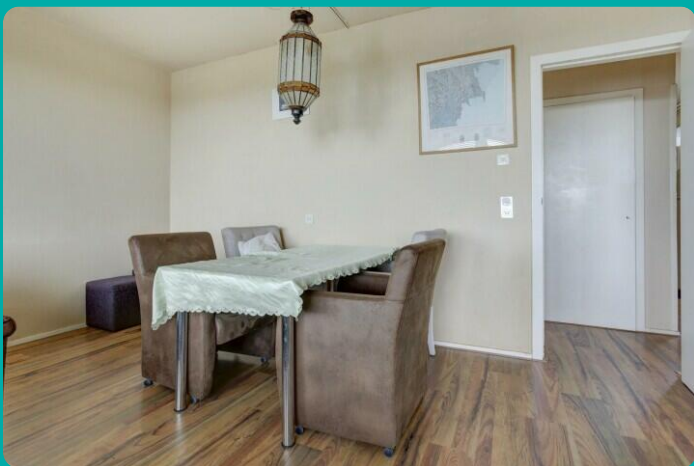
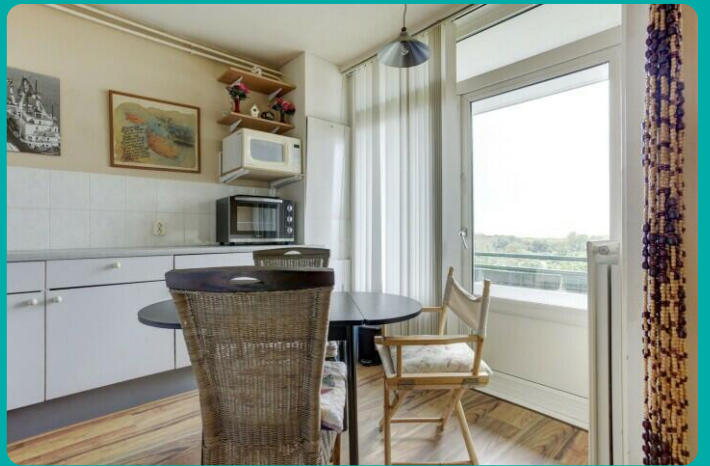
Parkeergelegenheid

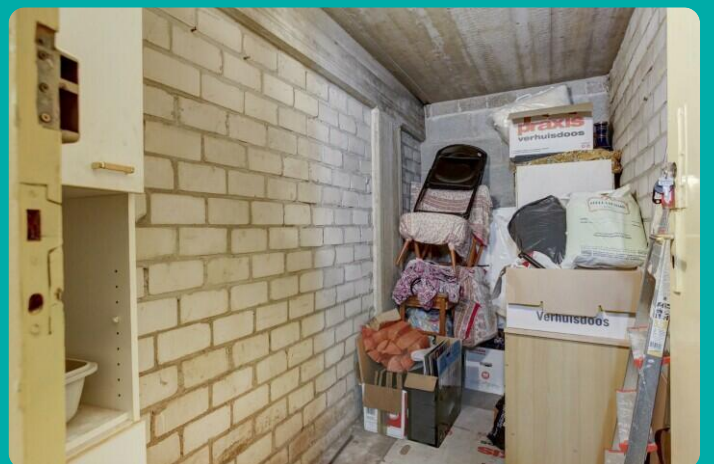
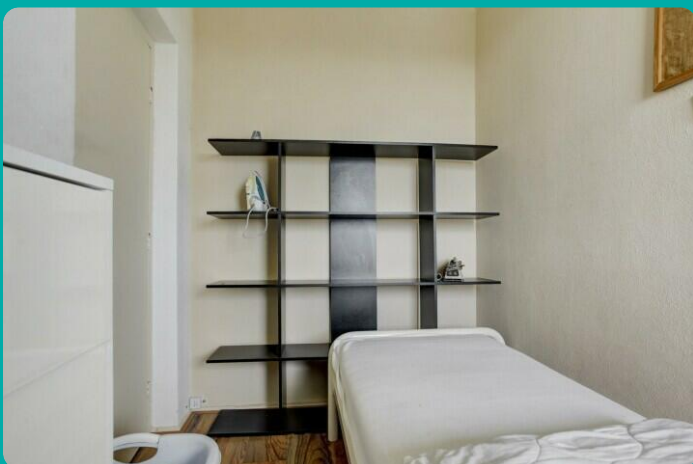
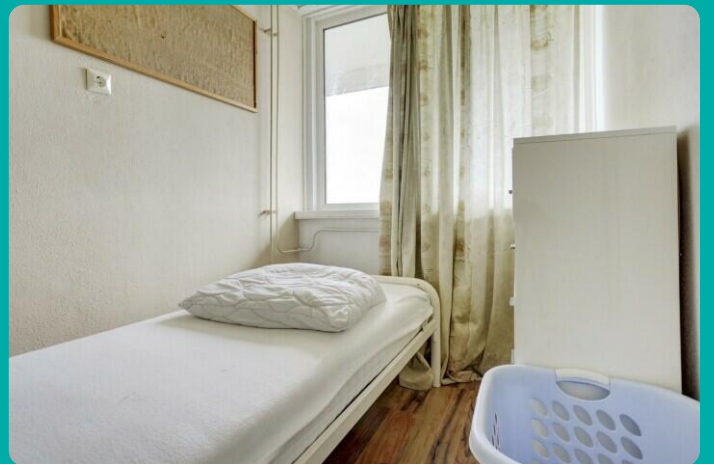
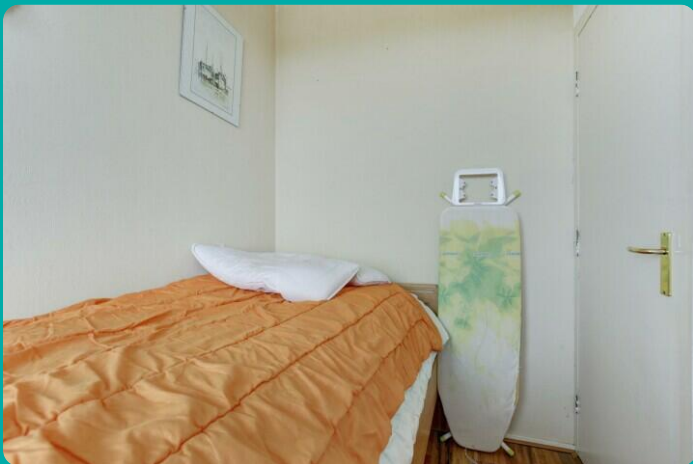
Soort parkeergelegenheid	Openbaar parkeren
--------------------------	-------------------

VvE Checklist

Inschrijving KvK	Ja
Jaarlijkse vergadering	Ja
Periodieke bijdrage	Ja, € 185 p/m
Reservefonds aanwezig	Ja
Onderhoudsplan	Ja
Opstalverzekering	Ja



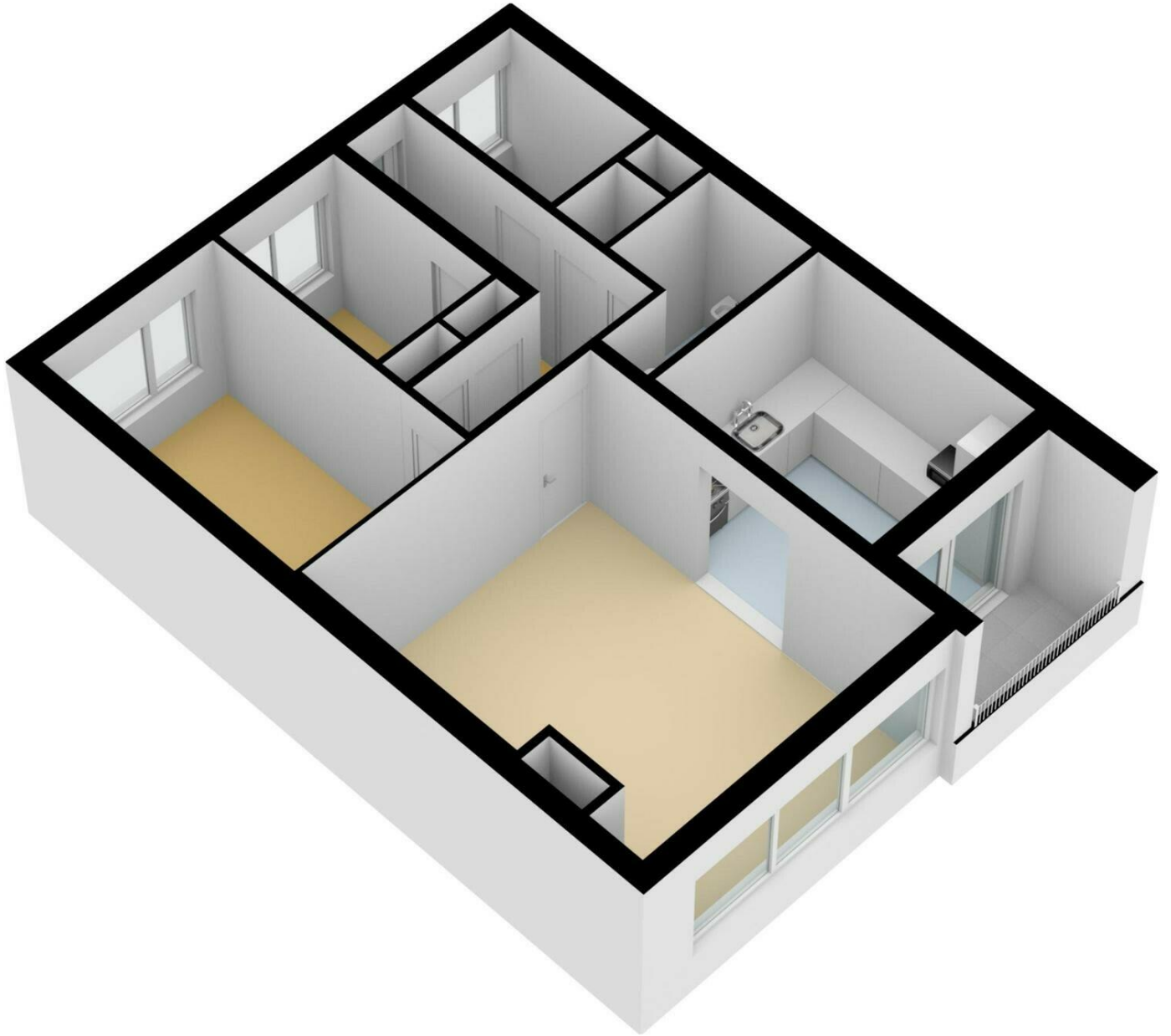






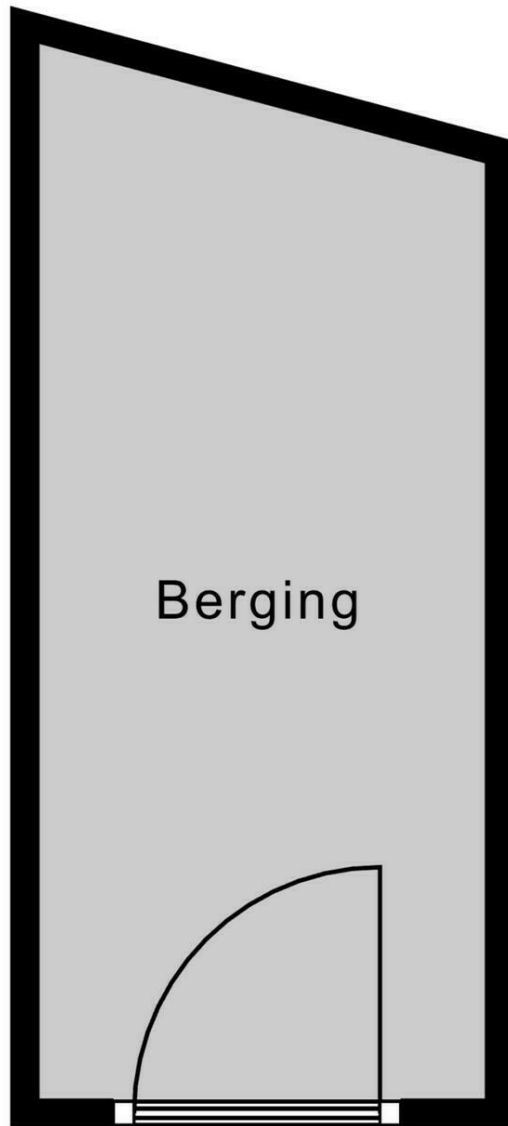


Appartement



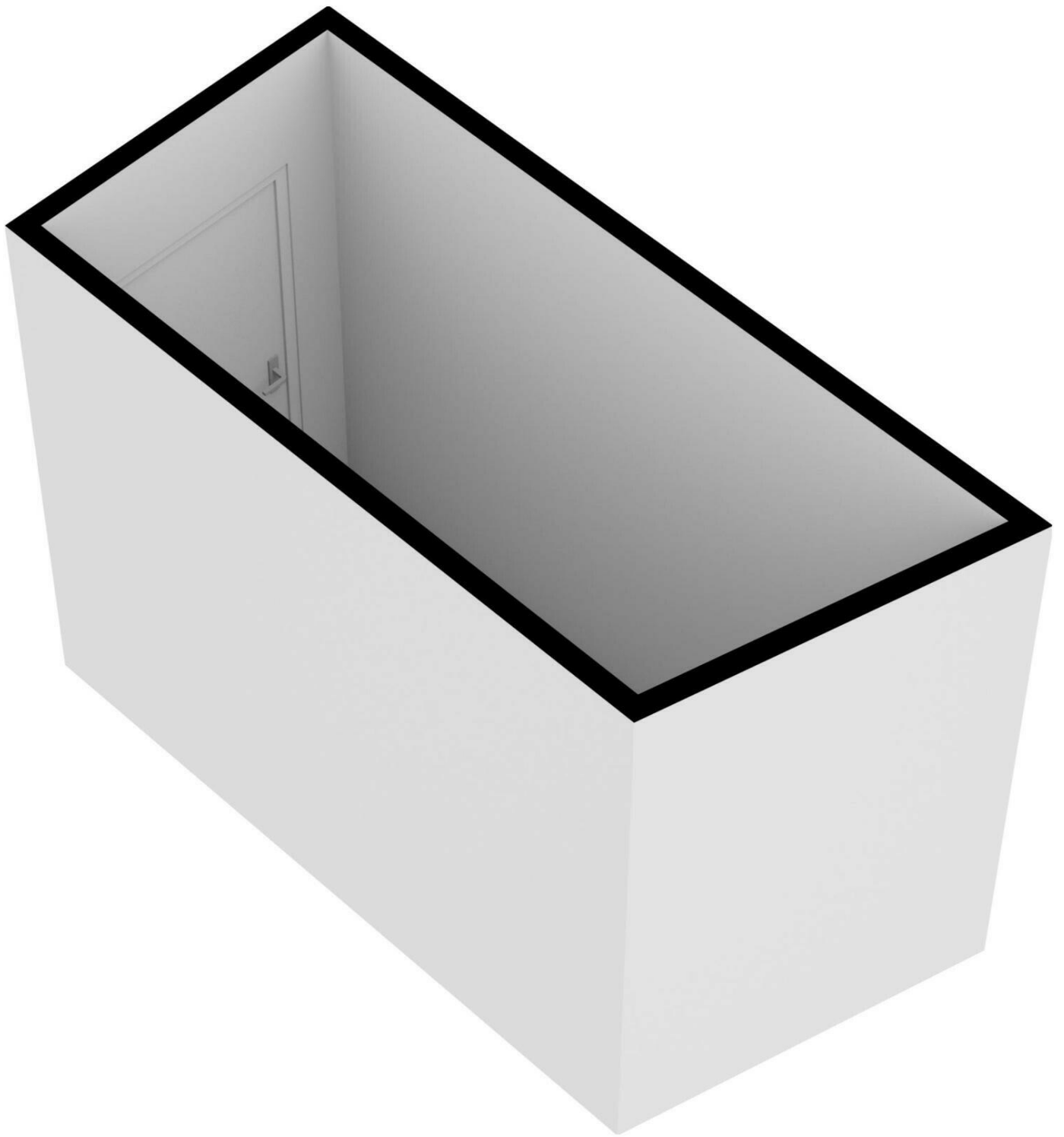
← 1.52 m →

3.60 m



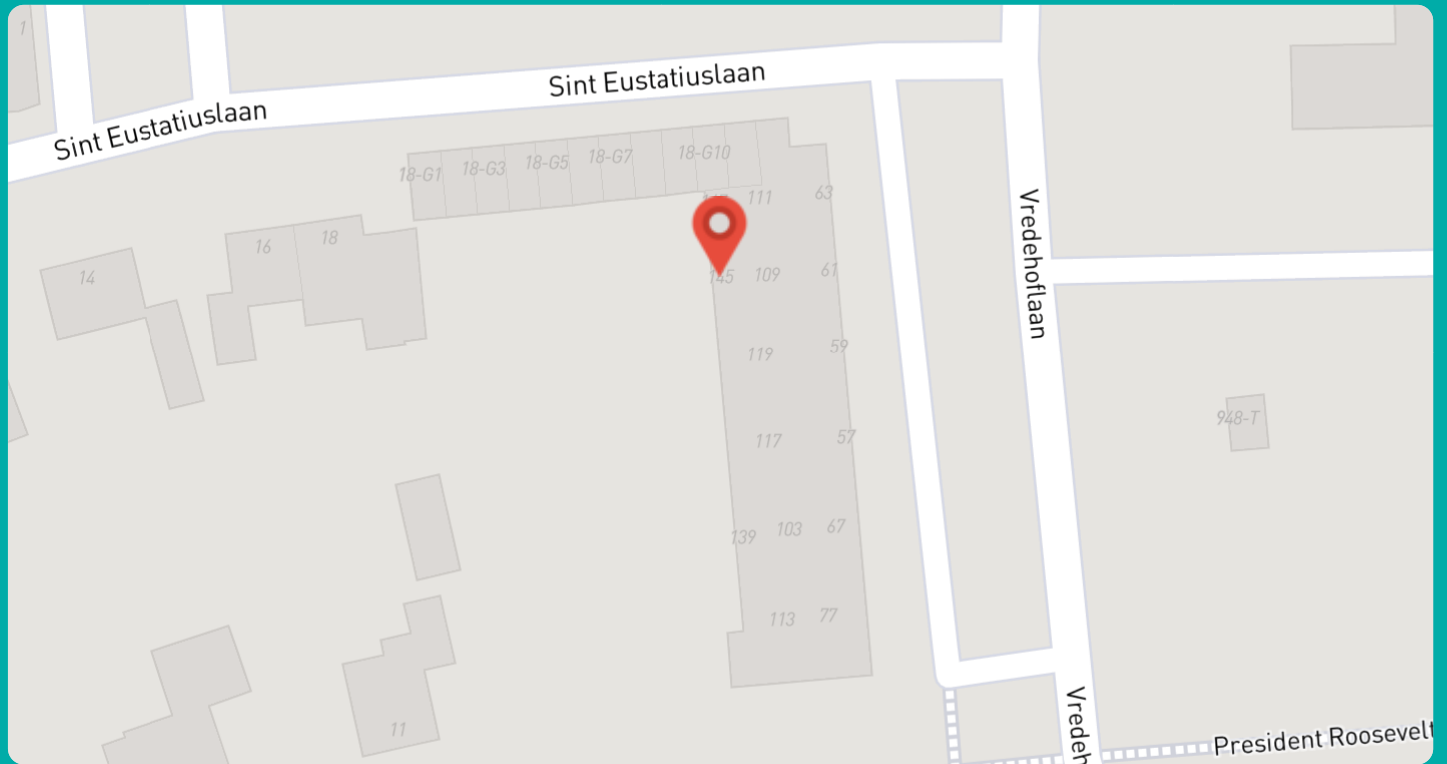
3.19 m

Berging

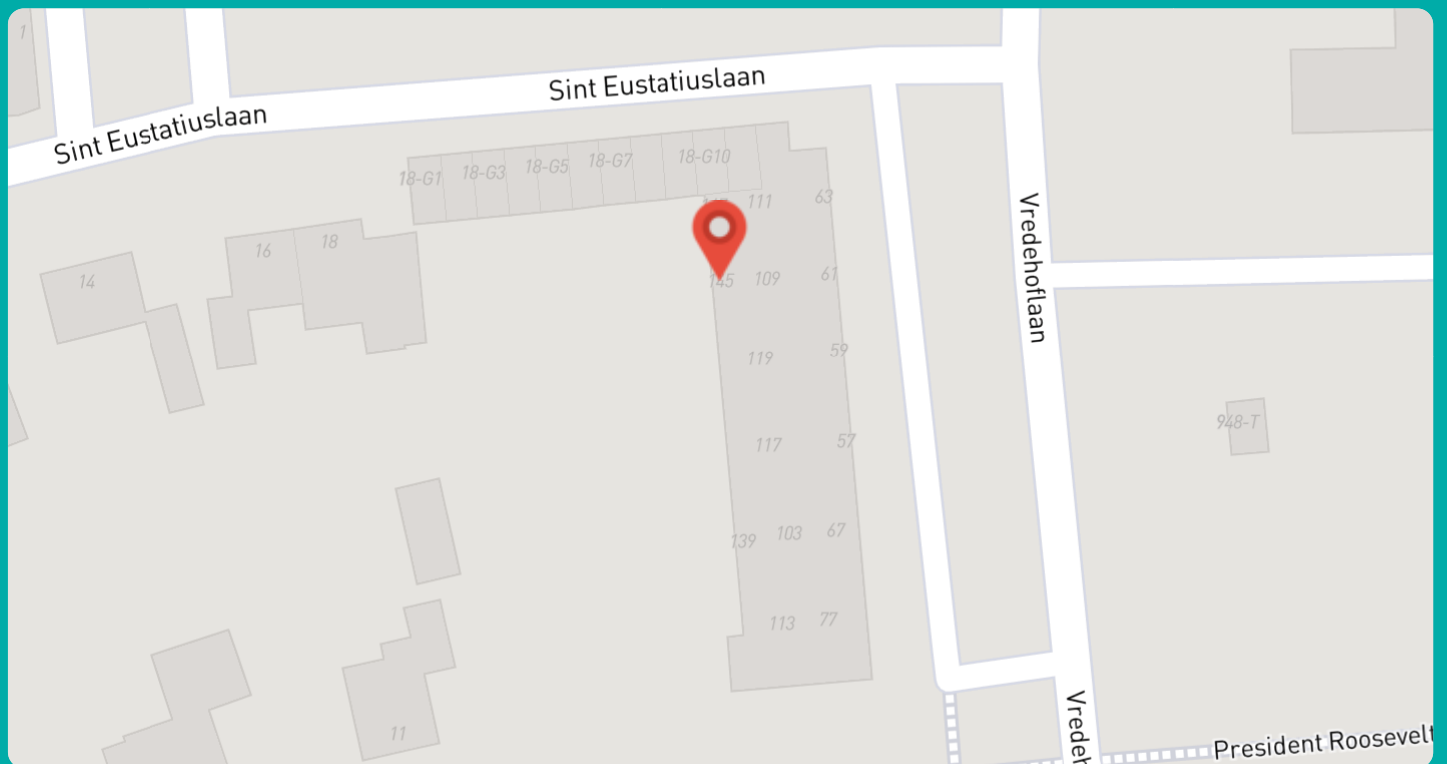


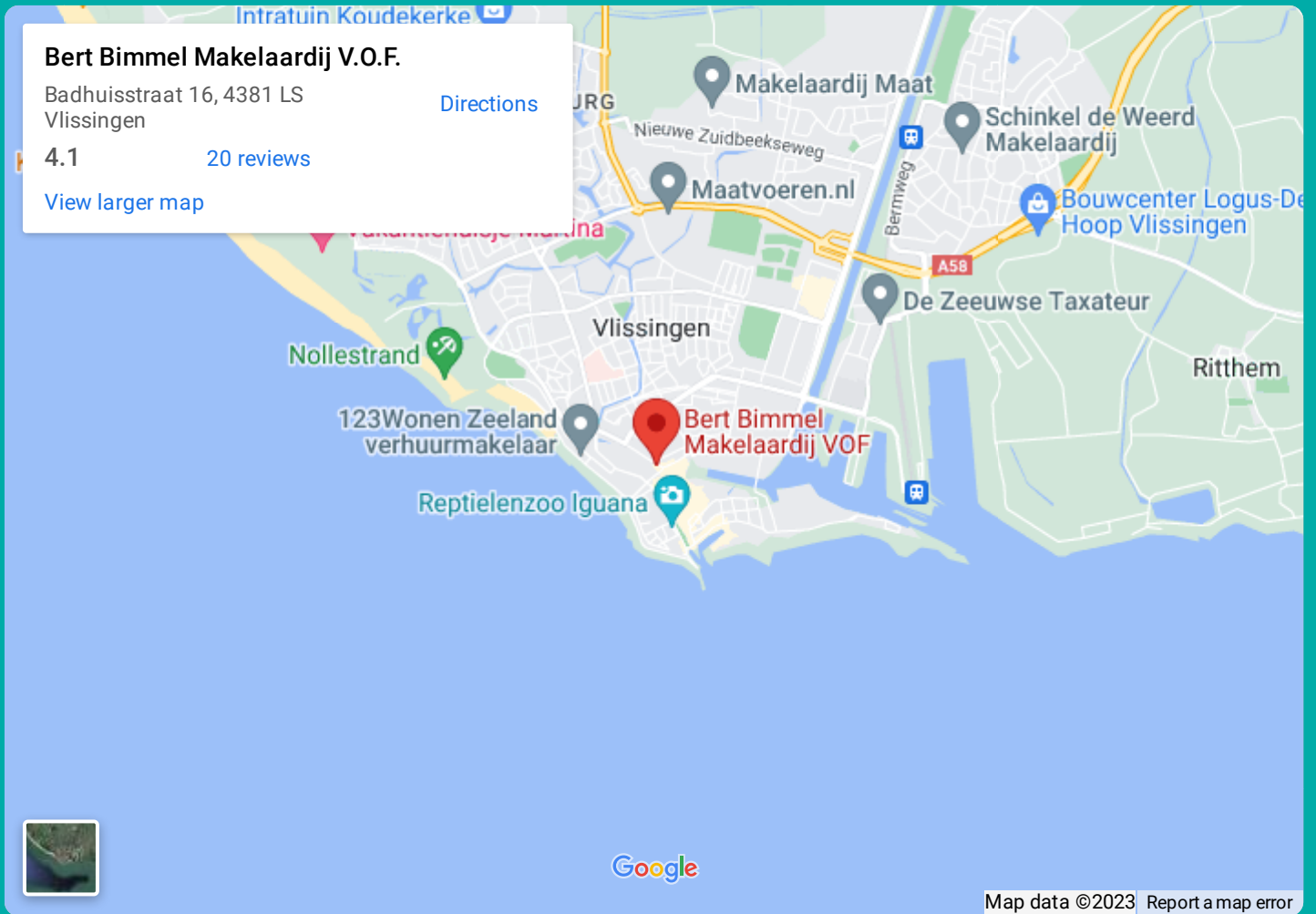
Zonnegrenzen in de tuin

Zonnegrenzen in juni (07:00)



Zonnegrenzen in juni (20:00)





Bert Bimmel Makelaardij

Badhuisstraat 16

4381 LS, Vliissingen

0118 - 414 014

www.bertbimmel.nl



Scan Mij!