

Haren Gn

Walstroweg 28 | Vraagprijs € 215.000 k.k.

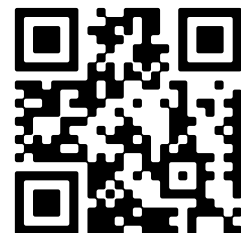


BESCHIKBAAR

WWW.WALSTROWEG28.NL



Type object: Benedenwoning, appartement
Bouwjaar: 1974
Woonoppervlakte: 51 m²
Inhoud: 183 m³
Aantal kamers: 2 kamers (1 slaapkamers)
Website: www.walstroweg28.nl



Omschrijving

Walstroweg 28, 9753 AL Haren Gn

Op een ideale locatie in het gezellige Haren, dichtbij diverse voorzieningen en het treinstation bevindt zich deze superleuke benedenwoning. De woning is instapklaar en voorzien van o.a. een sfeervolle woon-/ eetkamer, keurige keuken, ruime slaapkamer, heerlijke tuin op het zuidwesten en een handige berging. Rondom de woning vind je veel groen en voldoende (en gratis) parkeergelegenheid.

De woning bevindt zich in de wijk Oosterhaar, een rustige buurt met alle benodigde voorzieningen dichtbij. De woning grenst met de tuin aan een parkachtige groenstrook: een rustige, groene omgeving die uitnodigt om heerlijk buiten te zijn. Op loopafstand van de woning ligt het gezellige wijkwinkelcentrum 'Anjerplein,' waar je voor al je dagelijkse boodschappen terecht kunt. Denk aan een supermarkt, bakker, groenteboer en cafetaria, alles binnen handbereik! Direct om de hoek bevindt zich het moderne gezondheidscentrum Haren, waardoor zorg altijd dichtbij is. Daarnaast ben je op de fiets binnen enkele minuten in het sfeervolle dorpscentrum van Haren. Hier vind je een breed aanbod aan winkels, supermarkten, cafés en restaurants, ideaal voor een gezellig dagje winkelen of een ontspannen terrasje. De woning is daarnaast perfect bereikbaar met zowel de auto als het openbaar vervoer, de uitvalsweg (A28) is dichtbij en het treinstation ligt op steenworpafstand!

INDELING

Binnenkomst via de entree met tochtportaal, meterkast en garderobekast. Via het tochtportaal heb je toegang tot de hal, deze geeft toegang tot diverse ruimtes van de woning. De sfeervolle en gecombineerde woon-/ eetkamer van ca. 26 m² beschikt over veel lichtinval door de grote raampartijen. De open keuken van ca. 5 m² is netjes uitgevoerd en beschikt over voldoende kastruimte en een nieuwe inductiekookplaat met afzuigkap. De fijne slaapkamer van ca. 8 m² bevindt zich aan de voorzijde van de woning. De badkamer ligt naast de slaapkamer en beschikt over een douche, toilet, wastafel en mechanische ventilatie en tevens bevindt zich hier de aansluiting voor de wasmachine.

VERDER

De woning beschikt over een heerlijke, zonnige tuin van ca. 25 m² op het zuidwesten! Dankzij de ideale ligging kun je hier volop profiteren van de middag- en avondzon. De tuin is gemakkelijk bereikbaar via de woonkamer en heeft een praktische achterom, wat ideaal is voor bijvoorbeeld fietsen of tuinaccessoires. Aan de achterzijde grenst de tuin aan een rustige groenstrook, waardoor je veel privacy hebt en omringd bent door een natuurlijke, groene omgeving, de perfecte plek om te ontspannen en tot rust te komen!

Daarnaast is er in het complex een handige inpandige (eigen) berging van ca. 4 m² aanwezig, ideaal als bergruimte of voor het stallen van o.a. fietsen.

KENMERKEN

- Instapklare benedenwoning op gunstige locatie
- Diverse voorzieningen en het station op loopafstand
- Netjes onderhouden en instapklaar
- Rustige en groene omgeving
- Heerlijke tuin op het zonnige zuidwesten
- Handige inpandige berging
- Actieve en gezonde VVE, maandelijkse bijdrage is €123,=

Kenmerken

Vraagprijs: € 215.000 k.k.

Aanvaarding: In overleg

Bijdrage vve: € 123 p/m

Bouw

Object type: Benedenwoning, appartement

Soort bouw: Bestaande bouw

Bouwjaar: 1974

Soort dak: Plat dak

Oppervlakte en inhoud

Woonoppervlakte: 51 m²

Inhoud: 183 m³

Externe bergruimte: 4 m²

Gebouwgebonden buitenruimte: 7 m²

Indeling

Aantal kamers: 2 kamers (1 slaapkamers)

Aantal badkamers: 1 badkamer

Badkamervoorzieningen: Toilet, douche, wastafel

Aantal woonlagen: 1 woonlaag

Voorzieningen: Mechanische ventilatie, tv-kabel, natuurlijke ventilatie

Energie

Energie label: E

Isolatie: Dakisolatie, gedeeltelijk dubbel glas

Verwarming: Blokverwarming

Warm water: Centrale voorziening

Buitenruimte

Tuin: Achtertuin, voortuin

Achtertuin: 25 m² (5 meter diep en 4.9 meter breed)

Ligging tuin: Gelegen op het zuidwesten en bereikbaar via achterom

Bergruimte

Schuur berging:	Inpandig
Voorzieningen schuur:	Voorzien van elektra
Soort parkeergelegenheid:	Openbaar parkeren

Garage

Soort garage:	Geen garage
---------------	-------------

VvE Checklist

Inschrijving kvk:	Ja
Jaarlijkse vergadering:	Ja
Periodieke bijdrage:	Ja, € 123 p/m
Reservefonds aanwezig:	Ja
Onderhoudsplan:	Ja
Opstalverzekering:	Ja

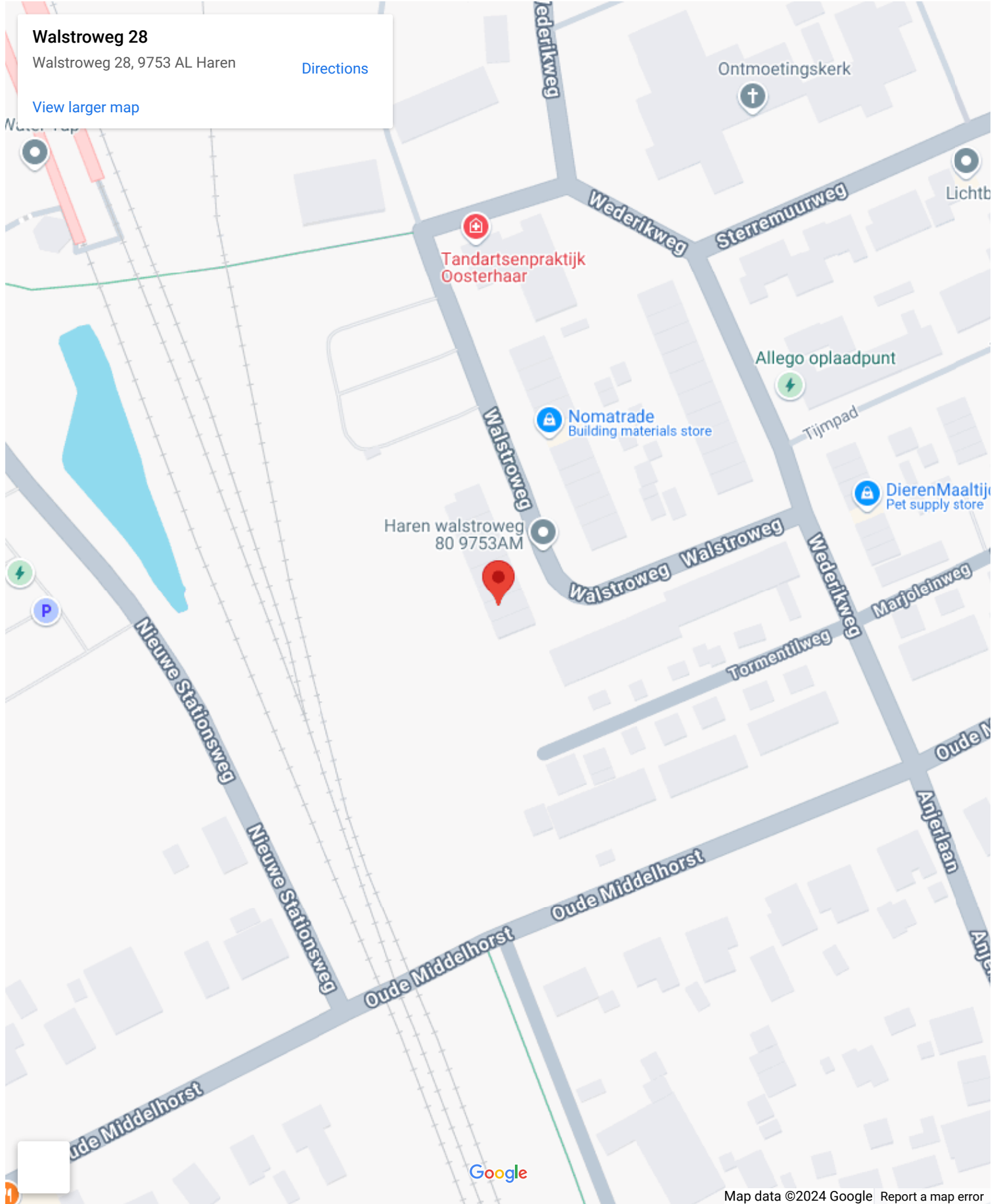
Op de kaart

Walstroweg 28

Walstroweg 28, 9753 AL Haren

[Directions](#)

[View larger map](#)



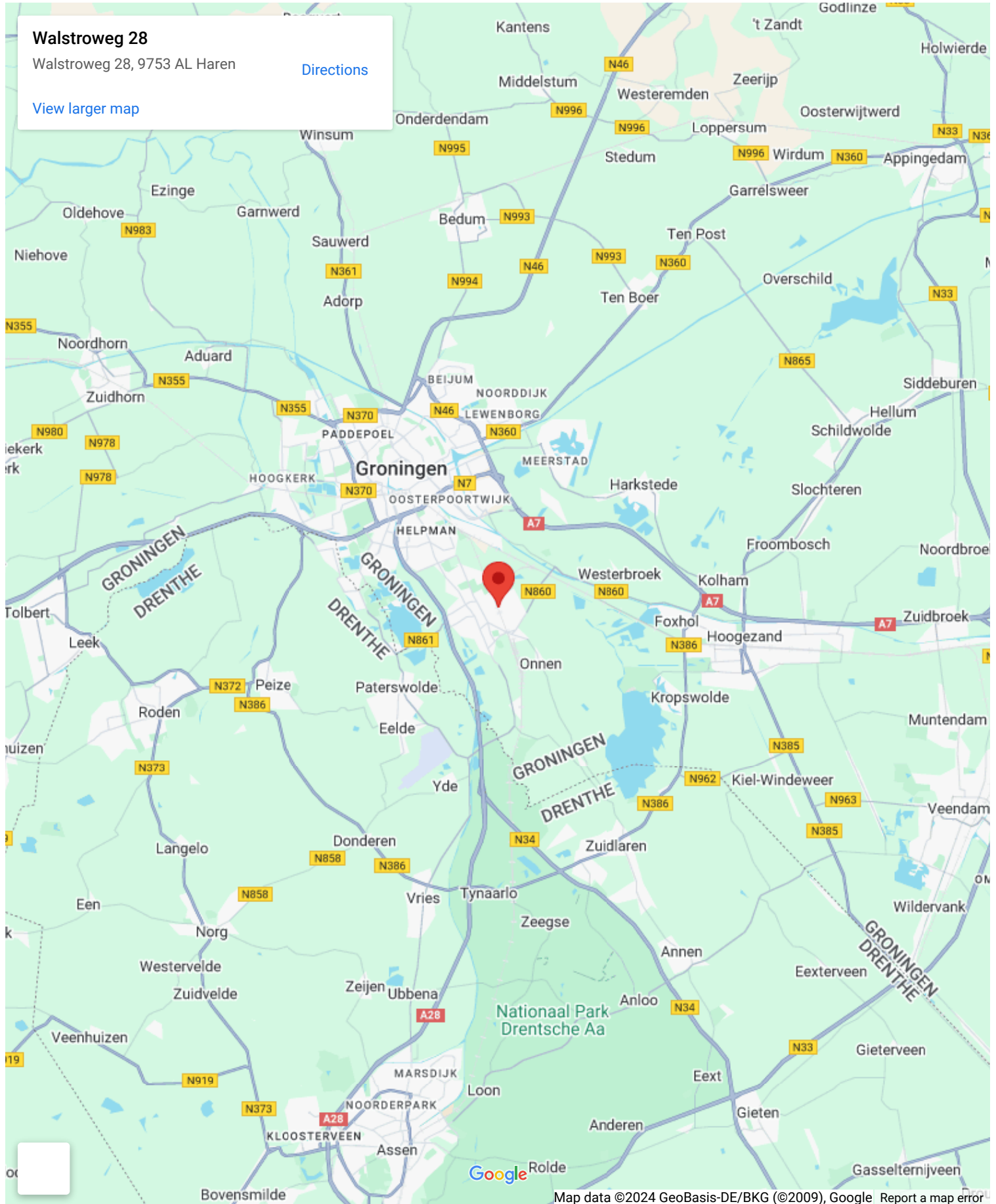
Op de kaart

Walstroweg 28

Walstroweg 28, 9753 AL Haren

[Directions](#)

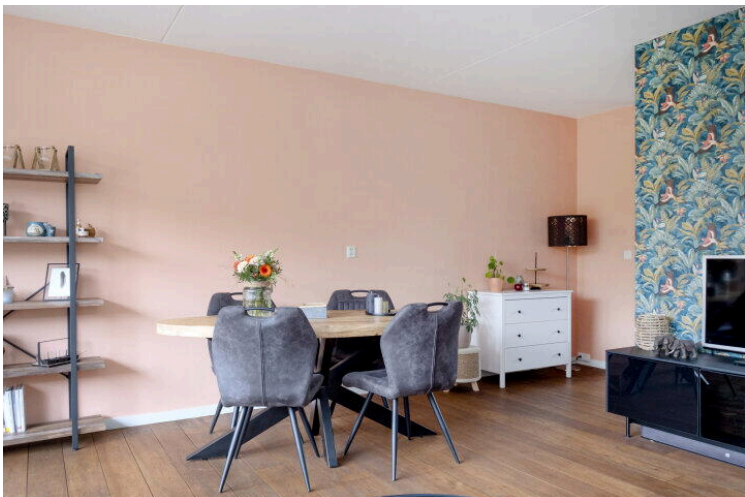
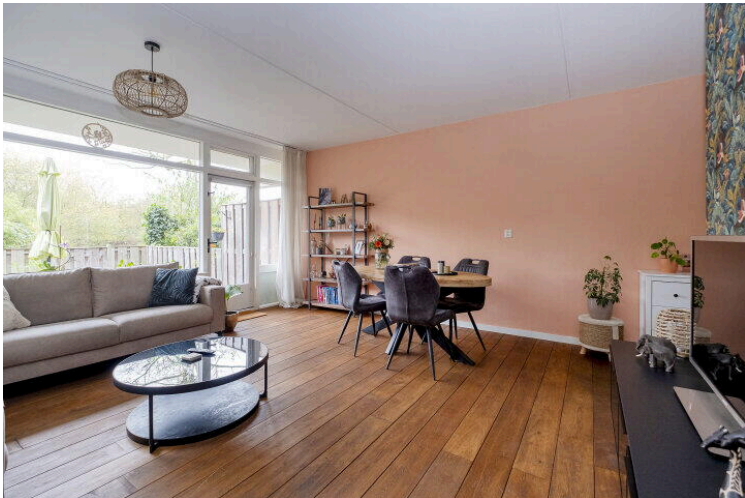
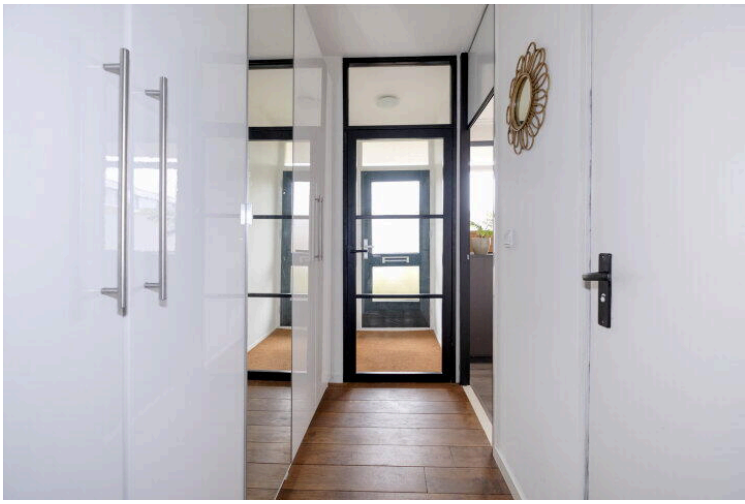
[View larger map](#)

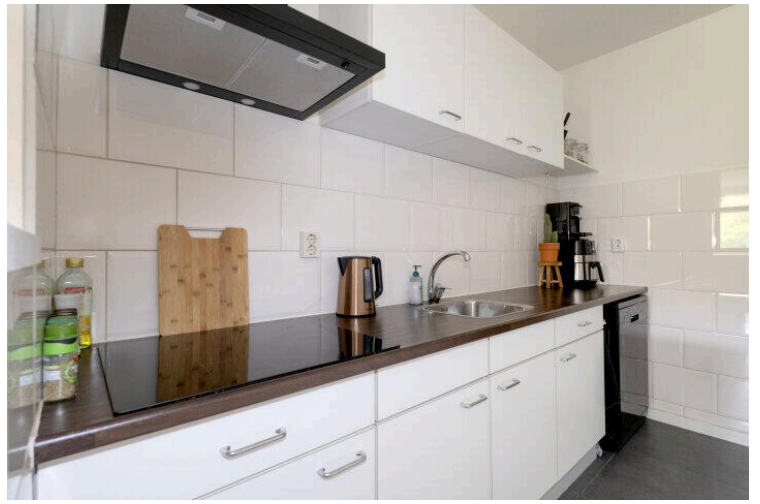


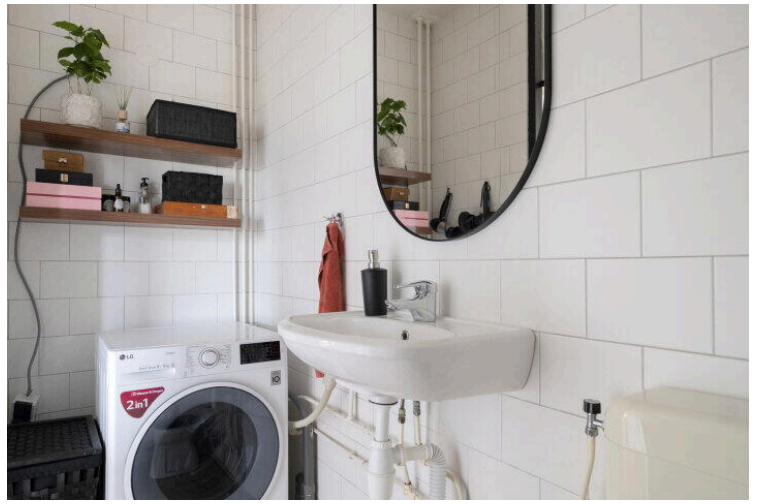


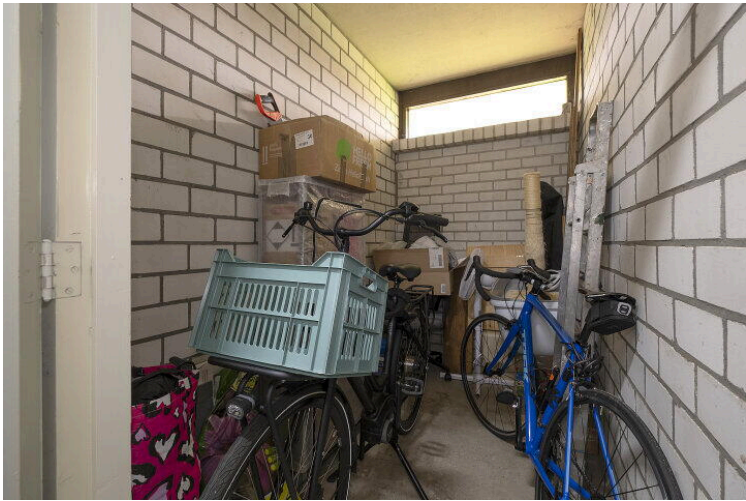
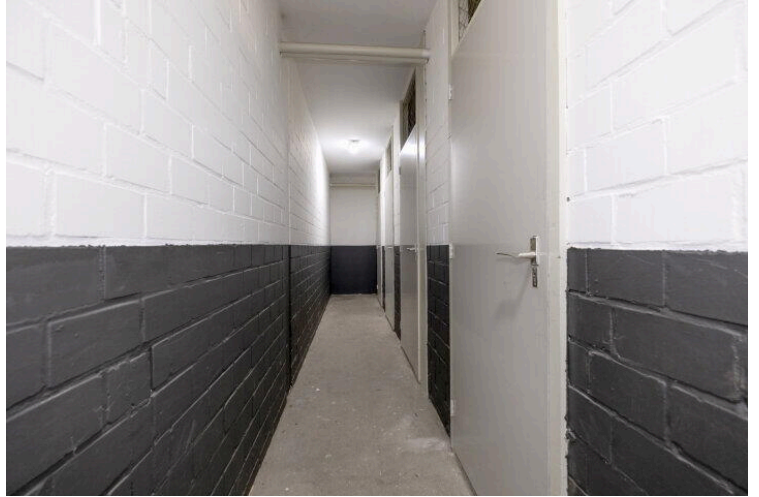
DIT WAS EEN KORTE IMPRESSIE,
KIJK GAUW VERDER VOOR EEN
COMPLETE FOTO PRESENTATIE!

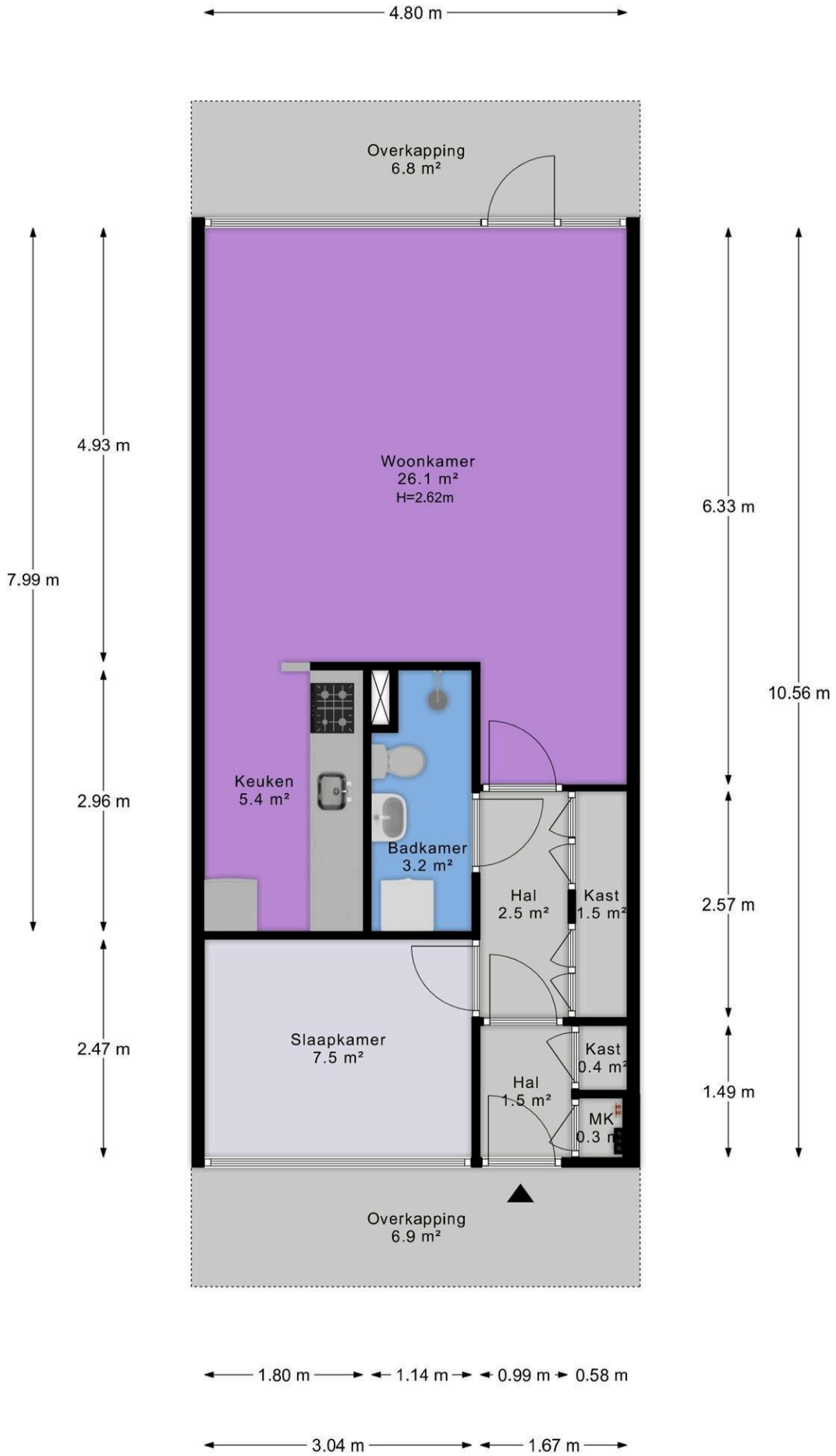












← 1.55 m →



Berging (EB)
4.2 m²
H=2.62m

↑
2.70 m
↓

Walstroweg 28

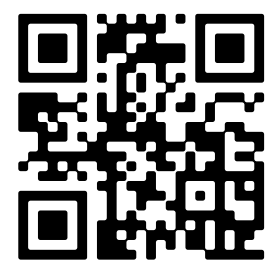
www.walstroweg28.nl



Namaco Groningen

Paterswoldseweg 290
9727 BW, Groningen

www.namaco-groningen.nl
050 - 205 30 80



Scan Mij!