

# Nijeveen

Weidelint 18 | Vraagprijs € 375.000 k.k.



## BESCHIKBAAR

[WWW.WEIDELINT18.NL](http://WWW.WEIDELINT18.NL)



<b>Type object:</b>	Hoekwoning
<b>Bouwjaar:</b>	2009
<b>Woonoppervlakte:</b>	152 m <sup>2</sup>
<b>Perceeloppervlakte:</b>	194 m <sup>2</sup>
<b>Inhoud:</b>	598 m <sup>3</sup>
<b>Aantal kamers:</b>	4 kamers (3 slaapkamers)
<b>Website:</b>	<a href="http://www.weidelint18.nl">www.weidelint18.nl</a>

Boelens Jorritsma  
makelaars



# Omschrijving

**Weidelint 18, 7948 CG Nijeveen**

Ontdek de ruimte en het comfort van deze verrassende hoekwoning!

Deze goed onderhouden woning is gelegen in een rustige, groene wijk van Nijeveen, met alle dagelijkse voorzieningen binnen loop- en fietsafstand. De woning heeft een speelse indeling en grote ramen die zorgen voor veel licht en een ruimtelijk gevoel. Klaar om direct in te trekken!

## INDELING

Bij binnenkomst valt de overdekte entree op, die beschutting biedt en ruimte voor een zitje. Via de hal, met toilet en toegang tot de meterkast, komt u in de ruime begane grond. De woonkamer heeft een oppervlakte van ca. 76 m<sup>2</sup>, wat genoeg ruimte biedt voor een indeling die past bij uw wensen. Het hoge plafond van 6,5 meter aan de achterzijde, samen met de dakramen, geeft de ruimte een unieke uitstraling. Het zijraam en de grote schuifpui naar de tuin zorgen voor veel licht en een open gevoel.

De eetkamer aan de achterzijde is licht dankzij de schuifpui die toegang geeft tot het terras en de tuin. De keuken, centraal gelegen, is recent voorzien van een moderne vaatwasser en biedt een handige trapkast voor extra opbergruimte. Aan de achterzijde bevindt zich een berging met aansluitingen voor wasmachine en droger, en een achterdeur naar de tuin.

## EERSTE VERDIEPING

Via een schuifdeur in de woonkamer komt u bij de trap naar de eerste verdieping. Hier vindt u twee ruime slaapkamers, de badkamer en een cv-kast. De badkamer is voorzien van een dubbel wastafelmeubel, douchecabine en tweede toilet. De master bedroom is licht en ruim, met drie dakramen die veel daglicht binnenlaten en een mooi uitzicht. Deze kamer is ook eenvoudig te splitsen in twee slaapkamers. De tweede slaapkamer heeft airconditioning en biedt een mooi uitzicht. De mogelijkheid bestaat om een deur naar buiten te maken door het grote raam te vervangen.

## TWEEDE VERDIEPING

De zolderverdieping is momenteel in gebruik als slaapkamer en bergruimte. Deze ruime verdieping (6 x 6 meter) heeft twee dakramen die zorgen voor veel licht. Het uitzicht is prachtig en de ruimte kan eenvoudig worden gesplitst in twee slaapkamers. Er is ook de mogelijkheid om een dakkapel aan de achterzijde te plaatsen, waarbij rekening is gehouden met de zonnepanelen.

## BUITEN

De achtertuin ligt op het zuidwesten en biedt volop zon, dankzij de ruime afstand tot andere woningen en bomen. Hier kunt u lang van de zon genieten in de zomermaanden. De tuin is onderhoudsvriendelijk aangelegd, met ruimte voor een terras, beplanting en eventueel speeltoestellen.

Direct achter de tuin ligt een waterpartij met een schilderachtig bruggetje. Het water is hier op zijn breedst (ca. 15 meter), en er is volop natuur om van te genieten, met eenden, reigers, aalscholvers en soms zelfs ijsvogels.

## OMGEVING

De woning ligt aan een rustige weg in een kindvriendelijke wijk met veilige fiets- en wandelroutes. In de nabije omgeving vindt u een supermarkt, drogist en een restaurant. Op woensdag is er een markt en verder zijn er diverse lokale speciaalzaken. Nijeveen ligt dichtbij Meppel, Giethoorn en Havelte, ideaal voor een dagje uit of een mooie wandeling.

## Kortom

Deze hoekwoning biedt een uitstekende combinatie van licht, ruimte en comfort, gelegen in een rustige wijk. De woning is instapklaar, energiezuinig met zonnepanelen, en heeft een speelse indeling met veel lichtinval. De zonnige tuin en het uitzicht maken de woning nog aantrekkelijker. Of u nu een gezin heeft, thuiswerkt of op zoek bent naar een woning met karakter, deze woning in Nijeveen is een uitstekende keuze.

## Kenmerken

Vraagprijs: € 375.000 k.k.

Aanvaarding: In overleg

## Bouw

Object type: Eengezinswoning, hoekwoning

Soort bouw: Bestaande bouw

Bouwjaar: 2009

## Oppervlakte en inhoud

Woonoppervlakte: 152 m<sup>2</sup>

Perceeloppervlakte: 194 m<sup>2</sup>

Inhoud: 598 m<sup>3</sup>

Gebouwgebonden buitenruimte: 17 m<sup>2</sup>

## Indeling

Aantal kamers: 4 kamers (3 slaapkamers)

Aantal badkamers: 1 badkamer en 1 apart toilet

Badkamervoorzieningen: Douche, toilet, en wastafelmeubel

Aantal woonlagen: 2 woonlagen en een zolder

Voorzieningen: Zonnepanelen

## Energie

Energietabel: A

Isolatie: Volledig geïsoleerd

Verwarming: Cv-ketel

Warm water: Cv-ketel

Cv ketel: Ferolli (gas gestookt combiketel uit 2009, eigendom)

## Buitenruimte

Ligging: Aan rustige weg en in centrum

Tuin: Achtertuin en zonneterras

## Bergruimte

Schuur berging: Inpandig

Soort parkeergelegenheid:

Openbaar parkeren

# Op de kaart

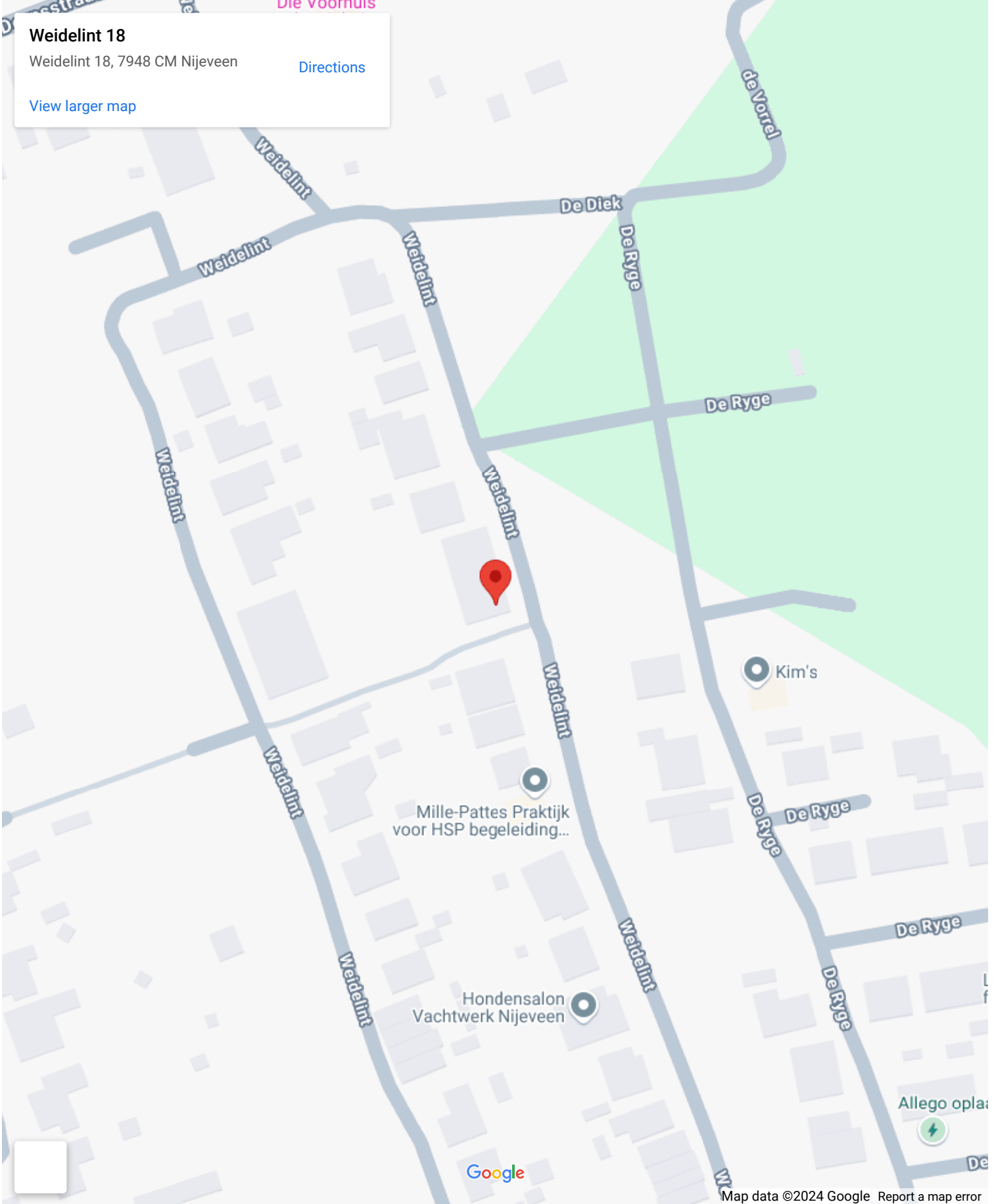
die voornuis

## Weidelint 18

Weidelint 18, 7948 CM Nijeveen

[Directions](#)

[View larger map](#)



Google

Map data ©2024 Google Report a map error

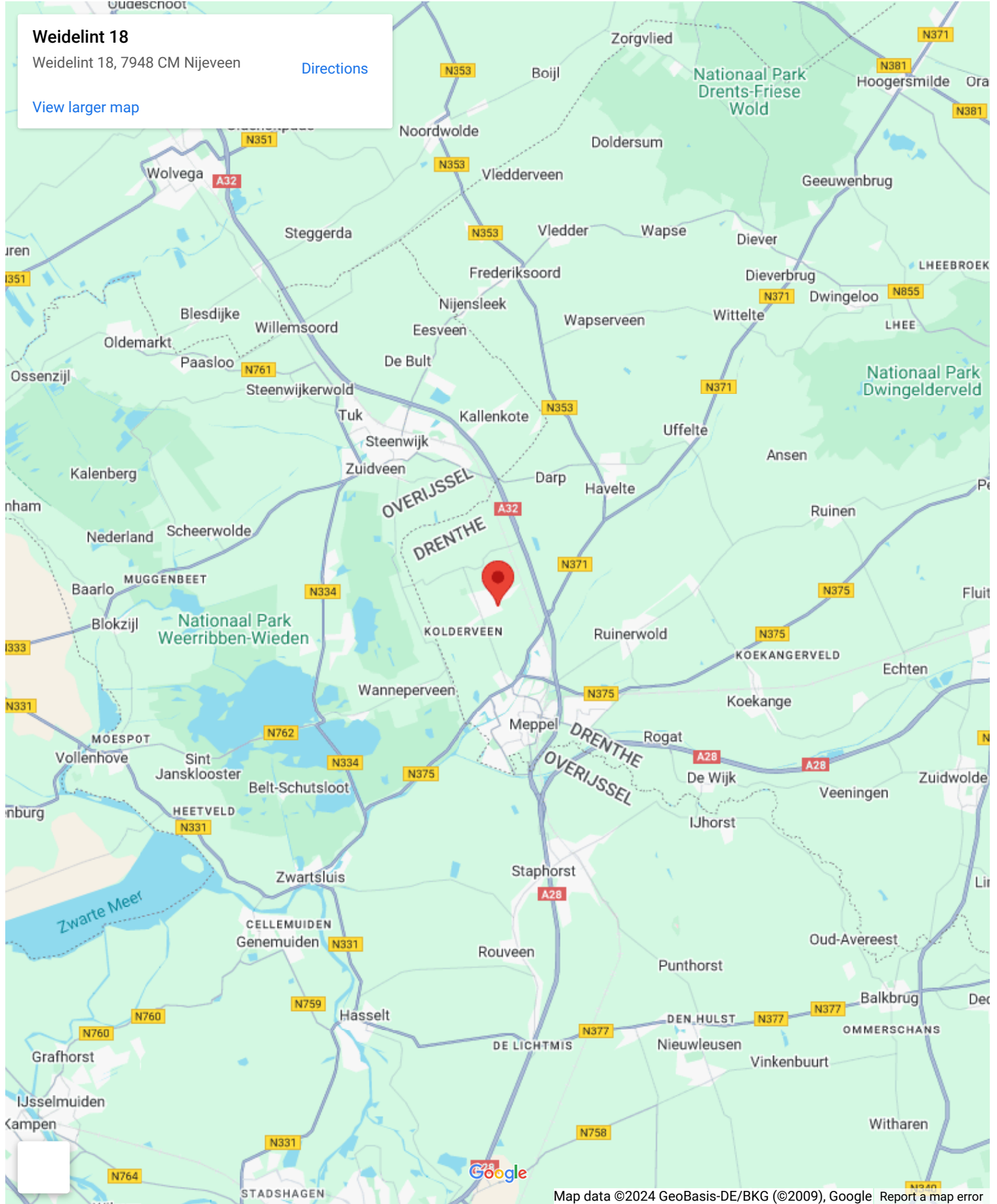
# Op de kaart

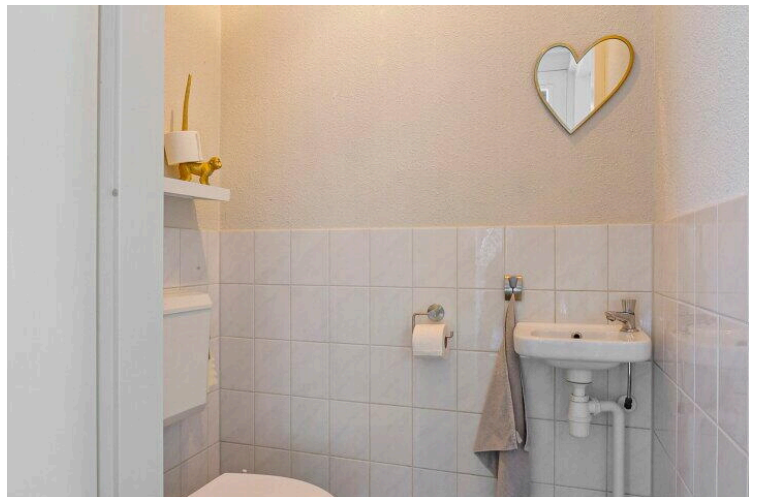
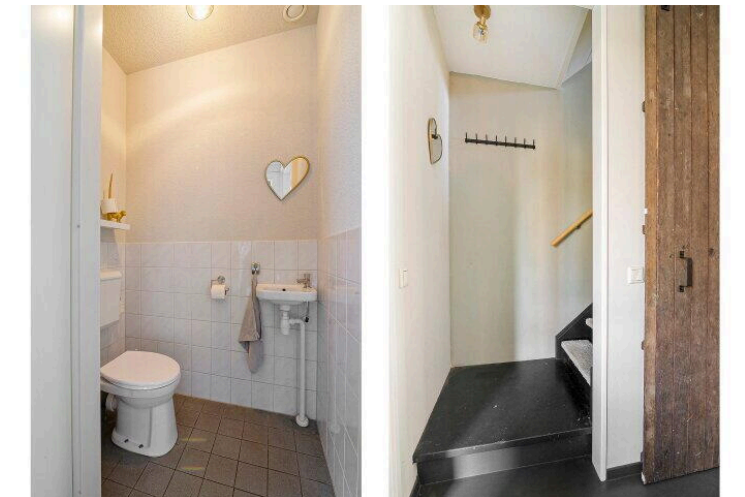
## Weidelint 18

Weidelint 18, 7948 CM Nijeveen

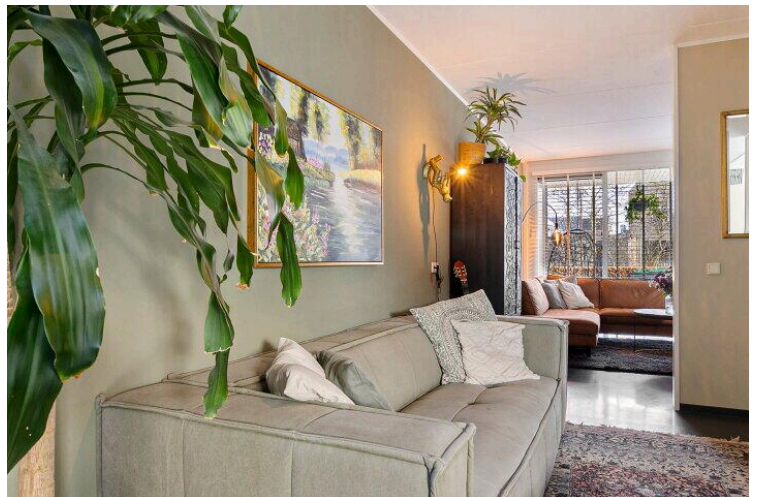
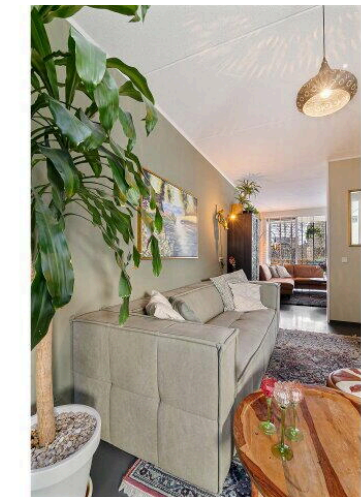
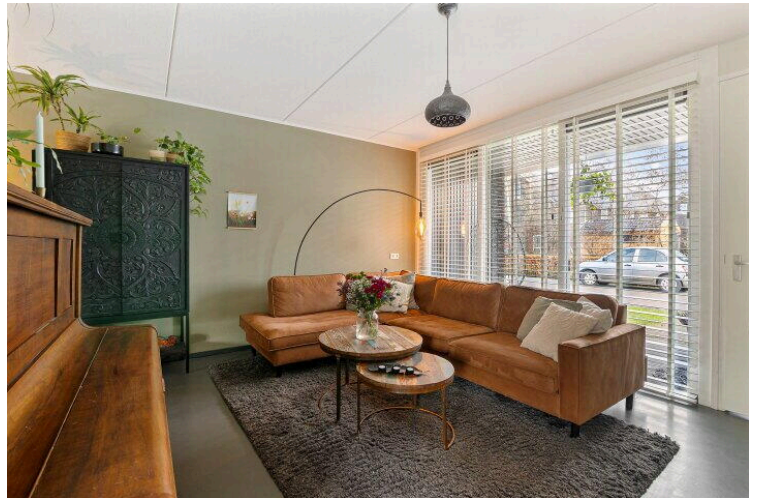
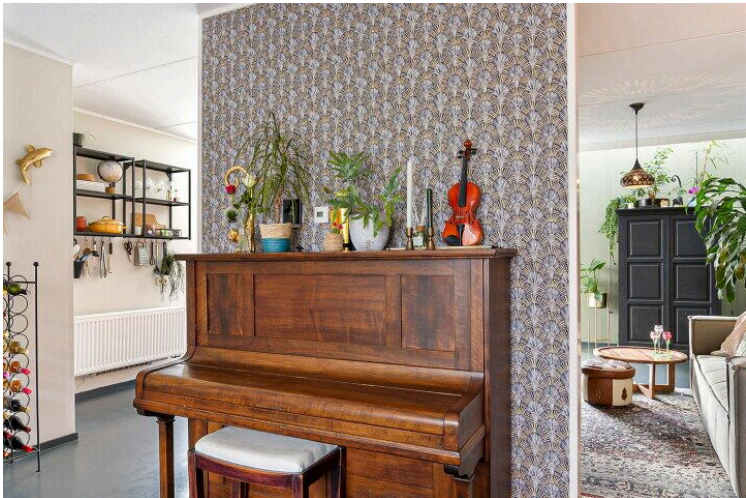
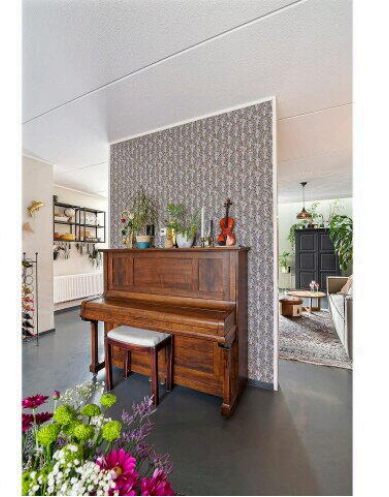
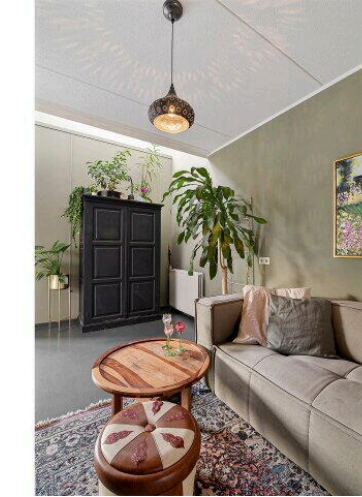
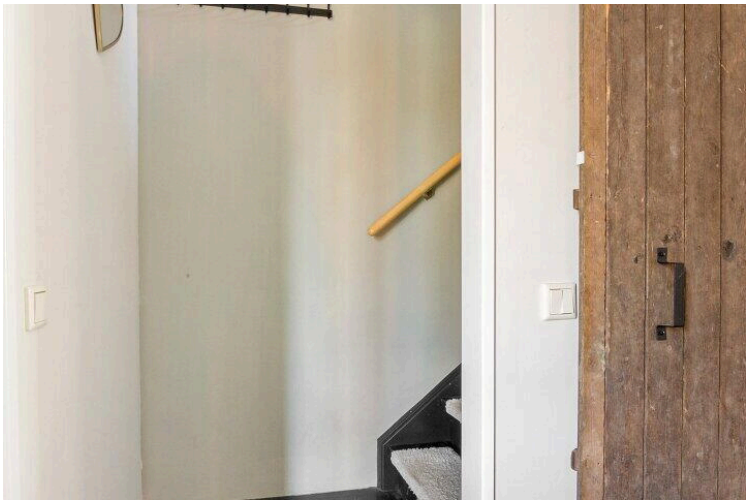
[Directions](#)

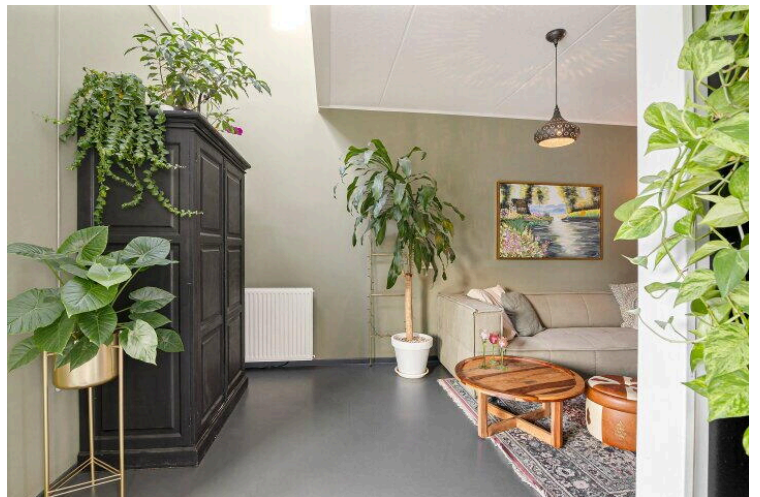
[View larger map](#)

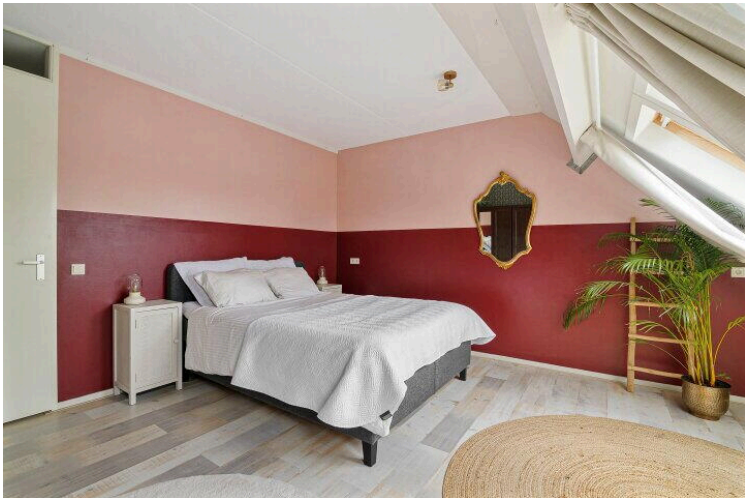


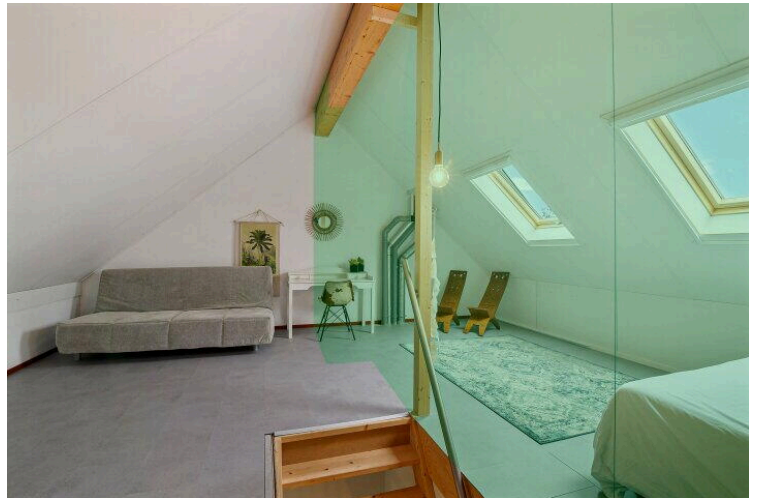
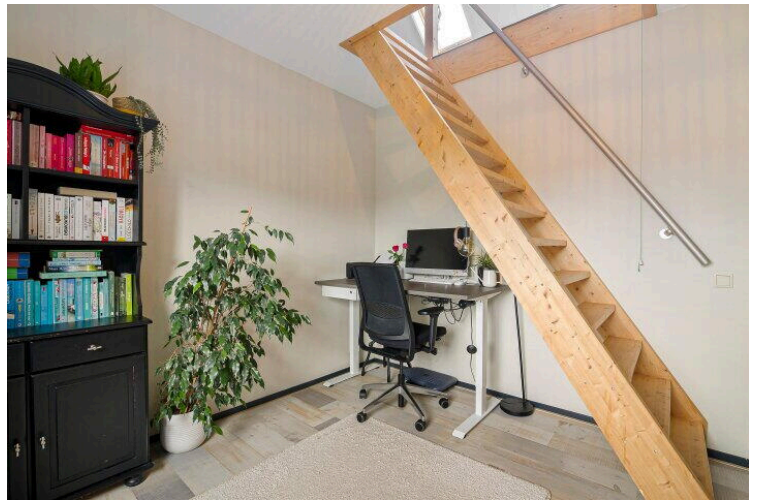


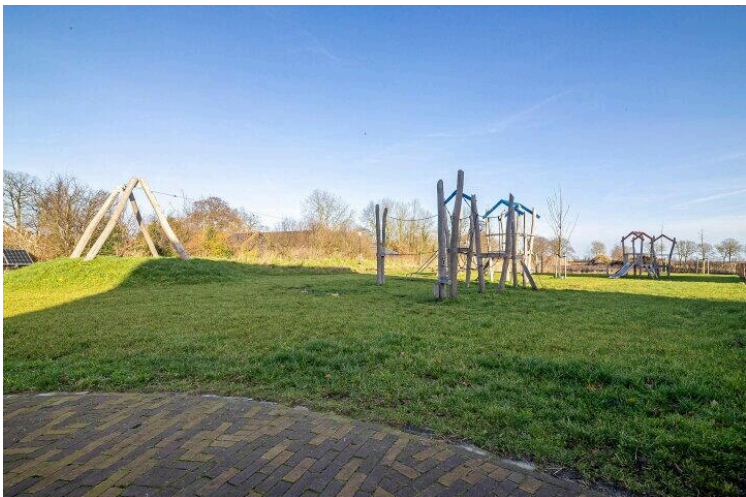
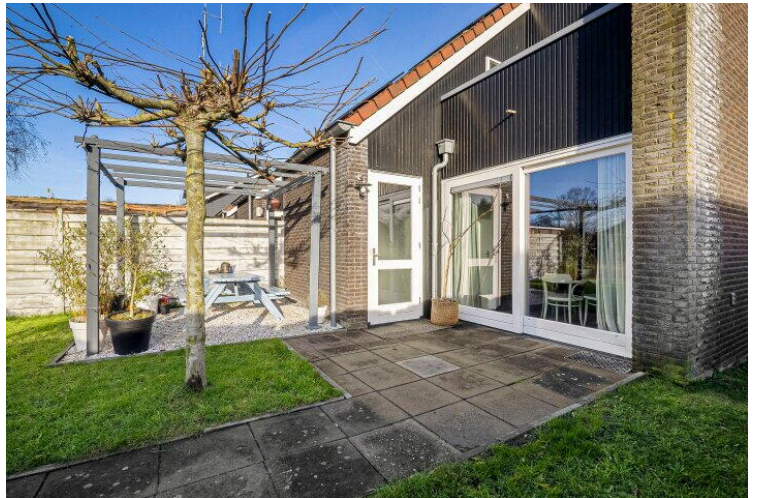














# Weidelint 18

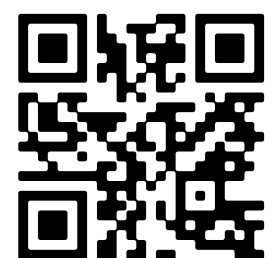
[www.weidelint18.nl](http://www.weidelint18.nl)



## Boelens Jorritsma Makelaars

de Putstoel 4  
7941 BX, Meppel

[www.boelensjorritsma.nl](http://www.boelensjorritsma.nl)  
0522 252 412



Scan Mij!