

# Oost-Souburg

Westerscheldestraat 105 | Vraagprijs € 242.500 k.k.



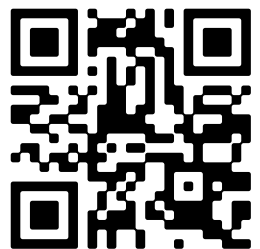
## TE KOOP

[WWW.WESTERSCHELDESTRAAT105.NL](http://WWW.WESTERSCHELDESTRAAT105.NL)



<b>Type object:</b>	Tussenwoning
<b>Bouwjaar:</b>	1975
<b>Woonoppervlakte:</b>	119 m <sup>2</sup>
<b>Perceeloppervlakte:</b>	171 m <sup>2</sup>
<b>Inhoud:</b>	415 m <sup>3</sup>
<b>Aantal kamers:</b>	6 kamers (5 slaapkamers)
<b>Website:</b>	<a href="http://www.westerscheldestraat105.nl">www.westerscheldestraat105.nl</a>

**Bert Bimmel**  
MAKELAARDIJ



[www.bertbimmel.nl](http://www.bertbimmel.nl) | 0118 - 414 014

# Omschrijving

## **Westerscheldestraat 105, 4388 VG Oost-Souburg**

Heerlijke eengezinswoning met 5 slaapkamers en een fijne achtertuin op het west-noordwesten. Gelegen in een kindvriendelijke woonwijk.

Fantastische, functionele woning die opvalt door de breedte van 6 meter met een tuingerichte woonkamer en een open keuken met een eenvoudige, praktische keukeninrichting. Op de eerste verdieping een fraaie, complete badkamer en op de tweede verdieping een grote dakkapel in het achterdakvlak waardoor een zee van ruimte is ontstaan.

Indeling:

Begane grond: entree met hal, meterkast en toilet. Bijkeuken. Ruime, heerlijk lichte woonkamer met een open keuken en een provisiekast.

Eerste verdieping: overloop. Drie slaapkamers en een ruime badkamer.

Tweede verdieping: overloop met de cv-ketelopstelling en twee slaapkamers.

Ook naderhand is nog goed aandacht besteed aan extra isolatie-voorzieningen. Met het plaatsen van zonnepanelen zou het huidige energielabel (B) eenvoudig een A kunnen worden. De woning wordt centraal verwarmd met een jonge HR ketel met een royale warmwatervoorziening (CW5). De beglazing is grotendeels in dubbel glas uitgevoerd.

Rustige ligging in een verkeersluw deel van "Schoonenburg". Aan de voorzijde met een parkeerplek op eigen terrein en aan de achterzijde een tuin van ruim 12 meter diep die in twee compartimenten is verdeeld: een heerlijk terras om tot 's avonds laat te genieten van de zon en een gedeelte wat in gebruik is als speelgebied voor de kinderen.

Oost-Souburg is een populaire kern met een dorps karakter maar met een opvallend hoog voorzieningenniveau, zoals scholen, winkels, sport- en spelfaciliteiten, een NS-station en twee aansluitingen op de A58. Met 20 fietsminuten zit je op het strand maar ook in het centrum van Middelburg.

Voor meer informatie verwijzen wij u graag naar onze website. Hier vindt u een uitgebreide presentatie van deze woning. Voor het plannen van een bezichtiging, neem contact op met Bert Bimmel Makelaardij (0118-414014) en wij geven u graag een rondleiding in de woning.

## Overdracht

Vraagprijs:	€ 242.500 k.k.
Aanvaarding:	In overleg

## Bouw

Object type:	Eengezinswoning, tussenwoning
Soort bouw:	Bestaande bouw
Bouwjaar:	1975
Soort dak:	Zadeldak bedekt met pannen


## Oppervlakte en inhoud

Woonoppervlakte:	119 m <sup>2</sup>
Perceeloppervlakte:	171 m <sup>2</sup>
Inhoud:	415 m <sup>3</sup>

## Indeling

Aantal kamers:	6 kamers (5 slaapkamers)
Aantal badkamers:	1 badkamer
Badkamervoorzieningen:	Toilet, wastafelmeubel, inloopdouche
Aantal woonlagen:	3 woonlagen
Voorzieningen:	Mechanische ventilatie, tv-kabel, dakraam, glasvezel kabel

## Energie

Energie label:	
Isolatie:	Dakisolatie, muurisolatie, grotendeels dubbelglas
Verwarming:	Cv-ketel
Warm water:	Cv-ketel
Cv ketel:	Intergas hreco 36 cw 5 combiketel gas gestookt uit 2015 (eigendom)

## **Buitenruimte**

Ligging:	Aan drukke weg, in woonwijk
Tuin:	Achtertuint, voortuin
Achtertuint:	72 m <sup>2</sup> (12 meter diep en 6 meter breed)
Ligging tuin:	Gelegen op het noordwesten en bereikbaar via achterom

## **Bergruimte**

Schuur berging:	Aangebouwd steen
Voorzieningen schuur:	Voorzien van elektra
Soort parkeergelegenheid:	Openbaar parkeren, op eigen terrein

## **Garage**

Soort garage:	Geen garage
---------------	-------------

# Op de kaart

# Op de kaart





















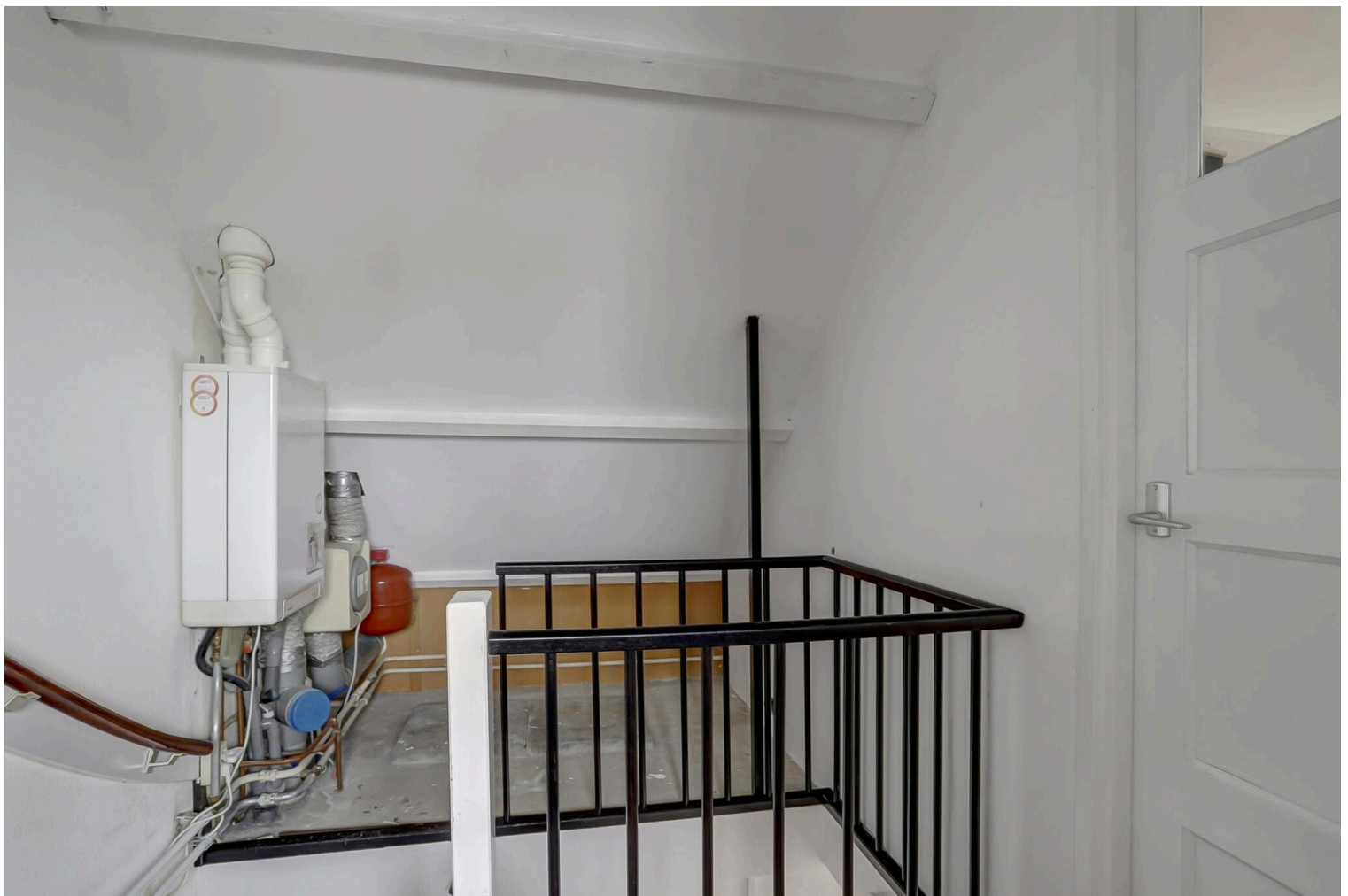














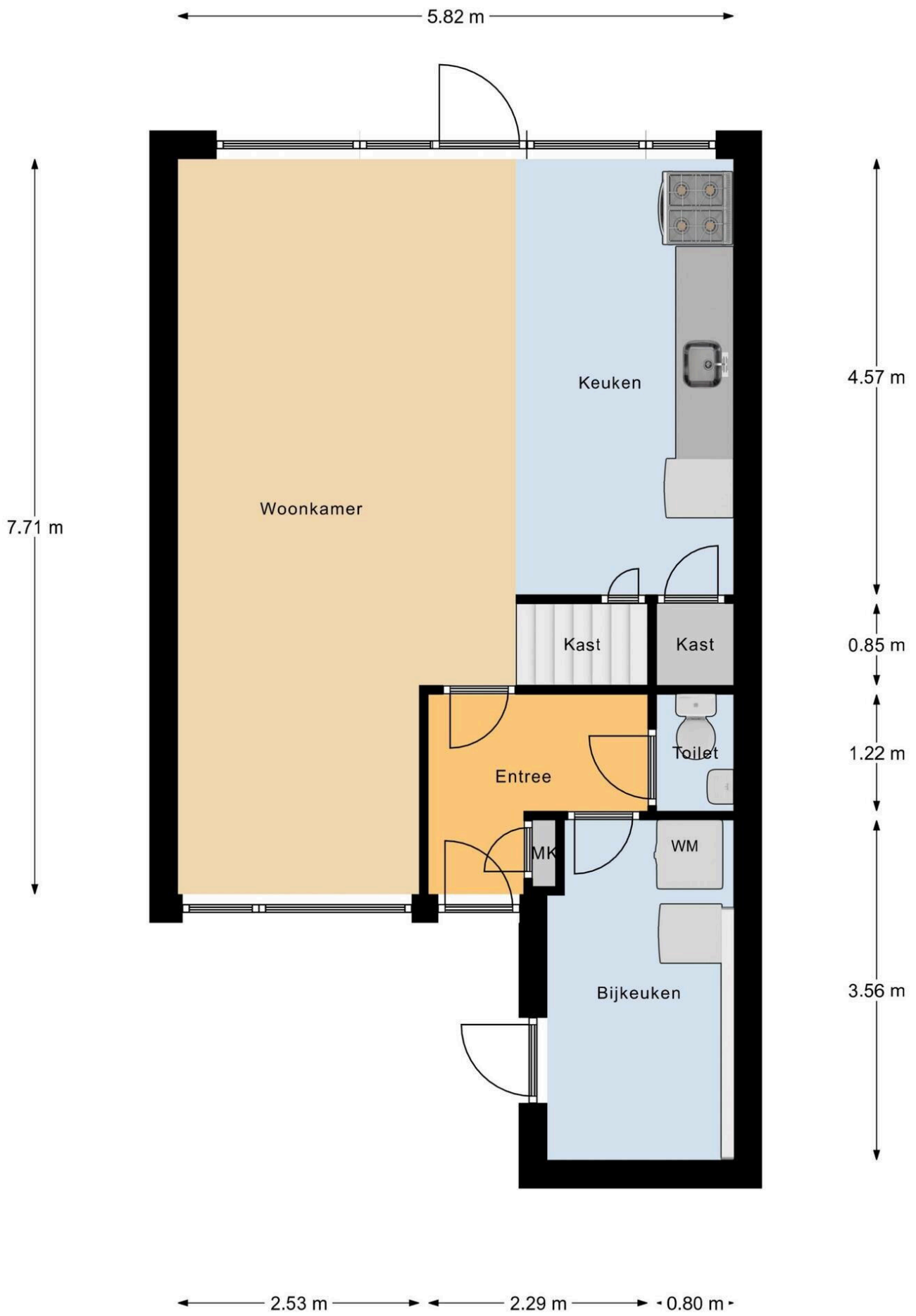




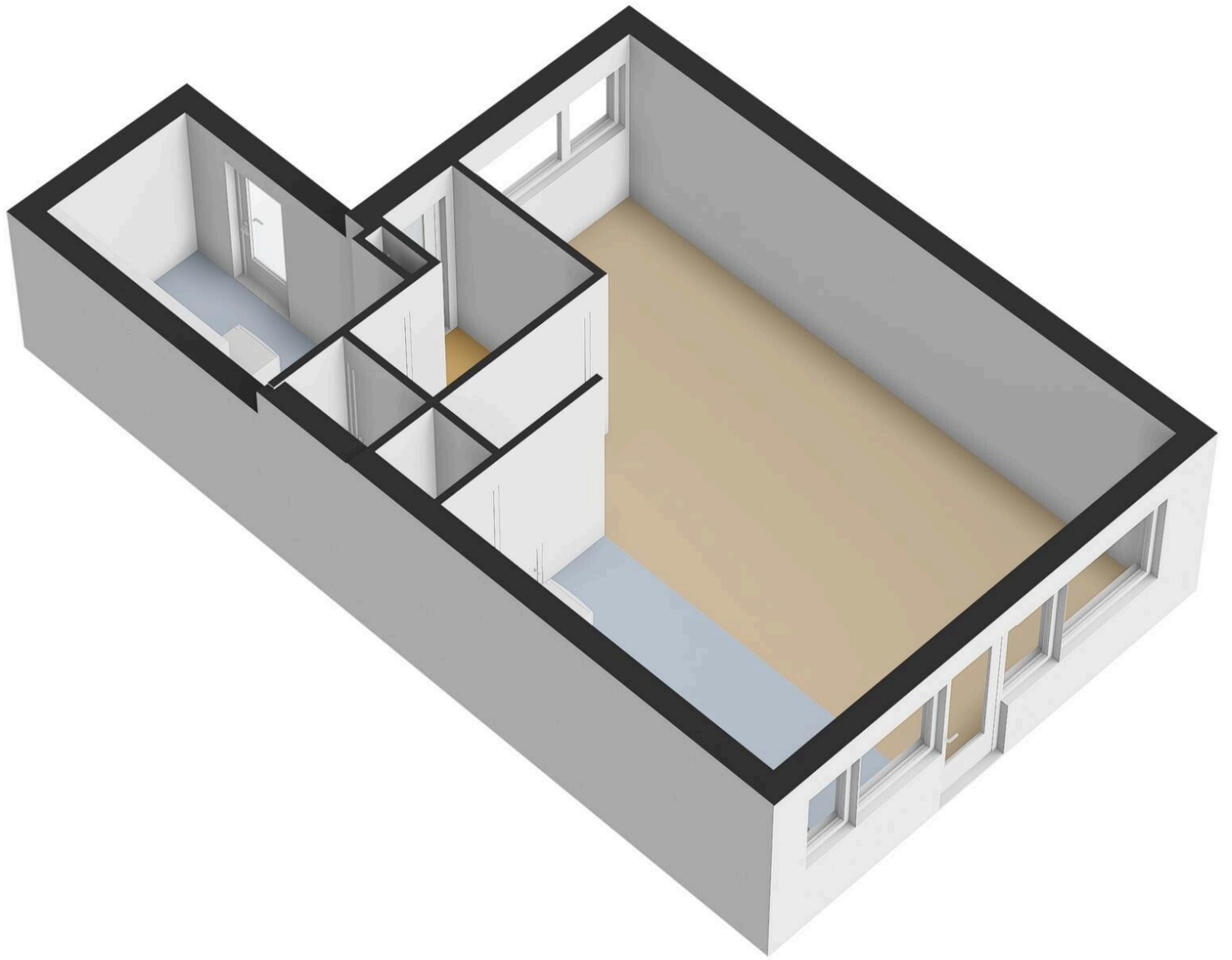


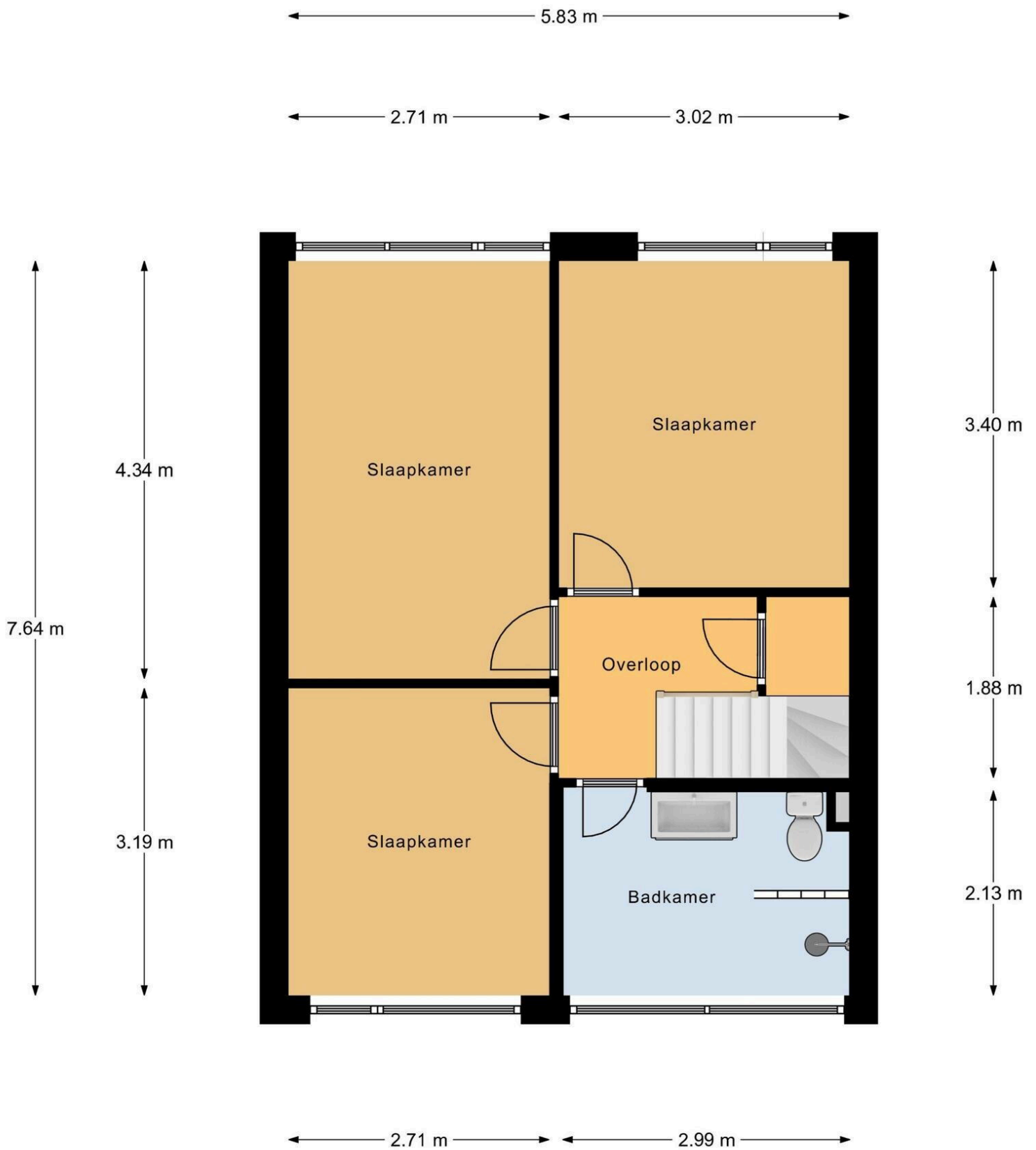




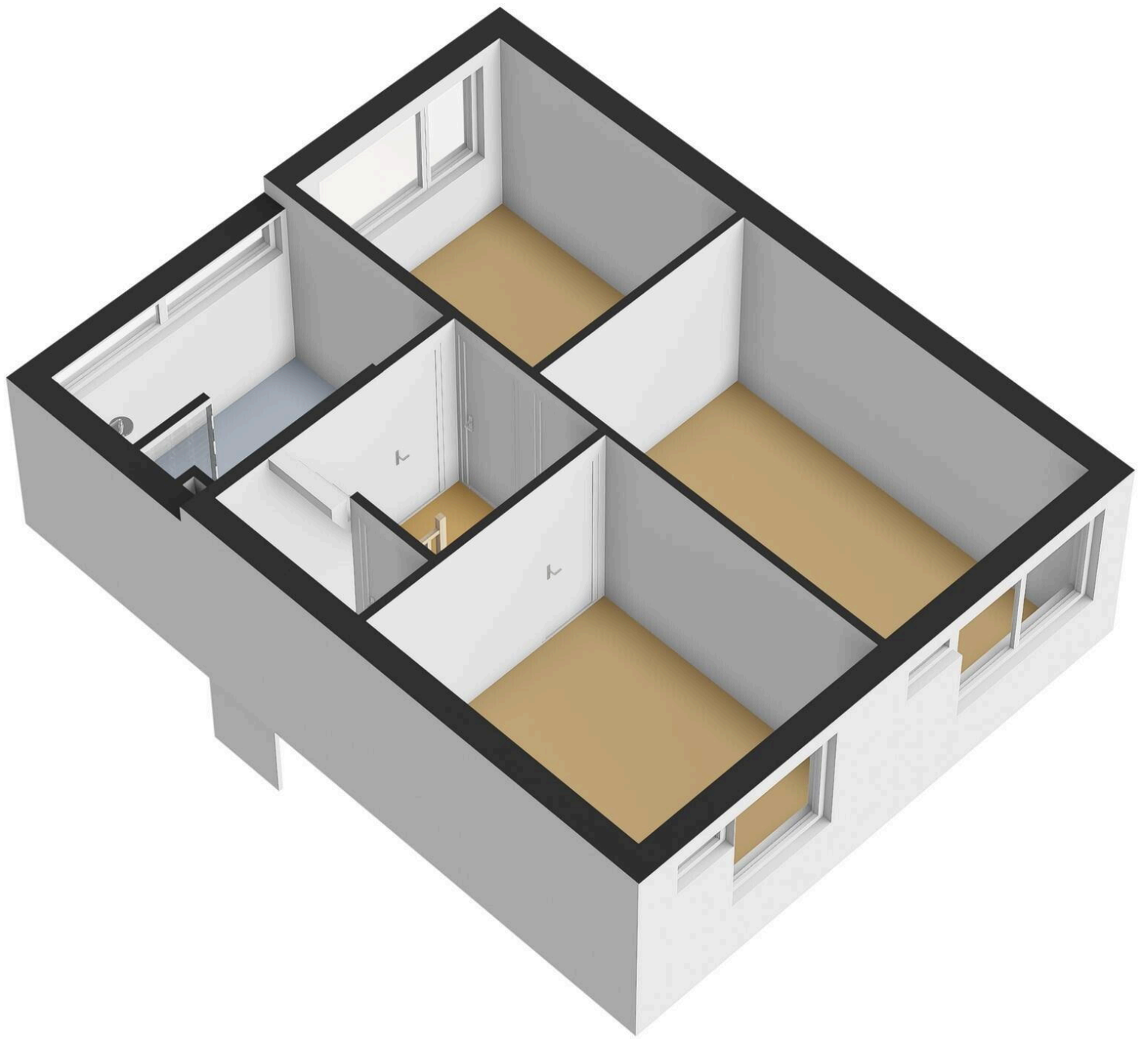


Begane Grond



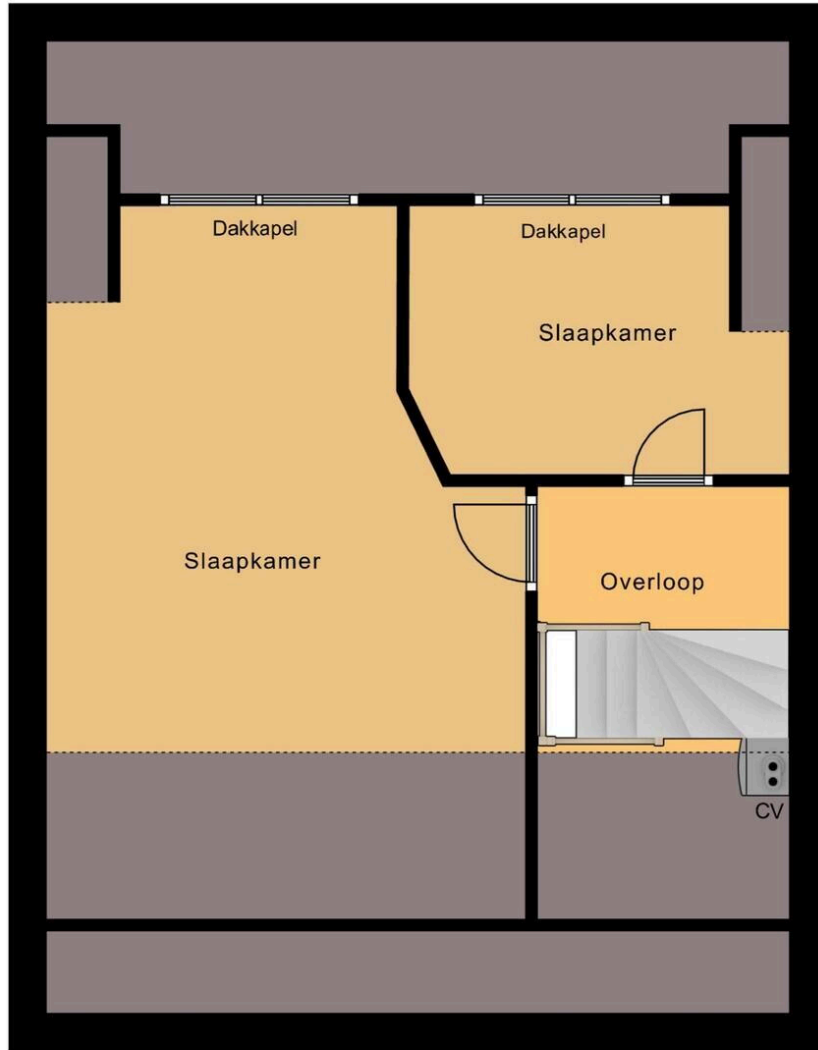


1e Verdieping



5.83 m

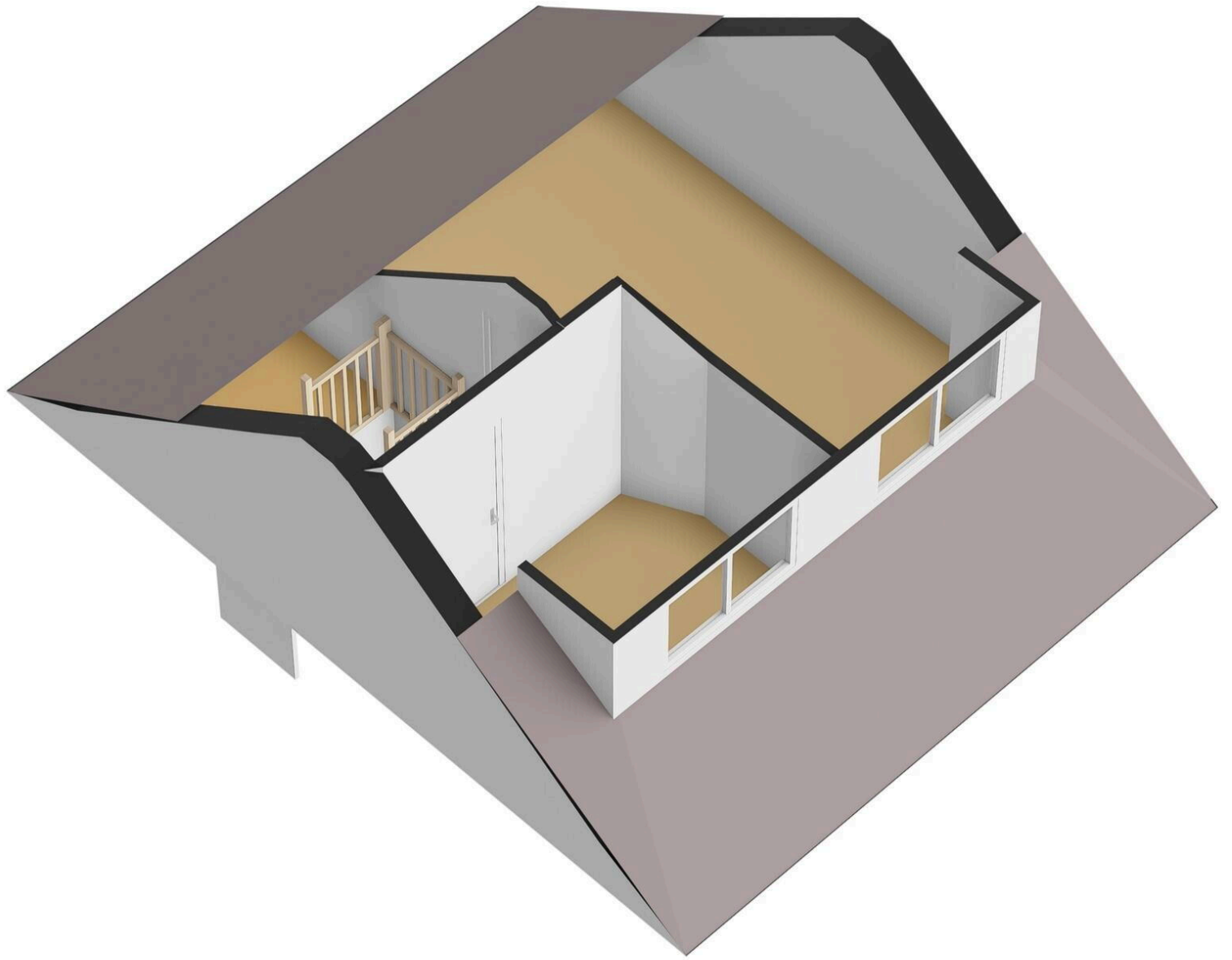
3.54 m  
5.60 m



2.65 m  
1.12 m  
2.09 m  
3.39 m

5.83 m

2e Verdieping



# Westerscheldestraat 105

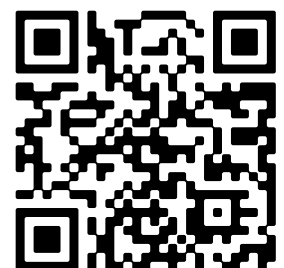
[www.westerscheldestraat105.nl](http://www.westerscheldestraat105.nl)



## Bert Bimmel Makelaardij

Badhuisstraat 16  
4381 LS, Vlissingen

[www.bertbimmel.nl](http://www.bertbimmel.nl)  
0118 - 414 014



Scan Mij!