

# Oost-Souburg

Westerscheldestraat 7 | Vraagprijs € 224.500 k.k.



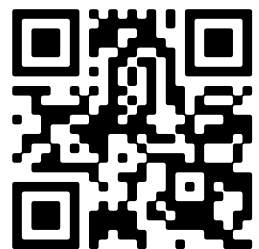
## BESCHIKBAAR

[WWW.WESTERSCHELDESTRAAT7.NL](http://WWW.WESTERSCHELDESTRAAT7.NL)



<b>Type object:</b>	Tussenwoning
<b>Bouwjaar:</b>	1975
<b>Woonoppervlakte:</b>	119 m <sup>2</sup>
<b>Perceeloppervlakte:</b>	144 m <sup>2</sup>
<b>Inhoud:</b>	424 m <sup>3</sup>
<b>Aantal kamers:</b>	5 kamers (4 slaapkamers)
<b>Website:</b>	<a href="http://www.westerscheldestraat7.nl">www.westerscheldestraat7.nl</a>

**Bert Bimmel**  
MAKELAARDIJ



[www.bertbimmel.nl](http://www.bertbimmel.nl) | 0118 - 414 014

# Omschrijving

## Westerscheldestraat 7, 4388 VC Oost-Souburg

In het gewilde Oost-Souburg biedt Bert Bimmel Makelaardij aan: een royale, betaalbare gezinswoning (circa 118 m<sup>2</sup> woonoppervlakte) met tuingerichte woonkamer, 4 slaapkamers, een eigen oprit en een zonnige tuin met vrij uitzicht aan achterzijde. De woning vergt op onderdelen wat onderhoud en verdient een facelift aan de binnenzijde. Er is een luxe, vernieuwde badkamer.

Indeling; entree met hal, meterkast en toilet. De aangebouwde berging heeft meer het karakter van een bijkeuken. Hierdoor beschikt de begane grond over meer dan genoeg bergruimte. De keuken is verplaatst naar de voorzijde zodat de volle breedte van de woning verbonden is met de achtertuin.

Eerste verdieping; overloop met toegang tot drie ruime slaapkamers. Bijzonder aan deze woning is de breedte zodat je op alle drie de slaapkamers met gemak een tweepersoonsbed kan plaatsen waarbij ook nog voldoende plek is voor kastruimte. De brede raampartijen doen het geheel heel ruimtelijk aanvoelen. De keurig uitgevoerde badkamer is volledig vernieuwd en beschikt over een 2e toilet, royale inloopdouche en een wastafelmeubel.

Tweede verdieping: vaste trap naar de overloop met bergruimte en de cv ketel. Via de overloop toegang tot de grote zolderslaapkamer. Ideeetje: plaats een dakkapel zodat deze kamer echt als master-bedroom te gebruiken is.

Uitstekende verduurzaming: wanden en dak zijn geïsoleerd, energielabel B en maar liefst 12 zonnepanelen.

Oost-Souburg kent een hoog voorzieningenniveau in de kern met onder andere meerdere supermarkten. Ook het verenigings- en sportleven is hier zeer actief. Op steenworp afstand bevindt zich sportpark Souburg met o.a. een voetbal- en korfbalclub. Aanvullend is hier ook een grote speeltuin gerealiseerd. Meerde scholen bevinden zich in de nabije omgeving. De ontsluiting met de A58 en de aanwezigheid van een treinstation zijn ook nabij. Kortom, een uitstekende locatie als gezin om te wonen. Nieuwsgierig geworden? Neem dan contact op voor een bezichtiging.

Voor meer informatie verwijzen wij u graag naar onze website. Hier vindt u een uitgebreide presentatie van deze woning.

Voor het plannen van een bezichtiging, neem contact op met Bert Bimmel Makelaardij (0118-414014) en wij geven u graag een rondleiding in de woning.

## Overdracht

Vraagprijs:	€ 224.500 k.k.
Aanvaarding:	In overleg

## Bouw

Object type:	Eengezinswoning, tussenwoning
Soort bouw:	Bestaande bouw
Bouwjaar:	1975
Soort dak:	Zadeldak bedekt met pannen


## Oppervlakte en inhoud

Woonoppervlakte:	119 m <sup>2</sup>
Perceeloppervlakte:	144 m <sup>2</sup>
Inhoud:	424 m <sup>3</sup>

## Indeling

Aantal kamers:	5 kamers (4 slaapkamers)
Aantal badkamers:	1 badkamer
Badkamervoorzieningen:	Toilet, wastafelmeubel, inloopdouche
Aantal woonlagen:	3 woonlagen
Voorzieningen:	Mechanische ventilatie, rolluiken, tv-kabel, buitenzonwering, dakraam, glasvezel kabel

## Energie

Energielabel:	
Verwarming:	Cv-ketel
Warm water:	Cv-ketel
Cv ketel:	Remeha avanta 28c combiketel gas gestookt uit 2014 (eigendom)

## **Buitenruimte**

Ligging:	In woonwijk, open ligging
Tuin:	Achtertuint, voortuin
Achtertuint:	58 m <sup>2</sup> (10.8 meter diep en 5.4 meter breed)
Ligging tuin:	Gelegen op het westen en

## **Bergruimte**

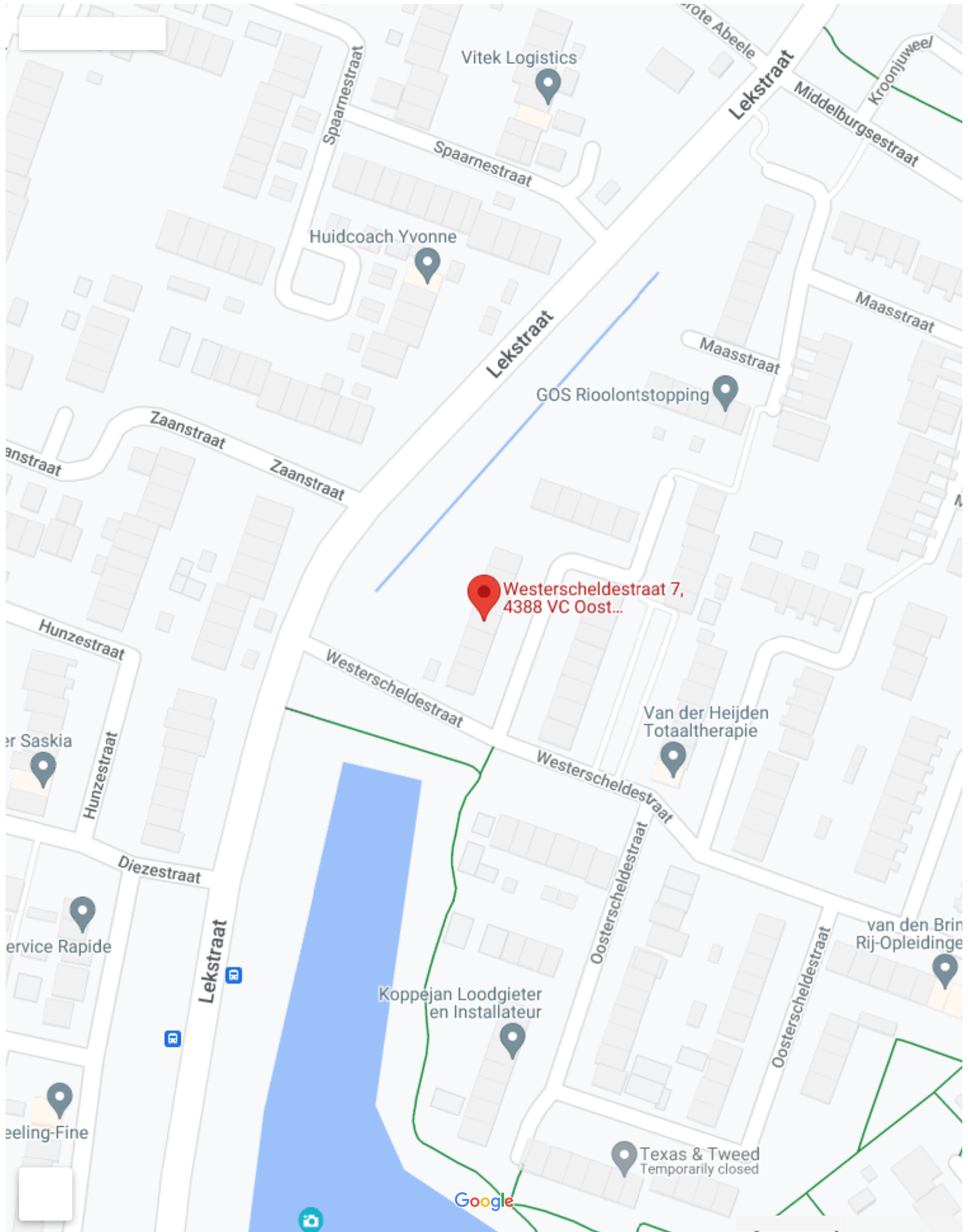
Schuur berging:	Inpandig
Voorzieningen schuur:	Voorzien van elektra
Soort parkeergelegenheid:	Openbaar parkeren

## **Garage**

Soort garage:	Geen garage
---------------	-------------



# Op de kaart



# Op de kaart















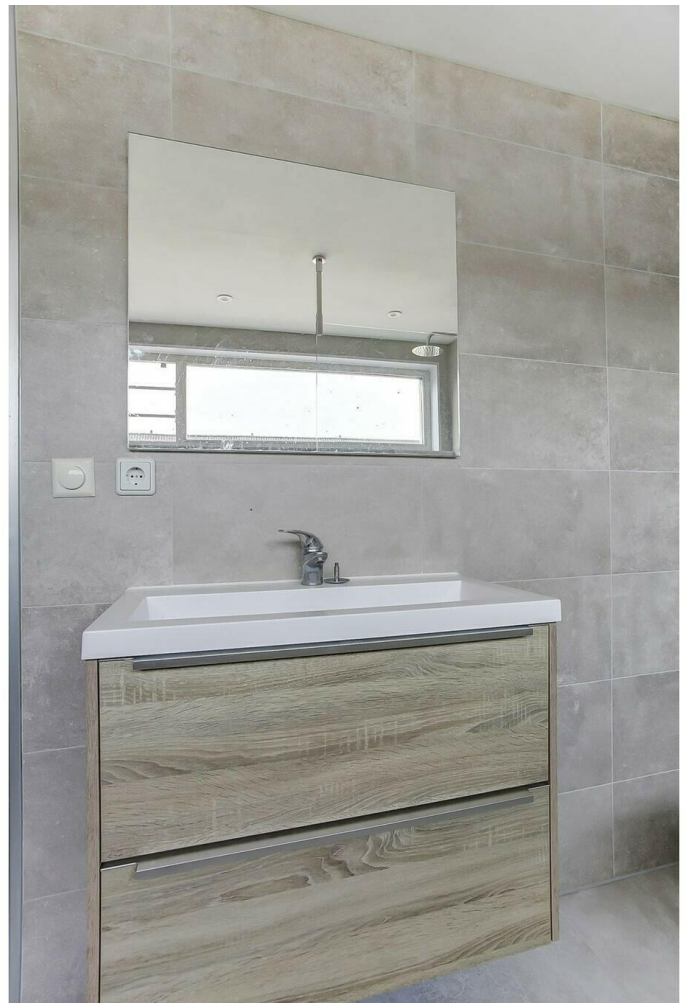
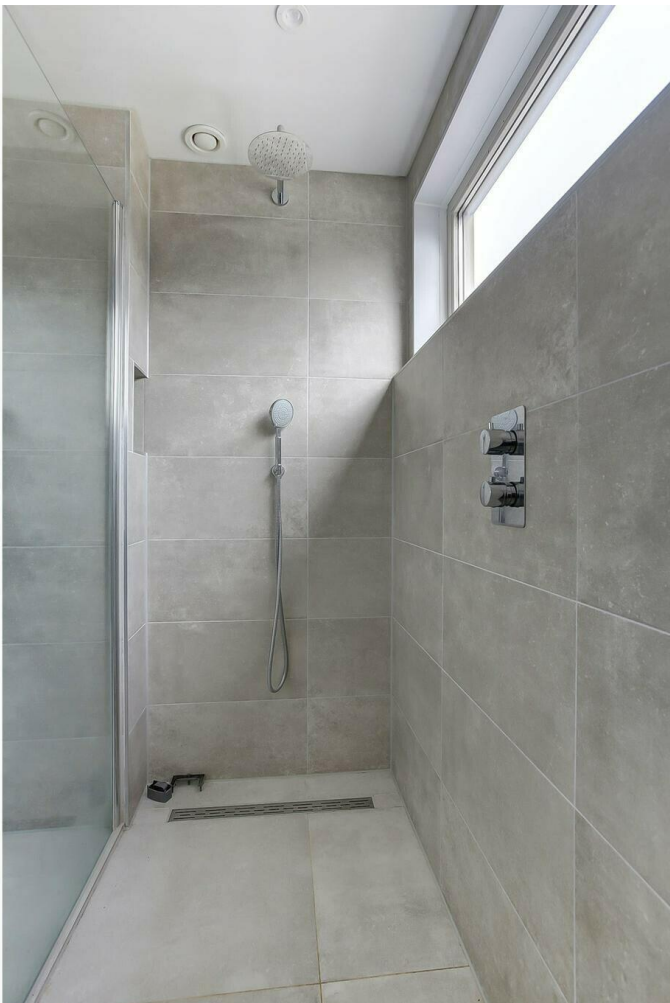
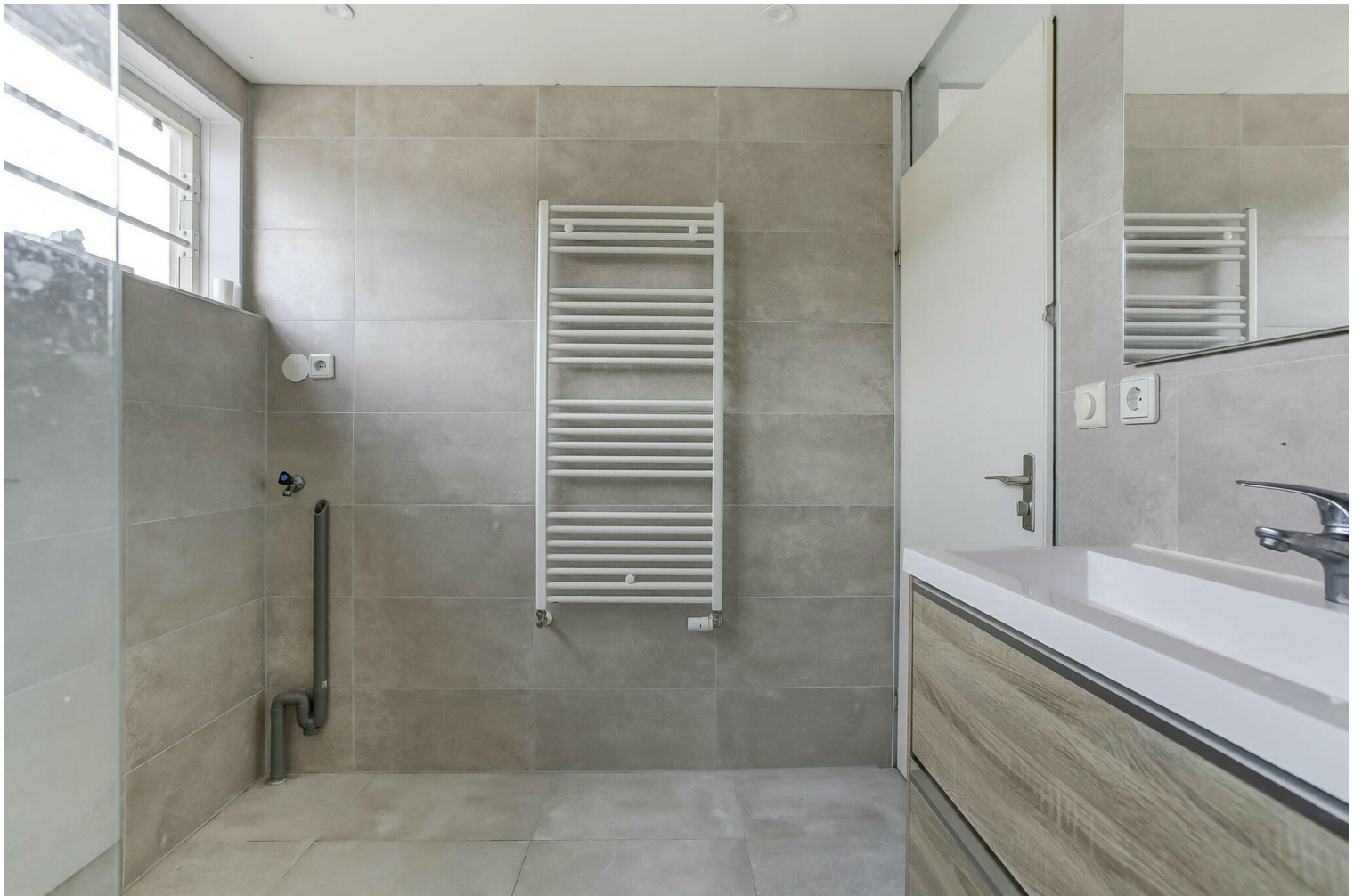












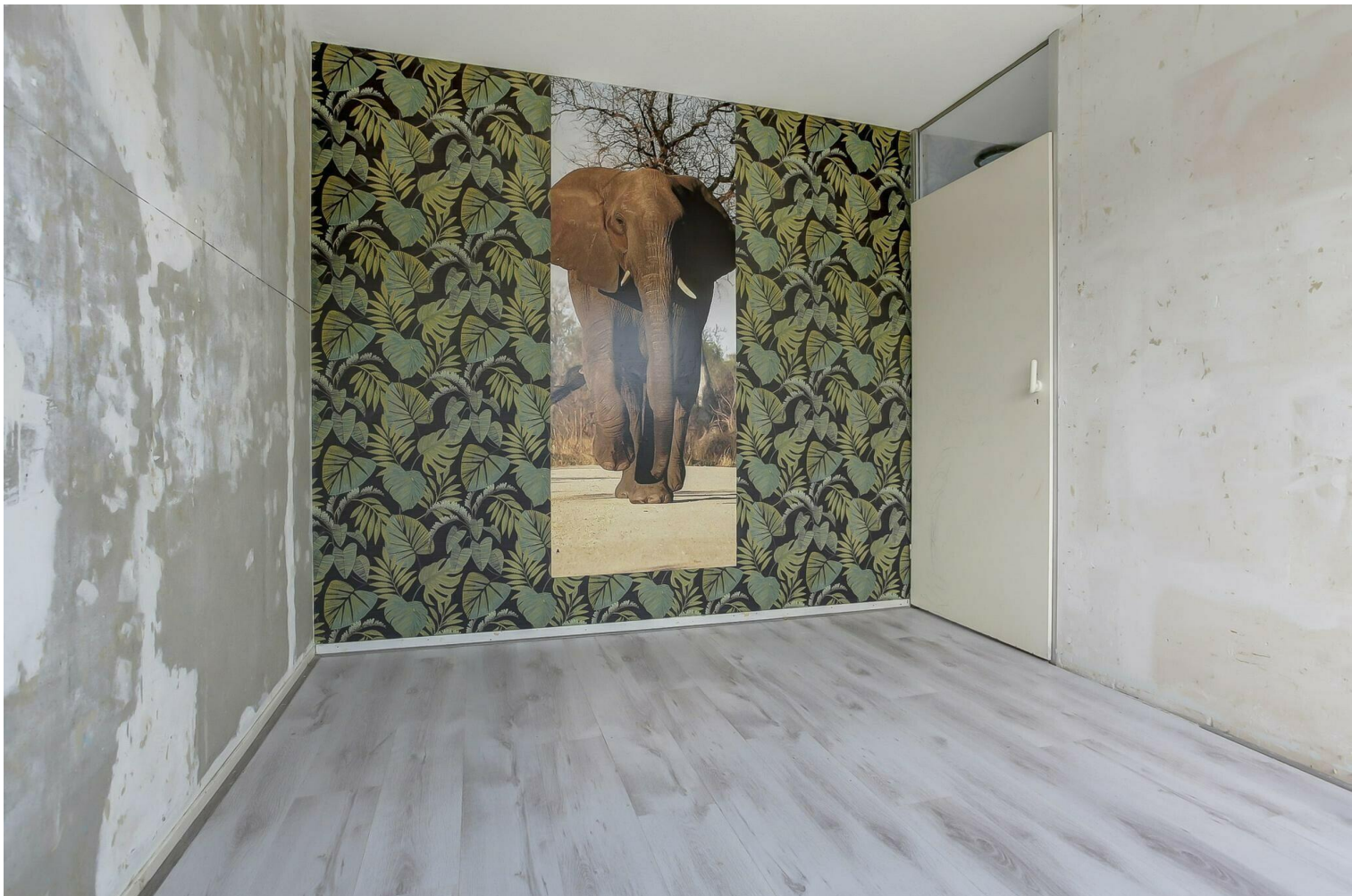
















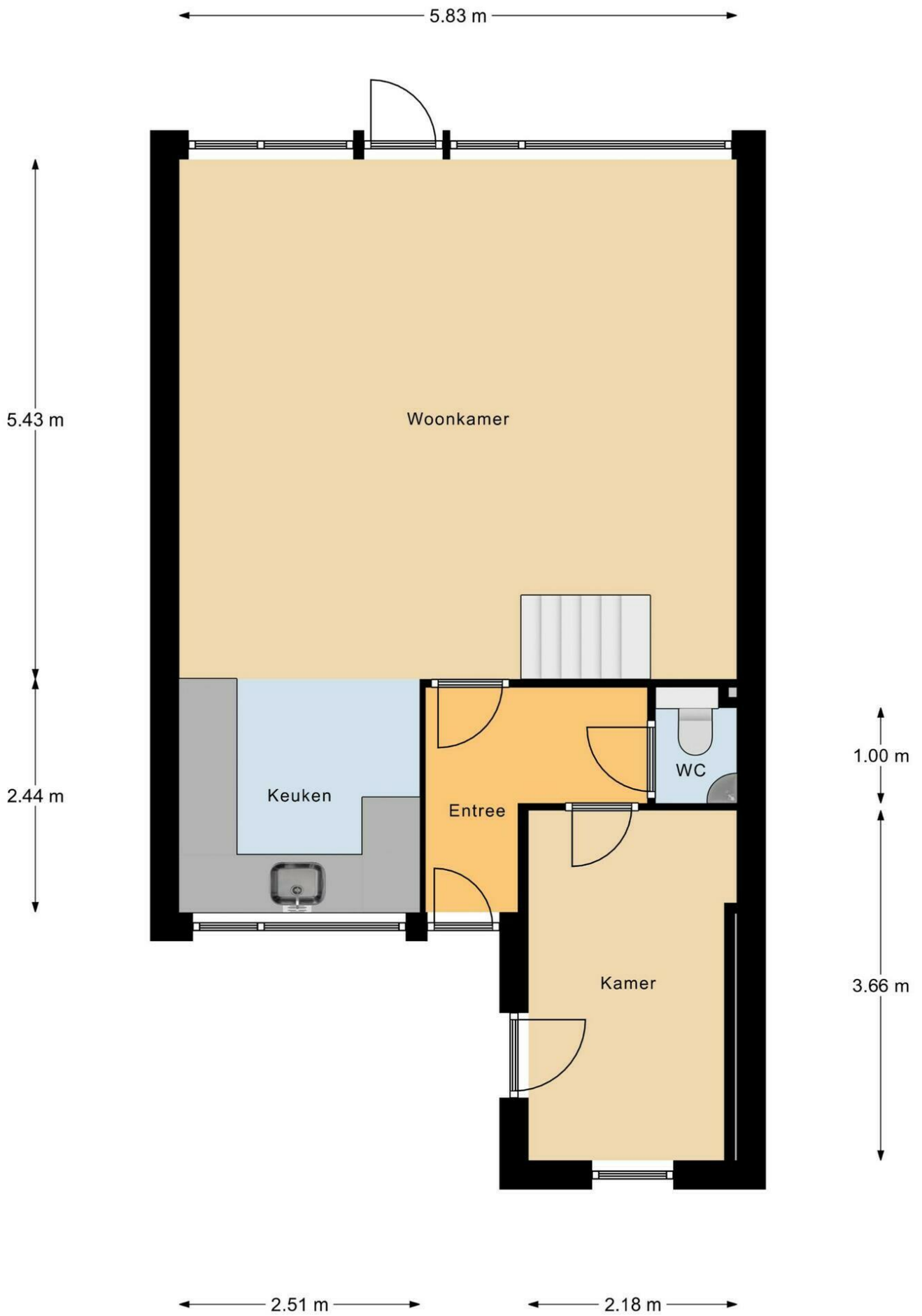






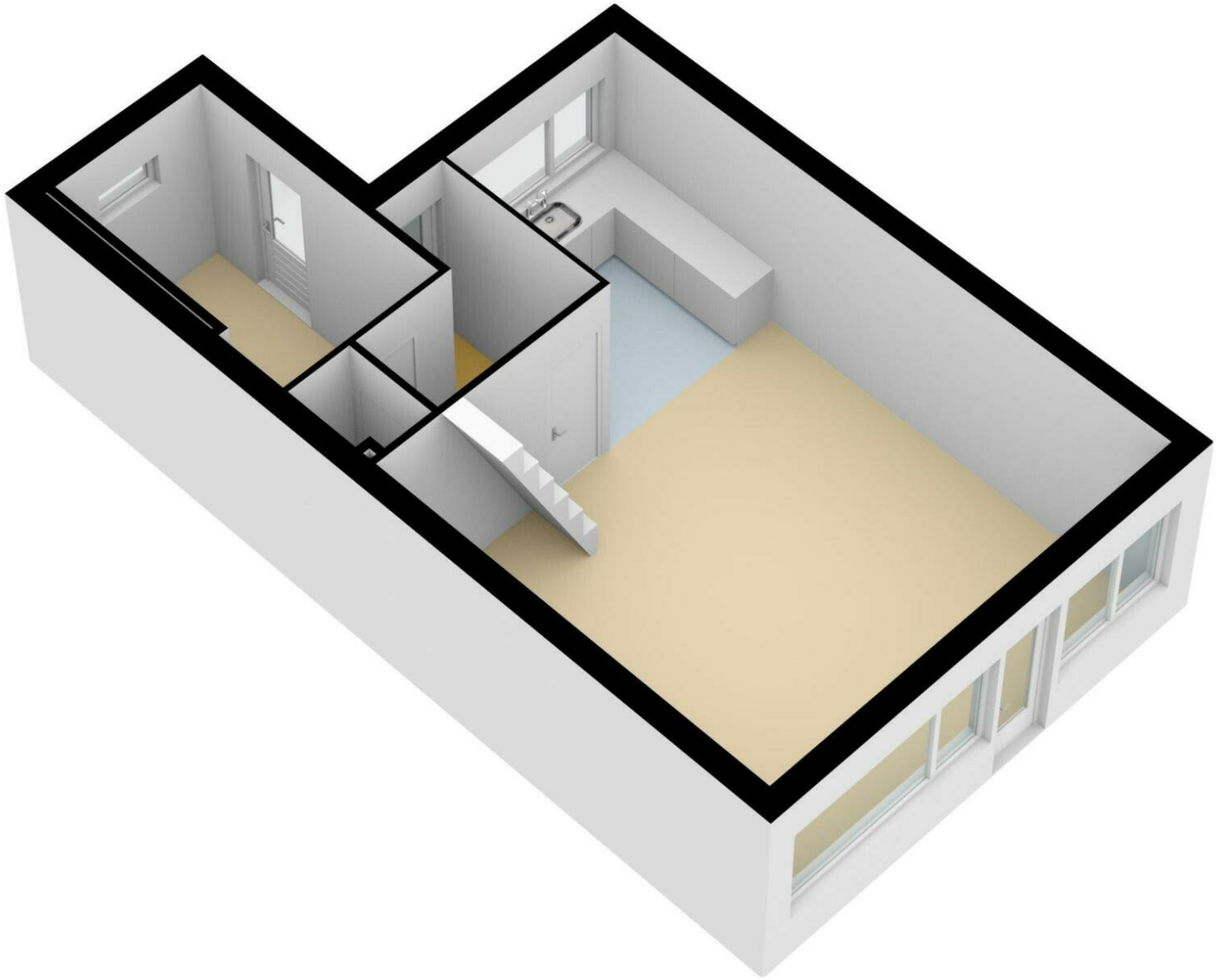


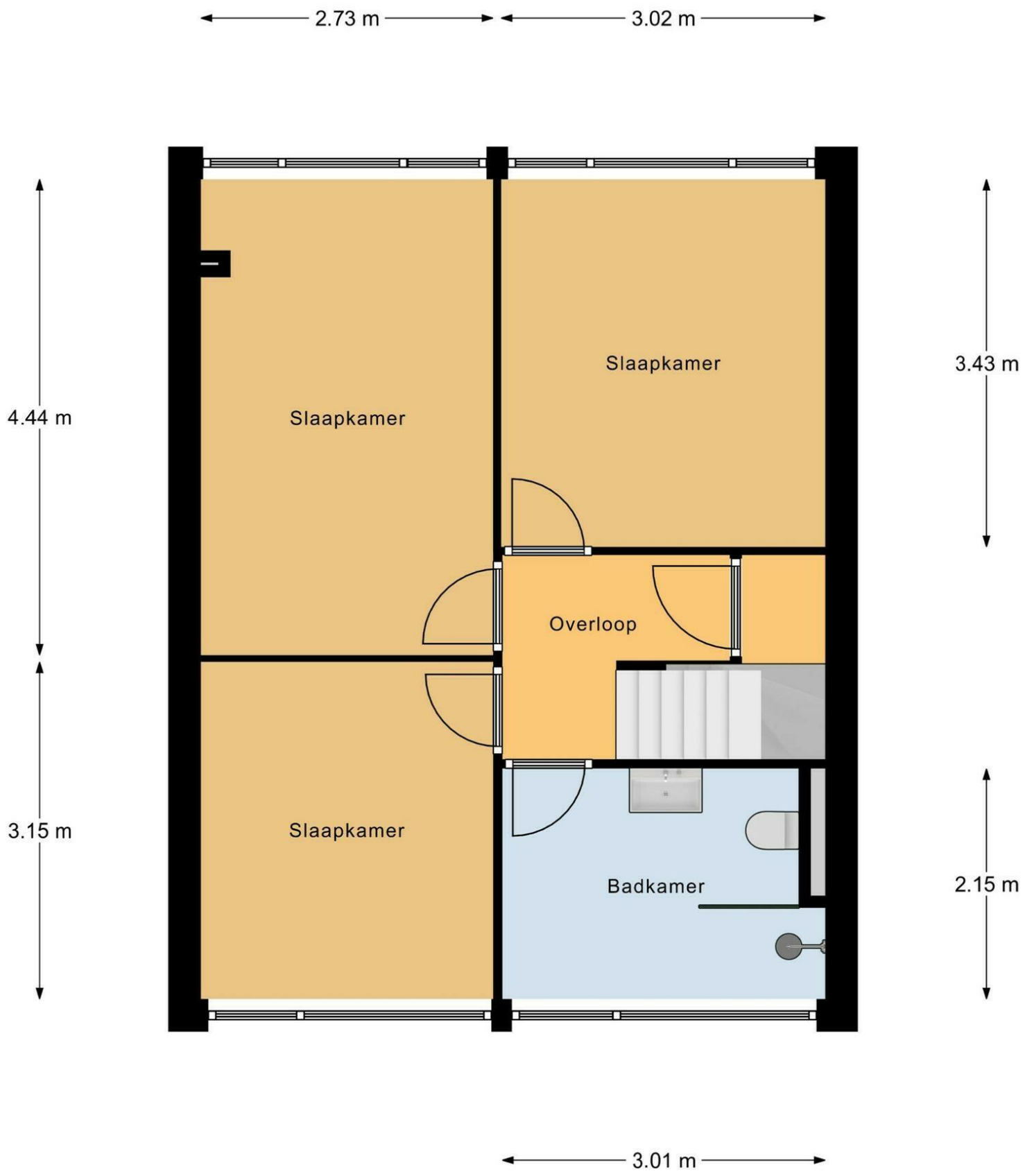




Begane Grond

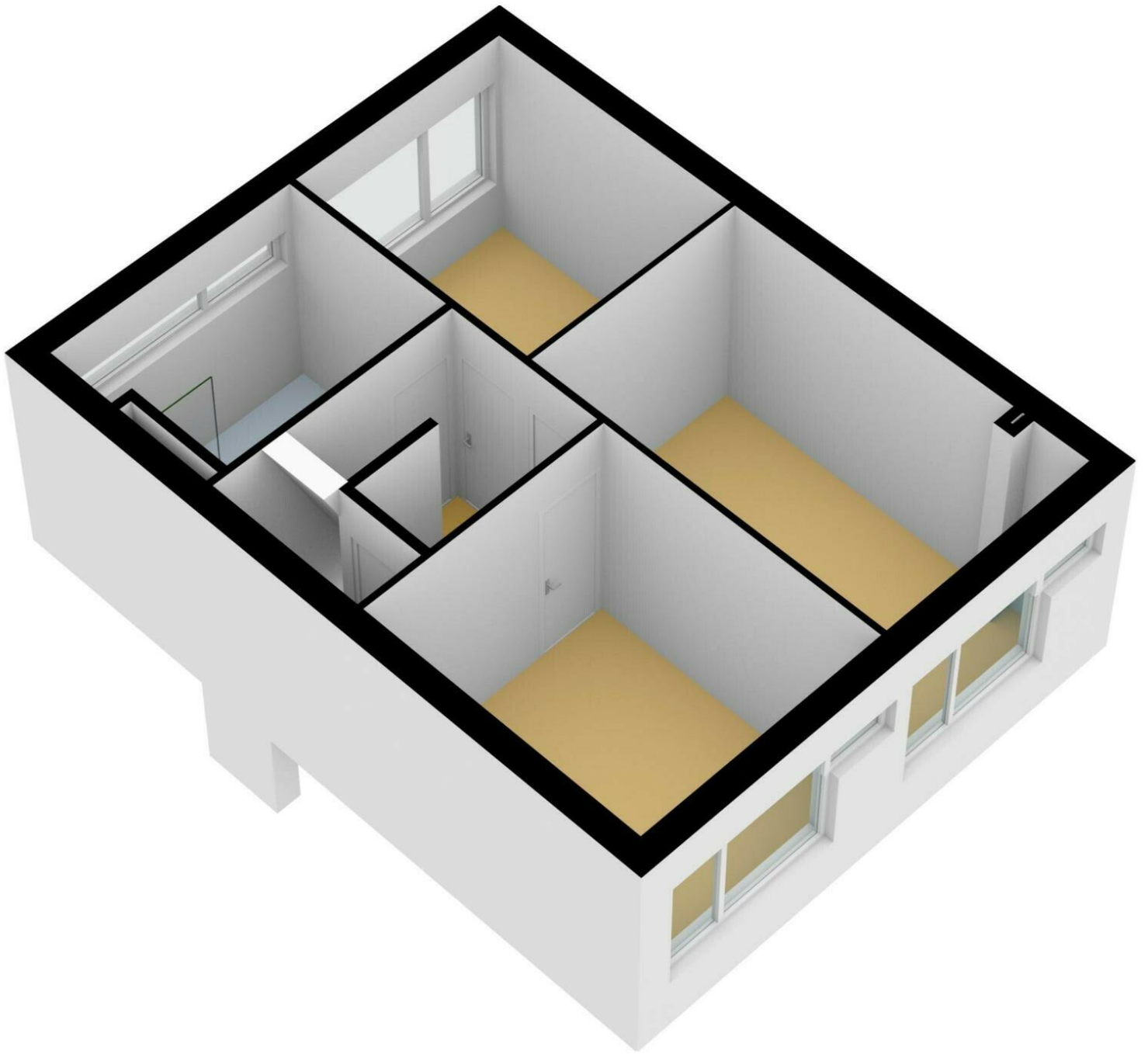






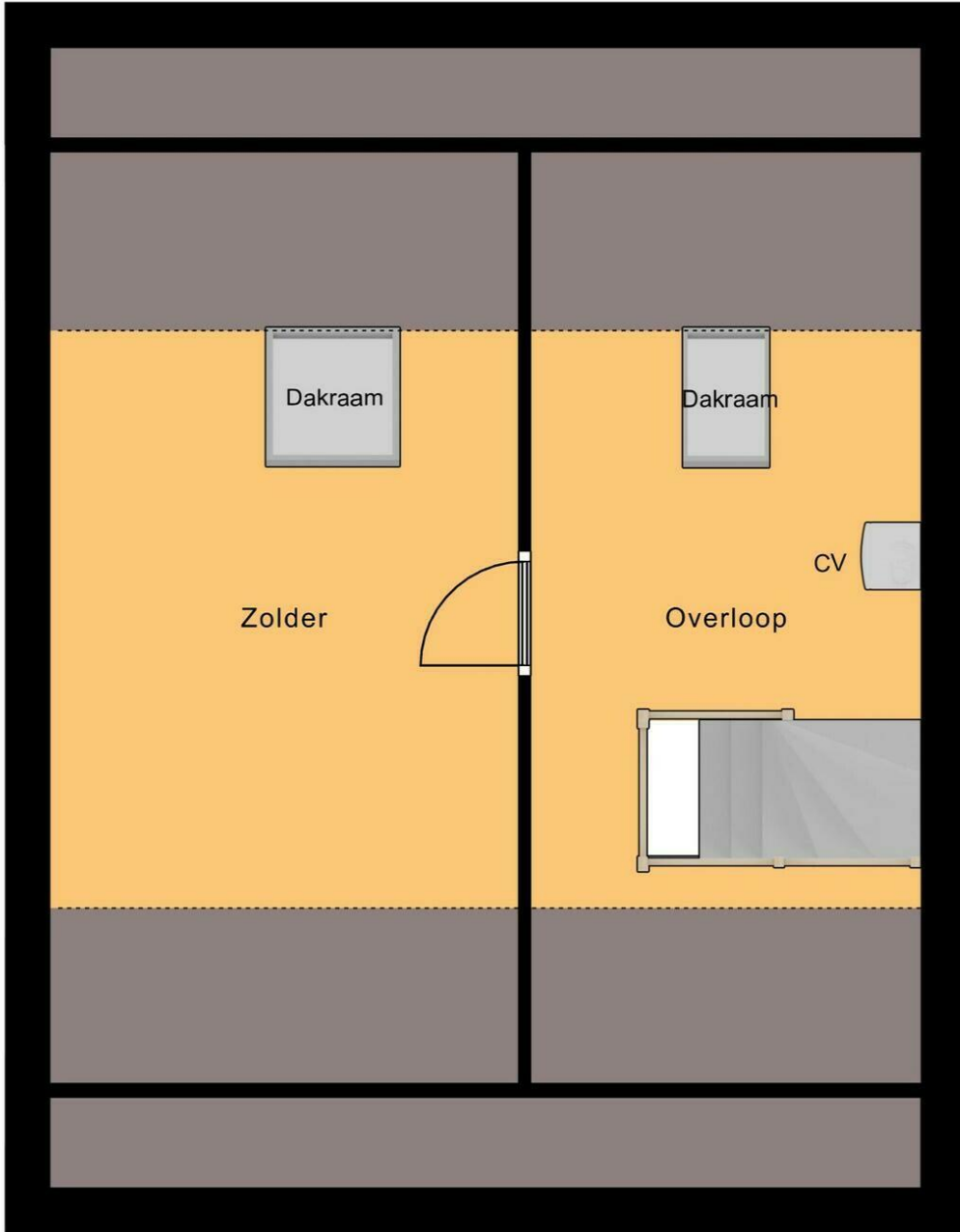
1e Verdieping





3.14 m      2.61 m

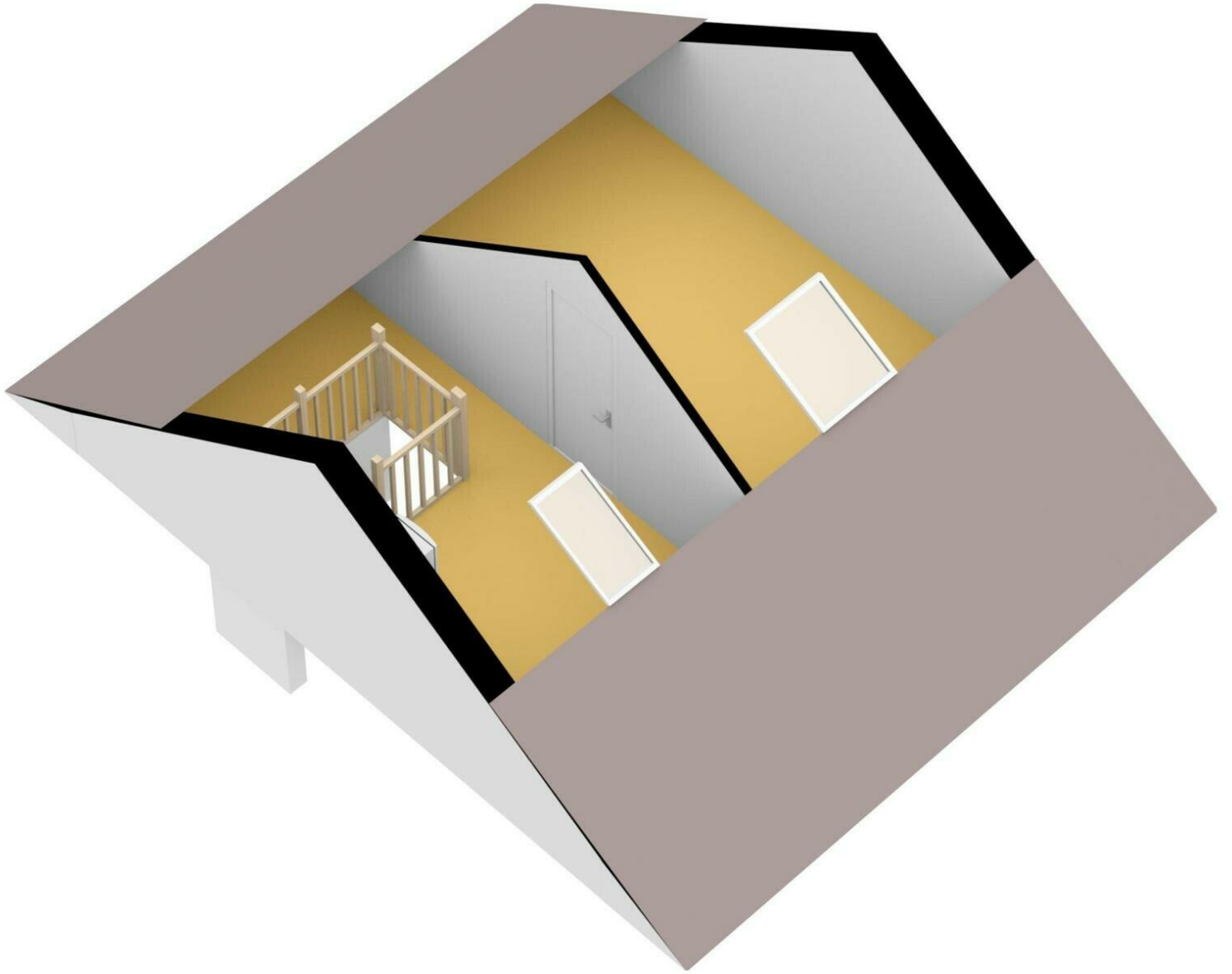
6.25 m



3.88 m

2e Verdieping





# Westerscheldestraat 7

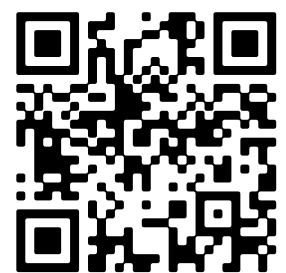
[www.westerscheldestraat7.nl](http://www.westerscheldestraat7.nl)



## Bert Bimmel Makelaardij

Badhuisstraat 16  
4381 LS, Vlissingen

[www.bertbimmel.nl](http://www.bertbimmel.nl)  
0118 - 414 014



Scan Mij!