

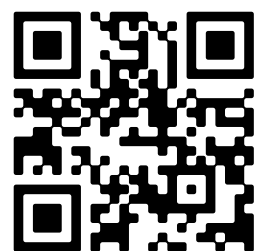


www.westerzicht595.nl

Voor meer informatie



- 🏠 Westerzicht 595, Vlissingen
- 💶 Vraagprijs: € 165.000 k.k.
- 🏠 Woonoppervlakte: 48 m²
- 🛏️ Kamers: 2 kamers (1 slaapkamers)
- 🌱 Energielabel: C



📱 Scan Mij!

Omschrijving

Westerzicht 595, 4385 CA Vlissingen

Starters opgelet! Centraal gelegen, betaalbaar en snel beschikbaar – ideaal als eerste woning!

Voor een starter op de woningmarkt die op zoek is naar een eigen plek dan zou dit appartement in Westerzicht zomaar eens perfect voor jou kunnen zijn. Je woont hier in een rustig hofje, vlakbij de uitvalswegen, en het grote pluspunt: je hebt je eigen omsloten tuin waar je na een drukke dag heerlijk kunt ontspannen.

Indeling: via de hal, met meterkast en een handige inpandige berging, kom je in de lichte, charmant afgewerkte woonkamer met een grote raampartij en deur naar de tuin. De dichte keuken heeft goede afmetingen en ligt aan de voorzijde en is voorzien van een eenvoudig functioneel keukenblok. De slaapkamer biedt genoeg ruimte voor een groot tweepersoonsbed en een kast. De badkamer is uitgevoerd met een grote inloopdouche, een toilet en een wastafel.

Achter het appartement ligt jouw eigen tuin, omsloten en daardoor heerlijk privé, grenzend aan openbaar groen. Een deel is overkapt, zodat je ook met een buitje lekker droog zit. Voor het huis is een eigen berging en er is een gezamenlijke fietsenberging.

Het appartement is voorzien van energielabel C, wordt verwarmd door een combiketel uit 2012 en is deels voorzien van dubbel glas. De maandelijkse bijdrage aan de actieve Vereniging van Eigenaars bedraagt € 295,-. In die kosten is meegenomen dat alle kozijnen zullen worden vernieuwd in hoogwaardig kunststof en ook een lening is aangegaan voor het ingrijpend verduurzamen van het complex.

Ook zo benieuwd naar deze woning? Bel snel voor een bezichtigingsafspraak. Voor meer informatie verwijzen wij u graag naar onze website. Hier vindt u een uitgebreide presentatie van deze woning.

Kenmerken

Vraagprijs: € 165.000 k.k.

Aanvaarding: In overleg

Bijdrage vve: € 295 p/m

Bouw

Object type: Benedenwoning, appartement

Soort bouw: Bestaande bouw

Bouwjaar: 1978

Soort dak: Plat dak

Oppervlakte en inhoud

Woonoppervlakte: 48 m²

Inhoud: 201 m³

Overige inpandige ruimte: 4 m²

Gebouwgebonden buitenruimte: 2 m²

Indeling

Aantal kamers: 2 kamers (1 slaapkamers)

Aantal badkamers: 1 badkamer

Badkamervoorzieningen: Toilet, wastafel, inloopdouche

Aantal woonlagen: 1 woonlaag

Voorzieningen: Tv-kabel

Energie

Energielabel: C

Isolatie: Muurisolatie, dubbel glas

Verwarming: Cv-ketel

Warm water: Cv-ketel

Cv ketel: Remeha avanta 28c combiketel gas gestookt uit 2012 (eigendom)

Buitenruimte

Ligging:	Aan rustige weg, in woonwijk, beschutte ligging
Tuin:	Achtertuintuin
Achtertuintuin:	28 m ² (4 meter diep en 7 meter breed)
Ligging tuin:	Gelegen op het oosten en bereikbaar via achterom

Bergruimte

Schuur berging:	Vrijstaand steen
Voorzieningen schuur:	Voorzien van elektra
Soort parkeergelegenheid:	Openbaar parkeren

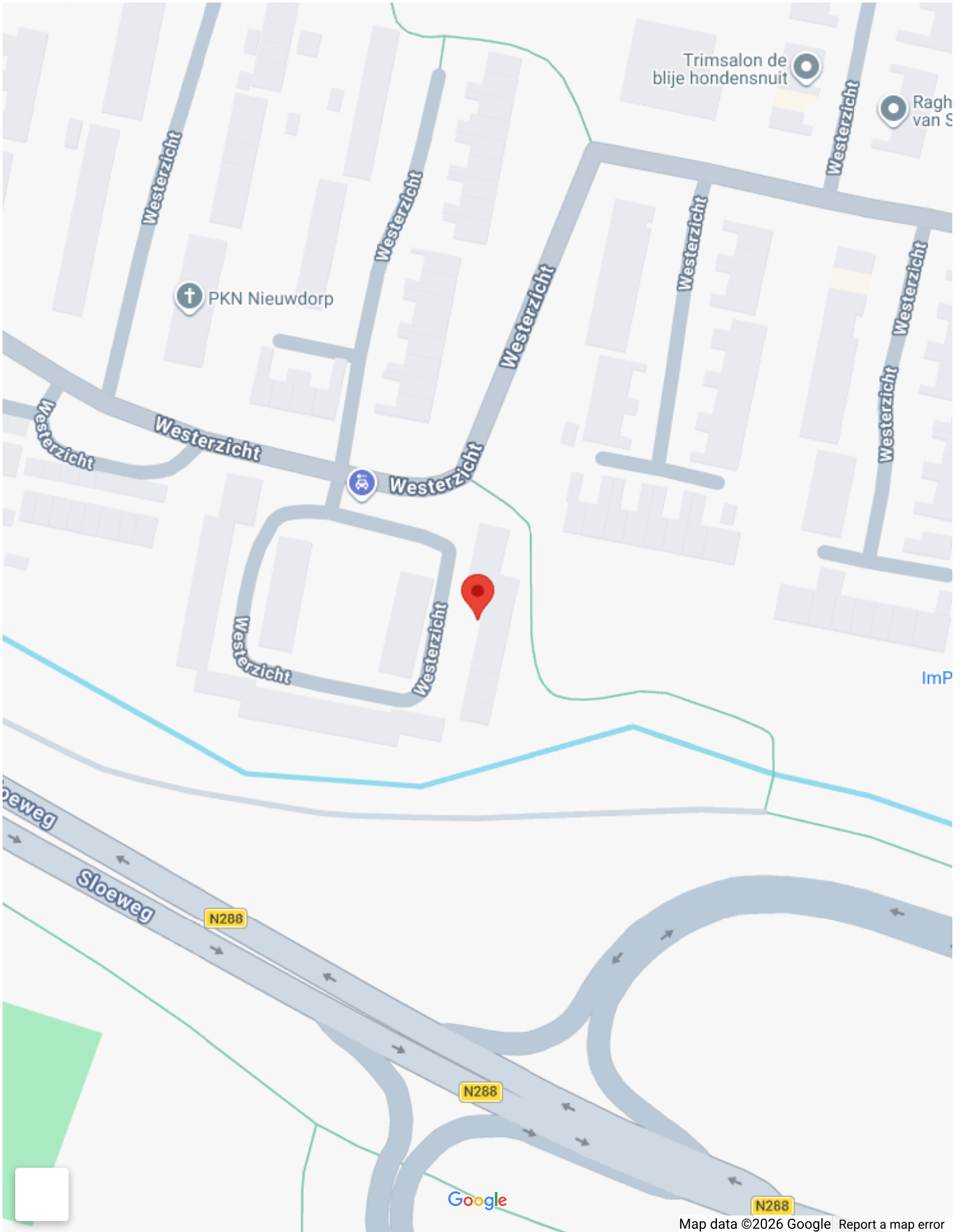
Garage

Soort garage:	Geen garage
---------------	-------------

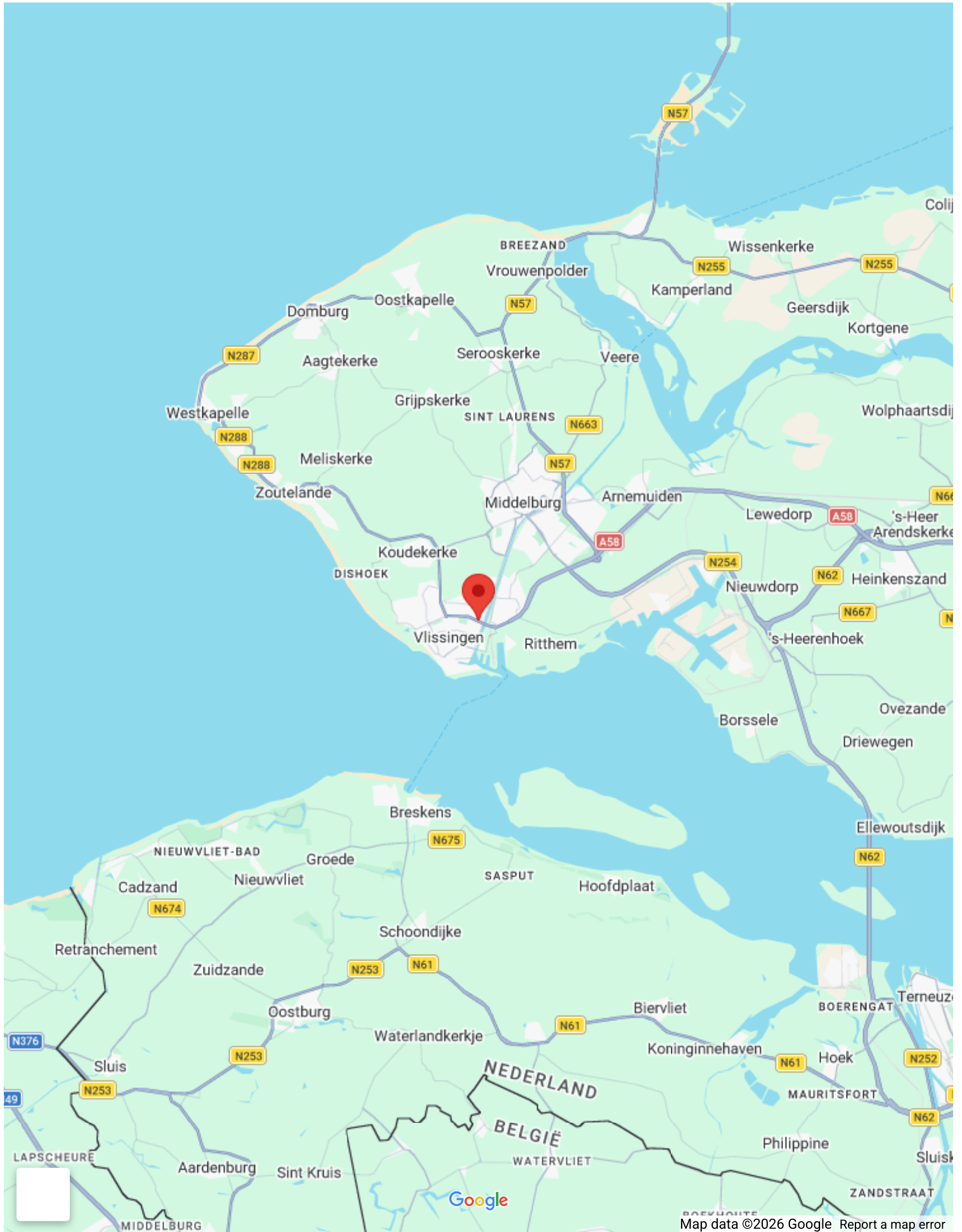
VvE Checklist

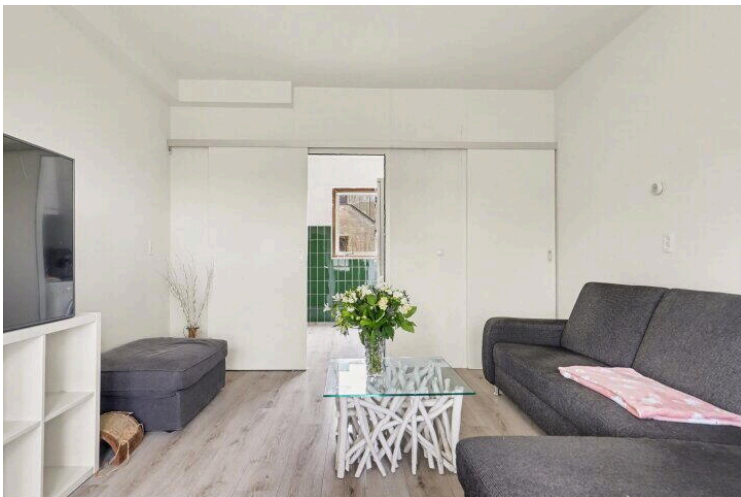
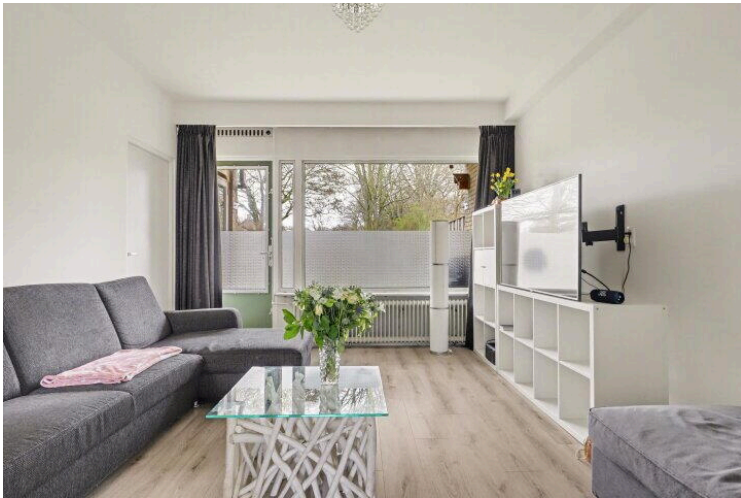
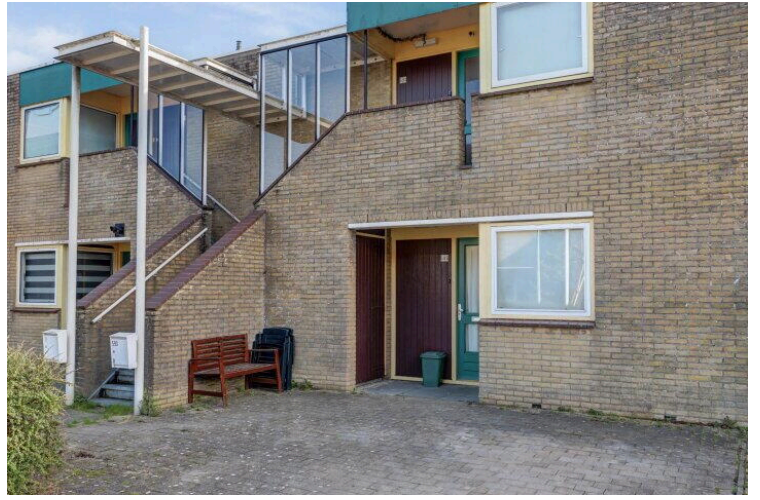
Inschrijving kvk:	Ja
Jaarlijkse vergadering:	Ja
Periodieke bijdrage:	Ja, € 295 p/m
Reservefonds aanwezig:	Ja
Onderhoudsplan:	Ja
Opstalverzekering:	Ja

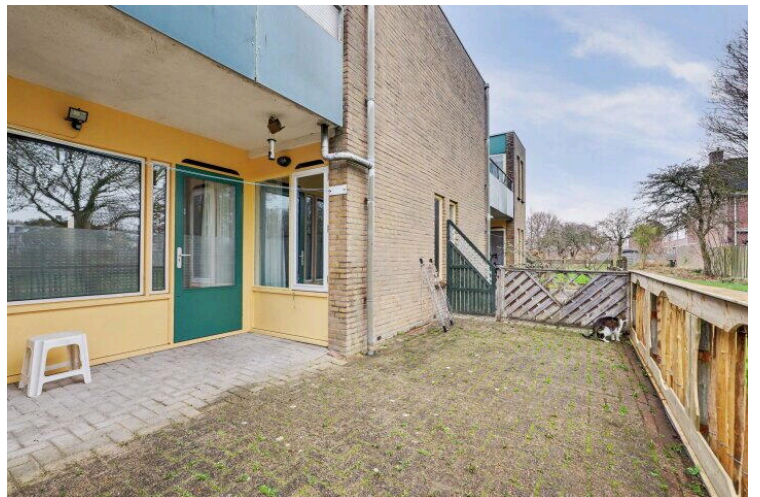
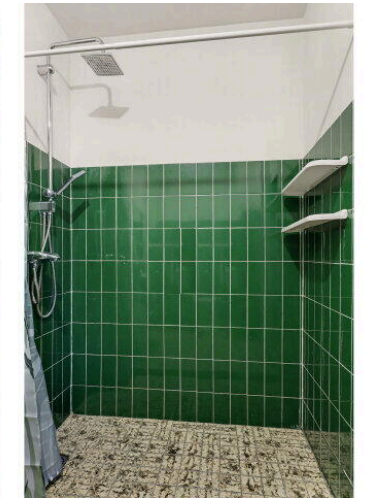
Op de kaart



Op de kaart





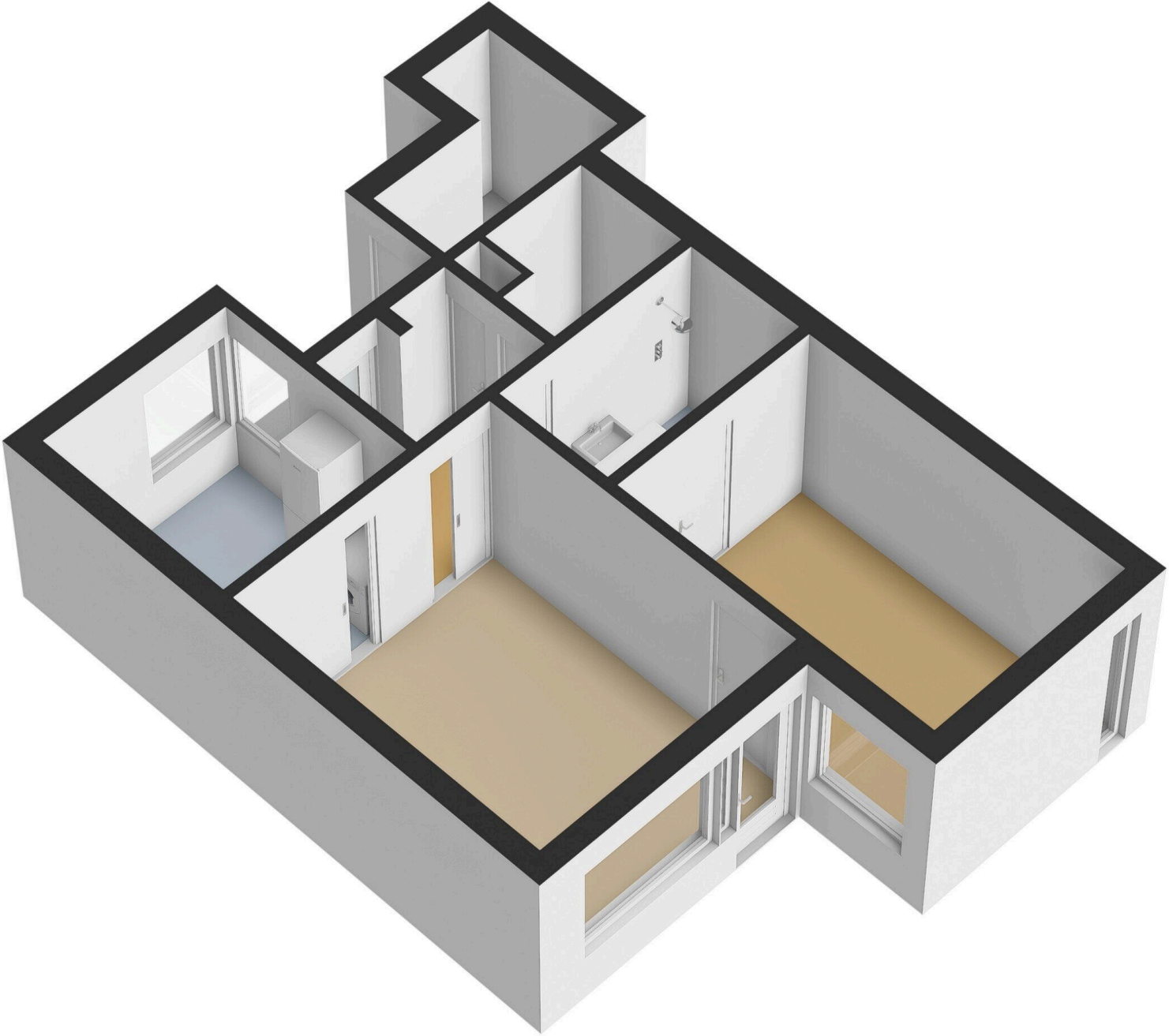








Begane Grond



Westerzicht 595

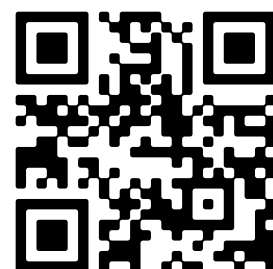
www.westerzicht595.nl



Bert Bimmel Makelaardij

Badhuisstraat 16
4381 LS, Vlissingen

www.bertbimmel.nl
0118 - 414 014



Scan Mij!