

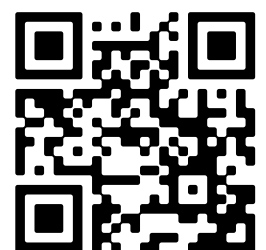


www.wilhelminastraat55.nl

Voor meer informatie



- 🏠 Adres: Wilhelminastraat 55, Vlissingen
- € Vraagprijs: € 179.000 k.k.
- 🏠 Woonoppervlakte: 84 m²
- 🏠 Perceeloppervlakte: 0 m²
- 🏠 Kamers: 4 kamers (3 slaapkamers)



📱 Scan Mij!

Ruim en licht hoek appartement op de 3e verdieping met een klein balkon en eigen berging aan de voorzijde.

Fraai gelegen in het centrum van Vlissingen aan de rand van het winkelgebied en grenzend aan het Scheldekwartier.

Dit heerlijk lichte appartement is nagenoeg volledig voorzien van kunststof kozijnen met dubbele beglazing, waarvan een deel als HR ++ glas is uitgevoerd. Drie (!) slaapkamers, dichte keuken met eenvoudig keukenblok en een badkamer in lichte tinten, voorzien van een douche, een ligbad en een wastafel. De ligging op de hoek en de grote raampartijen bieden een ruim uitzicht over de omgeving. En dat alles op steenworp afstand van het Arsenaalgebied, jachthaven en alle denkbare winkels. Wandelend naar de boulevards of het strand... je zal er maar wonen.

Indeling:

Begane grond: gezamenlijke afgesloten portiek met intercom, postbussen en trapopgang. De ruime berging is individueel bereikbaar aan de voorzijde en ideaal voor de stalling van een motorfiets.

Woonverdieping: entree; royale hal/overloop met apart gelegen toilet met fonteintje en inbouwverlichting; 3 ruime slaapkamers met vaste kasten; een mooie en lichte woonkamer met eveneens vaste kasten, een sympathiek schouwkje en een prettige lichtinval.

De financieel gezonde V.v.E. voorziet in het gezamenlijke onderhoud en opstalverzekering.

Voor meer informatie verwijzen wij u graag naar onze website. Hier vindt u een uitgebreide presentatie van deze woning.

Voor het plannen van een bezichtiging, neem contact op met Bert Bimmel Makelaardij (0118-414014) en wij geven u graag een rondleiding in de woning.

Overdracht

Vraagprijs	€ 179.000 k.k.
Status	Beschikbaar
Bijdrage VvE	€ 75 p/m

Bouw

Object type	Portiekflat, appartement
Soort bouw	Bestaande bouw
Bouwjaar	1953
Soort dak	Bitumineuze dakbedekking

Oppervlakte en inhoud

Woonoppervlakte	84 m ²
Inhoud	279 m ³
Externe Bergruimte	9 m ²
Gebouwgebonden buitenruimte	3 m ²

Indeling

Aantal slaapkamers	4 kamers (3 slaapkamers)
Aantal badkamers	1 badkamer
Badkamervoorzieningen	Ligbad, douche, wastafelmeubel
Aantal woonlagen	1 woonlaag
Voorzieningen	Tv-kabel, natuurlijke ventilatie

Energie

Energie label	4 kamers (3 slaapkamers)
Isolatie	Gedeeltelijk dubbel glas, hr glas
Verwarming	Cv-ketel
Warm water	Cv-ketel
Cv-ketel	Intergas compact hre combiketel gas gestookt uit 2010 (eigendom)

Buitenruimte

Ligging	Aan rustige weg, in centrum, beschutte ligging
Balkon / dakterras	Balkon
Tuin	Geen tuin

Bergruimte

Schuur / berging	Aangebouwd steen
Voorzieningen	Voorzien van elektra

Garage

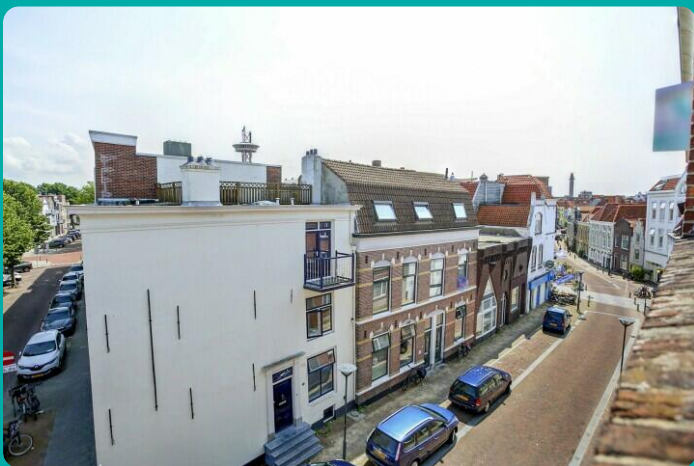
Soort garage	Geen garage
--------------	-------------

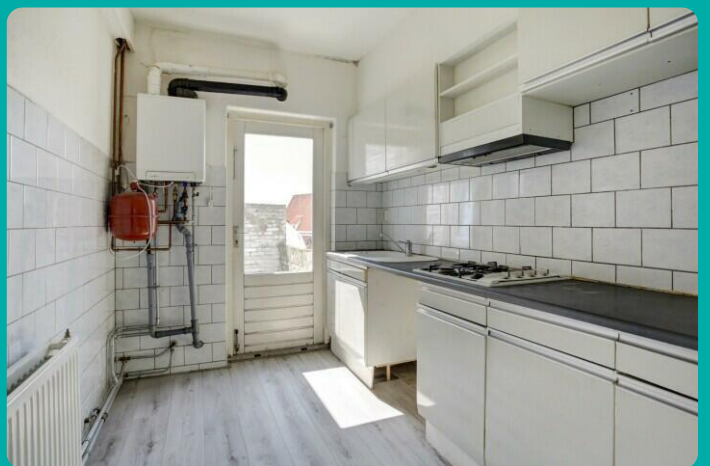
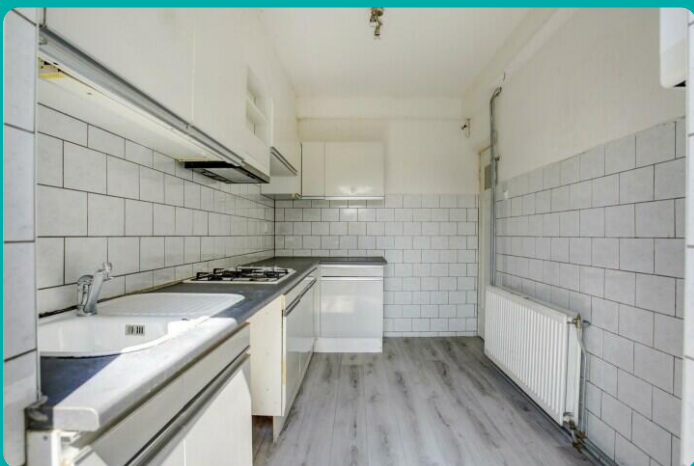
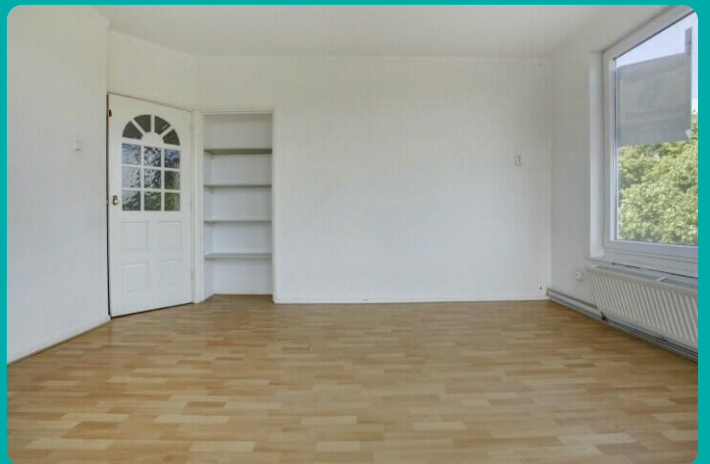
Parkeergelegenheid

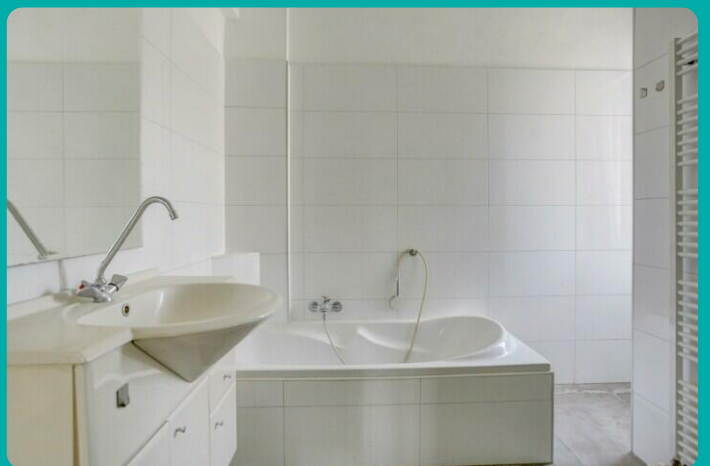
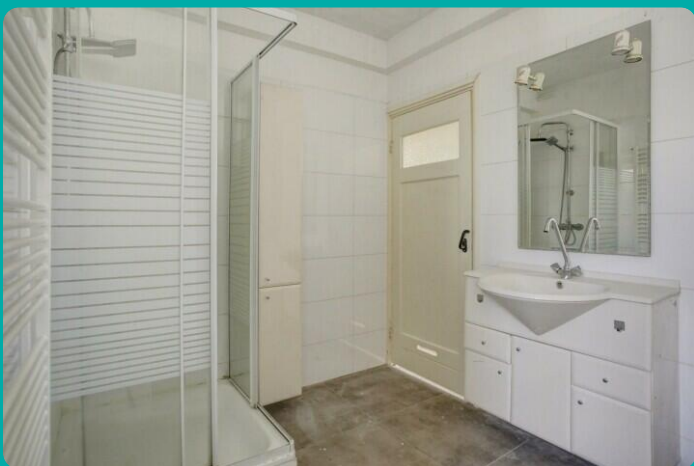
Soort parkeergelegenheid	Parkeervergunningen
--------------------------	---------------------

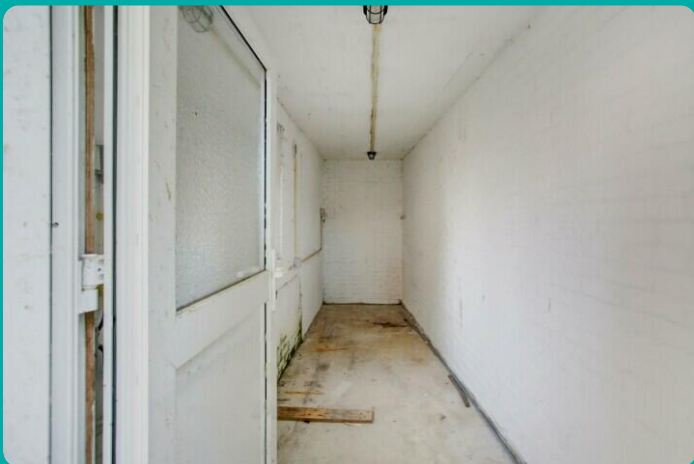
VvE Checklist

Inschrijving KvK	Ja
Jaarlijkse vergadering	Ja
Periodieke bijdrage	Ja, € 75 p/m
Reservefonds aanwezig	Ja
Onderhoudsplan	Ja
Opstalverzekering	Ja









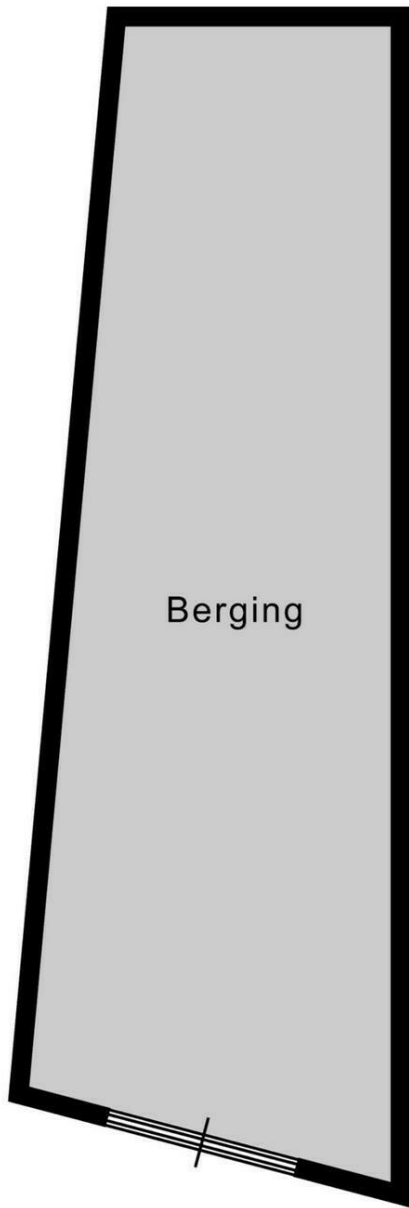




Appartement

← 1.34 m →

5.36 m



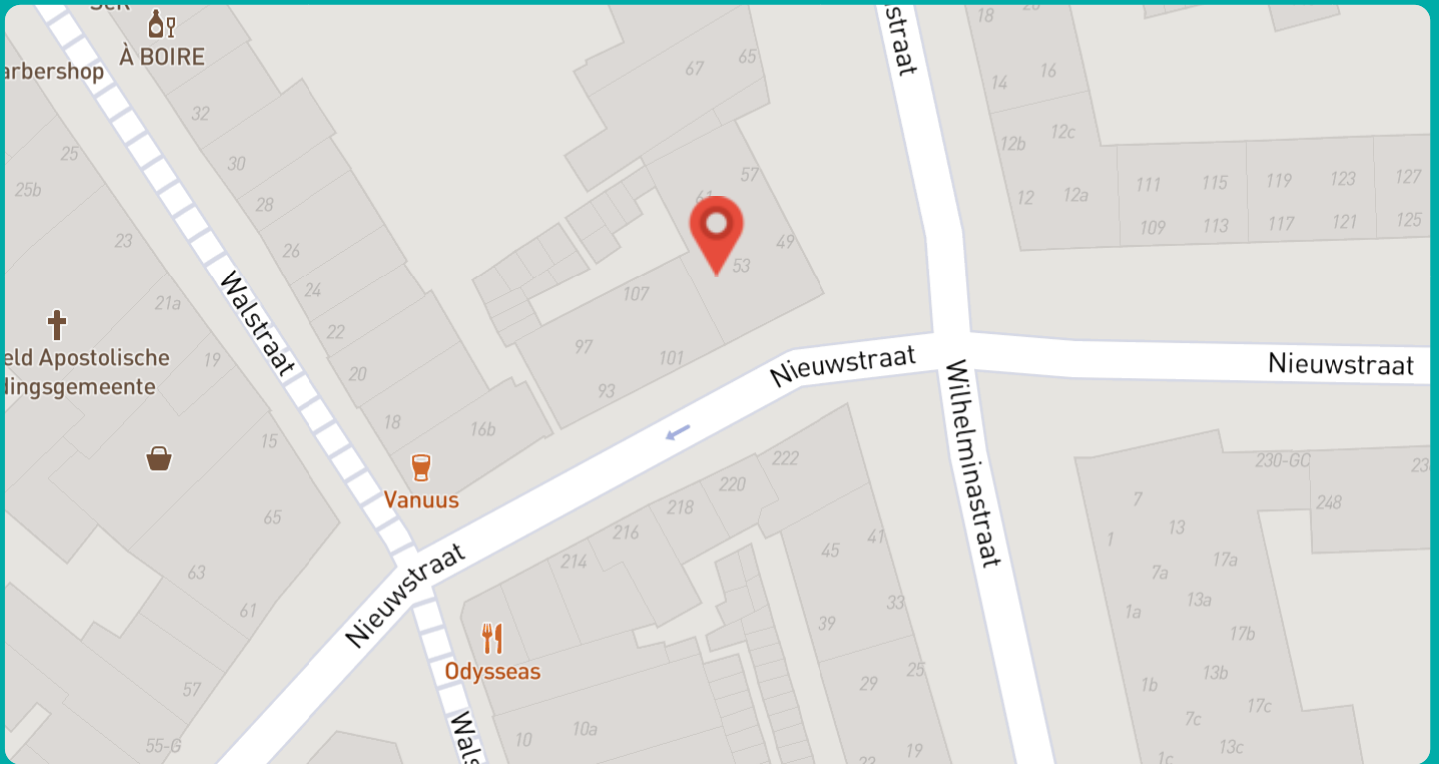
5.84 m

← 1.83 m →

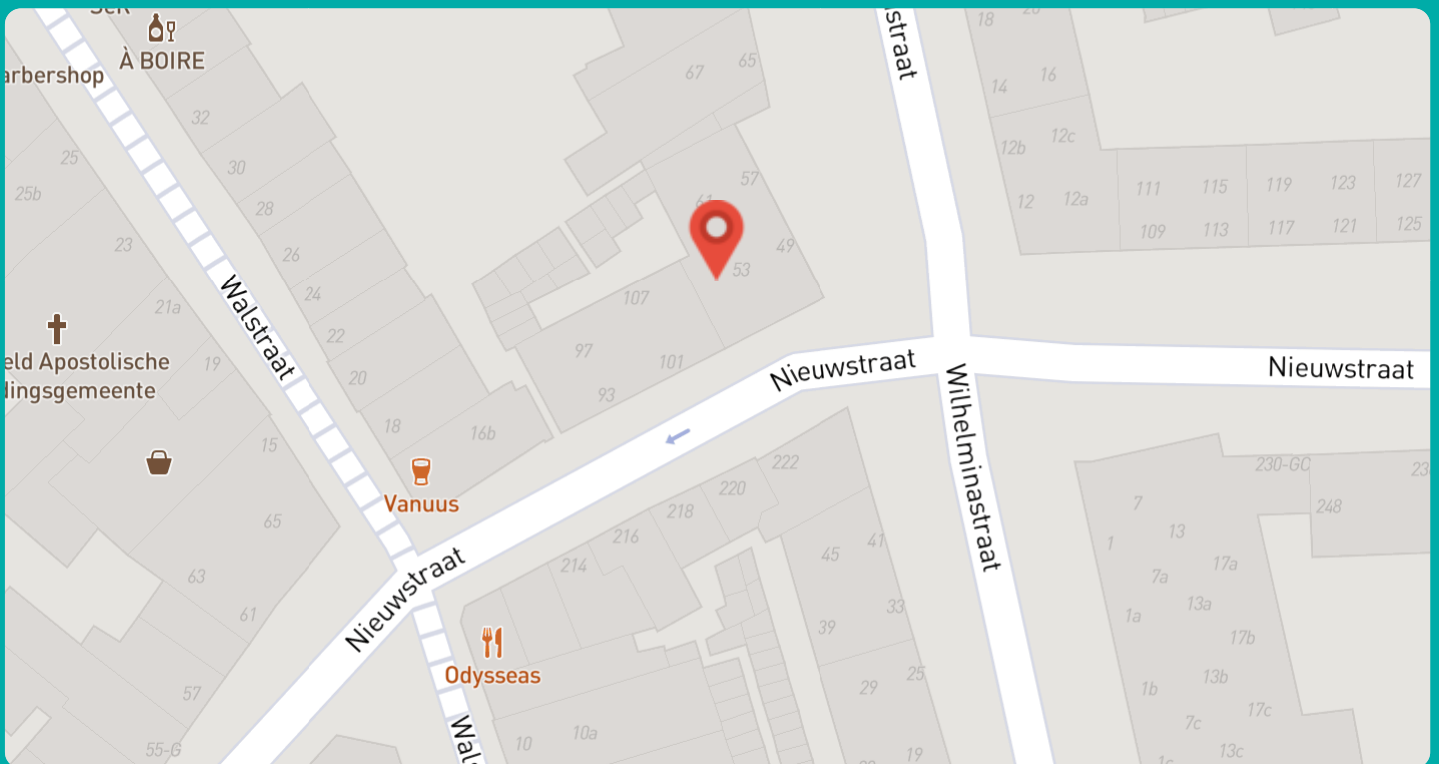
Berging

Zonnegrenzen in de tuin

Zonnegrenzen in juni (07:00)



Zonnegrenzen in juni (20:00)





Bert Bimmel Makelaardij

Badhuisstraat 16

4381 LS, Vlissingen

0118 - 414 014

www.bertbimmel.nl



Scan Mij!