

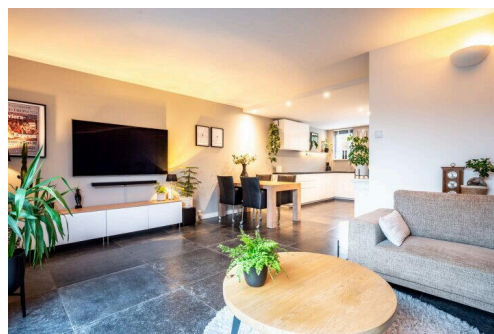
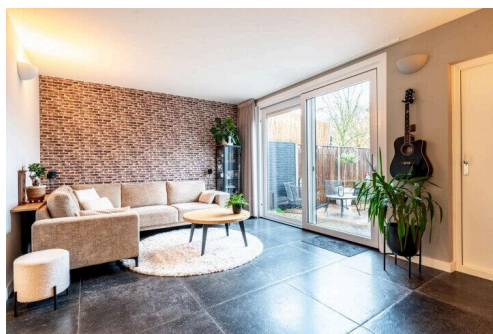
Lelystad

Wold 15 40 | Vraagprijs € 300.000 k.k.



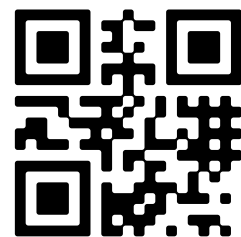
BESCHIKBAAR

WWW.WOLD15-40.NL



Type object:	Tussenwoning
Bouwjaar:	1980
Woonoppervlakte:	99 m ²
Perceeloppervlakte:	154 m ²
Inhoud:	329 m ³
Aantal kamers:	3 kamers (2 slaapkamers)
Website:	www.wold15-40.nl

 **Buisman Makelaars**
Wij zorgen dat u zich thuis voelt



Omschrijving

Wold 15 40, 8225 AE Lelystad

Slechts gescheiden door een fietspad, gelegen op een zeer unieke locatie aan de rand van de woonwijk met een vrij uitzicht over het WOLDPARK bieden wij van Buisman Makelaars u een kans die niet zo vaak voorbij komt. Wilt u vrij wonen op loopafstand van het stadshart van Lelystad met alle voorzieningen zoals een vrij compleet winkelaanbod, het Centraal Station, het theater en het ziekenhuis? Lees dan gerust verder.

In deze woning is eigenlijk alles keurig voor elkaar. Aan daadwerkelijk alles maar dan ook alles is zorg besteed. Een woning waar u naar onze mening eigenlijk niets aan hoeft te doen. Regelmatig horen wij als makelaar dat een woning te rooskleurig is beschreven, maar dit is bij deze woning zeer zeker niet het geval.

Kortom: een fraaie ligging, een onderhoudsarme tuin op het zuiden met een fantastisch Douglas houten tuinhuis/berging, sfeervolle woonkamer, TWEE nette slaapkamers en een moderne keuken met inbouwapparatuur. De woning heeft verder keurige wand- en vloerafwerking en is volledig voorzien van dubbele beglazing.

Een bezichtiging? Neem dan gerust contact met ons op.

Indeling

Begane grond: Entree; hal met meterkast, grotendeels betegeld, vrijhangend toilet met fonteintje en toegang tot de woonkamer; tuingericht woonkamer van circa 19m² en door de KUNSTSTOF schuifpui toegang tot de achtertuin; toegang tot de geïsoleerde bijkeuken van 6m² welke momenteel in gebruik is als extra werkplek; aan de voorzijde van de woning gerealiseerde open keuken welke is uitgevoerd in hoogglans witte kleurstelling en is voorzien van de navolgende inbouwapparatuur: inductie kookplaat, vlakscherm afzuigkap, oven, een volledig geïntegreerde vaatwasser alsmede een koelkast.

De begane grond is voorzien van een in moderne kleurstelling uitgevoerde plavuizen vloer met VLOERVERWARMING.

Eerste verdieping: Een ruime overloop met vaste kastenwand; bergkast voorzien van de cv opstelling; twee slaapkamers van respectievelijk 12,3 en 11,6m², waarvan de laatste is voorzien van een inloopkast; volledig betegelde badkamer welke is voorzien van een tweede toilet, douchecabine, wastafel met onderkast en een raam voor de natuurlijke ventilatie en daglichttoetreding.

Ook deze verdieping is voorzien van een in warme kleurstelling uitgevoerde laminaatvloer.

Tuin: De op het zuiden georiënteerde tuin (afmeting van ongeveer 5,5 x 11 meter diep) is vrijwel volledig bestraat en beschikt over een geweldige houten tuinhuis/berging (circa 3,13 x 4 meter) met openslaande deuren, een extra overkapping, achterom en deels betonpalen/houten erfafscheiding.

Prijs: € 300.000,00 kosten koper

Aanvaarding: in overleg.

Bijzonderheden:

- Bouwjaar: 1979
- Perceeloppervlakte: 154m² eigen grond
- Woonoppervlakte: 99m²
- Externe bergruimte (tuinhuis): 13m²
- Inhoud: 329m³
- Vloerverwarming met plavuizen op de begane grond

- Echt een keurige woning met een geweldige, warme sfeer
- Parkeergelegenheid op eigen terrein
- Twee flinke slaapkamers en extra werkplek op de begane grond
- De woning is in 2018 voorzien van maar liefst 11 zonnepanelen
- De kozijnen zijn in 2019 voor het laatst geschilderd door een erkend schildersbedrijf
- In 2005 is de vloer van de begane grond geïsoleerd
- Er is een extra werkplek gecreëerd in de geïsoleerde bijkeuken
- 11 meter diepe achtertuin gelegen op het zonnige zuiden met een fraaie houten berging
- Cv-ketel Intergas Kombi Kompakt HRE, geplaatst in 2021, eigendom
- Op loopafstand van (bos)gebied en (stads)park gelegen
- Dicht bij het centrum van Lelystad en het NS-station (Lelystad Centraal)
- Energielabel: A, geldig tot 12 juni 2033
- De gepubliceerde informatie is indicatief en toegepaste maten betreffen circa maten waaraan nadrukkelijk geen rechten kunnen worden ontleend.

Kenmerken

Vraagprijs: € 300.000 k.k.

Aanvaarding: In overleg

Bouw

Object type: Eengezinswoning, tussenwoning

Soort bouw: Bestaande bouw

Bouwjaar: 1980

Soort dak: Plat dak bedekt met bitumineuze dakbedekking

Oppervlakte en inhoud

Woonoppervlakte: 99 m²

Perceeloppervlakte: 154 m²

Inhoud: 329 m³

Externe bergruimte: 13 m²

Gebouwgebonden buitenruimte: 3 m²

Indeling

Aantal kamers: 3 kamers (2 slaapkamers)

Aantal badkamers: 1 badkamer en 1 apart toilet

Badkamervoorzieningen: Douche, toilet, en wastafel

Aantal woonlagen: 2 woonlagen

Voorzieningen: Glasvezelkabel, mechanische ventilatie, schuifpui, TV kabel, en zonnepanelen

Energie

Energie label: A

Isolatie: Dubbel glas, muurisolatie en vloerisolatie

Verwarming: Cv-ketel en gedeeltelijke vloerverwarming

Warm water: Cv-ketel

Cv ketel: Intergas kombi compact hre (gas gestookt combiketel uit 2021, eigendom)

Buitenruimte

Ligging: Aan park, in woonwijk en vrij uitzicht

Tuin:	Achtertuint en voortuin
Achtertuint:	61 m ² (11,00 meter diep en 5,50 meter breed)
Ligging tuin:	Gelegen op het zuiden bereikbaar via achterom

Bergruimte

Schuur berging:	Vrijstaande houten berging
Voorzieningen schuur:	Elektra
Soort parkeergelegenheid:	Openbaar parkeren

Garage

Soort garage:	Parkeerplaats
---------------	---------------

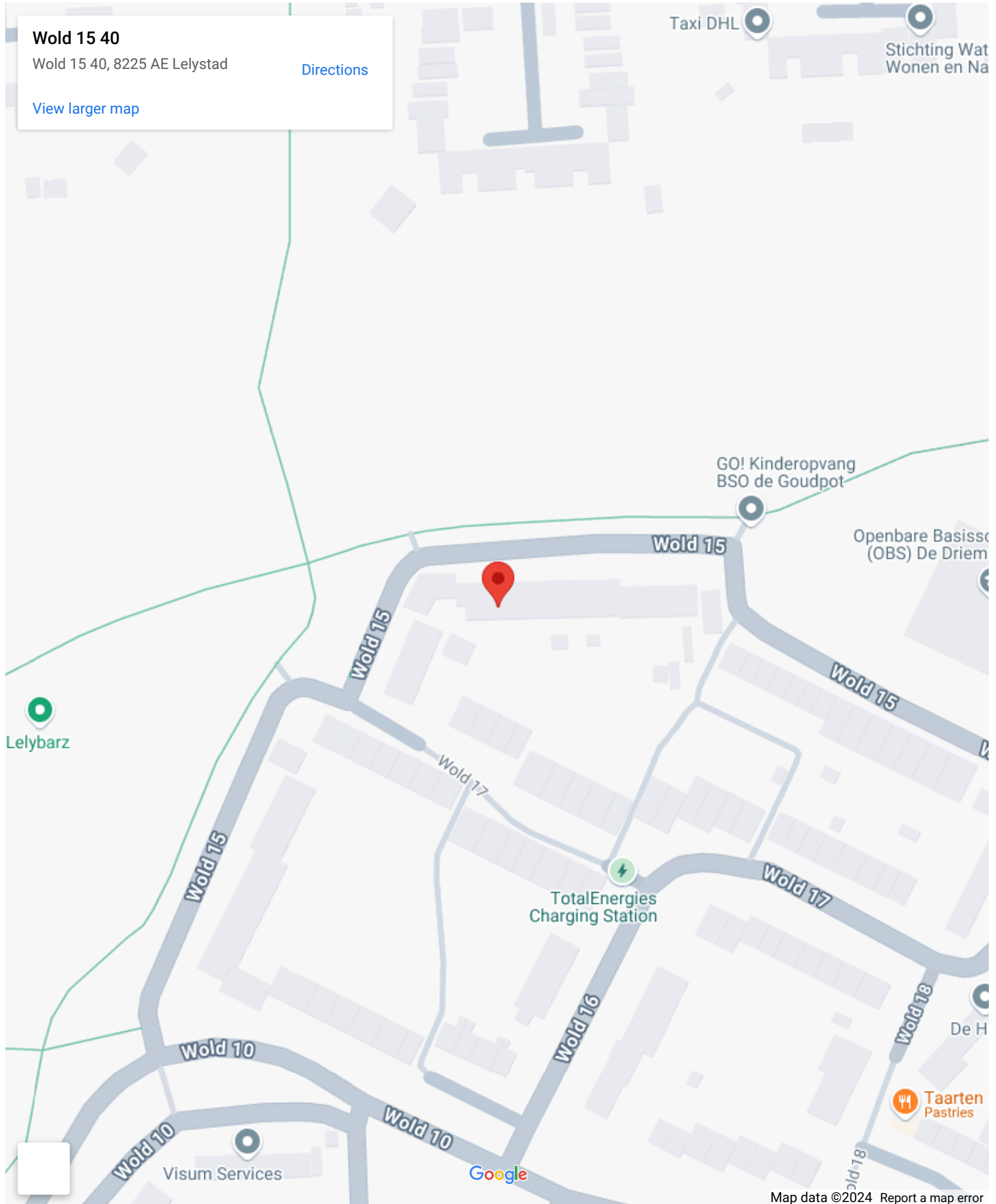
Op de kaart

Wold 15 40

Wold 15 40, 8225 AE Lelystad

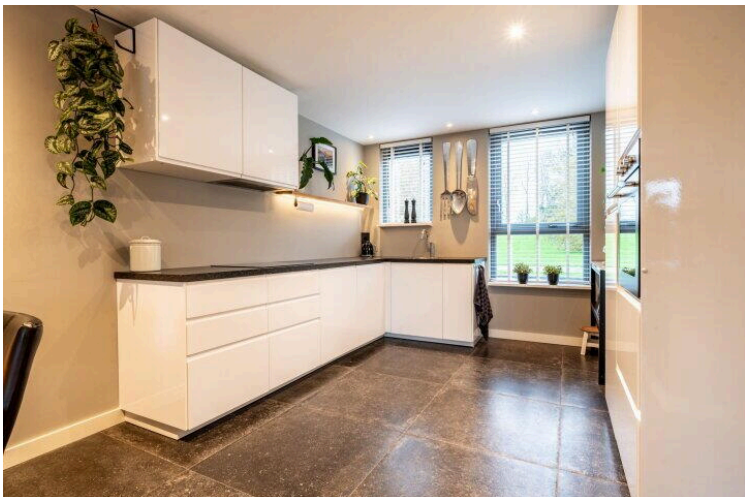
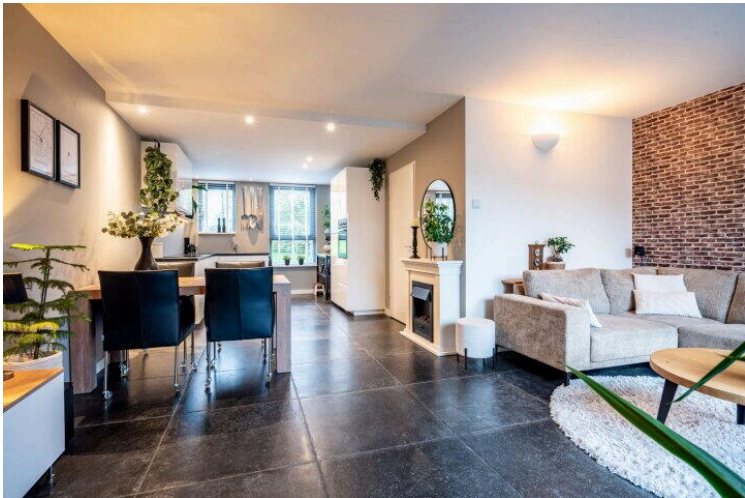
[Directions](#)

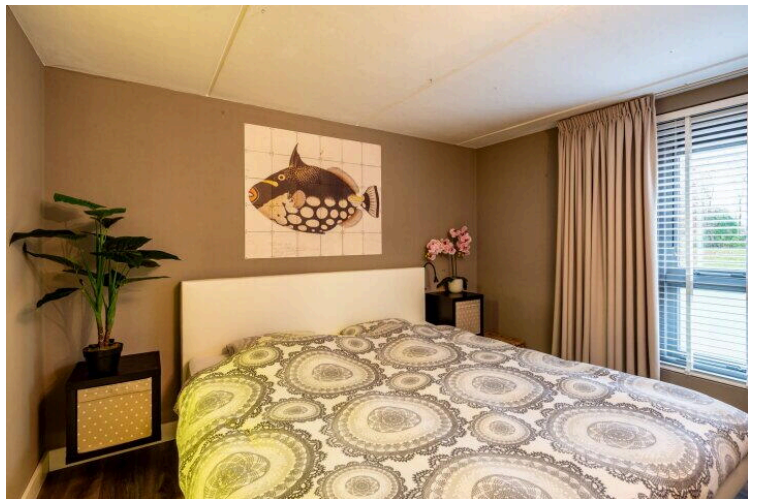
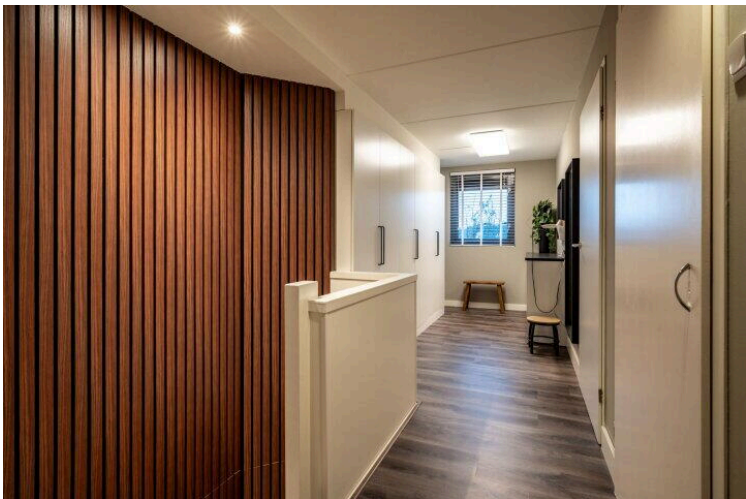
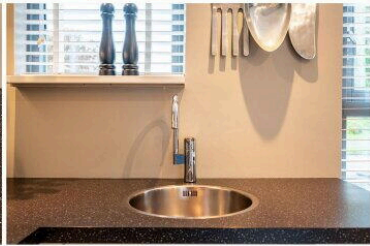
[View larger map](#)

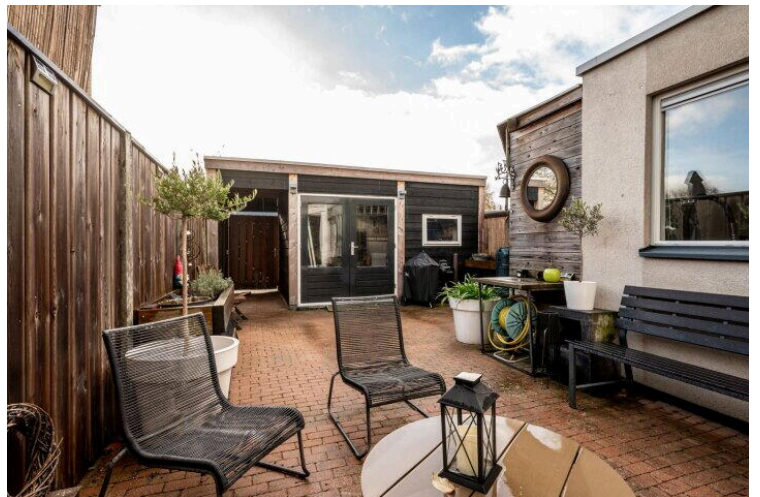
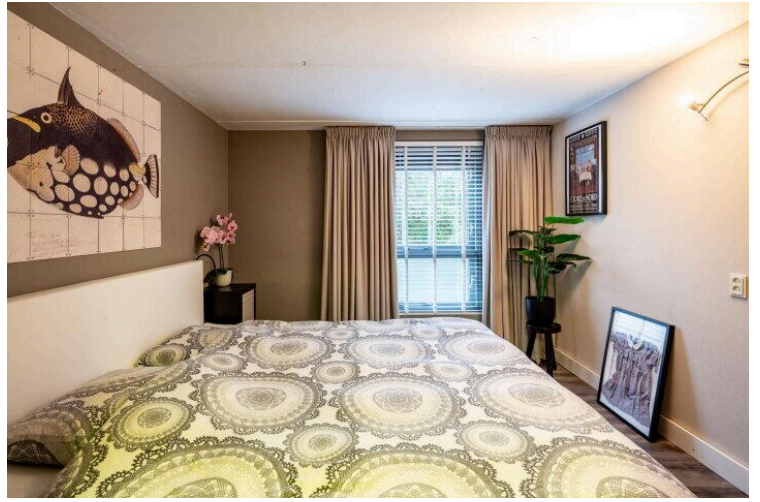


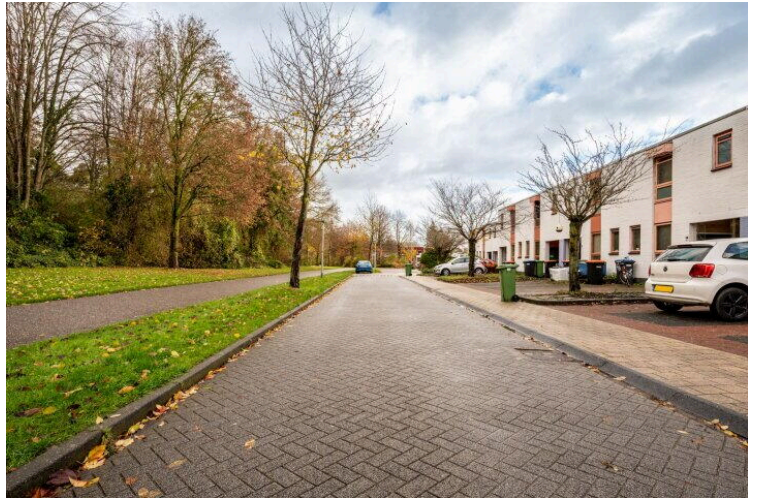
Op de kaart





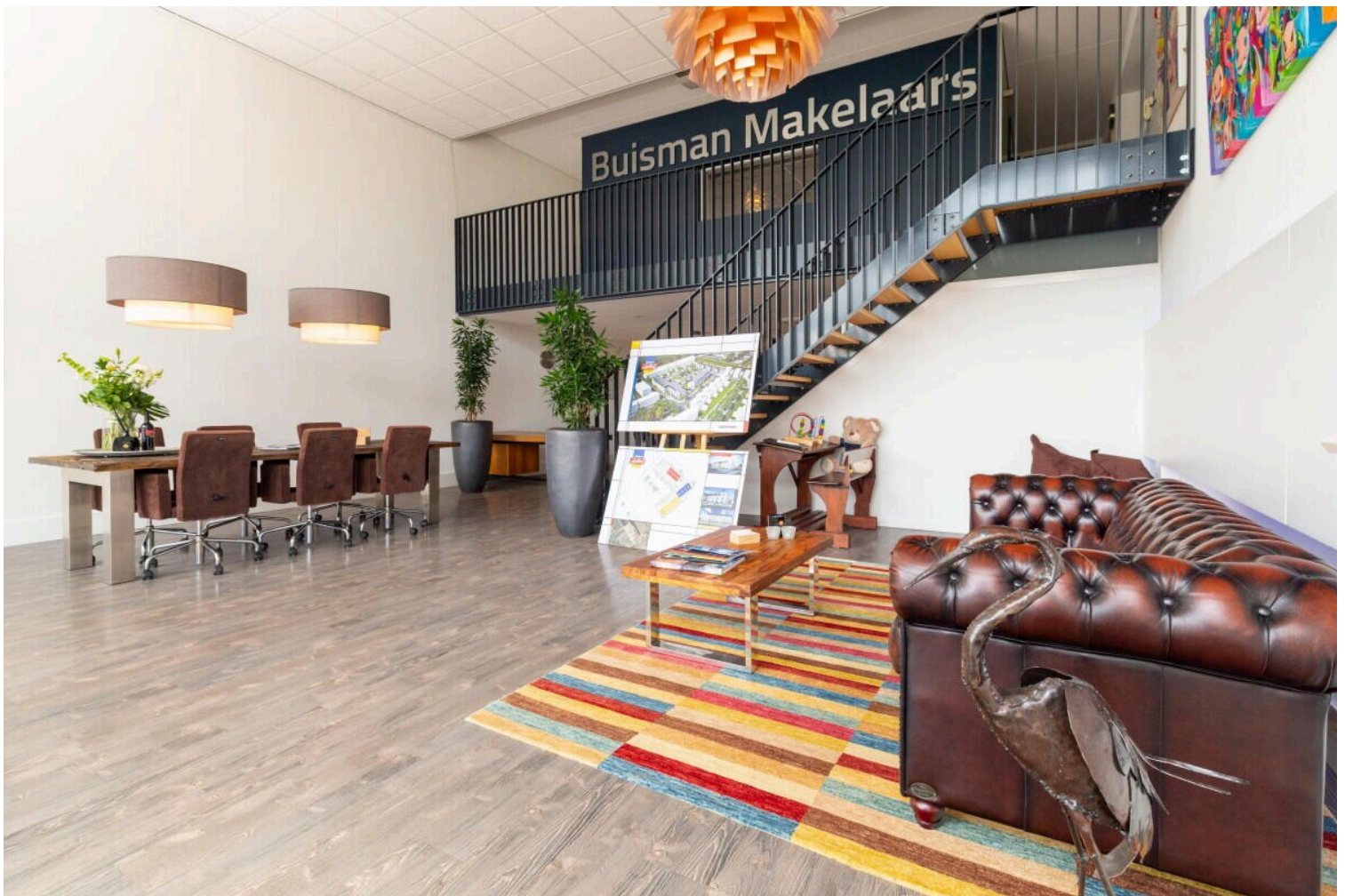






Wold 15 40

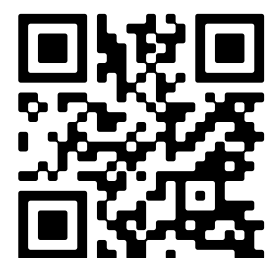
www.wold15-40.nl



Buisman Makelaars

Zilverparkkade 15
8232 WJ, Lelystad

www.buismanmakelaars.nl
0320 - 202 040



📱 Scan Mij!