



Buitenkant 25
8256 CA Biddinghuizen

Mob. 06 - 46 43 20 47

info@cube-fotografie.nl
www.cube-fotografie.nl

MEETRAPPOR

Meetrapport volgens de meetinstructie op basis van NEN 2580



Meetrapport : 2025068

Soort object: Tussenwoning

Object gegevens:

Adres: Wold 23-95

Plaats: 8255 BB Lelystad

Ronde

datum opname woning: 17-12-2025

datum uitwerking woning: 22-12-2025



K.v.k. Zwolle 60810807
BTW nr.: NL001650492B31
IBAN: NL06 INGB 066 725 26 30

Begane grond	46.8 m ²
1e verdieping	43.1 m ²
2e verdieping	23.8 m ²
Totaal	<u>113.7 m²</u>

MEETGEGEVENS

Schuur	6.0 m ²
Tuin	l= 9.34 m (ca)
	b= 5.25 m (ca)

Totale woning:

GO Gebruiksopervlakte wonen	113.7	m ²
GO Overige inpandige ruimte		m ²
GO Gebouwgebonden buitenruimte		m ²
GO Externe bergruimte Schuur	6.0	m ²
		m ²
Inhoud (Bruto) *	391	m ³

*De opgegeven bruto inhouden zijn indicatief. De wijze van inmeten, gebruikte apparatuur, bepalingswijze en de complexiteit van de woning, maken dat de inhoud sterk kan afwijken t.o.v. andere metingen. De bruto inhoud vermelden wij enkel als service. Aan de bruto inhoud kunnen derhalve geen rechten worden ontleend.

Ingemeten volgens de meetinstructie

Deze meetinstructie geeft een praktische handleiding om voor woningen de gebruiksoppervlakten, zoals gedefinieerd in de NEN 2580 . De meetinstructie is een gezamenlijk initiatief van de NVM, VBO, BAG en de waarderingkamer.

Toelichtingsclausule NEN 2580

De meetinstructie is gebaseerd op NEN 2580. De Meetinstructie is bedoeld om een meer eenduidige manier van meten toe te passen voor het geven van een indicatie van gebruiksoppervlakten. De meetinstructie sluit verschillen in meetresultaten niet volledig uit, door bijvoorbeeld interpretatieverschillen of beperkingen bij het uitvoeren van de meting

Uitleg over het meetrapport

Cube-fotografie heeft op verzoek van Kopen met kijken Makelaardij een meetrapport opgesteld conform de meetinstructie gebaseerd op de NEN 2580 waarbij de gebruiksoppervlakte en inhoud gesplitst zijn aangegeven.

Deze splitsing is onderverdeeld in:

- GO Gebruiksoppervlakte wonen
- GO Overige inpandige ruimte
- GO Gebouwgebonden buitenruimte
- GO Externe bergruimte
- Bruto inhoud van het object

De gebruiksoppervlakte van een ruimte of van een groep van ruimten is de oppervlakte , gemeten op vloerniveau van muur tot muur.

Bij het bepalen van de gebruiksoppervlak wordt niet meegerekend:

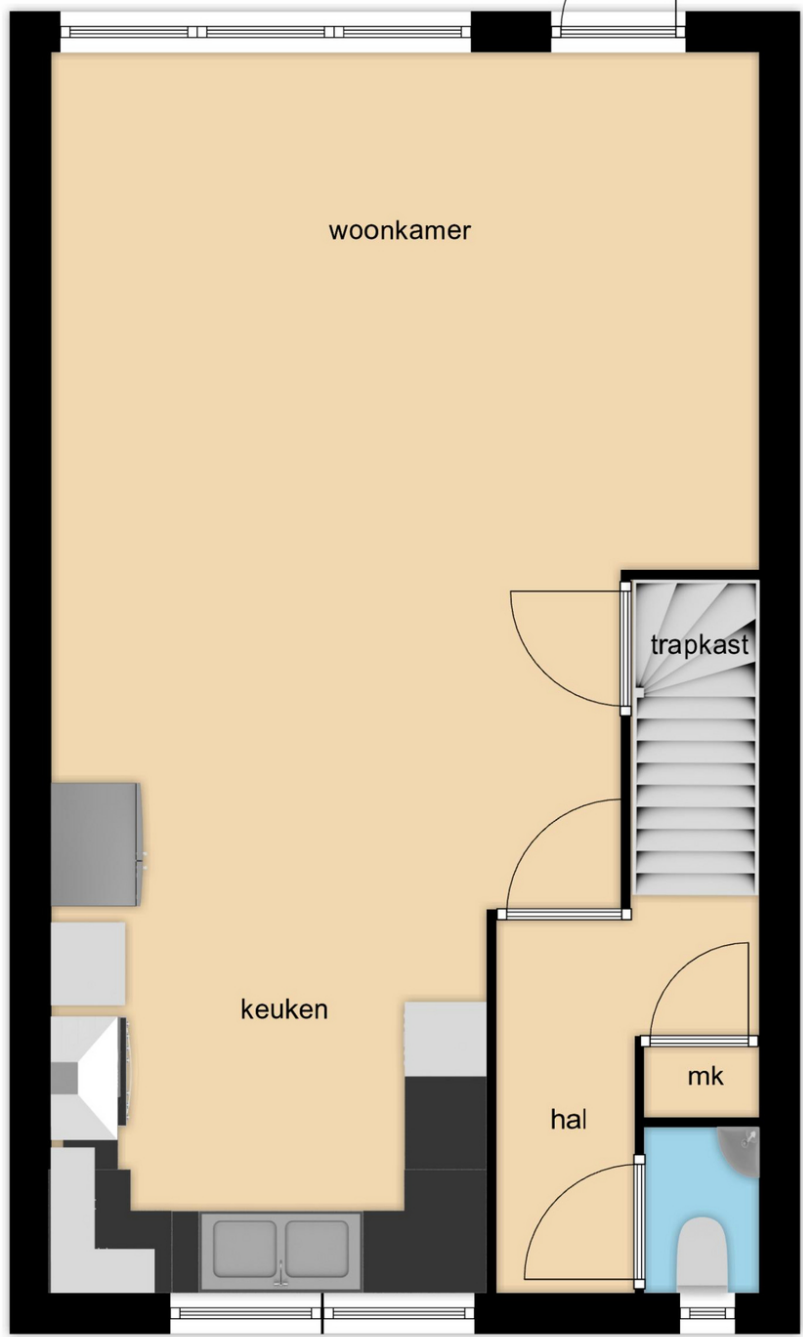
- De oppervlakte van delen van vloeren waarboven de netto hoogte lager is dan 1,5 meter met uitzondering van vloeren onder trappen, hellingbanen e.d.
- Een liftschacht.
- Een trapgat, vide, indien de oppervlakte daarvan grotere of gelijk is aan 4 m²
- Een leiding schacht indien de horizontale doorsnede daarvan groter of gelijk is aan 0,5 m².

Begane grond

5.17 m

4.16 m

9.06 m



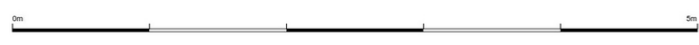
6.26 m

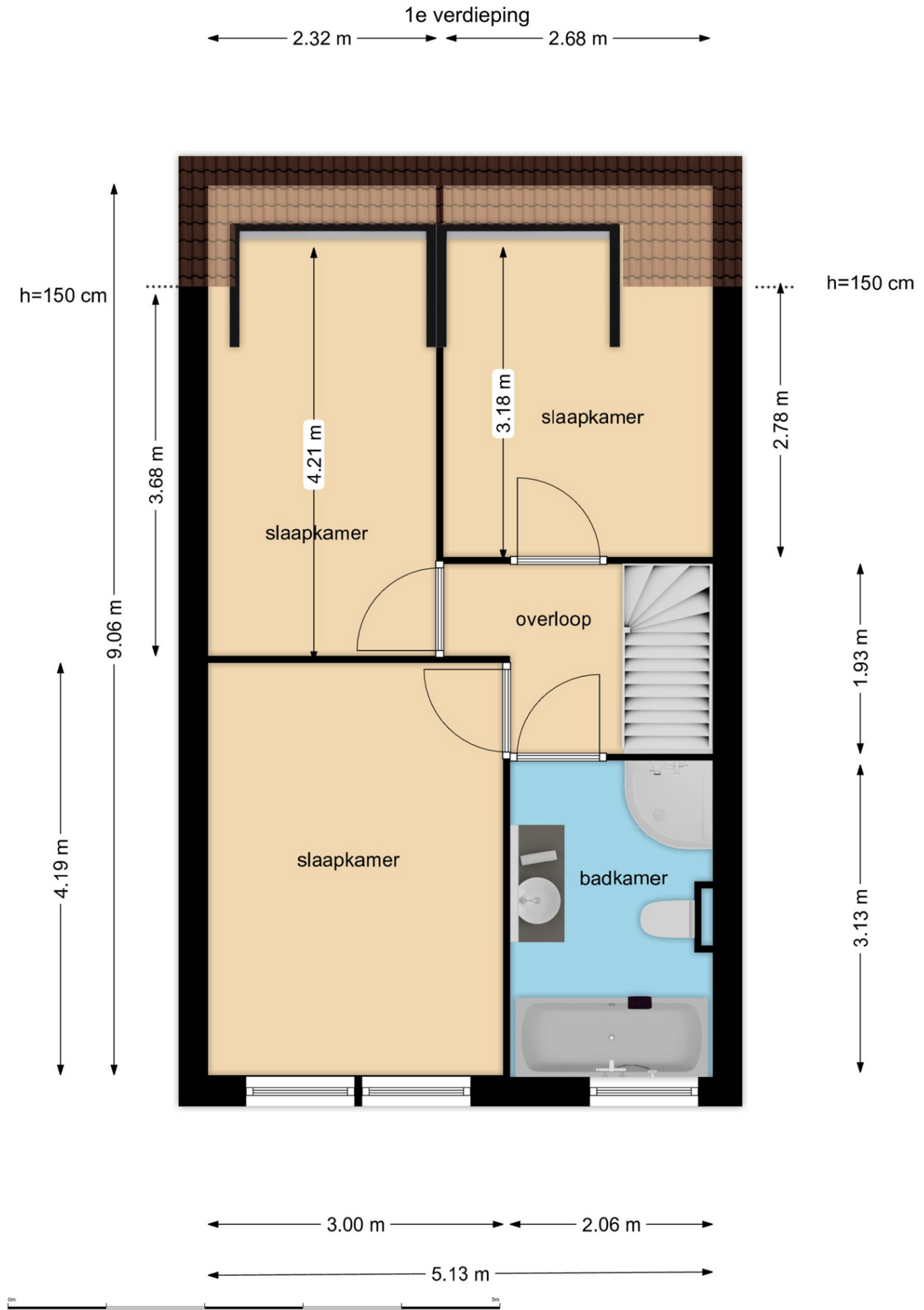
3.78 m

1.21 m

0.84 m

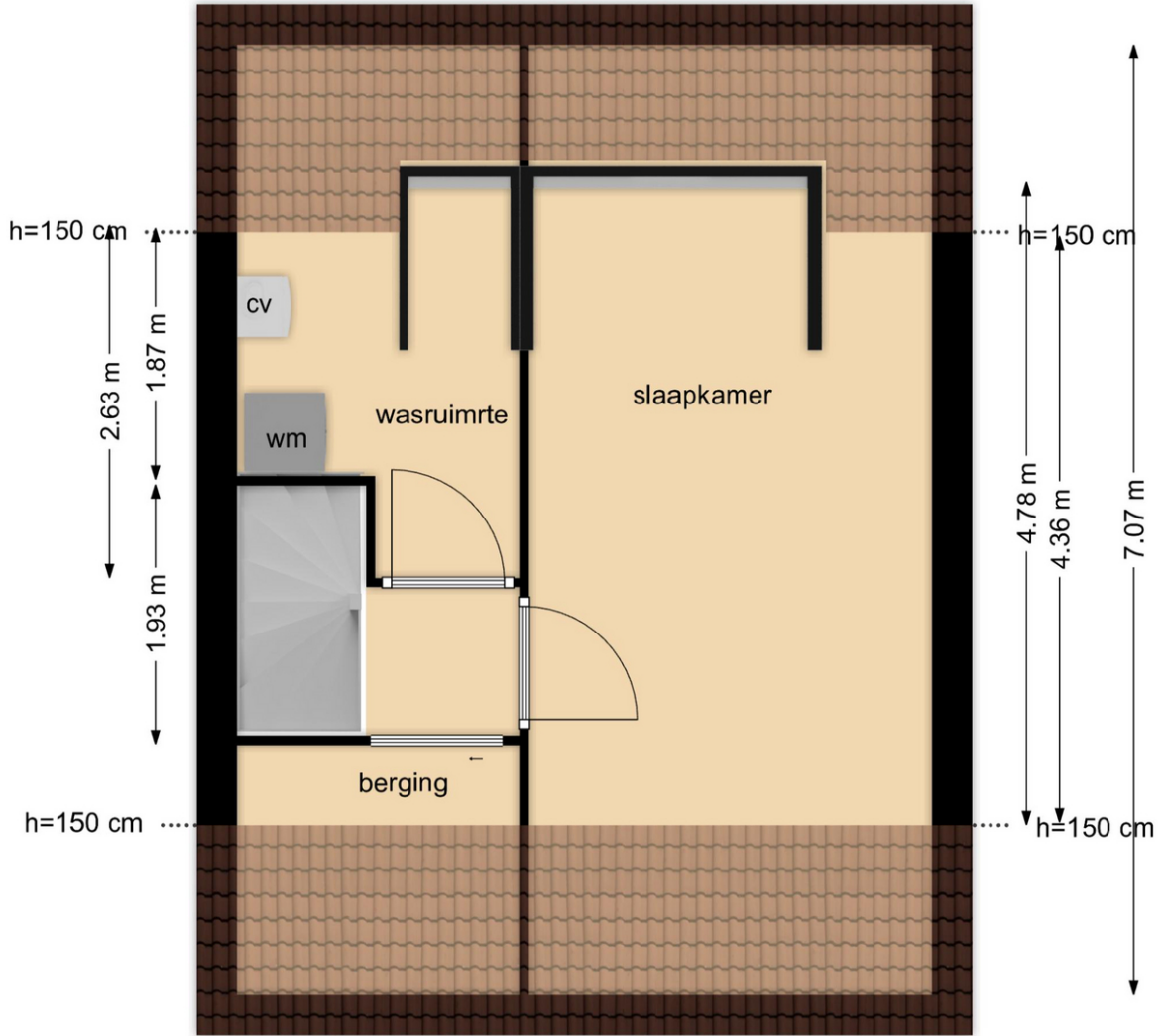
3.18 m 1.92 m





2e verdieping

2.10 m 3.00 m



2.10 m 2.98 m





