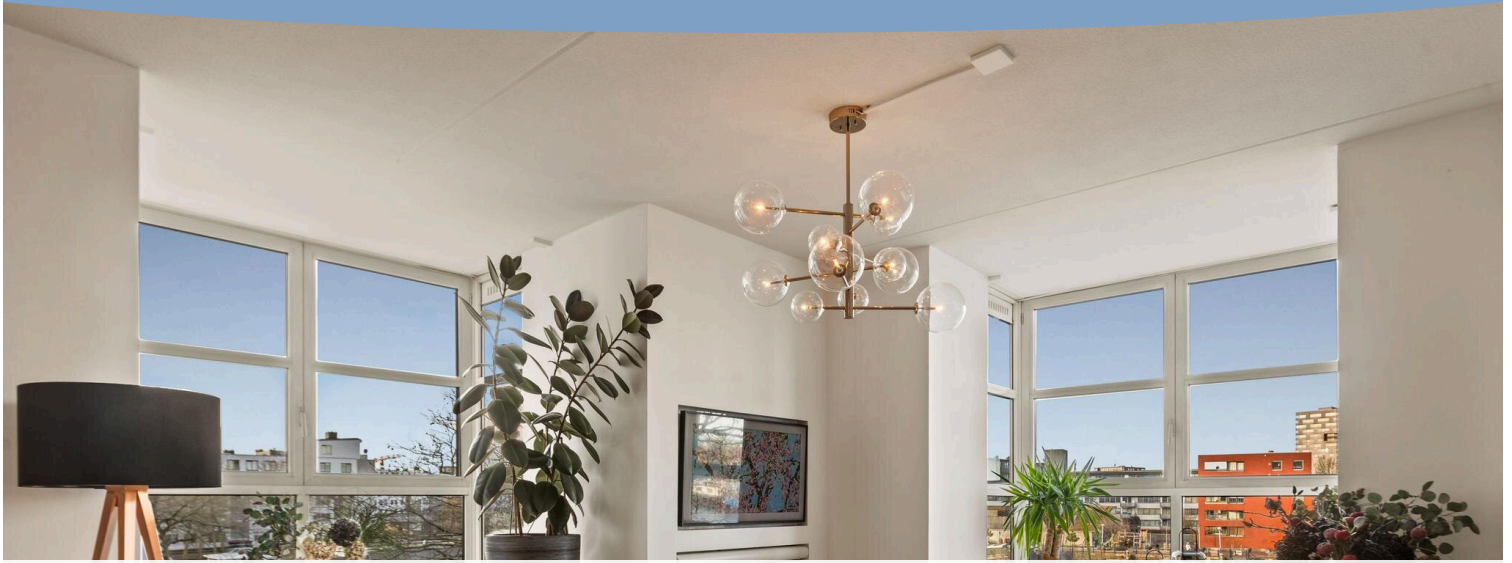


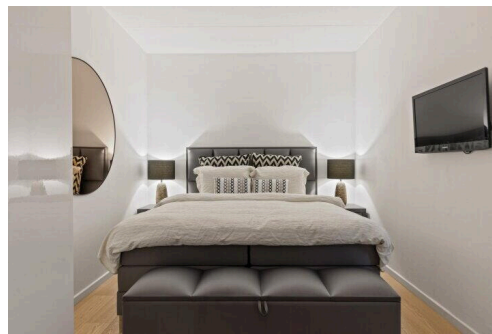
# Amsterdam

Zeeburgerkade 50 | Vraagprijs € 795.000 k.k.



## BESCHIKBAAR

[WWW.ZEEBURGERKADE50.NL](http://WWW.ZEEBURGERKADE50.NL)



**Type object:** Bovenwoning, appartement  
**Bouwjaar:** 1905  
**Woonoppervlakte:** 106 m<sup>2</sup>  
**Inhoud:** 371 m<sup>3</sup>  
**Aantal kamers:** 3 kamers (2 slaapkamers)  
**Website:** [www.zeeburgerkade50.nl](http://www.zeeburgerkade50.nl)

Voorma & Millenaar  
makelaars - taxateurs o.g



# Omschrijving

## Zeeburgerkade 50, 1019 HG Amsterdam

Ruim en licht 3-kamer hoekappartement (ca. 106m<sup>2</sup>) op de tweede verdieping van het iconische Pakhuis Zondag in het bruisende Oostelijk Havengebied. Met prachtig uitzicht over het water en de historische kade biedt deze woning een unieke combinatie van rust en stedelijke dynamiek.

-See English text below-

Middels de afgesloten entree brengt de lift u naar de tweede verdieping waar het appartement gelegen is. Dit goed ingedeeld appartement wordt gekenmerkt door hoge plafonds (ca. 2,80m) en twee royale erkers, welke ware eyecatchers zijn die zorgen voor niet alleen een overvloed aan natuurlijk licht maar ook een waanzinnig uitzicht. De ruime living staat in directe verbinding met de luxe open keuken met eiland welke uiteraard voorzien is van diverse inbouwapparatuur.

Het appartement telt twee ruime slaapkamers, een stijlvolle badkamer en een in pandige berging. De badkamer is modern en uitgerust met een comfortabel ligbad, douche en wastafel met meubel. Het toilet is separaat en bereikbaar vanaf de hal bij binnenkomst. De woning grenst aan de goed onderhouden binnentuin van het gebouw, een oase van rust in de stad.

Bovendien beschikt u over een eigen parkeerplaats in de ondergelegen garage én een gemeenschappelijke fietsenberging.

Plan snel een bezichtiging en ervaar zelf de charme van dit bijzondere appartement!

## Omgeving

Gelegen in het populaire Oostelijk Havengebied ben je op slechts 10 minuten fietsen van het centrum. Pakhuis Zondag is zeer rustig gelegen aan het stuk van de Zeeburgerkade waar enkel bestemmingsverkeer voorbij komt.

In de directe omgeving vind je hippe restaurants, gezellige cafés en diverse winkels, waaronder winkelcentrum Brazilië, Javastraat/-plein & de welbekende Dappermarkt. Sporten kan bij diverse clubs in de buurt, en voor een ontspannen wandeling zijn het Flevopark, de Zeeburgerkade & Oostelijke eilanden ideaal.

Met goede OV-verbindingen voor bus en tram (w.o. bushalte Veelaan 22/65 op loopafstand achter het pakhuis gelegen) en een snelle aansluiting op de A10 is de bereikbaarheid optimaal.

## Erfpacht

Het complex waar het appartement deel van uitmaakt is op erfpachtgrond gelegen van de gemeente Amsterdam. De Algemene Bepalingen voor eeuwigdurende erfpacht uit 2016 zijn van toepassing. De canon is afgekocht t/m 31 maart 2040. Het huidige tijdvak loopt van 15 juli 2022 t/m 31 maart 2040. Hierna is de canon onder gunstige voorwaarden vastgeklikt, met 1 jaarlijkse indexatie.

## VvE

- De maandelijks VvE-bijdrage bedraagt € 217,29 per maand (excl € 17,14 voor pp).

- VvE Beheer Amsterdam

- Het pand is gesplitst in 1990
- MJOP t/m 2048

#### Bijzonderheden

- Woonoppervlakte ca. 106m<sup>2</sup> (NEN-gemeten)
- Bouwjaar ca. 1905
- Geïsoleerd d.m.v. dubbele beglazing
- Eigen parkeerplaats in garage
- Energielabel C
- Aanvaarding in overleg

#### Meetinstructie

Het verkochte is gemeten met gebruikmaking van de Meetinstructie, welke is gebaseerd op de normen zoals vastgelegd in NEN 2580. De Meetinstructie is bedoeld om een meer eenduidige manier van meten toe te passen voor het geven van een indicatie van de gebruiksoppervlakte. De Meetinstructie sluit verschillen in meetuitkomsten niet volledig uit door bijvoorbeeld interpretatieverschillen, afrondingen en beperkingen bij het uitvoeren van een meting.

De woning is gemeten door een betrouwbaar professioneel bedrijf. Koper vrijwaart de medewerkers van Voorma & Millenaar makelaars o.g. en de verkoper voor eventuele afwijkingen in de opgegeven maten. Koper verklaart in de gelegenheid te zijn gesteld om het verkochte zelf te (laten) meten conform NEN 2580.

-----

Spacious and bright 3-room corner apartment (approx. 106m<sup>2</sup>) on the second floor of the iconic Pakhuis Zondag in the bustling Eastern Docklands area. With stunning views over the water and the historic quay, this property offers a unique combination of tranquility and urban dynamism.

Through the gated entrance, the elevator takes you to the second floor where the apartment is located. This well laid out apartment is characterized by high ceilings (approx. 2.80m) and two spacious bay windows, which are true eye-catchers that provide not only an abundance of natural light but also an amazing view. The spacious living room is directly connected to the luxurious open kitchen with island which of course is equipped with various appliances.

The apartment has two spacious bedrooms, a stylish bathroom and an indoor storage room. The bathroom is modern and equipped with a comfortable bath, shower and sink with cabinet. The toilet is separate and accessible from the entrance hall. The apartment is adjacent to the well-maintained courtyard garden of the building, an oasis of tranquility in the city.

Moreover, you have your own parking space in the garage below and a common bicycle storage room.

Plan a viewing soon and experience the charm of this special apartment!

#### Surroundings

Located in the popular Eastern Docklands you are just 10 minutes by bike from the city center. Pakhuis Zondag is very

quietly located on the part of the Zeeburgerkade where only local traffic passes by.

In the immediate vicinity you will find trendy restaurants, cozy cafes and various stores, including shopping center Brazil, Javastraat/square & the famous Dapper Market. Sports can be enjoyed at various clubs in the neighborhood, and for a relaxing walk the Flevopark, Zeeburgerkade & Oostelijke eilanden are ideal.

With good public transport connections for bus and streetcar (including bus stop Veelaan 22/65 within walking distance behind the warehouse) and a quick connection to the A10, accessibility is optimal.

#### Leasehold

The complex where the apartment is part of is situated on leasehold land of the municipality of Amsterdam. The General Provisions for perpetual ground lease from 2016 apply. The canon is bought off until March 31, 2040. The current period runs from July 15, 2022 to March 31, 2040. After this the canon is fixed under favorable conditions, with 1 annual indexation.

#### VvE

- The monthly VvE contribution is € 217,29 per month (excluding € 17,14 for pp).
- VvE Beheer Amsterdam
- The building is split in 1990
- MJOP until 2048

#### Details

- Living area approx 106m<sup>2</sup> (NEN-measured)
- Built in approx 1905
- Insulated by double glazing
- Private parking in garage
- Energy label C
- Acceptance in consultation

#### Measurement instruction

The property has been measured using the Measuring Instruction, which is based on the standards laid down in NEN 2580. The Measuring instruction is intended to apply a more uniform way of measuring to give an indication of the usable area. The measurement instruction does not completely rule out differences in measurement results due to, for example, differences in interpretation, rounding off and limitations in carrying out a measurement.

The property has been measured by a reliable professional company. The Buyer indemnifies the employees of Voorma & Millenaar makelaars o.g. and the Seller for any discrepancies in the stated measurements. The Buyer declares to have been given the opportunity to measure the sold property himself in accordance with NEN 2580.

## Kenmerken

Vraagprijs: € 795.000 k.k.

Aanvaarding: In overleg

Bijdrage ve: € 217 p/m

## Bouw

Object type: Bovenwoning, appartement

Soort bouw: Bestaande bouw

Bouwjaar: 1905

Soort dak: Plat dak bedekt met bitumineuze dakbedekking

## Oppervlakte en inhoud

Woonoppervlakte: 106 m<sup>2</sup>

Inhoud: 371 m<sup>3</sup>

Overige inpandige ruimte: 1 m<sup>2</sup>

## Indeling

Aantal kamers: 3 kamers (2 slaapkamers)

Aantal badkamers: 1 badkamer

Badkamervoorzieningen: Ligbad, douche, wastafel, wastafelmeubel

Aantal woonlagen: 1 woonlaag

Voorzieningen: Mechanische ventilatie, tv-kabel, lift

## Energie

Energie label: C

Isolatie: Dubbel glas

Verwarming: Cv-ketel

Warm water: Cv-ketel

Cv ketel: Intergas combiketel gas gestookt uit 2020 (eigendom)

## Buitenruimte

Ligging: Aan water, aan rustige weg, in woonwijk, vrij uitzicht, aan vaarwater

Tuin: Geen tuin

## Bergruimte

Schuur berging:	Inpandig
Soort parkeergelegenheid:	Betaald parkeren

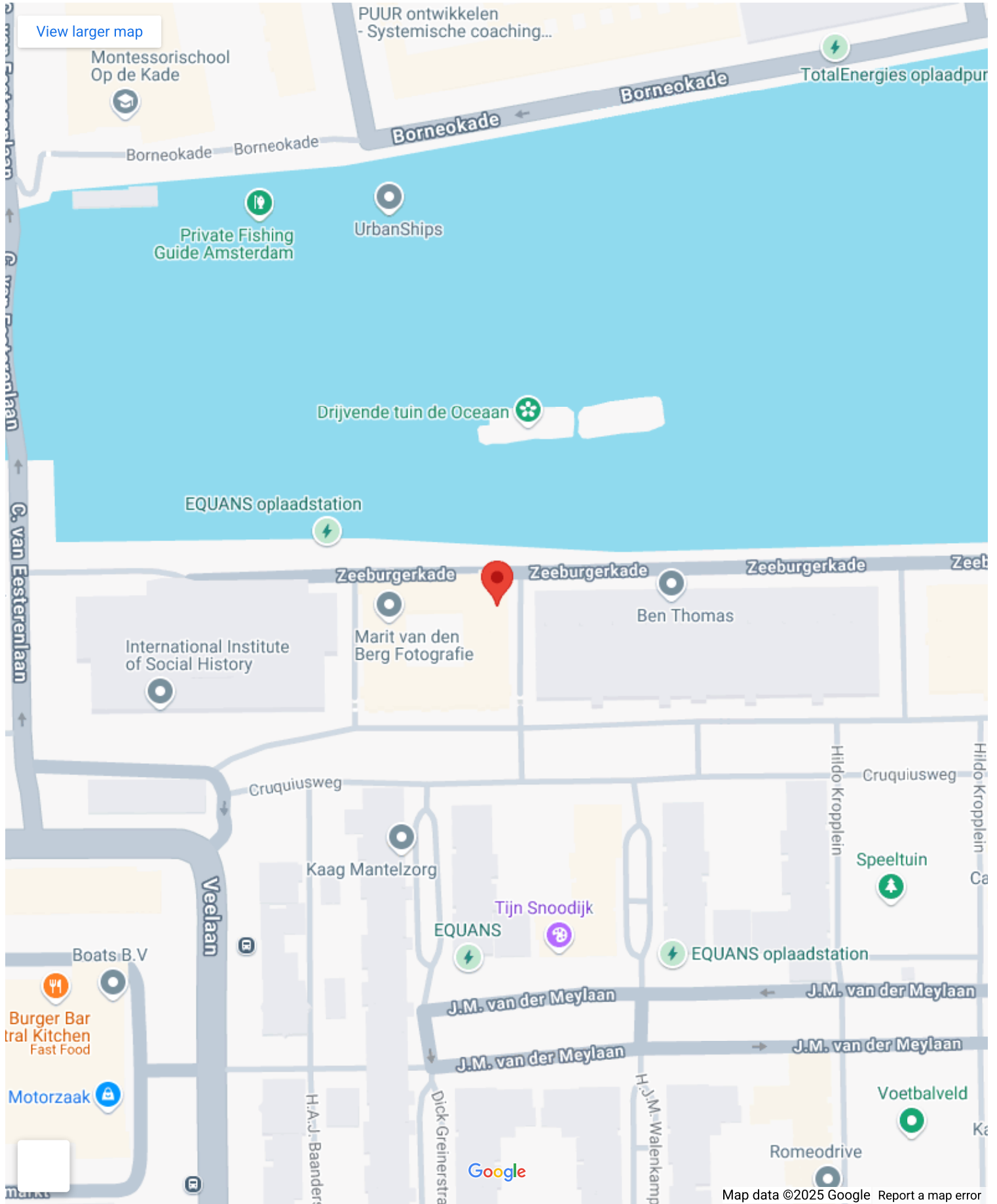
## Garage

Soort garage:	Parkeerkelder
---------------	---------------

## VvE Checklist

Inschrijving kvk:	Ja
Jaarlijkse vergadering:	Ja
Periodieke bijdrage:	Ja, € 217 p/m
Reservefonds aanwezig:	Ja
Onderhoudsplan:	Ja
Opstalverzekering:	Ja

# Op de kaart



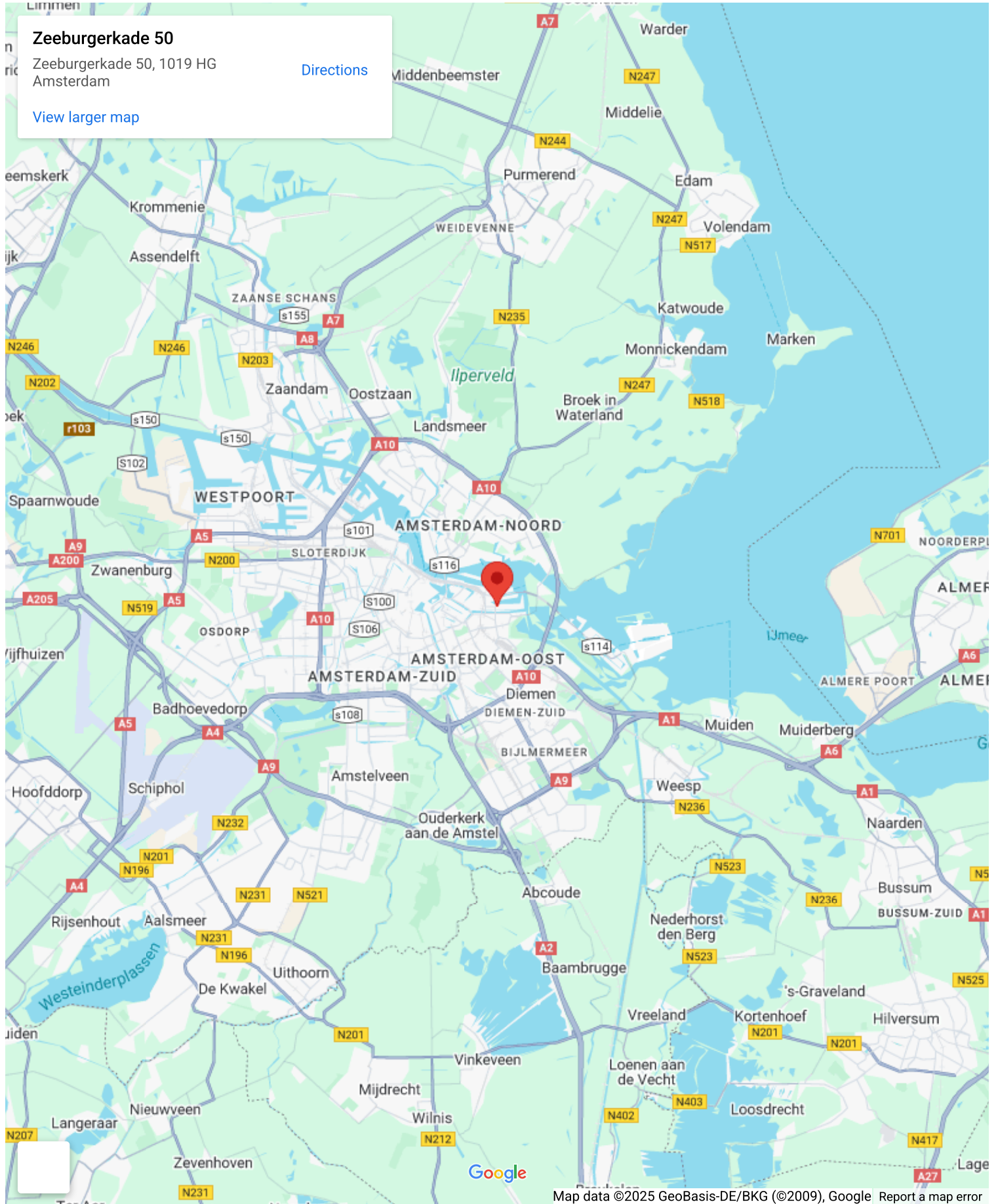
# Op de kaart

Zeeburgerkade 50

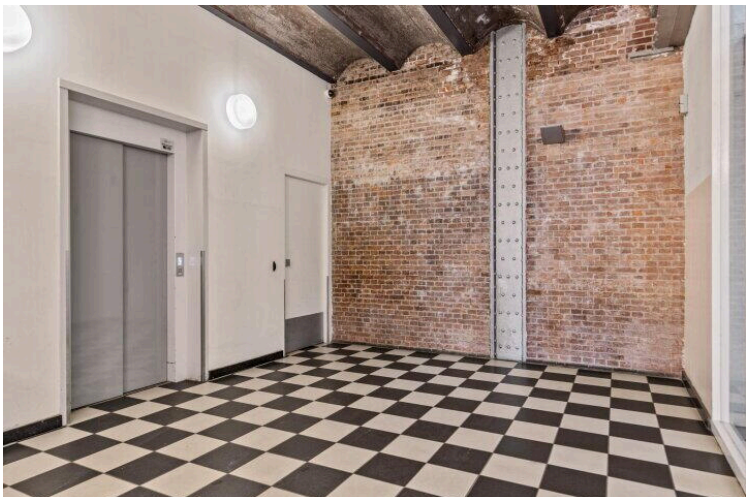
Zeeburgerkade 50, 1019 HG  
Amsterdam

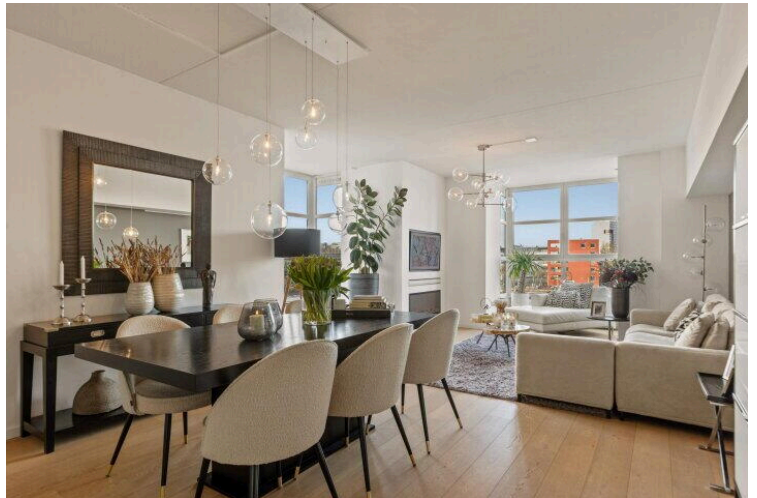
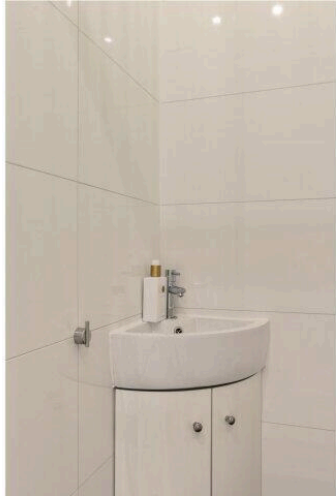
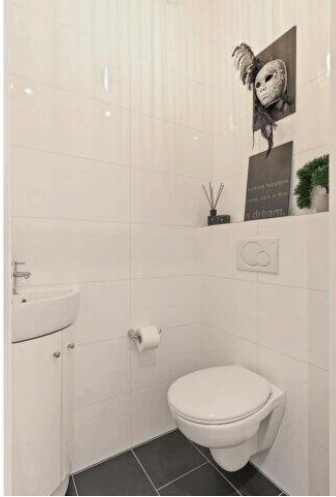
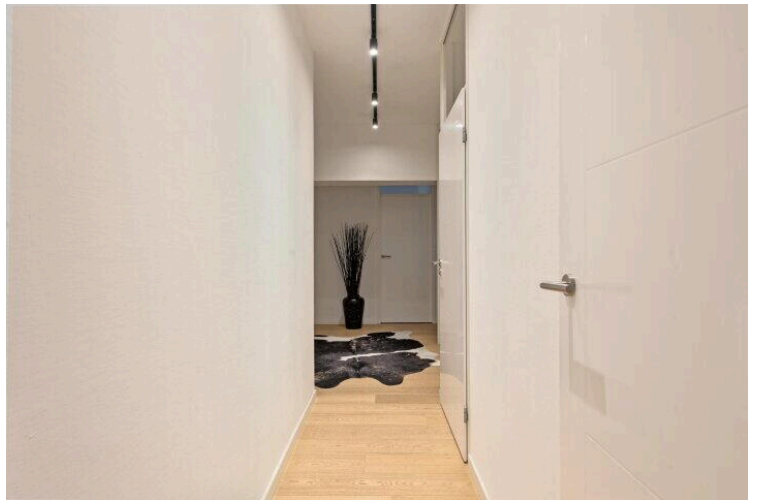
[Directions](#)

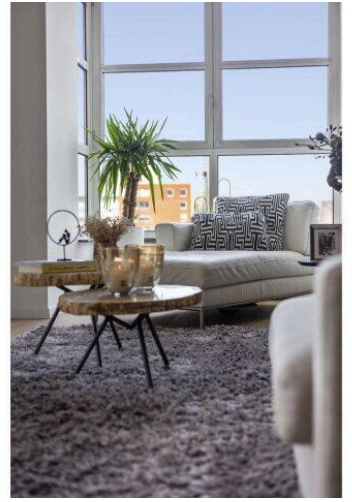
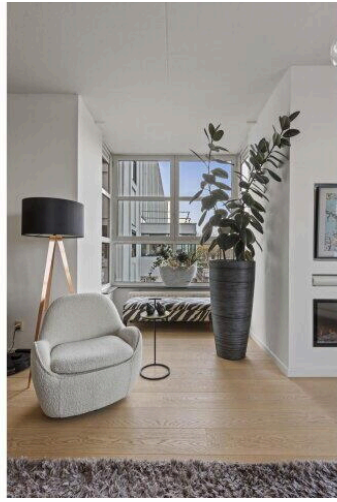
[View larger map](#)

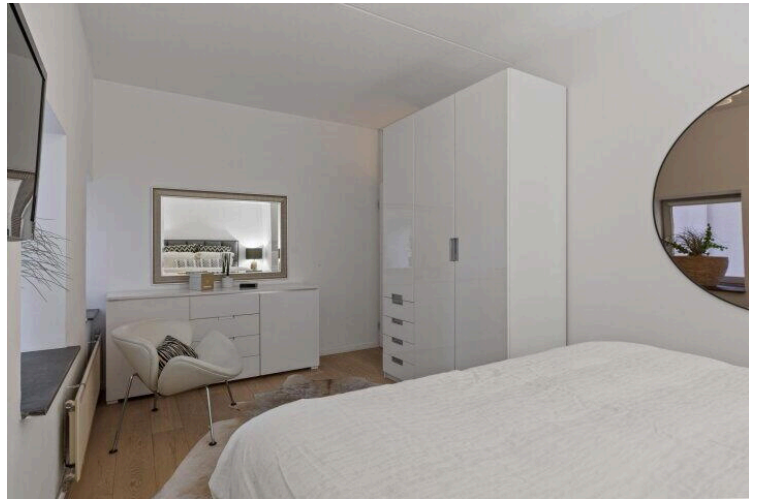
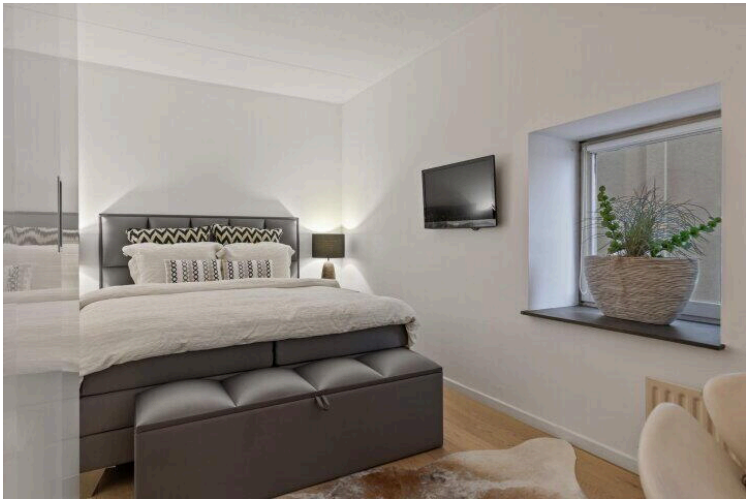
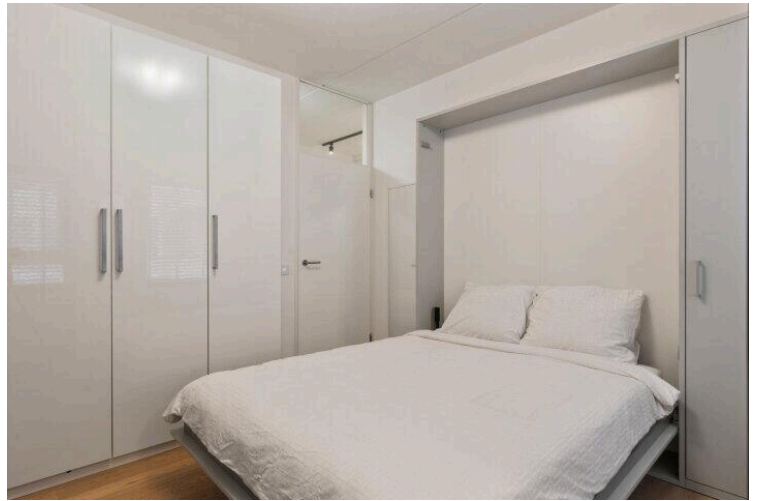
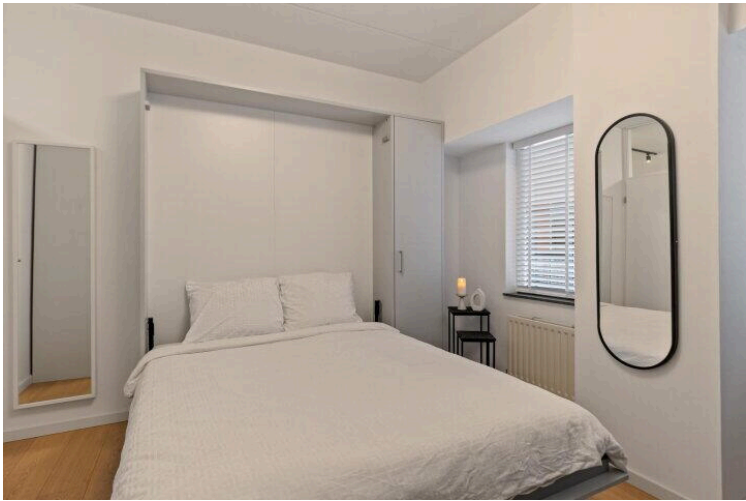
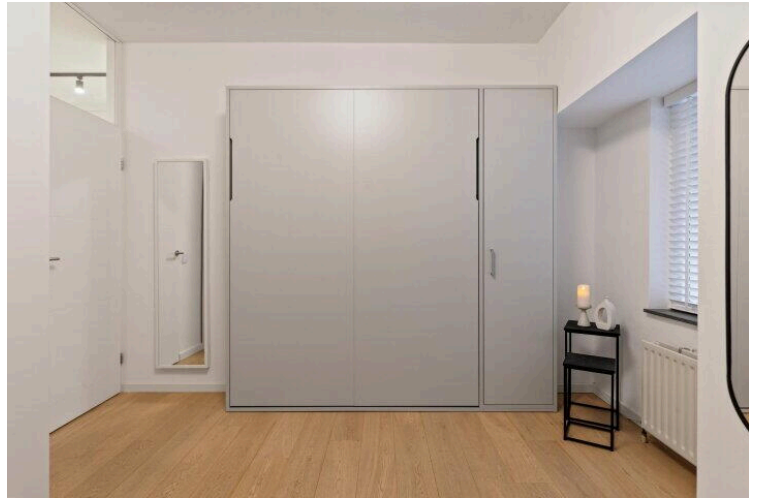


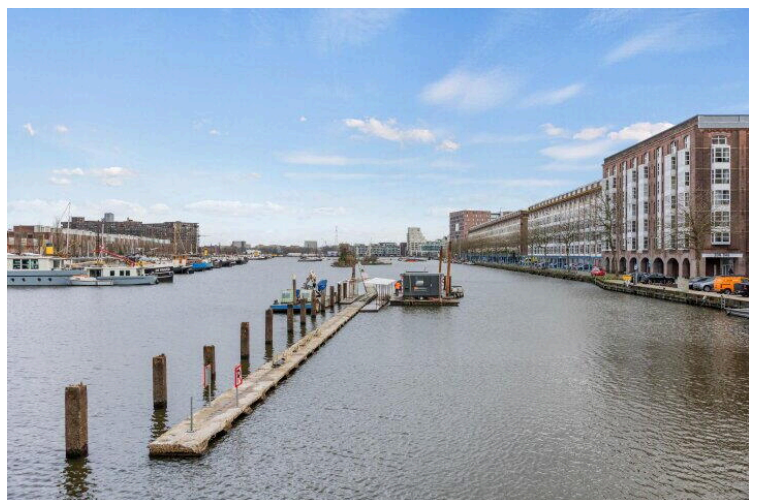
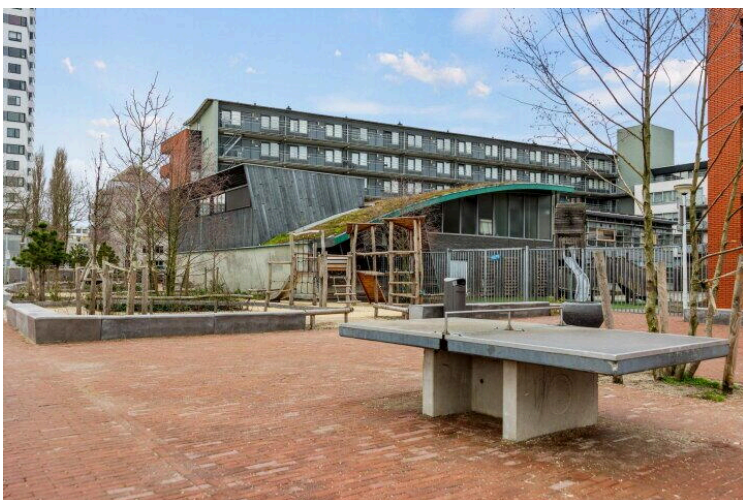
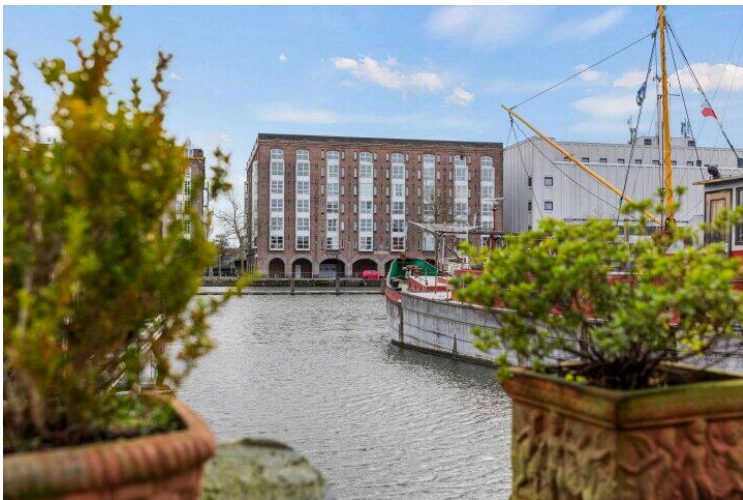
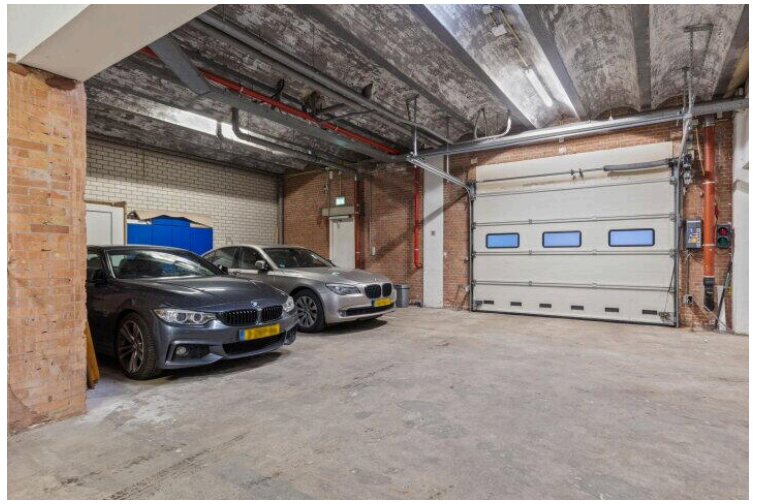










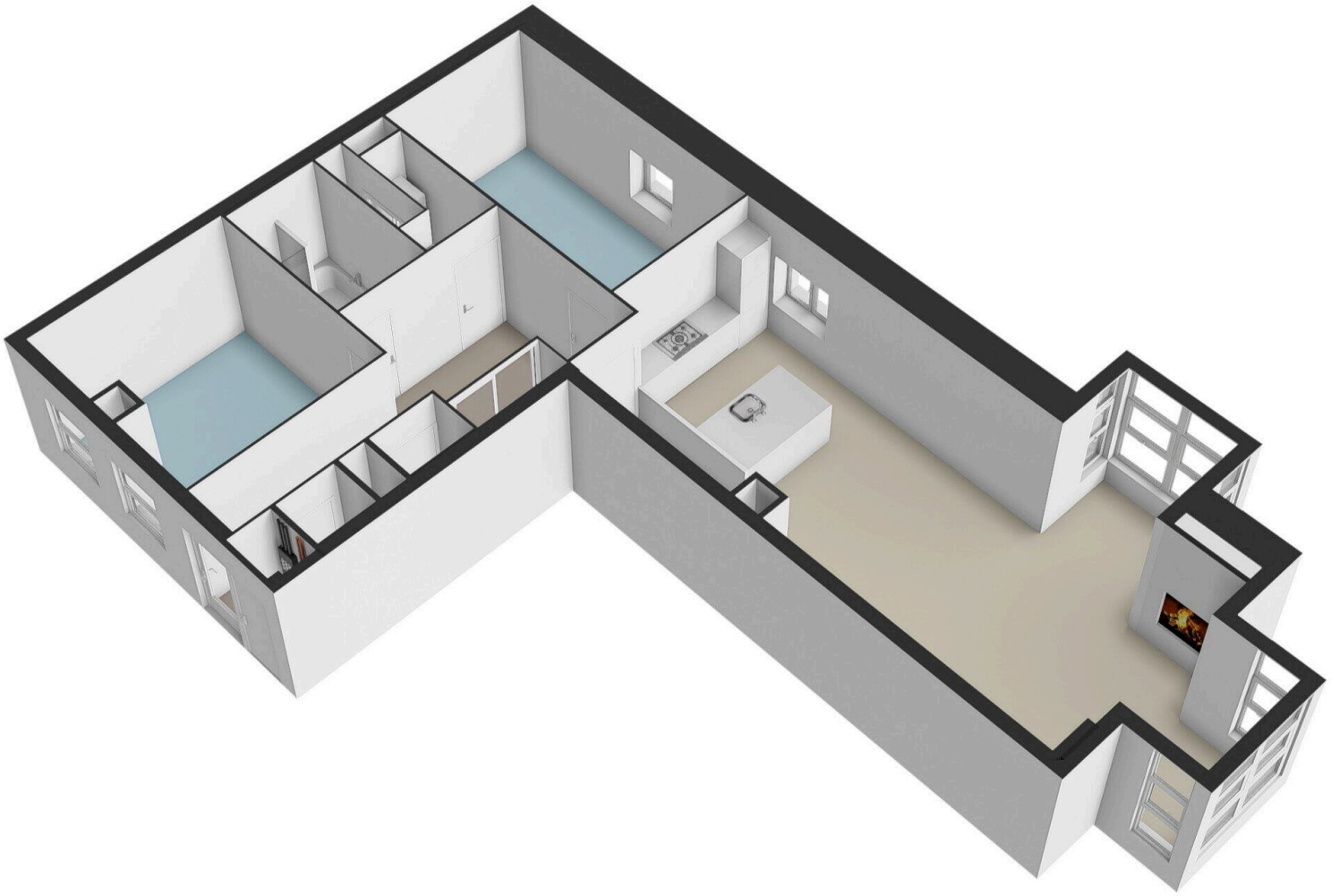




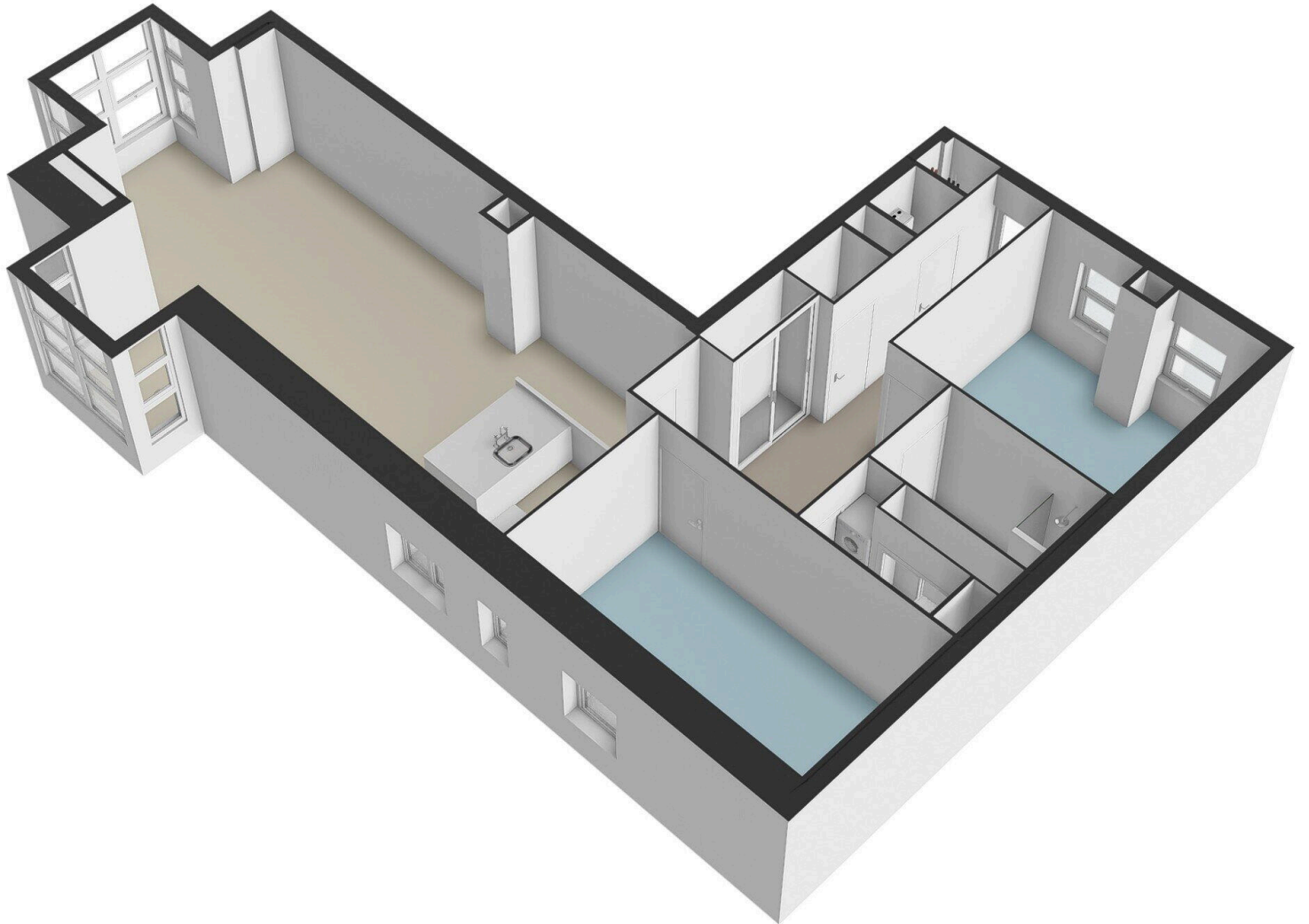
Zeeburgerkade 50 - Amsterdam  
Appartement



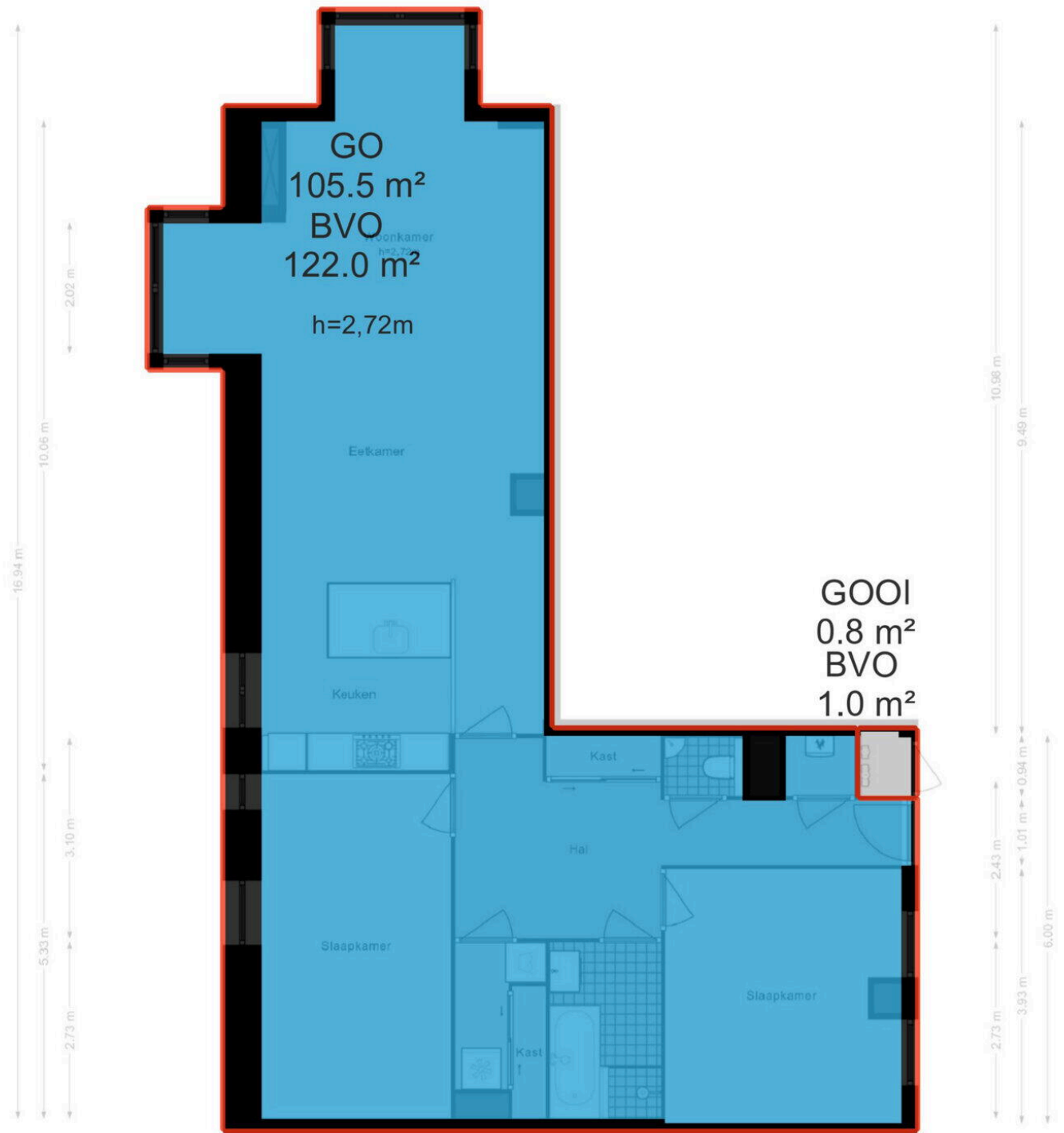
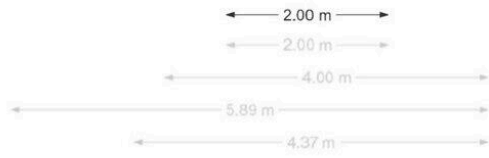
De plattegronden zijn geproduceerd voor promotionele doeleinden en ter indicatie.  
Aan de plattegronden kunnen geen rechten worden ontleend.  
© www.woningmedia.nl







Schaalcontrole



# Zeeburgerkade 50

[www.zeeburgerkade50.nl](http://www.zeeburgerkade50.nl)



## Voorma & Millenaar makelaars

Amsterdamseweg 176  
1182 HL, Amstelveen

[www.voormamillenaar.nl](http://www.voormamillenaar.nl)  
020 - 641 8694



📱 Scan Mij!