

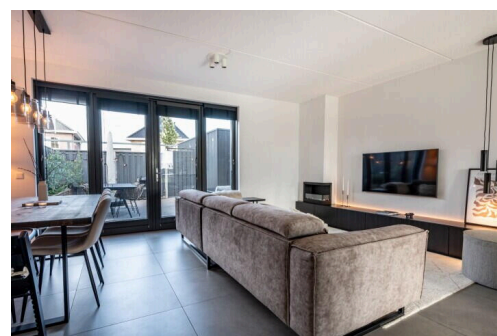
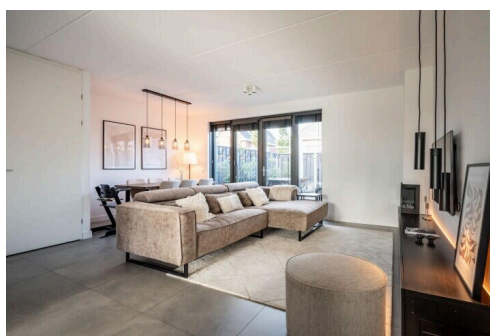
# Lelystad

Zeepkruidstraat 25 | Vraagprijs € 425.000 k.k.



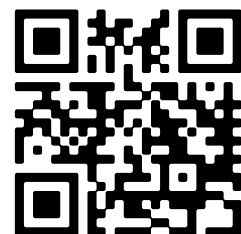
## BESCHIKBAAR

[WWW.ZEEPKRUIDSTRAAT25.NL](http://WWW.ZEEPKRUIDSTRAAT25.NL)



<b>Type object:</b>	Tussenwoning
<b>Bouwjaar:</b>	2019
<b>Woonoppervlakte:</b>	111 m <sup>2</sup>
<b>Perceeloppervlakte:</b>	142 m <sup>2</sup>
<b>Inhoud:</b>	385 m <sup>3</sup>
<b>Aantal kamers:</b>	4 kamers (3 slaapkamers)
<b>Website:</b>	<a href="http://www.zeepkruidstraat25.nl">www.zeepkruidstraat25.nl</a>

 **Buisman Makelaars**  
*Wij zorgen dat u zich thuis voelt*



# Omschrijving

**Zeepkruidstraat 25, 8245 LH Lelystad**

Vrij uitzicht, ligging aan een park en ook nog eens zo goed als nieuw!

Op een kavel van 142m<sup>2</sup> staat in de zeer gewilde en jongste woonwijk van Lelystad, Warande, deze heerlijk ruime 2-laags gezinswoning met luxe keuken met eiland en een zeer fraai betegelde badkamer.

Deze keurig onderhouden woning beschikt over een woonkamer van bijna 30m<sup>2</sup>, vloerverwarming door de gehele woning en zonnepanelen. Op de verdieping bevinden zich drie slaapkamers en een luxe badkamer. De achtertuin is gesitueerd op het noordwesten en beschikt over een ruim terras en een houten berging. Parkeren doet u op eigen terrein.

Heeft u altijd willen wonen in zo goed als nieuwe woning in een kindvriendelijke woonwijk? Neem dan, eventueel via uw NVM-aankoopmakelaar, contact met ons op voor het inplannen van een bezichtiging!

## Indeling

Begane grond: Entree; hal met toilet, meterkast, trapopgang en toegang tot de woonkamer; tuingerichte woonkamer van 28m<sup>2</sup> met trapkast en dubbele deur naar de tuin; (woon)keuken met spoeliland/ bar en voorzien van de navolgende (inbouw)apparatuur: inductiekookplaat, combi-oven, afzuigkap, koelkast, ladenvriezer, vaatwasser en kastruimte; vanuit de keuken is er door eveneens dubbele deuren toegang tot het park met (blijvend) vrije ligging aan de voorzijde.

De begane grond is voorzien van plavuizen (75x75cm) met vloerverwarming.

Verdieping: Overloop; badkamer voorzien van volledige betegeling, tweede (eveneens hangend) toilet, ligbad, 2-persoons wastafelmeubel en een inloopdouche; bergkamer; totaal drie slaapkamers met de navolgende afmetingen: 7,4-, 13,8- en 16,6m<sup>2</sup>.

De verdieping is v.v. een pvc-vloer in visgraat met vloerverwarming

Tuin: Afmeting totaal: 11,5 mtr. x 6mtr.; gesitueerd op het noordwesten; Het eerste deel van de tuin is 6,5mtr. x 6mtr. en voorzien van erfafscheiding, een waterpunt en een achterom. Het tweede deel is aangelegd als parkeergelegenheid op eigen terrein.

Prijs: € 425.000,00 kosten koper

Aanvaarding: in overleg.

## Bijzonderheden:

- Bouwjaar: 2019
- Woonoppervlakte: 111m<sup>2</sup>
- Externe bergruimte: 6m<sup>2</sup>
- Inhoud: 385m<sup>3</sup>
- Perceeloppervlakte: 142m<sup>2</sup>
- De woning is voorzien van 3 zonnepanelen
- Plavuizen (75x75cm) op de begane grond
- In visgraat gelegde pvc-vloer op de verdieping
- De gehele woning wordt verwarmd doormiddel van vloerverwarming
- Luxe keuken en badkamer

- In de directe omgeving zijn er o.a. een basisschool, supermarkt, kinderopvang, apotheek, huisartsenpraktijk, een fysiotherapeut en Natuurgebied De Oostvaarderplassen
- Glasvezelaansluiting aanwezig
- Parkeren op eigen terrein
- De woning is aangesloten op het stadsverwarmingsnet
- Vrij (blijvend) uitzicht aan de voorzijde met o.a. een kleine speelvoorziening

Deze woning bezichtigen? Neem uw NVM-aankoopmakelaar mee.

## Kenmerken

Vraagprijs: € 425.000 k.k.

Aanvaarding: In overleg

## Bouw

Object type: Eengezinswoning, tussenwoning

Soort bouw: Bestaande bouw

Bouwjaar: 2019

Soort dak: Plat dak bedekt met bitumineuze dakbedekking

Keurmerken: Woningborg Garantiecertificaat

## Oppervlakte en inhoud

Woonoppervlakte: 111 m<sup>2</sup>

Perceeloppervlakte: 142 m<sup>2</sup>

Inhoud: 385 m<sup>3</sup>

Externe bergruimte: 6 m<sup>2</sup>

## Indeling

Aantal kamers: 4 kamers (3 slaapkamers)

Aantal badkamers: 1 badkamer en 1 apart toilet

Badkamervoorzieningen: Douche, ligbad, toilet, wastafel, en wastafelmeubel

Aantal woonlagen: 2 woonlagen

Voorzieningen: Glasvezelkabel, mechanische ventilatie, natuurlijke ventilatie, TV kabel, en zonnepanelen

## Energie

Energie label: A

Isolatie: Dakisolatie, dubbel glas, muurisolatie, vloerisolatie en volledig geïsoleerd

Verwarming: Stadsverwarming en gehele vloerverwarming

Warm water: Centrale voorziening

## Buitenruimte

Ligging: Aan park, in woonwijk en vrij uitzicht

Tuin: Achtertuin en voortuin

Achtertuint: 77 m<sup>2</sup> (13,00 meter diep en 5,90 meter breed)

Ligging tuin: Gelegen op het noordwesten bereikbaar via achterom

## Bergruimte

Schuur berging: Vrijstaande houten berging

Voorzieningen schuur: Elektra

Soort parkeergelegenheid: Openbaar parkeren

## Garage

Soort garage: Parkeerplaats



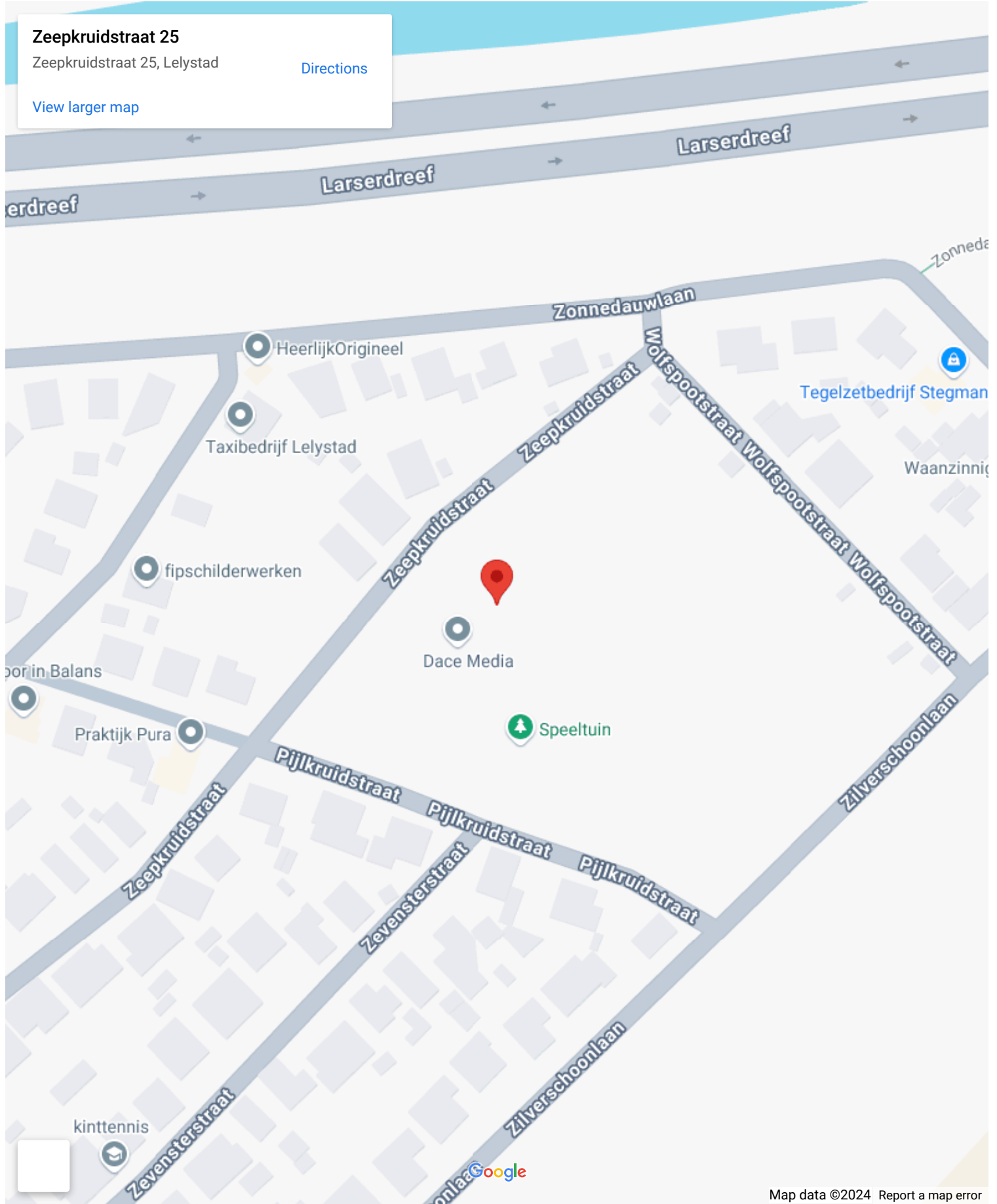
# Op de kaart

**Zeepkruidstraat 25**

Zeepkruidstraat 25, Lelystad

[Directions](#)

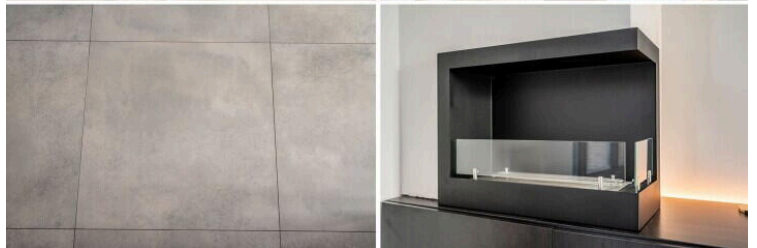
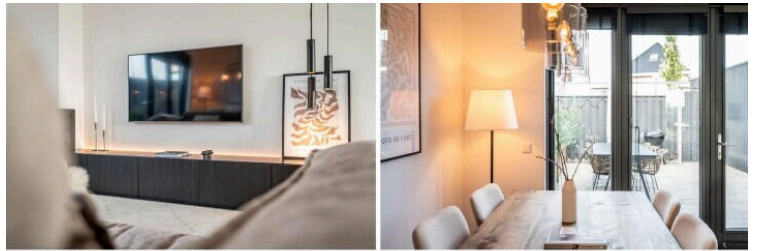
[View larger map](#)



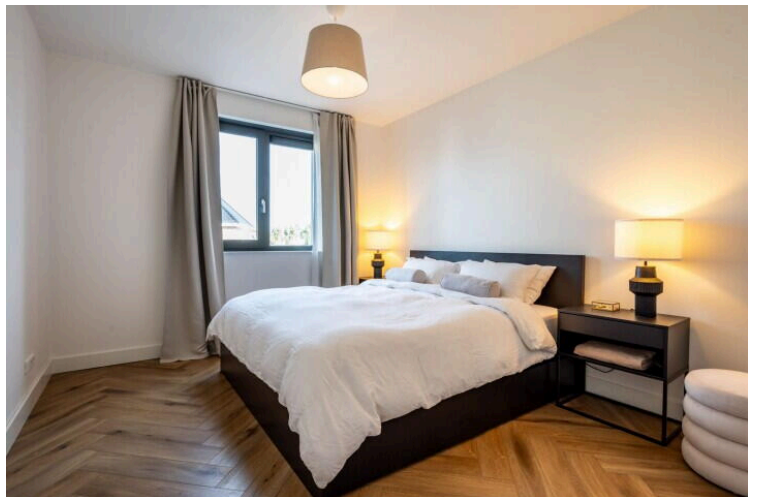
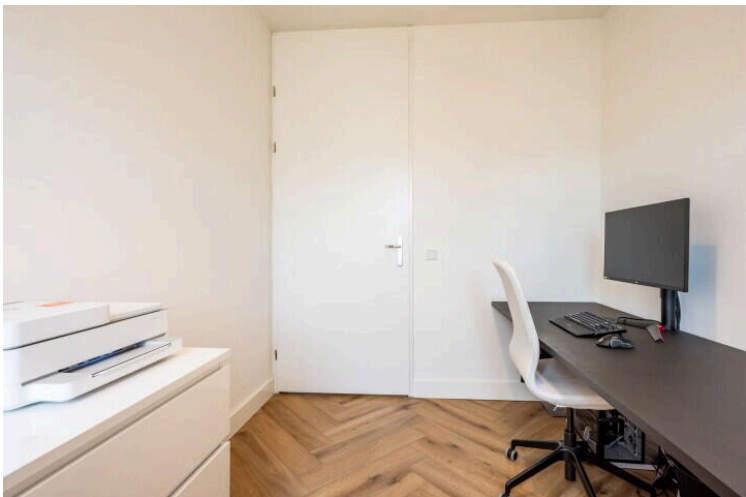
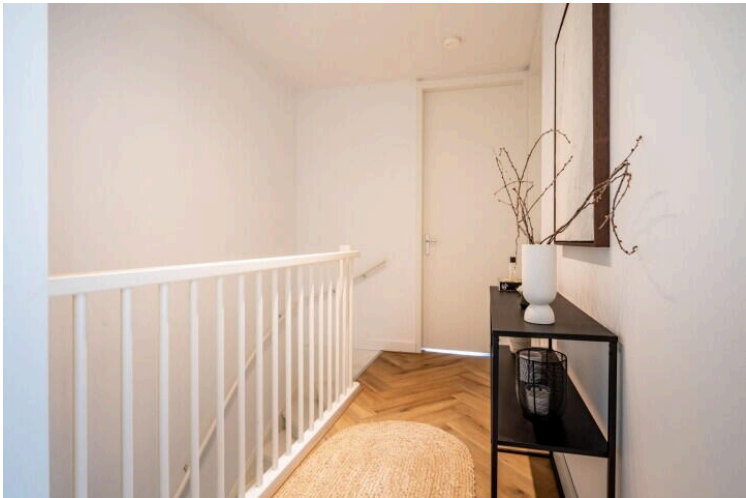
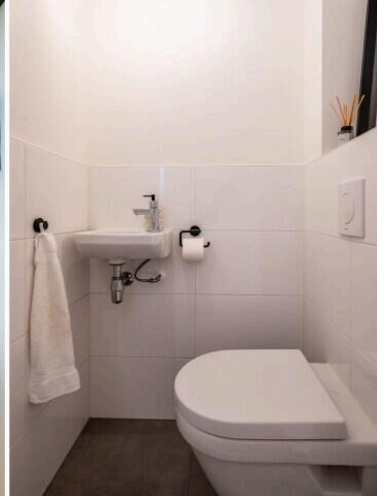
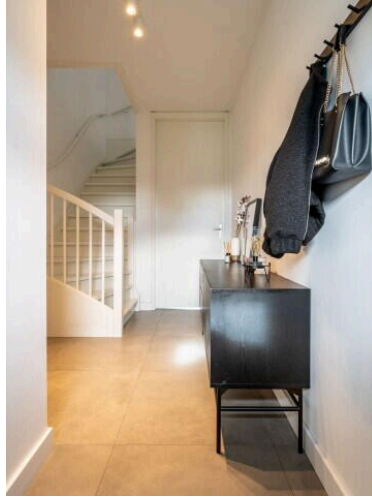
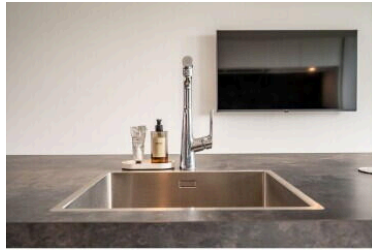
# Op de kaart



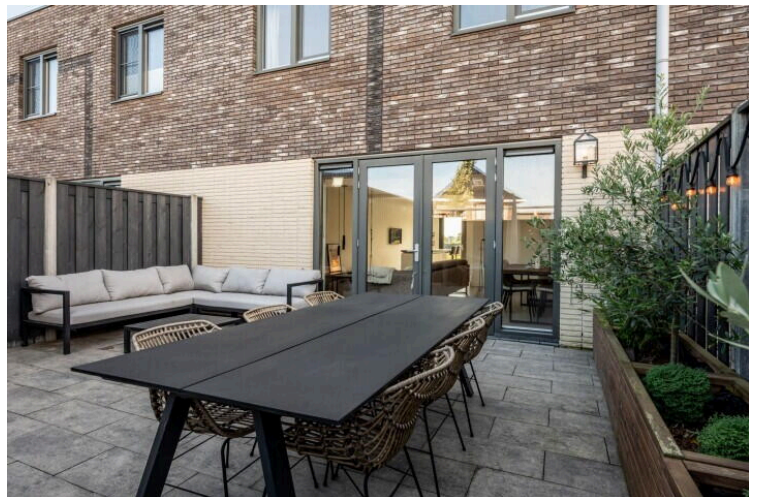
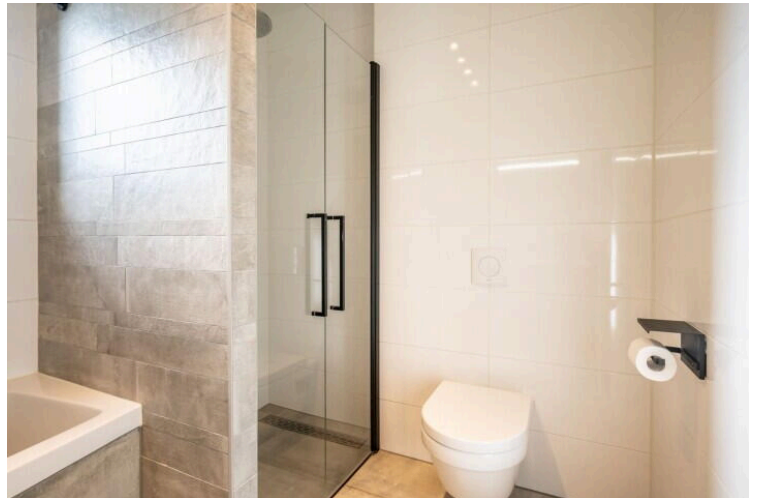
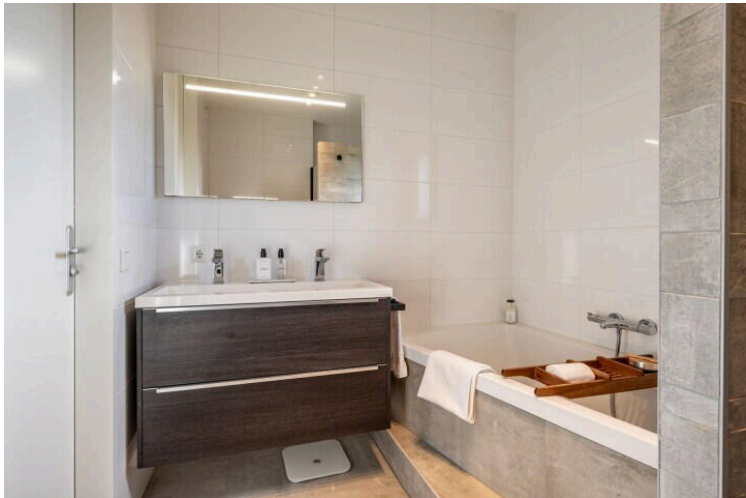












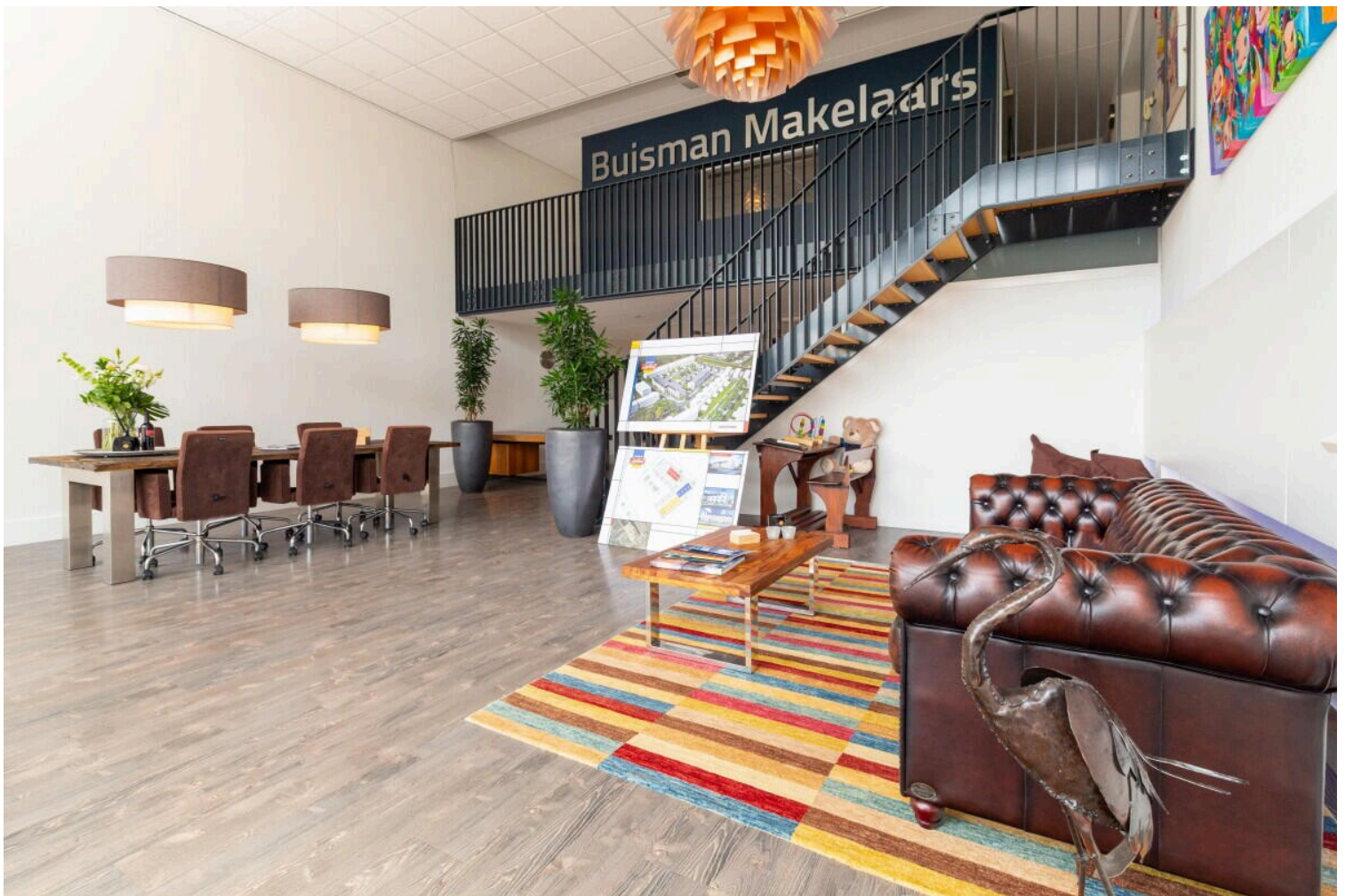






# Zeepkruidstraat 25

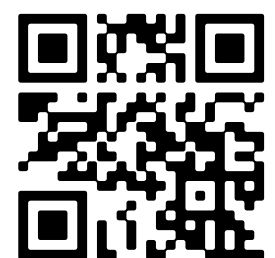
[www.zeepkruidstraat25.nl](http://www.zeepkruidstraat25.nl)



## Buisman Makelaars

Zilverparkkade 15  
8232 WJ, Lelystad

[www.buismanmakelaars.nl](http://www.buismanmakelaars.nl)  
0320 - 202 040



Scan Mij!