

Wonen aan het
water

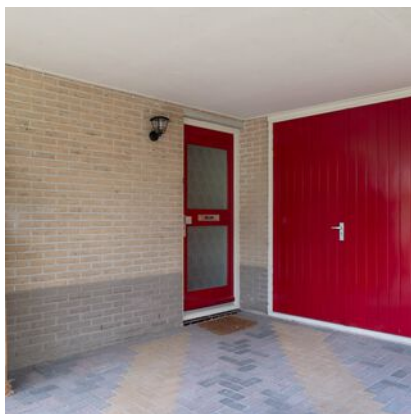


Zilvermeer 32
9735 BB Groningen
€ 550.000,- K.K.



plan.
makelaars

050-5277880
hallo@planmakelaars.nl
planmakelaars.nl



Zilvermeer 32

9735 BB Groningen

Vraagprijs

€ 550.000,- K.K.

Woonoppervlakte

155.90m²

Perceeloppervlakte

314m²

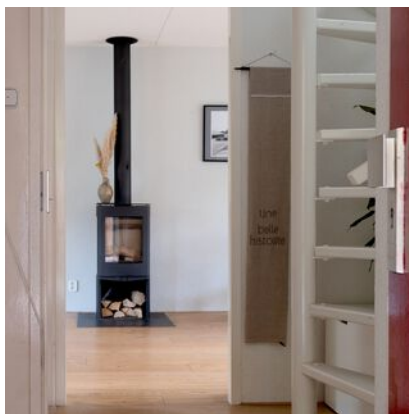
Slaapkamers

4

Ligging

Noordwesten

Omschrijving



NIEUWE WOONPLANNEN?

Een prachtige 2 onder 1 kap woning op een unieke locatie aan het water! Gelegen in een autoluwe straat in het natuur en recreatiegebied Karding, biedt deze woning zowel rust als gemak. Je bent slechts een korte afstand verwijderd van het bruisende centrum van Groningen. Met een carport en oprit biedt deze woning voldoende ruimte voor twee auto's, terwijl de nabijheid van het openbaar vervoer zorgt dat je overal gemakkelijk kunt komen. Deze woning biedt echt een mooie combinatie van mogelijkheden.

INDELING:

BEGANE GROND:

Bij binnenkomst betreedt je de hal (ca. 5m²) met een trapopgang, een toilet met fontein en de meterkast. Vanuit de hal kom je in de woonkamer (ca. 42m²) met een open keuken (ca. 9m²), openslaande deuren naar de voortuin en een schuifpui naar de achtertuin. Via keuken bereik je een extra grote bijkeuken/hobbykamer (ca. 13m²), vanwaar je toegang hebt tot de garage/berging (ca. 11m²).

EERSTE VERDIEPING:

Via de ruime overloop (ca. 7m²) is de de grote slaapkamer (ca. 17m²) met balkon, een slaapkamer van ca. 10m² en een slaapkamer (ca. 14m²) aan de achterzijde met inbouwkasten te bereiken. De badkamer (ca. 7m²) is voorzien van een toilet, dubbele wastafel, ligbad en douchecabine.

TWEDE VERDIEPING:

Op de ruime zolder (ca. 22m²) met dakramen en veel kastruimte, is het mogelijk om nog een ruime 4e slaapkamer te creëren.

TUIN:

Via de schuifpui stap je in de prachtige, meerlagige tuin met veranda. Je begint op een gezellig terras en als je het trappetje naar beneden neemt, kom je uit bij een sfeervolle overkapping. De ruime tuin biedt diverse zitmogelijkheden en ligt direct aan het water.

PARKEREN:

Je hebt de mogelijkheid om 2 auto's te parkeren op de eigen oprit met carport en in de buurt is het vrij parkeren.

STERKE PUNTEN EN BIJZONDERHEDEN:

- Wonen in het prachtige natuur- en recreatiegebied Karding;
- Gelegen in een autoluwe straat;
- Parkeerruimte op eigen terrein;
- Een ruime woning met 4 slaapkamers;
- Energielabel A;
- 10 zonnepanelen (2019);
- Een meerlagige tuin aan het water;
- Een nieuwe schutting.

Nieuwsgierig of deze woning past in jouw woonplannen? Reserveer een bezichtiging en ontdek het zelf! We nemen graag de tijd om je rond te leiden.





Paleisje te koop!























**Once in
a lifetime**



































































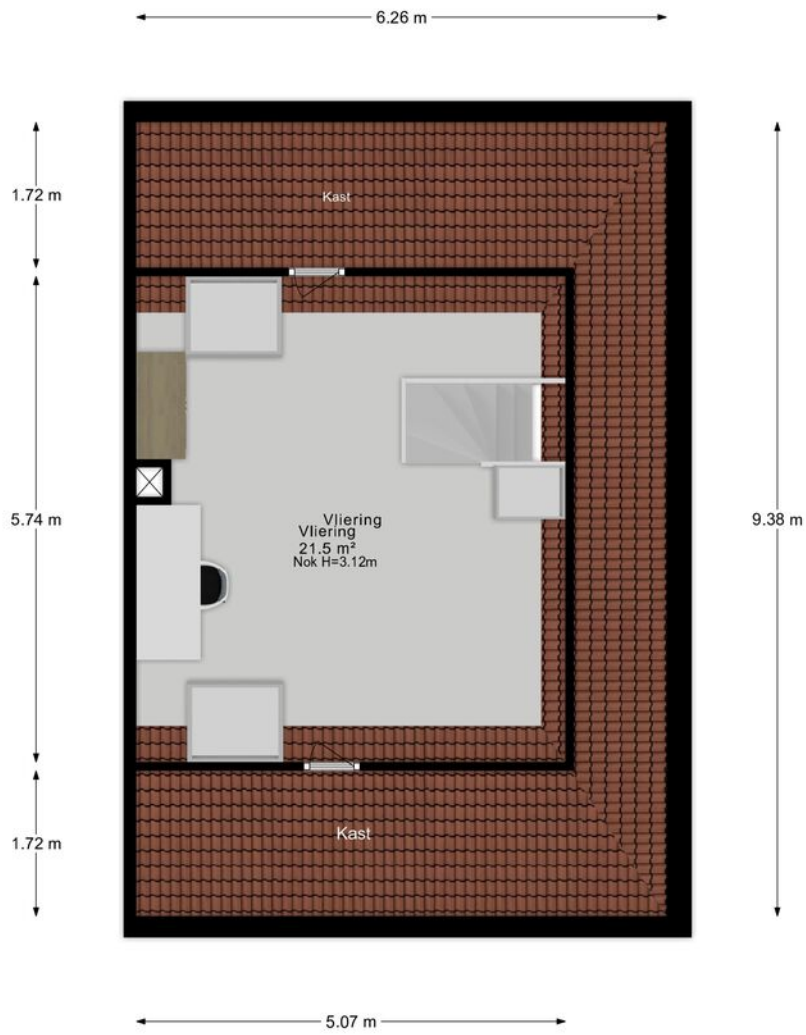




Plattegrond

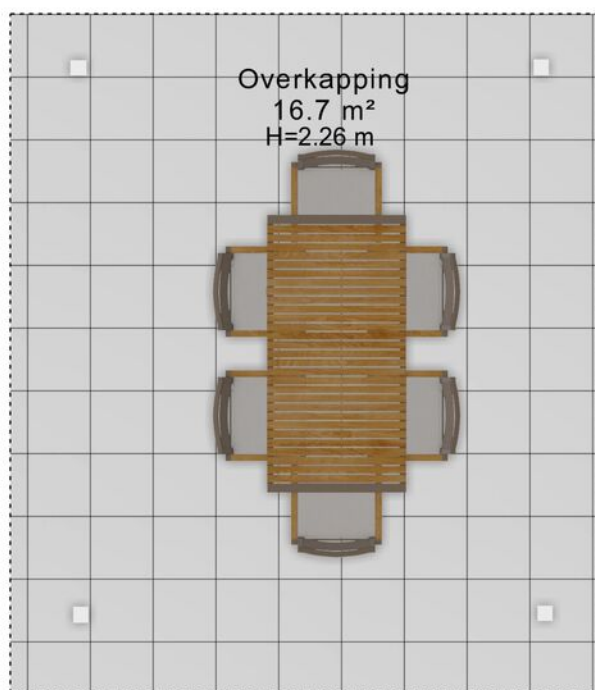


Plattegrond



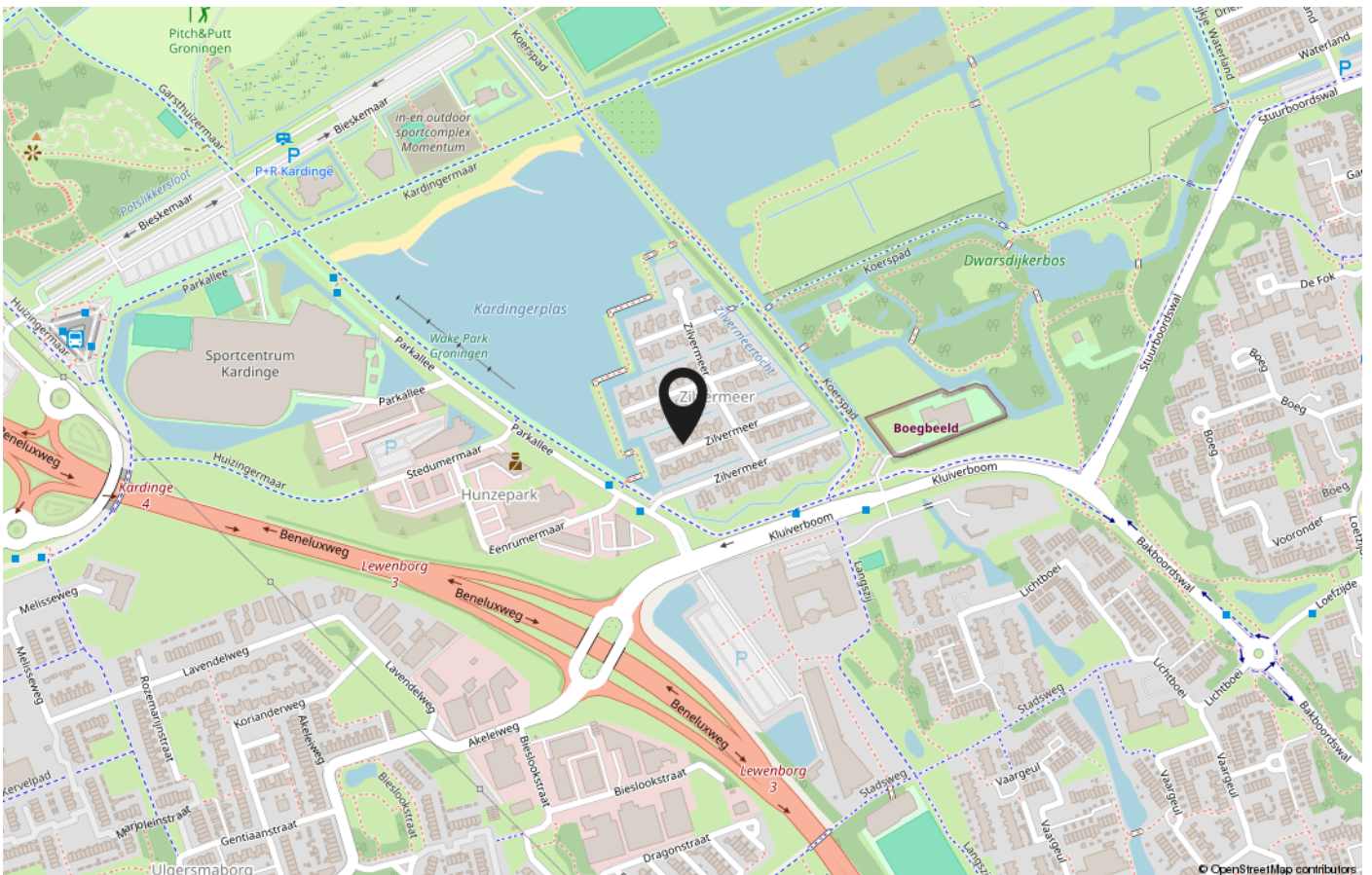
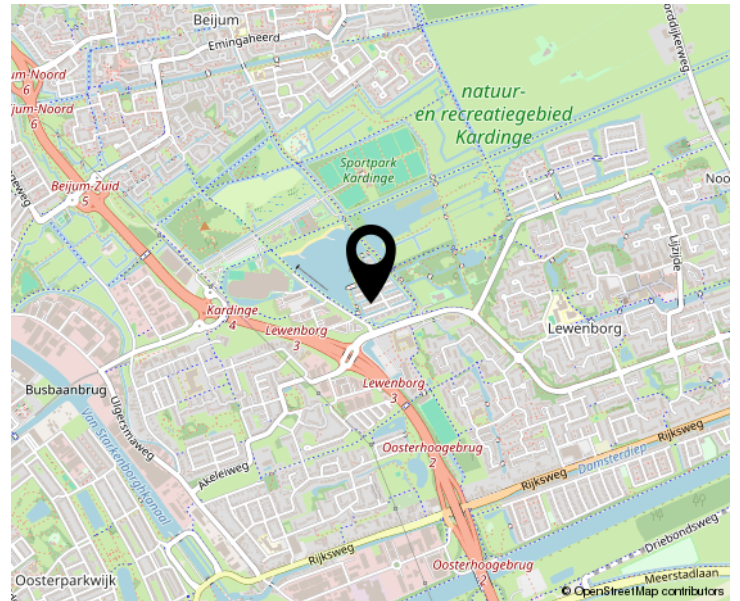
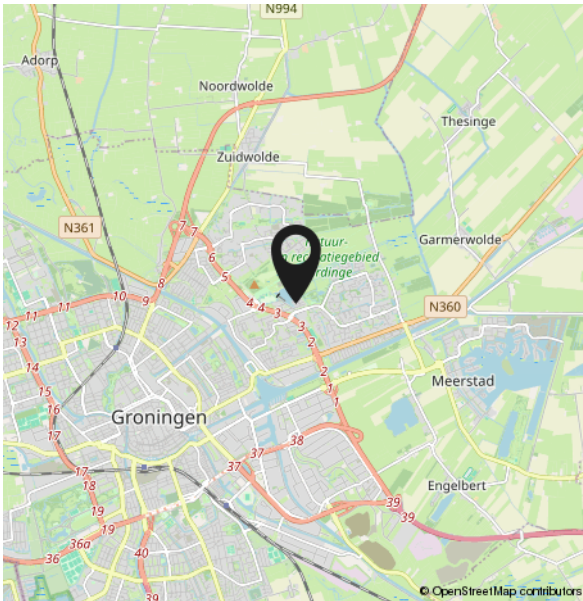
Plattegrond

3.80 m



4.40 m

Locatie op de kaart



Over ons

plan.
makelaars

Waarom wij?

OMDAT WIJ VOOR ELK SECNARIO EEN AANPAK HEBBEN OM TE ZORGEN DAT JE HET EINDRESULTAAT KRIJGT WAT PERFECT AANSLUIT BIJ JOUW WENSEN- EN EISENPAKKET.

WANT WAAR ANDEREN STOPPEN MET KIJKEN, KIJKEN WIJ VERDER. ZODRA JE VOOR HET EERST, OF LAATST, DOOR JE VOORDEUR STAPT WEET JE DAT JE DE JUISTE KEUZE HEBT GEMAAKT.



Bekijk
deze woning
online!

www.zilvermeer32.nl

plan.
makelaars

Zilvermeer 32, Groningen



Lid VBO

Nieuwe Woonplannen ?



plan.
makelaars

Plan Makelaars

Verlengde Hereweg 33
7921 AD Groningen
050-5277880
hallo@planmakelaars.nl
planmakelaars.nl