



Zomertaling 69 A

Wijchen

A ++++



Scan mij voor meer info!




Driessen Makelaardij
Al 40 jaar uw huismakelaar



Kenmerken en verdere gegevens



Dit 2-KAMERAPPARTEMENT MET BALKON (ZUID), lift en (gedeelde) berging in het souterrain bevindt zich op de 3e verdieping in het moderne appartementencomplex 'De Kraanvogel' aan de Zomertaling. Het appartement ligt tegenover het NS-station en op 5 minuten lopen van het centrum van Wijchen en met de trein bent u in 10 minuten in Nijmegen.

Prettig en comfortabel wonen voor zowel jong als oud.

Toegevoegde waarde:

- de Vereniging van Eigenaren (VvE) is professioneel beheerd en financieel gezond;
- op loopafstand van station en centrum;
- voldoende parkeergelegenheid aan de voorzijde van het appartementengebouw;
- ideaal voor starters of senioren;
- voorzien van een lift;
- instapklaar!

Indeling:

Kelder:

In de kelder is de berging voor stalling van de fiets en opbergruimte. Deze berging is voor 2 appartementen.

Begane grond:

Op de begane grond van dit moderne appartementengebouw bevindt zich de centrale entree met videofoon-/camera installatie, brievenbussen en trapopgang met lift.



Kenmerken Bijzonderheden

Bouwjaar: 2010

Woonoppervlak: 74 m²

Entree, royale hal, lichte woonkamer voorzien van een laminaatvloer en met een wand- en plafonddafwerking van spuitwerk, vanuit de woonkamer toegang tot het zonnige balkon. In open verbinding met de woonkamer bevindt zich de rechtopgestelde keuken voorzien van diverse inbouwapparatuur. Strak en modern, uitgevoerd in wit hoogglans en voorzien van koel/vriescombi, vriezer, gaskookplaat, rvs-afzuigkap en vaatwasser.

Vervolgens is er een royale slaapkamer, eveneens met een laminaatvloer, aparte was- en cv-ruimte met tegelvloer, modern toilet en een luxe badkamer met douchecabine (incl. rainshower), een wastafelmeubel en wandkastjes.

Bijzonderheden:

- het gehele appartement is voorzien van laminaat met een ondervloer;
- spuitwerk wand- en plafonddafwerking;
- kleurstelling badkamer en toilet wit/antraciet;
- volledig geïsoleerd;
- servicekosten VvE € 116,- per maand.

GEINTERESSEERD? WIJ LEIDEN U GRAAG ROND IN DIT MODERNE EN PERFECT GELEGEN APPARTEMENT!





Plattegrond Appartement



Aan de plattegronden kunnen geen rechten worden ontleend
© Zibber www.zibber.nl

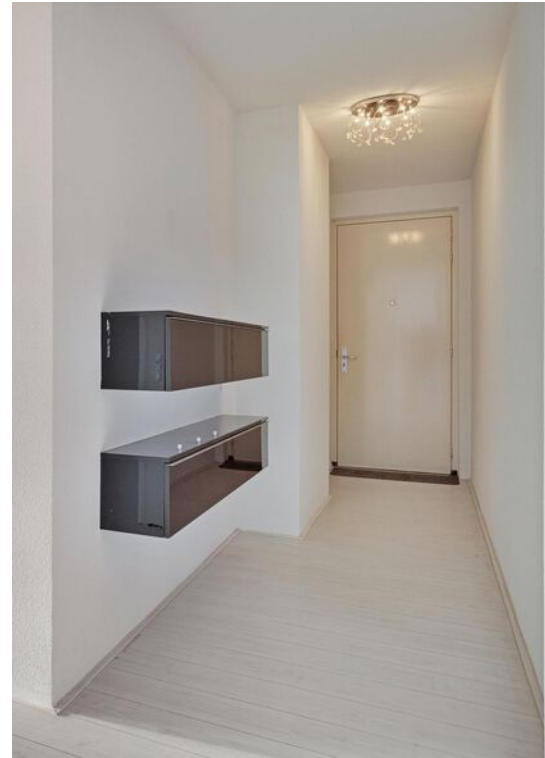


Foto's





Foto's



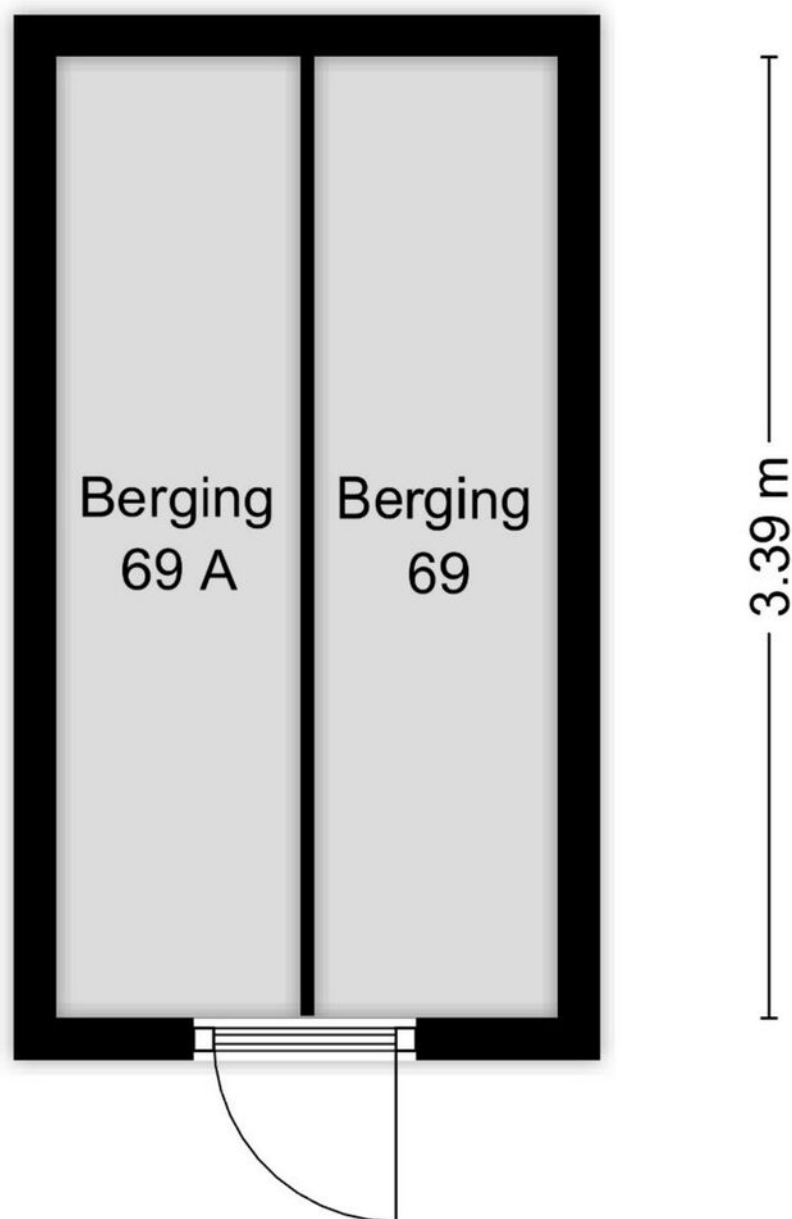


Plattegrond

Berging

1.77 m

0.86 m 0.86 m



Aan de plattegronden kunnen geen rechten worden ontleend
© Zibber www.zibber.nl



Foto's





Lijst van zaken

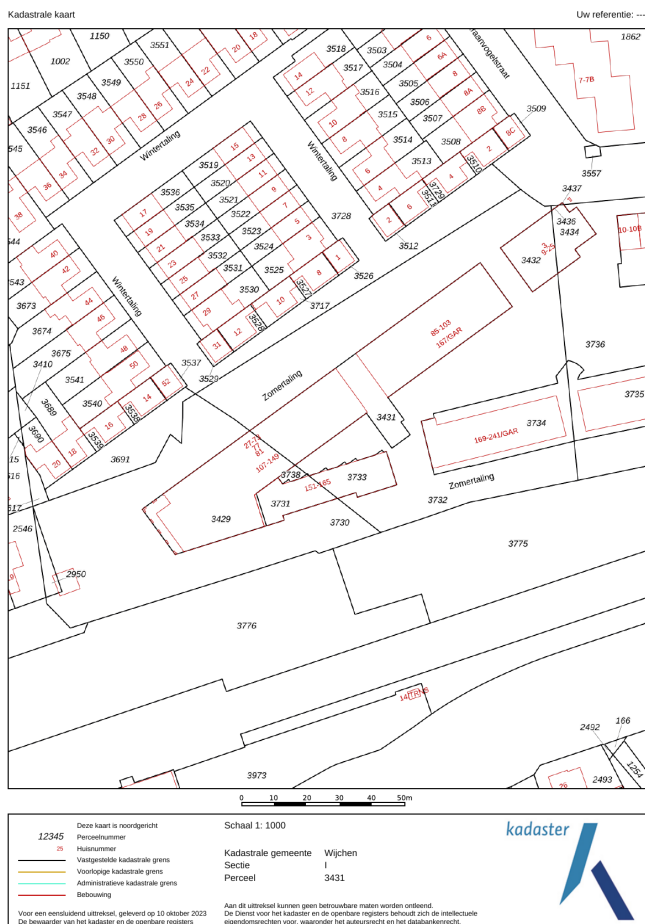
	Blijft achter	Gaat mee	Ter overname
Woning - Interieur			
Verlichting, te weten			
- inbouwspots/dimmers	X		
- opbouwspots/armaturen/lampen/dimmers	X		
- losse (hang)lampen	X		
(Losse)kasten, legplanken, te weten			
- Kast in gang	X		
Raamdecoratie/zonwering binnen, te weten			
- rolgordijnen	X		
Vloerdecoratie, te weten			
- laminaat	X		
Woning - Keuken			
Keukenblok (met bovenkasten)	X		
Keuken (inbouw)apparatuur, te weten			
- kookplaat	X		
- afzuigkap	X		
- combi-oven/combimagnetron	X		
- koel-vriescombinatie	X		
- vaatwasser	X		
Keukenaccessoires, te weten			
- Rekjes in keukenkastjes	X		
Woning - Sanitair/sauna			
Toilet met de volgende toebehoren			
- toilet	X		
- toiletrolhouder	X		
- toiletborstel(houder)	X		
- fontein	X		
Badkamer met de volgende toebehoren			
- douche (cabine/scherm)	X		
- wastafelmeubel	X		



Lijst van zaken

	Blijft achter	Gaat mee	Ter overname
- planchet	X		
- toiletkast	X		
Woning - Exterieur/installaties/veiligheid/energiebesparing			
Brievenbus	X		
(Voordeur)bel	X		
Rookmelders	X		
(Klok)thermostaat	X		
Zonwering buiten	X		
Telefoonaansluiting/internetaansluiting	X		
Warmwatervoorziening, te weten			
- CV-installatie	X		
Tuin - Verlichting/installaties			
Buitenverlichting	X		

Kadastrale kaart Wijchen



Deze kaart is noordgericht. Aan dit uittreksel mogen geen maten worden ontleend. De auteursrechten zijn voorbehouden aan de Dienst voor het Kadaster en de openbare registers.

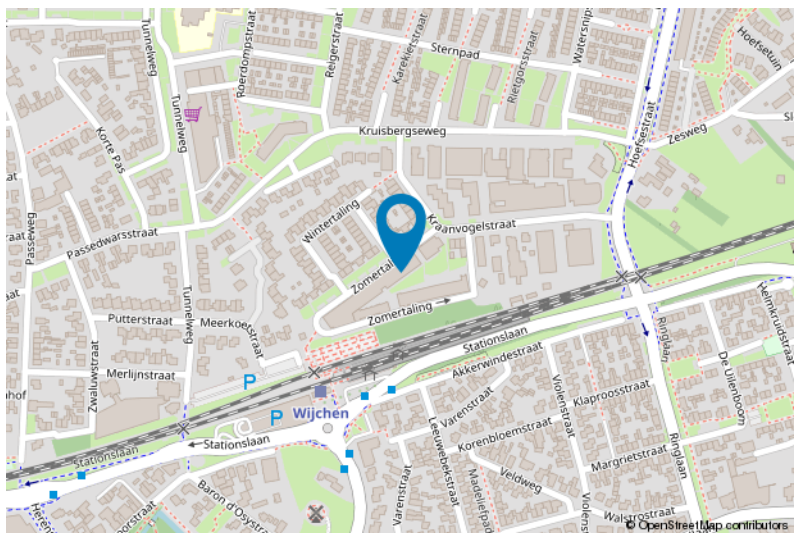
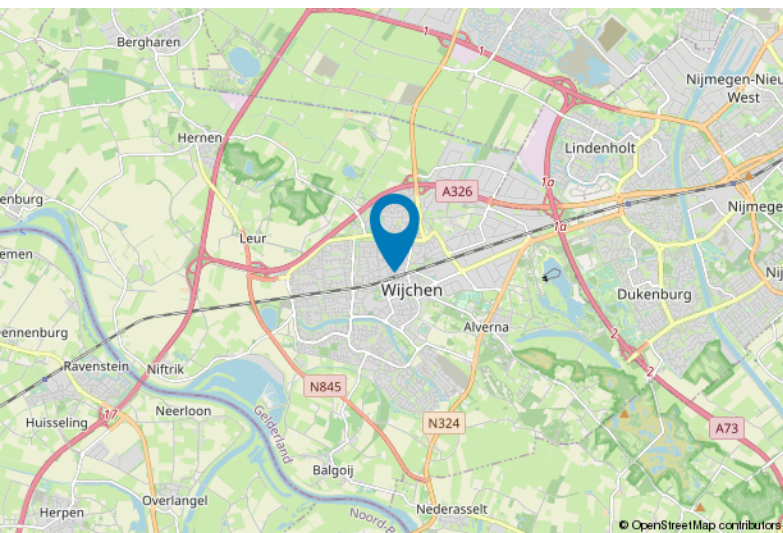
Kadastrale gemeente: Wijchen
Sectie: I
Perceelnummer: 3446
Index: A124

Van toepassing:
- NVM-model koopakte;
- 10% bankgarantie / waarborgsom.

De samenstelling van deze brochure is met zorg geschied. Desondanks kan aan de inhoud hiervan geen aansprakelijkheid worden ontleend.

De Meetinstructie is gebaseerd op de NEN2580. De Meetinstructie is bedoeld om een meer eenduidige manier van meten toe te passen voor het geven van een indicatie van de gebruiksovervlakte. De Meetinstructie sluit verschillen in meetuitkomsten niet volledig uit, door bijvoorbeeld interpretatieverschillen, afrondingen of beperkingen bij het uitvoeren van de meting.

Locatie kaart



Voor meer informatie staan wij graag voor u klaar!



DriessenMakelaardij
Al 40 jaar uw huismakelaar

Kasteellaan 23 6602 DB Wijchen
T (024) 649 01 00
E-mail: info@driessenmakelaardij.nl

De Hypotheekshop Wijchen

Altijd dichtbij met financieel advies!

- Keuze uit alle hypotheekverstrekkers
- Geen maandelijkse abonnementskosten
- Lagere bemiddelingskosten dan veel andere hypotheekkantoren
- Onafhankelijk, persoonlijk en deskundig financieel advies
- Afspraak ook buiten kantoortijd mogelijk

Maak ook gebruik van het beste financiële advies in
Wijchen. Neem vrijblijvend contact op met
De Hypotheekshop Wijchen, telefoon (024) 6490101.



Duidelijk verhaal



Het eerste
gesprek is
kosteloos!