

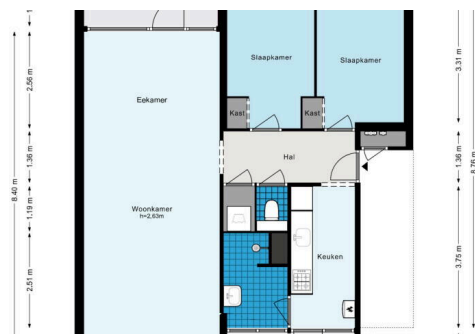
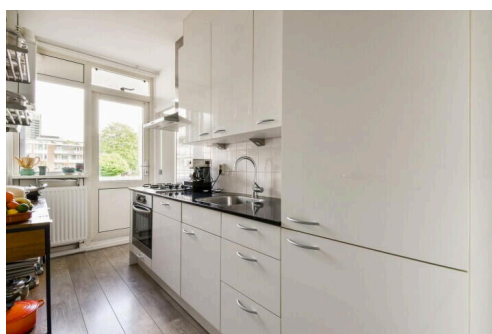
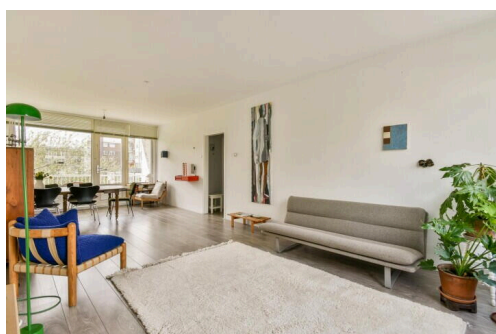
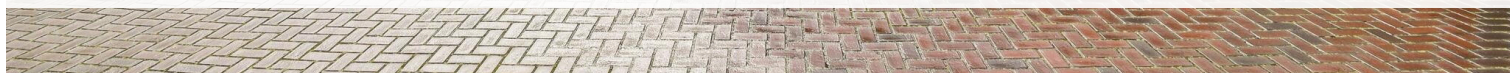
Amsterdam

Loevestein 102 | Vraagprijs € 435.000 k.k.



BESCHIKBAAR

WWW.LOEVESTEIN102.NL



Type object: Bovenwoning, appartement

Bouwjaar: 1963

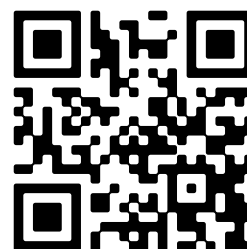
Woonoppervlakte: 66 m²

Inhoud: 214 m³

Aantal kamers: 3 kamers (2 slaapkamers)

Website: www.loevestein102.nl

**TEL
KROP**
MAKELAARS



Omschrijving

Loevestein 102, 1082 XL Amsterdam

This Property is listed by a MVA Certified Expat Broker

Please find English version below.

Heerlijk licht en goed ingedeeld 4-kamerappartement van ca. 66 m² (NEN2580) gelegen op de eerste verdieping met balkons aan voor- en achterzijde. Gelegen in Buitenveldert aan een rustige, boomrijke straat op fietsafstand van de Zuidas en Amsterdamse Bos.

INDELING

Het appartement is gelegen op de eerste verdieping. De entree in de brede gang geeft toegang naar de verschillende vertrekken. Aan de voorzijde van het appartement vindt u de aparte keuken, welke is voorzien van gaskookplaat met afzuigkap, vaatwasser, (combi) oven, koel/vriescombinatie en geeft toegang tot het eerste balkon, gelegen op het Oosten. Hier kunt u heerlijk genieten van de ochtendzon. Daarnaast bevindt zich de badkamer met daglicht, welke beschikt over een wastafel en inloopdouche. In de hal bevindt zich een separaat toilet en ruimte met aansluiting voor was- en droogmachine. Verder zijn er twee goed bemeten slaapkamers met inbouwkast aanwezig aan de achterzijde van het appartement. Aan het einde van de gang bevindt zich de een ruime en zonnige woon -en eetkamer, met toegang tot het tweede balkon op het Zuidwesten.

Op de begane grond is er de beschikking over een ruime berging van ca. 9 m².

LIGGING EN BEREIKBAARHEID:

Het complex ligt in een rustige, groene buurt en ligt om de hoek van de Zuidas, Station Zuid, de VU én het compleet vernieuwde, luxe winkelcentrum Gelderlandplein. In de nabijheid liggen het Amstelpark en het Amsterdamse Bos. Nabij zijn veel voorzieningen, waaronder diverse sportmogelijkheden en een grote diversiteit aan (internationale) scholen.

Het appartement is zeer goed bereikbaar met de auto; via de ring A-10 bent u binnen enkele minuten op de A1, A2, A4 en A9. De OV voorzieningen zijn uitstekend; met slechts enkele minuten staat u in hartje Centrum.

Het NS station Amsterdam Zuid bevindt zich op loopafstand waar diverse treinen (onder andere directe verbindingen naar Schiphol, Utrecht, Den Haag, Rotterdam) vertrekken. Ook vertrekken er vanaf dit station verschillende trams, metro's en bussen en kunt u hier de Noord-Zuidlijn (metro 52) nemen.

Parkeren is voor de deur eenvoudig. Per direct is een parkeervergunning aan te vragen en er is voldoende parkeerruimte voor de deur.

EIGENDOM VAN DE GROND:

Het gebouw is gelegen op erfpachtgrond. Volgens Algemene Bepalingen voor eeuwigdurende erfpacht 2016. Het huidige tijdvak en het opvolgende tijdvak zijn eeuwigdurend afgekocht. Er is dus geen canonbetaling verschuldigd.

VERENIGING VAN EIGENAREN:

De Vereniging van Eigenaren "Loevestein 94 t/m 152" wordt professioneel geadministreerd door "De Alliantie".

Maandelijkse servicekosten voor dit appartement bedragen € 172,84 per maand.

BIJZONDERHEDEN:

- Woonoppervlakte 66 m2 (gemeten volgens NEN 2580).
- Zeer comfortabel en licht appartement met twee balkons.
- Erfpacht eeuwigdurend afgekocht (Alg. Bepalingen voor eeuwigdurende erfpacht 2016).
- Bouwjaar: 1963.
- VVE wordt professioneel geadministreerd.
- Ruime berging op de begane grond.
- Oplevering in overleg.

OPLEVERING:

Aanvaarding in huidige staat, leeg en ontruimd. De oplevering zal in nader overleg plaatsvinden.

NOTARIS EN OPLEVERING:

Het opstellen van de koopakte dient plaats te vinden bij een notariskantoor binnen de Notariële Ring Amsterdam/Amstelveen binnen 5 werkdagen na mondelinge overeenstemming.

Deze informatie is door ons met de nodige zorgvuldigheid samengesteld. Onzerzijds wordt echter geen enkele aansprakelijkheid aanvaard voor enige onvolledigheid, onjuistheid of anderszins, dan wel de gevolgen daarvan. Alle opgegeven maten en oppervlakten zijn conform de Meetinstructie.

Toelichtingsclausule NEN2580

De Meetinstructie is gebaseerd op de NEN2580.

De Meetinstructie is bedoeld om een meer eenduidige manier van meten toe te passen voor het geven van een indicatie van de gebruiksoppervlakte.

De Meetinstructie sluit verschillen in meetuitkomsten niet volledig uit, door bijvoorbeeld interpretatieverschillen, afrondingen of beperkingen bij het uitvoeren van de meting.

ENGLISH VERSION:

This Property is listed by a MVA Certified Expat Broker

Wonderfully light and well laid out 4-room apartment of approx. 66 m² (NEN2580) located on the first floor with balconies at the front and rear. Located in Buitenveldert on a quiet, tree-lined street within cycling distance of the Zuidas and Amsterdamse Bos.

LAYOUT

The apartment is located on the first floor. The entrance in the wide hallway provides access to the various rooms. At the front of the apartment you will find the separate kitchen, which is equipped with a gas hob with extractor hood, dishwasher, (combi) oven, fridge/freezer and gives access to the first balcony, located on the East. Here you can enjoy the morning sun. In addition, there is a bathroom with daylight, which has a sink and walk-in shower. In the hall there is a separate toilet and space with connections for a washing and drying machine. There are also two well-sized bedrooms with fitted wardrobes at the rear of the apartment. At the end of the hallway is a spacious and sunny living and dining room, with access to the second balcony on the Southwest.

On the ground floor there is a spacious storage room of approximately 9 m².

LOCATION AND ACCESSIBILITY:

The complex is located in a quiet, green neighborhood and is around the corner from the Zuidas, Zuid Station, the VU and the completely renovated, luxurious Gelderlandplein shopping center. The Amstelpark and the Amsterdamse Bos are nearby. There are many facilities nearby, including various sports options and a wide variety of (international) schools.

The apartment is very easily accessible by car; via the A-10 ring road you can reach the A1, A2, A4 and A9 within a few minutes. The public transport facilities are excellent; You can be in the heart of the city center in just a few minutes. The Amsterdam Zuid railway station is within walking distance, where various trains (including direct connections to Schiphol, Utrecht, The Hague, Rotterdam) depart. Various trams, metros and buses also depart from this station and you can take the North-South line (metro 52) here.

Parking is easy in front of the door. You can apply for a parking permit immediately and there is plenty of parking space in front of the door.

OWNERSHIP OF THE LAND:

The building is located on leasehold land. According to the General Provisions for perpetual leasehold 2016. The current period and the subsequent period have been bought off perpetually. So no canon payment is due.

OWNERS ASSOCIATION:

The Owners' Association "Loevestein 94 to 152" is professionally administered by "De Alliantie".

Monthly service costs for this apartment are € 172.84 per month.

Overdracht

Vraagprijs:	€ 435.000 k.k.
Aanvaarding:	In overleg
Bijdrage vve:	€ 172.84 p/m

Bouw

Object type:	Bovenwoning, appartement
Soort bouw:	Bestaande bouw
Bouwjaar:	1963
Soort dak:	Plat dak bedekt met bitumineuze dakbedekking


Oppervlakte en inhoud

Woonoppervlakte:	66 m ²
Inhoud:	214 m ³
Overige inpandige ruimte:	1 m ²
Externe bergruimte:	9 m ²
Gebouwgebonden buitenruimte:	8 m ²

Indeling

Aantal kamers:	3 kamers (2 slaapkamers)
Aantal badkamers:	1 badkamer
Badkamervoorzieningen:	Douche, wastafel
Aantal woonlagen:	1 woonlaag
Voorzieningen:	Tv-kabel, natuurlijke ventilatie

Energie

Energielabel:	
Isolatie:	Dubbel glas
Verwarming:	Cv-ketel
Warm water:	Cv-ketel
Cv ketel:	Combiketel gas gestookt (eigendom)

Buitenruimte

Ligging:	Aan rustige weg, in woonwijk
Tuin:	Geen tuin

Bergruimte

Schuur berging:	Inpandig
Soort parkeergelegenheid:	Openbaar parkeren, betaald parkeren, parkeervergunningen

Garage

Soort garage:	Geen garage
---------------	-------------

VvE Checklist

Inschrijving kvk:	Ja
Jaarlijkse vergadering:	Ja
Periodieke bijdrage:	Ja, € 172.84 p/m
Reservefonds aanwezig:	Ja
Onderhoudsplan:	Ja
Opstalverzekering:	Ja

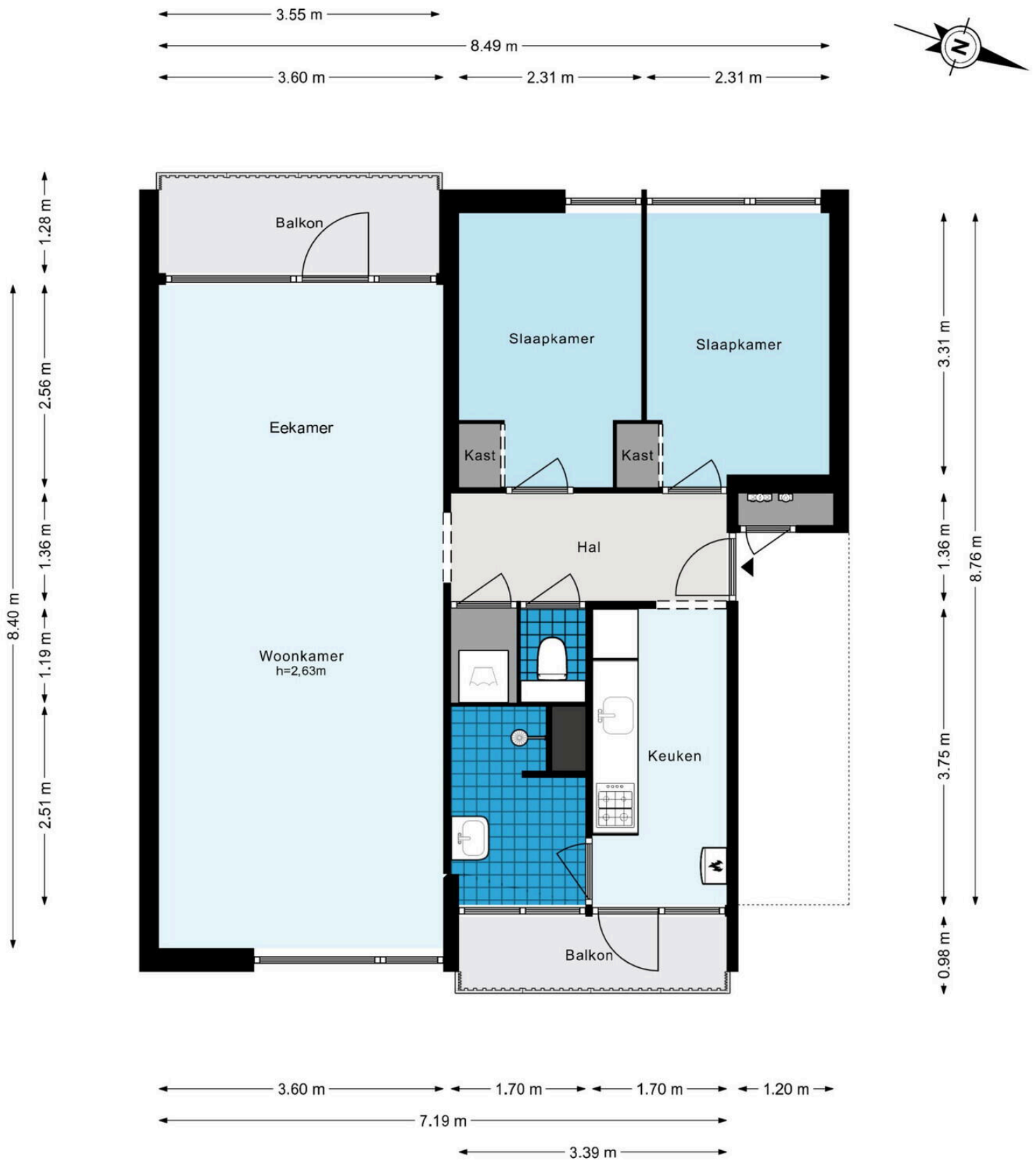
Op de kaart

Op de kaart





Loevestein 102 - Amsterdam Eerste verdieping

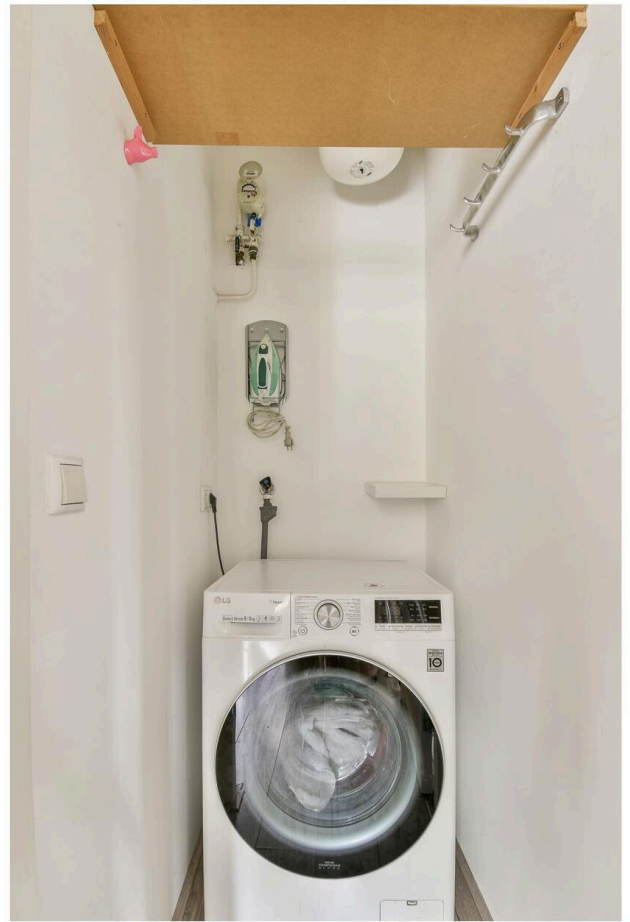












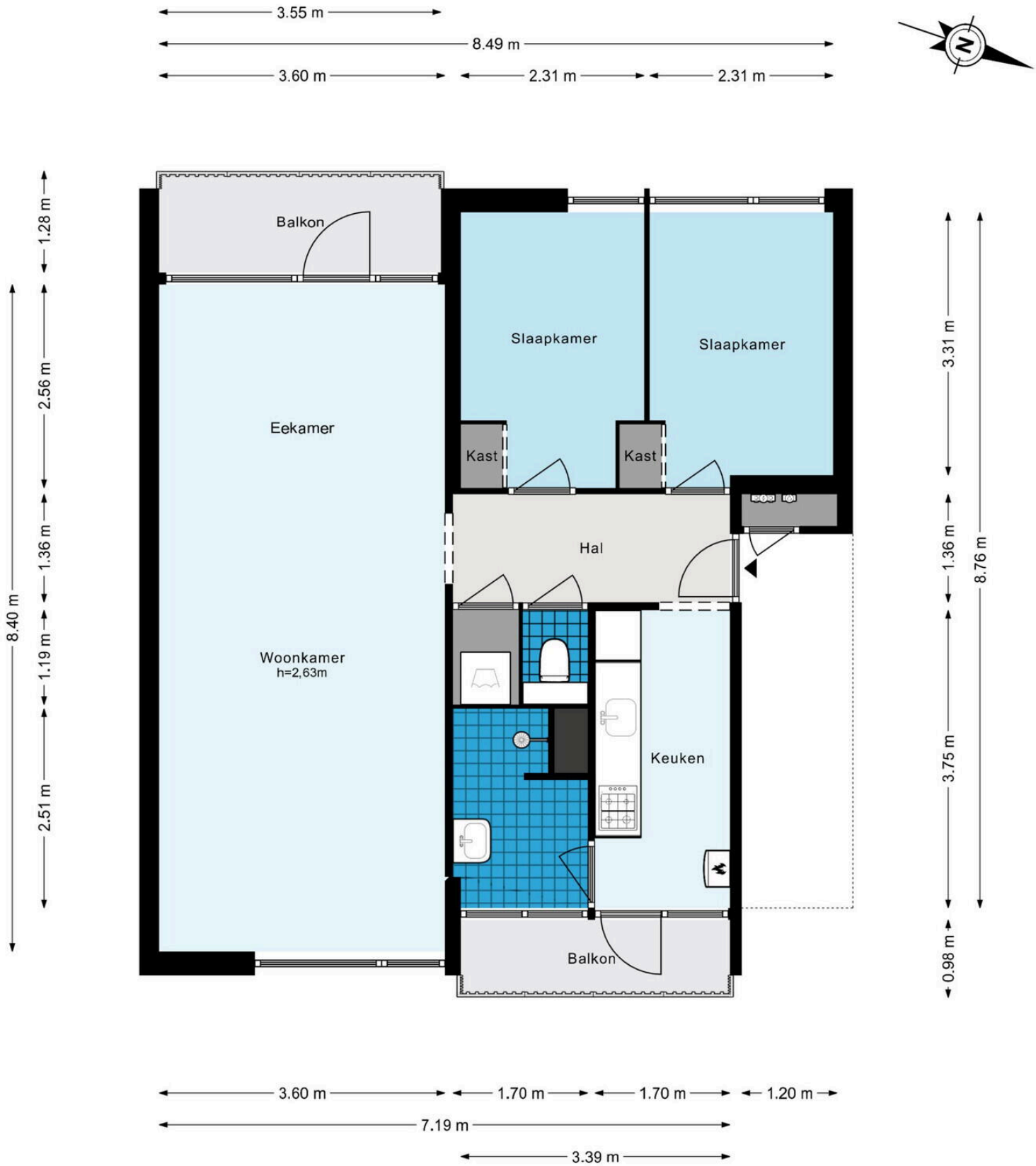


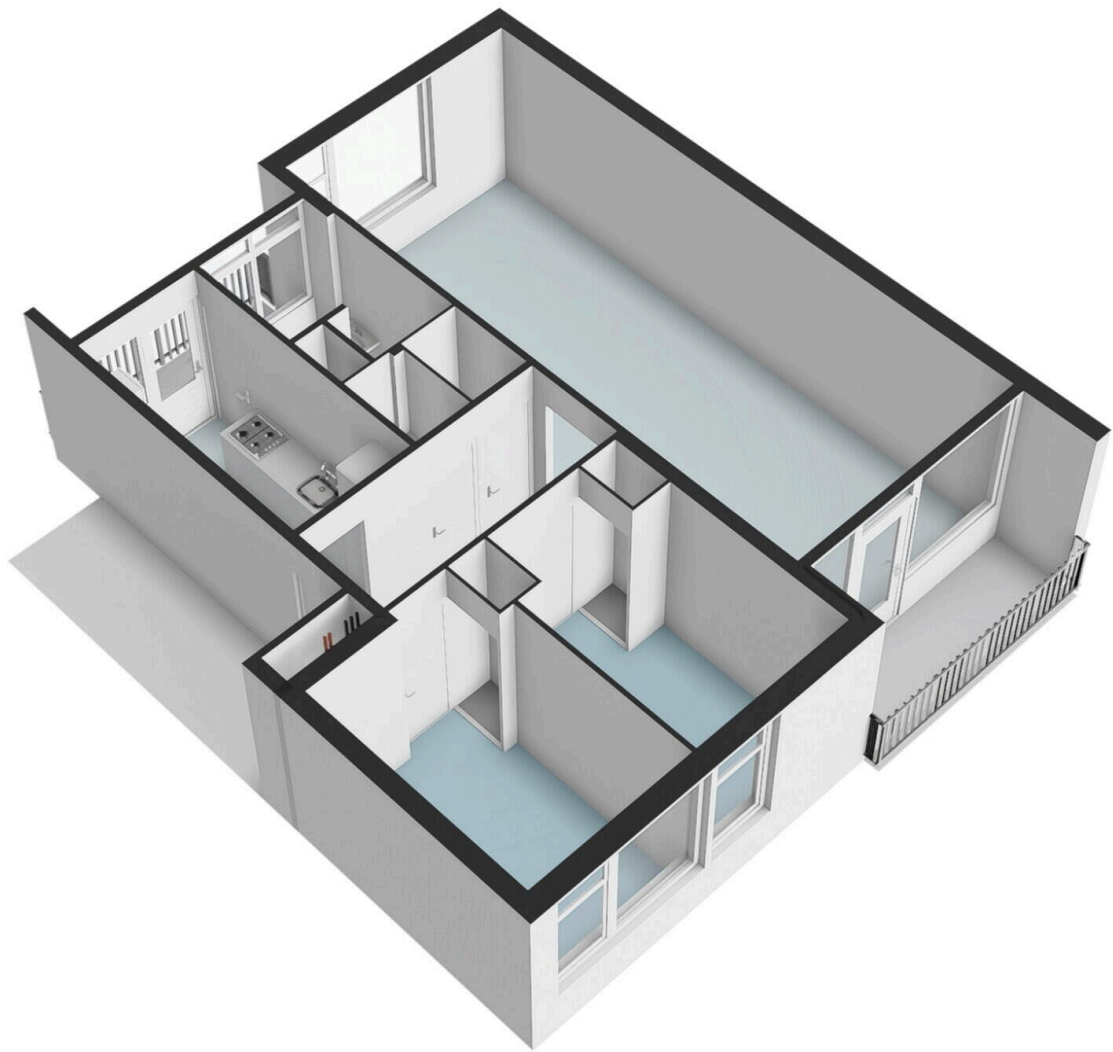


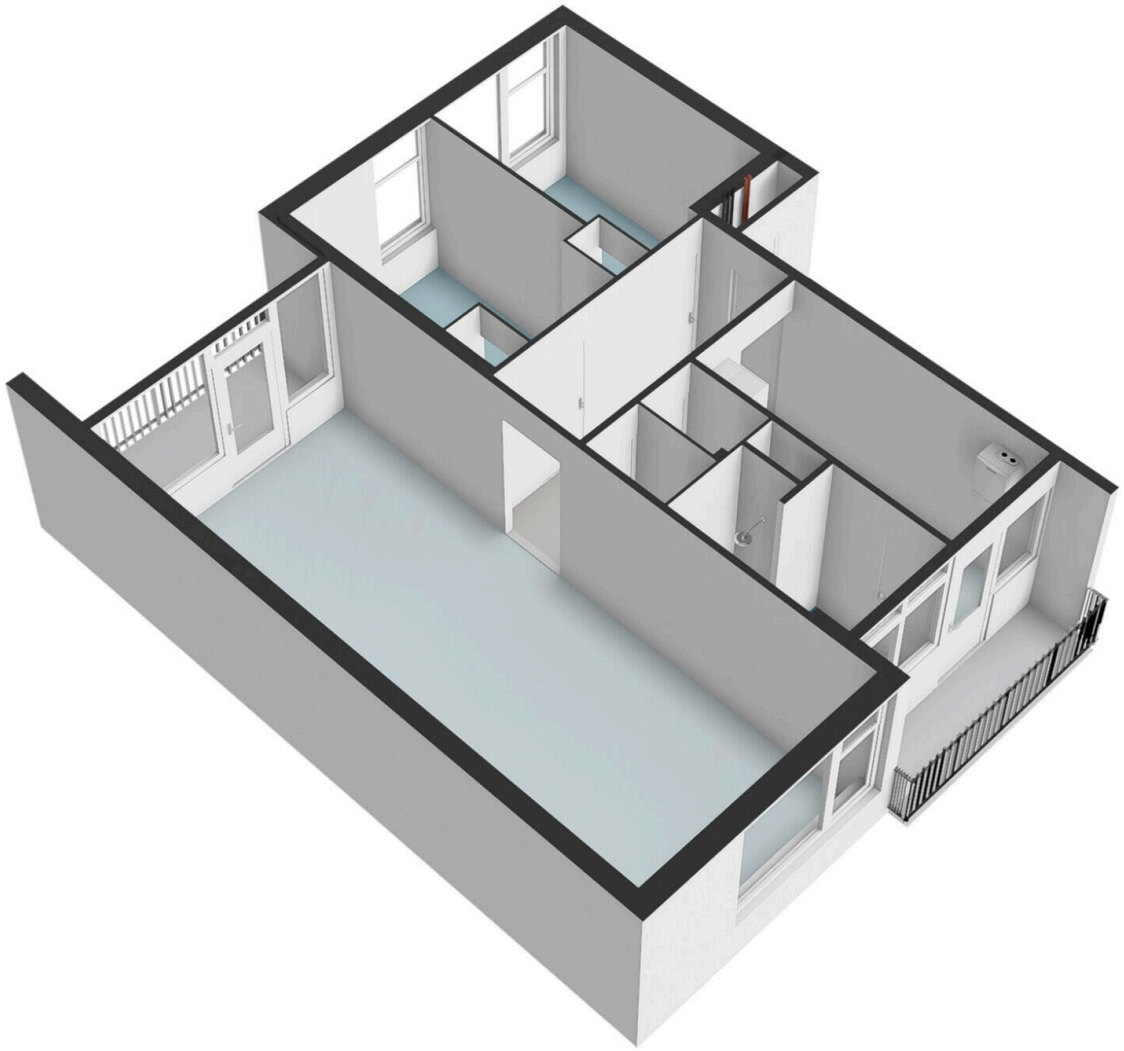




Loevestein 102 - Amsterdam
Eerste verdieping

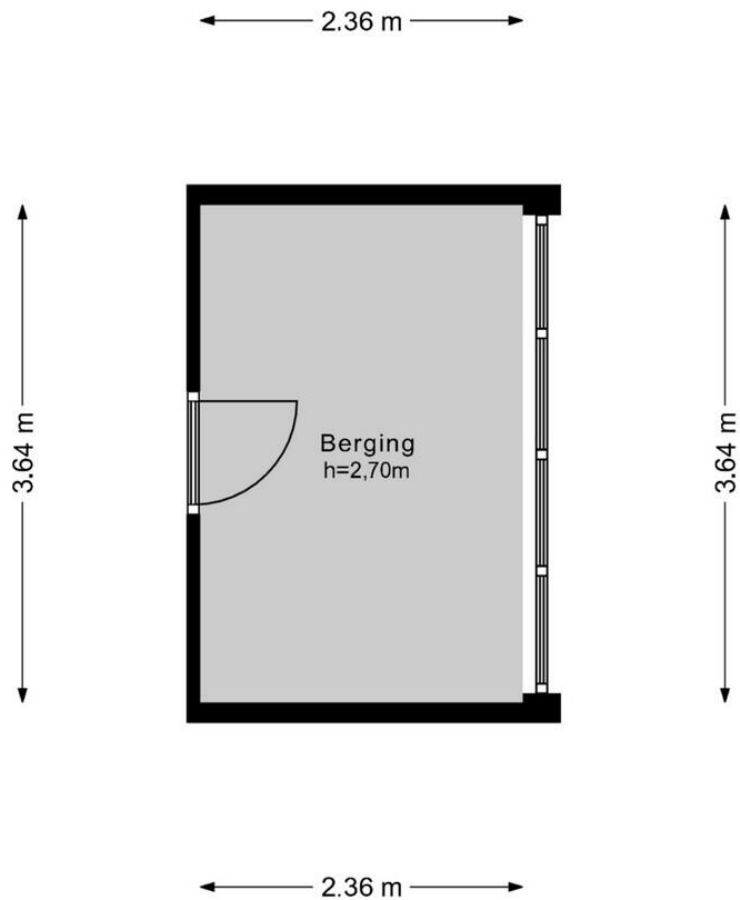


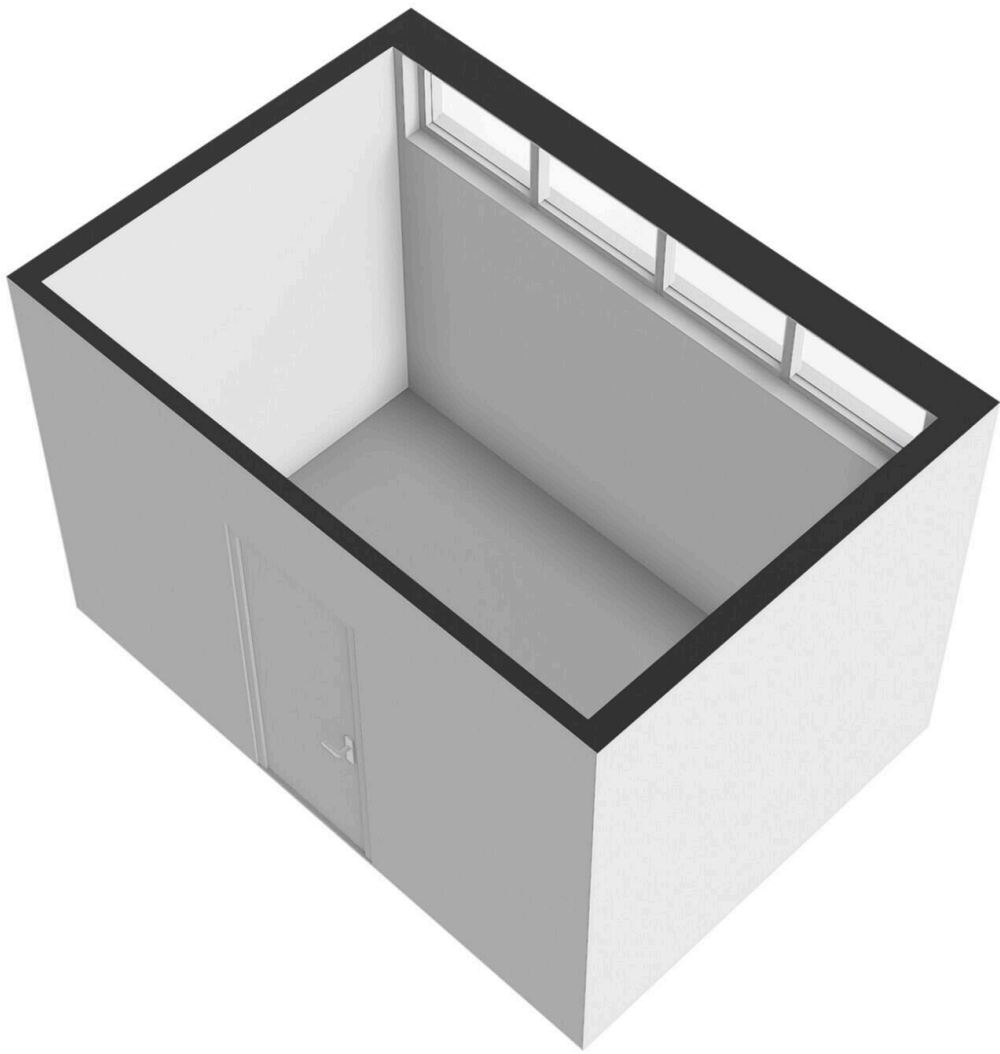


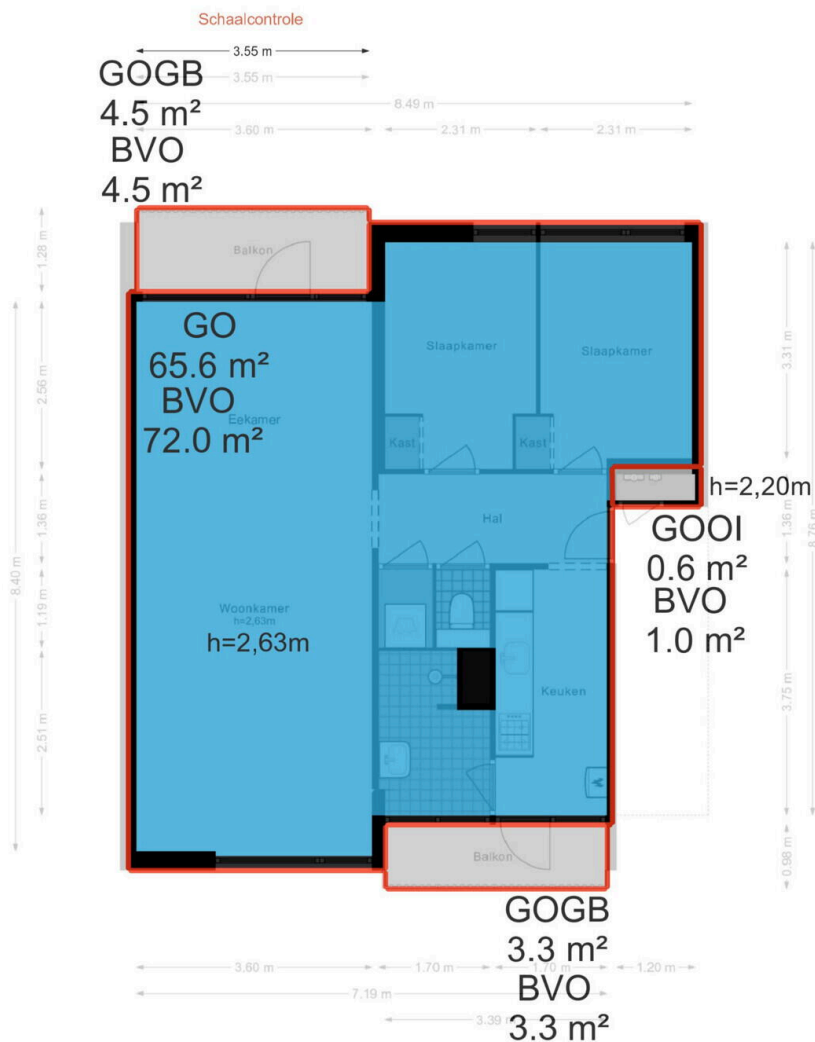


Loevestein 102 - Amsterdam

Berging





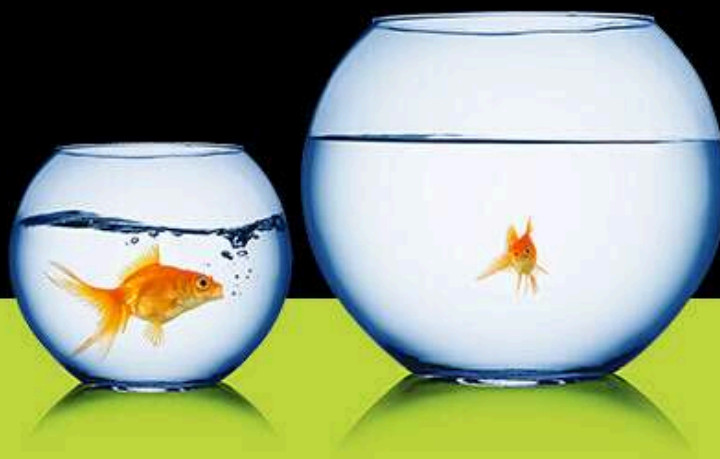


Loevestein 102

www.loevestein102.nl

**Groter
wonen?**

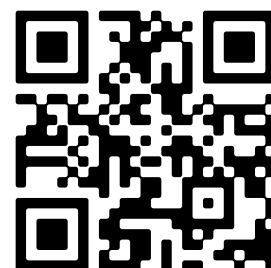
GRATIS
waardebepaling
van uw woning



Tel Krop Makelaars

Buitenveldertselaan 101
1082 VB, Amsterdam

www.telkropmakelaars.nl
020 - 428 0801



Scan Mij!