



Kasteellaan 42

Wijchen

A



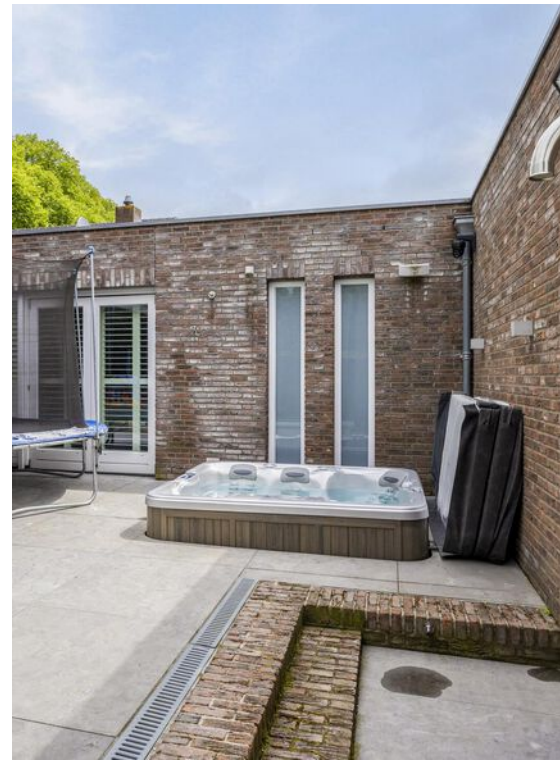
Scan mij voor meer info!



DriessenMakelaardij
Al 40 jaar uw huismakelaar



Luxe wonen aan de entree van het centrum van Wijchen



Vrijstaande villa aan de Kasteellaan 42, Wijchen - Luxe wonen aan de entree van het Centrum

Welkom bij deze prachtige vrijstaande villa, gelegen aan de Kasteellaan 42 in Wijchen.

Deze exclusieve woning uit 2009 biedt ultiem comfort en luxe, en is ideaal gesitueerd aan de entree van het gezellige centrum van Wijchen. Met een woonoppervlakte van 241 m² en een overige inpandige ruimte van 68 m², biedt deze villa alles wat u zich kunt wensen. Dit is een unieke kans om te wonen in luxe en comfort in het hart van Wijchen.

Tuin:

De woning is omgeven door een fraai aangelegde tuin, waarin zich een overkapping, een verwarmd zwembad, jacuzzi en buitendouche bevinden. De grote garage biedt niet alleen ruimte voor uw voertuigen, maar ook extra opbergruimte.

Duurzaamheid:

De woning is voorzien van zonnepanelen en beschikt over een energielabel A.



Ultiem comfort en luxe in deze prachtige vrijstaande villa

Bouwjaar: 2009

Woonoppervlak: 241 m²

Perceeloppervlak: 565 m²

Vorraadkelder, met achter schuifdelen 2 koelkasten en de verdeler voor de vloerverwarmingen.

Begane grond: Bij binnenkomst wordt u verwelkomd in een ruime entree met hal, meterkast en een modern toilet met fonteintje. De riante woonkamer is voorzien van een stijlvolle houten vloer en een sfeervolle gashaard, perfect voor ontspannen avonden. Een gezellige tv-hoek biedt extra comfort, terwijl de harmonica pui zorgt voor een naadloze overgang naar het buitenterras met overkapping. De moderne keuken is de plek voor elke kookliefhebber. Uitgerust met een kook-/spoeleiland, bar en hoogwaardige inbouwapparatuur zoals een combi-oven, stoomoven, koffiezetapparaat, inductiekookplaat, koelkast en vriezer. De gietvloer in de keuken voegt een eigentijdse touch toe. Vanuit de keuken heeft u toegang tot een kelder met praktische vaste kasten.

De begane grond herbergt een royale slaapkamer met een luxe badkamer voorzien van een dubbel wastafelmeubel, inloofdouche en toilet. Deze kamer is uitgerust met airconditioning voor optimaal comfort. De berging, waarin zich de meterkast, cv-ketel en een urinoir bevinden, biedt toegang tot de ruime garage, die is uitgerust met een pantry met daarboven een klein zoldertje, zwembadinstallatie en een elektrische sectionaaldeur. Voor de garage de oprit met een elektrische poort.

Eerste verdieping: De eerste verdieping beschikt over een ruime overloop, een kleedkamer en twee slaapkamers. De eerste slaapkamer is voorzien van een vaste schuifkast, terwijl de tweede slaapkamer een eigen douche en vaste kasten heeft. De luxe badkamer op deze verdieping is uitgerust met een ligbad, toilet en wastafel. Bovendien beschikt deze verdieping over een loggia, waar u kunt genieten van de buitenlucht. Verder is er ook op deze verdieping airconditioning aanwezig. **Tweede verdieping:**





Riante woonkamer met stijlvolle houten vloer





Gezellige tv-hoek en compleet uitgeruste, moderne keuken





Royale slaapkamer en luxe badkamer op begane grond





Plattegrond

Begane grond





Plattegrond

1e verdieping





2 slaapkamers waarvan 1 voorzien van eigen douche





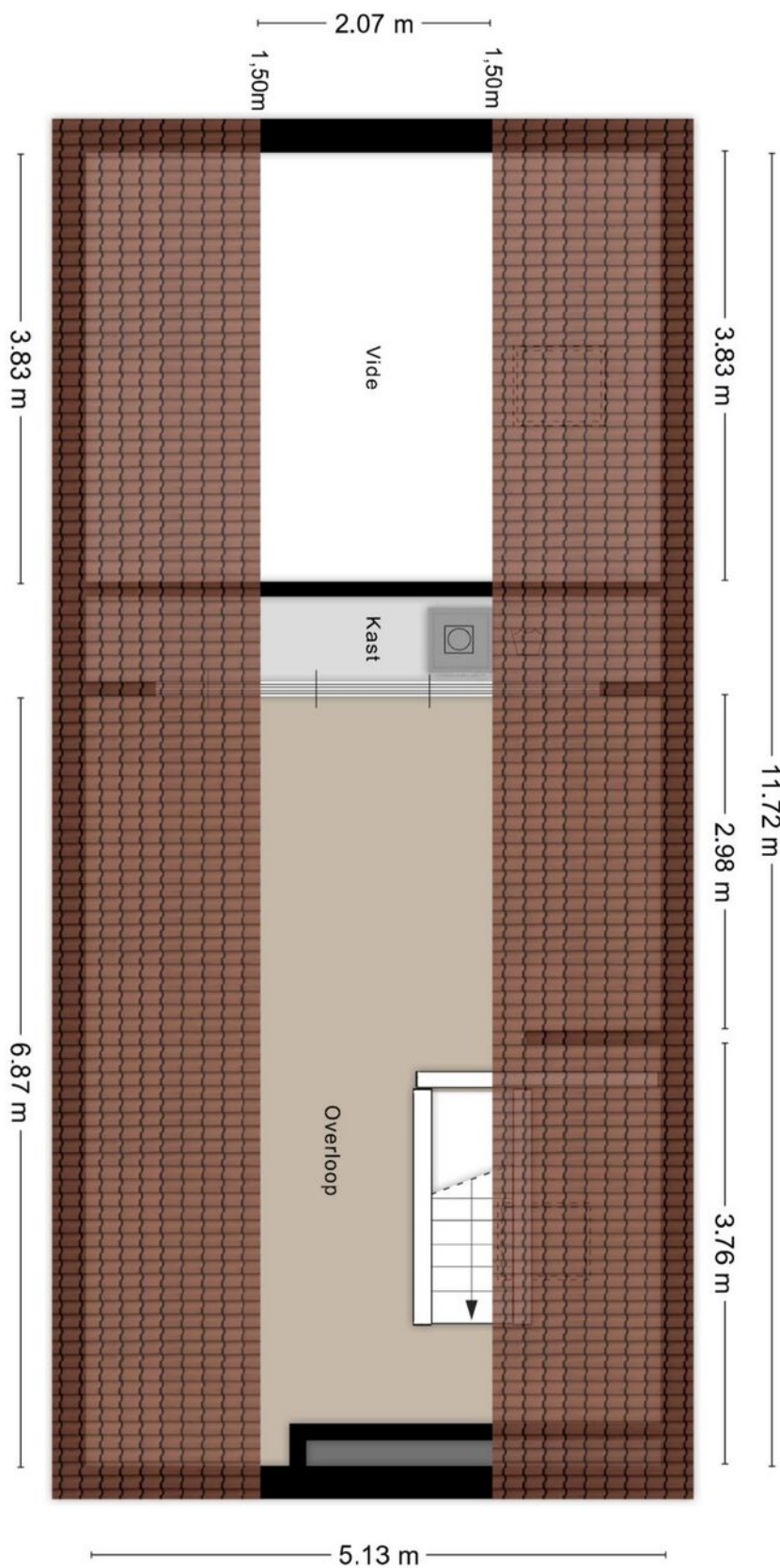
Aparte kleedkamer en luke badkamer met ligbad





Plattegrond

2e verdieping





2e verdieping met voldoende bergruimte



Kadastrale kaart

Wijchen



Deze kaart is noordgericht. Aan dit uittreksel mogen geen maten worden ontleend. De auteursrechten zijn voorbehouden aan de Dienst voor het Kadaster en de openbare registers.

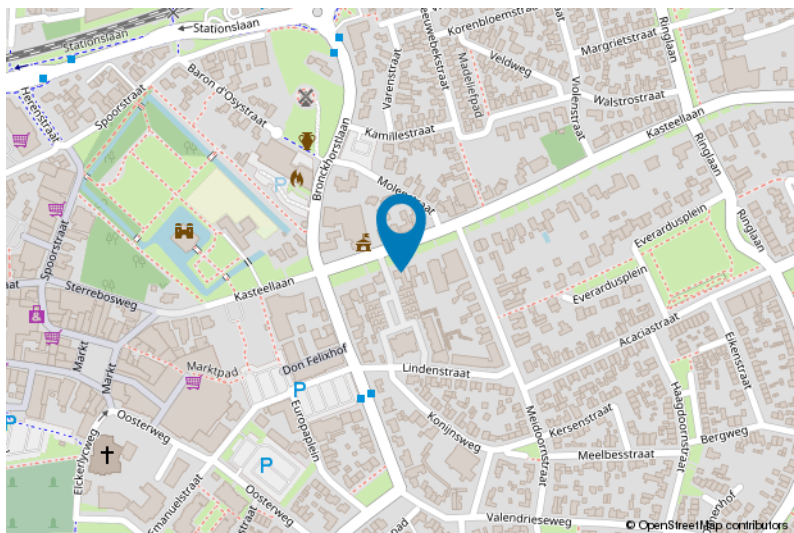
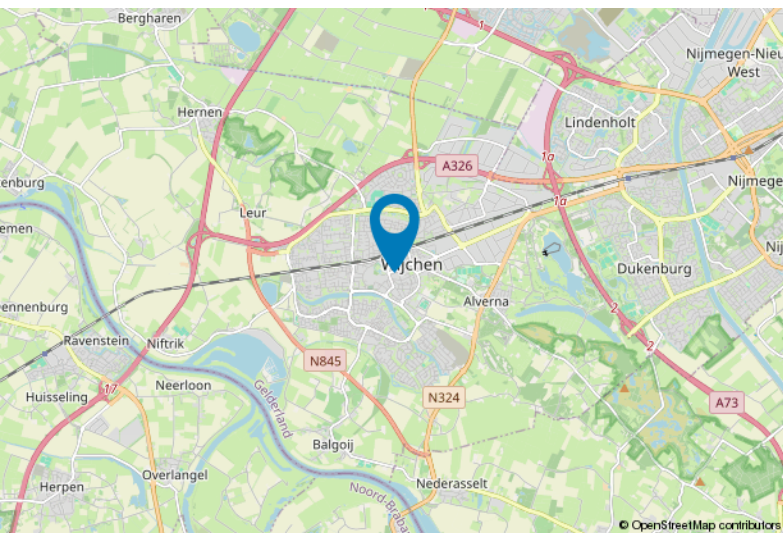
Kadastrale gemeente: Wijchen
Sectie: I
Perceelnummer: 3625
Perceeloppervlakte: 565 m2

Van toepassing:
- NVM-model koopakte;
- 10% bankgarantie / waarborgsom.

De samenstelling van deze brochure is met zorg geschied. Desondanks kan aan de inhoud hiervan geen aansprakelijkheid worden ontleend.

De Meetinstructie is gebaseerd op de NEN2580. De Meetinstructie is bedoeld om een meer eenduidige manier van meten toe te passen voor het geven van een indicatie van de gebruiksoverlakte. De Meetinstructie sluit verschillen in meetuitkomsten niet volledig uit, door bijvoorbeeld interpretatieverschillen, afrondingen of beperkingen bij het uitvoeren van de meting.

Locatie kaart





Lijst van zaken

Blijft achter

Gaat mee

Ter overname

Voor meer informatie staan wij graag voor u klaar!



DriessenMakelaardij
Al 40 jaar uw huismakelaar

Kasteellaan 23 6602 DB Wijchen
T (024) 649 01 00
E-mail: info@driessenmakelaardij.nl

De Hypotheekshop Wijchen

Altijd dichtbij met financieel advies!

- Keuze uit alle hypotheekverstrekkers
- Geen maandelijkse abonnementskosten
- Lagere bemiddelingskosten dan veel andere hypotheekkantoren
- Onafhankelijk, persoonlijk en deskundig financieel advies
- Afspraak ook buiten kantoortijd mogelijk

**Maak ook gebruik van het beste financiële advies in
Wijchen. Neem vrijblijvend contact op met
De Hypotheekshop Wijchen, telefoon (024) 6490101.**



Duidelijk verhaal



*Het eerste
gesprek is
kosteloos!*