

Havelte

Dorpsstraat 63 | Vraagprijs € 425.000 k.k.



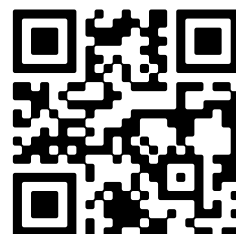
BESCHIKBAAR

WWW.DORPSSTRAAT-63.NL



Type object:	Vrijstaande woning
Bouwjaar:	1960
Woonoppervlakte:	162 m ²
Perceeloppervlakte:	810 m ²
Inhoud:	856 m ³
Aantal kamers:	4 kamers (2 slaapkamers)
Website:	www.dorpsstraat-63.nl


ZANDBERGEN
MAKELAARDIJ



Omschrijving

Dorpsstraat 63, 7971 CR Havelte

Wonen & werken combineren? Op zoek naar ruimte voor jouw hobby? Zoek niet verder, de mogelijkheden hier zijn eindeloos. Dit VRIJSTAANDE WOONHUIS met AANGEBOUWDE WINKELRUIMTE EN BERGING staat op een kavel van 810 m² aan de rand van het centrum van Havelte.

Dorpsstraat 63 dient gerenoveerd te worden maar je vindt hier de basis om je woonwensen waar te maken. Voor een handige klusser die graag zijn handen en tanden in de mogelijkheden zet!

Bouwjaar: 1960

Woonoppervlakte: 162 m²

Overig inpandig: 65 m²

Gebouw gebonden: 125 m²

Inhoud: 856 m³

Kaveloppervlakte: 810 m²

Indeling:

Begane grond: Hal/entree, toilet, kelder, trapopgang, meterkast, dichte keuken met keukenblok voorzien van dubbele spoelbak en diverse inbouwapparatuur, bijkeuken, lichte doorzonwoonkamer met openslaande deur naar het terras en de tuin achter.

Vanuit de keuken is de toegang naar de winkelruimte met achtergelegen stenen berging, stookruimte (2x CV-ketel Vaillant), kantoortje en houten berging.

1e verdieping: Overloop, 2 slaapkamers waarvan één met toegangsdeur naar het over de gehele breedte gelegen balkon aan de achterzijde, badkamer met douche, toilet, wastafel.

2e verdieping: Vliering met geiser.

Tuin & opstal;

De kers op de taart is de leuk aangelegde achtertuin met veel privacy en terrasjes. Ook de voortuin bij de woning is sfeervol. Daarnaast zijn er voldoende parkeerplaatsen op eigen terrein.

In de koopovereenkomst zal een niet-zelf-bewoond clause, asbestclause en ouderdomsclause opgenomen worden. De aanwezige roerende zaken blijven achter.

Bestemming: "Centrum"

De voor centrum aangewezen gronden zijn bestemd voor de volgende, al dan niet gecombineerde doeleinden: Detailhandel, dienstverlenende bedrijven, kantoren, maatschappelijke voorzieningen en wonen. Horeca is alleen toegestaan ter plaatse van de aanduiding horeca (omgevingsvergunningsplichtig).

Bijzonderheden:

- * Centrale ligging
- * Mogelijkheden qua bestemming
- * Ruime kavel
- * Eigen parkeerruimte

* Fijne tuin

Omgeving:

De Dorpsstraat ligt op loopafstand van het centrum met al haar voorzieningen. Vlakbij de basisschool en het openluchtwembad.

In en rond het dorp Havelte, dat op 12 km afstand van Meppel en Steenwijk ligt, is veel te beleven. Hier stap je de poort van het groene en ruime Drenthe binnen. Naast de uitgestrekte bossen, heidevelden, zandverstuivingen en weidegebieden vind je er veel monumentale panden en Saksische boerderijen. Daarnaast heeft Havelte een huisartspraktijk met apotheek, een schitterend aangelegde 18-holes golfbaan, veel sportverenigingen, horeca en een uitstekend winkelbestand, o.a. een grote AH, en een warme bakker. Dat Havelte zich de parel van Drenthe noemt is dan ook niet voor niets.

Kenmerken

Vraagprijs:	€ 425.000 k.k.
Aanvaarding:	In overleg

Bouw

Object type:	Eengezinswoning, vrijstaande woning
Soort bouw:	Bestaande bouw
Bouwjaar:	1960
Soort dak:	Zadeldak bedekt met pannen

Oppervlakte en inhoud

Woonoppervlakte:	162 m²
Perceeloppervlakte:	810 m²
Inhoud:	856 m³
Overige inpandige ruimte:	65 m²
Gebouwgebonden buitenruimte:	125 m²

Indeling

Aantal kamers:	4 kamers (2 slaapkamers)
Aantal badkamers:	1 badkamer
Badkamervoorzieningen:	Toilet, douche, wastafel
Aantal woonlagen:	4 woonlagen

Energie

Energie label:	G
Isolatie:	Gedeeltelijk dubbel glas
Verwarming:	Cv-ketel
Warm water:	Cv-ketel, geiser eigendom
Cv ketel:	Vaillant combiketel gas gestookt (eigendom)

Buitenruimte

Ligging:	In centrum
Balkon dakterras:	Balkon
Tuin:	Achtertuint, zijtuin

Achtertuint:	150 m² (15 meter diep en 10 meter breed)
Ligging tuin:	Gelegen op het noordoosten en bereikbaar via achterom

Bergruimte

Schuur berging:	Aangebouwd hout
Soort parkeergelegenheid:	Op eigen terrein

Garage

Soort garage:	Aangebouwd steen
Capaciteit garage:	4 auto's
Voorzieningen garage:	Elektra

Op de kaart

Dorpsstraat 63

Dorpsstraat 63, 7971 CR Havelte

Directions

View larger map

This map shows the location of Dorpsstraat 63 in Havelte. The map includes the following details:

- Streets:** Dorpsstraat, Van Helomaweg, Molenweg, Veldkamp, Hofweg, Molenkampweg, Beukenlaan, Olfthuisweg, Eselaan, and Egginklaan.
- Landmarks and Businesses:**
 - Brandweer Havelte (Fire Station)
 - Bike Totaal Vredenburg Tweewielers... Bicycle store
 - Chinees-Indisch Specialiteiten... Chinese • \$\$
 - IJssalon / Pizza Rimini Ice Cream • \$\$
 - Crok Company
 - B&B Thuis in Havelte
 - Allderlei Used clothing store
 - Havelte Snack & Zo Fast Food
 - Bakkerij Stram
 - Kapsalon Blinq
 - AH
- Other Features:** A red pin marks the location of Dorpsstraat 63. A yellow box highlights the area around Dorpsstraat 63. A blue box highlights the area around Dorpsstraat 63.

Google

Map data ©2024 Report a map error

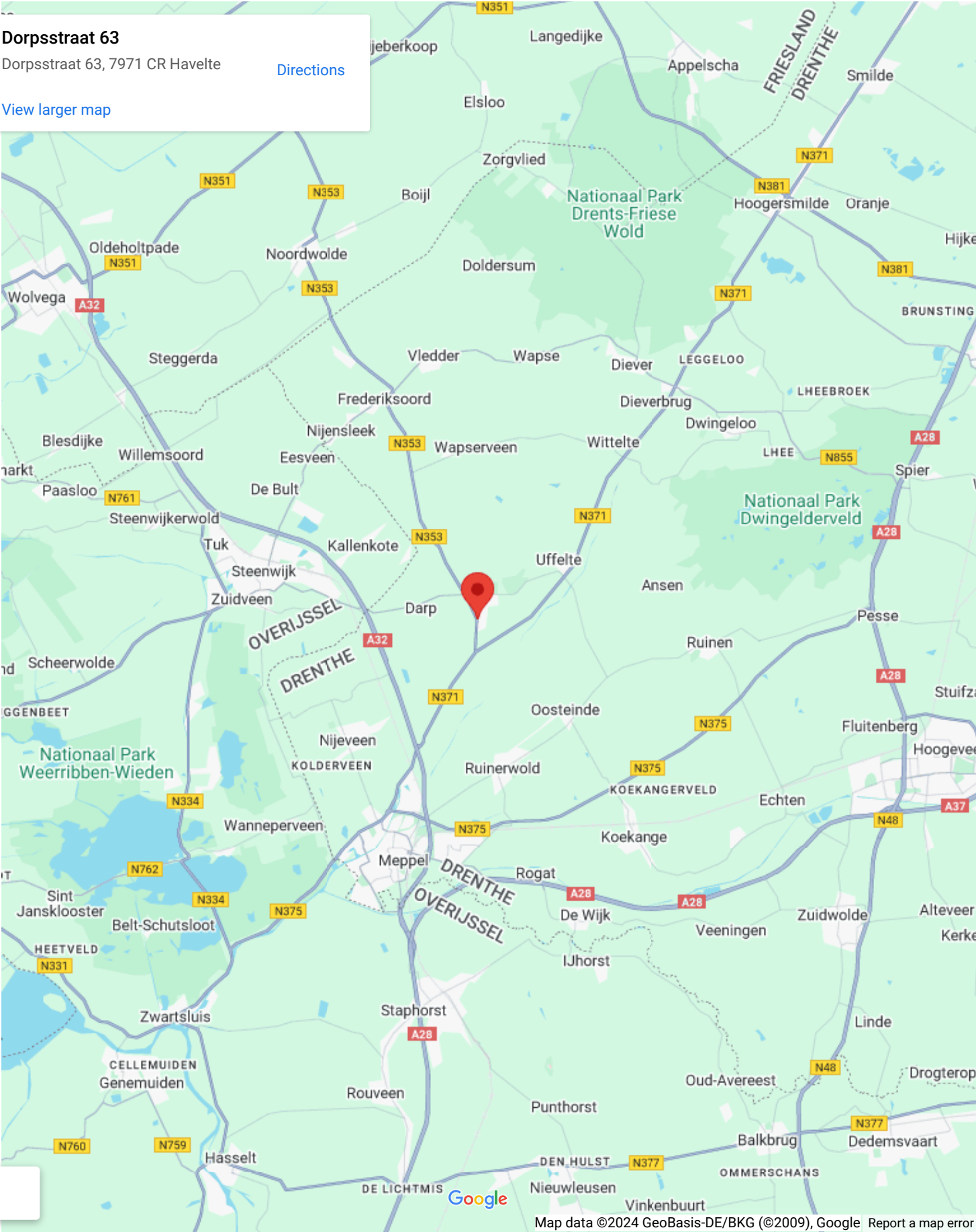
Op de kaart

Dorpsstraat 63

Dorpsstraat 63, 7971 CR Havelte

[Directions](#)

[View larger map](#)













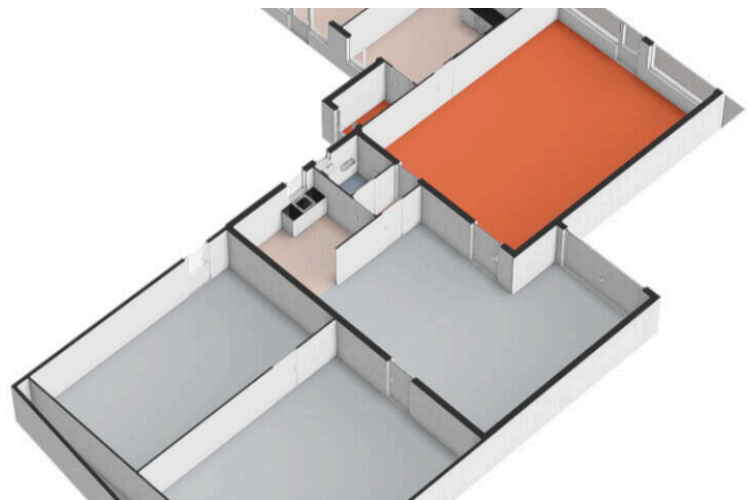
Vergroot je kans op succes!

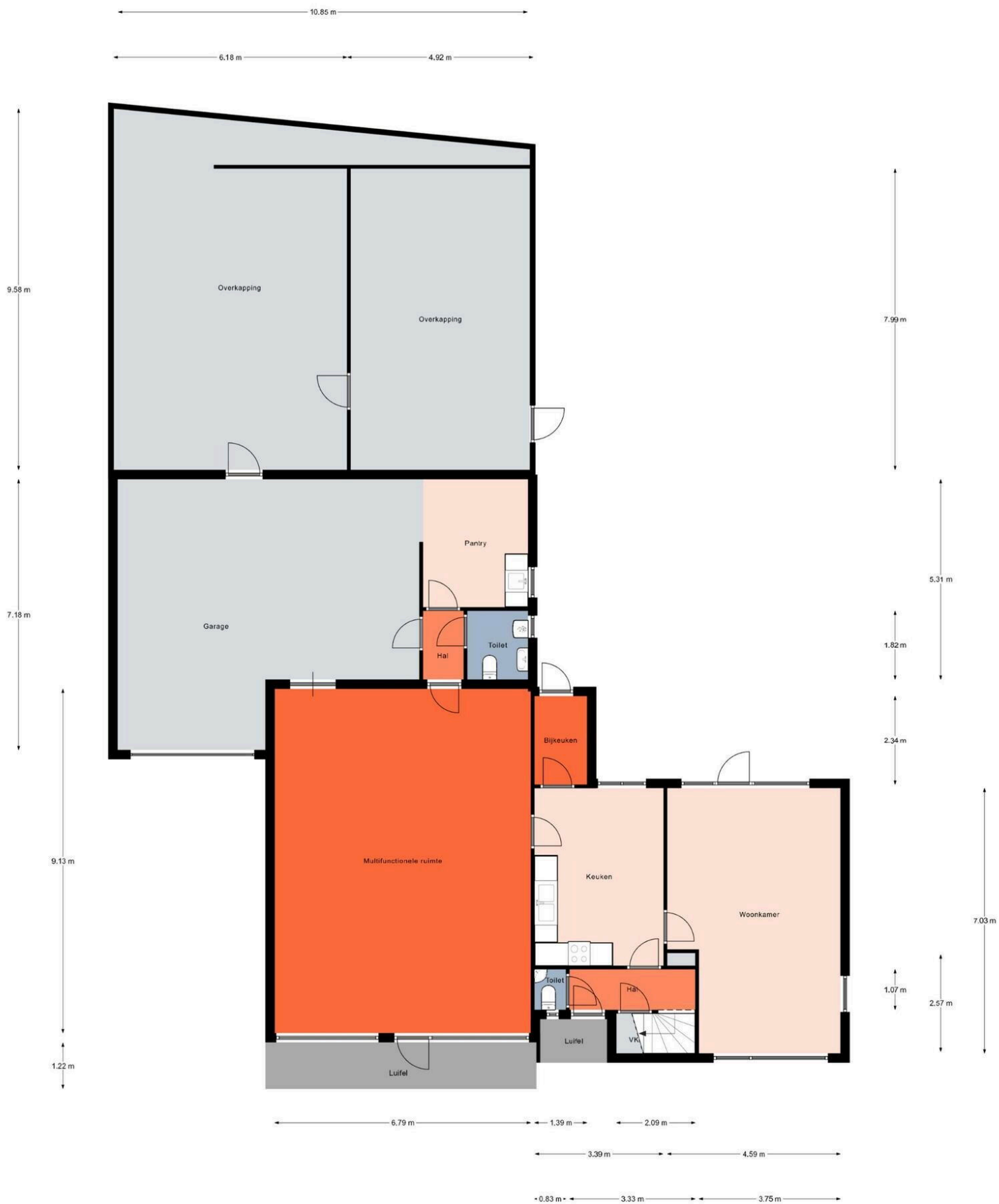
Kies voor een NVM-aankoopmakelaar.



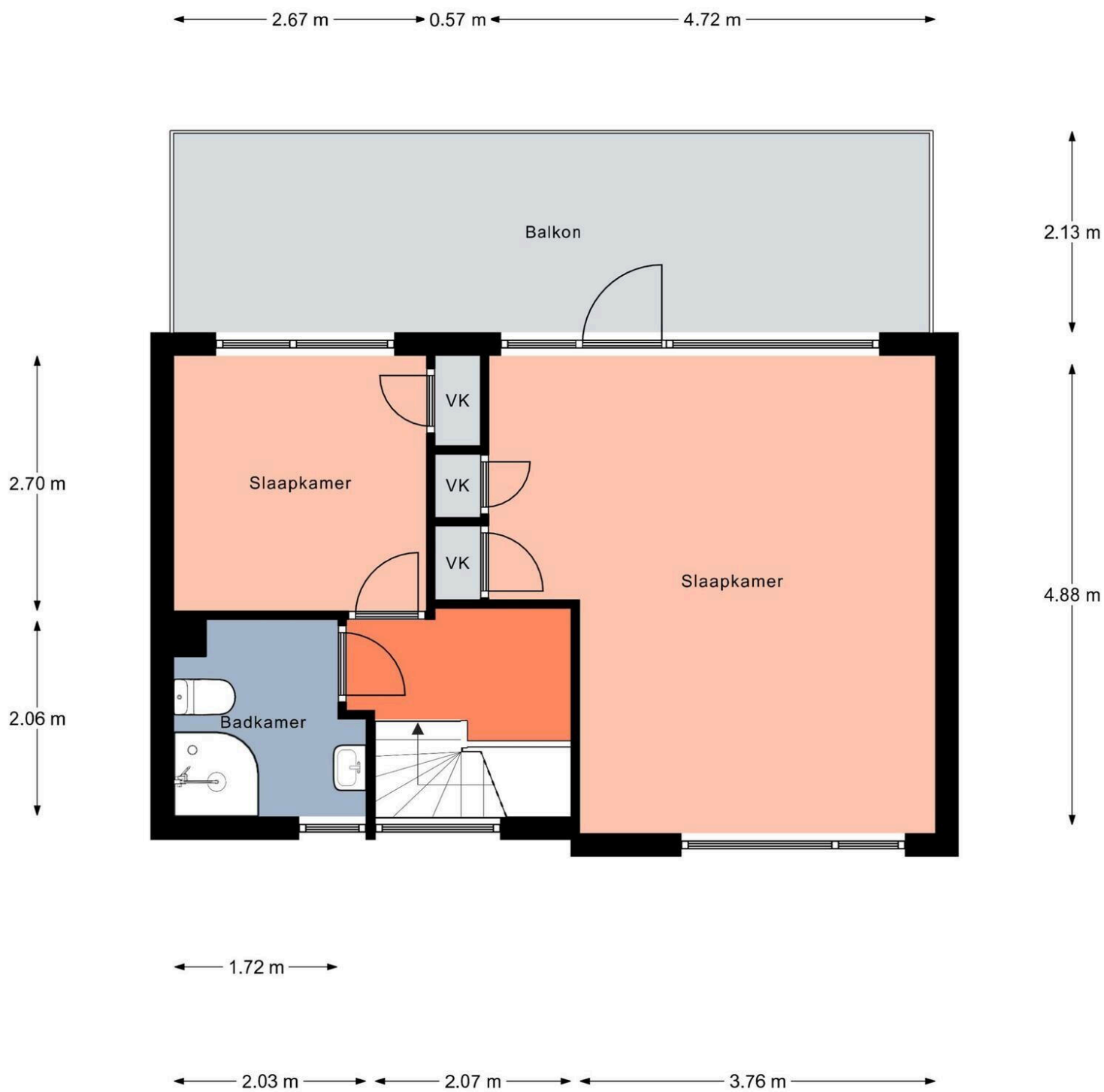
Zeker weten.







Aan de plattegronden kunnen geen rechten worden ontleend



Aan de plattegronden kunnen geen rechten worden ontleend.
© Realax www.realax.nl

Dorpsstraat 63

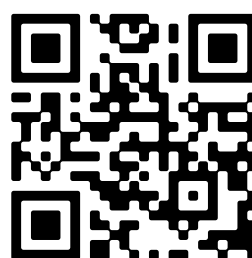
www.dorpsstraat-63.nl



Zandbergen Makelaardij

Egginklaan 2 - 4
7971 CA, Havelte

www.zandbergenmakelaardij.nl
0521 - 340 043



📱 Scan Mij!