

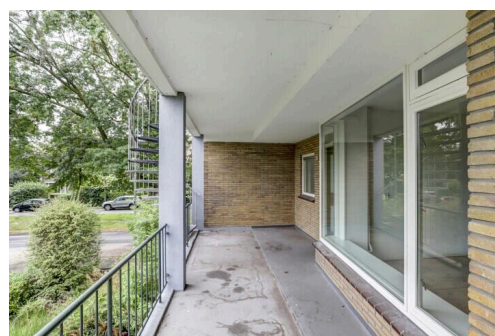
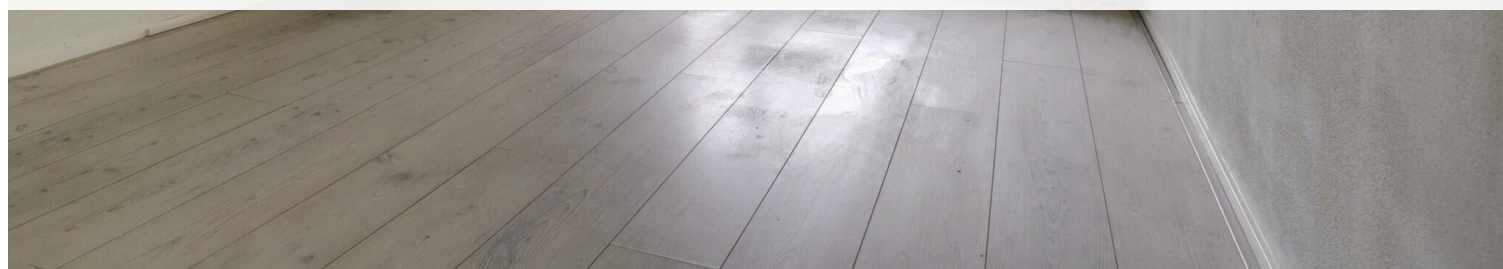
# Gouda

Joubertstraat 143 | Vraagprijs € 215.000 k.k.



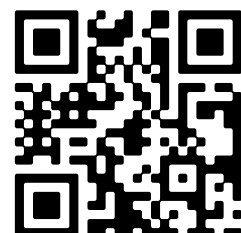
## BESCHIKBAAR

[WWW.JOUBERTSTRAAT143.NL](http://WWW.JOUBERTSTRAAT143.NL)



**Type object:** Galerijflat, appartement  
**Woonoppervlakte:** 48 m<sup>2</sup>  
**Inhoud:** 159 m<sup>3</sup>  
**Aantal kamers:** 3 kamers (2 slaapkamers)  
**Website:** [www.joubertstraat143.nl](http://www.joubertstraat143.nl)

 **Boer**  
Makelaardij



[www.boer-gouda.nl](http://www.boer-gouda.nl) | 018 253 8400

# Omschrijving

**Joubertstraat 143, 2806 GC Gouda**

Aan de fraaie Joubertstraat gelegen 3-kamer appartement op de 1e verdieping met fraai uitzicht aan de voorzijde over groenstrook en bomen vanaf een zonnig balkon/terras en berging in de onderbouw. Het complex beschikt over een liftinstallatie. Het appartement is zeer gunstig gelegen ten opzichte van diverse voorzieningen. Met slechts 10 minuten lopen zit je in het centrum van Gouda en het NS-station is op 6 minuten fietsafstand. Supermarkten, sportverenigingen, basis- en middelbare scholen en speelvoorzieningen bevinden zich allemaal op maximaal 10 minuten loop- of fietsafstand. Met de auto binnen 25 minuten naar Rotterdam, Utrecht, Den Haag, met de trein zijn Rotterdam, Utrecht, Den Haag, Leiden en Amsterdam via een rechtstreekse verbinding snel te bereiken. Inhoud ca. 159 m<sup>3</sup>. Woonoppervlakte ca. 48 m<sup>2</sup>, gebouwgebonden buitenruimte ca. 2 m<sup>2</sup> en externe bergruimte ca. 6 m<sup>2</sup>.

Indeling begane grond:

Overdekte entree met brievenbussen en bellentableau met intercom, liftinstallatie en trappenhuis. Toegang tot de ruime berging in de onderbouw.

Indeling appartement 1e verdieping:

Via galerij te bereiken entree/hal met meterkast en eenvoudige doucheruimte met toilet.

Woonkamer aan de voorzijde ca. 17,1 m<sup>2</sup>, dubbele glas en een moederhaard. Met uitzicht op de groensstook.

Woonkamer is voorzien van een laminaatvloer

De achterzijde van het appartement is de slaapkamer van ca. 11,8 m<sup>2</sup>, uitgerust met een wastafel en een raampartij die zorgt voor veel natuurlijk licht. Ook deze kamer heeft een laminaatvloer.

Slaapkamer (2) aan de voorzijde ca. 5,3 m<sup>2</sup> voorzien van een zijraam.

De keuken, eveneens aan de achterzijde, beslaat ca. 5,8 m<sup>2</sup> en is uitgerust met een eenvoudig keukenblok, keukengeiser en afzuigkap. Vanuit de keuken is er toegang tot het balkon van ca. 2 m<sup>2</sup>, waar je kunt genieten van de buitenlucht.

De badkamer is voorzien van een douche, toilet en tegelwand, en biedt volop mogelijkheden om naar eigen smaak te moderniseren.

Afmetingen:

Woonkamer ca. 4.86x3.48m.

Badkamer ca. 1.31x1.70m.

Keuken ca. 2.04x2.15m.

Balkon ca. 2.15x0.94m.

Slaapkamer (1) ca. 4.86x3.48m.

Slaapkamer (2) ca. 3.23x3.50m.

Berging in de onderbouw ca. 2.74x2.03m.

Algemeen:

\* bouwjaar 1956;

\* woonoppervlakte ca. 48 m<sup>2</sup>, gebouwgebonden buitenruimte ca.2 m<sup>2</sup>, externe bergruimte ca. 6 m<sup>2</sup>, inhoud ca. 159 m<sup>3</sup>;

\* woning is geheel v.v. dubbele glas;

\* er is een actieve Vereniging van Eigenaren, bijdrage ca. 186,65 per maand (water, liftonderhoud, glazenbewassing,

verzekeringen etc.);

\* voor deze woning is een projectnotaris van toepassing.

\* gedateerde woning voorzien van moederhaard;

\* wij verwijzen je tot slot naar de "nadere informatie bij het kopen van een onroerende zaak" welke is toegevoegd aan de brochure van deze woning.

Boer Makelaardij kan jou in contact brengen met onze vaste partner Raymond Imbens van Avant Groep Gouda voor een professioneel, onafhankelijk hypotheekadvies, 085-8226222, [raymond@avantgroep.nl](mailto:raymond@avantgroep.nl).

## Kenmerken

Vraagprijs:	€ 215.000 k.k.
Aanvaarding:	In overleg
Bijdrage vve:	€ 186.65 p/m

## Bouw

Object type:	Galerijflat, appartement
Soort bouw:	Bestaande bouw
Soort dak:	Plat dak bedekt met bitumineuze dakbedekking

## Oppervlakte en inhoud

Woonoppervlakte:	48 m <sup>2</sup>
Inhoud:	159 m <sup>3</sup>
Externe bergruimte:	6 m <sup>2</sup>
Gebouwgebonden buitenruimte:	2 m <sup>2</sup>

## Indeling

Aantal kamers:	3 kamers (2 slaapkamers)
Aantal badkamers:	1 badkamer
Badkamervoorzieningen:	Toilet, douche
Aantal woonlagen:	1 woonlaag
Voorzieningen:	Lift

## Energie

Energie label:	G
Isolatie:	Dubbel glas, hr glas
Verwarming:	Moederhaard

## Buitenruimte

Ligging:	In woonwijk
Tuin:	Geen tuin

## Bergruimte

Schuur berging:	Box
Soort parkeergelegenheid:	Openbaar parkeren

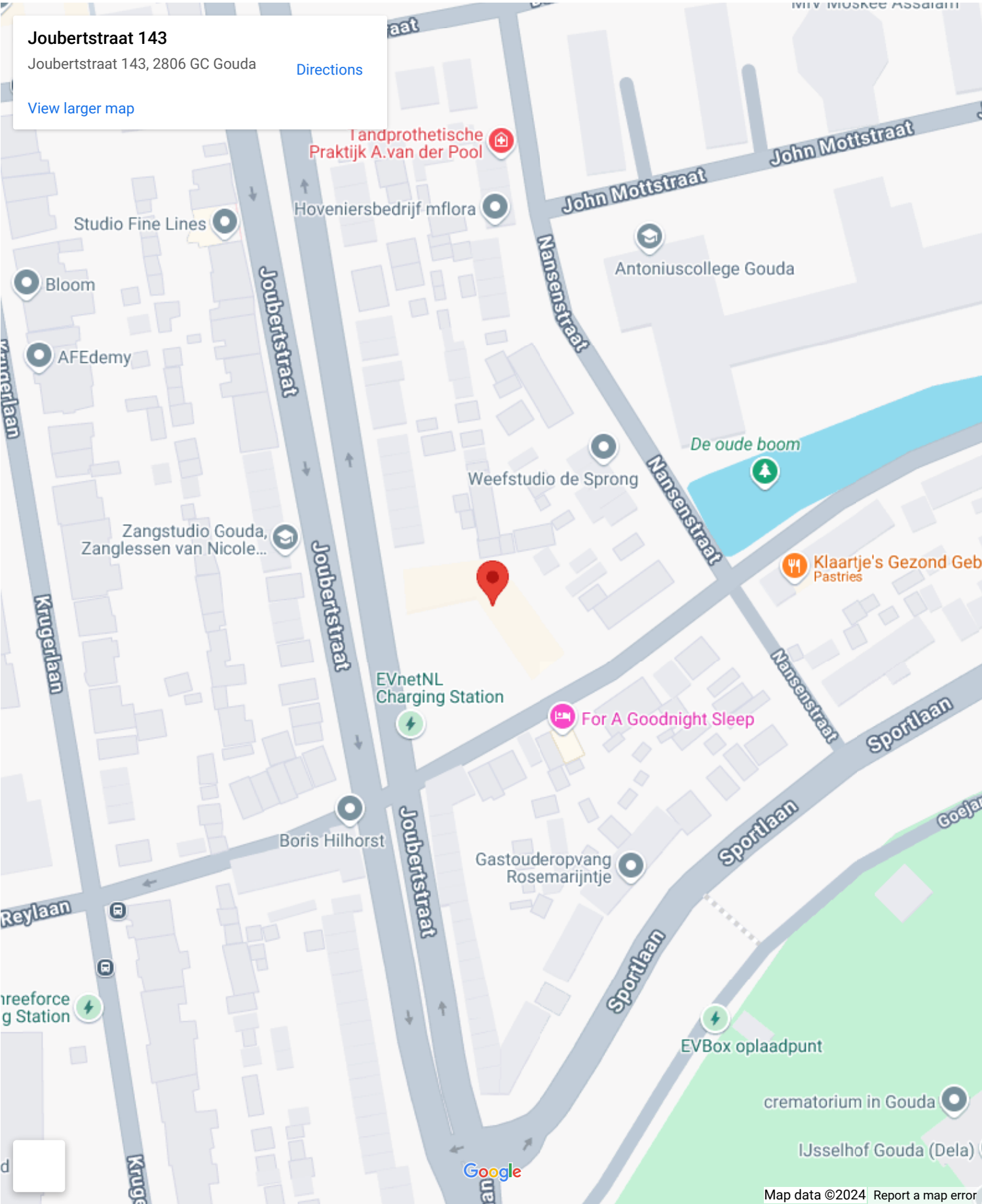
Garage

Soort garage:	Geen garage
---------------	-------------

VvE Checklist

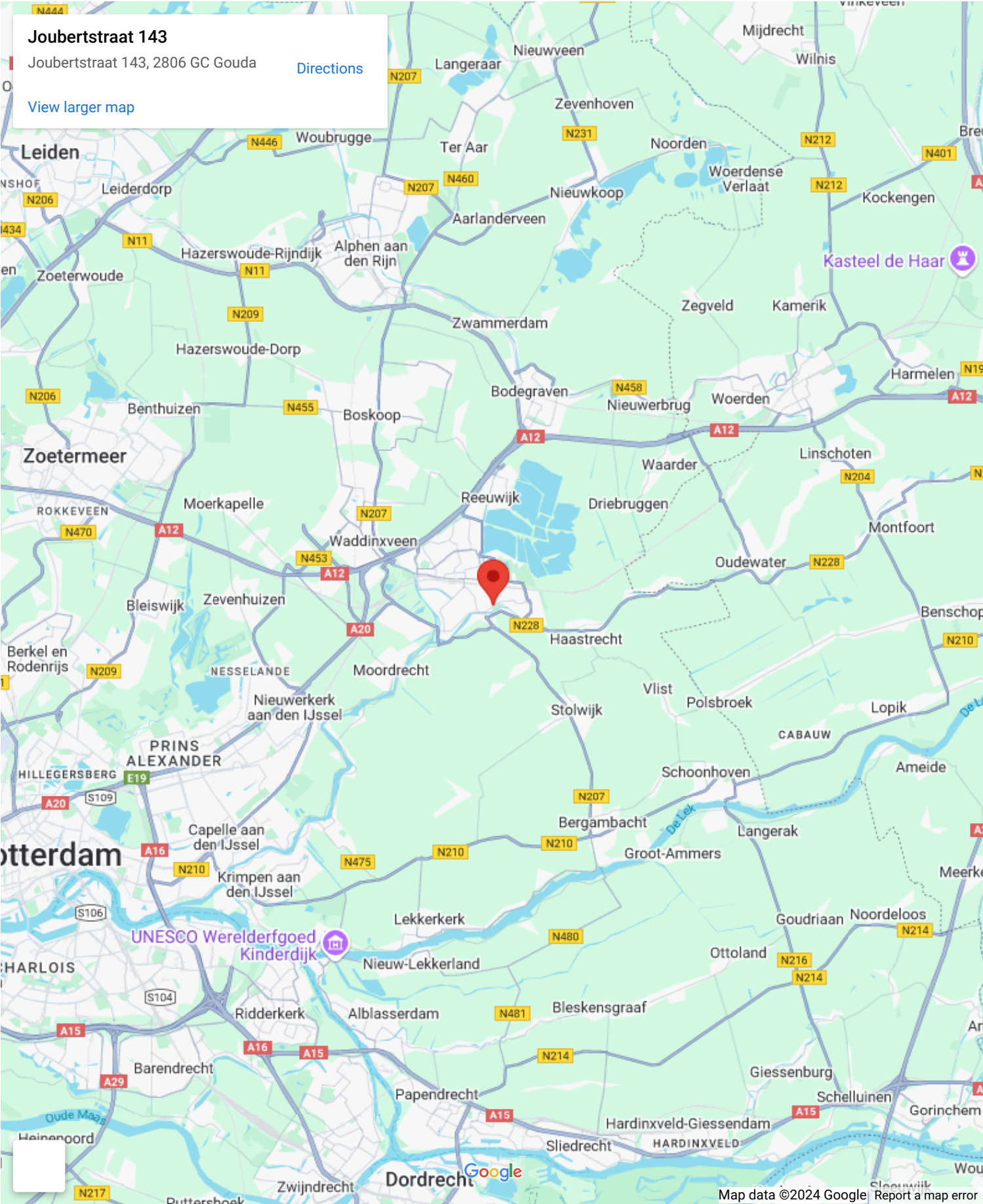
Inschrijving kvk:	Ja
Jaarlijkse vergadering:	Ja
Periodieke bijdrage:	Ja, € 186.65 p/m
Reservefonds aanwezig:	Ja
Onderhoudsplan:	Ja
Opstalverzekering:	Ja

# Op de kaart

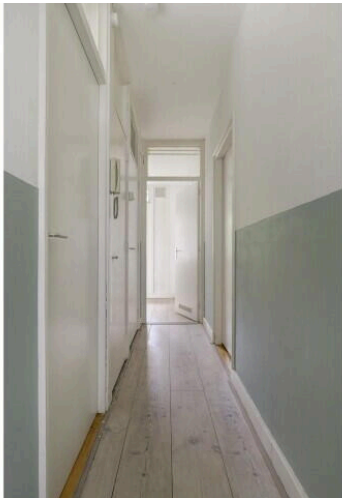
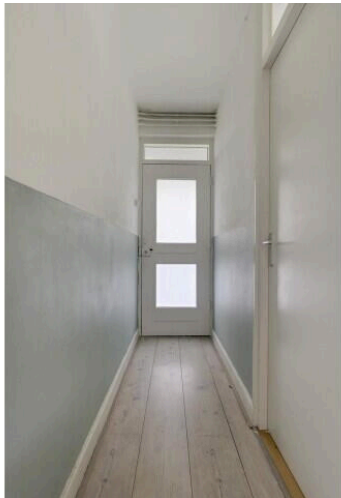




# Op de kaart



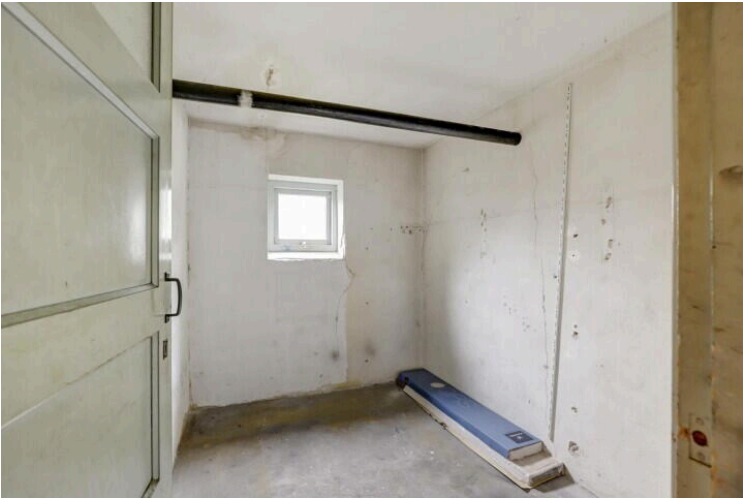














Appartement



← 2.04 m →



2.74 m

**Berging**



# Joubertstraat 143

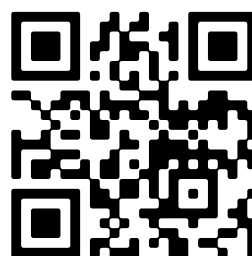
[www.joubertstraat143.nl](http://www.joubertstraat143.nl)



## Boer Makelaardij

Meridiaan 39  
2801 DA, Gouda

[www.boer-gouda.nl](http://www.boer-gouda.nl)  
018 253 8400



📱 Scan Mij!